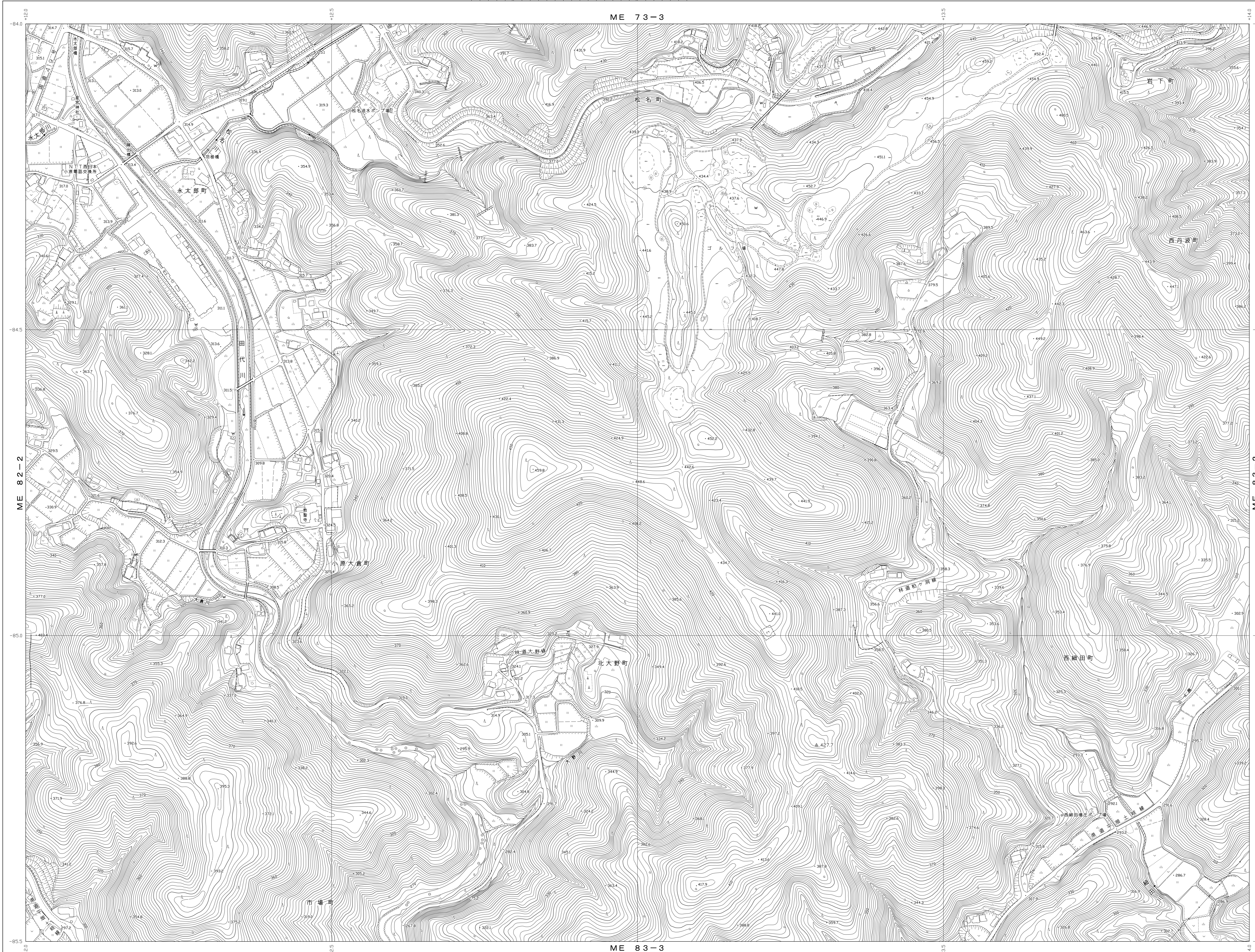


053 西細田町

053 西細田町
VII-ME 83-1

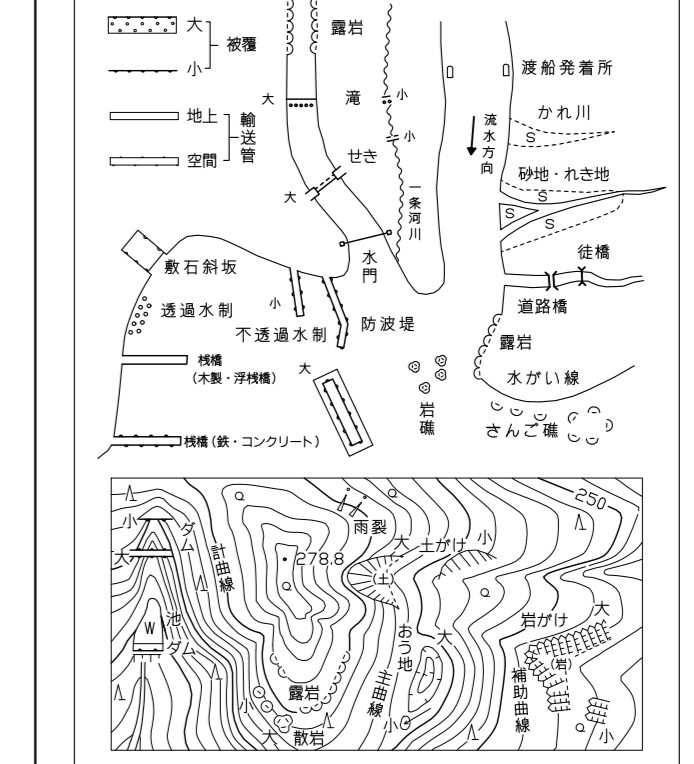


036	037	038
052	053	054
071	072	073

記号

- 普通道路
- 主要地方道
- 国道
- 河川
- 公園
- 学校
- 神社
- 寺
- 公民館
- 診療所
- 郵便局
- 公共施設
- 商業施設
- 工業施設
- 公園
- 緑地
- 雑木林
- 針葉樹林
- 広葉樹林

- 普通道路
- 主要地方道
- 国道
- 河川
- 公園
- 学校
- 神社
- 寺
- 公民館
- 診療所
- 郵便局
- 公共施設
- 商業施設
- 工業施設
- 公園
- 緑地
- 雑木林
- 針葉樹林
- 広葉樹林



図面作成日：平成19年11月
 図面作成者：豊田市建設部
 図面作成場所：豊田市建設部
 図面作成機：豊田市建設部
 図面作成者：豊田市建設部

平成19年測量
 平成20年修正
 令和2年修正

1 : 2,500

この図面は、国土利用基本法に基づき作成されたものである。
 (国土地理院) 国土基本図 (100)

計画機関 豊田市
 作業機関名 株式会社パスコ

053 西細田町
VII-ME 83-1