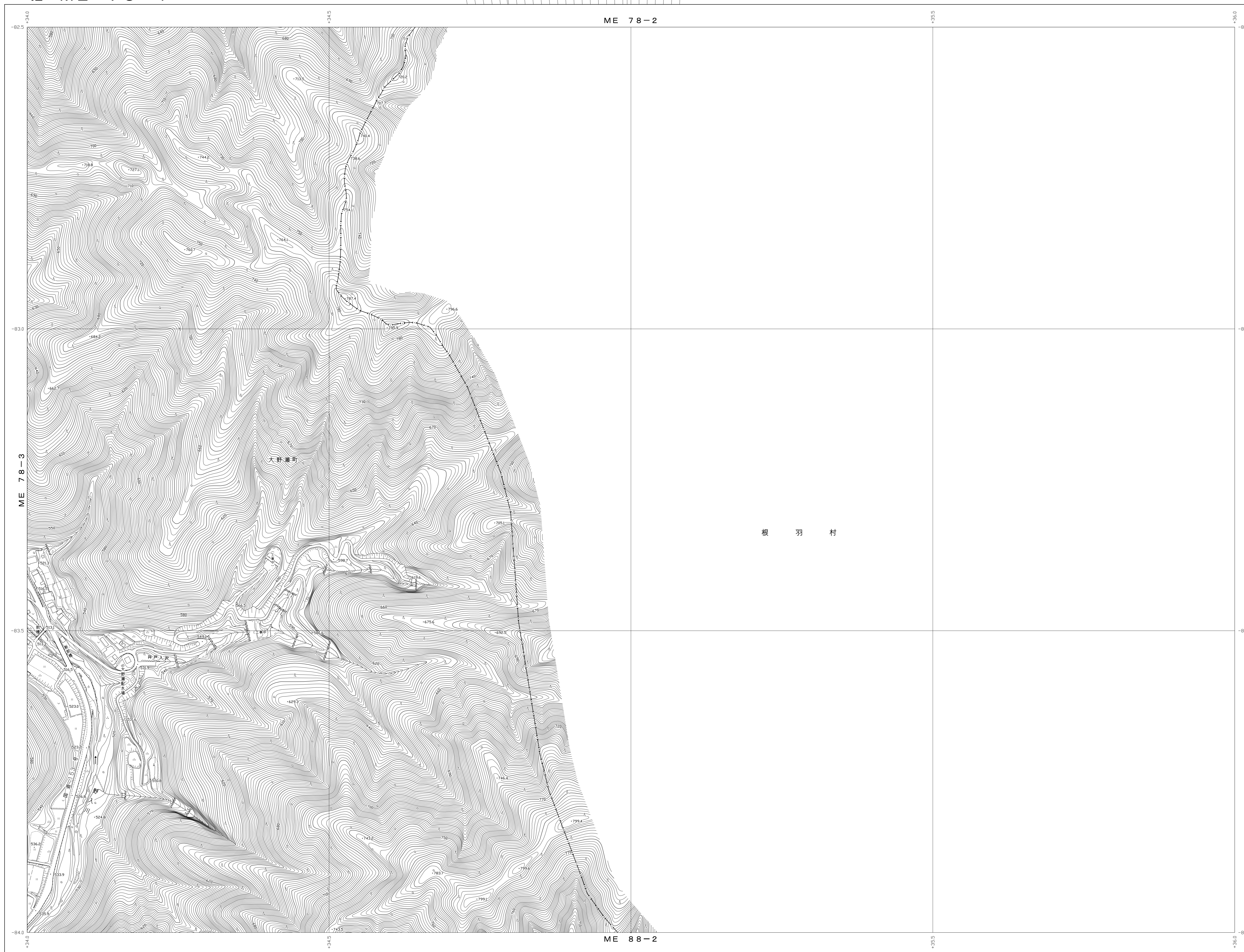


# 046 大野瀬町ミヤノ洞



046 大野瀬町ミヤノ洞  
 VII-ME 78-4

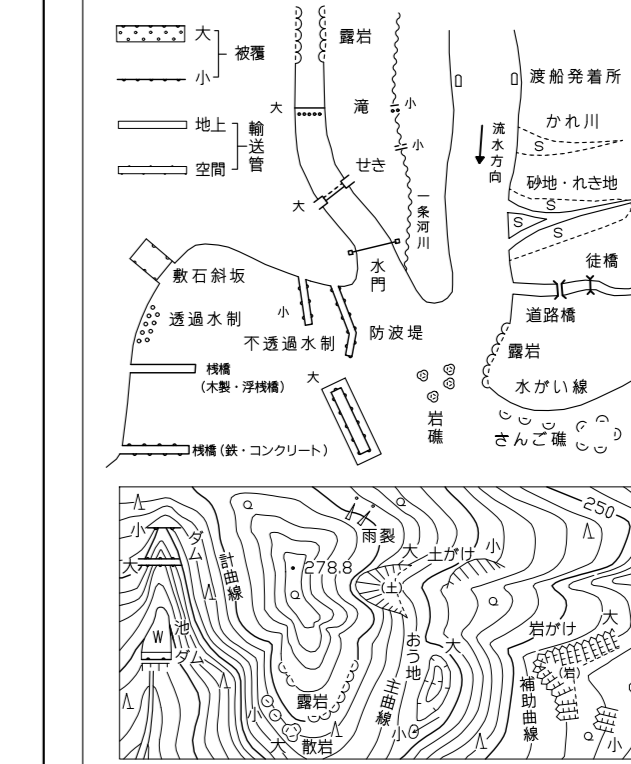
029	030	
045	046	
063	064	065

記号

▲ 37.2	三角点
■ 12.04	水準点
● 14.8	多角点等
● 25.6	標高不明点
● 18.7	標高不明点
▲ 15.8	電子基準点
●	指示点

—	普通鉄道
—	路面鉄道
—	特殊鉄道
—	支線
—	建設中の道路
—	歩道
—	歩道分離帯
—	橋
—	水路
—	排水路
—	人工斜面
—	土堤
—	境界
—	境界
—	境界

田	水田
畑	畑
森林	森林
茶園	茶園
竹林	竹林
雑木林	雑木林
樹木	樹木
草	草
裸地	裸地
砂	砂
石	石
氷	氷
雪	雪



追加図式

図面は平成14年国土交通省告示第9号の規定に  
 よって作成されたものである(但し図面中の一部の  
 図式は従来のものである)  
 図面に表示してある数値はメートル単位  
 方眼は0.5メートル間隔  
 図中の境界は境界線の平均位置  
 等高線の間隔は2メートル

046 大野瀬町ミヤノ洞  
 VII-ME 78-4

平成19年測量  
 平成26年修正  
 令和2年修正

- 1.平成19年1月測量途中段階
- 2.平成19年7月測量途中段階
- 3.平成24年11月測量途中段階
- 4.平成25年7月測量途中段階
- 5.平成30年11月測量途中段階
- 6.令和2年11月測量途中段階

1:2,500

「この測量成果は、国土林業部長の批准を受けたものである。  
 (測量番号) 豊2第図第100号」

計画機関 豊田市  
 作業機関名 株式会社バスコ