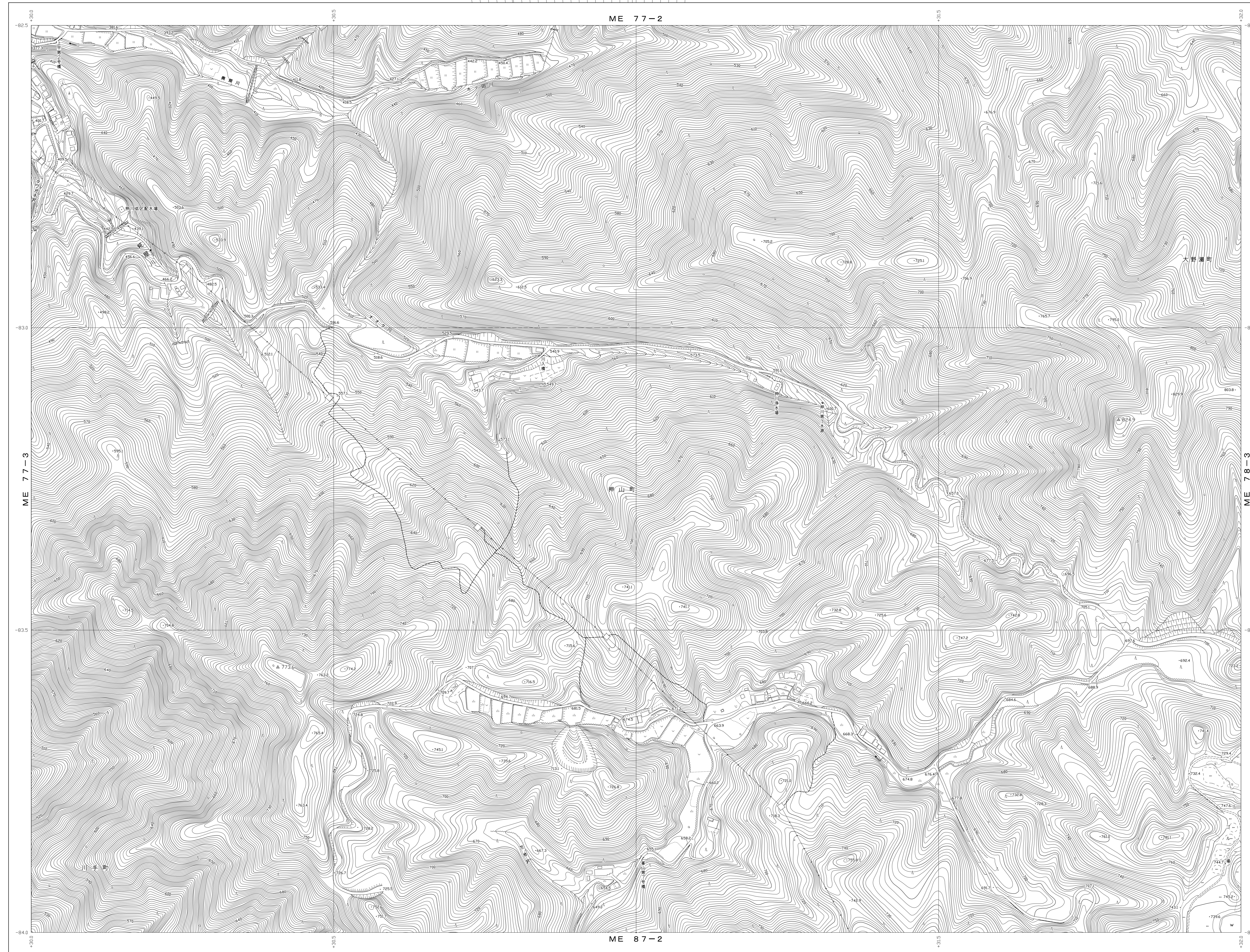


1 : 2,500 国土基本図  
 豊田市基本図  
 VII-ME 77-4

044 押山町中峰山



044 押山町中峰山  
 VII-ME 77-4

027	028	029
043	044	045
061	062	063

記号

■	普通建物	▲	37.2 三角点
■	12.04 水準点	●	14.8 多角点等
■	25.6 普通建物以外	●	25.6 普通建物以外
■	187 普通建物以外	▲	15.8 電子基準点
■	電子基準点	▲	15.8 電子基準点
■	電子基準点	▲	15.8 電子基準点

▲	神社	門	門
▲	寺	門	門
▲	仏教寺院	門	門
▲	新宗教	門	門
▲	交番	門	門
▲	消防署	門	門
▲	郵便局	門	門
▲	工場	門	門
▲	学校	門	門
▲	公園	門	門
▲	公園	門	門
▲	公園	門	門

▲	田	▲	畑
▲	園	▲	雑草
▲	樹	▲	雑草
▲	樹	▲	雑草
▲	樹	▲	雑草

▲	田	▲	畑
▲	園	▲	雑草
▲	樹	▲	雑草
▲	樹	▲	雑草
▲	樹	▲	雑草

追加図式

この図式は平成14年国土交通省告示第9号の規定に基づき作成され、(住居表示)に準拠して表示されたものである。  
 図式に示してある道路幅員はメートル単位であり、5メートル未満の区間は、図中の記号は実際の平均幅員と同等の図式に示す。

044 押山町中峰山  
 VII-ME 77-4

平成19年測量  
 平成20年改正  
 令和2年改正

1.平成19年1月測量途中  
 2.平成19年7月測量途中  
 3.平成20年11月測量途中  
 4.平成21年7月測量途中  
 5.平成30年11月測量途中  
 6.令和2年9月測量途中

1 : 2,500  
 0 100 200 300 400 500 600 700 800 900

「この測量成果は、国土測量法の規定に基づき認められたものである。」  
 (測量法第9条第2項第10号)

計画機関 豊田市  
 作業機関名 株式会社バスコ