

3 上野地区 (市施行)

(都市計画決定 昭和41年10月13日)

1 概要

本地区は、中心市街地より南方約8.5kmに位置し、縦横に愛知環状鉄道、県道岡崎豊明線が通っています。

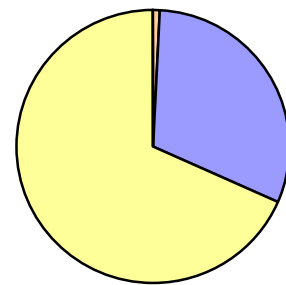
この地区は、東に矢作川、東名高速道路を望み、西はトヨタ自動車上郷工場が望まれる、集落と農地主体の地域でした。市域拡大に伴い昭和39年3月豊田市に合併以後、理想的な地域づくりへの地区民一同の意志高揚で、旧上郷町最初の区画整理が完成しました。

2 事業内容

施行面積	43.1ha
施行期間	昭和41年度～昭和47年度
事業認可	昭和42年3月31日
換地処分	昭和47年10月20日
減歩率	25.36 % 公共 15.17% 保留地 10.19%
公共施設の整備等	
都市計画道路	豊田安城線 岡崎三好線
公園	4ヶ所(18,503㎡)
建物移転	11戸

総事業費 245,134,000円

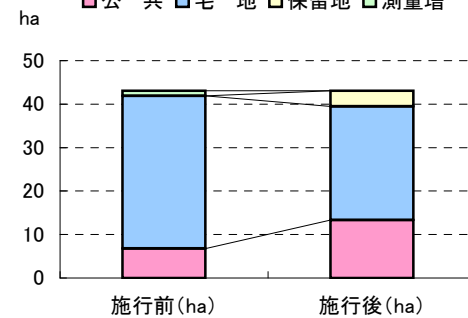
■公団分担金 ■単独費 ■保留地 ■その他



	事業費(百万円)	%
公団分担金	1.8	0.8
単独費	75.8	30.9
保留地	167.1	68.2
その他	0.3	0.1

施行前後の土地利用

■公共 ■宅地 ■保留地 ■測量増



	施行前(ha)	施行後(ha)
公共	6.8	13.3
宅地	35.1	26.2
保留地	0.0	3.6
測量増	1.2	0.0

3 航空写真

H22年12月撮影



4 区域図

