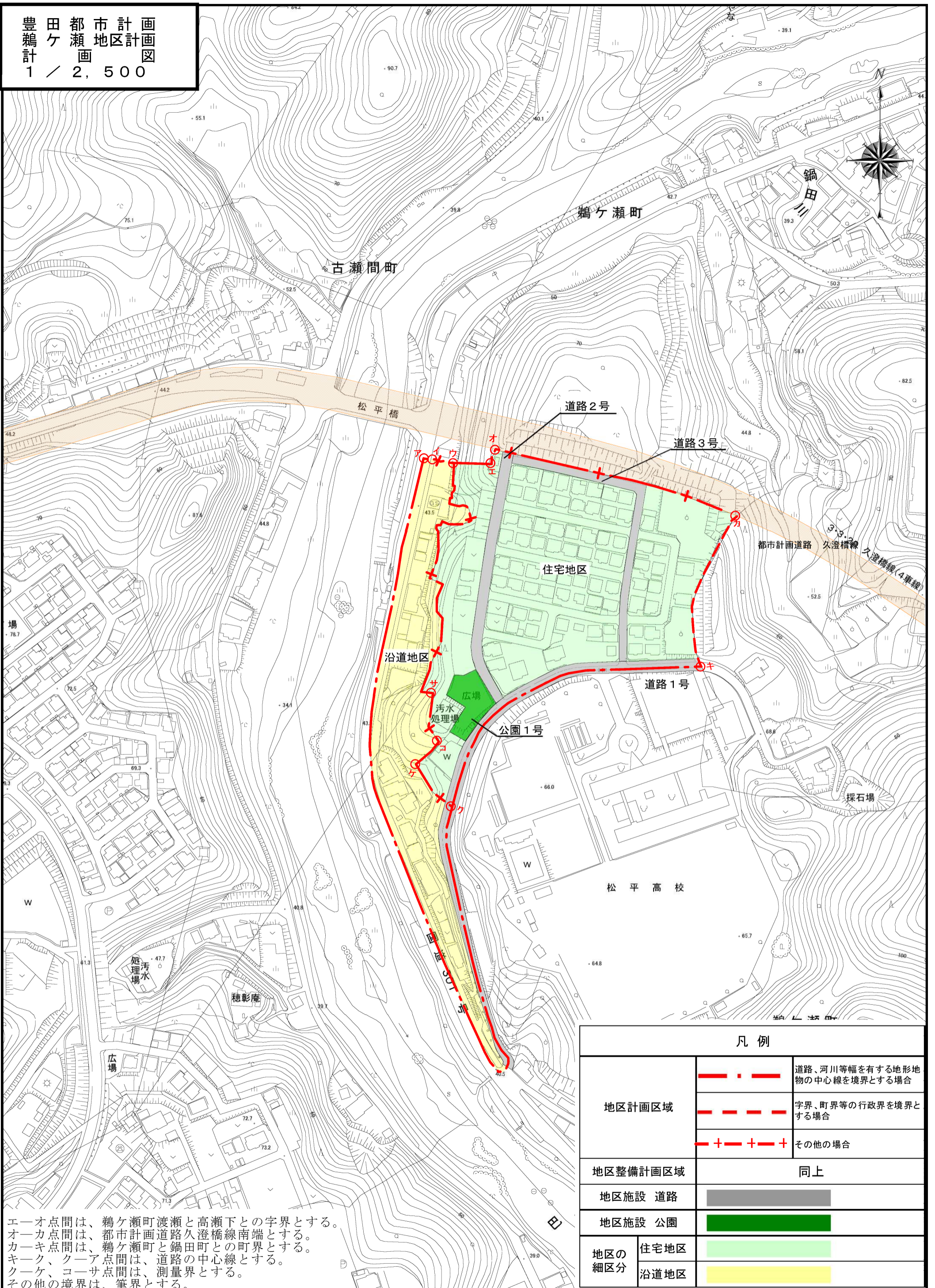


豊田都市計画
 鵜ヶ瀬地区計画
 1 / 2,500



エーオ点間は、鵜ヶ瀬町渡瀬と高瀬下との字界とする。
 オーカ点間は、都市計画道路久澄橋線南端とする。
 カーキ点間は、鵜ヶ瀬町と鍋田町との町界とする。
 キーク、クーア点間は、道路の中心線とする。
 クーケ、コーサ点間は、測量界とする。
 その他の境界は、筆界とする。

凡例	
地区計画区域	道路、河川等幅を有する地形地物の中心線を境界とする場合
	字界、町界等の行政界を境界とする場合
	その他の場合
地区整備計画区域	同上
地区施設 道路	
地区施設 公園	
地区の細区分	住宅地区
	沿道地区

0 20 40 60 80 100(m)

1:2500