

第6 1 回景況調査

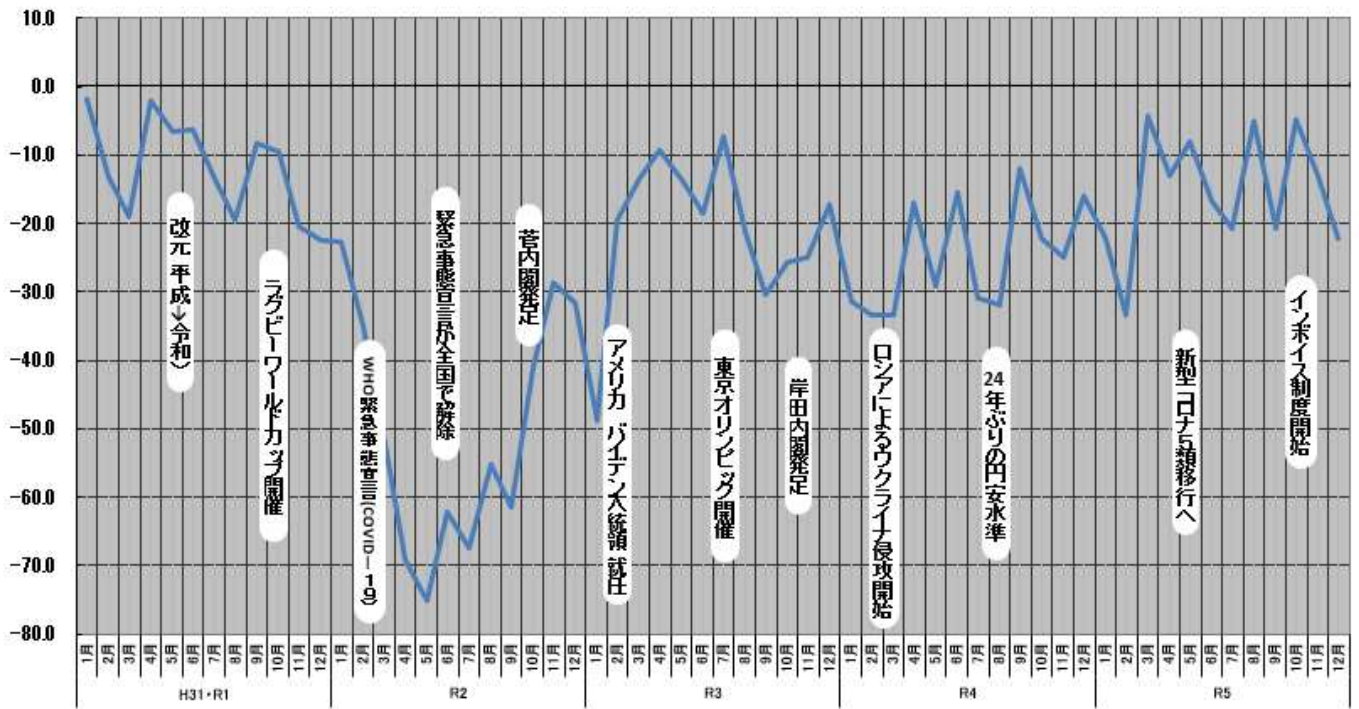
令和 6 年 3 月 2 9 日 豊田市産業部商業観光課

1 現状調査及び分析

(1) 豊田市業況 DI (豊田商工会議所 LOBO 調査より) [令和 5 年 1 2 月末時点]

年度		4月	5月	6月	7月	8月	9月	10月	11月	12月	1月	2月	3月
R1	全国	▲ 16.70	▲ 17.10	▲ 18.30	▲ 20.20	▲ 21.00	▲ 20.00	▲ 24.10	▲ 26.80	▲ 29.40	▲ 26.80	▲ 32.6	▲ 49.0
	豊田市	▲ 2.20	▲ 6.70	▲ 6.40	▲ 13.46	▲ 19.61	▲ 8.33	▲ 9.62	▲ 20.41	▲ 22.4	▲ 22.80	▲ 35.00	▲ 51.90
R2	全国	▲ 60.40	▲ 65.80	▲ 62.80	▲ 59.30	▲ 59.00	▲ 56.50	▲ 50.20	▲ 45.80	▲ 46.10	▲ 49.50	▲ 46.80	▲ 35.30
	豊田市	▲ 69.20	▲ 75.00	▲ 62.10	▲ 67.40	▲ 55.30	▲ 61.50	▲ 41.00	▲ 28.60	▲ 31.70	▲ 48.80	▲ 19.40	▲ 13.60
R3	全国	▲ 25.3	▲ 25.0	▲ 26.7	▲ 24.1	▲ 29.4	▲ 33.2	▲ 28.9	▲ 21.1	▲ 15.8	▲ 18.2	▲ 33.9	▲ 32.7
	豊田市	▲ 9.4	▲ 13.5	▲ 18.4	▲ 7.3	▲ 21.2	▲ 30.3	▲ 25.8	▲ 25.0	▲ 17.2	▲ 31.3	▲ 33.3	▲ 33.3
R4	全国	▲ 25.7	▲ 20.4	▲ 20.3	▲ 17.8	▲ 21.0	▲ 23.3	▲ 20.7	▲ 16.4	▲ 18.4	▲ 18.4	▲ 19.4	▲ 14.8
	豊田市	▲ 17.1	▲ 29.2	▲ 15.6	▲ 31.0	▲ 31.8	▲ 12.0	▲ 22.2	▲ 25.0	▲ 16.0	▲ 22.2	▲ 33.3	▲ 4.3
R5	全国	▲ 11.1	▲ 6.2	▲ 8.9	▲ 9.8	▲ 8.9	▲ 9.0	▲ 10.5	▲ 9.7	▲ 8.4			
	豊田市	▲ 13.0	▲ 8.0	▲ 16.7	▲ 20.8	▲ 5.0	▲ 20.8	▲ 4.8	▲ 13.0	▲ 22.2			

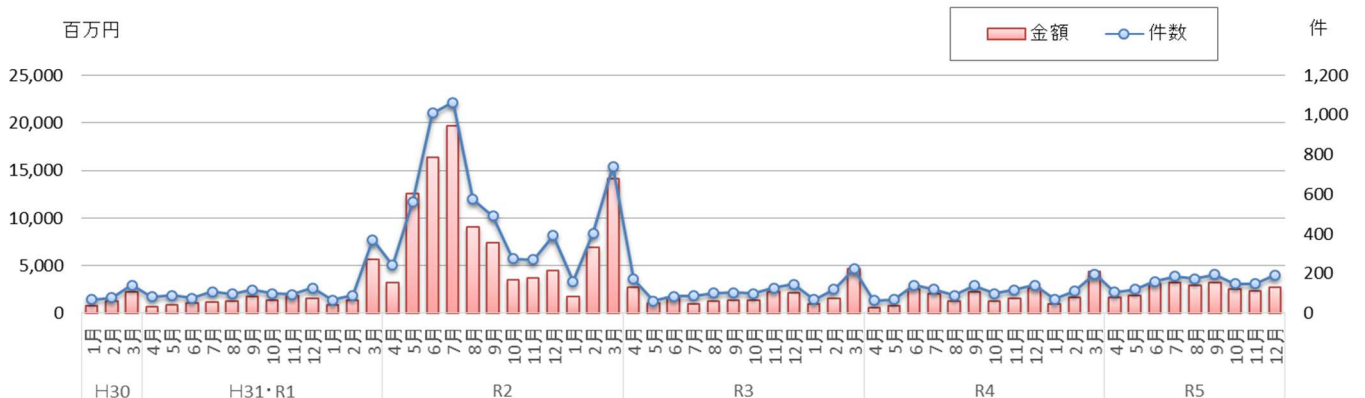
月別推移 (過去 5 年間)



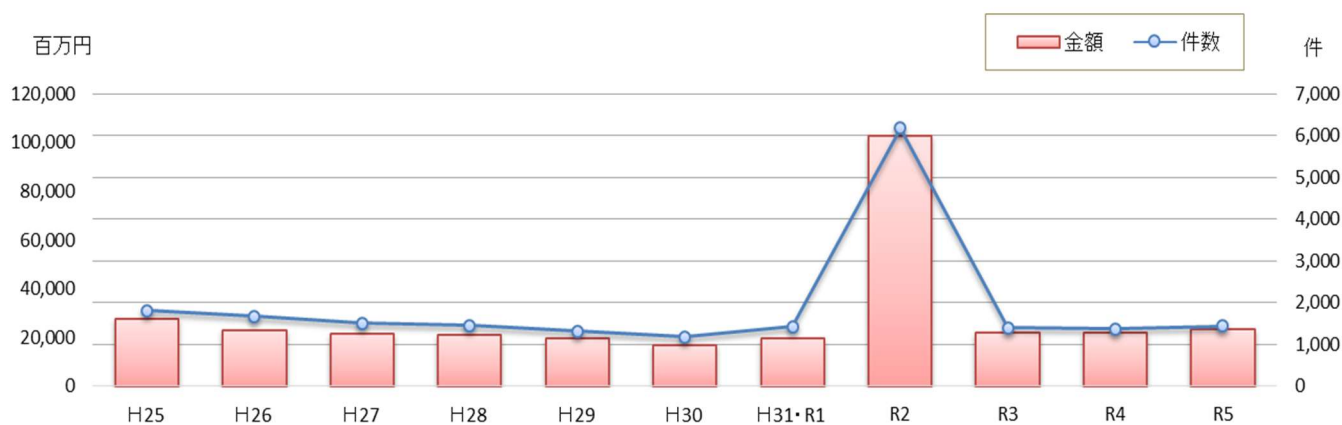
- ・ 令和 5 年度の業況 DI 値は、全国平均はおおよそ一定となっているが、豊田市平均は上下に変動しながら推移している。

(2) 愛知県信用保証協会が保証承諾した市内事業者の融資状況 [令和 5 年 1 2 月末時点]

月別推移 (過去 5 年間)



年間推移



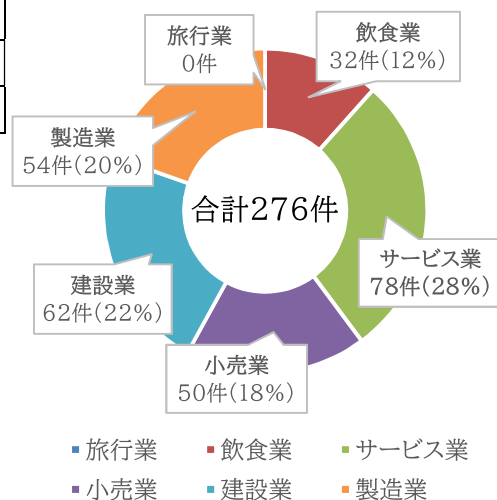
※令和5年度は12月末時点

(3) セーフティネット保証5号業種別認定状況 [令和5年12月末時点]

年度	建設業	製造業	卸売業	小売業	運送業	その他	計
R1	0件	3件	0件	0件	0件	1件	4件
R2	2件	168件	466件	213件	392件	294件	1535件
R3	2件	24件	74件	31件	43件	45件	219件

※令和2年4月より集計業種を見直し、卸売業は小売業へ、運送業はサービス業へ区分した。

令和5年度セーフティネット保証5号業種別認定状況



年度	旅行業	飲食業	サービス業	小売業	建設業	製造業	計
R4	0件	17件	76件	43件	56件	56件	248件
R5	0件	32件	78件	50件	62件	54件	276件

- 令和5年12月末時点でのセーフティネット保証5号の業種別認定状況は、前回同様サービス業が最も多く、28%を占めている。また、同時点での4号認定は432件となっている。

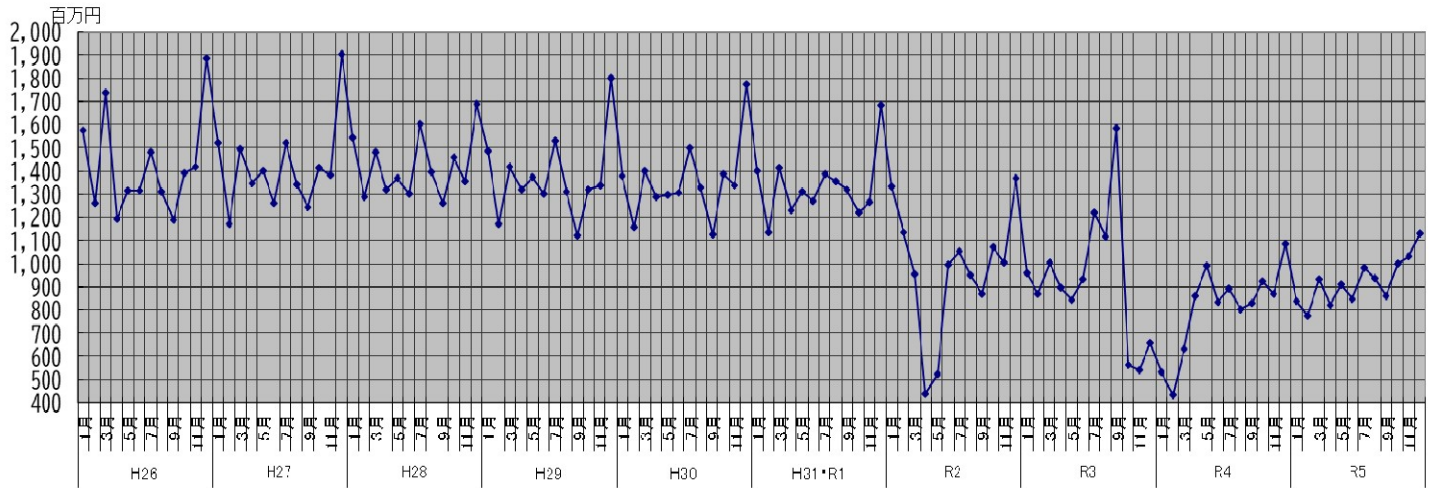
(4) 認定特定創業支援事業による支援を受けた証明書の発行件数 [令和5年12月末時点]

H29年度	H30年度	R1年度	R2年度	R3年度	R4年度	R5年度
20件	33件	30件	35件	41件	59件	47件

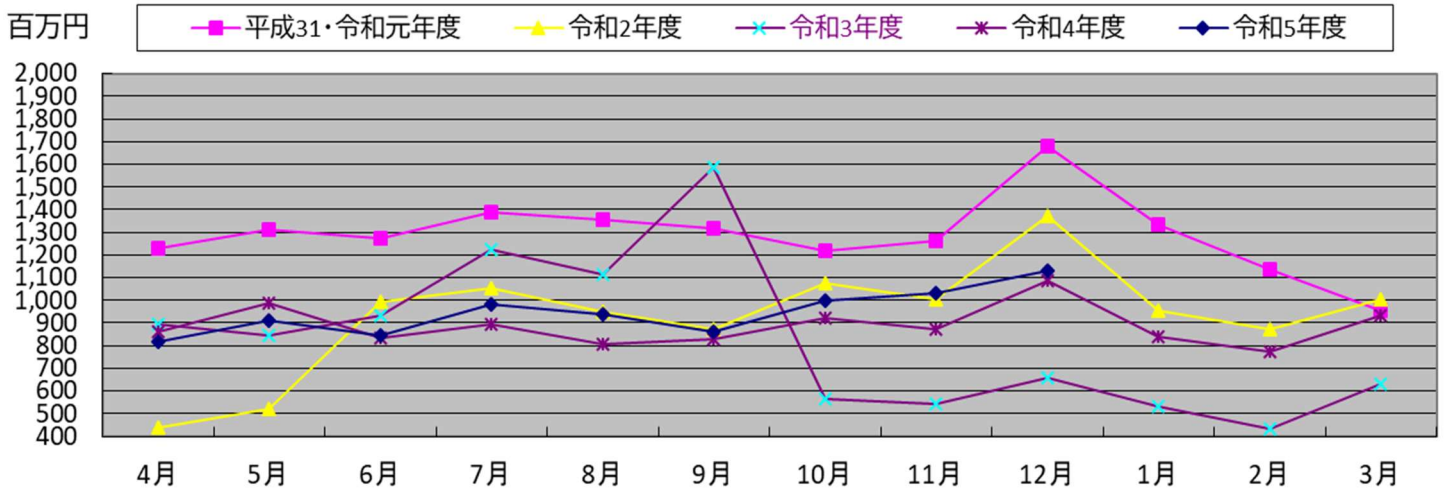
※令和5年度は12月末時点

(5) 大型店の動向（中心市街地大型店の売上高の合計）[令和5年12月末時点]

月別推移（過去10年間）



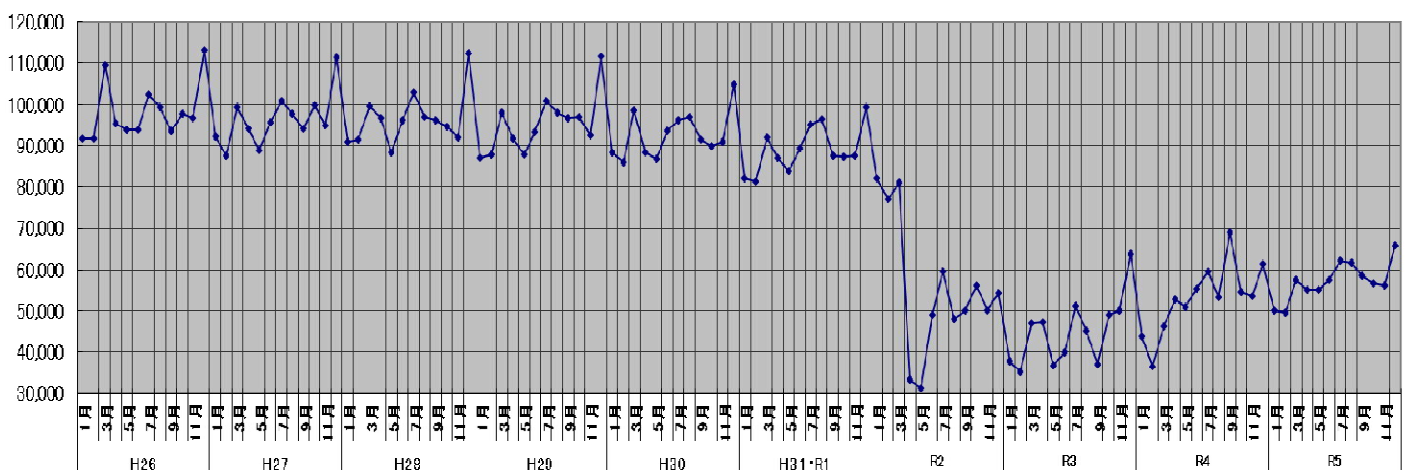
過去5年間における月別推移の比較



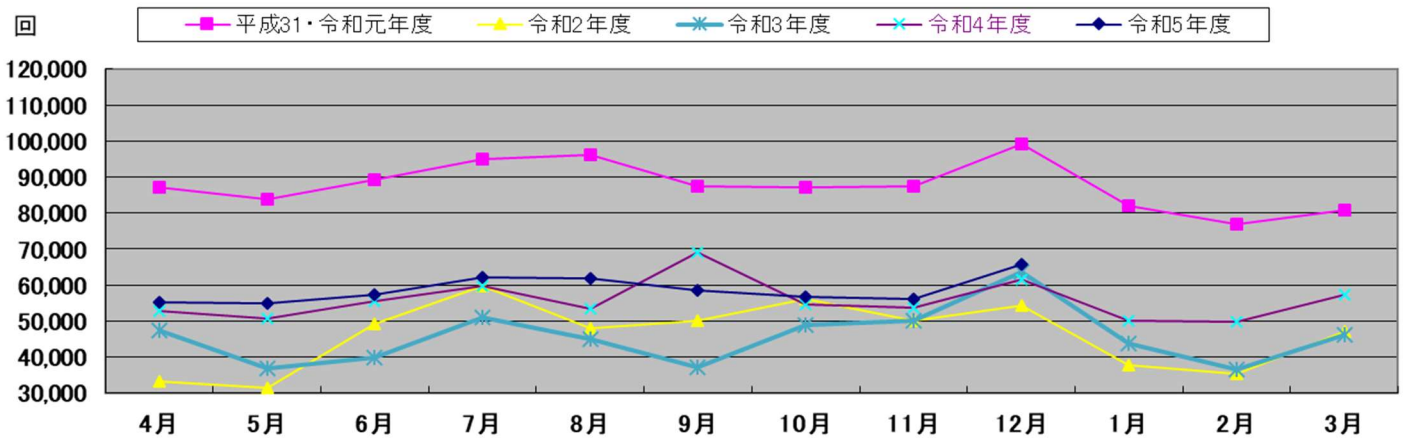
・令和5年度…10月(1,000百万円) 11月(1,032百万円) 12月(1,131百万円) となっており、前年比はそれぞれ10月(108.2%)、11月(118.7%)、12月(104.0%)である。

(6) タクシー業界の動向（市内輸送回数実績を愛知県タクシー協会からヒアリング）[令和5年12月末時点]

月別推移（過去10年間）



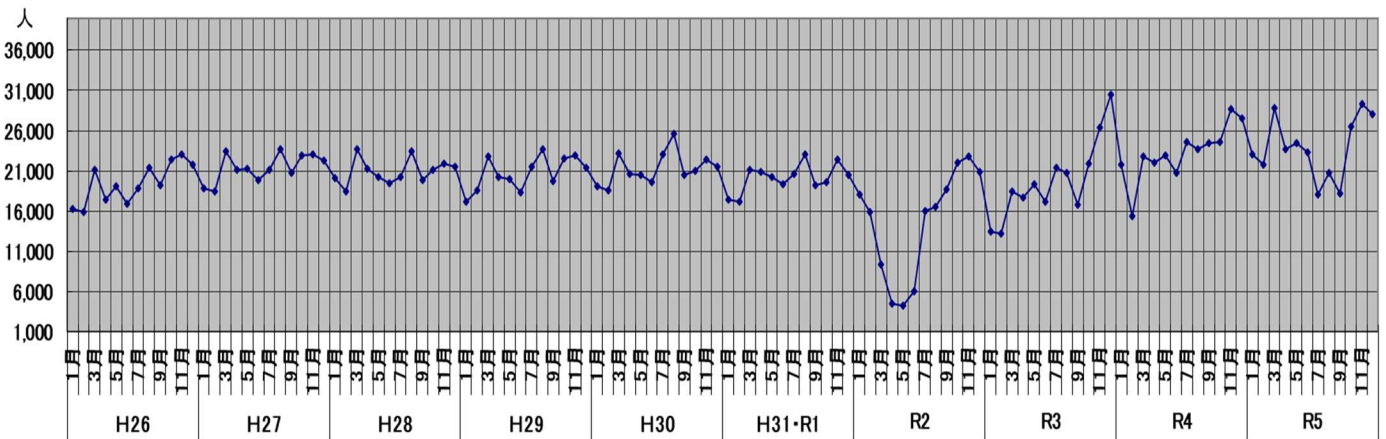
過去5年間における月別推移の比較



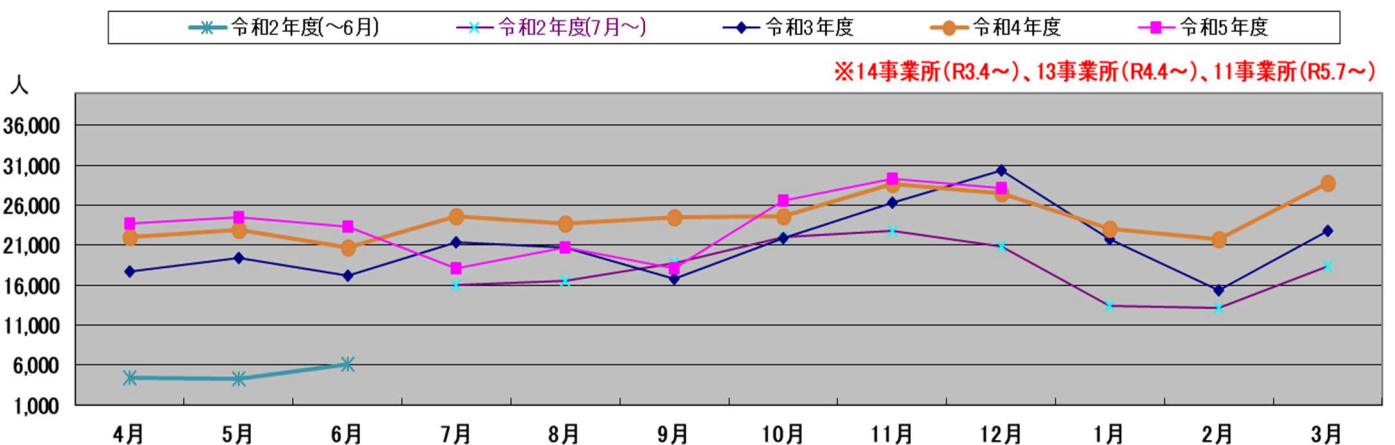
・令和5年度…10月(56,678回) 11月(56,179回) 12月(65,896回) となっており、前年比はそれぞれ10月(104%)、11月(105%)、12月(107%)である。

(7) ホテル・旅館業界の動向(市内11事業所の宿泊者数の合計) [令和5年12月末時点]

月別推移(過去10年間)



過去5年間における月別推移の比較



・市内宿泊施設の廃業等に伴い宿泊者数調査の対象を変更しているため、例年との比較はできないが、11月に令和5年で最も多い3万人近くの宿泊者数となった。

2 まとめ

セーフティネット保証の認定件数は、12月時点で昨年度の実績をすでに上回っている。新たな創業者が生まれる一方で、業況は依然として厳しい状態が続いている。