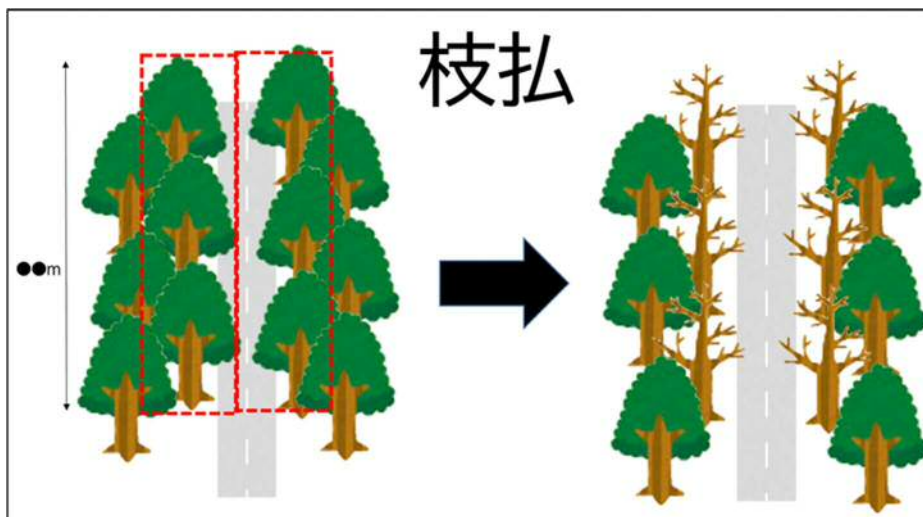
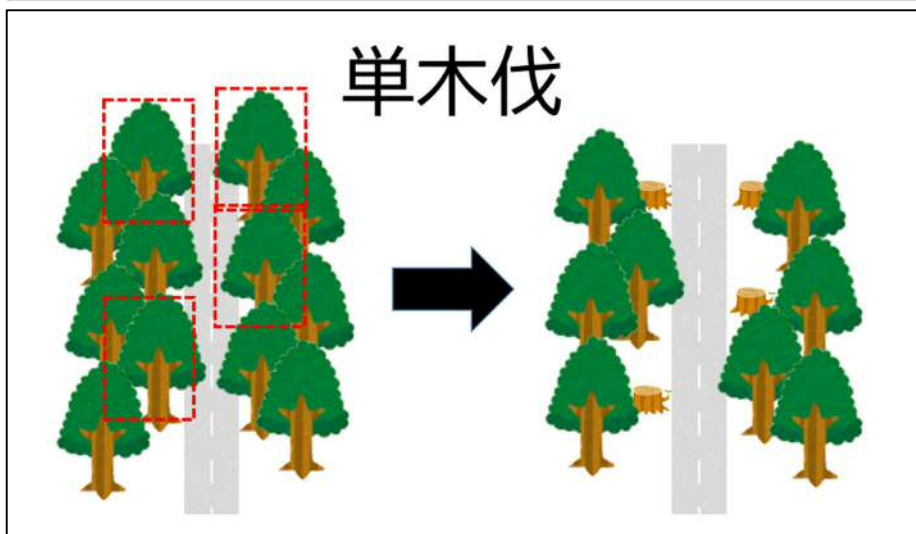
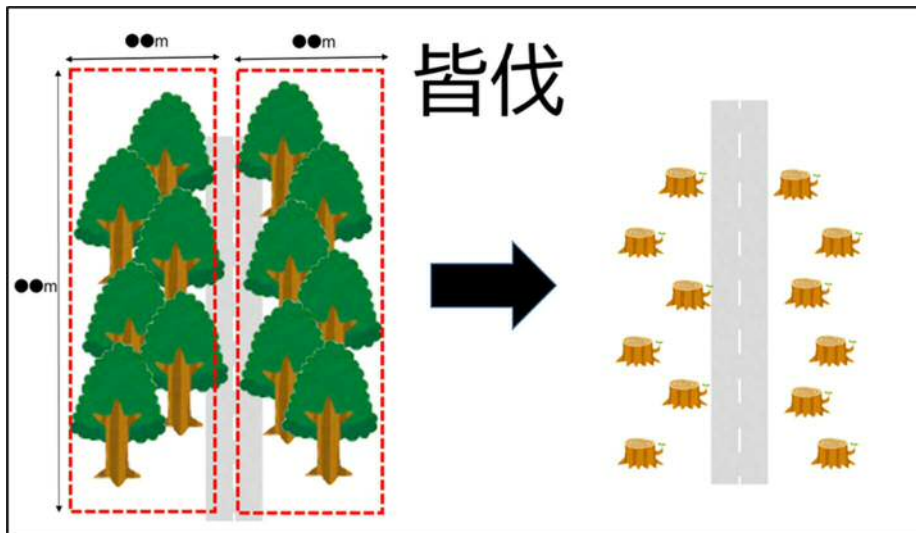


令和●年度わくわく事業補助金 支障木伐採等計画書
＜記入にあたり＞

伐採方法（皆伐・単木伐・枝払）について、それぞれの作業のイメージ図を作成しましたので、計画書記入の際にご参考ください。



令和●年度わくわく事業補助金 支障木伐採等計画書
 <皆伐の場合>

1 伐採・枝払箇所

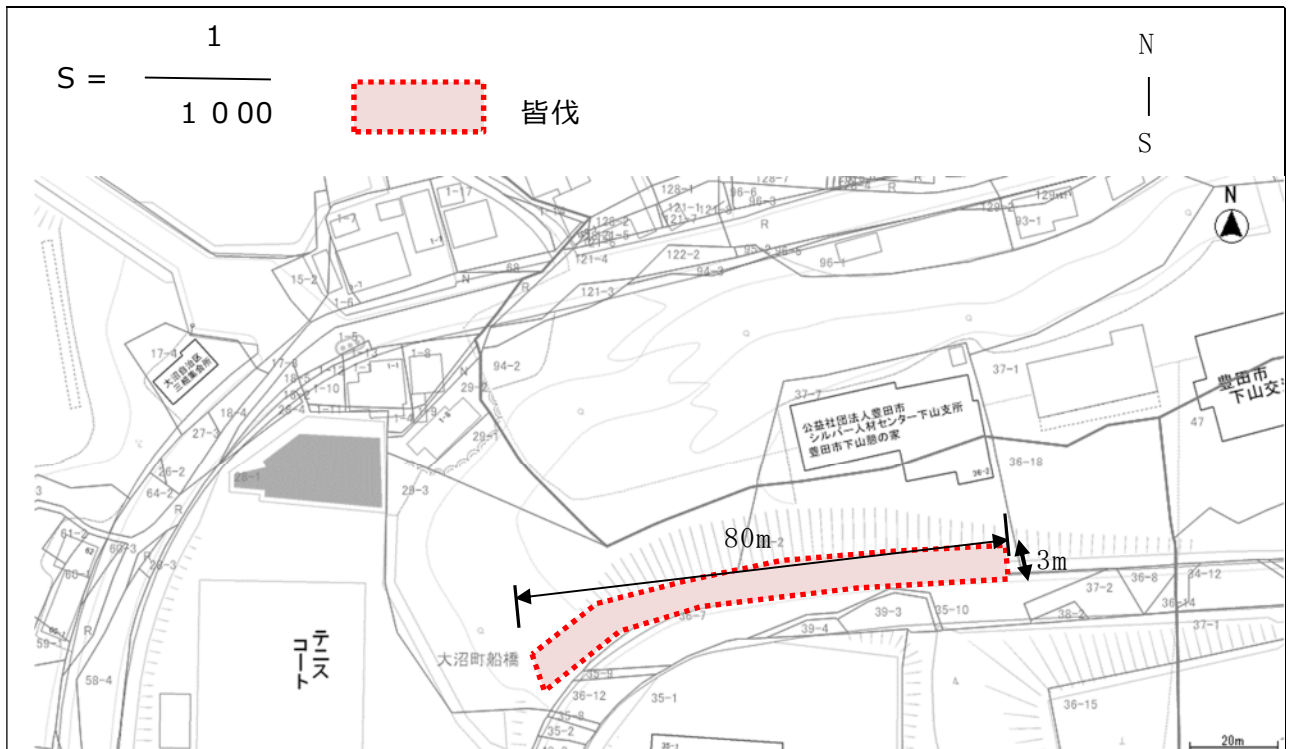
記入例

伐採等箇所	伐採方法（注1）	作業区域（注2）	作業内容
○○町○○ 1-2	皆伐・単木伐・枝払	200m×2m	太さ 30cm 程度の木を約 50 本伐採、その他の低木は刈払い
大沼町船橋 36-2 など	皆伐・単木伐・枝払	80m×3m	太さ 20 cm 程度の広葉樹を幅 3 m 程度で皆伐。伐採本数 30 本程度。
	皆伐・単木伐・枝払		

（注 1）伐採方法を皆伐、単木伐、枝払から選んでください。皆伐は該当区域の立木を根元からすべて伐採すること、単木伐は指定した木のみを根元から伐採すること、枝払いは道路や住宅側に伸びた木の枝を落とすこと。

（注 2）皆伐の場合はおよその区域（長さ×幅）を記載、単独伐の場合は伐採木の位置を記載（エリア全体に及ぶ場合はその区域を記載）、枝払いの場合は作業距離を記載する。

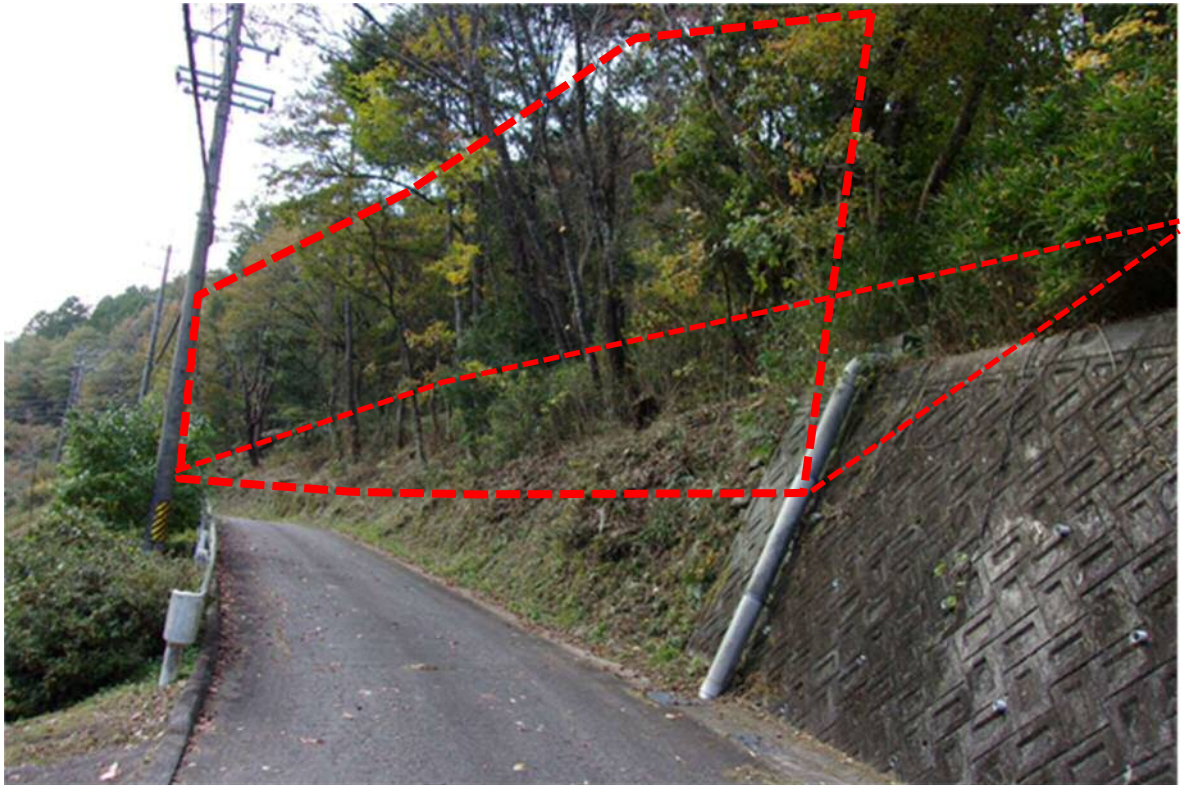
2 位置図



位置図は1/1000程度の縮尺とし、伐採地を図形などで囲むこと。
 （円図形で囲むと、正確な伐採箇所が把握しづらいため多角形図形で囲むこと。）

3 現況写真

【皆伐】



伐採木を図形で示す。

令和●年度わくわく事業補助金 支障木伐採等計画書
 <単木伐・枝払の場合>

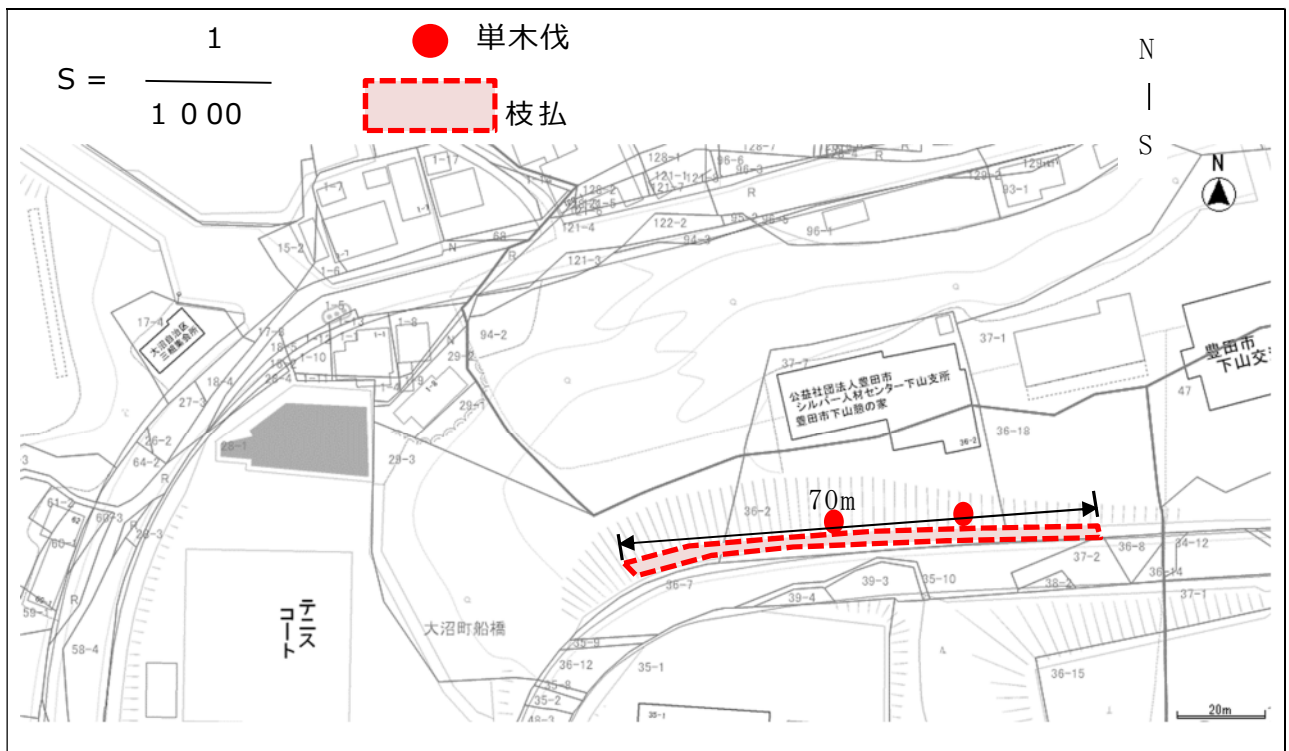
1 伐採・枝払箇所

伐採等箇所	伐採方法（注1）	作業区域（注2）	作業内容
記入例 ○○町○○ 1-2	皆伐・単木伐・枝払	200m×2m	太さ30cm程度の木を約50本伐採、その他の低木は刈払い
大沼町船橋 29-3	皆伐・単木伐・枝払	下記位置の木	太さ30cm程度の木を2本伐採（腐っているため）
大沼町船橋 29-3	皆伐・単木伐・枝払	70m程度	道路側に伸びている枝を枝払う（通行支障のため）

（注1）伐採方法を皆伐、単木伐、枝払から選んでください。皆伐は該当区域の立木を根元からすべて伐採すること、単木伐は指定した木のみを根元から伐採すること、枝払いは道路や住宅側に伸びた木の枝を落とすこと。

（注2）皆伐の場合はおおよその区域（長さ×幅）を記載、単独伐の場合は伐採木の位置を記載（エリア全体に及ぶ場合はその区域を記載）、枝払いの場合は作業距離を記載する。

2 位置図



位置図は1/1000程度の縮尺とし、伐採地を図形などで囲むこと。
 （円図形で囲むと、正確な伐採箇所が把握しづらいため多角形図形で囲むこと。）

3 現況写真

【単木伐】



【枝払】



伐採木を図形で示す。