

参 考 資 料

- 1 豊田市年表
- 2 市職員数
- 3 歴代三役一覧表
- 4 歴代正・副議長一覧表
- 5 行政機構図
- 6 市内公共施設一覧表
 - (1) 市の施設
 - (2) 県の施設
 - (3) 国の施設
 - (4) その他

1 豊田市年表

年次	事 項
昭和26年(1951)	3月 市制を施行し「挙母市」となる。初代市長渡辺鈞吉氏（面積38.65km ² ） 6月 毘森公園市営野球場が完成 7月 市社会福祉協議会発足 11月 市章を制定
27年(1952)	9月 挙母会館が完成 〃 八ッ迫墓地内に市営火葬場を設置 11月 市教育委員会が発足
28年(1953)	2月 挙母商工会議所が発足 11月 市立図書館が喜多町に独立開館 〃 市内の巡回バスが開通
29年(1954)	3月 市内各区に行政電話を架設 7月 挙母警察署が発足 〃 工場誘致条例を施行 9月 市上水道の起工式を行う
30年(1955)	5月 2代目市長に中村寿一氏 6月 挙母勤労会館が開館 10月 市民会館が完成
31年(1956)	2月 3代目市長に長坂貞一氏 4月 市消防署が発足 〃 明治用水頭首工(水源橋)が完成 7月 市と高橋村を結ぶ「高橋」が完成 9月 西加茂郡高橋村と合併（面積67.64km ² ） 10月 市上水道通水式
32年(1957)	4月 昭和天皇・皇后両陛下がトヨタ自動車を見学される 10月 市体育協会が全国表彰を受ける
33年(1958)	3月 宮口町の鎌田流棒の手が県無形文化財に指定 4月 市立養老院が完成 7月 農林会館が完成
34年(1959)	1月 市名を「豊田市」に変更 5月 市火葬場を宝来町に移転 〃 青年婦人会館が開館 9月 伊勢湾台風により大きな被害
35年(1960)	4月 市奨学金支給条例を公布 5月 中学校の学校給食を開始 7月 名誉市民条例を公布 9月 米国デトロイト市と姉妹都市提携を結ぶ 〃 市文化財条例を公布
36年(1961)	3月 渡辺鈞吉氏、中村寿一氏が初の名誉市民となる
37年(1962)	1月 市営し尿処理場が志賀町に完成 2月 木下信氏が名誉市民になる 4月 久澄橋が鉄骨永久橋になる 9月 県厚生連・加茂病院が移転開設 10月 工業用水の供給開始
38年(1963)	1月 10万都市を構想した新庁舎（現東庁舎）が完成 3月 市営し尿処理場にゴミ焼却場を併設 4月 鶴の首橋が完成

昭和38年(1963)	4月 豊田工業高等専門学校が開校 5月 豊田市有線放送電話が開通
39年(1964)	2月 4代目市長に佐藤保氏 3月 碧海郡上郷町と合併 (面積89.29km ²) 5月 豊田善意銀行が誕生
40年(1965)	3月 市の花を「ひまわり」に決定 4月 市民センターが完成 9月 碧海郡高岡町と合併 (面積128.26km ²)
41年(1966)	5月 職業訓練所が陣中町に完成 9月 消防署南部出張所を設置
42年(1967)	1月 郷土資料館と民族資料館が完成 4月 西加茂郡猿投町と合併 (面積245.85km ²) 8月 中切配水場が完成
43年(1968)	3月 市交通災害共済制度が発足 4月 ひまわり学園が開園 5月 休日診療所を開所 7月 青年センターが完成 8月 第1回豊田まつり開催 12月 長坂貞一氏が名誉市民になる
44年(1969)	7月 鞍ヶ池ロッジがオープン 8月 矢作川畔で県下総合防災訓練を行う 10月 野見山山頂に展望台完成
45年(1970)	1月 豊田火葬場が完成 3月 市立図書館が完成 4月 東加茂郡松平町と合併 (面積289.69km ²) 5月 県豊田保健所完成 7月 市消防本部庁舎が完成 〃 六所山青少年キャンプ場が完成 8月 市体育館が完成 9月 豊田音頭ができる 10月 国鉄岡多線(現愛知環状鉄道)の岡崎―北野柵塚間(8.7km)が開通
46年(1971)	3月 市の木を「けやき」を決定 〃 市役所西庁舎が完成 10月 古瀬間墓地公園が一部完成 12月 市役所に電子計算機導入
47年(1972)	2月 保見団地起工 3月 消防署四郷出張所が開所 4月 猿投グリーンロードが開通 〃 市内の東海自然歩道が開通 6月 渡刈清掃工場が操業開始 〃 南部給食センターが完成 7月 集中豪雨で大被害を受ける 8月 豊田加茂広域市町村圏協議会が発足
48年(1973)	3月 名鉄挙母線廃止 7月 トヨタ自動車と公害防止協定を結ぶ 〃 老人福祉電話を設置 9月 自動車関連会社12社と市で公害防止協定を結ぶ
49年(1974)	1月 市役所窓口業務に模写電送システムを採用

昭和49年(1974)	3月 消防署大林出張所が開所 4月 老人福祉センター豊寿園が完成 10月 葵大橋が開通
50年(1975)	3月 休日診療所が西山町へ移転 5月 少年自然の家が完成 6月 市勤労青少年伊良湖キャンプ場が渥美郡渥美町にオープン 11月 文化芸術センター（現市民文化会館小ホール）が開館 〃 鞍ヶ池植物園が開園
51年(1976)	2月 5代目市長に西山孝氏 4月 市福祉センターが開館 〃 市勤労青少年レクリエーションセンターが岐阜県串原村に開館 〃 国鉄岡多線（現愛知環状鉄道）の岡崎～新豊田間が開通 7月 西広瀬小学校で水質調査始まる 8月 東部給食センターが完成 11月 豊田加茂清掃センター砂川プラントが西加茂郡三好町に完成
52年(1977)	2月 市交通安全市民会議が発足 3月 佐藤保氏、本多静雄氏、（故）浦野幸男氏が名誉市民になる 〃 消防署松平出張所が開所
53年(1978)	6月 とよたテレホンサービスを開局 3月 「豊田市民の誓い」を制定 4月 勤労者体育センターが開館 〃 七州城隅櫓を2百年ぶりに再建 5月 小・中学校で米飯給食が開始 10月 王滝溪谷に「王滝湖かけ橋」が完成
54年(1979)	4月 中央公民館本館、市体育館柔道場がオープン 〃 デトロイト市からアムールトラ「オマー」が鞍ヶ池公園へ 〃 竜宮橋が完成 5月 昭和天皇・皇后両陛下をお迎えして、西加茂郡藤岡町の県有林で第30回全国植樹祭 7月 名古屋東山動物園からオマーの花嫁「ネネ」が鞍ヶ池公園へ 〃 名鉄豊田新線（現豊田線）が開通 11月 鞍ヶ池公園の完工式を行う 12月 公共施設巡回バスが本格運行
55年(1980)	4月 消防署高橋分署が開所 〃 養護老人ホームが若草町へ移転 〃 豊田地域医療センターを開設 9月 40歳以上の人に健康手帳を配布 10月 高齢者能力活用協会が発足
56年(1981)	4月 県下で初の通所授産施設が開館 〃 地域文化広場が開館 7月 勤労者野外活動施設が開館 〃 市民文化会館が開館
57年(1982)	3月 公設地方卸売市場が完成 4月 猿投コミュニティセンター業務を開始 〃 第2ひまわり学園が開所 〃 青少年センターが開所 12月 14社と公害防止協定(改定)を締結
58年(1983)	4月 グリーンテクノピアの造成工事開始

昭和58年(1983)	<p>4月 民芸館が開館 // 新豊田駅前に地下駐車場オープン</p> <p>6月 (財)豊田市都心整備公社を設立</p> <p>8月 全国高校総体・ハンドボール競技を開催。皇太子殿下、同妃殿下 (今上天皇・皇后両陛下) がお観戦</p> <p>9月 保育園で米飯給食開始</p> <p>11月 サン・アビリティーズ豊田が開館</p> <p>12月 初代市民チャンピオン15人が誕生</p>
59年(1984)	<p>1月 住民情報漢字オンライン制度を開始</p> <p>4月 鞍ヶ池公園に「虹の架け橋」が完成</p> <p>7月 水道サービス協会が業務を開始</p> <p>8月 市の人口が30万人を突破 // 市役所南庁舎(現環境センター)が完成</p>
60年(1985)	<p>3月 倉地桂太郎氏、酒井鈴夫氏が名誉市民になる</p> <p>4月 第2民芸館が開館</p> <p>7月 産業文化センターが開館</p> <p>9月 中学校で外国人講師の英語授業を開始</p> <p>10月 高橋コミュニティセンターが開館</p> <p>11月 炮烙山に「21世紀の城」が完成</p> <p>12月 名鉄三河線梅坪～上挙母間が高架で運行開始</p>
昭和61年(1986)	<p>4月 松平コミュニティセンターが開館</p> <p>8月 農村環境改善センターが開館</p> <p>9月 第3セクター「愛知環状鉄道株式会社」設立</p> <p>10月 アムールトラの赤ちゃん「トト」「ミミ」誕生</p> <p>12月 猿投棒の手ふれあい広場完成</p>
62年(1987)	<p>1月 新成人を祝う会を分散式で開催</p> <p>4月 渡刈新清掃工場、消防署南分署、森林会館が開館</p> <p>5月 障害者福祉会館が完成</p> <p>7月 教職員会館が開館 // 高齢者温泉休養施設「寿楽荘」が西加茂郡小原村に開館</p> <p>10月 運動公園陸上競技場が完成</p> <p>11月 豊田終末処理場が完成</p>
63年(1988)	<p>1月 愛知環状鉄道が開業</p> <p>2月 6代目市長に加藤正一氏</p> <p>3月 特別養護老人ホーム「豊田福寿園」が開館</p> <p>4月 若宮・西町緑陰歩道が完成</p> <p>9月 ペDESTリアンデッキが完成 // 新生町三枝立体交差完成</p> <p>10月 上郷コミュニティーセンター完成 // 駅西口市街地再開発ビル完成、駐車場案内システム稼働 // 文字放送を開始</p>
平成元年(1989)	<p>1月 (財)国際交流協会を設立、デイ・サービス事業の開始</p> <p>2月 豊田加茂産業廃棄物処理公社を設立</p> <p>5月 都市景観アドバイザー制度を開始</p> <p>6月 新古瀬間聖苑が稼働</p> <p>7月 豊田まつりを豊田おいでんまつりにリニューアル</p> <p>10月 運動公園野球場が完成</p>
2年(1990)	<p>3月 西山孝氏が名誉市民になる</p>

平成2年(1990)	3月 豊田西バイパス全線が開通 4月 第3民芸館が完成 6月 自然観察の森オープン 10月 市民山の家「リゾート安曇野」が長野県穂高町にオープン 12月 CATVひまわりネットワークが開局
3年(1991)	1月 印鑑オンラインシステムが稼働 2月 鞍ヶ池公園にツインドーム型植物園が完成 4月 定住人口地区すべてが水道供給地域となる（水道給水率100%達成） 5月 平成記念橋が開通
4年(1992)	3月 消防署力石出張所が完成 4月 高岡コミュニティーセンターが開館 7月 英国オックスフォード大学ボドリアン図書館と国際交流宣言に調印 12月 豊田内環状線が全線開通
5年(1993)	2月 有料女性専用トイレが完成 4月 市内の5農協合併、豊田商工会議所と市内の4商工会を合併 9月 建設省国土地理院の「全国都道府県市区町村別面積調」（平成5年9月30日）の公表により市の面積を290.12k㎡に修正 〃 市美術館がヴァチカン美術館と友好交流提携 11月 新しい久澄橋が開通
6年(1994)	2月 市が電気自動車を導入 4月 市立豊田養護学校が開校 6月 視聴覚障害者デイ・サービスを開始 〃 デトロイト美術館と友好交流宣言に調印 7月 豊田税務署が開所 10月 新消防庁舎業務を開始 〃 わかしゃち国体豊田市競技（ラグビー・ハンドボール）を開催
7年(1995)	4月 自転車等放置防止条例を施行 〃 市駅東地区再開発ビル・ギャザが完成 8月 老人福祉センター豊寿園立替竣工 10月 六所山ろくでアジア大陸マウンテンバイク選手権大会（ダウンヒル競技）を開催 11月 市美術館が開館
8年(1996)	1月 鞍ヶ池浄化センターの運転を開始 4月 違法駐車等防止条例と空き缶等ごみ散乱防止条例を施行 〃 こども発達センターが開館 7月 生涯学習出前講座がスタート 8月 英国ボドリアン図書館と図書資料借用契約に調印 9月 幸徳台分譲宅地第1次分譲を開始 〃 各種証明書の市長印を電子印に変更
9年(1997)	4月 資源ごみの分別収集開始 〃 重症心身障害者通所施設暖（だん）が開所 〃 西部コミュニティーセンター、豊田ほっとかん完成 7月 インターネットの豊田市ホームページ開設
10年(1998)	1月 地域医療センターに療養型病床群と訪問看護ステーションを開設 3月 高橋節郎氏が名誉市民になる 4月 中核市に移行。市保健所を開設 〃 公共施設から飲料水の自動販売機撤去 〃 低公害車購入補助制度を開始

平成10年(1998)	<p>4月 都心駐車場共通駐車サービス券システム開始</p> <p>7月 松平地区でミニバス（ともえ号）の運行を開始</p> <p>10月 戸籍事務のコンピューター処理を開始</p> <p>11月 コンサートホール、能楽堂、中央図書館が開館</p> <p>〃 英国ボドリアン図書館重宝展開催</p> <p>〃 英国ダービーシャー県など3地域と姉妹都市提携を結ぶ</p>
11年(1999)	<p>3月 地域振興券配布</p> <p>〃 豊田大橋が開通</p> <p>4月 電気式生ごみ処理機購入補助制度を開始</p> <p>5月 市役所南庁舎で業務開始</p> <p>〃 買物袋持参運動開始</p> <p>7月 情報公開条例施行</p> <p>10月 再生ティッシュペーパー「モーいちど」を発売</p> <p>〃 I T S社会実験開始</p>
12年(2000)	<p>2月 7代目市長に鈴木公平氏</p> <p>3月 豊田英二氏、豊田壽子氏が名誉市民になる</p> <p>4月 知的障害児通園施設ひまわり移転オープン</p> <p>6月 買物袋持参共通シール制度スタート</p> <p>〃 枝下町で高濃度ダイオキシン検出を公表</p> <p>9月 とよた子育て総合支援センターオープン</p> <p>〃 東海豪雨で被害を受ける</p> <p>10月 高岡西部地区でふれあいバス運行</p> <p>11月 市役所本庁舎 I S O 14001 認証取得</p> <p>〃 水道水源保全基金事業スタート</p> <p>12月 豊田そごう閉店</p>
13年(2001)	<p>2月 西広瀬小学校の水質汚濁調査が連続9千日達成</p> <p>3月 (故) 豊田喜一郎氏、加藤正一氏が名誉市民になる</p> <p>〃 市役所南庁舎と東庁舎を結ぶ連絡橋完成</p> <p>4月 粗大ごみ有料収集開始</p> <p>5月 I T 講習会開始</p> <p>7月 豊田スタジアムオープン</p> <p>9月 不法投棄パトロール隊・まちの美化活動団体発足</p> <p>10月 中核市サミット開催。とよた市民活動センター、松坂屋オープン</p> <p>11月 豊田スタジアムスポーツプラザオープン</p>
14年(2002)	<p>2月 竜神公民館改築オープン</p> <p>3月 伊保原・渡刈保育園新園舎完成</p> <p>〃 中心市街地情報提供システム「ぱるらナビゲーション」稼働</p> <p>4月 A館 T F A C E に豊田市駅西口サービスセンターなどオープン</p> <p>〃 衛生試験所オープン</p> <p>〃 総合野外センター少年自然の家新築オープン</p> <p>〃 中消防署逢妻出張所開設</p> <p>〃 公民館が交流館に名称変更</p> <p>〃 豊田加茂地域8市町村長による豊田加茂広域行政研究会発足</p> <p>〃 地震防災対策強化地域に指定</p> <p>5月 高年大学第一期開校</p> <p>6月 中心市街地バス運行開始</p> <p>7月 路線バス医療センター線運行・福祉バス運行・自動車学校スクールバス事業・リフト付き車両の送迎サービス開始</p>

平成14年(2002)	7月 豊田市駅東口市街地再開発ビルに「メグリアセントレ」オープン 8月 住民基本台帳ネットワークシステムスタート 10月 東海環状自動車道猿投トンネル貫通式 11月 豊田加茂8市町村合併研究会発足 // ワールド・エコノ・ムーブinとよた開催 // チャレンジショップTMS E E Dオープン
15年(2003)	12月 パブリックコメント制度開始 3月 伊勢湾岸自動車道豊田東インターチェンジ開通 // 運動公園体育館・弓道場・アーチェリー場完成 // 北消防署移転完成 // 矢作川豊田防災ステーション完成 4月 中心市街地3時間駐車無料サービス開始 8月 コンサートホールにパイプオルガン完成 // とよた市民野外劇「衣の里夢大地」開催 11月 豊田加茂合併協議会設置 西広瀬小学校の水質汚濁調査が連続一万日達成
16年(2004)	12月 伊勢湾岸自動車道豊田南インターチェンジ開通 3月 衣浦豊田道路開通式 // 越戸保育園新園舎完成 // 名鉄三河線レールバス廃線 4月 パルクとよた・けやきワークスが栄町に移転 // 農ライフ創生センター開所 // さなげ足助バス運行開始 // 青少年センター移転 8月 みちナビとよたオープン 11月 豊田加茂7市町村による合併協定調印式
17年(2005)	12月 伊勢湾岸自動車道(豊田南インターチェンジ～豊田ジャンクション)開通 3月 鞍ヶ池公園リニューアルオープン // 東海環状自動車道開通 // 産業文化センターとよた科学体験館リニューアルオープン // 愛・地球博開幕 // 中消防署松平出張所移転完成 4月 西加茂郡藤岡町・小原村、東加茂郡足助町・下山村・旭町・稲武町と合併 9月 愛・地球博閉幕 10月 近代の産業とくらし発見館オープン
18年(2006)	3月 市民の誓いシンボルマーク決定 帰農者滞在施設開設 6月 水道給水50周年記念式典 8月 第2回豊田市民野外劇「衣の里夢大地～クルマのまちの誕生～」開催 10月 子ども市議会開催。豊田ナンバー交付
19年(2007)	4月 スカイホール豊田、渡刈クリーンセンターオープン 6月 環境学習施設ECO-T(エコット)オープン
20年(2008)	3月 新プラネタリウムオープン 4月 保育園と市立幼稚園の名称をこども園に統一 // 志賀子どもつどいの広場オープン // 宮口子育て支援センターオープン
21年(2009)	1月 環境モデル都市として認定 3月 新富国橋が供用開始

2 市職員数

各年4月1日現在

年	総数	行政職	消防職	技能労務職	教育 保育職	医療職
平成18年	3,322	1,859	【5】	429	342 (13) 【32】	688 【1】 4
平成19年	3,268	1,813	【4】	435	337 (15) 【29】	679 4
平成20年	3,242	1,793	【3】	438 【2】	324 【52】	683 4
平成21年	3,210	1,773	【1】	448 【2】	297 【50】	688 4
平成22年	3,215	1,778		455 【2】	278 【50】	701 3
内訳（部局）						
総合企画部	49	47			2 【1】	
経営政策本部	12	12				
総務部	143	137			6	
市民部	168	168				
社会部	224	222	1	1		
子ども部	771	73			26 【7】	672
環境部	215	71			144 【16】	
福祉保健部	281	272			1	5 3
産業部	108	104			4	
都市整備部	150	150				
建設部	173	170			3 【1】	
消防本部	454		454 【2】			
上下水道局	187	155			32 【7】	
教育委員会	227	145			58 【18】	24
行政委員会等	53	52			1	

注：（ ）内は再雇用で内数

：【 】内は再任用で内数

：行政委員会等は、議会事務局、監査委員事務局、選挙管理委員会、農業委員会、出納室、土地開発公社。

資料：人事課

3 歴代三役一覧表（市制施行以降）

歴代市長

氏名	就任年月	退任年月
渡辺 鈞吉	昭和26年3月	昭和30年4月
中村 寿一	30年4月	31年1月
長坂 貞一	31年2月	39年2月
佐藤 保	39年2月	51年2月
西山 孝	51年2月	63年2月
加藤 正一	63年2月	平成12年2月
鈴木 公平	平成12年2月	現在

注：渡辺氏 昭和22年4月 挙母町長就任

資料：秘書課

歴代副市長（助役）

氏名	就任年月	退任年月
長坂 貞一	昭和26年3月	昭和31年2月
田村 重三	30年6月	39年11月
篠田 好美	39年11月	46年10月
加藤 隆	46年4月	50年3月
西山 孝	50年4月	51年1月
柴田 清	51年4月	56年3月
竹尾 淳	51年4月	55年3月
加藤 正一	55年4月	62年12月
松村 静夫	63年4月	平成4年3月
鈴木 公平	平成4年4月	11年12月
大山 耕二	4年4月	7年3月
水本 良則	7年4月	10年3月
見波 潔	10年4月	13年3月
中根 芳郎	12年4月	16年3月
小池 幸男	13年4月	16年3月
菊地 春海	16年4月	19年6月
中村 紀世実	16年4月	現在
加藤 恒太郎	19年7月	22年3月
永田 健	22年4月	現在

注：長坂氏 昭和20年12月 挙母町助役就任

資料：秘書課

：平成19年4月 「助役」から「副市長」へ名称変更

歴代収入役

氏名	就任年月	退任年月
光岡 梅吉	昭和26年3月	昭和31年11月
池田 和平	31年11月	51年11月
清水 竹雄	51年11月	55年11月
成瀬 昭	55年11月	59年11月
今井 巖	59年11月	63年3月
稲葉 満穂	63年4月	平成4年3月
矢野 宗明	平成4年4月	8年3月
川上 富弘	8年4月	12年3月
岩瀬 幸夫	12年4月	16年3月
宇井 銀之	16年4月	20年3月

注：光岡氏 昭和22年3月 挙母町収入役就任

資料：秘書課

：平成20年3月31日廃止。4月1日からは一般職の会計管理者を設置

4 歴代正・副議長一覧表（市制施行以降）

議 長

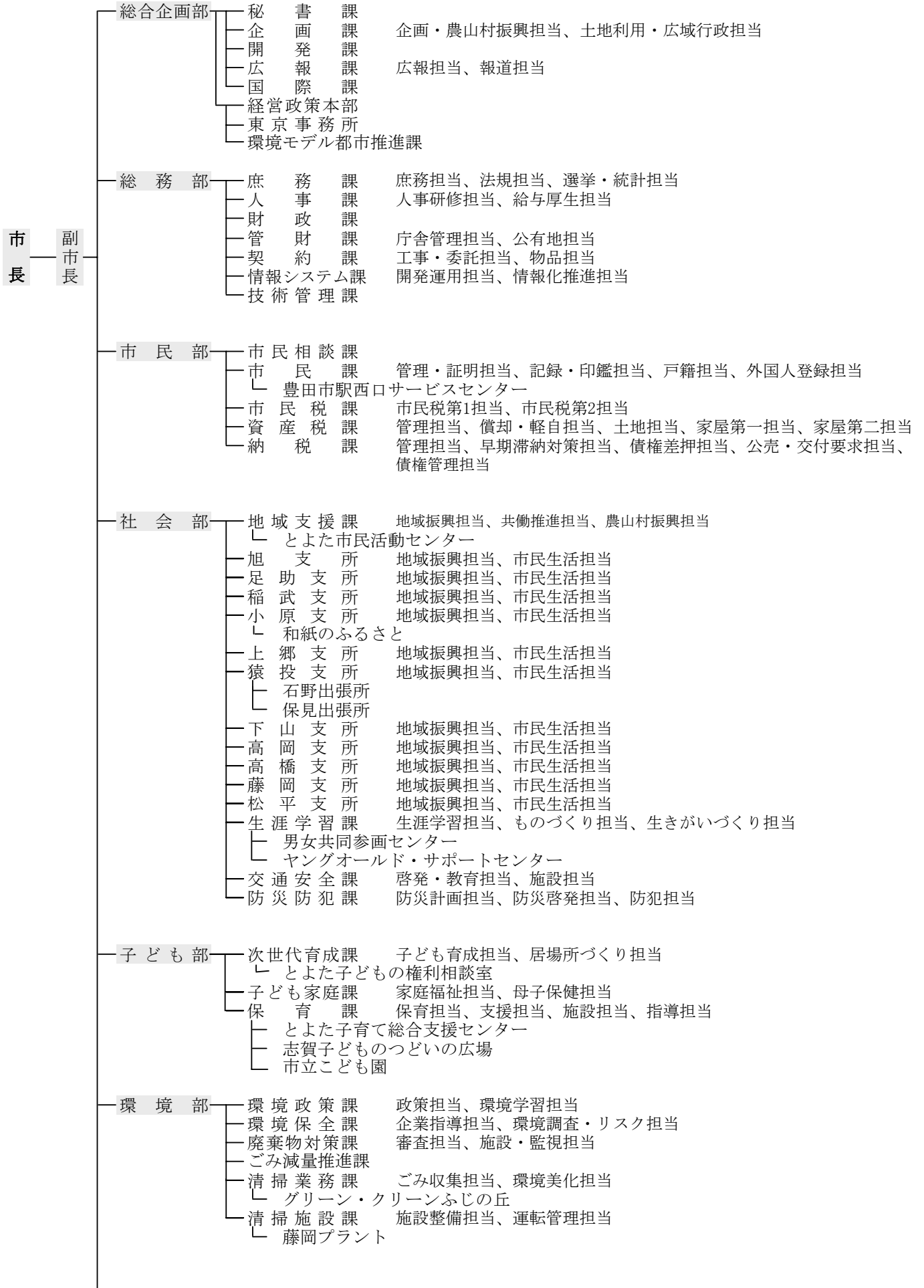
氏 名	就任年月	退任年月	氏 名	就任年月	退任年月
光岡 貞	昭和26年 3月	昭和26年 4月	川井 鏡 治	59年 5月	60年 5月
杉浦 定 治	26年 5月	30年 4月	吉田 五 郎	60年 5月	61年 5月
稲本 義 一	30年 5月	31年 5月	森 順 次	61年 5月	62年 4月
光岡 貞	31年 5月	32年 5月	福岡 銑 二	62年 5月	63年 5月
宇野 長 男	32年 5月	33年 5月	西村 完 一	63年 5月	平成元年 5月
成瀬 清 男	33年 5月	34年 4月	鈴木 利 夫	平成元年 5月	2年 5月
杉浦 勝 男	34年 5月	35年 5月	清水 保 昌	2年 5月	3年 4月
佐野 義 一	35年 5月	36年 5月	田中 務	3年 5月	4年 5月
宇野 長 男	36年 5月	37年 5月	太田 三 郎	4年 5月	5年 5月
永田 喜与志	37年 5月	38年 4月	永野 健 三	5年 5月	6年 5月
石川 佐 一	38年 5月	39年 5月	篠田 忠 信	6年 5月	7年 4月
杉浦 勝 男	39年 5月	40年 5月	都築 明 秀	7年 5月	8年 5月
稲本 義 一	40年 5月	41年 5月	八木 三 郎	8年 5月	9年 5月
永田 喜与志	41年 5月	42年 4月	石川 隆 之	9年 5月	10年 5月
石川 佐 一	42年 5月	45年 5月	神谷 幸 男	10年 5月	11年 4月
秋本 正太郎	45年 5月	46年 4月	中村 剛 和	11年 5月	12年 5月
秋本 正太郎	46年 5月	48年 5月	鈴木 伸 介	12年 5月	13年 5月
羽根田 八 束	48年 5月	49年 5月	光岡 保 之	13年 5月	14年 5月
糸 勇	49年 5月	50年 4月	天野 弘 治	14年 5月	15年 4月
北川 ・ 久	50年 5月	51年 5月	太田 之 朗	15年 5月	16年 5月
板倉 猛	51年 5月	52年 5月	高木 キヨ子	16年 5月	17年 5月
大岡 久 雄	52年 5月	53年 5月	湯浅 利 衛	17年 5月	18年 5月
寺田 鎗 市	53年 5月	54年 4月	水野 慶 一	18年 5月	19年 4月
岩月 寿	54年 5月	55年 5月	岩月 幸 雄	19年 5月	20年 5月
可知 功	55年 5月	56年 5月	中根 大	20年 5月	21年 5月
倉知 宝	56年 5月	57年 5月	八木 哲 也	21年 5月	22年 5月
河合 隆 司	57年 5月	58年 4月	松井 正 衛	22年 5月	現在
岩松 文 一	58年 5月	59年 5月			

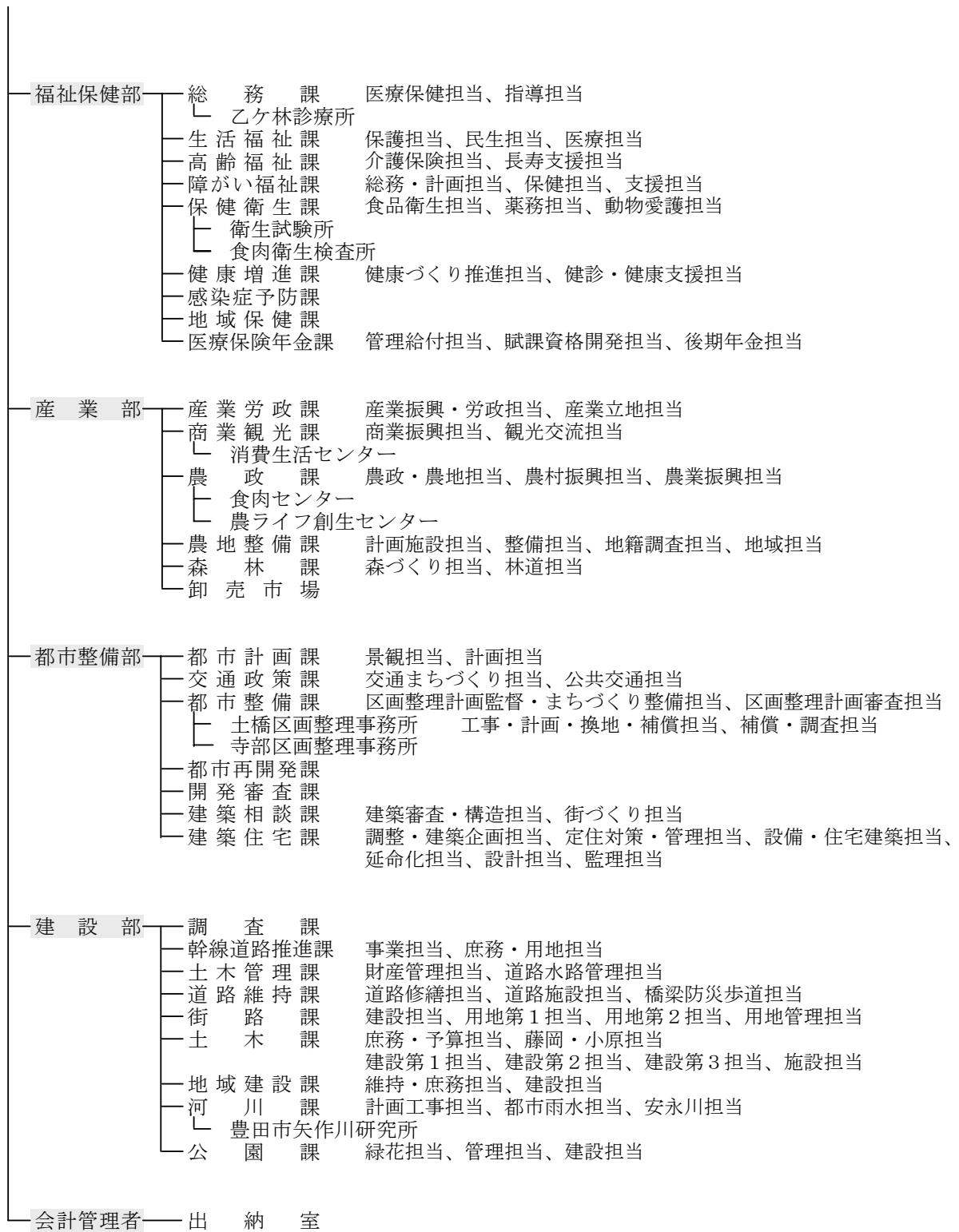
副 議 長

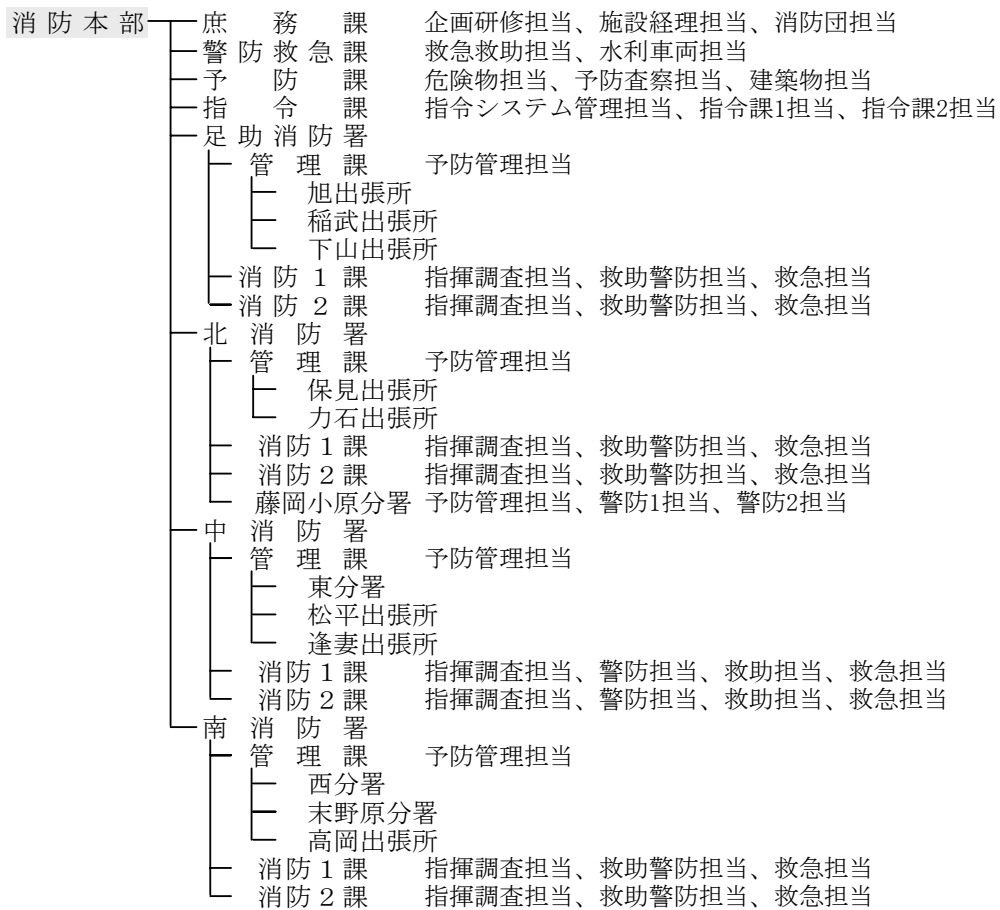
氏 名	就任年月	退任年月	氏 名	就任年月	退任年月
山 崎 六 郎	昭和26年 3月	昭和26年 4月	鈴 木 五 平	59年 5月	59年 10月
佐 野 貞 雄	26年 5月	30年 4月	太 田 三 郎	59年11月	60年 5月
成 瀬 清 男	30年 5月	33年 5月	清 水 保 昌	60年 5月	61年 5月
川 上 孝 雄	33年 5月	33年 9月	鈴 木 利 夫	61年 5月	62年 4月
鈴 木 憲 一	33年10月	34年 4月	田 中 務	62年 5月	63年 5月
植 松 八 郎	34年 5月	35年 5月	太 田 三 郎	63年 5月	平成元年 5月
佐 野 貞 雄	35年 5月	36年 5月	篠 田 忠 信	平成元年 5月	2年 5月
植 松 八 郎	36年 5月	37年 5月	堀 實	2年 5月	3年 4月
弥 田 武 夫	37年 5月	38年 4月	都 築 明 秀	3年 5月	4年 5月
秋 本 正太郎	38年 5月	39年 5月	八 木 三 郎	4年 5月	5年 5月
阿 部 茂	39年 5月	40年 5月	川 澄 實	5年 5月	6年 5月
大 川 敏 一	40年 5月	41年 5月	柴 田 一二男	6年 5月	7年 4月
秋 本 正太郎	41年 5月	42年 4月	柏 本 鉄 夫	7年 5月	8年 5月
秋 本 正太郎	42年 5月	45年 5月	藪 押 鋤 治	8年 5月	9年 5月
古 橋 高 治	45年 5月	46年 4月	天 野 弘 治	9年 5月	10年 5月
古 橋 高 治	46年 5月	47年 5月	杉 浦 榮	10年 5月	11年 4月
大 岡 久 雄	47年 5月	48年 5月	有 我 康 和	11年 5月	12年 5月
寺 田 鎗 市	48年 5月	49年 5月	高 木 キヨ子	12年 5月	13年 5月
古 橋 高 治	49年 5月	50年 4月	湯 浅 利 衛	13年 5月	14年 5月
岡 田 勝	50年 5月	51年 5月	寺 田 孝 男	14年 5月	15年 4月
倉 知 宝	51年 5月	52年 5月	坂 部 武 臣	15年 5月	16年 5月
加 藤 秀 夫	52年 5月	53年 5月	水 野 慶 一	16年 5月	17年 5月
河 合 隆 司	53年 5月	54年 4月	中 根 大	17年 5月	18年 5月
福 岡 銑 二	54年 5月	55年 5月	河 合 芳 弘	18年 5月	19年 4月
森 順 次	55年 5月	56年 5月	松 井 正 衛	19年 5月	20年 5月
中 野 松 治	56年 5月	57年 5月	梅 村 進	20年 5月	21年 5月
吉 田 五 郎	57年 5月	58年 4月	山 内 健 二	21年 5月	22年 5月
西 村 完 一	58年 5月	59年 5月	清 水 俊 雅	22年 5月	現在

資料：議会事務局

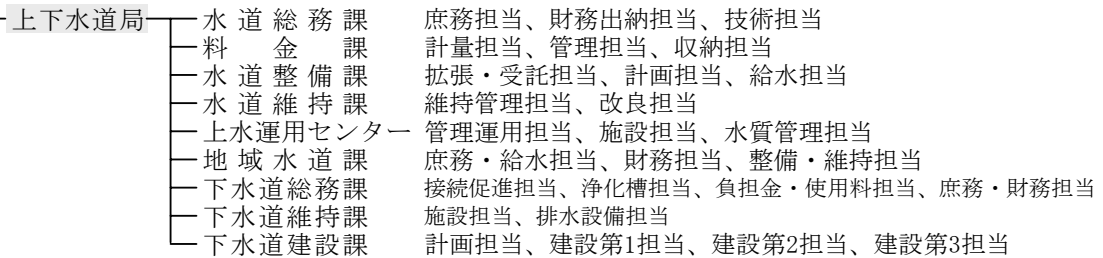
5 行政機構図（平成22年10月1日現在）



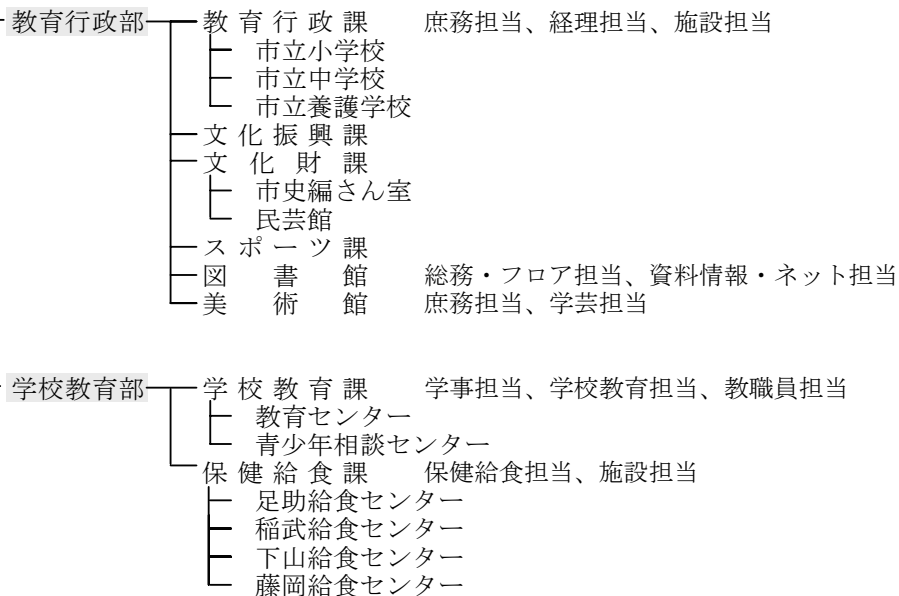




事業管理者



教育委員会



議 会 事 務 局 議事調査担当、庶務担当

監 査 委 員 会 — 事 務 局

選 挙 管 理 委 員 会 — 事 務 局

土 地 開 発 公 社 — 業 務 課 総務担当、業務担当

農 業 委 員 会 — 事 務 局

公 平 委 員 会

固定資産評価審査委員会

6 市内公共施設一覧表

(1) 市の施設

名 称	所 在 地	電 話 番 号
【市 役 所】		
豊 田 市 役 所	〒471-8501 西町3-60	31-1212
【支 所】		
高 橋 支 所	〒471-0014 東山町2-1-1	80-0077
上 郷 〃	〒470-1218 上郷町5-1-1	21-0001
高 岡 〃	〒473-0933 高岡町長根51	53-7779
猿 投 〃	〒470-0373 四郷町東畑70-1	45-1211
松 平 〃	〒444-2216 九久平町寺前16	58-0001
藤 岡 〃	〒470-0493 藤岡飯野町田中245	76-2101
小 原 〃	〒470-0592 小原町上平441-1	65-2001
足 助 〃	〒444-2424 足助町宮ノ後26-2	62-0600
下 山 〃	〒444-3242 大沼町越田和37-1	90-2111
旭 〃	〒444-2892 小渡町船戸15-1	68-2211
稲 武 〃	〒441-2513 稲武町竹ノ下1-1	82-2511
【コミュニティセンター・出張所】		
西 部 コミュニティセンター	〒471-0046 本新町7-50-3	36-3001
石 野 出 張 所	〒470-0318 力石町深田57-2	41-2001
保 見 〃	〒470-0344 保見町四反田121-1	48-8006
豊田市駅西口サービスセンター	〒471-0026 若宮町1-57-1	36-6711
【消 防 施 設】		
防災学習センター	〒471-0879 長興寺5-17-1	35-9724
豊田市消防本部	〃	35-9717
北 消 防 署	〒470-0373 四郷町森前100	43-0093
藤岡小原分署	〒470-0411 木瀬町檜本1525-1	76-5560
保見出張所	〒470-0352 篠原町黒坪11-2	43-1630
力石 〃	〒470-0318 力石町井ノ上81-2	42-1751
中 消 防 署	〒471-0879 長興寺5-17-1	35-9720
東 分 署	〒471-0003 岩滝町高入36-1	87-0360
逢妻出張所	〒471-0053 丸根町6-18-2	36-2450
松平 〃	〒444-2216 九久平町百々8-7	86-1190
南 消 防 署	〒470-1216 和会町長田3-1	25-9008
西 分 署	〒471-0844 聖心町4-44-5	25-2570
高岡出張所	〒473-0928 生駒町大坪19	59-1190
末野原分署	〒470-1207 鴛鴨町新林127	25-3070
足助消防署	〒444-2407 桑田和町中貝戸6	62-0119
下山出張所	〒444-3242 大沼町大官屋敷92-1	90-4119
旭 〃	〒444-2832 浅谷町下万場303-2	68-1119
稲武 〃	〒441-2513 稲武町竹ノ下1-1	82-3099

名 称	所 在 地	電 話 番 号
【交 流 館】		
逢妻交流館	〒471-0044 田町3-20	34-3220
朝日丘	〒471-0852 御幸町1-80	34-1561
井郷	〒470-0373 四郷町東畑70-1	45-4807
石野	〒470-0318 力石町深田57-2	42-1711
梅坪台	〒471-0064 梅坪町1-15	31-0402
上郷	〒470-1218 上郷町5-1-1	21-1881
猿投北	〒470-0364 加納町西股67	45-5480
猿投台	〒470-0335 青木町2-56-26	45-2838
末野原	〒470-1201 豊栄町11-36-1	26-6200
崇化館	〒471-0078 昭和町2-46	33-0750
高橋	〒471-0019 高橋町3-100-1	88-4887
豊南	〒471-0822 水源町1-11	27-2866
保見	〒470-0344 保見町四反田121-1	48-3403
前林	〒473-0934 前林町行田43-1	52-5474
益富	〒471-0802 志賀町稔台30	80-3520
松平	〒444-2216 九久平町寺前16	58-0073
美里	〒471-0805 美里4-9-6	80-1697
竜神	〒473-0907 竜神町新生115-2	29-1819
若園	〒473-0924 花園町脇ノ田8	53-0028
若林	〒473-0914 若林東町沖田124	52-3858
藤岡	〒470-0451 藤岡飯野町仲ノ下1040-1	76-1612
小原	〒470-0562 永太郎町落681-1	65-3711
足助	〒444-2424 足助町蔵ノ前16	62-1251
下山	〒444-3242 大沼町越田和37-1	91-1650
旭	〒444-2892 小渡町船戸15-1	68-2215
稲武	〒441-2513 稲武町竹ノ下1-1	83-1007
【給食センター】		
中部給食センター	〒471-0067 栄生町5-1	32-7374
東部	〒471-0014 東山町6-1089	89-1173
南部	〒473-0913 竹元町細畔47	52-2340
平和	〒471-0821 平和町6-6	27-9655
北部	〒470-0372 井上町7-11	45-0375
藤岡	〒470-0411 木瀬町稽古屋1163-7	76-2737
小原	〒470-0562 永太郎町小網112	65-3038
足助	〒444-2424 足助町落部51	62-2525
下山	〒444-3242 大沼町青木1	90-2141
稲武	〒441-2513 稲武町シモ田20-1	82-3537

名 称	所 在 地	電 話 番 号
【上・下水道、清掃施設】		
逢妻衛生処理組合	〒473-0934 前林町前越1	52-3318
梅坪ポンプ場	〒471-0071 東梅坪町4-40	33-1521
グリーン・クリーンふじの丘	〒470-0451 藤岡飯野町大川ケ原1161-89	75-2101
豊田加茂環境整備公社	〒470-0371 御船町山ノ神56-8	46-4811
市汚水処理施設管理公社	〒471-0814 五ヶ丘2-1-1	80-3166
上水運用センター	〒471-0062 西山町5-2-8	31-2022
水道サービス協会	〒471-0871 元宮町4-1	31-1421
中部ポンプ場	〒471-0871 元宮町3-60	32-0780
渡刈クリーンセンター	〒470-1202 渡刈町大明神39-3	28-2000
藤岡プラント	〒470-0422 下川口町奥山516-4	76-2027
【福祉施設】		
けやきワークス	〒471-0066 栄町1-7-1	33-2551
こども発達センター	〒471-0062 西山町2-19	32-8981
さくらワークス	〒470-1217 大成町2-1	21-8723
サ・アビリティーズ豊田	〒471-0062 西山町5-2-6	33-5631
障がい者福祉会館	〃	34-2940
寿楽荘	〒470-0523 平畑町東田722	65-3611
第二ひまわり学園	〒471-0065 平芝町5-13	31-3370
暖	〃	37-1781
知的障害者生活ホーム喜多ハウス	〒471-0027 喜多町5-2-4	35-0002
福祉就業センターふれあいの家	〒471-0027 喜多町6-61-1	31-1007
〃 山室花はうす	〒471-0818 室町6-20	58-3055
シルバー人材センター	〒471-0027 喜多町6-61-1	31-1007
福祉センター	〒471-0877 錦町1-1-1	34-1131
老人福祉センターぬくもりの里	〒444-2824 池島町屋ヶ平22	68-3890
〃 藤岡園	〒470-0431 西中山町後田96-1	76-1141
〃 豊寿園	〒470-1202 渡刈町5-200	27-2200
【保健センター】		
藤岡保健センター	〒470-0451 藤岡飯野町坂口1207-2	76-2271
小原 〃	〒470-0562 永太郎町落681-1	65-3123
下山 〃	〒444-3252 神殿町中切7-2	90-4488
旭 〃	〒444-2892 小渡町船戸13-1	68-2212
稲武 〃	〒441-2513 稲武町竹ノ下1-1	82-2511

名 称	所 在 地	電 話 番 号
【子育て支援施設】		
とよた子育て総合支援センター “あいあい”	〒471-0026 若宮町1-57-1 (A館T-FACE内)	37-7071
志賀子どもつどいの広場	〒471-0802 志賀町香九礼1-286	80-1522
足助子育て支援センター	〒444-2351 岩神町築瀬25-1 (足助もみじこども園内)	62-1145
飯野 //	〒470-0451 藤岡飯野町出口1122 (飯野こども園内)	75-1236
稲武 //	〒441-2522 武節町神田101 (稲武こども園内)	82-2025
伊保 //	〒470-0344 保見町権堂坊28 (伊保こども園内)	43-1291
大草 //	〒470-0531 小原町北洞268-2 (大草こども園内)	65-2045
大沼 //	〒444-3242 大沼町船橋21 (大沼こども園内)	90-3021
越戸 //	〒470-0332 越戸町松葉52 (越戸こども園内)	45-3106
杉本 //	〒444-2816 杉本町三斗成36 (杉本こども園内)	68-2701
堤 //	〒473-0938 本田町本田1 (堤こども園内)	52-0207
渡刈 //	〒470-1202 渡刈町3-98 (渡刈こども園内)	74-1056
宮口 //	〒471-0042 宮口町2-50 (宮口こども園内)	32-7118
山之手 //	〒471-0833 山之手1-78-1 (山之手こども園内)	26-0775
若園 //	〒473-0923 中根町永池192-18 (若園こども園内)	52-3102
【体育施設】		
東山体育センター	〒471-0809 宝来町4-758-10	80-0195
豊田市運動公園	〒470-0376 高町東山4-97	45-4855
豊田市武道館	〒471-0861 八幡町1-20	31-0451
柳川瀬公園体育館	〒470-1211 畝部東町稲荷25	21-2232
高岡公園体育館	〒473-0927 中田町川向8	54-0601
豊田スタジアム	〒471-0016 千石町7-2	87-5200
スカイホール豊田	〒471-0861 八幡町1-20	31-0451
旭総合体育館	〒444-2833 下切町平田3014	68-2020
稲武体育館	〒441-2521 桑原町下清泰地251	82-3026
西部体育館	〒471-0047 西新町6-143	32-5541
井上公園水泳場	〒470-0372 井上町11-8-6	44-1291
【図書館・美術館・博物館・資料館】		
中央図書館	〒471-0025 西町1-200	32-0717
こども図書館	〒471-0019 高橋町3-100	88-1322
美術館	〒471-0034 小坂本町8-5-1	34-6610
郷土資料館	〒471-0079 陣中町1-21	32-6561
民芸館	〒470-0331 平戸橋町波岩86-100	45-4039
旭郷土資料館	〒444-2832 浅谷町下万場303-2	68-2211
足助資料館	〒444-2424 足助町梶平25-1	62-0387
稲武郷土資料館	〒441-2524 黒田町南水別713	82-3439

名 称	所 在 地	電 話 番 号
小原郷土館	〒470-0531 小原町洞344-1	65-2540
藤岡民俗資料館	〒470-0451 藤岡飯野町井ノ脇401	76-2949
近代の産業とくらし発見館	〒471-0027 喜多町4-45	33-0301
【各種相談所】		
豊田消費生活センター	〒471-0026 若宮町1-57-1 (A館T-FACE内)	33-0999
青少年相談センター	〒471-0066 栄町1-7-1	32-6595
【その他】		
豊田市六鹿会館	〒473-0933 高岡町長根51	53-7771
教育センター	〒470-0344 保見町西古城92 (教職員会館内)	48-2051
視聴覚ライブラリー	〒471-0023 挙母町3-59	33-0747
青少年センター	〒471-0071 東梅坪町8-3-1	32-6296
国際交流協会	〒471-0034 小坂本町1-25 (産業文化センター3F)	33-5931
総合野外センター	〒444-2201 坂上町朝日山13-1	58-1388
青少年キャンプ場	〃 (総合野外センター内)	〃
少年自然の家	〃 〃	〃
自然観察の森	〒471-0005 京ヶ峰2-2	88-1310
森林会館	〒470-0307 東広瀬町高根下24-1	41-2010
毘森公園管理事務所	〒471-0035 小坂町1-41	32-1035
鞍ヶ池公園管理事務所	〒471-0002 矢並町法沢714-5	80-5310
交通安全学習センター	〒471-0001 池田町小山田494-24	88-5055
西山公園 (緑化センター)	〒471-0062 西山町5-1	31-2108
豊田市職員会館	〒471-0025 西町2-19	34-1933
古瀬間聖苑	〒471-0801 古瀬間町小田820	80-1160
教職員会館	〒470-0344 保見町西古城92	48-2351
豊田地域医療センター	〒471-0062 西山町3-30-1	34-3000
乙ヶ林診療所	〒470-0552 乙ヶ林町寒田552	65-3008
コンサートホール・能楽堂	〒471-0025 西町1-200 (参合館内)	35-8200
市民文化会館	〒471-0035 小坂町12-100	33-7111
豊田地域文化広場	〒473-0903 西田町けやき1	53-0671
勤労者野外活動施設	〒470-0331 平戸橋町波岩10	45-7977
平戸橋いこいの広場	〃	〃
香恋の館	〒444-3206 羽布町鬼ノ平5	90-4120
三州足助屋敷	〒444-2424 足助町飯盛34	62-1188
公設地方卸売市場	〒471-0048 高崎町兼近70	33-3421
豊田産業文化センター	〒471-0034 小坂本町1-25	33-1531
猿投棒の手ふれあい広場	〒470-0361 猿投町別所23-1	45-7288
農村環境改善センター	〒473-0933 高岡町長根17	52-9931
リゾート安曇野	〒399-8301 長野県安曇野市穂高有明7682-4	0263-83-6333

名 称	所 在 地	電 話 番 号
食肉センター	〒471-0873 秋葉町6-50	32-0719
豊田ほっとかん	〒471-0046 本新町7-48-6	36-3000
とよた市民活動センター	〒471-0026 若宮町1-57-1 (A館T-FACE9階)	36-1730
豊田ヤング・オール・スポーツセンター	〃	36-6363
とよた男女共同参画センター	〒471-0034 小坂本町1-25 (産業文化センター2F)	31-7780
豊田都市交通研究所	〒471-0026 若宮町1-1 TM若宮ビル1F	31-8551
豊田市公園緑地協会	〒471-0062 西山町5-1	31-2108
農ライフ創生センター	〒470-0373 四郷町松本105-1	43-0340
旭高原自然活用村	〒444-2843 旭八幡町根山68-1	68-2755
手づくり工房山遊里	〒444-3206 羽布町柿田15-1	91-1186
どんぐりの里いなぶ	〒441-2522 武節町針原22-1	82-3135
百年草	〒444-2424 足助町東貝戸10	62-0100
藤岡ふれあいの館	〒470-0451 藤岡飯野町大川ケ原772-5	75-2105
モッキー(木材需要促進センター)	〒441-2524 黒田町南水別713	82-2311
【こども園】		
朝日こども園	〒471-0032 日南町5-15-2	32-2212
足助まゆみ	〒444-2424 足助町陣屋跡7	62-0382
足助もみじ	〒444-2351 岩神町築瀬25-1	62-0685
飯野	〒470-0451 藤岡飯野町出口1122	76-2667
石畳	〒470-0403 白川町大根1271-1	76-1998
稲武	〒441-2522 武節町神田101	82-2025
伊保	〒470-0344 保見町権堂坊28	48-8188
今	〒471-0823 今町7-50-2	28-2285
畝部	〒470-1219 畝部西町伊勢神1-1	21-0405
梅坪	〒471-0064 梅坪町1-14-1	32-2057
永新	〒470-1206 永覚新町5-193	29-0732
大草	〒470-0531 小原町北洞268-2	65-2045
大蔵	〒444-2511 大蔵町本城13-1	64-2220
大沼	〒444-3242 大沼町船橋21	90-3021
大畑	〒470-0352 篠原町片坂40-6	48-8288
大林	〒473-0902 大林町14-11-13	28-0012
小渡	〒444-2833 下切町下切10	68-2766
上郷	〒470-1218 上郷町郷下15	21-1830
上鷹見	〒470-0322 上高町古白344-2	41-2219
木瀬	〒470-0411 木瀬町浜居場248-1	76-1765
越戸	〒470-0332 越戸町松葉52-2	45-1073
駒場	〒473-0925 駒場町新生69	57-2413
挙母	〒471-0023 挙母町5-58	32-0199

名 称	所 在 地	電 話 番 号
寿恵野 こども園	〒470-1207 鴛鴨町畔畑2 2 7	2 8 - 2 4 0 3
杉 本 "	〒444-2816 杉本町三斗成3 6	6 8 - 2 7 0 1
住 吉 "	〒473-0905 住吉町1 - 6 - 3	5 2 - 3 8 0 7
高 嶺 "	〒470-1216 和会町鳥手1 6 7	2 1 - 0 4 0 4
高 橋 "	〒471-0012 水間町4 - 1 5 5 - 1	8 8 - 8 0 8 8
高 美 "	〒473-0917 若林西町長根6 4	5 2 - 3 7 0 6
竹 村 "	〒473-0904 中町経塚4	5 2 - 8 5 0 8
堤 "	〒473-0938 本田町本田1	5 2 - 3 0 5 3
堤ヶ丘 "	〒473-0932 堤町道仙6 5	5 2 - 0 1 6 6
寺 部 "	〒471-0017 寺部町3 - 1 2 5 - 2	8 0 - 2 1 9 4
道 慈 "	〒470-0552 乙ヶ林町下立1 2 2 - 1	6 5 - 2 7 3 3
童子山 "	〒471-0035 小坂町1 6 - 5 1	3 2 - 3 5 6 6
透 成 "	〒470-0309 西広瀬町清水3 0	4 1 - 2 5 5 0
東 部 "	〒444-3206 羽布町川合2 3 - 2	9 0 - 3 1 7 3
渡 刈 "	〒470-1202 渡刈町3 - 9 8	2 8 - 8 3 0 0
トヨ夕 "	〒471-0822 水源町1 - 1 - 1	2 8 - 2 1 9 8
豊 松 "	〒444-2203 豊松町狐塚1 2 0 - 4	5 8 - 1 5 5 1
中 金 "	〒470-0313 城見町須田口6	4 1 - 2 2 3 8
中根山 "	〒473-0933 高岡本町双葉6 0	5 2 - 3 0 2 9
中 山 "	〒470-0431 西中山町蔵屋敷1 3 6 - 1	7 6 - 4 4 3 6
根 川 "	〒471-0878 下林町7 - 4 1	3 2 - 1 0 8 2
野 見 "	〒471-0805 美里5 - 1 9	8 0 - 0 6 5 0
則 定 "	〒444-2342 則定町前田5	6 3 - 2 0 5 1
冷 田 "	〒444-2313 冷田町上冷田3 8	6 3 - 2 3 1 0
ひかり "	〒471-0002 矢並町大坪9 0 1 - 2	8 0 - 2 2 8 0
東広瀬 "	〒470-0307 東広瀬町蔵屋敷1 9 - 1	4 1 - 2 1 1 2
東 山 "	〒471-0808 渋谷町3 - 9 7 8 - 3 6	8 0 - 6 0 7 4
平 井 "	〒471-0008 百々町4 - 2 0	8 0 - 2 1 9 3
平 山 "	〒471-0827 平山町1 - 1 0 - 1	2 8 - 6 1 8 7
広 沢 "	〒470-0362 舞木町焼山1 1 0 2 - 2 3	4 4 - 0 2 8 8
藤 藪 "	〒470-1201 豊栄町3 - 1 2 0	2 8 - 4 7 1 7
北 栄 "	〒470-0565 下仁木町仲裕4 2 8 - 1	6 5 - 3 0 2 5
本 地 "	〒471-0848 本地町2 - 5 1 - 1	2 7 - 2 6 6 2
益 富 "	〒471-0802 志賀町箕平7 7 - 1	8 0 - 0 3 6 5
松 平 "	〒444-2216 九久平町上八木2	5 8 - 0 0 7 0
御 作 "	〒470-0424 御作町日沢1 0 6 0 - 2 0	7 6 - 4 6 7 2
御 船 "	〒470-0371 御船町山屋敷5 1 - 1	4 5 - 1 2 1 5
宮 口 "	〒471-0042 宮口町2 - 5 0	3 2 - 6 7 2 7

名 称	所 在 地	電 話 番 号
美 和 こ ども 園	471-0008 百々町9-43	88-2230
山之手 //	〒471-0833 山之手1-78-1	28-1101
竜 神 //	〒473-0907 竜神町神田60	28-8200
若 園 //	〒473-0923 中根町永池192-18	52-3820
若 林 //	〒473-0914 若林東町東山47-1	52-8350
若 宮 //	〒471-0026 若宮町6-2-5	32-3200
【小 学 校】		
青 木 小 学 校	〒470-0335 青木町4-5	45-0025
朝 日 //	〒471-0031 朝日町6-1	31-4880
足 助 //	〒444-2424 足助町今岡33-2	62-0059
飯 野 //	〒470-0451 藤岡飯野町弥治前1095	76-2504
石 畳 //	〒470-0471 石畳町辻124-5	76-2511
市 木 //	〒471-0006 市木町8-1-2	80-0385
五ヶ丘 //	〒471-0814 五ヶ丘4-2	80-5533
五ヶ丘東 //	〒471-0814 五ヶ丘8-1	80-9211
稲 武 //	〒441-2513 稲武町シモ田20-1	82-3535
井 上 //	〒470-0372 井上町2-34	45-2411
伊 保 //	〒470-0344 保見町権堂坊1	48-8200
岩 倉 //	〒444-2225 岩倉町五ツ畑23	58-0119
畝 部 //	〒470-1219 畝部西町新田屋敷24	21-0029
梅 坪 //	〒471-0064 梅坪町1-5-1	31-4882
追 分 //	〒444-2355 近岡町馬橋4	62-0392
大 蔵 //	〒444-2511 大蔵町本城9-2	64-2002
大 沼 //	〒444-3242 大沼町青木1	90-2028
大 畑 //	〒470-0355 大畑町神戸79-2	48-8003
大 林 //	〒473-0902 大林町14-11-5	28-2526
小 渡 //	〒444-2833 下切町平田3012	68-2326
小原中部 //	〒470-0563 遊屋町向垣内191	65-3002
加 納 //	〒470-0364 加納町東股55	45-0024
上鷹見 //	〒470-0322 上高町宮下60	41-2017
九久平 //	〒444-2216 九久平町寺前3-2	58-0027
幸 海 //	〒444-2221 幸海町下御堂下切14-1	58-0127
小清水 //	〒471-0049 田町2-81	32-0194
古瀬間 //	〒471-0802 志賀町西之海道240	80-0593
駒 場 //	〒473-0925 駒場町新生58	57-2507
衣 丘 //	〒471-0037 三軒町6-20-1	34-2030
拳 母 //	〒471-0065 平芝町1-1-1	31-0193

名 称	所 在 地	電 話 番 号
佐 切 小 学 校	〒444-2335 上脇町タラクゴ 1	6 3 - 2 3 3 0
敷 島	〒444-2816 杉本町稲場下 2 7	6 8 - 2 7 0 2
四 郷	〒470-0373 四郷町山畑 7 6 - 8	4 5 - 2 2 8 3
浄 水	〒470-0343 浄水町南平 1 1 3 - 2	4 5 - 0 5 5 6
新 盛	〒444-2505 新盛町深沼 2 4	6 7 - 2 0 2 0
寿恵野	〒470-1207 鴛鴨町東屋敷 5 0	2 8 - 5 0 2 7
高 嶺	〒470-1215 広美町高根 2 - 1	2 1 - 0 0 2 6
滝 脇	〒444-2212 滝脇町切石洞 1 8 - 1	5 8 - 0 2 5 2
竹 村	〒473-0905 住吉町大興 4	5 2 - 3 4 2 0
築 羽	〒444-2843 旭八幡町堂山 4 3 2 - 3	6 8 - 2 4 6 1
土 橋	〒471-0842 土橋町 6 - 1 1 7	2 9 - 5 2 8 5
堤	〒473-0939 堤本町流 2 8	5 2 - 3 7 1 8
寺 部	〒471-0019 高橋町 1 - 9 6	8 0 - 0 1 2 6
道 慈	〒470-0545 千洗町道慈 3 8 2 - 3	6 5 - 2 0 2 3
童子山	〒471-0852 御幸町 1 - 6 0	3 2 - 0 1 9 6
巴ヶ丘	〒444-3207 大桑町別当 5 6	9 1 - 1 7 1 7
豊 松	〒444-2201 坂上町郷敷 1 - 1	5 8 - 0 1 2 9
中 金	〒470-0312 中金町塚ノ本 1 2 4	4 1 - 2 2 1 0
中 山	〒470-0431 西中山町蔵屋敷 6 1	7 6 - 2 5 0 9
西広瀬	〒470-0309 西広瀬町清水 3 4	4 1 - 2 5 5 5
西保見	〒470-0353 保見ヶ丘 2 - 1 8 5	4 8 - 2 8 2 2
根 川	〒471-0878 下林町 7 - 3 0	3 2 - 0 1 9 5
野 見	〒471-0812 野見町 1 2 - 1	8 0 - 0 3 7 2
則 定	〒444-2342 則定町本郷 5 - 1	6 3 - 2 0 0 1
菽 野	〒444-2407 桑田和町宮ノ前 5	6 2 - 0 2 1 4
花 山	〒444-3222 下山田代町万徳前 1 6 - 4	9 0 - 2 1 0 2
冷 田	〒444-2312 四ツ松町笹ヶ田 4 0 - 1	6 3 - 2 3 0 0
東広瀬	〒470-0307 東広瀬町大根坂 8	4 1 - 2 0 1 2
東保見	〒470-0353 保見ヶ丘 4 - 5	4 8 - 1 0 7 5
東 山	〒471-0808 渋谷町 3 - 8	8 0 - 7 5 8 1
平 井	〒471-0008 百々町 5 - 6 0	8 0 - 3 0 1 1
広川台	〒471-0808 渋谷町 1 - 1 2 - 1	8 0 - 2 8 0 1
平 和	〒471-0821 平和町 6 - 7 0	2 9 - 3 8 3 3
本 城	〒470-0574 市場町市場前 3 7 2 - 2	6 5 - 2 0 2 2
前 山	〒471-0828 前山町 1 - 2 4	2 8 - 0 1 9 2
御 蔵	〒444-2522 御蔵町辻 4 3	6 4 - 2 0 0 1
御 作	〒470-0424 御作町田中 1 0 8 6 - 4	7 6 - 2 5 1 2

名 称	所 在 地	電 話 番 号
美山小学校	〒471-0849 美山町4-1	28-3458
明和	〒444-2607 平沢町赤田和21-8	67-2250
元城	〒471-0861 八幡町3-30	31-2280
矢並	〒471-0002 矢並町大坪901-7	88-3100
山之手	〒471-0833 山之手6-6	28-0722
若園	〒473-0923 中根町永池200	52-3717
若林西	〒473-0917 若林西町西ノ堂7	52-2821
若林東	〒473-0914 若林東町広間64	52-7211
【中学校】		
逢妻中学校	〒471-0044 新町1-46-5	33-7881
旭	〒444-2816 杉本町羽根1-1	68-2131
朝日丘	〒471-0858 朝日ヶ丘5-34	32-0198
足助	〒444-2424 足助町梶平58	62-0227
井郷	〒470-0372 井上町1-10-1	45-8222
石野	〒470-0318 力石町井ノ上600-1	41-2016
稲武	〒441-2521 桑原町鐘鑄場270	82-2084
梅坪台	〒471-0062 西山町1-21-1	31-2130
小原	〒470-0562 永太郎町馬場59	65-3011
上郷	〒470-1218 上郷町4-5-1	21-0035
猿投	〒470-0364 加納町東股15	45-0264
猿投台	〒470-0335 青木町3-80	45-5454
下山	〒444-3242 大沼町青木1	90-2140
末野原	〒470-1201 豊栄町11-1-1	27-9800
崇化館	〒471-0066 栄町2-6	31-0197
高岡	〒473-0917 若林西町広崎82	52-1830
高橋	〒471-0019 高橋町4-70	80-0412
藤岡	〒470-0411 木瀬町稽古屋1163-3	76-2521
豊南	〒471-0822 水源町1-17	28-0947
保見	〒470-0344 保見町北山18	48-8026
前林	〒473-0934 前林町行田60	52-1353
益富	〒471-0802 志賀町浜居場625	80-4161
松平	〒444-2216 九久平町河原畑37	58-0026
美里	〒471-0805 美里4-5-1	89-1731
竜神	〒473-0907 竜神町竜神16	28-6600
若園	〒473-0924 花園町脇ノ田13-3	52-2233
【特別支援学校】		
豊田養護学校	〒470-0342 大清水町原山66	44-1151

(2) 県の施設

名 称	所 在 地	電 話 番 号
西三河県民事務所豊田庁舎	〒471-8503 元城町4-45 (豊田加茂総合庁舎)	32-3381
豊田加茂県民生活プラザ	〒471-0026 若宮町1-57-1 (A館T-FACE内)	34-6151
豊田加茂県税事務所	〒471-8537 元城町4-45 (豊田加茂総合庁舎)	32-3381
豊田加茂福祉相談センター	〒471-0877 錦町1-22-1	33-2211
動物保護管理センター	〒444-2222 穂積町新屋73-3	58-2323
豊田加茂農林水産事務所	〒471-8566 元城町4-45 (豊田加茂総合庁舎)	32-7361
中央家畜保健衛生所 豊田加茂支所	〒471-0067 栄生町3-25	32-0459
県有林事務所足助業務課	〒444-2424 足助町陣屋跡19-3	62-0172
豊田加茂建設事務所	〒471-0867 常盤町3-28	35-1311
〃 足助支所	〒444-2424 足助町岡田3-1	62-0047
豊田浄水場	〒470-0343 浄水町原山62	45-1500
旭高原少年自然の家	〒444-2893 小滝野町坂38-25	68-3200
県緑化センター・昭和の森	〒470-0431 西中山町猿田21-1	76-2106
豊田警察署	〒471-0877 錦町1-59-1	35-0110
〃 豊田市駅前交番	〒471-0025 西町6-75-5	〃
〃 豊田交番	〒471-0833 山之手4-151	〃
〃 上郷 〃	〒470-1218 上郷町4-2-1	〃
〃 高岡 〃	〒473-0917 若林西町広崎82	〃
〃 高橋 〃	〒471-0013 高上1-2-16	〃
〃 猿投台 〃	〒470-0372 井上町11-10-1	〃
〃 美山 〃	〒471-0849 美山町3-34-6	〃
〃 土橋 〃	〒471-0842 土橋町4-87	〃
〃 保見 〃	〒470-0344 保見町権堂坊119	〃
〃 御立 〃	〒471-0805 美里6-8-8	〃
〃 梅坪 〃	〒471-0064 梅坪町8-4-23	〃
〃 若林 〃	〒473-0914 若林東町棚田123-7	〃
〃 益富 〃	〒471-0802 志賀町浜居場668-1	〃
〃 藤岡 〃	〒470-0451 藤岡飯野町田中250	〃
〃 朝日丘 〃	〒471-0035 小坂町12-27-2	〃
〃 末野原 〃	〒471-1201 豊栄町12-1	〃
〃 宮口駐在所	〒471-0042 宮口町3-112	〃
〃 大畑 〃	〒470-0355 大畑町神戸69-3	〃
〃 加納 〃	〒470-0364 加納町末石37	〃
〃 広瀬 〃	〒470-0307 東広瀬町城下44-1	〃
〃 林添 〃	〒444-2218 林添町庵ノ入2-1	〃
〃 岩倉 〃	〒444-2225 岩倉町馬場62-5	〃
〃 王滝 〃	〒444-2206 王滝町宮前8	〃
〃 上仁木 〃	〒470-0561 上仁木町車屋1096-1	〃
〃 市場 〃	〒470-0574 市場町藪下95-2	〃

名 称	所 在 地	電 話 番 号
豊田警察署(続き)		
〃 大坂駐在所	〒470-0532 大坂町杭原17-2	35-0110
足助警察署	〒444-2351 岩神町仲田6-4	62-0110
〃 明川駐在所	〒444-2601 明川町向田1-1	〃
〃 東大島 〃	〒444-2344 東大島町トウノ前26-2	〃
〃 御蔵 〃	〒444-2522 御蔵町辻15-3	〃
〃 浅谷 〃	〒444-2832 浅谷町大屋550-1	〃
〃 榎本 〃	〒444-2808 榎本町落合12	〃
〃 杉本 〃	〒444-2816 杉本町奥西山1-1	〃
〃 御所貝津 〃	〒441-2523 御所貝津町ス形21-2	〃
〃 夏焼 〃	〒441-2515 夏焼町シホヤマ24-20	〃
〃 阿蔵 〃	〒444-3202 阿蔵町仏供田72	〃
〃 黒坂 〃	〒444-3212 黒坂町下平18-2	〃
〃 大沼 〃	〒444-3242 大沼町越田和37-3	〃
道路公社猿投グリーンポート 建設事務所	〒470-0356 八草町大田1190-7	48-1546
【高等学校等】		
豊田西高等学校	〒471-0037 小坂町14-65	31-0313
豊田東 〃	〒471-0034 御立町11-1	80-1177
猿投農林 〃	〒470-0372 井上町12-179	45-0621
松平 〃	〒444-2204 鵜ヶ瀬町桐山1	58-1144
豊田工業 〃	〒473-0913 竹元町南細畔3	52-4311
衣台 〃	〒471-0057 太平町平山5	33-1080
豊田北 〃	〒471-0016 千石町2-100-1	80-5111
豊田南 〃	〒473-0915 若林東町中外根1-1	53-1011
豊田 〃	〒470-0374 伊保町三本松1	45-8622
豊野 〃	〒470-1202 渡刈町3-3-1	28-8800
加茂丘 〃	〒470-0451 藤岡飯野町太田代1137-30	76-2241
足助 〃	〒444-2451 岩神町川原5	62-1661
豊田高等養護学校	〒473-0906 竹町栄21-1	54-0011

(3) 国の施設

名 称	所 在 地	電 話 番 号
【防衛省】		
自衛隊 豊田地域事務所	〒471-0027 喜多町3-5	32-7384
【法務省】		
名古屋法務局 豊田支局	〒471-0867 常盤町1-105-3 (豊田合同庁舎)	32-0006
豊田区検察庁	〃	32-0602
愛知少年院	〒470-0343 浄水町原山1	45-0511

名 称	所 在 地	電 話 番 号
【財 務 省】		
豊 田 税 務 署	〒471-0867 常盤町1-105-3 (豊田合同庁舎)	35-7777
【文部科学省】		
豊田工業高等専門学校	〒471-8525 栄生町2-1	32-8811
【厚生労働省】		
豊田年金事務所	〒471-8602 神明町3-33-2	33-1111
豊田労働基準監督署	〒471-0867 常盤町3-25-2	35-2323
豊田公共職業安定所	〒471-8609 常盤町3-25-7	31-1400
豊田パートバンク	〒471-0026 若宮町1-57-1 (A館T-FACE7階)	34-0810
【農林水産省】		
東海農政局		
新矢作川用水農業水利 事務所 北部支所	〒470-1218 上郷町2-1-7	21-6101
愛知森林管理事務所 豊田森林事務所	〒471-0078 昭和町3-75	32-0366
【国土交通省】		
名古屋国道工事事務所 豊田維持出張所	〒471-0065 平芝町3-12-6	32-6110
名四国道工事事務所 豊田出張所	〒471-0027 喜多町6-3-4	32-7581
矢作ダム管理所	〒444-2841 閑羅瀬町東畑67	68-2321
〃 豊田分室	〒471-0851 樹木町1-2	35-4147
西三河自動車検査登録事務所	〒473-0917 若林西町西葉山46	050-5540-2047
【裁 判 所】		
豊 田 簡 易 裁 判 所	〒471-0869 十塚町1-25-1	32-0329

(4) その他

名 称	所 在 地	電 話 番 号
【郵 便 局】		
豊 田 郵 便 局	〒471-8799 十塚町2-16-1	32-0320
上 郷 〃	〒470-1299 上郷町4-7-1	21-1500
豊田 高 岡 〃	〒473-8799 若林西町六反ヶ坪13-1	52-3142
豊 田 北 〃	〒470-0399 四郷町森前185	45-6259
松 平 〃	〒444-2299 九久平町寺前16	58-0942
石 野 〃	〒470-0318 力石町中切245-11	41-2842
保 見 〃	〒470-0344 保見町清水尻68-1	48-1942
豊田喜多町 〃	〒471-0027 喜多町4-48	33-4500
〃 水源 〃	〒471-0822 水源町1-1-38	28-3249
〃 司 〃	〒471-0831 司町2-12-4	32-0325
〃 土橋 〃	〒471-0842 土橋町3-110-5	28-3252
〃 山之手 〃	〒471-0833 山之手4-145	28-0316

名	称	所	在	地	電話番号
豊田新町	郵便局	〒471-0044	新町2-21-20		32-4802
〃	若宮	〒471-0033	月見町1-10-2		32-6910
〃	梅坪	〒471-0071	東梅坪町1-3-10		32-6911
〃	美山	〒471-0849	美山町5-46-4		28-4566
〃	朝日	〒471-0031	朝日町6-55-10		33-1551
〃	高橋	〒471-0019	高橋町2-67-1		80-0043
〃	市木	〒471-0006	市木町4-2		89-0086
〃	神池	〒471-0813	野見山町1-103-14		88-0700
〃	五ヶ丘	〒471-0814	五ヶ丘3-20-3		88-5551
〃	大林	〒473-0902	大林町15-5-22		28-3253
〃	堤	〒473-0932	堤町宮畔3-2-3		52-3649
〃	駒場	〒473-0925	駒場町雲目25-2		57-2642
〃	花園	〒473-0924	花園町井田106-6		52-1300
〃	中町	〒473-0904	中町中前27-4		52-3744
〃	平戸橋	〒470-0331	平戸橋町波岩7-13		45-0916
〃	永覚	〒470-1206	永覚新町1-14-5		28-7194
〃	東山	〒471-0014	東山町2-1579-2		88-3876
〃	保見ヶ丘	〒470-0353	保見ヶ丘5-1 公団142棟1階		48-5110
藤岡	〃	〒470-0499	藤岡飯野町神田242-3		76-2500
小原	〃	〒470-0599	上仁木町白山1086-1		65-3042
大草	〃	〒470-0531	小原町平田348-4		65-2200
足助	〃	〒444-2499	足助町本町23		62-0042
明川	〃	〒444-2699	明川町向田1-1		67-2322
阿摺	〃	〒444-2599	大蔵町本城3-1		64-2342
盛岡	〃	〒444-2399	則定町上栃ノ実19		63-2050
下山	〃	〒444-3299	大沼町八沢47-2		90-2500
羽布	〃	〒444-2599	羽布町川合1-5		90-3500
旭	〃	〒444-2899	小渡町寺ノ下4-1		68-2200
杉本	〃	〒444-2816	杉本町仏田24-4		68-2300
稲武	〃	〒441-2599	稲武町タヒラ4		82-2150
【こども園】					
青松	こども園	〒471-0858	朝日ヶ丘6-41		34-0065
浄光	〃	〒471-0043	宮町3-64		32-3635
中央	〃	〒470-0373	四郷町山畑78-2		45-0066
東海	〃	〒471-0804	神池町2-1236		88-0599
こじま	〃	〒471-0876	金谷町7-30		32-2281
星ヶ丘	〃	〒473-0927	中田町西山148		57-1717
東保見	〃	〒470-0353	保見ヶ丘4-6-1		48-2221
たかはら	〃	〒471-0069	高原町5-73-2		34-5141

名 称	所 在 地	電 話 番 号
みずほ こども園	〒471-0863 瑞穂町2-5	32-7380
わかば //	〒473-0914 若林東町上外根86-2	52-1838
いぼばら //	〒470-0342 大清水町南岬1-280	31-3340
丸山 //	〒471-0832 丸山町3-30	28-0744
浄水ひかり //	〒470-0343 浄水町南平101	63-5680
【幼稚園】		
青木幼稚園	〒470-0335 青木町2-56-2	44-0188
飯野ひかり //	〒470-0451 藤岡飯野町池下1070-3	76-5550
五ヶ丘大和 //	〒471-0814 五ヶ丘2-19-1	88-1237
井上 //	〒470-0372 井上町9-60-1	45-5010
拳母ルーテル //	〒471-0029 桜町1-79	32-1764
浄水松元 //	〒470-0343 浄水町南平100	45-6884
豊田聖霊 //	〒471-0844 聖心町4-10-6	28-2178
豊田花園 //	〒473-0924 花園町塩倉13-3	52-5072
豊田東丘 //	〒471-0809 宝来町4-758-274	89-7570
豊田星ヶ丘 //	〒473-0927 中田町西山147	57-2846
豊田大和 //	〒471-0823 今町1-19-1	29-1237
中山松元 //	〒470-0431 西中山町後田93-6	76-3033
林丘 //	〒473-0902 大林町10-15-2	28-1074
ひらしば //	〒471-0079 陣中町1-13-1	32-3565
ベル豊田 //	〒471-0814 五ヶ丘7-27-2	88-2000
保見ヶ丘 //	〒470-0353 保見ヶ丘5-1	48-1500
松平大和 //	〒444-2225 岩倉町柿田1-1	58-2327
まふみ //	〒471-0071 東梅坪町3-5-1	31-7181
美里 //	〒471-0805 美里4-3-2	89-1011
美山 //	〒471-0841 深田町4-7-4	28-6181
名古屋柳城短期大学 附属豊田幼稚園	〒471-0006 市木町3-19-7	80-0198
【中学校】		
豊田大谷中学校	〒470-0344 保見町南山1	48-4300
南山国際 //	〒470-0375 亀首町八ツ口洞13-45	46-5300
【高等学校】		
杜若高等学校	〒470-0331 平戸橋町波岩87-1	45-5000
豊田大谷 //	〒470-0344 保見町南山1	48-3511
南山国際 //	〒470-0375 亀首町八ツ口洞13-45	46-5300
【短期大学・大学】		
愛知学泉大学	〒471-8532 大池町汐取1	35-1313
桜花学園 //	〒471-0057 太平町七曲12-1	35-3131
愛知工業 //	〒470-0392 八草町八千草1247	48-8121
中京 //	〒470-0393 貝津町床立101	46-1211
愛知みずほ //	〒470-0394 平戸橋町波岩86-1	43-0111
豊田看護 //	〒471-8565 白山町七曲12-33	36-5111

豊 田 市 統 計 書 (平 成 2 1 年 版)

平成 2 3 年 3 月 発行

編集・発行

愛知県豊田市総務部庶務課

〒 471-8501

豊田市西町 3 丁目 60 番地

電話 (0565) 34-6986

F A X (0565) 31-8623

頒布価格

1 , 1 0 0 円
