

参 考 資 料

- 1 豊田市年表
- 2 市職員数
- 3 歴代三役一覧表
- 4 歴代正・副議長一覧表
- 5 行政機構図
- 6 市内公共施設一覧表
 - (1) 市の施設
 - (2) 県の施設
 - (3) 国の施設
 - (4) その他

1 豊田市年表

年次	事 項
昭和26年(1951)	3月 市制を施行し「拳母市」となる。初代市長渡辺鈞吉氏(面積38.65km ²) 6月 毘森公園市営野球場が完成 7月 市社会福祉協議会発足 11月 市章を制定
27年(1952)	9月 拳母会館が完成 " ハッ迫墓地内に市営火葬場を設置 11月 市教育委員会が発足
28年(1953)	2月 拳母商工会議所が発足 11月 市立図書館が喜多町に独立開館 " 市内の巡回バスが開通
29年(1954)	3月 市内各区に行政電話を架設 7月 拳母警察署が発足 " 工場誘致条例を施行 9月 市上水道の起工式を行う
30年(1955)	5月 2代目市長に中村寿一氏 6月 拳母勤労会館が開館 10月 市民会館が完成
31年(1956)	2月 3代目市長に長坂貞一氏 4月 市消防署が発足 " 明治用水頭首工(水源橋)が完成 7月 市と高橋村を結ぶ「高橋」が完成 9月 西加茂郡高橋村と合併(面積67.64km ²) 10月 市上水道通水式
32年(1957)	4月 昭和天皇・皇后両陛下がトヨタ自動車を見学される 10月 市体育協会が全国表彰を受ける
33年(1958)	3月 宮口町の鎌田流棒の手が県無形文化財に指定 4月 市立養老院が完成 7月 農林会館が完成
34年(1959)	1月 市名を「豊田市」に変更 5月 市火葬場を宝来町に移転 " 青年婦人会館が開館 9月 伊勢湾台風により大きな被害
35年(1960)	4月 市奨学金支給条例を公布 5月 中学校の学校給食を開始 7月 名誉市民条例を公布 9月 米国デトロイト市と姉妹都市提携を結ぶ " 市文化財条例を公布
36年(1961)	3月 渡辺鈞吉氏、中村寿一氏が初の名誉市民となる
37年(1962)	1月 市営し尿処理場が志賀町に完成 2月 木下信氏が名誉市民になる 4月 久澄橋が鉄骨永久橋になる 9月 県厚生連・加茂病院が移転開設 10月 工業用水の供給開始
38年(1963)	1月 10万都市を構想した新庁舎(現東庁舎)が完成 3月 市営し尿処理場にゴミ焼却場を併設 4月 鶴の首橋が完成

昭和 38年 (1963)	4月 豊田工業高等専門学校が開校 5月 豊田市有線放送電話が開通
39年 (1964)	2月 4代目市長に佐藤保氏 3月 碧海郡上郷町と合併 (面積 89.29km ²) 5月 豊田善意銀行が誕生
40年 (1965)	3月 市の花を『ひまわり』に決定 4月 市民センターが完成 9月 碧海郡高岡町と合併 (面積 128.26km ²)
41年 (1966)	5月 職業訓練所が陣中町に完成 9月 消防署南部出張所を設置
42年 (1967)	1月 郷土資料館と民族資料館が完成 4月 西加茂郡猿投町と合併 (面積 245.85km ²) 8月 中切配水場が完成
43年 (1968)	3月 市交通災害共済制度が発足 4月 ひまわり学園が開園 5月 休日診療所を開所 7月 青年センターが完成 8月 第1回豊田まつり開催 12月 長坂貞一氏が名誉市民になる
44年 (1969)	7月 鞍ヶ池口ロッジがオープン 8月 矢作川畔で県下総合防災訓練を行う 10月 野見山山頂に展望台完成
45年 (1970)	1月 豊田火葬場が完成 3月 市立図書館が完成 4月 東加茂郡松平町と合併 (面積 289.69km ²) 5月 県豊田保健所完成 7月 市消防本部庁舎が完成 " 六所山青少年キャンプ場が完成 8月 市体育館が完成 9月 豊田音頭ができる 10月 国鉄岡多線 (現愛知環状鉄道) の岡崎 - 北野柵塚間 (8.7km) が開通
46年 (1971)	3月 市の木を『けやき』を決定 " 市役所西庁舎が完成 10月 古瀬間墓地公園が一部完成 12月 市役所に電子計算機導入
47年 (1972)	2月 保見団地起工 3月 消防署四郷出張所が開所 4月 猿投グリーンロードが開通 " 市内の東海自然歩道が開通 6月 渡刈清掃工場が操業開始 " 南部給食センターが完成 7月 集中豪雨で大被害を受ける 8月 豊田加茂広域市町村圏協議会が発足
48年 (1973)	3月 名鉄拳母線廃止 7月 トヨタ自動車と公害防止協定を結ぶ " 老人福祉電話を設置 9月 自動車関連会社 12社と市で公害防止協定を結ぶ
49年 (1974)	1月 市役所窓口業務に模写電送システムを採用

昭和 49年 (1974)	3月 消防署大林出張所が開所 4月 老人福祉センター豊寿園が完成 10月 葵大橋が開通
50年 (1975)	3月 休日診療所が西山町へ移転 5月 少年自然の家が完成 6月 市勤労青少年伊良湖キャンプ場が渥美郡渥美町にオープン 11月 文化芸術センター(現市民文化会館小ホール)が開館 " 鞍ヶ池植物園が開園
51年 (1976)	2月 5代目市長に西山孝氏 4月 市福祉センターが開館 " 市勤労青少年レクリエーションセンターが岐阜県串原村に開館 " 国鉄岡多線(現愛知環状鉄道)の岡崎~新豊田間が開通 7月 西広瀬小学校で水質調査始まる 8月 東部給食センターが完成 11月 豊田加茂清掃センター砂川プラントが西加茂郡三好町に完成
52年 (1977)	2月 市交通安全市民会議が発足 3月 佐藤保氏、本多静雄氏、(故)浦野幸男氏が名誉市民になる " 消防署松平出張所が開所 6月 とよたテレホンサービスを開局
53年 (1978)	3月 「豊田市民の誓い」を制定 4月 勤労者体育センターが開館 " 七州城隅櫓を2百年ぶりに再建 5月 小・中学校で米飯給食が開始 10月 王滝渓谷に「王滝湖かけ橋」が完成
54年 (1979)	4月 中央公民館本館、市体育館柔道場がオープン " デトロイト市からアムールトラ「オマー」が鞍ヶ池公園へ " 竜宮橋が完成 5月 昭和天皇・皇后両陛下をお迎えして、西加茂郡藤岡町の県有林で第30回 全国植樹祭 7月 名古屋東山動物園からオマーの花嫁「ネネ」が鞍ヶ池公園へ " 名鉄豊田新線(現豊田線)が開通 11月 鞍ヶ池公園の完工式を行う 12月 公共施設巡回バスが本格運行
55年 (1980)	4月 消防署高橋分署が開所 " 養護老人ホームが若草町へ移転 " 豊田地域医療センターを開設 9月 40歳以上の人に健康手帳を配布 10月 高齢者能力活用協会が発足
56年 (1981)	4月 県下で初の通所授産施設が開館 " 地域文化広場が開館 7月 勤労者野外活動施設が開館 " 市民文化会館が開館
57年 (1982)	3月 公設地方卸売市場が完成 4月 猿投コミュニティセンター業務を開始 " 第2ひまわり学園が開所 " 青少年センターが開所 12月 14社と公害防止協定(改定)を締結
58年 (1983)	4月 グリーンテクノピアの造成工事開始

昭和 58年 (1983)	4月 民芸館が開館 " 新豊田駅前に地下駐車場オープン
	6月 (財)豊田市都心整備公社を設立
	8月 全国高校総体・ハンドボール競技を開催。皇太子殿下、同妃殿下 (今上天皇・皇后両陛下)がご観戦
	9月 保育園で米飯給食開始
	11月 サン・アビリティーズ豊田が開館
	12月 初代市民チャンピオン 15人が誕生
59年 (1984)	1月 住民情報漢字オンライン制度を開始
	4月 鞍ヶ池公園に 虹の架け橋 が完成
	7月 水道サービス協会が業務を開始
	8月 市の人口が30万人を突破 " 市役所南庁舎(現環境センター)が完成
60年 (1985)	3月 倉地桂太郎氏、酒井鈴夫氏が名誉市民になる
	4月 第2民芸館が開館
	7月 産業文化センターが開館
	9月 中学校で外国人講師の英語授業を開始
	10月 高橋コミュニティセンターが開館
	11月 炮烙山に「2世紀の城」が完成
	12月 名鉄三河線梅坪～上挙母間が高架で運行開始
昭和 61年 (1986)	4月 松平コミュニティセンターが開館
	8月 農村環境改善センターが開館
	9月 第3セクター「愛知環状鉄道株式会社」設立
	10月 アムールトラの赤ちゃん「トト」「ミミ」誕生
	12月 猿投棒の手ふれあい広場完成
62年 (1987)	1月 新成人を祝う会を分散式で開催
	4月 渡刈新清掃工場、消防署南分署、森林会館が開館
	5月 障害者福祉会館が完成
	7月 教職員会館が開館 " 高齢者温泉休養施設「寿楽荘」が西加茂郡小原村に開館
	10月 運動公園陸上競技場が完成
	11月 豊田終末処理場が完成
63年 (1988)	1月 愛知環状鉄道が開業
	2月 6代目市長に加藤正一氏
	3月 特別養護老人ホーム「豊田福寿園」が開館
	4月 若宮・西町緑陰歩道が完成
	9月 ペDESTリアンデッキが完成 " 新生町三枝立体交差完成
	10月 上郷コミュニティーセンター完成 " 駅西口市街地再開発ビル完成、駐車場案内システム稼働 " 文字放送を開始
平成元年 (1989)	1月 (財)国際交流協会を設立、デイ・サービス事業の開始
	2月 豊田加茂産業廃棄物処理公社を設立
	5月 都市景観アドバイザー - 制度を開始
	6月 新古瀬間聖苑が稼働
	7月 豊田まつりを豊田おいでんまつりにリニューアル
	10月 運動公園野球場が完成
2年 (1990)	3月 西山孝氏が名誉市民になる

平成 2 年 (1990)	3 月 豊田西バイパス全線が開通 4 月 第 3 民芸館が完成 6 月 自然観察の森オープン 10 月 市民山の家「リゾート安曇野」が長野県穂高町にオープン 12 月 C A T V ひまわりネットワークが開局
3 年 (1991)	1 月 印鑑オンラインシステムが稼働 2 月 鞍ヶ池公園にツインド - ム型植物園が完成 4 月 定住人口地区すべてが水道供給地域となる (水道給水率 100%達成) 5 月 平成記念橋が開通
4 年 (1992)	3 月 消防署力石出張所が完成 4 月 高岡コミュニティーセンターが開館 7 月 英国オックスフォード大学ボドリアン図書館と国際交流宣言に調印 12 月 豊田内環状線が全線開通
5 年 (1993)	2 月 有料女性専用トイレが完成 4 月 市内の 5 農協合併、豊田商工会議所と市内の 4 商工会を合併 9 月 建設省国土地理院の「全国都道府県市区町村別面積調」(平成 5 年 9 月 30 日)の公表により市の面積を 290.12k m ² に修正 " 市美術館がヴァチカン美術館と友好交流提携
6 年 (1994)	11 月 新しい久澄橋が開通 2 月 市が電気自動車を導入 4 月 市立豊田養護学校が開校 6 月 視聴覚障害者デイ・サービスを開始 " デトロイト美術館と友好交流宣言に調印 7 月 豊田税務署が開所 10 月 新消防庁舎業務を開始 " わかしゃち国体豊田市競技(ラグビー・ハンドボール)を開催
7 年 (1995)	4 月 自転車等放置防止条例を施行 " 市駅東地区再開発ビル・ギャザが完成 8 月 老人福祉センター豊寿園立替竣工 10 月 六所山ろくでアジア大陸マウンテンバイク選手権大会(ダウンヒル競技)を開催 11 月 市美術館が開館
8 年 (1996)	1 月 鞍ヶ池浄化センターの運転を開始 4 月 違法駐車等防止条例と空き缶等ごみ散乱防止条例を施行 " こども発達センターが開館 7 月 生涯学習出前講座がスタート 8 月 英国ボドリアン図書館と図書資料借用契約に調印 9 月 幸穂台分譲宅地第 1 次分譲を開始 " 各種証明書の市長印を電子印に変更
9 年 (1997)	4 月 資源ごみの分別収集開始 " 重症心身障害者通所施設暖(だん)が開所 " 西部コミュニティーセンター、豊田ほっとかん完成 7 月 インターネットの豊田市ホームページ開設
10 年 (1998)	1 月 地域医療センターに療養型病床群と訪問看護ステーションを開設 3 月 高橋節郎氏が名誉市民になる 4 月 中核市に移行。市保健所を開設 " 公共施設から飲料水の自動販売機撤去 " 低公害車購入補助制度を開始

平成 10年 (1998)	<p>4月 都心駐車場共通駐車サービス券システム開始</p> <p>7月 松平地区でミニバス(ともえ号)の運行を開始</p> <p>10月 戸籍事務のコンピューター処理を開始</p> <p>11月 コンサートホール、能楽堂、中央図書館が開館</p> <p>” 英国ポドリオン図書館重宝展開催</p> <p>” 英国ダービーシャー県など3地域と姉妹都市提携を結ぶ</p>
11年 (1999)	<p>3月 地域振興券配布</p> <p>” 豊田大橋が開通</p> <p>4月 電気式生ごみ処理機購入補助制度を開始</p> <p>5月 市役所南庁舎で業務開始</p> <p>” 買物袋持参運動開始</p> <p>7月 情報公開条例施行</p> <p>10月 再生ティッシュペーパー「モーいちど」を発売</p> <p>” I T S 社会実験開始</p>
12年 (2000)	<p>2月 7代目市長に鈴木公平氏</p> <p>3月 豊田英二氏、豊田壽子氏が名誉市民になる</p> <p>4月 知的障害児通園施設ひまわり移転オープン</p> <p>6月 買物袋持参共通シール制度スタート</p> <p>” 枝下町で高濃度ダイオキシン検出を公表</p> <p>9月 とよた子育て総合支援センターオープン</p> <p>” 東海豪雨で被害を受ける</p> <p>10月 高岡西部地区でふれあいバス運行</p> <p>11月 市役所本庁舎 I S O 1400 認証取得</p> <p>” 水道水源保全基金事業スタート</p> <p>12月 豊田そごう閉店</p>
13年 (2001)	<p>2月 西広瀬小学校の水質汚濁調査が連続9千日達成</p> <p>3月 (故) 豊田喜一郎氏、加藤正一氏が名誉市民になる</p> <p>” 市役所南庁舎と東庁舎を結ぶ連絡橋完成</p> <p>4月 粗大ごみ有料収集開始</p> <p>5月 I T 講習会開始</p> <p>7月 豊田スタジアムオープン</p> <p>9月 不法投棄パトロール隊・まちの美化活動団体発足</p> <p>10月 中核市サミット開催。とよた市民活動センター、松坂屋オープン</p> <p>11月 豊田スタジアムスポーツプラザオープン</p>
14年 (2002)	<p>2月 竜神公民館改築オープン</p> <p>3月 伊保原・渡刈保育園新園舎完成</p> <p>” 中心市街地情報提供システム「ぱるらナビゲーション」稼動</p> <p>4月 A館 T - F A C E に豊田市駅西口サービスセンターなどオープン</p> <p>” 衛生試験所オープン</p> <p>” 総合野外センター少年自然の家新築オープン</p> <p>” 中消防署逢妻出張所開設</p> <p>” 公民館が交流館に名称変更</p> <p>” 豊田加茂地域8市町村長による豊田加茂広域行政研究会発足</p> <p>” 地震防災対策強化地域に指定</p> <p>5月 高年大学第一期開校</p> <p>6月 中心市街地バス運行開始</p> <p>7月 路線バス医療センター線運行・福祉バス運行・自動車学校スクールバス事業・リフト付き車両の送迎サービス開始</p>

平成14年(2002)	7月 豊田市駅東口市街地再開発ビルに「メグリアセントレ」オープン 8月 住民基本台帳ネットワークシステムスタート 10月 東海環状自動車道猿投トンネル貫通式 11月 豊田加茂8市町村合併研究会発足 " ワールド・エコノ・ムーブinとよた開催 " チャレンジショップTMS E E Dオープン 12月 パブリックコメント制度開始
15年(2003)	3月 伊勢湾岸自動車道豊田東インターチェンジ開通 " 運動公園体育館・弓道場・アーチェリー場完成 " 北消防署移転完成 " 矢作川豊田防災ステーション完成 4月 中心市街地3時間駐車無料サービス開始 8月 コンサートホールにパイプオルガン完成 " とよた市民野外劇「衣の里夢大地」開催 11月 豊田加茂合併協議会設置 西広瀬小学校の水質汚濁調査が連続一万日達成
16年(2004)	12月 伊勢湾岸自動車道豊田南インターチェンジ開通 3月 衣浦豊田道路開通式 " 越戸保育園新園舎完成 " 名鉄三河線レールバス廃線 4月 パルクとよた・けやきワークスが栄町に移転 " 農ライフ創生センター開所 " さなげ足助バス運行開始 " 青少年センター移転 8月 みちなびとよたオープン 11月 豊田加茂7市町村による合併協定調印式
17年(2005)	12月 伊勢湾岸自動車道(豊田南インターチェンジ～豊田ジャンクション)開通 3月 鞍ヶ池公園リニューアルオープン " 東海環状自動車道開通 " 産業文化センターとよた科学体験館リニューアルオープン " 愛・地球博開幕 " 中消防署松平出張所移転完成 4月 西加茂郡藤岡町・小原村、東加茂郡足助町・下山村・旭町・稲武町と合併 9月 愛・地球博閉幕 10月 近代の産業とくらし発見館オープン
18年(2006)	3月 市民の誓いシンボルマーク決定 帰農者滞在施設開設 6月 水道給水50周年記念式典 8月 第2回豊田市民野外劇「衣の里夢大地～クルマのまちの誕生～」開催 10月 子ども市議会開催。豊田ナンバー交付
19年(2007)	4月 スカイホール豊田、渡刈クリーンセンターオープン 6月 環境学習施設ECO-T(エコット)オープン
20年(2008)	3月 新プラネタリウムオープン 4月 保育園と市立幼稚園の名称をこども園に統一 " 志賀子どもつどいの広場オープン " 宮口子育て支援センターオープン

2 市職員数

各年4月1日現在

年	総数	行政職	消防職	技能労務職	教育 保育職	医療職
平成 17 年	3,378	1,889 【5】	428	364 (13) 【20】	693 【1】	4
平成 18 年	3,322	1,859 【5】	429	342 (13) 【32】	688 【1】	4
平成 19 年	3,268	1,813 【4】	435	337 (15) 【29】	679	4
平成 20 年	3,242	1,793 【3】	438 【2】	324 【52】	683	4
平成 21 年	3,210	1,773 【1】	448 【2】	297 【50】	688	4
内訳（部局）						
総合企画部	52	50	-	2 【1】	-	-
経営政策本部	12	12	-	-	-	-
総務部	135	129	-	6	-	-
市民部	166	166	-	-	-	-
社会部	228	225	1	2	-	-
子ども部	761	72	-	31 【7】	658	-
環境部	218	70	-	148 【14】	-	-
福祉保健部	280	269	-	1	6	4
産業部	111	107	-	4	-	-
都市整備部	151	151	-	-	-	-
建設部	175	172	-	3 【1】	-	-
消防本部	447	-	447 【2】	-	-	-
上下水道局	189	156	-	33 【7】	-	-
教育委員会	235	145	-	66 【20】	24	-
行政委員会等	50	49	-	1	-	-

注：（ ）内は再雇用で内数

資料：人事課

：【 】内は再任用で内数

：行政委員会等は、議会事務局、監査委員事務局、選挙管理委員会、農業委員会、出納室、土地開発公社。

3 歴代三役一覧表（市制施行以降）

歴代市長

氏名	就任年月	退任年月
渡辺 鈞 吉	昭和 26年 3月	昭和 30年 4月
中村 寿 一	30年 4月	31年 1月
長坂 貞 一	31年 2月	39年 2月
佐藤 保	39年 2月	51年 2月
西山 孝	51年 2月	63年 2月
加藤 正 一	63年 2月	平成 12年 2月
鈴木 公 平	平成 12年 2月	現在

注：渡辺氏 昭和22年4月拳母町長就任

資料：秘書課

歴代副市長（助役）

氏名	就任年月	退任年月
長坂 貞 一	昭和 26年 3月	昭和 31年 2月
田村 重 三	30年 6月	39年 11月
篠田 好 美	39年 11月	46年 10月
加藤 隆	46年 4月	50年 3月
西山 孝	50年 4月	51年 1月
柴田 清	51年 4月	56年 3月
竹尾 淳	51年 4月	55年 3月
加藤 正 一	55年 4月	62年 12月
松村 静 夫	63年 4月	平成 4年 3月
鈴木 公 平	平成 4年 4月	11年 12月
大山 耕 二	4年 4月	7年 3月
水本 良 則	7年 4月	10年 3月
見波 潔	10年 4月	13年 3月
中根 芳 郎	12年 4月	16年 3月
小池 幸 男	13年 4月	16年 3月
菊地 春 海	16年 4月	19年 6月
中村 紀世実	16年 4月	現在
加藤 恒太郎	19年 7月	現在

注：長坂氏 昭和20年12月拳母町助役就任

資料：秘書課

：平成19年4月「助役」から「副市長」へ名称変更

歴代収入役

氏名	就任年月	退任年月
光岡 梅 吉	昭和 26年 3月	昭和 31年 11月
池田 和 平	31年 11月	51年 11月
清水 竹 雄	51年 11月	55年 11月
成瀬 昭	55年 11月	59年 11月
今井 巖	59年 11月	63年 3月
稲葉 満 穂	63年 4月	平成 4年 3月
矢野 宗 明	平成 4年 4月	8年 3月
川上 富 弘	8年 4月	12年 3月
岩瀬 幸 夫	12年 4月	16年 3月
宇井 銀 之	16年 4月	20年 3月

注：光岡氏 昭和22年3月拳母町収入役就任

資料：秘書課

：平成20年3月31日廃止。4月1日からは一般職の会計管理者を設置

4 歴代正・副議長一覧表（市制施行以降）

議 長

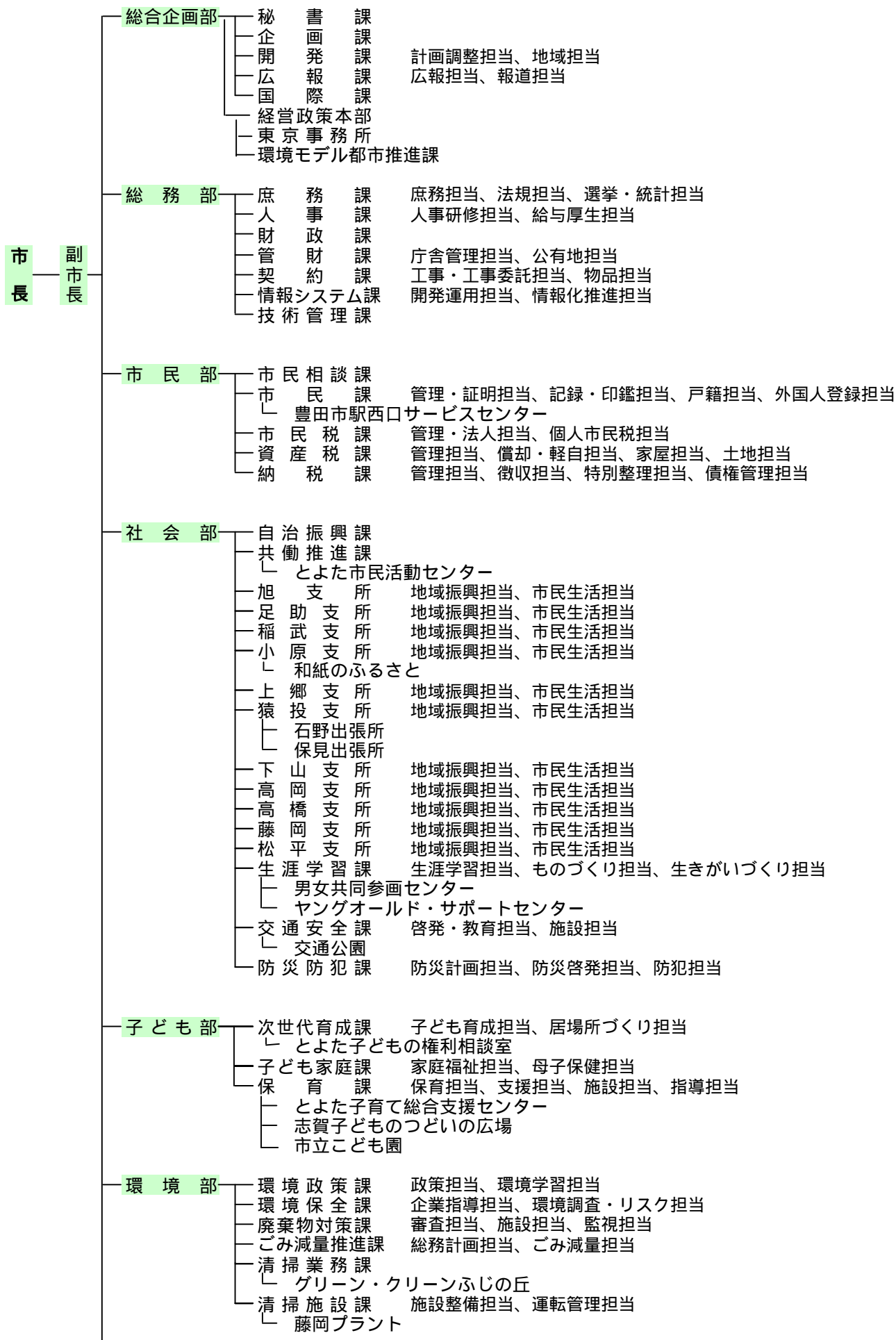
氏 名	就任年月	退任年月	氏 名	就任年月	退任年月
光岡 貞	昭和26年 3月	昭和26年 4月	岩松 文一	58年 5月	59年 5月
杉浦 定治	26年 5月	30年 4月	川井 鏡治	59年 5月	60年 5月
稲本 義一	30年 5月	31年 5月	吉田 五郎	60年 5月	61年 5月
光岡 貞	31年 5月	32年 5月	森 順次	61年 5月	62年 4月
宇野 長男	32年 5月	33年 5月	福岡 銑二	62年 5月	63年 5月
成瀬 清男	33年 5月	34年 4月	西村 完一	63年 5月	平成元年 5月
杉浦 勝男	34年 5月	35年 5月	鈴木 利夫	平成元年 5月	2年 5月
佐野 義一	35年 5月	36年 5月	清水 保昌	2年 5月	3年 4月
宇野 長男	36年 5月	37年 5月	田中 務	3年 5月	4年 5月
永田 喜与志	37年 5月	38年 4月	太田 三郎	4年 5月	5年 5月
石川 佐一	38年 5月	39年 5月	永野 健三	5年 5月	6年 5月
杉浦 勝男	39年 5月	40年 5月	篠田 忠信	6年 5月	7年 4月
稲本 義一	40年 5月	41年 5月	都築 明秀	7年 5月	8年 5月
永田 喜与志	41年 5月	42年 4月	八木 三郎	8年 5月	9年 5月
石川 佐一	42年 5月	45年 5月	石川 隆之	9年 5月	10年 5月
秋本 正太郎	45年 5月	46年 4月	神谷 幸男	10年 5月	11年 4月
秋本 正太郎	46年 5月	48年 5月	中村 紘和	11年 5月	12年 5月
羽根田 八束	48年 5月	49年 5月	鈴木 伸介	12年 5月	13年 5月
糸 勇	49年 5月	50年 4月	光岡 保之	13年 5月	14年 5月
北川 吉久	50年 5月	51年 5月	天野 弘治	14年 5月	15年 4月
板倉 猛	51年 5月	52年 5月	太田 之朗	15年 5月	16年 5月
大岡 久雄	52年 5月	53年 5月	高木 キヨ子	16年 5月	17年 5月
寺田 鎗市	53年 5月	54年 4月	湯浅 利衛	17年 5月	18年 5月
岩月 寿	54年 5月	55年 5月	水野 慶一	18年 5月	19年 4月
可知 功	55年 5月	56年 5月	岩月 幸雄	19年 5月	20年 5月
倉知 宝	56年 5月	57年 5月	中根 大	20年 5月	21年 5月
河合 隆司	57年 5月	58年 4月	八木 哲也	21年 5月	現在

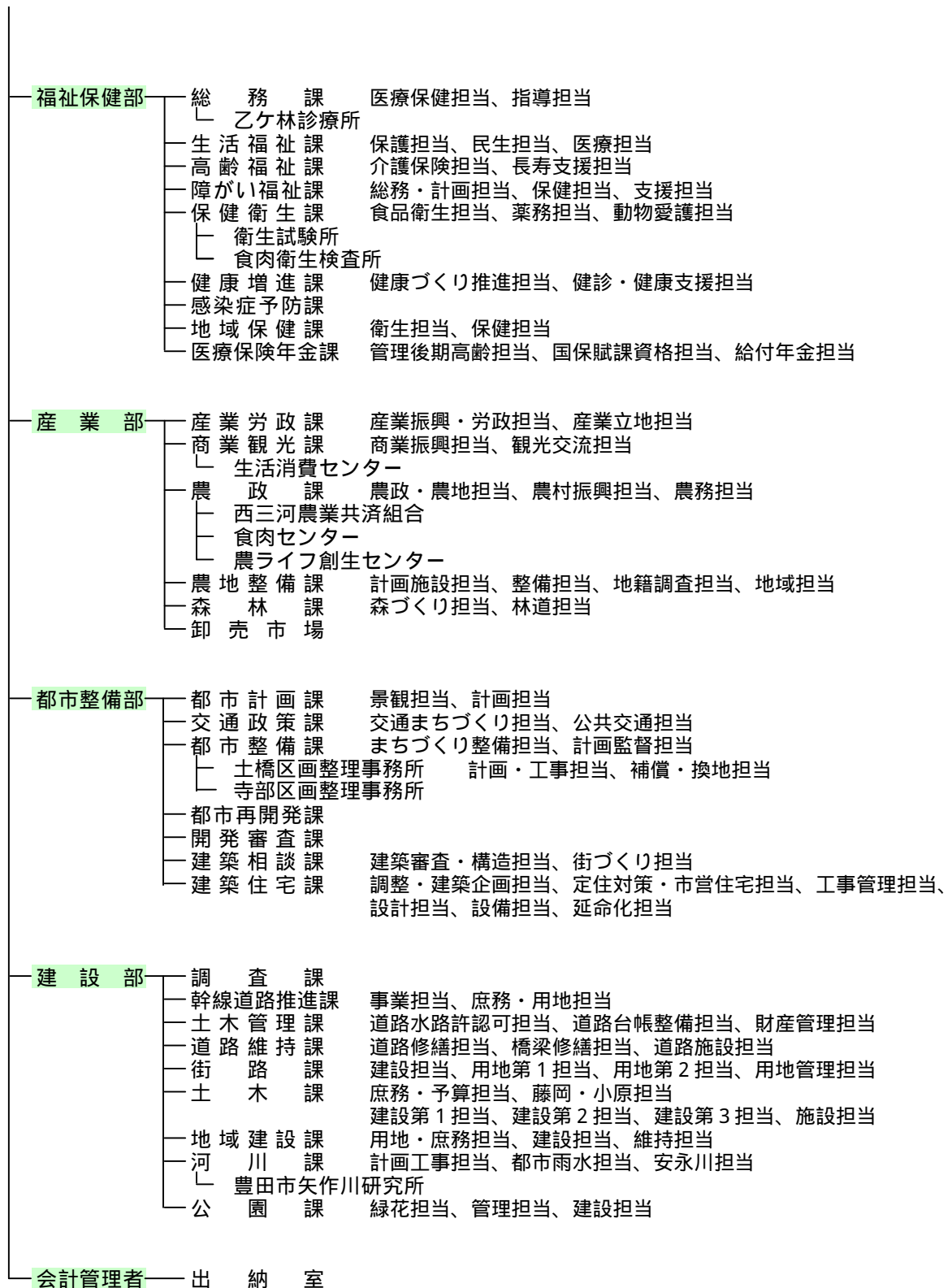
副議長

氏名	就任年月	退任年月	氏名	就任年月	退任年月
山崎六郎	昭和26年 3月	昭和26年 4月	鈴木五平	59年 5月	59年 10月
佐野貞雄	26年 5月	30年 4月	太田三郎	59年11月	60年 5月
成瀬清男	30年 5月	33年 5月	清水保昌	60年 5月	61年 5月
川上孝雄	33年 5月	33年 9月	鈴木利夫	61年 5月	62年 4月
鈴木憲一	33年10月	34年 4月	田中務	62年 5月	63年 5月
植松八郎	34年 5月	35年 5月	太田三郎	63年 5月	平成元年 5月
佐野貞雄	35年 5月	36年 5月	篠田忠信	平成元年 5月	2年 5月
植松八郎	36年 5月	37年 5月	堀實	2年 5月	3年 4月
弥田武夫	37年 5月	38年 4月	都築明秀	3年 5月	4年 5月
秋本正太郎	38年 5月	39年 5月	八木三郎	4年 5月	5年 5月
阿部茂	39年 5月	40年 5月	川澄實	5年 5月	6年 5月
大川敏一	40年 5月	41年 5月	柴田一二男	6年 5月	7年 4月
秋本正太郎	41年 5月	42年 4月	柏本鉄夫	7年 5月	8年 5月
秋本正太郎	42年 5月	45年 5月	藪押鎬治	8年 5月	9年 5月
古橋高治	45年 5月	46年 4月	天野弘治	9年 5月	10年 5月
古橋高治	46年 5月	47年 5月	杉浦榮	10年 5月	11年 4月
大岡久雄	47年 5月	48年 5月	有我康和	11年 5月	12年 5月
寺田鎗市	48年 5月	49年 5月	高木キヨ子	12年 5月	13年 5月
古橋高治	49年 5月	50年 4月	湯浅利衛	13年 5月	14年 5月
岡田勝	50年 5月	51年 5月	寺田孝男	14年 5月	15年 4月
倉知宝	51年 5月	52年 5月	坂部武臣	15年 5月	16年 5月
加藤秀夫	52年 5月	53年 5月	水野慶一	16年 5月	17年 5月
河合隆司	53年 5月	54年 4月	中根大	17年 5月	18年 5月
福岡銑二	54年 5月	55年 5月	河合芳弘	18年 5月	19年 4月
森順次	55年 5月	56年 5月	松井正衛	19年 5月	20年 5月
中野松治	56年 5月	57年 5月	梅村進	20年 5月	21年 5月
吉田五郎	57年 5月	58年 4月	山内健二	21年 5月	現在
西村完一	58年 5月	59年 5月			

資料：議会事務局

5 行政機構図(平成21年度)





消防本部	庶務課	企画研修担当、消防施設・消防団担当
	警防救急課	警防救急担当、装備担当
	予防課	危険物担当、予防査察担当、建築物担当
	指令課	指令システム管理担当、指令課1担当、指令課2担当
	足助消防署	
	管理課	予防管理担当
	旭出張所	
	稲武出張所	
	下山出張所	
	消防1課	救助警防担当、救急担当
	消防2課	救助警防担当、救急担当
	北消防署	
	管理課	予防管理担当
	保見出張所	
	力石出張所	
	消防1課	指揮調査担当、救助警防担当、救急担当
	消防2課	指揮調査担当、救助警防担当、救急担当
	藤岡小原分署	予防管理担当、警防1担当、警防2担当
	中消防署	
	管理課	
東分署		
松平出張所		
逢妻出張所		
消防1課	指揮調査担当、警防担当、救助担当、救急担当	
消防2課	指揮調査担当、警防担当、救助担当、救急担当	
南消防署		
管理課	予防管理担当	
西分署		
未野原分署		
高岡出張所		
消防1課	指揮調査担当、救助警防担当、救急担当	
消防2課	指揮調査担当、救助警防担当、救急担当	

事業管理者

上下水道局	水道総務課	庶務担当、財務出納担当、技術担当
	料金課	管理収納担当、計量担当
	水道整備課	拡張担当、受託担当、計画担当、給水担当
	水道維持課	維持管理担当、改良担当
	上水運用センター	管理運用担当、施設担当、水質管理担当
	簡易水道課	庶務担当、施設・給水担当
	下水道総務課	接続促進担当、浄化槽担当、負担金・使用料担当、庶務・財務担当
	下水道維持課	施設担当、排水設備担当
	下水道建設課	計画担当、建設担当

教育委員会

(事務局)	教育行政課	庶務担当、経理担当、施設担当
	市立小学校	
	市立中学校	
	市立養護学校	
	学校教育課	学事担当、学校教育担当、教職員担当
	教育センター	
	青少年相談センター	
	保健給食課	保健給食担当、施設担当
	足助給食センター	
	稲武給食センター	
	小原給食センター	
	下山給食センター	
	藤岡給食センター	
	文化振興課	
	文化財課	
	市史編さん室	
	民芸館	
	スポーツ課	振興事業担当、施設担当
	図書館	総務・フロア担当、資料情報・ネット担当
美術館	庶務担当、学芸担当	

議 会	—	事 務 局	庶務担当、調査担当、議事担当
監 査 委 員 会	—	事 務 局	
選 挙 管 理 委 員 会	—	事 務 局	
農 業 委 員 会	—	事 務 局	
公 平 委 員 会			
固定資産評価審査委員会			
土 地 開 発 公 社	—	業 務 課	総務担当、業務担当

6 市内公共施設一覧表

(1) 市の施設

名 称	所 在 地	電 話 番 号
【市役所】		
豊田市役所	〒471-8501 西町3-60	31-1212
【支所】		
高橋支所	〒471-0014 東山町2-1-1	80-0077
上郷 "	〒470-1218 上郷町5-1-1	21-0001
高岡 "	〒473-0933 高岡町長根51	53-7779
猿投 "	〒470-0373 四郷町東畑70-1	45-1211
松平 "	〒444-2216 九久平町寺前16	58-0001
藤岡 "	〒470-0451 藤岡飯野町田中245	76-2101
小原 "	〒470-0531 小原町上平441-1	65-2001
足助 "	〒444-2424 足助町宮ノ後26-2	62-0600
下山 "	〒444-3242 大沼町越田和37-1	90-2111
旭 "	〒444-2846 小渡町船戸15-1	68-2211
稲武 "	〒441-2513 稲武町竹ノ下1-1	82-2511
【コミュニティセンター・出張所】		
西部コミュニティセンター	〒471-0046 本新町7-50-3	36-3001
石野出張所	〒470-0318 力石町深田57-2	41-2001
保見 "	〒470-0344 保見町四反田121-1	48-8006
豊田市駅西口サビスタセンター	〒471-0026 若宮町1-57-1	36-6711
【消防施設】		
防災学習センター	〒471-0879 長興寺5-17-1	35-9724
豊田市消防本部	"	35-9700
北消防署	〒470-0373 四郷町森前100	43-0093
藤岡小原分署	〒470-0411 木瀬町桧本1525-1	76-0150
保見出張所	〒470-0352 篠原町黒坪11-2	43-1630
力石 "	〒470-0318 力石町井ノ上81-2	42-1751
中消防署	〒471-0879 長興寺5-17-1	35-9720
東分署	〒471-0003 岩滝町高入36-1	87-0360
逢妻出張所	〒471-0053 丸根町6-18-2	36-2450
松平 "	〒444-2216 九久平町百々8-7	86-1190
南消防署	〒470-1216 和会町長田3-1	25-9008
西分署	〒471-0844 聖心町4-44-5	25-2570
高岡出張所	〒473-0928 生駒町大坪19	59-1190
末野原分署	〒470-1207 鴛鴨町新林127	25-3070
足助消防署	〒444-2407 桑田和町中貝戸6	62-0119
下山出張所	〒444-3242 大沼町大官屋敷92-1	90-4119
旭 "	〒444-2832 浅谷町下万場303-2	68-1119
稲武 "	〒441-2513 稲武町竹ノ下1-1	82-3099

名 称	所 在 地	電 話 番 号
【交 流 館】		
逢妻交流館	〒471-0044 新町1-178	34-3220
朝日丘	〒471-0852 御幸町1-80	34-1561
井郷	〒470-0373 四郷町東畑70-1	45-4807
石野	〒470-0318 力石町深田57-2	42-1711
梅坪台	〒471-0064 梅坪町1-15	31-0402
上郷	〒470-1218 上郷町5-1-1	21-1881
猿投北	〒470-0364 加納町西股67	45-5480
猿投台	〒470-0335 青木町2-56-26	45-2838
末野原	〒470-1201 豊栄町11-36-1	26-6200
崇化館	〒471-0078 昭和町2-46	33-0750
高橋	〒471-0019 高橋町3-100-1	88-4887
豊南	〒471-0822 水源町1-11	27-2866
保見	〒470-0344 保見町四反田121-1	48-3403
前林	〒473-0934 前林町行田43-1	52-5474
益富	〒471-0802 志賀町稔台30	80-3520
松平	〒444-2216 九久平町寺前16	58-0073
美里	〒471-0805 美里4-9-6	80-1697
竜神	〒473-0907 竜神町新生115-2	29-1819
若園	〒473-0924 花園町脇ノ田8	53-0028
若林	〒473-0914 若林東町沖田124	52-3858
藤岡	〒470-0451 藤岡飯野町仲ノ下1040-1	76-1612
小原	〒470-0562 永太郎町落681-1	65-3711
足助	〒444-2424 足助町蔵ノ前16	62-1251
下山	〒444-3242 大沼町越田和37-1	91-1650
旭	〒444-2846 小渡町船戸15-1	68-2215
【給食センター】		
中部給食センター	〒471-0067 栄生町5-1	32-7374
東部	〒471-0014 東山町6-1089	89-1173
南部	〒473-0913 竹元町細畔47	52-2340
平和	〒471-0821 平和町6-6	27-9657
北部	〒470-0372 井上町7-11	45-0375
藤岡	〒470-0411 木瀬町稽古屋1163-7	76-2737
小原	〒470-0562 永太郎町小網112	65-3038
足助	〒444-2424 足助町落部51	62-2525
下山	〒444-3242 大沼町青木1	90-2141
稲武	〒441-2513 稲武町シモ田20-1	82-3537

名 称	所 在 地	電 話 番 号
【上・下水道、清掃施設】		
逢妻衛生処理組合	〒473-0934 前林町前越 1	5 2 - 3 3 1 8
梅坪ポンプ場	〒473-0935 東梅坪町 4 - 9 0	3 3 - 1 5 2 1
グリーン・クリンふじの丘	〒470-0451 藤岡飯野町大川ケ原 1 1 6 1 - 8 9	7 5 - 2 1 0 1
豊田加茂環境整備公社	〒470-0371 御船町山ノ神 5 6 - 8	4 6 - 4 8 1 1
市汚水処理施設管理公社	〒471-0814 五ヶ丘 2 - 1 - 1	8 0 - 3 1 6 6
上水運用センター	〒471-0062 西山町 5 - 2 - 8	3 1 - 2 0 2 2
水道サービス協会	〒471-0871 元宮町 4 - 1	3 1 - 1 4 2 1
中部ポンプ場	〒471-0871 元宮町 3 - 6 0	3 2 - 0 7 8 0
渡刈クリーンセンター	〒470-1202 渡刈町大明神 3 9 - 3	2 8 - 2 0 0 0
藤岡プラント	〒470-0422 下川口町奥山 5 1 6 - 4	7 6 - 2 0 2 7
【福祉施設】		
け や き ワークス	〒471-0066 栄町 1 - 7 - 1	3 3 - 2 5 5 1
こども発達センター	〒471-0062 西山町 2 - 1 9	3 2 - 8 9 8 1
さくらワークス	〒470-1217 大成町 2 - 1	2 1 - 8 7 2 3
サ・ア・リィズ 豊田	〒471-0062 西山町 5 - 2 - 6	3 3 - 5 6 3 1
障がい者福祉会館	〃	3 4 - 2 9 4 0
寿 楽 荘	〒470-0523 平畑町東田722	6 5 - 3 6 1 1
第二ひまわり学園	〒471-0065 平芝町 5 - 1 3	3 1 - 3 3 7 0
暖	〃	3 7 - 1 7 8 1
知的障害者生活ホーム喜多ハウス	〒471-0027 喜多町 5 - 2 - 4	3 5 - 0 0 0 2
福祉就業センターふれあいの家	〒471-0027 喜多町 6 - 6 1 - 1	3 5 - 6 0 8 4
〃 山室花はうす	〒471-0818 室町 6 - 1 5 4	5 8 - 3 0 5 5
シルバー人材センター	〒471-0027 喜多町 6 - 6 1 - 1	3 1 - 1 0 0 7
福 祉 セ ン タ ー	〒471-0877 錦町 1 - 1 - 1	3 4 - 1 1 3 1
老人福祉センター ぬくもりの里	〒444-2824 池島町屋ケ平 2 2	6 8 - 3 8 9 0
〃 藤岡園	〒470-0431 西中山町後田 9 6 - 1	7 6 - 1 1 4 1
〃 豊寿園	〒470-1202 渡刈町 5 - 2 0 0	2 7 - 2 2 0 0
【保健センター】		
藤岡保健センター	〒470-0451 藤岡飯野町坂口 1 2 0 7 - 2	7 6 - 2 2 7 1
小原 〃	〒470-0562 永太郎町落 6 8 1 - 1	6 5 - 3 1 2 3
下山 〃	〒444-3252 神殿町中切 7 - 2	9 0 - 4 4 8 8
旭 〃	〒444-2846 小渡町船戸 1 3 - 1	6 8 - 2 2 1 2
稲武 〃	〒441-2513 稲武町竹ノ下 1 - 1	8 2 - 2 5 1 1

名 称	所 在 地	電 話 番 号
【子育て支援施設】		
とよた子育て総合支援センター “あいあい”	〒471-0026 若宮町 1 - 5 7 - 1 (A館T-FACE内)	3 7 - 7 0 7 1
志賀子どもつどいの広場	〒471-0802 志賀町香九礼 1 - 2 8 6	8 0 - 1 5 2 2
足助子育て支援センター	〒444-2351 岩神町築瀬 2 5 - 1 (足助もみじこども園内)	6 2 - 1 1 4 5
飯野 “ ”	〒470-0451 藤岡飯野町出口1122 (飯野こども園内)	7 5 - 1 2 3 6
稲武 “ ”	〒441-2522 武節町神田 1 0 1 (稲武こども園内)	8 2 - 2 0 2 5
伊保 “ ”	〒470-0344 保見町権堂坊 2 8 (伊保こども園内)	4 3 - 1 2 9 1
大草 “ ”	〒470-0531 小原町北洞 2 6 8 - 2 (大草こども園内)	6 5 - 2 0 4 5
大沼 “ ”	〒444-3242 大沼町船橋 2 1 (大沼こども園内)	9 0 - 3 0 2 1
越戸 “ ”	〒470-0332 越戸町松葉 5 2 (越戸こども園内)	4 5 - 3 1 0 6
杉本 “ ”	〒444-2816 杉本町三斗成 3 6 (杉本こども園内)	6 8 - 2 7 0 1
堤 “ ”	〒473-0938 本田町本田 1 (堤こども園内)	5 2 - 0 2 0 7
渡刈 “ ”	〒470-1202 渡刈町 3 - 9 8 (渡刈こども園内)	7 4 - 1 0 5 6
宮口 “ ”	〒471-0042 宮口町 2 - 5 0 (宮口こども園内)	3 2 - 7 1 1 8
山之手 “ ”	〒471-0833 山之手 1 - 7 8 - 1 (山之手こども園内)	2 6 - 0 7 7 5
若園 “ ”	〒473-0923 中根町永池 1 9 2 - 1 8 (若園こども園内)	5 2 - 3 1 0 2
【体育施設】		
東山体育センター	〒471-0809 宝来町 4 - 7 5 8 - 1 0	8 0 - 0 1 9 5
豊田市運動公園	〒470-0376 高町東山 4 - 9 7	4 5 - 4 8 5 5
豊田市柔道場	〒471-0861 八幡町 1 - 2 0	3 1 - 0 4 5 1
柳川瀬体育館	〒470-1211 畝部東町稻荷 2 5	2 1 - 2 2 3 2
高岡公園体育館	〒473-0927 中田町川向 8	5 4 - 0 6 0 1
豊田スタジアム	〒471-0016 千石町 7 - 2	8 7 - 5 2 0 0
スカイホール豊田	〒471-0861 八幡町 1 - 2 0	3 1 - 0 4 5 1
旭総合体育館	〒444-2833 下切町平田 3 0 1 4	6 8 - 2 0 2 0
稲武体育館	〒441-2521 桑原町下清泰地 2 5 2	8 2 - 3 0 2 6
西部体育館	〒471-0047 西新町 6 - 1 3 3	3 2 - 5 5 4 1
井上公園水泳場	〒470-0372 井上町 1 1 - 8 - 6	4 4 - 1 2 9 1
【図書館・美術館・博物館・資料館】		
中央図書館	〒471-0025 西町 1 - 2 0 0	3 2 - 0 7 1 7
こども図書館	〒471-0019 高橋町 3 - 1 0 0	8 8 - 1 3 2 2
美術館	〒471-0034 小坂本町 8 - 5 - 1	3 4 - 6 6 1 0
郷土資料館	〒471-0079 陣中町 1 - 2 1 - 2	3 2 - 6 5 6 1
民芸館	〒470-0331 平戸橋町波岩 8 6 - 1 0 0	4 5 - 4 0 3 9
旭郷土資料館	〒444-2832 浅谷町下万場 3 0 3 - 2	6 8 - 2 2 1 1
足助資料館	〒444-2424 足助町梶平 2 5 - 1	6 2 - 0 3 8 7
稲武郷土資料館	〒441-2524 黒田町南水別 7 1 3	8 2 - 3 4 3 9

名 称	所 在 地	電 話 番 号
小原郷土館	〒470-0531 小原町洞344-1	65-2540
藤岡民俗資料館	〒470-0451 藤岡飯野町井ノ脇401	76-2949
近代の産業とくらし発見館	〒471-0027 喜多町4-45	33-0301
【各種相談所】		
豊田消費生活センター	〒471-0026 若宮町1-57-1(A館T-FACE内)	33-0999
青少年相談センター	〒471-0066 栄町1-7-1	32-6595
【その他】		
豊田市六鹿会館	〒473-0933 高岡町長根51	53-7771
教育センター	〒470-0344 保見町西古城92(教職員会館内)	48-2051
視聴覚ライブラリー	〒471-0023 拳母町3-59	33-0747
青少年センター	〒471-0071 東梅坪町8-3-1	32-6296
国際交流協会	〒471-0034 小坂本町1-25(産業文化センター3F)	33-5931
総合野外センター	〒444-2201 坂上町朝日山13-1	58-1388
青少年キャンプ場	” (総合野外センター内)	”
少年自然の家	” ” ”	”
自然観察の森	〒471-0005 京ヶ峰2-2	88-1310
森林会館	〒470-0307 東広瀬町高根下24-1	41-2010
毘森公園管理事務所	〒471-0035 小坂町1-41	32-1035
鞍ヶ池公園管理事務所	〒471-0002 矢並町法沢714-5	80-5310
交通公園	〒471-0065 平芝町4-12	32-2271
西山公園(緑化センター)	〒471-0062 西山町5-1	31-2108
豊田市職員会館	〒471-0025 西町2-19	34-1933
古瀬間聖苑	〒471-0801 古瀬間町小田820	80-1160
教職員会館	〒470-0344 保見町西古城92	48-2351
豊田地域医療センター	〒471-0062 西山町3-30-1	34-3000
乙ヶ林診療所	〒470-0552 乙ヶ林町寒田552	65-3008
コンサートホール・能楽堂	〒471-0025 西町1-200(参合館内)	35-8200
市民文化会館	〒471-0035 小坂町12-100	33-7111
豊田地域文化広場	〒473-0903 西田町けやき1	53-0671
勤労者野外活動施設	〒470-0331 平戸橋町波岩10	45-7977
平戸橋いこいの広場	”	”
香恋の館	〒444-3206 羽布町鬼ノ平5	90-4120
三州足助屋敷	〒444-2424 足助町飯盛36	62-1188
公設地方卸売市場	〒471-0048 高崎町兼近70	33-3421
豊田産業文化センター	〒471-0034 小坂本町1-25	33-1531
猿投棒の手ふれあい広場	〒470-0361 猿投町別所23-1	45-7288
農村環境改善センター	〒473-0933 高岡町長根17	52-9931
リゾート安曇野	〒399-8301 長野県安曇野市穂高有明7682-4	0263-83-6333

名 称	所 在 地	電 話 番 号
食肉センター	〒471-0873 秋葉町 6 - 5 0	3 2 - 0 7 1 9
豊田ほっとかん	〒471-0046 本新町 7 - 4 8 - 6	3 6 - 3 0 0 0
とよた市民活動センター	〒471-0026 若宮町 1 - 5 7 - 1 (A館T-FACE9階)	3 6 - 1 7 3 0
豊田ヤング・オール・スポーツセンター	〃	3 6 - 6 3 6 3
とよた男女共同参画センター	〒471-0034 小坂本町 1 - 2 5 (産業文化センター2F)	3 1 - 7 7 8 0
豊田都市交通研究所	〒471-0035 若宮町 1 - 1 T M若宮ビル 1F	3 6 - 0 1 0 5
豊田市公園緑地協会	〒471-0062 西山町 5 - 1	3 1 - 2 1 0 8
農ライフ創生センター	〒470-0373 四郷町松本 1 0 5 - 1	4 3 - 0 3 4 0
旭高原自然活用村	〒444-2843 旭八幡町根山 6 8 - 1	6 8 - 2 7 5 5
手づくり工房山遊里	〒444-3206 羽布町柿田 1 5	9 1 - 1 1 8 6
どんぐりの里いなぶ	〒441-2522 武節町針原 2 2 - 1	8 2 - 3 1 3 5
百年草	〒444-2424 足助町東貝戸 1 0	6 2 - 0 1 0 0
藤岡ふれあいの館	〒470-0451 藤岡飯野町大川ケ原 7 7 2 - 5	7 5 - 2 1 0 5
モック(木材需要促進センター)	〒441-2524 黒田町南水別 7 1 3	8 2 - 2 3 1 1
【こども園】		
朝日こども園	〒471-0032 日南町 5 - 1 5 - 2	3 2 - 2 2 1 2
足助まゆみ	〒444-2424 足助町陣屋跡 7	6 2 - 0 3 8 2
足助もみじ	〒444-2351 岩神町築瀬 2 5 - 1	6 2 - 0 6 8 5
飯野	〒470-0451 藤岡飯野町出口 1 1 2 2	7 6 - 2 6 6 7
石畳	〒470-0403 白川町大根 1 2 7 1 - 1	7 6 - 1 9 9 8
稲武	〒441-2522 武節町神田 1 0 1	8 2 - 2 0 2 5
伊保	〒470-0344 保見町権堂坊 2 8	4 8 - 8 1 8 8
今	〒471-0823 今町 7 - 5 0 - 2	2 8 - 2 2 8 5
畝部	〒470-1219 畝部西町伊勢神 1 - 1	2 1 - 0 4 0 5
梅坪	〒471-0064 梅坪町 1 - 1 4 - 1	3 2 - 2 0 5 7
永新	〒470-1206 永覚新町 5 - 1 9 3	2 9 - 0 7 3 2
大草	〒470-0531 小原町北洞 2 6 8 - 2	6 5 - 2 0 4 5
大蔵	〒444-2511 大蔵町本城 1 3 - 1	6 4 - 2 2 2 0
大沼	〒444-3242 大沼町船橋 2 1	9 0 - 3 0 2 1
大畑	〒470-0352 篠原町片坂 4 0 - 6	4 8 - 8 2 8 8
大林	〒473-0902 大林町 1 4 - 1 1 - 1 3	2 8 - 0 0 1 2
小渡	〒444-2833 下切町下切 1 0	6 8 - 2 7 6 6
上郷	〒470-1218 上郷町郷下 1 5	2 1 - 1 8 3 0
上鷹見	〒470-0322 上高町古白 3 4 4 - 2	4 1 - 2 2 1 9
木瀬	〒470-0411 木瀬町浜居場 2 4 8 - 1	7 6 - 1 7 6 5
越戸	〒470-0332 越戸町松葉 5 2 - 2	4 5 - 1 0 7 3
駒場	〒473-0925 駒場町新生 6 9	5 7 - 2 4 1 3
拳母	〒471-0023 拳母町 5 - 5 8	3 2 - 0 1 9 9

名 称	所 在 地	電 話 番 号
寿恵野 こども園	〒470-1207 鴛鴨町畔畑 2 2 7	2 8 - 2 4 0 3
杉 本 "	〒444-2816 杉本町三斗成 3 6	6 8 - 2 7 0 1
住 吉 "	〒473-0905 住吉町 1 - 6 - 3	5 2 - 3 8 0 7
高 嶺 "	〒470-1216 和会町鳥手 1 6 7	2 1 - 0 4 0 4
高 橋 "	〒471-0012 水間町 4 - 1 5 5 - 1	8 8 - 8 0 8 8
高 美 "	〒473-0917 若林西町長根 6 4	5 2 - 3 7 0 6
竹 村 "	〒473-0904 中町経塚 4	5 2 - 8 5 0 8
堤 "	〒473-0938 本田町本田 1	5 2 - 3 0 5 3
堤ヶ丘 "	〒473-0932 堤町道仙 6 5	5 2 - 0 1 6 6
寺 部 "	〒471-0017 寺部町 3 - 1 2 5 - 2	8 0 - 2 1 9 4
道 慈 "	〒470-0552 乙ヶ林町下立 1 2 2 - 1	6 5 - 2 7 3 3
童子山 "	〒471-0035 小坂町 1 6 - 5 1	3 2 - 3 5 6 6
透 成 "	〒470-0309 西広瀬町清水 3 0	4 1 - 2 5 5 0
東 部 "	〒444-3206 羽布町川合 2 3 - 2	9 0 - 3 1 7 3
渡 刈 "	〒470-1202 渡刈町 3 - 9 8	2 8 - 8 3 0 0
トヨ夕 "	〒471-0822 水源町 1 - 1 - 1	2 8 - 2 1 9 8
豊 松 "	〒444-2203 豊松町狐塚 1 2 0 - 4	5 8 - 1 5 5 1
中 金 "	〒470-0313 城見町須田口 6	4 1 - 2 2 3 8
中根山 "	〒473-0933 高岡本町双葉 6 0	5 2 - 3 0 2 9
中 山 "	〒470-0431 西中山町蔵屋敷 1 3 6 - 1	7 6 - 4 4 3 6
根 川 "	〒471-0878 下林町 7 - 4 1	3 2 - 1 0 8 2
野 見 "	〒471-0805 美里 5 - 1 9	8 0 - 0 6 5 0
則 定 "	〒444-2342 則定町前田 5	6 3 - 2 0 5 1
冷 田 "	〒444-2313 冷田町上冷田 3 8	6 3 - 2 3 1 0
ひかり "	〒471-0002 矢並町大坪 9 0 1 - 2	8 0 - 2 2 8 0
東広瀬 "	〒470-0307 東広瀬町蔵屋敷 1 9 - 1	4 1 - 2 1 1 2
東 山 "	〒471-0808 渋谷町 3 - 9 7 8 - 3 6	8 0 - 6 0 7 4
平 井 "	〒471-0008 百々町 4 - 2 0	8 0 - 2 1 9 3
平 山 "	〒471-0827 平山町 1 - 1 - 1	2 8 - 6 1 8 7
広 沢 "	〒470-0362 舞木町焼山 1 1 0 2 - 2 3	4 4 - 0 2 8 8
藤 藪 "	〒470-1201 豊栄町 3 - 1 2 0	2 8 - 4 7 1 7
北 栄 "	〒470-0565 下仁木町仲碓 4 2 8 - 1	6 5 - 3 0 2 5
本 地 "	〒471-0848 本地町 2 - 5 1 - 1	2 7 - 2 6 6 2
益 富 "	〒471-0802 志賀町箕平 7 7 - 1	8 0 - 0 3 6 5
松 平 "	〒444-2216 九久平町上八木 2	5 8 - 0 0 7 0
御 作 "	〒470-0424 御作町日沢 1 0 6 0 - 2 0	7 6 - 4 6 7 2
御 船 "	〒470-0371 御船町山屋敷 5 1 - 1	4 5 - 1 2 1 5
宮 口 "	〒471-0042 宮口町 2 - 5 0	3 2 - 6 7 2 7

名 称	所 在 地	電 話 番 号
美 和 こ ど も 園	471-0008 百々町9 - 4 3	8 8 - 2 2 3 0
柳川瀬 "	〒470-1211 畝部東町船場8 - 1	2 1 - 1 0 1 1
山之手 "	〒471-0833 山之手1 - 7 8 - 1	2 8 - 1 1 0 1
竜 神 "	〒473-0907 竜神町神田6 0	2 8 - 8 2 0 0
若 園 "	〒473-0923 中根町永池1 9 2 - 1 8	5 2 - 3 8 2 0
若 林 "	〒473-0914 若林東町東山4 7 - 1	5 2 - 8 3 5 0
若 宮 "	〒471-0026 若宮町6 - 2 - 5	3 2 - 3 2 0 0
【小 学 校】		
青 木 小 学 校	〒470-0335 青木町4 - 5	4 5 - 0 0 2 5
朝 日 "	〒471-0031 朝日町6 - 1	3 1 - 4 8 8 0
足 助 "	〒444-2424 足助町今岡3 3 - 2	6 2 - 0 0 5 9
飯 野 "	〒470-0451 藤岡飯野町弥治前1 0 9 5	7 6 - 2 5 0 4
石 畳 "	〒470-0471 石畳町辻1 2 4 - 5	7 6 - 2 5 1 1
市 木 "	〒471-0006 市木町8 - 1 - 2	8 0 - 0 3 8 5
五ヶ丘 "	〒471-0814 五ヶ丘4 - 2	8 0 - 5 5 3 3
五ヶ丘東 "	〒471-0814 五ヶ丘8 - 1	8 0 - 9 2 1 1
稻 武 "	〒441-2513 稻武町シモ田2 0 - 1	8 2 - 3 5 3 5
井 上 "	〒470-0372 井上町2 - 3 4	4 5 - 2 4 1 1
伊 保 "	〒470-0344 保見町権堂坊1	4 8 - 8 2 0 0
岩 倉 "	〒444-2225 岩倉町五ツ畑2 3	5 8 - 0 1 1 9
畝 部 "	〒470-1219 畝部西町新田屋敷2 4	2 1 - 0 0 2 9
梅 坪 "	〒471-0062 西山町4 - 2 0	3 1 - 4 8 8 2
追 分 "	〒444-2355 近岡町馬橋4	6 2 - 0 3 9 2
大 蔵 "	〒444-2511 大蔵町本城9 - 2	6 4 - 2 0 0 2
大 沼 "	〒444-3242 大沼町青木1	9 0 - 2 0 2 8
大 畑 "	〒470-0355 大畑町神戸7 9 - 2	4 8 - 8 0 0 3
大 林 "	〒473-0902 大林町1 4 - 1 1 - 5	2 8 - 2 5 2 6
小 渡 "	〒444-2833 下切町平田3 0 1 2	6 8 - 2 3 2 6
小原中部 "	〒470-0563 遊屋町向垣内1 9 1	6 5 - 3 0 0 2
加 納 "	〒470-0364 加納町東股5 5	4 5 - 0 0 2 4
上鷹見 "	〒470-0322 上高町宮下6 0	4 1 - 2 0 1 7
九久平 "	〒444-2216 九久平町寺前3 - 2	5 8 - 0 0 2 7
幸 海 "	〒444-2221 幸海町下御堂下切1 4 - 1	5 8 - 0 1 2 7
小清水 "	〒471-0049 田町2 - 8 1	3 2 - 0 1 9 4
古瀬間 "	〒471-0802 志賀町西之海道2 4 0	8 0 - 0 5 9 3
駒 場 "	〒473-0925 駒場町新生5 8	5 7 - 2 5 0 7
衣 丘 "	〒471-0037 三軒町6 - 2 0 - 1	3 4 - 2 0 3 0
拳 母 "	〒471-0065 平芝町1 - 1 - 1	3 1 - 0 1 9 3

名 称	所 在 地	電 話 番 号
佐 切 小 学 校	〒444-2335 上脇町タラクゴ1	6 3 - 2 3 3 0
敷 島	〒444-2816 杉本町稲場下2 7	6 8 - 2 7 0 2
四 郷	〒470-0373 四郷町山畑7 6 - 8	4 5 - 2 2 8 3
浄 水	〒470-0343 浄水町南平1 1 3 - 2	4 5 - 0 5 5 6
新 盛	〒444-2505 新盛町深沼2 4	6 7 - 2 0 2 0
寿恵野	〒470-1207 鴛鴨町東屋敷5 0	2 8 - 5 0 2 7
高 嶺	〒470-1215 広美町高根2 - 1	2 1 - 0 0 2 6
滝 脇	〒444-2212 滝脇町切石洞1 8 - 1	5 8 - 0 2 5 2
竹 村	〒473-0905 住吉町大興4	5 2 - 3 4 2 0
築 羽	〒444-2843 旭八幡町堂山4 3 2 - 3	6 8 - 2 4 6 1
土 橋	〒471-0842 土橋町6 - 1 1 7	2 9 - 5 2 8 5
堤	〒473-0939 堤本町流2 8	5 2 - 3 7 1 8
寺 部	〒471-0019 高橋町1 - 9 6	8 0 - 0 1 2 6
道 慈	〒470-0545 千洗町道慈3 8 2 - 3	6 5 - 2 0 2 3
童子山	〒471-0852 御幸町1 - 6 0	3 2 - 0 1 9 6
巴ヶ丘	〒444-3207 大桑町別当5 6	9 1 - 1 7 1 7
豊 松	〒444-2201 坂上町郷敷1 - 1	5 8 - 0 1 2 9
中 金	〒470-0312 中金町塚ノ本1 2 4	4 1 - 2 2 1 0
中 山	〒470-0431 西中山町蔵屋敷6 1	7 6 - 2 5 0 9
西広瀬	〒470-0309 西広瀬町清水3 4	4 1 - 2 5 5 5
西保見	〒470-0353 保見ヶ丘2 - 1 8 5	4 8 - 2 8 2 2
根 川	〒471-0878 下林町7 - 3 0	3 2 - 0 1 9 5
野 見	〒471-0812 野見町1 2 - 1	8 0 - 0 3 7 2
則 定	〒444-2342 則定町本郷5 - 1	6 3 - 2 0 0 1
萩 野	〒444-2407 桑田和町宮ノ前5	6 2 - 0 2 1 4
花 山	〒444-3222 下山田代町万徳前1 6 - 4	9 0 - 2 1 0 2
冷 田	〒444-2312 四ツ松町笹ヶ田4 0 - 1	6 3 - 2 3 0 0
東広瀬	〒470-0307 東広瀬町大根坂8	4 1 - 2 0 1 2
東保見	〒470-0353 保見ヶ丘4 - 5	4 8 - 1 0 7 5
東 山	〒471-0808 渋谷町3 - 8	8 0 - 7 5 8 1
平 井	〒471-0008 百々町5 - 6 0	8 0 - 3 0 1 1
広川台	〒471-0808 渋谷町1 - 1 2 - 1	8 0 - 2 8 0 1
藤 沢	〒470-0302 藤沢町丸竹1 8 2	4 1 - 2 2 1 6
平 和	〒471-0821 平和町6 - 7 0	2 9 - 3 8 3 3
本 城	〒470-0574 市場町市場前3 7 2 - 2	6 5 - 2 0 2 2
前 山	〒471-0828 前山町1 - 2 4	2 8 - 0 1 9 2
御 蔵	〒444-2522 御蔵町辻4 3	6 4 - 2 0 0 1
御 作	〒470-0424 御作町田中1 0 8 6 - 4	7 6 - 2 5 1 2

名 称	所 在 地	電 話 番 号
美 山 小 学 校	〒471-0849 美山町4 - 1	2 8 - 3 4 5 8
明 和 "	〒444-2607 平沢町赤田和2 1 - 8	6 7 - 2 2 5 0
元 城 "	〒471-0861 八幡町3 - 3 0	3 1 - 2 2 8 0
矢 並 "	〒471-0002 矢並町大坪9 0 1 - 7	8 8 - 3 1 0 0
山之手 "	〒471-0833 山之手6 - 6	2 8 - 0 7 2 2
若 園 "	〒473-0923 中根町永池2 0 0	5 2 - 3 7 1 7
若林西 "	〒473-0917 若林西町西ノ堂7	5 2 - 2 8 2 1
若林東 "	〒473-0914 若林東町広間6 4	5 2 - 7 2 1 1
【中 学 校】		
逢 妻 中 学 校	〒471-0044 新町1 - 4 6 - 5	3 3 - 7 8 8 1
旭 "	〒444-2816 杉本町羽根1 - 1	6 8 - 2 1 3 1
朝日丘 "	〒471-0858 朝日ヶ丘5 - 3 4	3 2 - 0 1 9 8
足 助 "	〒444-2424 足助町梶平5 8	6 2 - 0 2 2 7
井 郷 "	〒470-0372 井上町1 - 1 0 - 1	4 5 - 8 2 2 2
石 野 "	〒470-0318 力石町井ノ上6 0 0 - 1	4 1 - 2 0 1 6
稻 武 "	〒441-2521 桑原町鐘鑄場2 7 0	8 2 - 2 0 8 4
梅坪台 "	〒471-0062 西山町1 - 2 1 - 1	3 1 - 2 1 3 1
小 原 "	〒470-0562 永太郎町馬場5 9	6 5 - 3 0 1 1
上 郷 "	〒470-1218 上郷町4 - 5 - 1	2 1 - 0 0 3 5
猿 投 "	〒470-0364 加納町東股1 5	4 5 - 0 2 6 4
猿投台 "	〒470-0335 青木町3 - 8 0	4 5 - 5 4 5 4
下 山 "	〒444-3242 大沼町青木1	9 0 - 2 1 4 0
末野原 "	〒470-1201 豊栄町1 1 - 1 - 1	2 7 - 9 8 0 0
崇化館 "	〒471-0066 栄町2 - 6	3 1 - 0 1 9 7
高 岡 "	〒473-0917 若林西町広崎8 2	5 2 - 1 8 3 0
高 橋 "	〒471-0019 高橋町4 - 7 0	8 0 - 0 4 1 2
藤 岡 "	〒470-0411 木瀬町稽古屋1 1 6 3 - 3	7 6 - 2 5 2 1
豊 南 "	〒471-0822 水源町1 - 1 7	2 8 - 0 9 4 7
保 見 "	〒470-0344 保見町北山1 8	4 8 - 8 0 2 6
前 林 "	〒473-0934 前林町行田6 0	5 2 - 1 3 5 3
益 富 "	〒471-0802 志賀町浜居場6 2 5	8 0 - 4 1 6 1
松 平 "	〒444-2216 九久平町河原畑3 7	5 8 - 0 0 2 6
美 里 "	〒471-0805 美里4 - 5 - 1	8 9 - 1 7 3 1
竜 神 "	〒473-0907 竜神町竜神1 6	2 8 - 6 6 0 0
若 園 "	〒473-0924 花園町脇ノ田1 3 - 3	5 2 - 2 2 3 3
【特別支援学校】		
豊 田 養 護 学 校	〒470-0342 大清水町原山6 6	4 4 - 1 1 5 1

(2) 県の施設

名 称	所 在 地	電 話 番 号
西三河県民事務所豊田庁舎	〒471-8503 元城町4 - 4 5 (豊田加茂総合庁舎)	3 2 - 3 3 8 1
豊田加茂県民生活プラザ	〒471-0026 若宮町1 - 5 7 - 1 (A館T-FACE内)	3 4 - 6 1 5 1
豊田加茂県税事務所	〒471-8537 元城町4 - 4 5 (豊田加茂総合庁舎)	3 2 - 3 3 8 1
豊田加茂福祉相談センター	〒471-0877 錦町1 - 2 2 - 1	3 3 - 2 2 1 1
動物保護管理センター	〒444-2222 穂積町新屋7 3 - 3	5 8 - 2 3 2 3
豊田加茂農林水産事務所	〒471-8566 元城町4 - 4 5 (豊田加茂総合庁舎)	3 2 - 7 3 6 1
中央家畜保健衛生所 豊田加茂支所	〒471-0067 栄生町3 - 2 5	3 2 - 0 4 5 9
県有林事務所足助業務課	〒444-2424 足助町陣屋跡1 9 - 3	6 2 - 0 1 7 2
豊田加茂建設事務所	〒471-0867 常盤町3 - 2 8	3 5 - 1 3 1 1
〃 足助支所	〒444-2424 足助町岡田3 - 1	6 2 - 0 0 4 7
豊田浄水場	〒470-0343 浄水町原山6 2	4 5 - 1 5 0 0
旭高原少年自然の家	〒444-2893 小滝野町坂3 8 - 2 5	6 8 - 3 2 0 0
県緑化センター・昭和の森	〒470-0431 西中山町猿田2 1 - 1	7 6 - 2 1 0 6
豊田警察署	〒471-0877 錦町1 - 5 9 - 1	3 5 - 0 1 1 0
〃 豊田市駅前交番	〒471-0025 西町6 - 7 5 - 5	〃
〃 豊田交番	〒471-0833 山之手4 - 1 5 1	〃
〃 上郷 〃	〒470-1218 上郷町4 - 2 - 1	〃
〃 高岡 〃	〒473-0917 若林西町広崎8 2	〃
〃 高橋 〃	〒471-0013 高上1 - 2 - 1 6	〃
〃 猿投台 〃	〒470-0372 井上町1 1 - 1 0 - 1	〃
〃 美山 〃	〒471-0849 美山町3 - 3 4 - 6	〃
〃 土橋 〃	〒471-0842 土橋町4 - 8 7	〃
〃 保見 〃	〒470-0344 保見町権堂坊1 1 9	〃
〃 御立 〃	〒471-0805 美里6 - 8 - 8	〃
〃 梅坪 〃	〒471-0064 梅坪町8 - 4 - 2 3	〃
〃 若林 〃	〒473-0914 若林東町棚田1 2 3 - 7	〃
〃 益富 〃	〒471-0802 志賀町浜居場6 6 8 - 1	〃
〃 藤岡 〃	〒470-0451 藤岡飯野町田中2 5 0	〃
〃 宮口 駐在所	〒471-0042 宮口町3 - 1 1 2	〃
〃 大畑 〃	〒470-0355 大畑町神戸6 9 - 3	〃
〃 加納 〃	〒470-0364 加納町末石3 7	〃
〃 広瀬 〃	〒470-0307 東広瀬町城下4 4 - 1	〃
〃 中金 〃	〒470-0312 中金町宮狭間6 4 7 - 1	〃
〃 林添 〃	〒444-2218 林添町庵ノ入2 - 1	〃
〃 岩倉 〃	〒444-2225 岩倉町馬場6 2 - 5	〃
〃 王滝 〃	〒444-2206 王滝町宮前8	〃
〃 上仁木 〃	〒470-0561 上仁木町車屋1 0 9 6 - 1	〃
〃 市場 〃	〒470-0574 市場町藪下9 5 - 2	〃

名 称	所 在 地	電 話 番 号
豊田警察署(続き)		
〃 大坂駐在所	〒470-0532 大坂町杭原17-2	35-0110
足助警察署	〒444-2351 岩神町仲田6-4	62-0110
〃 明川駐在所	〒444-2601 明川町向田1-1	〃
〃 東大島 〃	〒444-2344 東大島町トウノ前26-2	〃
〃 御蔵 〃	〒444-2522 御蔵町辻15-3	〃
〃 浅谷 〃	〒444-2832 浅谷町大屋550-1	〃
〃 槇本 〃	〒444-2808 槇本町落合12	〃
〃 杉本 〃	〒444-2816 杉本町奥西山1-1	〃
〃 御所貝津 〃	〒441-2523 御所貝津町ス形21-2	〃
〃 夏焼 〃	〒441-2515 夏焼町シホヤマ24-20	〃
〃 阿蔵 〃	〒444-3202 阿蔵町仏供田72	〃
〃 黒坂 〃	〒444-3212 黒坂町下平18-2	〃
〃 大沼 〃	〒444-3242 大沼町越田和37-3	〃
道路公社猿投グリーンポ 建設事務所	〒470-0356 八草町大田1190-7	48-1546
【高等学校等】		
豊田西高等学校	〒471-0035 小坂町14-65	31-0313
豊田東 〃	〒471-0034 御立町11-1	80-1177
猿投農林 〃	〒470-0372 井上町12-179	45-0621
松平 〃	〒444-2204 鵜ヶ瀬町桐山1	58-1144
豊田工業 〃	〒473-0913 竹元町南細畔3	52-4311
衣台 〃	〒471-0057 太平町平山5	33-1080
豊田北 〃	〒471-0016 千石町2-100-1	80-5111
豊田南 〃	〒473-0915 若林東町中外根1-1	53-1011
豊田 〃	〒470-0374 伊保町三本松1	45-8622
豊野 〃	〒470-1202 渡刈町3-3-1	28-8800
加茂丘 〃	〒470-0451 藤岡飯野町太田代1137-30	76-2241
足助 〃	〒444-2451 岩神町川原5	62-1661
豊田高等養護学校	〒473-0906 竹町栄21-1	54-0011

(3) 国の施設

名 称	所 在 地	電 話 番 号
【防衛省】		
自衛隊 豊田地域事務所	〒471-0027 喜多町3-5	32-7384
【法務省】		
名古屋法務局 豊田支局	〒471-0867 常盤町1-105-3 (豊田合同庁舎)	32-0006
豊田区検察庁	〃	32-0602
愛知少年院	〒470-0343 浄水町原山1	45-0511

名 称	所 在 地	電 話 番 号
【財 務 省】		
豊 田 税 務 署	〒471-0867 常盤町 1 - 1 0 5 - 3 (豊田合同庁舎)	3 5 - 7 7 7 7
【文部科学省】		
豊田工業高等専門学校	〒471-8525 栄生町 2 - 1	3 2 - 8 8 1 1
【厚生労働省】		
豊田社会保険事務所	〒471-0028 神明町 3 - 3 3 - 2	3 3 - 1 1 1 1
豊田労働基準監督署	〒471-0867 常盤町 3 - 2 5 - 2	3 5 - 2 3 2 3
豊田公共職業安定所	〒471-0867 常盤町 3 - 2 5 - 7	3 1 - 1 4 0 0
豊田パートバンク	〒471-0026 若宮町 1 - 5 7 - 1 (A館T-FACE7階)	3 4 - 0 8 1 0
【農林水産省】		
東海農政局		
新矢作川用水農業水利 事務所 北部支所	〒470-1218 上郷町 2 - 1 - 7	2 1 - 6 1 0 1
愛知森林管理事務所 豊田森林事務所	〒471-0078 昭和町 3 - 7 5	3 2 - 0 3 6 6
【国土交通省】		
名古屋国道工事事務所 豊田維持出張所	〒471-0065 平芝町 3 - 1 2 - 6	3 2 - 6 1 1 0
名四国道工事事務所 豊田出張所	〒471-0027 喜多町 6 - 3 - 4	3 2 - 7 5 8 1
矢作ダム管理所	〒444-2841 閑羅瀬町東畑 6 7	6 8 - 2 3 2 1
" 豊田分室	〒471-0851 樹木町 1 - 2	3 5 - 4 1 4 7
西三河自動車検査登録事務所	〒473-0917 若林西町西葉山 4 6	050-5540-2047
【裁 判 所】		
豊 田 簡 易 裁 判 所	〒471-0869 十塚町 1 - 2 5 - 1	3 2 - 0 3 2 9

(4) その他

名 称	所 在 地	電 話 番 号
【郵 便 局】		
豊 田 郵便局	〒471-8799 十塚町 2 - 1 6 - 1	3 2 - 0 3 2 0
上 郷 "	〒470-1299 上郷町 4 - 7 - 1	2 1 - 1 5 0 0
豊田 高岡 "	〒473-8799 若林西町六反ヶ坪 1 3 - 1	5 2 - 3 1 4 2
豊 田 北 "	〒470-0399 四郷町森前 1 8 5	4 5 - 6 2 5 9
松 平 "	〒444-2299 九久平町寺前 1 6	5 8 - 0 9 4 2
石 野 "	〒470-0318 力石町中切 2 4 5 - 1 1	4 1 - 2 8 4 2
保 見 "	〒470-0344 保見町清水尻 6 8 - 1	4 8 - 1 9 4 2
豊田喜多町 "	〒471-0027 喜多町 4 - 4 8	3 3 - 4 5 0 0
" 水源 "	〒471-0822 水源町 1 - 1 - 3 8	2 8 - 3 2 4 9
" 司 "	〒471-0831 司町 2 - 1 2 - 4	3 2 - 0 3 2 5
" 土橋 "	〒471-0842 土橋町 3 - 1 1 0 - 5	2 8 - 3 2 5 2
" 山之手 "	〒471-0833 山之手 4 - 1 4 5	2 8 - 0 3 1 6

名 称	所 在 地	電 話 番 号
豊田新町 郵便局	〒471-0044 新町2 - 21 - 20	32 - 4802
“ 若宮 “	〒471-0033 月見町1 - 10 - 2	32 - 6910
“ 梅坪 “	〒471-0071 東梅坪町1 - 3 - 10	32 - 6911
“ 美山 “	〒471-0849 美山町5 - 46 - 4	28 - 4566
“ 朝日 “	〒471-0031 朝日町6 - 55 - 10	33 - 1551
“ 高橋 “	〒471-0019 高橋町2 - 67 - 1	80 - 0043
“ 市木 “	〒471-0006 市木町4 - 2	89 - 0086
“ 神池 “	〒471-0813 野見山町1 - 103 - 14	88 - 0700
“ 五ヶ丘 “	〒471-0814 五ヶ丘3 - 20 - 3	88 - 5551
“ 大林 “	〒473-0902 大林町15 - 5 - 22	28 - 3253
“ 堤 “	〒473-0932 堤町宮畔32 - 3	52 - 3649
“ 駒場 “	〒473-0925 駒場町雲目25 - 2	57 - 2642
“ 花園 “	〒473-0924 花園町井田106 - 6	52 - 1300
“ 中町 “	〒473-0904 中町中前27 - 4	52 - 3744
“ 平戸橋 “	〒470-0331 平戸橋町波岩7 - 13	45 - 0916
“ 永覚 “	〒470-1206 永覚新町1 - 14 - 5	28 - 7194
“ 東山 “	〒471-0014 東山町2 - 1579 - 2	88 - 3876
“ 保見ヶ丘 “	〒470-0353 保見ヶ丘5 - 1 公団142棟1階	48 - 5110
藤岡 “	〒470-0499 藤岡飯野町神田242 - 3	76 - 2500
小原 “	〒470-0599 上仁木町白山1086 - 1	65 - 3042
大草 “	〒470-0531 小原町平田348 - 4	65 - 2200
足助 “	〒444-2499 足助町本町23	62 - 0042
明川 “	〒444-2699 明川町向田1 - 1	67 - 2322
阿摺 “	〒444-2599 大蔵町本城3 - 1	64 - 2342
盛岡 “	〒444-2399 則定町上栃ノ実19	63 - 2050
下山 “	〒444-3299 大沼町八沢47 - 2	90 - 2500
羽布 “	〒444-2599 羽布町川合1 - 5	90 - 3500
旭 “	〒444-2899 小渡町寺ノ下4 - 1	68 - 2200
杉本 “	〒444-2816 杉本町仏田24 - 4	68 - 2300
稲武 “	〒441-2599 稲武町タヒラ4	82 - 2150
【こども園・保育園】		
青松 こども園	〒471-0858 朝日ヶ丘6 - 41	34 - 0065
浄光 “	〒471-0043 宮町3 - 64	32 - 3635
中央 保育園	〒470-0373 四郷町山畑78 - 2	45 - 0066
東海 こども園	〒471-0804 神池町2 - 1236	88 - 0599
こじま 保育園	〒471-0876 金谷町7 - 30	32 - 2281
星ヶ丘 “	〒473-0927 中田町西山148	57 - 1717
東保見 こども園	〒470-0353 保見ヶ丘4 - 6 - 1	48 - 2221
たかはら “	〒471-0069 高原町5 - 73 - 2	34 - 5141

名 称	所 在 地	電 話 番 号
みずほ こども園	〒471-0863 瑞穂町2 - 5	32 - 7380
わかば "	〒473-0914 若林東町上外根86 - 2	52 - 1838
いぼばら "	〒470-0342 大清水町南岬1 - 280	31 - 3340
丸山 "	〒471-0832 丸山町3 - 30	28 - 0744
【幼稚園】		
青木幼稚園	〒470-0335 青木町2 - 56 - 2	44 - 0188
飯野ひかり "	〒470-0451 藤岡飯野町池下1070 - 3	76 - 5550
五ヶ丘大和 "	〒471-0814 五ヶ丘2 - 19 - 1	88 - 1237
井上 "	〒470-0372 井上町9 - 60 - 1	45 - 5010
拳母ルーテル "	〒471-0029 桜町1 - 79	32 - 5072
浄水松元 "	〒470-0343 浄水町南平100	45 - 6884
豊田聖霊 "	〒471-0844 聖心町4 - 10 - 6	28 - 2178
豊田花園 "	〒473-0924 花園町塩倉13 - 3	52 - 5072
豊田東丘 "	〒471-0809 宝来町4 - 758 - 274	89 - 7570
豊田星ヶ丘 "	〒473-0927 中田町西山147	57 - 2846
豊田大和 "	〒471-0823 今町1 - 19 - 1	29 - 1237
中山松元 "	〒470-0431 西中山町後田93 - 6	76 - 3033
林丘 "	〒473-0902 大林町10 - 15 - 2	28 - 1074
ひらしば "	〒471-0079 陣中町1 - 13 - 1	32 - 3565
ベル豊田 "	〒471-0814 五ヶ丘7 - 27 - 2	88 - 2000
保見ヶ丘 "	〒470-0353 保見ヶ丘5 - 1	48 - 1500
松平大和 "	〒444-2225 岩倉町柿田1 - 1	58 - 2327
まふみ "	〒471-0071 東梅坪町3 - 5 - 1	31 - 7181
美里 "	〒471-0805 美里4 - 3 - 2	89 - 1011
美山 "	〒471-0841 深田町4 - 7 - 4	28 - 6181
名古屋柳城女子短期大学 付属豊田幼稚園	〒471-0006 市木町3 - 19 - 7	80 - 0198
【中学校】		
豊田大谷中学校	〒470-0344 保見町南山1	48 - 4300
南山国際 "	〒470-0375 亀首町八ツ口洞13	46 - 5300
【高等学校】		
杜若高等学校	〒470-0331 平戸橋町波岩87 - 1	45 - 5000
豊田大谷 "	〒470-0344 保見町南山1	48 - 3511
南山国際 "	〒470-0375 亀首町八ツ口洞13 - 45	46 - 5300
【短期大学・大学】		
愛知学泉大学	〒471-0058 大池町汐取1	35 - 1313
桜花学園 "	〒471-0057 太平町七曲12 - 1	35 - 3131
愛知工業 "	〒470-0356 八草町八千草1247	48 - 8121
中京 "	〒470-0348 貝津町床立101	46 - 1211
愛知みずほ "	〒470-0331 平戸橋町波岩86 - 1	43 - 0111
豊田看護 "	〒471-0056 白山町七曲12 - 33	36 - 5111