

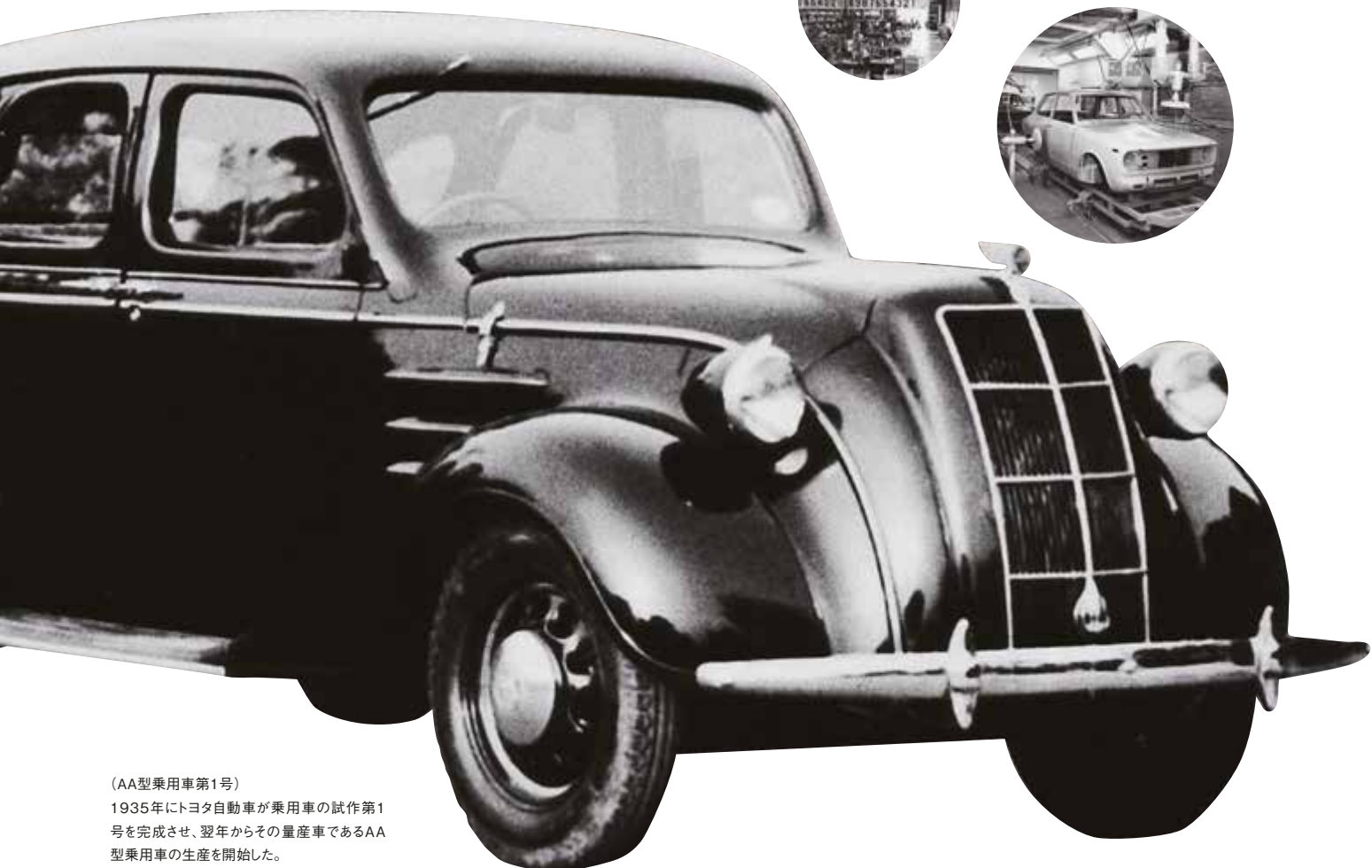


とよたが受け継ぐ、 ものづくりDNA。

多様な製造業が集積し、日本一の製造品出荷額等を誇る産業都市・豊田市。

この地に集う人や企業は、いつの時代も「ミライのフツー」を見据えたものづくりに挑んできた。

そして今、あらゆる命がともに豊かに生きる、新たな未来へと一歩を踏み出している。



(AA型乗用車第1号)

1935年にトヨタ自動車乗用車の試作第1号を完成させ、翌年からその量産車であるAA型乗用車の生産を開始した。



MIRAI

全長4,890mm×全幅1,815mm×全高1,535mmのコンパクトなボディの燃料電池自動車。水素と酸素の化学反応によって発電しながら走行し、地球温暖化の原因となる二酸化炭素を一切出さない、究極のエコカー。

80年前も、いまも、 未来はここから始まる。

「ミライのフツーを目指そう」。この言葉にゆるぎない決意を込め、数多くの新規事業に全国に先駆けて挑む豊田市。100年先を考えた森づくり、再生可能エネルギーの地産地消、環境性能に優れたスマートハウスの実証実験……。交通、森林、産業、生活のあらゆる面で新たなチャレンジを続け、平成21年に環境モデル都市に選定された。市民、企業、教育・研究機関、行政などが共働し、環境活動を展開。これまでに世界100以上の国々から視察団が訪れている。

新しい技術や製品、新しい制度、そして人々の新しい価値観が当たり前になる未来を、自分たちが始める——。

この「ミライのフツー」は、豊田市の人々が受け継いできたDNA。自動車産業がまだベンチャービジネスだった時代には、国産自動車の大量生産をスタートさせた。そして今、低炭素社会を「ミライのフツー」にするために、自動車産業の大転換ともいえる新たなものづくりが進んでいる。政府が水素社会元年と位置づけた平成27年、量産燃料電池自動車「MIRAI」がこの地で誕生した。

豊田市の先進的なまちづくり、ものづくりの一つひとつが、日本、世界をリードし続けている。

Toyota City's manufacturing DNA has always aimed toward the future

“Let's be a future ideal normal city.” Under this slogan, Toyota City works on numerous new far-sighted projects often before other cities in Japan. Forest maintenance that looks ahead 100 years from now, local production for local consumption of recyclable energy, and demonstration experiments of environment-friendly smart houses. . . The city has continued its challenges in various aspects of transportation, forestation, industry, and people's everyday lives, all of which led toward being chosen as an environmental model city in 2009. Citizens, companies, educational and research institutes and their administrations work together on environmental activities. Delegations from more than 100 countries in the world have come to observe the city's efforts. In the 1930s, when the automobile industry was just a venture business, mass production of Japan-made automobiles started in the region. And today, the auto industry is experiencing a big switch. To create a low carbon society, part of being a “future ideal normal city,” the MIRAI, a mass-produced fuel cell powered automobile, was born in 2015. Toyota City has always challenged what others thought unchallengeable, and its DNA as an advanced city planner and manufacturer continues to lead Japan and the rest of the world.

