

令和4年
鳥獣被害アンケート分析結果報告書

令和5年3月

目 次

I. 調査の概要	1
1. 調査の目的	
2. 調査方法	
3. 調査対象期間	
4. 定義	
II. 調査結果	
1. 鳥獣による農作物被害の状況（被害件数・被害面積・被害量・被害金額）	2
2. 鳥獣別の農作物被害の明細	3
3. 地区別の農作物被害件数	10
4. 地区別の農作物被害面積	11
5. 地区別の農作物被害金額	12
6. 集落内に出没した獣類	13
III. 令和3年調査のまとめ	14

I. 調査の概要

1. 調査の目的

令和4年の鳥獣による農作物被害の実態を把握し、被害防止対策の基礎資料とする。

2. 調査方法

市内の農家13,217戸へ農事組合長を通じアンケートを配布した。

3. 調査対象期間

・令和5年1月20日～令和5年2月28日

4. 定義

農山村地域…石野、松平、藤岡、小原、足助、下山、旭、稲武

平地地域…高橋、拳母、上郷、高岡、保見、猿投

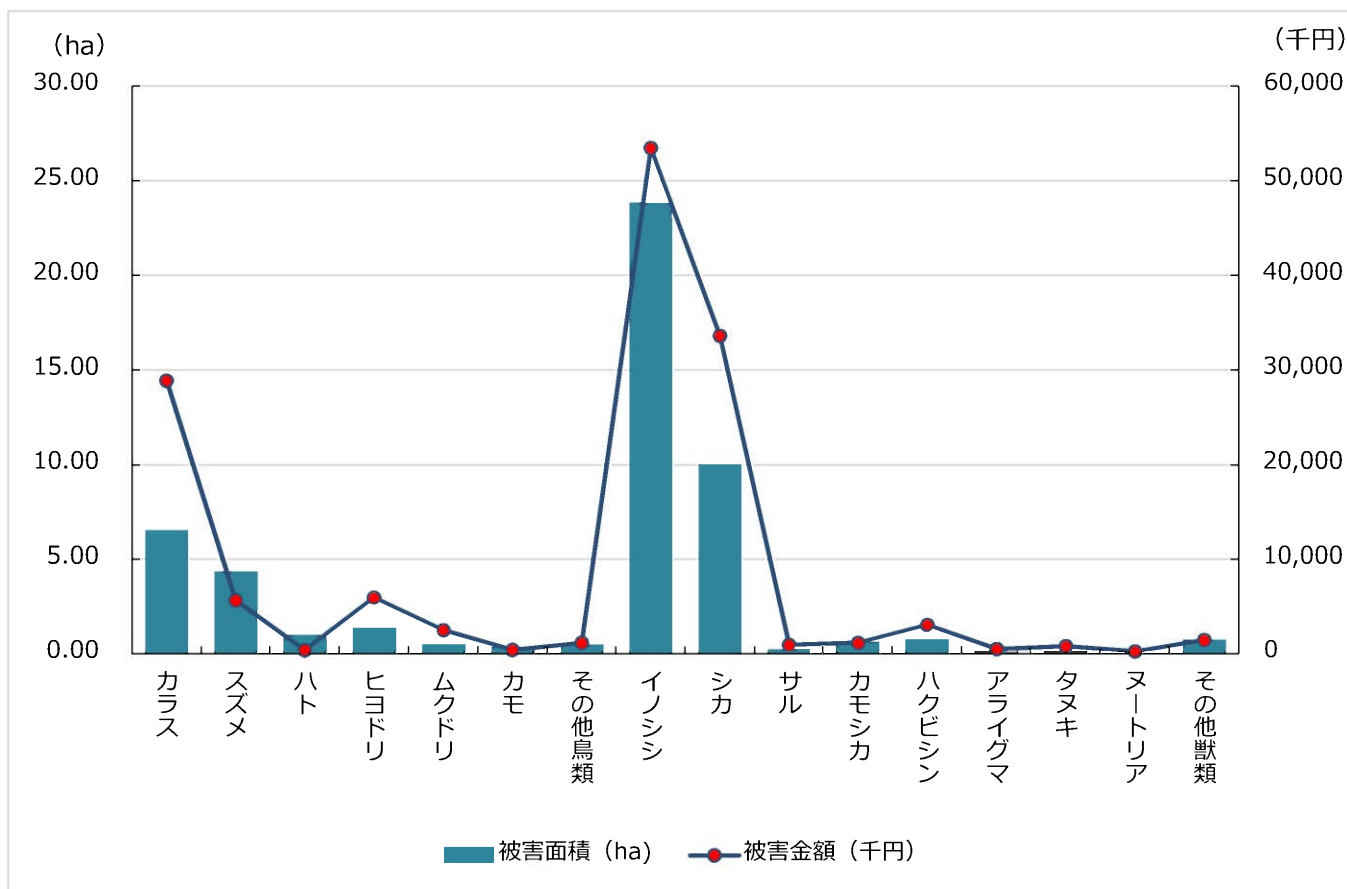
表I アンケート配布・回収状況

地区	対象 農家数 (戸)	回収数 (戸)	回収率 (%)
高橋	943	624	66.2%
拳母	1,169	752	64.3%
上郷	1,300	840	64.6%
高岡	2,033	1,269	62.4%
保見	732	472	64.5%
猿投	1,352	882	65.2%
小計	7,529	4,839	64.3%
石野	541	367	67.8%
松平	692	454	65.6%
藤岡	757	500	66.1%
小原	718	457	63.6%
足助	1,227	816	66.5%
下山	607	430	70.8%
旭	694	480	69.2%
稲武	452	280	61.9%
小計	5,688	3,784	66.5%
合計	13,217	8,623	65.2%

1 鳥獣による農作物被害の状況（被害件数・被害面積・被害量・被害金額）

表Ⅱ 1-1 鳥獣別農作物被害件数、被害面積、被害量、被害金額

鳥獣名	被害件数（件）		被害面積（ha）		被害量（t）		被害金額（千円）	
		R3		R3		R3		R3
カラス	1,688	1,055	6.55	8.52	117.15	158.84	28,906	34,046
スズメ	596	89	4.39	1.76	32.30	19.59	5,692	4,041
ハト	93	15	1.02	0.49	6.15	1.49	425	506
ヒヨドリ	337	295	1.38	1.46	25.54	28.09	5,985	4,396
ムクドリ	114	121	0.51	0.94	7.52	18.79	2,540	2,626
カモ	11	5	0.40	0.15	2.00	0.73	464	166
その他鳥類	122	23	0.53	0.53	5.35	8.46	1,204	977
鳥類計	2,961	1,603	14.78	13.85	196.01	235.99	45,216	46,758
イノシシ	2,320	617	23.86	25.84	255.02	299.23	53,472	54,675
シカ	751	117	10.03	3.03	108.92	46.18	33,639	7,482
サル	81	15	0.27	0.27	5.59	4.47	984	483
カモシカ	149	54	0.66	1.89	11.44	29.27	1,196	4,679
ハクビシン	428	150	0.77	3.76	16.55	67.39	3,097	13,476
アライグマ	79	18	0.17	0.33	3.20	12.63	557	2,325
タヌキ	68	10	0.16	0.25	2.40	2.24	849	636
ヌートリア	15	6	0.04	0.18	0.57	4.00	298	536
その他獣類	182	28	0.79	1.13	8.52	22.35	1,491	3,255
獣類計	4,073	1,015	36.75	36.68	412.21	487.76	95,583	87,547
合計	7,034	2,618	51.53	50.53	608.22	723.75	140,799	134,305



表Ⅱ 1-2 鳥獣別農作物被害件数、被害面積、被害金額

2 鳥獣別の農作物被害の明細

表Ⅱ 2-2【鳥類】

[単位：被害面積 (ha)、被害量 (t)、被害金額 (千円)]

ムクドリ		被害面積		被害量		被害金額	
農作物名	統計作物	R3		R3		R3	
梨	果樹	0.20	0.04	3.03	0.61	1,244	251
ブルーベリー	果樹	0.05	0.00	0.15	0.02	361	25
柿	果樹	0.10	0.11	1.04	0.62	336	197
いちじく	果樹	0.02	0.06	0.26	0.51	202	397
自然薯	いも類	0.01	0.00	0.12	0.00	40	0
ぶどう	果樹	0.00	0.00	0.03	0.02	30	23
小豆	豆類	0.02	0.00	0.02	0.00	8	0
とまと	野菜	0.00	0.02	0.04	1.02	7	198
きゃべつ	野菜	0.00	0.15	0.08	4.76	4	244
すいか	野菜	0.00	0.11	0.04	2.14	4	218
花木	その他	0.00	0.00	0.01	0.00	1	0
桃	果樹	0.00	0.00	0.00	0.00	1	0
さつまいも	いも類	0.00	0.02	0.01	0.27	1	31
きゅうり	野菜	0.00	0.00	0.00	0.12	0	22
大豆	豆類	0.00	0.01	0.00	0.00	0	0
えんどう	豆類	0.00	0.11	0.00	0.72	0	393
水稲	稲	0.00	0.01	0.00	0.01	0	2
麦	麦類	0.00	0.00	0.00	0.00	0	0
そば	麦類	0.00	0.00	0.00	0.00	0	0
茶	その他	0.00	0.00	0.00	0.00	0	0
なす	野菜	0.00	0.00	0.00	0.13	0	24
とうもろこし	野菜	0.00	0.03	0.00	0.19	0	53
かぼちゃ	野菜	0.00	0.00	0.00	0.02	0	2
じゃがいも	いも類	0.00	0.00	0.00	0.00	0	0
さといも	いも類	0.00	0.00	0.00	0.00	0	0
しいたけ	野菜	0.00	0.00	0.00	0.00	0	0
たけのこ	野菜	0.00	0.00	0.00	0.00	0	0
わさび	野菜	0.00	0.00	0.00	0.00	0	0
飼料作物	飼料作物	0.00	0.00	0.00	0.00	0	0
その他果樹	果樹	0.06	0.06	0.60	0.56	193	181
その他野菜類	野菜	0.05	0.21	2.09	7.07	108	365
その他芋類	いも類	0.00	0.00	0.00	0.00	0	0
その他豆類	豆類	0.00	0.00	0.00	0.00	0	0
合計		0.51	0.94	7.52	18.79	2,540	2,626

カモ		被害面積		被害量		被害金額	
農作物名	統計作物	R3		R3		R3	
水稲	稲	0.40	0.15	1.97	0.73	447	166
しいたけ	野菜	0.00	0.00	0.03	0.00	17	0
麦	麦類	0.00	0.00	0.00	0.00	0	0
そば	麦類	0.00	0.00	0.00	0.00	0	0
茶	その他	0.00	0.00	0.00	0.00	0	0
大豆	豆類	0.00	0.00	0.00	0.00	0	0
小豆	豆類	0.00	0.00	0.00	0.00	0	0
えんどう	豆類	0.00	0.00	0.00	0.00	0	0
とまと	野菜	0.00	0.00	0.00	0.00	0	0
きゅうり	野菜	0.00	0.00	0.00	0.00	0	0
なす	野菜	0.00	0.00	0.00	0.00	0	0
とうもろこし	野菜	0.00	0.00	0.00	0.00	0	0
すいか	野菜	0.00	0.00	0.00	0.00	0	0
かぼちゃ	野菜	0.00	0.00	0.00	0.00	0	0
きゃべつ	野菜	0.00	0.00	0.00	0.00	0	0
さつまいも	いも類	0.00	0.00	0.00	0.00	0	0
じゃがいも	いも類	0.00	0.00	0.00	0.00	0	0
さといも	いも類	0.00	0.00	0.00	0.00	0	0
自然薯	いも類	0.00	0.00	0.00	0.00	0	0
たけのこ	野菜	0.00	0.00	0.00	0.00	0	0
わさび	野菜	0.00	0.00	0.00	0.00	0	0
いちじく	果樹	0.00	0.00	0.00	0.00	0	0
梨	果樹	0.00	0.00	0.00	0.00	0	0
桃	果樹	0.00	0.00	0.00	0.00	0	0
ぶどう	果樹	0.00	0.00	0.00	0.00	0	0
ブルーベリー	果樹	0.00	0.00	0.00	0.00	0	0
柿	果樹	0.00	0.00	0.00	0.00	0	0
飼料作物	飼料作物	0.00	0.00	0.00	0.00	0	0
花木	その他	0.00	0.00	0.00	0.00	0	0
その他果樹	果樹	0.00	0.00	0.00	0.00	0	0
その他野菜類	野菜	0.00	0.00	0.00	0.00	0	0
その他芋類	いも類	0.00	0.00	0.00	0.00	0	0
その他豆類	豆類	0.00	0.00	0.00	0.00	0	0
合計		0.40	0.15	2.00	0.73	464	166

サギ		被害面積		被害量		被害金額	
農作物名	統計作物	R3		R3		R3	
水稲	稲	0.13	0.07	0.66	0.26	150	59
麦	麦類	0.00	0.00	0.00	0.00	0	0
そば	麦類	0.00	0.00	0.00	0.00	0	0
茶	その他	0.00	0.00	0.00	0.00	0	0
大豆	豆類	0.00	0.00	0.00	0.00	0	0
小豆	豆類	0.00	0.00	0.00	0.00	0	0
えんどう	豆類	0.00	0.00	0.00	0.00	0	0
とまと	野菜	0.00	0.00	0.00	0.00	0	0
きゅうり	野菜	0.00	0.00	0.00	0.00	0	0
なす	野菜	0.00	0.00	0.00	0.00	0	0
とうもろこし	野菜	0.00	0.00	0.00	0.00	0	0
すいか	野菜	0.00	0.00	0.00	0.00	0	0
かぼちゃ	野菜	0.00	0.00	0.00	0.00	0	0
きゃべつ	野菜	0.00	0.00	0.00	0.00	0	0
さつまいも	いも類	0.00	0.02	0.00	0.28	0	32
じゃがいも	いも類	0.00	0.00	0.00	0.00	0	0
さといも	いも類	0.00	0.00	0.00	0.00	0	0
自然薯	いも類	0.00	0.00	0.00	0.00	0	0
しいたけ	野菜	0.00	0.00	0.00	0.00	0	0
たけのこ	野菜	0.00	0.00	0.00	0.00	0	0
わさび	野菜	0.00	0.00	0.00	0.00	0	0
いちじく	果樹	0.00	0.00	0.00	0.00	0	0
梨	果樹	0.00	0.00	0.00	0.00	0	0
桃	果樹	0.00	0.00	0.00	0.00	0	0
ぶどう	果樹	0.00	0.00	0.00	0.00	0	0
ブルーベリー	果樹	0.00	0.00	0.00	0.00	0	0
柿	果樹	0.00	0.00	0.00	0.00	0	0
飼料作物	飼料作物	0.00	0.00	0.00	0.00	0	0
花木	その他	0.00	0.00	0.00	0.00	0	0
その他果樹	果樹	0.00	0.00	0.00	0.00	0	0
その他野菜類	野菜	0.00	0.00	0.00	0.00	0	0
その他芋類	いも類	0.00	0.00	0.00	0.00	0	0
その他豆類	豆類	0.00	0.00	0.00	0.00	0	0
合計		0.13	0.09	0.66	0.54	150	91

キジ		被害面積		被害量		被害金額	
農作物名	統計作物	R3		R3		R3	
いちじく	果樹	0.02	0.00	0.37	0.00	293	0
すいか	野菜	0.02	0.10	0.71	1.78	71	182
自然薯	いも類	0.01	0.00	0.12	0.00	40	0
花木	その他	0.00	0.00	0.08	0.00	7	0
なす	野菜	0.00	0.05	0.01	1.10	1	211
とうもろこし	野菜	0.00	0.06	0.00	0.51	1	142
水稲	稲	0.00	0.00	0.00	0.00	1	0
飼料作物	飼料作物	0.00	0.00	0.02	0.00	0	0
麦	麦類	0.00	0.00	0.00	0.00	0	0
そば	麦類	0.00	0.00	0.00	0.00	0	0
茶	その他	0.00	0.00	0.00	0.00	0	0
大豆	豆類	0.00	0.00	0.00	0.00	0	0
小豆	豆類	0.00	0.00	0.00	0.00	0	0
えんどう	豆類	0.00	0.01	0.00	0.03	0	16
とまと	野菜	0.00	0.02	0.00	0.68	0	132
きゅうり	野菜	0.00	0.00	0.00	0.00	0	0
かぼちゃ	野菜	0.00	0.01	0.00	0.03	0	3
きゃべつ	野菜	0.00	0.05	0.00	1.38	0	70
さつまいも	いも類	0.00	0.05	0.00	0.63	0	72
じゃがいも	いも類	0.00	0.01	0.00	0.17	0	12
さといも	いも類	0.00	0.00	0.00	0.00	0	0
しいたけ	野菜	0.00	0.00	0.00	0.00	0	0
たけのこ	野菜	0.00	0.00	0.00	0.00	0	0
わさび	野菜	0.00	0.00	0.00	0.00	0	0
梨	果樹	0.00	0.00	0.00	0.00	0	0
桃	果樹	0.00	0.00	0.00	0.00	0	0
ぶどう	果樹	0.00	0.00	0.00	0.00	0	0
ブルーベリー	果樹	0.00	0.00	0.00	0.00	0	0
柿	果樹	0.00	0.00	0.00	0.00	0	0
その他果樹	果樹	0.00	0.00	0.02	0.00	5	0
その他野菜類	野菜	0.00	0.05	0.00	0.73	0	38
その他芋類	いも類	0.00	0.00	0.00	0.00	0	0
その他豆類	豆類	0.00	0.01	0.00	0.00	0	0
合計		0.05	0.42	1.33	7.04	419	878

2 鳥獣別の農作物被害の明細

表Ⅱ 2-3【鳥類】

〔単位：被害面積 (ha)、被害量 (t)、被害金額 (千円)〕

カワウ		被害面積		被害量		被害金額	
農作物名	統計作物	R3		R3		R3	
		すいか	野菜	0.01	0.00	0.21	0.00
水稲	稲	0.00	0.00	0.00	0.00	0	0
麦	麦類	0.00	0.00	0.00	0.00	0	0
そば	麦類	0.00	0.00	0.00	0.00	0	0
茶	その他	0.00	0.00	0.00	0.00	0	0
大豆	豆類	0.00	0.00	0.00	0.00	0	0
小豆	豆類	0.00	0.00	0.00	0.00	0	0
えんどう	豆類	0.00	0.00	0.00	0.00	0	0
とまと	野菜	0.00	0.00	0.00	0.00	0	0
きゅうり	野菜	0.00	0.00	0.00	0.00	0	0
なす	野菜	0.00	0.00	0.00	0.00	0	0
とうもろこし	野菜	0.00	0.00	0.00	0.00	0	0
かぼちゃ	野菜	0.00	0.00	0.00	0.00	0	0
きやべつ	野菜	0.00	0.00	0.00	0.00	0	0
さつまいも	いも類	0.00	0.00	0.00	0.00	0	0
じゃがいも	いも類	0.00	0.00	0.00	0.00	0	0
さといも	いも類	0.00	0.00	0.00	0.00	0	0
自然薯	いも類	0.00	0.00	0.00	0.00	0	0
しいたけ	野菜	0.00	0.00	0.00	0.00	0	0
たけのこ	野菜	0.00	0.00	0.00	0.00	0	0
わさび	野菜	0.00	0.00	0.00	0.00	0	0
いちじく	果樹	0.00	0.00	0.00	0.00	0	0
梨	果樹	0.00	0.00	0.00	0.00	0	0
桃	果樹	0.00	0.00	0.00	0.00	0	0
ぶどう	果樹	0.00	0.00	0.00	0.00	0	0
ブルーベリー	果樹	0.00	0.00	0.00	0.00	0	0
柿	果樹	0.00	0.00	0.00	0.00	0	0
飼料作物	飼料作物	0.00	0.02	0.00	0.88	0	8
花木	その他	0.00	0.00	0.00	0.00	0	0
その他果樹	果樹	0.00	0.00	0.00	0.00	0	0
その他野菜類	野菜	0.00	0.00	0.00	0.00	0	0
その他芋類	いも類	0.00	0.00	0.00	0.00	0	0
その他豆類	豆類	0.00	0.00	0.00	0.00	0	0
合計		0.01	0.02	0.21	0.88	22	8

その他鳥類		被害面積		被害量		被害金額	
農作物名	統計作物	R3		R3		R3	
		水稲	稲	0.24	0.00	1.19	0.00
ブルーベリー	果樹	0.01	0.00	0.04	0.00	87	0
花木	その他	0.03	0.00	0.81	0.00	65	0
いちじく	果樹	0.00	0.00	0.04	0.00	33	0
桃	果樹	0.01	0.00	0.05	0.00	31	0
すいか	野菜	0.01	0.00	0.24	0.00	25	0
柿	果樹	0.00	0.00	0.05	0.00	17	0
なす	野菜	0.00	0.00	0.07	0.00	13	0
大豆	豆類	0.01	0.00	0.01	0.00	3	0
かぼちゃ	野菜	0.00	0.00	0.02	0.00	2	0
きゅうり	野菜	0.00	0.00	0.01	0.00	2	0
えんどう	豆類	0.00	0.00	0.00	0.00	1	0
きやべつ	野菜	0.00	0.00	0.02	0.00	1	0
じゃがいも	いも類	0.00	0.00	0.01	0.00	1	0
さつまいも	いも類	0.00	0.00	0.00	0.00	0	0
とまと	野菜	0.00	0.00	0.00	0.00	0	0
麦	麦類	0.00	0.00	0.00	0.00	0	0
とうもろこし	野菜	0.00	0.00	0.00	0.00	0	0
そば	麦類	0.00	0.00	0.00	0.00	0	0
茶	その他	0.00	0.00	0.00	0.00	0	0
飼料作物	飼料作物	0.00	0.00	0.00	0.00	0	0
小豆	豆類	0.00	0.00	0.00	0.00	0	0
ぶどう	果樹	0.00	0.00	0.00	0.00	0	0
梨	果樹	0.00	0.00	0.00	0.00	0	0
さといも	いも類	0.00	0.00	0.00	0.00	0	0
わさび	野菜	0.00	0.00	0.00	0.00	0	0
たけのこ	野菜	0.00	0.00	0.00	0.00	0	0
しいたけ	野菜	0.00	0.00	0.00	0.00	0	0
自然薯	いも類	0.00	0.00	0.00	0.00	0	0
その他果樹	果樹	0.02	0.00	0.13	0.00	38	0
その他野菜類	野菜	0.01	0.00	0.46	0.00	24	0
その他芋類	いも類	0.00	0.00	0.00	0.00	0	0
その他豆類	豆類	0.00	0.00	0.00	0.00	0	0
合計		0.34	0.00	3.15	0.00	613	0

鳥類合計		被害面積		被害量		被害金額	
農作物名	統計作物	R3		R3		R3	
		水稲	稲	5.61	1.49	28.04	6.88
桃	果樹	1.13	0.12	9.85	0.62	5,768	364
柿	果樹	1.58	1.48	17.08	11.43	5,519	3,666
梨	果樹	0.85	0.09	12.84	1.26	5,263	517
いちじく	果樹	0.26	0.39	4.33	3.70	3,383	2,887
とまと	野菜	0.15	0.93	13.60	52.48	2,642	10,195
すいか	野菜	0.53	1.68	20.61	37.74	2,102	3,827
ブルーベリー	果樹	0.26	0.24	0.64	0.38	1,569	618
きゅうり	野菜	0.10	0.46	8.42	22.28	1,537	4,066
ぶどう	果樹	0.15	0.77	1.23	5.95	1,401	6,804
とうもろこし	野菜	0.31	1.15	3.86	8.43	1,074	2,349
なす	野菜	0.09	0.31	4.58	8.94	876	1,708
茶	その他	0.18	0.00	1.50	0.01	864	29
きやべつ	野菜	0.26	0.62	12.46	17.88	635	926
花木	その他	0.24	0.06	7.07	0.71	565	56
さつまいも	いも類	0.11	0.22	2.30	2.46	263	280
大豆	豆類	0.95	0.31	0.70	0.12	236	39
自然薯	いも類	0.02	0.00	0.38	0.00	124	0
麦	麦類	0.11	0.30	0.60	11.11	92	1,692
えんどう	豆類	0.02	0.43	0.15	2.65	82	1,440
飼料作物	飼料作物	0.12	0.02	5.02	0.88	45	8
じゃがいも	いも類	0.02	0.05	0.47	0.83	33	58
かぼちゃ	野菜	0.03	0.21	0.33	1.28	32	128
さといも	いも類	0.02	0.01	0.19	0.06	27	8
しいたけ	野菜	0.00	0.00	0.04	0.02	18	10
小豆	豆類	0.05	0.04	0.04	0.01	15	4
たけのこ	野菜	0.00	0.10	0.00	0.00	0	0
そば	麦類	0.00	0.09	0.00	0.01	0	2
わさび	野菜	0.00	0.02	0.00	0.07	0	364
その他果樹	果樹	0.89	0.62	9.62	4.31	3,109	1,383
その他野菜類	野菜	0.70	1.26	29.91	33.22	1,542	1,726
その他芋類	いも類	0.00	0.01	0.12	0.18	9	13
その他豆類	豆類	0.04	0.37	0.03	0.09	9	27
合計		14.78	13.85	196.01	235.99	45,216	46,758

2 鳥獣別の農作物被害の明細

表Ⅱ 2-4【獣類】

【単位：被害面積 (ha)、被害量 (t)、被害金額 (千円)】

イノシシ		被害面積		被害量		被害金額	
農作物名	統計作物		R3		R3		R3
水稲	稲	12.49	4.73	61.83	22.39	14,069	5,093
ぶどう	果樹	0.77	0.00	6.42	0.00	7,343	0
茶	その他	1.32	0.02	11.31	0.11	6,517	316
さつまいも	いも類	0.65	2.66	14.11	35.12	1,615	4,016
柿	果樹	0.41	1.10	4.46	5.71	1,441	1,843
自然薯	いも類	0.16	0.20	4.00	2.94	1,292	949
なす	野菜	0.11	0.21	5.59	5.48	1,071	1,049
じゃがいも	いも類	0.38	0.70	11.76	11.90	832	842
花木	その他	0.31	0.60	9.19	9.85	734	791
麦	麦類	0.90	0.00	4.79	0.09	730	14
桃	果樹	0.14	0.83	1.21	6.32	707	3,700
きゅうり	野菜	0.04	0.34	3.86	17.96	704	3,277
とうもろこし	野菜	0.19	0.21	2.41	1.21	670	338
さといも	いも類	0.26	1.15	3.21	7.71	459	1,102
すいか	野菜	0.10	0.83	4.08	17.31	416	1,764
かぼちゃ	野菜	0.24	1.15	2.85	6.74	282	670
とまと	野菜	0.02	0.51	1.45	20.88	282	4,058
梨	果樹	0.04	0.07	0.66	0.52	270	213
いちじく	果樹	0.02	0.13	0.31	1.73	244	1,351
ブルーベリー	果樹	0.03	0.27	0.08	0.54	206	1,186
飼料作物	飼料作物	0.21	0.35	8.43	8.00	75	71
大豆	豆類	0.22	0.40	0.16	0.13	55	42
きゃべつ	野菜	0.02	0.09	1.00	2.63	51	135
わさび	野菜	0.00	0.00	0.00	0.00	19	0
えんどう	豆類	0.00	0.28	0.03	1.28	15	699
しいたけ	野菜	0.00	0.03	0.02	0.09	8	45
小豆	豆類	0.00	0.09	0.00	0.03	1	12
たけのこ	野菜	0.43	0.82	0.00	0.00	0	0
そば	麦類	0.00	0.08	0.00	0.01	0	2
その他果樹	果樹	2.88	5.64	31.10	55.60	10,049	17,967
その他野菜類	野菜	1.19	1.60	50.90	48.49	2,621	2,497
その他芋類	いも類	0.32	0.45	9.80	8.32	693	587
その他豆類	豆類	0.01	0.30	0.00	0.14	1	46
合計		23.86	25.84	255.02	299.23	53,472	54,675

サル		被害面積		被害量		被害金額	
農作物名	統計作物		R3		R3		R3
とうもろこし	野菜	0.13	0.06	1.78	0.41	489	114
きゅうり	野菜	0.01	0.00	0.61	0.09	112	16
なす	野菜	0.01	0.00	0.39	0.00	74	0
しいたけ	野菜	0.01	0.00	0.11	0.00	57	0
すいか	野菜	0.01	0.04	0.52	0.78	53	80
柿	果樹	0.02	0.03	0.16	0.20	52	64
じゃがいも	いも類	0.02	0.03	0.65	0.57	46	40
かぼちゃ	野菜	0.02	0.00	0.20	0.00	19	0
さつまいも	いも類	0.01	0.00	0.12	0.00	14	0
飼料作物	飼料作物	0.01	0.00	0.20	0.00	2	0
いちじく	果樹	0.00	0.00	0.00	0.00	2	0
とまと	野菜	0.00	0.00	0.01	0.09	1	17
花木	その他	0.00	0.00	0.01	0.00	1	0
大豆	豆類	0.00	0.00	0.00	0.00	1	0
ブルーベリー	果樹	0.00	0.00	0.00	0.00	0	0
さといも	いも類	0.00	0.00	0.00	0.00	0	0
水稲	稲	0.00	0.00	0.00	0.00	0	0
麦	麦類	0.00	0.00	0.00	0.00	0	0
そば	麦類	0.00	0.00	0.00	0.00	0	0
茶	その他	0.00	0.00	0.00	0.00	0	0
小豆	豆類	0.00	0.00	0.00	0.00	0	0
えんどう	豆類	0.00	0.00	0.00	0.00	0	0
きゃべつ	野菜	0.00	0.00	0.00	0.00	0	0
自然薯	いも類	0.00	0.00	0.00	0.00	0	0
たけのこ	野菜	0.00	0.00	0.00	0.00	0	0
わさび	野菜	0.00	0.00	0.00	0.00	0	0
梨	果樹	0.00	0.00	0.00	0.00	0	0
桃	果樹	0.00	0.00	0.00	0.00	0	0
ぶどう	果樹	0.00	0.00	0.00	0.00	0	0
その他果樹	果樹	0.01	0.03	0.05	0.11	18	36
その他野菜類	野菜	0.01	0.08	0.63	2.22	33	116
その他芋類	いも類	0.00	0.00	0.15	0.00	10	0
その他豆類	豆類	0.00	0.00	0.00	0.00	0	0
合計		0.27	0.27	5.59	4.47	984	483

シカ		被害面積		被害量		被害金額	
農作物名	統計作物		R3		R3		R3
茶	その他	5.13	0.05	43.82	0.50	25,235	1,440
水稲	稲	2.31	0.83	11.45	3.89	2,607	889
花木	その他	0.22	0.14	6.69	2.59	535	207
とまと	野菜	0.01	0.08	1.32	2.68	257	521
さといも	いも類	0.07	0.18	0.83	1.08	119	154
さつまいも	いも類	0.04	0.17	0.85	1.79	97	205
柿	果樹	0.03	0.05	0.29	0.32	93	104
なす	野菜	0.01	0.12	0.43	5.17	81	990
ブルーベリー	果樹	0.01	0.00	0.03	0.00	80	0
きゅうり	野菜	0.00	0.17	0.28	7.24	52	1,322
きゃべつ	野菜	0.00	0.11	0.97	3.26	49	166
すいか	野菜	0.02	0.02	0.48	0.45	49	45
とうもろこし	野菜	0.01	0.05	0.17	0.25	47	70
じゃがいも	いも類	0.02	0.12	0.65	1.89	46	134
かぼちゃ	野菜	0.03	0.12	0.40	0.84	39	84
大豆	豆類	0.12	0.02	0.09	0.01	31	3
自然薯	いも類	0.00	0.00	0.06	0.00	19	0
飼料作物	飼料作物	0.04	0.00	1.74	0.00	15	0
桃	果樹	0.00	0.04	0.03	0.20	15	117
そば	麦類	0.32	0.00	0.08	0.00	14	0
しいたけ	野菜	0.00	0.00	0.01	0.03	6	15
小豆	豆類	0.02	0.00	0.01	0.00	6	0
ぶどう	果樹	0.00	0.00	0.00	0.00	5	0
いちじく	果樹	0.00	0.00	0.01	0.00	5	0
麦	麦類	0.00	0.01	0.02	0.87	3	132
えんどう	豆類	0.00	0.00	0.00	0.00	1	0
たけのこ	野菜	0.00	0.05	0.00	0.00	0	0
わさび	野菜	0.00	0.00	0.00	0.00	0	0
梨	果樹	0.00	0.01	0.00	0.05	0	21
その他果樹	果樹	0.71	0.08	7.58	0.55	2,449	176
その他野菜類	野菜	0.63	0.41	26.35	10.58	1,357	543
その他芋類	いも類	0.15	0.13	4.19	1.91	296	135
その他豆類	豆類	0.13	0.07	0.09	0.03	31	9
合計		10.03	3.03	108.92	46.18	33,639	7,482

カモシカ		被害面積		被害量		被害金額	
農作物名	統計作物		R3		R3		R3
水稲	稲	0.27	0.08	1.31	0.41	300	94
きゅうり	野菜	0.01	0.08	0.57	3.35	104	611
なす	野菜	0.01	0.09	0.40	2.36	76	452
かぼちゃ	野菜	0.04	0.01	0.45	0.08	45	8
花木	その他	0.01	0.12	0.38	2.99	31	240
じゃがいも	いも類	0.01	0.00	0.32	0.00	23	0
大豆	豆類	0.06	0.04	0.05	0.03	16	10
ブルーベリー	果樹	0.00	0.00	0.01	0.00	16	0
えんどう	豆類	0.00	0.01	0.02	0.07	12	38
きゃべつ	野菜	0.00	0.09	0.19	2.13	10	108
さつまいも	いも類	0.00	0.05	0.07	0.76	8	87
小豆	豆類	0.02	0.00	0.01	0.00	5	0
とうもろこし	野菜	0.00	0.09	0.02	0.82	4	228
柿	果樹	0.00	0.03	0.01	0.28	4	90
麦	麦類	0.00	0.00	0.00	0.00	0	0
そば	麦類	0.00	0.00	0.00	0.00	0	0
茶	その他	0.00	0.04	0.00	0.25	0	720
とまと	野菜	0.00	0.04	0.00	1.13	0	220
すいか	野菜	0.00	0.13	0.00	2.73	0	279
さといも	いも類	0.00	0.00	0.00	0.00	0	0
自然薯	いも類	0.00	0.00	0.00	0.00	0	0
しいたけ	野菜	0.00	0.00	0.00	0.00	0	0
たけのこ	野菜	0.00	0.00	0.00	0.00	0	0
わさび	野菜	0.00	0.00	0.00	0.00	0	0
いちじく	果樹	0.00	0.00	0.00	0.00	0	0
梨	果樹	0.00	0.00	0.00	0.00	0	0
桃	果樹	0.00	0.00	0.00	0.00	0	0
ぶどう	果樹	0.00	0.00	0.00	0.00	0	0
飼料作物	飼料作物	0.00	0.00	0.00	0.00	0	0
その他果樹	果樹	0.05	0.32	0.49	3.15	158	1,018
その他野菜類	野菜	0.15	0.44	6.29	8.63	324	443
その他芋類	いも類	0.03	0.00	0.85	0.00	60	0
その他豆類	豆類	0.00	0.23	0.00	0.10	0	33
合計		0.66	1.89	11.44	29.27	1,196	4,679

2 鳥獣別の農作物被害の明細

表Ⅱ 2-8【獣類】

(単位：被害面積 (ha)、被害量 (t)、被害金額 (千円))

獣類合計							
農作物名	統計作物	被害面積		被害量		被害金額	
			R3		R3		R3
茶	その他	6.57	0.11	56.10	0.86	32,316	2,476
水稲	稲	15.33	5.73	76.04	27.10	17,303	6,169
ぶどう	果樹	0.81	0.00	6.81	0.01	7,784	11
とうもろこし	野菜	0.60	1.30	7.55	10.48	2,098	2,918
さつまいも	いも類	0.76	3.15	16.52	41.25	1,891	4,719
柿	果樹	0.50	1.33	5.36	7.05	1,732	2,275
なす	野菜	0.15	0.86	7.54	26.99	1,444	5,167
自然薯	いも類	0.17	0.20	4.13	2.94	1,334	949
花木	その他	0.55	0.86	16.52	15.43	1,320	1,238
きゅうり	野菜	0.07	0.87	6.23	39.60	1,137	7,229
いちじく	果樹	0.08	0.40	1.41	5.01	1,104	3,913
じゃがいも	いも類	0.46	0.87	13.99	14.91	990	1,055
とまと	野菜	0.06	1.23	5.09	58.27	989	11,324
桃	果樹	0.17	0.96	1.53	7.05	895	4,127
すいか	野菜	0.22	1.51	8.58	31.72	875	3,234
麦	麦類	0.99	0.01	5.24	0.96	799	146
さといも	いも類	0.37	1.35	4.57	9.00	654	1,286
ブルーベリー	果樹	0.09	0.34	0.22	0.62	538	1,186
かぼちゃ	野菜	0.34	1.45	4.15	8.46	411	842
梨	果樹	0.05	0.13	0.75	1.03	307	423
大豆	豆類	0.62	0.66	0.46	0.25	153	82
きゃべつ	野菜	0.05	0.33	2.28	8.59	116	438
飼料作物	飼料作物	0.26	0.35	10.38	8.00	92	71
しいたけ	野菜	0.01	0.03	0.14	0.12	72	60
えんどう	豆類	0.01	0.29	0.05	1.35	29	737
小豆	豆類	0.06	0.09	0.05	0.03	19	12
わさび	野菜	0.00	0.00	0.00	0.00	19	0
そば	麦類	0.32	0.08	0.08	0.01	14	2
たけのこ	野菜	0.44	0.87	0.00	0.00	0	0
その他果樹	果樹	3.74	6.47	40.61	62.15	13,125	20,084
その他野菜類	野菜	2.17	3.37	92.53	87.77	4,765	4,519
その他芋類	いも類	0.56	0.59	17.17	10.37	1,215	732
その他豆類	豆類	0.17	0.83	0.13	0.38	43	123
合計		36.75	36.62	412.21	487.76	95,583	87,547

3 地区別の農作物被害件数

表 II 3-1 【鳥類】

地区	カラス		スズメ		ハト		ヒヨドリ		ムクドリ		カモ		その他		鳥類計①		合計①+②	
		R3		R3		R3		R3		R3		R3		R3		R3		R3
高橋	114	70	65	11	3	0	21	31	7	2	0	0	5	3	215	117	427	182
挙母	183	143	70	15	13	2	52	39	3	11	0	0	4	6	325	216	357	224
上郷	258	212	95	6	39	1	32	27	34	26	0	0	9	0	467	272	487	279
高岡	384	353	156	28	11	4	46	55	48	57	0	2	10	6	655	505	677	512
保見	76	34	28	3	2	2	21	28	6	7	0	0	2	0	135	74	285	128
猿投	264	87	87	15	1	0	60	54	11	11	0	0	8	3	431	170	729	255
小計	1,279	899	501	78	69	9	232	234	109	114	0	2	38	18	2,228	1,354	2,962	1,580
石野	47	27	6	0	1	0	20	7	0	0	1	0	1	0	76	34	301	138
松平	56	31	13	1	0	0	17	18	1	2	0	1	17	0	104	53	538	167
藤岡	43	17	24	7	3	0	14	14	1	4	0	0	27	0	112	42	423	125
小原	49	11	6	1	7	2	7	2	0	0	0	0	7	1	76	17	371	78
足助	102	27	26	1	7	3	23	8	0	1	3	0	13	3	174	43	948	243
下山	30	18	9	0	1	0	8	5	1	0	7	2	8	1	64	26	562	125
旭	51	17	4	0	2	0	12	5	2	0	0	0	9	0	80	22	581	97
稲武	31	8	7	1	3	1	4	2	0	0	0	0	2	0	47	12	348	65
小計	409	156	95	11	24	6	105	61	5	7	11	3	84	5	733	249	4,072	1,038
合計	1,688	1,055	596	89	93	15	337	295	114	121	11	5	122	23	2,961	1,603	7,034	2,618

表 II 3-2 【獣類】

地区	イノシシ		シカ		サル		カモシカ		ハクビシン		タヌキ		アライクマ		ヌートリア		その他		獣類計②	
		R3		R3		R3		R3		R3		R3		R3		R3		R3		R3
高橋	132	28	1	0	0	1	0	0	53	32	9	0	3	2	0	2	14	0	212	65
挙母	3	0	0	0	0	0	1	0	15	5	2	1	4	2	1	0	6	0	32	8
上郷	1	0	0	0	0	0	0	0	4	4	4	0	2	3	1	0	8	0	20	7
高岡	0	0	0	0	1	0	0	0	4	5	5	0	2	2	4	0	6	0	22	7
保見	109	35	2	0	0	0	0	0	19	12	5	5	3	0	3	2	9	0	150	54
猿投	222	74	10	0	0	0	1	0	49	9	2	2	4	0	0	0	10	0	298	85
小計	467	137	13	0	1	1	2	0	144	67	27	8	18	9	9	4	53	0	734	226
石野	186	84	7	5	2	0	5	0	16	11	1	1	1	0	0	0	7	3	225	104
松平	294	89	82	12	5	0	2	0	33	10	3	0	4	0	1	0	10	3	434	114
藤岡	223	58	29	1	2	0	14	2	26	19	3	0	7	0	0	2	7	1	311	83
小原	166	42	44	4	1	0	21	1	40	5	8	4	2	0	3	0	10	5	295	61
足助	406	124	208	32	17	0	21	18	58	13	18	3	20	0	1	0	25	10	774	200
下山	252	47	143	30	44	12	6	4	23	4	2	1	18	0	0	0	10	1	498	99
旭	270	30	111	10	3	2	26	12	35	18	4	1	8	0	1	0	43	2	501	75
稲武	56	6	114	23	6	0	52	17	53	3	2	0	1	1	0	0	17	3	301	53
小計	1,853	480	738	117	80	14	147	54	284	83	41	10	61	1	6	2	129	28	3,339	789
合計	2,320	617	751	117	81	15	149	54	428	150	68	18	79	10	15	6	182	28	4,073	1,015

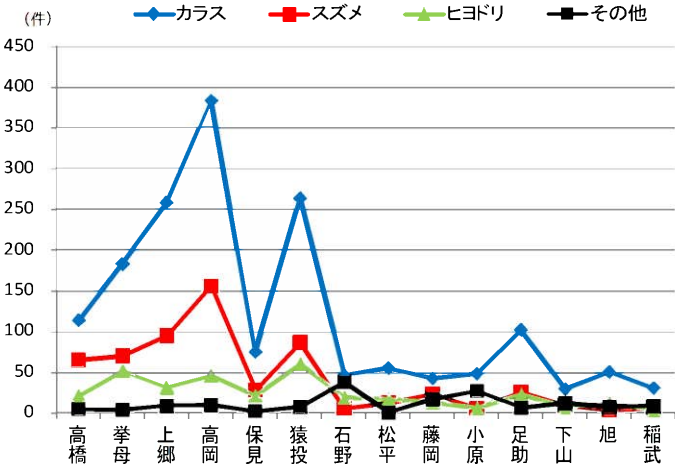


表 II 3-3 地区別農作物被害件数【鳥類】

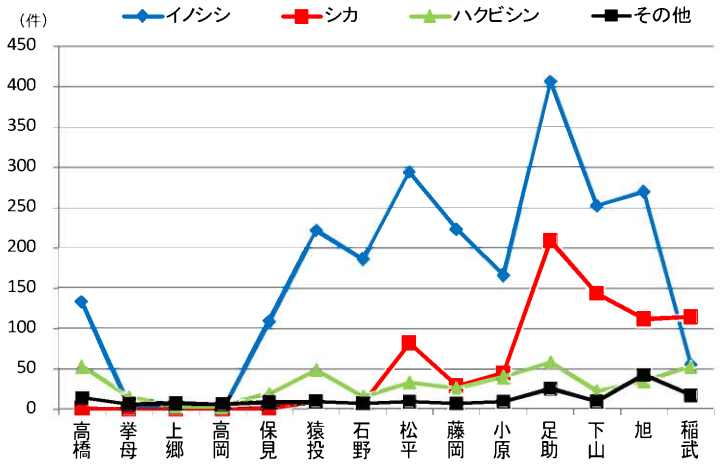


表 II 3-4 地区別農作物被害件数【獣類】

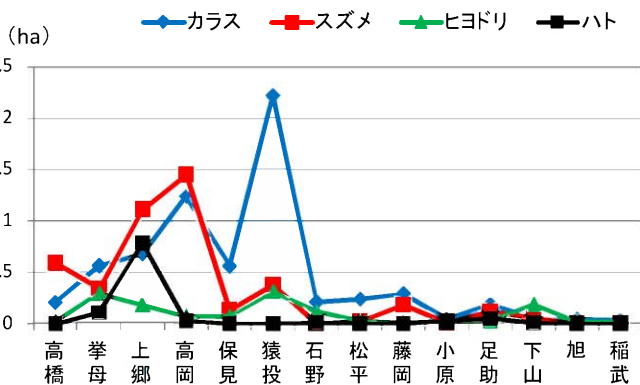
4 地区別の農作物被害面積

表Ⅱ 4-1 【鳥類】

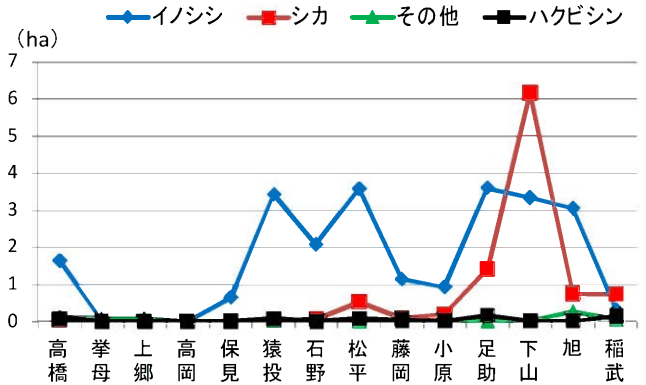
地区	カラス		スズメ		ハト		ヒヨドリ		ムクドリ		カモ		その他		鳥類計①		合計①+②	
		R3		R3		R3		R3		R3		R3		R3		R3		R3
高橋	0.21	0.39	0.59	0.14	0.00	0.00	0.02	0.19	0.03	0.04	0.00	0.00	0.01	0.10	0.86	0.86	2.73	2.46
拳母	0.56	1.18	0.34	0.40	0.11	0.24	0.30	0.13	0.00	0.09	0.00	0.00	0.00	0.08	1.31	2.12	1.45	2.25
上郷	0.68	1.28	1.12	0.13	0.79	0.00	0.18	0.04	0.25	0.14	0.00	0.00	0.02	0.00	3.04	1.59	3.15	1.73
高岡	1.24	2.35	1.45	0.75	0.03	0.11	0.07	0.29	0.08	0.32	0.00	0.10	0.03	0.22	2.90	4.14	3.08	4.23
保見	0.56	0.34	0.13	0.05	0.00	0.01	0.07	0.26	0.05	0.04	0.00	0.00	0.00	0.00	0.81	0.70	1.51	2.50
猿投	2.22	1.11	0.38	0.21	0.00	0.00	0.32	0.26	0.04	0.14	0.00	0.00	0.02	0.04	2.98	1.76	6.60	6.20
小計	5.47	6.65	4.01	1.68	0.93	0.36	0.96	1.17	0.45	0.77	0.00	0.10	0.08	0.44	11.90	11.17	18.52	19.37
石野	0.21	0.91	0.00	0.00	0.00	0.00	0.12	0.07	0.00	0.00	0.00	0.00	0.00	0.00	0.33	0.98	2.49	5.28
松平	0.24	0.13	0.02	0.00	0.00	0.00	0.03	0.11	0.05	0.08	0.00	0.01	0.30	0.00	0.64	0.33	4.95	3.95
藤岡	0.29	0.09	0.18	0.06	0.00	0.00	0.01	0.04	0.00	0.08	0.00	0.00	0.02	0.00	0.50	0.27	1.89	2.88
小原	0.04	0.02	0.01	0.00	0.03	0.00	0.02	0.00	0.00	0.00	0.00	0.00	0.00	0.03	0.10	0.05	1.34	1.53
足助	0.18	0.27	0.12	0.01	0.05	0.12	0.03	0.04	0.00	0.01	0.00	0.00	0.11	0.05	0.49	0.50	5.85	11.03
下山	0.05	0.31	0.05	0.00	0.01	0.00	0.19	0.02	0.01	0.00	0.40	0.04	0.01	0.01	0.72	0.38	10.42	2.87
旭	0.04	0.09	0.00	0.00	0.00	0.00	0.01	0.01	0.00	0.00	0.00	0.00	0.01	0.00	0.06	0.10	4.37	1.93
稲武	0.03	0.05	0.00	0.01	0.00	0.01	0.01	0.00	0.00	0.00	0.00	0.00	0.00	0.00	0.04	0.07	1.70	1.63
小計	1.08	1.87	0.38	0.08	0.09	0.13	0.42	0.29	0.06	0.17	0.40	0.05	0.45	0.09	2.88	2.68	33.01	31.10
合計	6.55	8.52	4.39	1.76	1.02	0.49	1.38	1.46	0.51	0.94	0.40	0.15	0.53	0.53	14.78	13.85	51.53	50.47

表Ⅱ 4-2 【獣類】

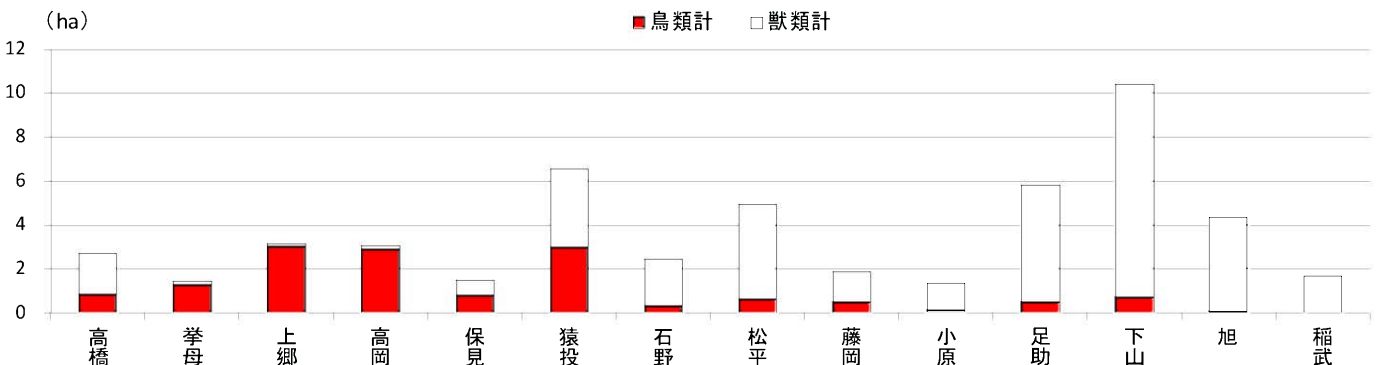
地区	イノシシ		サル		シカ		カモシカ		ハクビシン		タヌキ		アライグマ		ヌートリア		その他		獣類計②	
		R3		R3		R3		R3		R3		R3		R3		R3		R3		R3
高橋	1.64	0.98	0.00	0.01	0.05	0.00	0.00	0.00	0.08	0.57	0.00	0.02	0.00	0.00	0.00	0.02	0.10	0.00	1.87	1.60
拳母	0.04	0.00	0.00	0.00	0.00	0.00	0.00	0.00	0.02	0.08	0.00	0.04	0.00	0.01	0.00	0.00	0.08	0.00	0.14	0.13
上郷	0.00	0.00	0.00	0.00	0.00	0.00	0.00	0.00	0.01	0.04	0.02	0.10	0.00	0.00	0.00	0.00	0.08	0.00	0.11	0.14
高岡	0.00	0.00	0.00	0.00	0.00	0.00	0.00	0.00	0.01	0.01	0.06	0.08	0.06	0.00	0.04	0.00	0.01	0.00	0.18	0.09
保見	0.65	0.93	0.00	0.00	0.00	0.00	0.00	0.00	0.03	0.67	0.00	0.00	0.00	0.08	0.00	0.12	0.02	0.00	0.70	1.80
猿投	3.44	4.16	0.00	0.00	0.04	0.00	0.00	0.00	0.09	0.22	0.01	0.00	0.00	0.06	0.00	0.00	0.04	0.00	3.62	4.44
小計	5.77	6.07	0.00	0.01	0.09	0.00	0.00	0.00	0.24	1.59	0.09	0.24	0.06	0.15	0.04	0.14	0.33	0.00	6.62	8.20
石野	2.08	3.67	0.00	0.00	0.06	0.07	0.01	0.00	0.01	0.29	0.00	0.00	0.00	0.08	0.00	0.00	0.19	0.00	2.16	4.30
松平	3.59	2.76	0.01	0.00	0.53	0.50	0.05	0.00	0.09	0.27	0.00	0.00	0.01	0.00	0.00	0.00	0.03	0.09	4.31	3.62
藤岡	1.15	1.85	0.01	0.00	0.08	0.01	0.06	0.10	0.05	0.61	0.01	0.00	0.01	0.00	0.00	0.04	0.02	0.00	1.39	2.61
小原	0.93	0.83	0.00	0.00	0.19	0.05	0.05	0.01	0.03	0.13	0.01	0.00	0.00	0.00	0.00	0.00	0.03	0.46	1.24	1.48
足助	3.60	8.23	0.03	0.00	1.42	0.85	0.07	0.72	0.17	0.42	0.02	0.00	0.02	0.09	0.00	0.00	0.03	0.22	5.36	10.53
下山	3.35	1.31	0.09	0.22	6.16	0.70	0.00	0.20	0.02	0.04	0.00	0.00	0.06	0.00	0.00	0.00	0.02	0.02	9.70	2.49
旭	3.06	0.92	0.01	0.04	0.76	0.14	0.18	0.30	0.02	0.34	0.00	0.00	0.01	0.01	0.00	0.00	0.27	0.08	4.31	1.83
稲武	0.33	0.20	0.12	0.00	0.74	0.71	0.24	0.56	0.14	0.07	0.03	0.01	0.00	0.00	0.00	0.00	0.06	0.01	1.66	1.56
小計	18.09	19.77	0.27	0.26	9.94	3.03	0.66	1.89	0.53	2.17	0.07	0.01	0.11	0.18	0.00	0.04	0.46	1.07	30.13	28.42
合計	23.86	25.84	0.27	0.27	10.03	3.03	0.66	1.89	0.77	3.76	0.16	0.25	0.17	0.33	0.04	0.18	0.79	1.07	36.75	36.62



表Ⅱ 4-3 地区別農作物被害面積【鳥類】



図Ⅱ 4-4 地区別農作物被害面積【獣類】



図Ⅱ 4-5 地区別農作物被害面積【鳥類、獣類の割合】

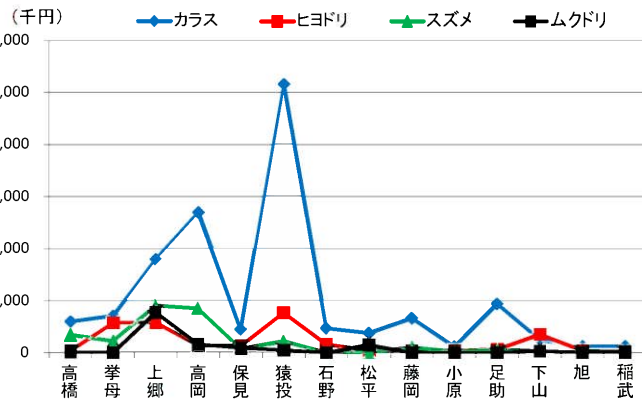
5 地区別の農作物被害金額

表Ⅱ 5-1 【鳥類】

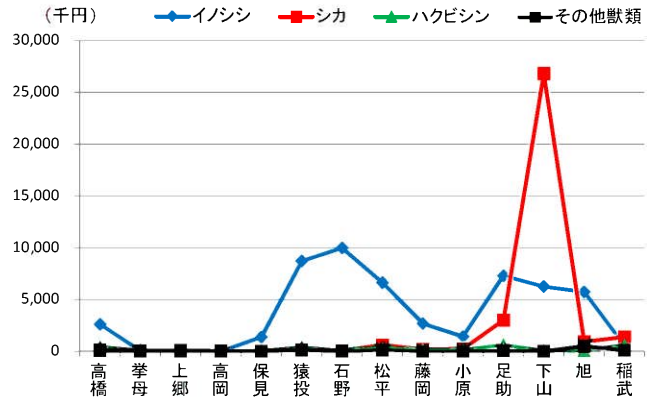
地区	カラス		スズメ		ハト		ヒヨドリ		ムクドリ		カモ		その他		鳥類計①		合計①+②	
	R3		R3		R3		R3		R3		R3		R3		R3		R3	
高橋	1,196	2,143	680	347	4	0	84	723	31	185	0	0	26	320	2,021	3,718	5,323	8,377
拳母	1,423	4,398	457	1,466	89	374	1,162	424	1	219	0	0	3	196	3,135	7,077	3,360	7,527
上郷	3,599	3,882	1,809	341	197	0	1,164	207	1,557	513	0	0	294	0	8,620	4,943	8,982	5,357
高岡	5,393	8,238	1,699	1,296	20	26	277	1,007	314	1,025	0	104	97	350	7,800	12,046	8,729	12,227
保見	892	1,108	142	53	4	18	251	448	186	56	0	0	4	0	1,479	1,683	2,989	5,310
猿投	10,315	2,375	441	426	6	0	1,532	649	95	372	0	0	119	20	12,508	3,842	22,128	15,279
小計	22,818	22,144	5,228	3,929	320	418	4,470	3,458	2,184	2,370	0	104	543	886	35,563	33,309	51,511	54,077
右野	937	7,008	1	0	1	0	318	42	0	0	1	0	1	0	1,259	7,050	11,555	14,742
松平	753	652	22	2	0	0	81	299	295	87	0	14	381	0	1,532	1,054	9,496	10,051
藤岡	1,321	500	204	78	1	0	85	130	0	142	0	0	25	0	1,636	850	4,855	5,963
小原	222	218	45	0	31	46	84	14	0	0	0	0	5	32	387	310	2,398	4,066
足助	1,876	1,545	130	16	54	9	126	223	0	27	1	0	180	50	2,367	1,870	13,798	31,522
下山	493	1,119	58	0	18	0	709	156	61	0	462	48	13	9	1,814	1,332	35,403	5,282
旭	242	511	2	0	0	0	75	64	0	0	0	0	49	0	368	575	7,880	5,018
稲武	244	349	2	16	0	33	37	10	0	0	0	0	7	0	290	408	3,903	3,584
小計	6,088	11,902	464	112	105	88	1,515	938	356	256	464	52	661	91	9,653	13,449	89,288	80,228
合計	28,906	34,046	5,692	4,041	425	506	5,985	4,335	2,540	2,626	464	155	1,204	977	45,216	46,758	140,799	134,305

表Ⅱ 5-2 【獣類】

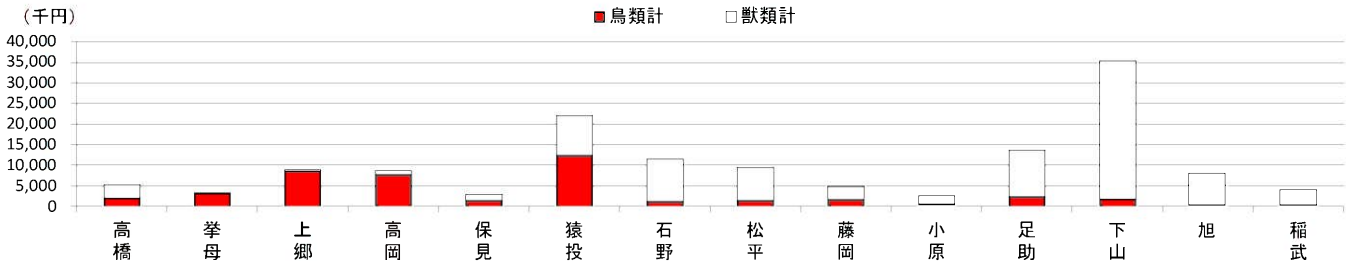
地区	イブシ		サル		シカ		カモシカ		ハクビシン		タヌキ		アライグマ		ネズミ		その他		獣類計②	
	R3		R3		R3		R3		R3		R3		R3		R3		R3		R3	
高橋	2,641	2,856	0	34	59	0	0	0	426	1,661	7	15	5	0	0	93	164	0	3,302	4,659
拳母	47	0	0	0	0	0	4	0	99	260	2	177	2	13	0	0	71	0	225	450
上郷	0	0	0	0	0	0	0	0	16	122	226	292	16	0	2	0	102	0	362	414
高岡	0	0	16	0	0	0	0	0	24	43	304	138	256	0	289	0	40	0	929	181
保見	1,396	1,322	0	0	4	0	0	0	44	1,573	29	0	0	351	3	381	34	0	1,510	3,627
猿投	8,736	9,871	0	0	126	0	2	0	397	1,407	159	0	56	159	0	0	144	0	9,620	11,437
小計	12,820	14,049	16	34	189	0	6	0	1,006	5,066	727	622	335	523	294	474	555	0	15,948	20,768
右野	9,988	5,170	2	0	90	102	132	0	72	689	4	0	1	1,314	0	0	7	417	10,296	7,692
松平	6,649	4,923	63	0	661	2,193	114	0	303	1,814	9	0	19	0	0	0	146	67	7,964	8,997
藤岡	2,687	3,473	18	0	197	14	88	327	168	1,237	28	0	14	0	0	62	19	0	3,219	5,113
小原	1,453	1,156	1	0	283	75	71	14	152	776	12	0	1	71	3	0	35	1,664	2,011	3,756
足助	7,311	22,410	157	0	3,037	1,738	142	3,044	625	1,143	27	0	56	404	1	0	75	913	11,431	29,652
下山	6,267	2,024	307	391	26,822	1,202	6	122	53	155	2	0	110	4	0	0	22	52	33,589	3,950
旭	5,746	1,268	13	58	947	256	186	460	85	2,271	4	0	16	9	0	0	515	121	7,512	4,443
稲武	551	202	407	0	1,413	1,902	451	712	633	325	36	14	5	0	0	0	117	21	3,613	3,176
小計	40,652	40,626	968	449	33,450	7,482	1,190	4,679	2,091	8,410	122	14	222	1,802	4	62	936	3,255	79,635	66,779
合計	53,472	54,675	984	483	33,639	7,482	1,196	4,679	3,097	13,476	849	636	557	2,325	298	536	1,491	3,255	95,583	87,547



表Ⅱ 5-3 地区別農作物被害金額【鳥類】



図Ⅱ 5-4 地区別農作物被害金額【獣類】

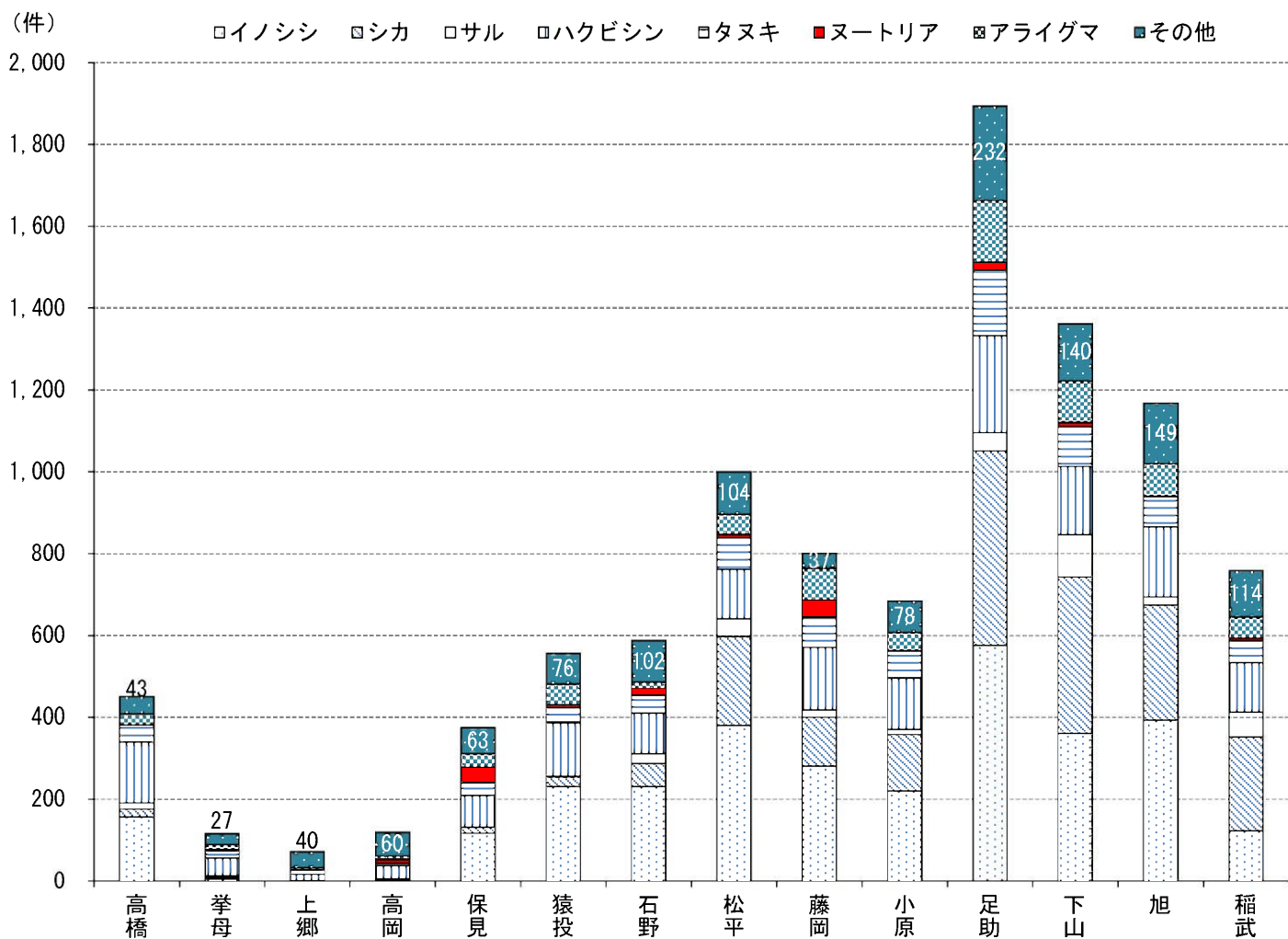


図Ⅱ 5-5 地区別農作物被害金額【鳥類、獣類の割合】

6 集落内に出没した獣類

表Ⅱ6-1 集落に出没した獣(地区別)

地区	イノシシ	シカ	サル	ハクビシン	タヌキ	カモシカ	ヌートリア	アライグマ	その他	計
高橋	156	19	15	147	41	2	2	28	43	453
拳母	6	3	5	43	17	1	4	11	27	117
上郷	1	0	1	15	10	0	1	4	40	72
高岡	2	1	2	32	6	1	10	7	60	121
保見	118	14	0	78	29	2	39	34	63	377
猿投	231	24	2	130	36	6	8	50	76	563
小計	514	61	25	445	139	12	64	134	309	1,703
石野	232	56	23	100	42	14	17	16	102	602
松平	380	217	44	121	76	33	9	49	104	1,033
藤岡	281	120	17	153	74	58	41	78	37	859
小原	221	137	13	125	66	89	1	44	78	774
足助	576	474	45	236	161	156	19	151	232	2,050
下山	361	382	103	167	97	74	10	102	140	1,436
旭	394	280	20	172	72	128	2	79	149	1,296
稲武	124	228	61	121	53	151	7	51	114	910
小計	2,569	1,894	326	1,195	641	703	106	570	956	8,960
合計	3,083	1,955	351	1,640	780	715	170	704	1,265	10,663



表Ⅱ6-2 集落に出没した獣(地区別)

Ⅲ. 令和4年調査のまとめ

令和4年の調査では、13,217戸の農家を対象とし、8,623戸から回答を得た。市全体の回収率は65.2%であったが、地区別で比較すると、平地地域は64.3%、農山村地域は66.5%であった。

令和4年の鳥獣による農作物被害は、被害件数7,034件、被害面積51.53ha、被害金額140,799千円であり、被害金額は前年に比べて6,494千円増加した。

1 鳥類による被害の状況

鳥類（カラス、スズメ、ハト、ヒヨドリ、ムクドリ、カモ、その他鳥類）による被害面積は14.78haであり、令和3年の13.85haに比べて6.7%増加した。被害量は196.01tであり、令和3年の235.99tに比べて16.9%減少した。被害金額は45,216千円であり、令和3年の46,758千円に比べて3.3%減少した。

以下、被害金額で比較すると、被害の割合は平地地域が35,563千円で78.7%、農山村地域が9,653千円で21.3%であり、平地地域に占める割合が高い結果となった。これは、令和3年と逆の傾向である。

鳥類別ではカラスによる被害が突出しており市内全域に被害が及んでいる。次に、ヒヨドリ、スズメと続きカラスと同様に市内全域に被害が及んでいる。その後ムクドリ、カモが続いている。

鳥類による被害を地区別でみると、猿投、上郷、高岡の順であった。また、作物別でみると、「水稻」が最も高く6,382千円で14.1%、次いで「桃」が5,768千円で12.8%、「柿」が5,519千円で12.2%、「梨」が5,263千円で11.6%、「いちじく」が3,383千円で7.5%という結果であった。

(1) カラスによる被害の状況

被害面積は6.55haであり、鳥類による被害面積の44.3%を占めている。また、被害金額は28,906千円であり、鳥類による被害金額の63.9%を占めている。カラスによる被害は、鳥類の中で被害面積・被害金額ともに最も高い。

令和3年と比較すると、被害面積は23.1%減少、被害金額は15.1%減少した。カラスによる被害は、令和3年に比べて面積・金額ともに減少した。

以下、被害金額で比較すると、地域別では、平地地域が22,818千円で79.0%、農山村地域が6,088千円で21.0%であり、カラスによる被害は、平地地域に偏っている。

主な被害作物は、「桃」が5,193千円で18.0%を占め、次いで「柿」が4,699千円で16.3%、「梨」が3,990千円で13.8%であった。

地区別でみると、猿投地区が10,315千円で35.7%と最も高く、次いで高岡地区が5,393千円で18.7%、上郷地区が3,599千円で12.5%であった。

以上のことから、カラスによる被害は、主に平地地域で発生している。また、被害作物は「桃」や「柿」、「梨」等果樹類が中心である。

(2) ヒヨドリによる被害の状況

被害面積は 1.38ha であり、鳥類による被害面積の 9.3%を占めている。また、被害金額は 5,985 千円であり、鳥類による被害金額の 13.2%を占めている。

令和 3 年と比較すると、被害面積は 5.5%減少した。また、被害金額は 36.1%増加した。ヒヨドリによる被害は、令和 3 年に比べて面積は減少、金額は増加した。

以下、被害金額で比較すると、地域別では、平地地域が 4,470 千円で 75.0%、農山村地域が 1,515 千円で 25.0%であり、ヒヨドリによる被害は平地地域に偏っている。

主な被害作物は、「ブルーベリー」が 1,014 千円で 17%を占め、次いで「ぶどう」が 1,006 千円で 16.8%、「桃」が 546 千円で 9.1%であった。

地区別で見ると、猿投地区が 1,532 千円で 25.6%と最も高く、次いで上郷地区が 1,164 千円で 19.4%、拳母地区が 1,162 千円で 19.4%であった。

以上のことから、ヒヨドリによる被害は、主に平地地域で発生している。また、被害作物は「ブルーベリー」や「ぶどう」、「桃」が中心である。

(3) スズメによる被害の状況

被害面積は 4.39ha であり、鳥類による被害面積の 29.7%を占めている。また、被害金額は 5,692 千円であり、鳥類による被害金額の 12.6%を占めている。

令和 3 年と比較すると、被害面積は 149.4%増加した。また、被害金額は 40.9%増加した。スズメによる被害は、令和 3 年に比べて面積・金額ともに増加した。

以下、被害金額で比較すると、地域別では、平地地域が 5,228 千円で 91.9%、農山村地域が 464 千円で 8.1%であり、スズメによる被害は平地地域に偏っている。

主な被害作物は、「水稻」が 4,391 千円で 77.1%を占め、次いで「とうもろこし」が 544 千円で 9.6%、「きゃべつ」が 326 千円で 5.7%であった。

地区別で見ると、上郷地区が 1,809 千円で 31.8%と最も高く、次いで高岡地区が 1,699 千円で 29.9%、高橋地区が 680 千円で 11.9%であった。

以上のことから、スズメによる被害は、平地地域に偏っている。また、被害作物は「水稻」や「とうもろこし」、「きゃべつ」が中心である。

(4) ムクドリによる被害の状況

被害面積は 0.51ha であり、鳥類による被害面積の 3.5%を占めている。また、被害金額は 2,540 千円であり、鳥類による被害金額の 5.6%を占めている。

令和 3 年と比較すると、被害面積は 45.7%減少した。また、被害金額は 3.3%減少した。ムクドリによる被害は、令和 3 年に比べて被害面積・被害金額ともに減少した。

以下、被害金額で比較すると、地域別では、平地地域が 2,184 千円で 86%、農山村地域が 356 千円で 14%であり、ムクドリによる被害は平地地域に偏っている。

主な被害作物は、「梨」が 1,244 千円で 49%を占め、次いで「ブルーベリー」が 361 千円で 14.2%、「柿」が 336 千円で 13.2%であった。

地区別で見ると、上郷地区が 1,557 千円で 61.2%と最も高く、次いで高岡地区が 314 千円で 12.4%、

松平地区が 295 千円で 11.6%であった。

以上のことから、ムクドリによる被害は、主に平地地域で発生している。また、被害作物は「梨」や「ブルーベリー」、「柿」が中心である。また、上郷地区に被害が集中している。

(5) カモによる被害の状況

被害面積は 0.4ha であり、鳥類による被害面積の 2.7%を占めている。また、被害金額は 464 千円であり、鳥類による被害金額の 1%を占めている。

令和 3 年と比較すると、被害面積は 166.7%増加した。一方、被害金額は 179.5%増加した。カモによる被害は、令和 3 年に比べて面積・金額ともに非常に増加した。

以下、被害金額で比較すると、地域別では、農山村地域が 464 千円で 100%であり、カモによる被害は、農山村地域で起こっている。

主な被害作物は、「水稻」が 447 千円で 96.3%を占めている。次いで「しいたけ」が 17 千円で 3.7%を占めている。

地区別で見ると、下山地区が 462 千円で 99.5%と最も高く、次いで足助地区が 1.18 千円で 0.3%、石野地区が 1.12 千円で 0.2%の順であった。

以上のことから、カモによる被害は、主に農山村地域で発生している。また、被害作物は「水稻」、「しいたけ」であり下山地区に集中している。

2 獣類による被害の状況

獣類（イノシシ、シカ、サル、カモシカ、ハクビシン、アライグマ、タヌキ、ヌートリア、その他獣類）による被害面積は 36.75ha で令和 3 年の 36.68ha に比べて 0.4%増加した。被害量は 412.21t で令和 3 年の 487.76 t に比べて 15.5%減少した。被害金額は 95,583 千円で令和 3 年の 87,547 千円に比べて 9.2%増加した。

以下、被害金額で比較すると、被害の割合は平地地域が 15,948 千円で約 17.0%、農山村地域が 79,635 千円で 83.0%であり、農山村地域に占める割合が高い結果となった。これは、令和 3 年と同じ傾向となっている。獣類別ではイノシシによる被害が最も高くその後はシカ、ハクビシン、カモシカ、サルと続く。

獣類による被害を地区別でみると、下山地区が最も高く 33,589 千円で 35.1%、次いで足助地区が 11,431 千円で 12%、石野地区が 10,296 千円で 10.8%の順であった。

獣類による被害を作物別でみると、「茶」が最も高く 32,316 千円で 33.8%、次いで「水稻」が 17,303 千円で 18.1%、「ぶどう」が 7,784 千円で 8.1%、「とうもろこし」が 2,098 千円で 2.2%、「さつまいも」が 1,891 千円で 2%の順であった。

（1）イノシシによる被害の状況

被害面積は 23.86 ha であり、獣類による被害面積の 64.9%を占めている。また、被害金額は 53,472 千円であり、獣類による被害金額の 55.9%を占めている。

令和 3 年と比較すると、被害面積は 7.7%減少した。また、被害金額は 2.2%減少した。イノシシによる被害は、令和 3 年に比べて面積・金額ともに減少した。

以下、被害金額で比較すると、地域別では、平地地域が 1,2820 千円で 24.0%、農山村地域が 40,652 千円で 76.0%であり、イノシシによる被害は農山村地域に被害が偏っている。

主な被害作物は、「水稻」が 14,069 千円で 26.3%を占め、次いで「ぶどう」が 7,343 千円で 13.7%、「茶」が 6,517 千円で 12.2%であった。

地区別でみると、石野地区が 9,988 千円で 18.7%と最も高く、次いで猿投地区が 8,736 千円で 16.3%、足助地区が 7,311 千円で 13.7%であった。

以上のことから、イノシシによる被害は、農山村地域に被害が偏っている。また、被害作物は「水稻」や「ぶどう」、「茶」など広範にわたっている。

（2）シカによる被害の状況

被害面積は 10.03ha であり、獣類による被害面積の 27.3%を占めている。また、被害金額は 33,639 千円であり、獣類による被害金額の 35.2%を占めている。

令和 3 年と比較すると、被害面積は 231%増加した。また、被害金額は 349%増加した。シカによる被害は、令和 3 年に比べて面積、金額ともに増加した。

以下、被害金額で比較すると、地域別では、農山村地域が 33,450 千円で 99.0%、平地地域が 189 千円で 1.0%であり、シカによる被害は農山村地域に偏っている。

主な被害作物は、「茶」が 25,235 千円で 75%を占め、次いで「水稻」が 2,607 千円で 7.7%、「花木」が 535 千円で 1.6%であった。

地区別でみると、下山地区が 26,822 千円で 79.7%と最も高く、次いで足助地区が 3,037 千円で

9%、稲武地区が 1,413 千円で 4.2%であった。

以上のことから、シカによる被害は、主に農山村地域で発生している。また、被害作物は「茶」や「水稲」、「花木」などが中心である。また下山地区に被害が集中している。

(3) ハクビシンによる被害の状況

被害面積は 0.77ha であり、獣類による被害面積の 2.1%を占めている。また、被害金額は 3,097 千円であり、獣類による被害金額の 3.2%を占めている。

令和 3 年と比較すると、被害面積は 79.5%減少し、被害金額は 77%減少した。ハクビシンによる被害は令和 3 年と比べ面積・金額ともに減少した。

以下、被害金額で比較すると、地域別では、平地地域が 1,006 千円で 32.0%、農山村地域が 2,091 千円で 68.0%であり、ハクビシンによる被害は農山村地域に偏っている。

主な被害作物は、「とうもろこし」が 835 千円で 27%を占め、次いで「とまと」が 292 千円で 9.4%、「ブルーベリー」が 221 千円で 7.1%であった。

地区別でみると、稲武地区が 633 千円で 20.4%と最も高く、次いで足助地区が 625 千円で 20.2%、高橋地区が 426 千円で 13.8%であった。

以上のことから、ハクビシンによる被害は、主に農山村地域で発生している。また、被害作物は「とうもろこし」や「とまと」、「ブルーベリー」が中心である。

(4) カモシカによる被害の状況

被害面積は 0.66ha であり、獣類による被害面積の 1.8%を占めている。また、被害金額は 1,196 千円であり、獣類による被害金額の 1.3%を占めている。

令和 3 年と比較すると、被害面積は 65.1%減少した。一方、被害金額は 74.4%減少した。カモシカによる被害は令和 3 年と比べ面積・金額ともに減少した。

以下、被害金額で比較すると、地域別では、平地地域が 6 千円で 1.0%、農山村地域が 1,190 千円で 99.0%であり、カモシカによる被害は農山村地域に偏っている。

主な被害作物は、「水稲」が 300 千円で 25.1%を占め、次いで「きゅうり」が 104 千円で 8.7%、「なす」が 76 千円で 6.3%であった。

地区別でみると、稲武地区が 451 千円で 37.7%と最も高く、次いで旭地区が 186 千円で 15.6%、足助地区が 142 千円で 11.9%であった。

以上のことから、カモシカによる被害は、主に農山村地域で発生している。また、被害作物は「水稲」や「きゅうり」、「なす」などが中心である。

(5) サルによる被害の状況

被害面積は 0.27ha であり、獣類による被害面積の 0.7%を占めている。また、被害金額は 984 千円であり、獣類による被害金額の 1.0%を占めている。

令和 3 年と比較すると、被害面積は変化しなかった。一方、被害金額は 103.8%増加した。サルによる被害は令和 3 年と比べ面積は変化しなかったが、被害金額は増加した。

以下、被害金額で比較すると、地域別では、平地地域が 16 千円で 1.6%、農山村地域が 968 千円で 98.3%でありサルによる被害は主に農山村地域で発生している。

主な被害作物は、「とうもろこし」が489千円で49.7%を占め、次いで「きゅうり」が112千円で11.3%、「なす」が74千円で7.5%であった。

地区別で見ると、稲武地区が407千円で41.4%と最も高く、次いで下山地区が307千円で31.2%、足助地区が157千円で16%であった。

以上のことから、サルによる被害は主に農山村地域で被害を受けている。また、被害作物は「とうもろこし」や「きゅうり」、「なす」が中心であった。

3 調査結果による分析

令和4年の調査では、令和3年に比べて被害面積が2.1%増加した。また、被害量は15.9%減少、被害金額は4.8%増加した。鳥獣による被害は、令和3年に比べて被害量は減少、被害金額は増加した。

以下、被害金額で比較すると、鳥獣別では、鳥類による被害が32.1%、獣類による被害が67.9%であった。

鳥獣の種類別では、イノシシが38.0%を占めており、最も高い。次いでシカが23.9%、カラスが20.9%、ヒヨドリが4.3%、スズメが4.0%、ハクビシンが2.2%であった。

被害を受けた作物別では、「茶」が23.4%で最も高く、次いで「水稻」が16.8%、「その他果樹」が11.4%、「ぶどう」が6.5%であった。

地区別では、下山地区が25.0%で最も高く、次いで猿投地区が16.1%、足助地区が9.7%、石野地区が8.2%、松平地区が6.7%であった。

豊田市の鳥獣による農作物被害は、獣類による被害が多く、農山村地域の占める割合が高い。獣類別にみると、鳥類は平地地域に占める割合が高い。また、カラスによる被害は農作物全般にわたった。

一方、獣類はイノシシとシカによる被害が農作物全般にわたっていることがわかる。またシカによる茶の被害が目立つ結果となった。