

令和3年  
鳥獣被害アンケート分析結果報告書

令和4年3月

# 目 次

I. 調査の概要	1
1. 調査の目的	
2. 調査方法	
3. 調査対象期間	
4. 定義	
II. 調査結果	
1 鳥獣による農作物被害の状況（被害件数・被害面積・被害量・被害金額）	2
2 鳥獣別の農作物被害の明細	3
3 地区別の農作物被害件数	9
4 地区別の農作物被害面積	10
5 地区別の農作物被害金額	11
6 集落内に出没した獣類	12
III. 令和3年調査のまとめ	13

# I. 調査の概要

## 1. 調査の目的

令和3年の鳥獣による農作物被害の実態を把握し、被害防止対策の基礎資料とする。

## 2. 調査方法

市内の農家14,801戸へ農事組合長を通じアンケートを配布した。

## 3. 調査対象期間

・令和4年2月16日～令和4年3月7日

## 4. 定義

農山村地域…石野、松平、藤岡、小原、足助、下山、旭、稲武

平地地域…高橋、拳母、上郷、高岡、保見、猿投

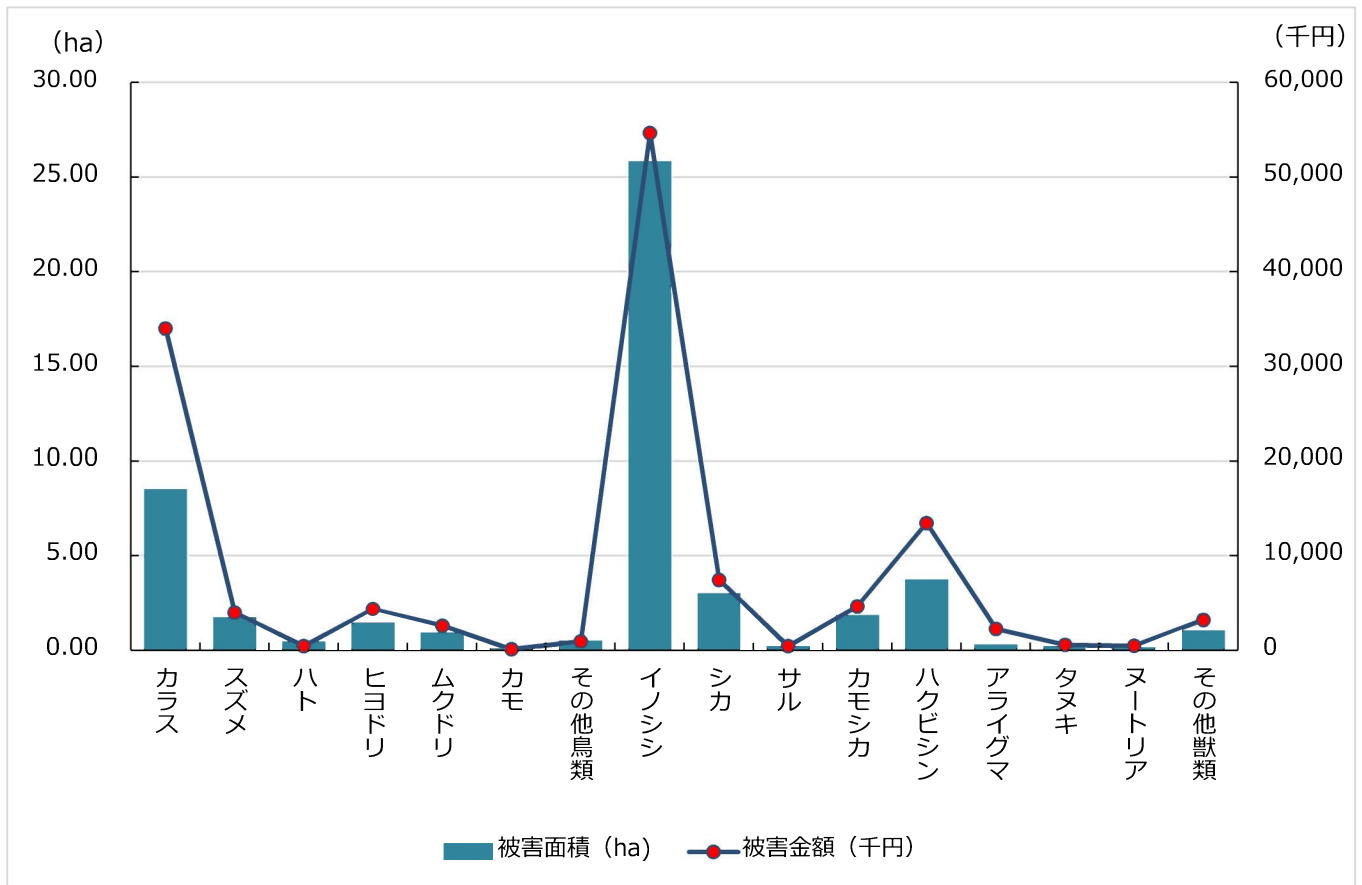
表I アンケート配布・回収状況

地区	対象 農家数 (戸)	回収数 (戸)	回収率 (%)
高橋	1,095	496	45.3%
拳母	1,340	598	44.6%
上郷	1,408	697	49.5%
高岡	2,267	1,083	47.8%
保見	1,245	420	33.7%
猿投	1,532	693	45.2%
小計	8,887	3,987	44.9%
石野	570	264	46.3%
松平	713	381	53.4%
藤岡	801	364	45.4%
小原	742	291	39.2%
足助	1,251	625	50.0%
下山	637	340	53.4%
旭	732	379	51.8%
稲武	468	226	48.3%
小計	5,914	2,870	48.5%
合計	14,801	6,857	46.3%

1 鳥獣による農作物被害の状況（被害件数・被害面積・被害量・被害金額）

表Ⅱ 1-1 鳥獣別農作物被害件数、被害面積、被害量、被害金額

鳥獣名	被害件数（件）		被害面積（ha）		被害量（t）		被害金額（千円）	
		R2		R2		R2		R2
カラス	<b>1,055</b>	1,342	<b>8.52</b>	8.54	<b>158.84</b>	148.47	<b>34,046</b>	30,115
スズメ	<b>89</b>	176	<b>1.76</b>	4.95	<b>19.59</b>	25.51	<b>4,041</b>	5,399
ハト	<b>15</b>	33	<b>0.49</b>	0.89	<b>1.49</b>	1.82	<b>506</b>	498
ヒヨドリ	<b>295</b>	182	<b>1.46</b>	0.93	<b>28.09</b>	25.40	<b>4,396</b>	2,919
ムクドリ	<b>121</b>	68	<b>0.94</b>	0.99	<b>18.79</b>	21.43	<b>2,626</b>	4,458
カモ	<b>5</b>	18	<b>0.15</b>	0.51	<b>0.73</b>	2.55	<b>166</b>	559
その他鳥類	<b>23</b>	37	<b>0.53</b>	0.11	<b>8.46</b>	1.85	<b>977</b>	296
鳥類計	<b>1,603</b>	1,856	<b>13.85</b>	16.92	<b>235.99</b>	227.03	<b>46,758</b>	44,244
イノシシ	<b>617</b>	1,481	<b>25.84</b>	24.02	<b>299.23</b>	207.99	<b>54,675</b>	42,143
シカ	<b>117</b>	451	<b>3.03</b>	5.23	<b>46.18</b>	61.63	<b>7,482</b>	9,690
サル	<b>15</b>	157	<b>0.27</b>	1.21	<b>4.47</b>	15.24	<b>483</b>	3,384
カモシカ	<b>54</b>	92	<b>1.89</b>	0.63	<b>29.27</b>	14.40	<b>4,679</b>	2,132
ハクビシン	<b>150</b>	771	<b>3.76</b>	2.44	<b>67.39</b>	77.36	<b>13,476</b>	13,945
アライグマ	<b>18</b>	104	<b>0.33</b>	0.35	<b>12.63</b>	8.41	<b>2,325</b>	2,072
タヌキ	<b>10</b>	47	<b>0.25</b>	0.07	<b>2.24</b>	2.36	<b>636</b>	304
ヌートリア	<b>6</b>	19	<b>0.18</b>	0.30	<b>4.00</b>	1.81	<b>536</b>	601
その他獣類	<b>28</b>	81	<b>1.07</b>	0.35	<b>22.35</b>	4.49	<b>3,255</b>	1,172
獣類計	<b>1,015</b>	3,203	<b>36.62</b>	34.60	<b>487.76</b>	393.69	<b>87,547</b>	75,443
合計	<b>2,618</b>	5,059	<b>50.47</b>	51.52	<b>723.75</b>	620.72	<b>134,305</b>	119,687



表Ⅱ 1-2 鳥獣別農作物被害件数、被害面積、被害金額

2 鳥獣別の農作物被害の明細

表Ⅱ 2 - 1 【鳥類】

(単位：被害面積 (ha)、被害量 (t)、被害金額 (千円))

カラス		被害面積		被害量		被害金額	
農作物名	統計作物	R2		R2		R2	
とまと	野菜	0.82	0.28	46.71	25.15	9,074	4,858
ぶどう	果樹	0.73	0.03	5.72	0.27	6,542	294
きゅうり	野菜	0.45	0.26	21.46	23.14	3,917	4,082
すいか	野菜	1.39	0.85	32.24	28.94	3,267	2,751
柿	果樹	1.21	1.02	9.44	10.09	3,034	3,117
とうもろこし	野菜	0.92	0.43	6.62	4.68	1,843	1,189
なす	野菜	0.26	0.08	7.69	4.16	1,469	774
いちじく	果樹	0.20	0.14	1.82	2.83	1,421	2,033
えんどう	豆類	0.12	0.01	0.77	0.09	418	46
麦	麦類	0.10	0.75	2.69	4.20	409	643
きゃべつ	野菜	0.18	0.01	4.23	0.50	221	25
梨	果樹	0.04	0.70	0.53	11.16	217	4,240
桃	果樹	0.08	0.15	0.32	1.69	188	924
かぼちゃ	野菜	0.20	0.05	1.23	0.60	123	55
水稲	稲	0.11	2.99	0.49	14.94	112	3,277
ブルーベリー	果樹	0.04	0.08	0.06	0.15	99	368
さつまいも	いも類	0.08	0.02	0.76	0.24	86	26
茶	その他	0.00	0.00	0.01	0.00	29	0
じゃがいも	いも類	0.01	0.00	0.18	0.00	12	0
さといも	いも類	0.01	0.06	0.05	0.07	7	22
花木	その他	0.01	0.00	0.07	0.00	5	0
大豆	豆類	0.07	0.00	0.01	0.00	3	0
たけのこ	野菜	0.10	0.00	0.00	0.00	0	0
そば	麦類	0.03	0.00	0.00	0.00	0	0
小豆	豆類	0.01	0.00	0.00	0.00	0	0
飼料作物	飼料作物	0.00	0.01	0.00	0.36	0	3
自然薯	いも類	0.00	0.00	0.00	0.00	0	0
しいたけ	野菜	0.00	0.00	0.00	0.00	0	0
わさび	野菜	0.00	0.00	0.00	0.00	0	0
その他果樹	果樹	0.45	0.23	2.64	2.27	847	701
その他野菜類	野菜	0.60	0.32	12.92	12.56	674	647
その他芋類	いも類	0.00	0.01	0.11	0.32	8	22
その他豆類	豆類	0.30	0.06	0.07	0.06	21	18
合計		8.52	8.54	158.84	148.47	34,046	30,115

スズメ		被害面積		被害量		被害金額	
農作物名	統計作物	R2		R2		R2	
麦	麦類	0.20	0.85	8.42	4.76	1,283	727
水稲	稲	1.14	4.07	5.36	20.34	1,218	4,469
とまと	野菜	0.05	0.00	2.14	0.00	416	0
ブルーベリー	果樹	0.06	0.00	0.11	0.00	272	0
いちじく	果樹	0.03	0.01	0.25	0.20	196	144
ぶどう	果樹	0.03	0.00	0.17	0.00	194	0
桃	果樹	0.04	0.00	0.27	0.00	158	0
とうもろこし	野菜	0.04	0.01	0.25	0.11	70	28
じゃがいも	いも類	0.03	0.00	0.41	0.00	29	0
えんどう	豆類	0.01	0.00	0.05	0.00	27	0
きゃべつ	野菜	0.01	0.00	0.35	0.00	18	0
きゅうり	野菜	0.00	0.01	0.04	0.10	7	31
なす	野菜	0.00	0.00	0.02	0.00	4	0
しいたけ	野菜	0.00	0.00	0.00	0.00	0	0
茶	その他	0.00	0.00	0.00	0.00	0	0
たけのこ	野菜	0.00	0.00	0.00	0.00	0	0
かぼちゃ	野菜	0.00	0.00	0.00	0.00	0	0
さといも	いも類	0.00	0.00	0.00	0.00	0	0
すいか	野菜	0.00	0.00	0.00	0.00	0	0
小豆	豆類	0.00	0.00	0.00	0.00	0	0
わさび	野菜	0.00	0.00	0.00	0.00	0	0
大豆	豆類	0.00	0.00	0.00	0.00	0	0
花木	その他	0.00	0.00	0.00	0.00	0	0
さつまいも	いも類	0.00	0.00	0.00	0.00	0	0
そば	麦類	0.00	0.00	0.00	0.00	0	0
梨	果樹	0.00	0.00	0.00	0.00	0	0
飼料作物	飼料作物	0.00	0.00	0.00	0.00	0	0
自然薯	いも類	0.00	0.00	0.00	0.00	0	0
その他果樹	果樹	0.02	0.00	0.19	0.00	61	0
その他野菜類	野菜	0.07	0.00	1.53	0.00	79	0
その他芋類	いも類	0.00	0.00	0.00	0.00	0	0
その他豆類	豆類	0.03	0.00	0.01	0.00	3	0
合計	総計	1.76	4.95	19.59	25.51	4,041	5,399

ハト		被害面積		被害量		被害金額	
農作物名	統計作物	R2		R2		R2	
えんどう	豆類	0.12	0.02	0.66	0.19	361	98
とまと	野菜	0.00	0.00	0.21	0.00	41	0
大豆	豆類	0.23	0.40	0.11	0.44	36	138
とうもろこし	野菜	0.01	0.01	0.12	0.11	33	28
花木	その他	0.01	0.00	0.23	0.00	18	0
小豆	豆類	0.03	0.00	0.01	0.00	4	0
すいか	野菜	0.01	0.00	0.03	0.00	3	0
そば	麦類	0.06	0.26	0.01	0.07	2	20
ぶどう	果樹	0.00	0.00	0.00	0.00	0	0
さといも	いも類	0.00	0.00	0.00	0.00	0	0
柿	果樹	0.00	0.00	0.00	0.00	0	0
しいたけ	野菜	0.00	0.00	0.00	0.00	0	0
麦	麦類	0.00	0.02	0.00	0.11	0	17
ブルーベリー	果樹	0.00	0.00	0.00	0.00	0	0
じゃがいも	いも類	0.00	0.00	0.00	0.00	0	0
わさび	野菜	0.00	0.00	0.00	0.00	0	0
さつまいも	いも類	0.00	0.00	0.00	0.00	0	0
たけのこ	野菜	0.00	0.00	0.00	0.00	0	0
飼料作物	飼料作物	0.00	0.00	0.00	0.00	0	0
自然薯	いも類	0.00	0.00	0.00	0.00	0	0
水稲	稲	0.00	0.18	0.00	0.90	0	197
きゃべつ	野菜	0.00	0.00	0.00	0.00	0	0
きゅうり	野菜	0.00	0.00	0.00	0.00	0	0
茶	その他	0.00	0.00	0.00	0.00	0	0
桃	果樹	0.00	0.00	0.00	0.00	0	0
梨	果樹	0.00	0.00	0.00	0.00	0	0
かぼちゃ	野菜	0.00	0.00	0.00	0.00	0	0
いちじく	果樹	0.00	0.00	0.00	0.00	0	0
なす	野菜	0.00	0.00	0.00	0.00	0	0
その他果樹	果樹	0.00	0.00	0.00	0.00	0	0
その他野菜類	野菜	0.00	0.00	0.10	0.00	5	0
その他芋類	いも類	0.00	0.00	0.00	0.00	0	0
その他豆類	豆類	0.02	0.00	0.01	0.00	3	0
合計		0.49	0.89	1.49	1.82	506	498

ヒヨドリ		被害面積		被害量		被害金額	
農作物名	統計作物	R2		R2		R2	
いちじく	果樹	0.10	0.00	1.12	0.00	873	0
柿	果樹	0.16	0.15	1.35	1.48	429	457
きゃべつ	野菜	0.23	0.00	7.16	0.00	373	0
わさび	野菜	0.02	0.17	0.07	8.43	364	425
とまと	野菜	0.02	0.00	1.72	0.00	334	0
えんどう	豆類	0.06	0.00	0.42	0.00	225	0
ブルーベリー	果樹	0.14	0.16	0.19	0.30	222	736
とうもろこし	野菜	0.09	0.00	0.74	0.00	208	0
すいか	野菜	0.07	0.01	1.55	0.34	157	32
きゅうり	野菜	0.01	0.01	0.66	0.89	120	157
さつまいも	いも類	0.05	0.00	0.52	0.00	59	0
梨	果樹	0.01	0.02	0.12	0.32	49	122
ぶどう	果樹	0.01	0.01	0.04	0.09	45	98
花木	その他	0.04	0.13	0.41	3.90	33	312
桃	果樹	0.00	0.01	0.03	0.11	18	60
しいたけ	野菜	0.00	0.00	0.02	0.00	10	0
水稲	稲	0.01	0.00	0.03	0.00	7	0
じゃがいも	いも類	0.00	0.00	0.07	0.00	5	0
さといも	いも類	0.00	0.00	0.01	0.00	1	0
そば	麦類	0.00	0.00	0.00	0.00	0	0
大豆	豆類	0.00	0.00	0.00	0.00	0	0
たけのこ	野菜	0.00	0.00	0.00	0.00	0	0
飼料作物	飼料作物	0.00	0.00	0.00	0.00	0	0
茶	その他	0.00	0.00	0.00	0.00	0	0
自然薯	いも類	0.00	0.00	0.00	0.00	0	0
麦	麦類	0.00	0.00	0.00	0.00	0	0
小豆	豆類	0.00	0.00	0.00	0.00	0	0
かぼちゃ	野菜	0.00	0.00	0.00	0.00	0	0
なす	野菜	0.00	0.00	0.00	0.00	0	0
その他果樹	果樹	0.09	0.01	0.92	0.10	294	31
その他野菜類	野菜	0.33	0.24	10.87	9.43	565	486
その他芋類	いも類	0.01	0.00	0.07	0.00	5	0
その他豆類	豆類	0.01	0.01	0.00	0.01	0	3
合計		1.46	0.93	28.09	25.40	4,396	2,919

2 鳥獣別の農作物被害の明細

表Ⅱ 2-2【鳥類】

〔単位：被害面積 (ha)、被害量 (t)、被害金額 (千円)〕

ムクドリ		被害面積		被害量		被害金額	
農作物名	統計作物	R2		R2		R2	
いちじく	果樹	0.06	0.01	0.51	0.20	397	144
えんどう	豆類	0.11	0.00	0.72	0.00	393	0
梨	果樹	0.04	0.16	0.61	2.56	251	972
きゃべつ	野菜	0.15	0.01	4.76	0.50	244	25
すいか	野菜	0.11	0.00	2.14	0.00	218	0
とまと	野菜	0.02	0.08	1.02	0.79	198	244
柿	果樹	0.11	0.01	0.62	0.90	197	174
とうもろこし	野菜	0.03	0.01	0.19	0.11	53	28
さつまいも	いも類	0.02	0.00	0.27	0.00	31	0
ブルーベリー	果樹	0.00	0.00	0.02	0.00	25	0
なす	野菜	0.00	0.00	0.13	0.00	24	0
ぶどう	果樹	0.00	0.10	0.02	0.93	23	1,017
きゅうり	野菜	0.00	0.02	0.12	0.04	22	98
かぼちゃ	野菜	0.00	0.05	0.02	0.25	2	55
水稲	稲	0.01	0.00	0.01	0.00	2	0
しいたけ	野菜	0.00	0.00	0.00	0.00	0	0
そば	麦類	0.00	0.26	0.00	7.80	0	623
桃	果樹	0.00	0.00	0.00	0.00	0	0
じゃがいも	いも類	0.00	0.00	0.00	0.00	0	0
自然薯	いも類	0.00	0.12	0.00	1.36	0	744
小豆	豆類	0.00	0.00	0.00	0.00	0	0
大豆	豆類	0.01	0.00	0.00	0.00	0	0
わさび	野菜	0.00	0.00	0.00	0.00	0	0
茶	その他	0.00	0.00	0.00	0.00	0	0
花木	その他	0.00	0.00	0.00	0.00	0	0
麦	麦類	0.00	0.00	0.00	0.00	0	0
たけのこ	野菜	0.00	0.00	0.00	0.00	0	0
さといも	いも類	0.00	0.00	0.00	0.00	0	0
飼料作物	飼料作物	0.00	0.00	0.00	0.00	0	0
その他果樹	果樹	0.06	0.01	0.56	0.10	181	31
その他野菜類	野菜	0.21	0.15	7.07	5.89	365	303
その他芋類	いも類	0.00	0.00	0.00	0.00	0	0
その他豆類	豆類	0.00	0.00	0.00	0.00	0	0
合計		0.94	0.99	18.79	21.43	2,626	4,458

カモ		被害面積		被害量		被害金額	
農作物名	統計作物	R2		R2		R2	
水稲	稲	0.15	0.51	0.73	2.55	166	559
ぶどう	果樹	0.00	0.00	0.00	0.00	0	0
柿	果樹	0.00	0.00	0.00	0.00	0	0
えんどう	豆類	0.00	0.00	0.00	0.00	0	0
麦	麦類	0.00	0.00	0.00	0.00	0	0
かぼちゃ	野菜	0.00	0.00	0.00	0.00	0	0
わさび	野菜	0.00	0.00	0.00	0.00	0	0
きゃべつ	野菜	0.00	0.00	0.00	0.00	0	0
自然薯	いも類	0.00	0.00	0.00	0.00	0	0
きゅうり	野菜	0.00	0.00	0.00	0.00	0	0
茶	その他	0.00	0.00	0.00	0.00	0	0
さつまいも	いも類	0.00	0.00	0.00	0.00	0	0
いちじく	果樹	0.00	0.00	0.00	0.00	0	0
さといも	いも類	0.00	0.00	0.00	0.00	0	0
ブルーベリー	果樹	0.00	0.00	0.00	0.00	0	0
しいたけ	野菜	0.00	0.00	0.00	0.00	0	0
花木	その他	0.00	0.00	0.00	0.00	0	0
じゃがいも	いも類	0.00	0.00	0.00	0.00	0	0
飼料作物	飼料作物	0.00	0.00	0.00	0.00	0	0
すいか	野菜	0.00	0.00	0.00	0.00	0	0
小豆	豆類	0.00	0.00	0.00	0.00	0	0
そば	麦類	0.00	0.00	0.00	0.00	0	0
大豆	豆類	0.00	0.00	0.00	0.00	0	0
たけのこ	野菜	0.00	0.00	0.00	0.00	0	0
桃	果樹	0.00	0.00	0.00	0.00	0	0
とうもろこし	野菜	0.00	0.00	0.00	0.00	0	0
梨	果樹	0.00	0.00	0.00	0.00	0	0
とまと	野菜	0.00	0.00	0.00	0.00	0	0
なす	野菜	0.00	0.00	0.00	0.00	0	0
その他果樹	果樹	0.00	0.00	0.00	0.00	0	0
その他野菜類	野菜	0.00	0.00	0.00	0.00	0	0
その他芋類	いも類	0.00	0.00	0.00	0.00	0	0
その他豆類	豆類	0.00	0.00	0.00	0.00	0	0
合計		0.15	0.51	0.73	2.55	166	559

サギ		被害面積		被害量		被害金額	
農作物名	統計作物	R2		R2		R2	
水稲	稲	0.07	0.04	0.26	0.20	59	44
さつまいも	いも類	0.02	0.00	0.28	0.00	32	0
柿	果樹	0.00	0.01	0.00	0.10	0	31
ぶどう	果樹	0.00	0.00	0.00	0.00	0	0
えんどう	豆類	0.00	0.00	0.00	0.00	0	0
きゃべつ	野菜	0.00	0.00	0.00	0.00	0	0
わさび	野菜	0.00	0.00	0.00	0.00	0	0
きゅうり	野菜	0.00	0.00	0.00	0.00	0	0
自然薯	いも類	0.00	0.00	0.00	0.00	0	0
茶	その他	0.00	0.00	0.00	0.00	0	0
かぼちゃ	野菜	0.00	0.00	0.00	0.00	0	0
麦	麦類	0.00	0.00	0.00	0.00	0	0
いちじく	果樹	0.00	0.00	0.00	0.00	0	0
さといも	いも類	0.00	0.00	0.00	0.00	0	0
ブルーベリー	果樹	0.00	0.00	0.00	0.00	0	0
しいたけ	野菜	0.00	0.00	0.00	0.00	0	0
花木	その他	0.00	0.00	0.00	0.00	0	0
じゃがいも	いも類	0.00	0.00	0.00	0.00	0	0
飼料作物	飼料作物	0.00	0.00	0.00	0.00	0	0
すいか	野菜	0.00	0.00	0.00	0.00	0	0
小豆	豆類	0.00	0.00	0.00	0.00	0	0
そば	麦類	0.00	0.00	0.00	0.00	0	0
大豆	豆類	0.00	0.00	0.00	0.00	0	0
たけのこ	野菜	0.00	0.00	0.00	0.00	0	0
桃	果樹	0.00	0.00	0.00	0.00	0	0
とうもろこし	野菜	0.00	0.00	0.00	0.00	0	0
梨	果樹	0.00	0.00	0.00	0.00	0	0
とまと	野菜	0.00	0.00	0.00	0.00	0	0
なす	野菜	0.00	0.00	0.00	0.00	0	0
その他果樹	果樹	0.00	0.00	0.00	0.00	0	0
その他野菜類	野菜	0.00	0.01	0.00	0.39	0	20
その他芋類	いも類	0.00	0.00	0.00	0.00	0	0
その他豆類	豆類	0.00	0.00	0.00	0.00	0	0
合計		0.09	0.06	0.54	0.69	91	95

キジ		被害面積		被害量		被害金額	
農作物名	統計作物	R2		R2		R2	
なす	野菜	0.05	0.00	1.10	0.00	211	0
すいか	野菜	0.10	0.00	1.78	0.00	182	0
とうもろこし	野菜	0.06	0.00	0.51	0.00	142	0
とまと	野菜	0.02	0.00	0.68	0.00	132	0
さつまいも	いも類	0.05	0.00	0.63	0.00	72	0
きゃべつ	野菜	0.05	0.00	1.38	0.00	70	0
えんどう	豆類	0.01	0.00	0.03	0.00	16	0
じゃがいも	いも類	0.01	0.00	0.17	0.00	12	0
かぼちゃ	野菜	0.01	0.01	0.03	0.12	3	11
桃	果樹	0.00	0.00	0.00	0.00	0	0
小豆	豆類	0.00	0.00	0.00	0.00	0	0
花木	その他	0.00	0.00	0.00	0.00	0	0
そば	麦類	0.00	0.00	0.00	0.00	0	0
大豆	豆類	0.00	0.00	0.00	0.00	0	0
たけのこ	野菜	0.00	0.00	0.00	0.00	0	0
しいたけ	野菜	0.00	0.00	0.00	0.00	0	0
柿	果樹	0.00	0.00	0.00	0.00	0	0
きゅうり	野菜	0.00	0.01	0.00	0.89	0	157
飼料作物	飼料作物	0.00	0.00	0.00	0.00	0	0
自然薯	いも類	0.00	0.00	0.00	0.00	0	0
さといも	いも類	0.00	0.00	0.00	0.00	0	0
水稲	稲	0.00	0.03	0.00	0.15	0	33
梨	果樹	0.00	0.00	0.00	0.00	0	0
茶	その他	0.00	0.00	0.00	0.00	0	0
ぶどう	果樹	0.00	0.00	0.00	0.00	0	0
麦	麦類	0.00	0.00	0.00	0.00	0	0
ブルーベリー	果樹	0.00	0.00	0.00	0.00	0	0
わさび	野菜	0.00	0.00	0.00	0.00	0	0
いちじく	果樹	0.00	0.00	0.00	0.00	0	0
その他果樹	果樹	0.00	0.00	0.00	0.00	0	0
その他野菜類	野菜	0.05	0.00	0.73	0.00	38	0
その他芋類	いも類	0.00	0.00	0.00	0.00	0	0
その他豆類	豆類	0.01	0.00	0.00	0.00	0	0
合計		0.42	0.05	7.04	1.16	878	201

2 鳥獣別の農作物被害の明細

表Ⅱ 2-3【鳥類】

〔単位：被害面積 (ha)、被害量 (t)、被害金額 (千円)〕

カワウ		被害面積		被害量		被害金額	
農作物名	統計作物	被害面積		被害量		被害金額	
		R2		R2		R2	
飼料作物	飼料作物	0.02	0.00	0.88	0.00	8	0
ブルーベリー	果樹	0.00	0.00	0.00	0.00	0	0
茶	その他	0.00	0.00	0.00	0.00	0	0
自然薯	いも類	0.00	0.00	0.00	0.00	0	0
かぼちゃ	野菜	0.00	0.00	0.00	0.00	0	0
いちじく	果樹	0.00	0.00	0.00	0.00	0	0
きゃべつ	野菜	0.00	0.00	0.00	0.00	0	0
花木	その他	0.00	0.00	0.00	0.00	0	0
きゅうり	野菜	0.00	0.00	0.00	0.00	0	0
水稲	稲	0.00	0.00	0.00	0.00	0	0
さつまいも	いも類	0.00	0.00	0.00	0.00	0	0
麦	麦類	0.00	0.00	0.00	0.00	0	0
さといも	いも類	0.00	0.00	0.00	0.00	0	0
ぶどう	果樹	0.00	0.00	0.00	0.00	0	0
しいたけ	野菜	0.00	0.00	0.00	0.00	0	0
わさび	野菜	0.00	0.00	0.00	0.00	0	0
じゃがいも	いも類	0.00	0.00	0.00	0.00	0	0
えんどう	豆類	0.00	0.00	0.00	0.00	0	0
柿	果樹	0.00	0.00	0.00	0.00	0	0
すいか	野菜	0.00	0.00	0.00	0.00	0	0
小豆	豆類	0.00	0.00	0.00	0.00	0	0
そば	麦類	0.00	0.00	0.00	0.00	0	0
大豆	豆類	0.00	0.00	0.00	0.00	0	0
たけのこ	野菜	0.00	0.00	0.00	0.00	0	0
桃	果樹	0.00	0.00	0.00	0.00	0	0
とうもろこし	野菜	0.00	0.00	0.00	0.00	0	0
梨	果樹	0.00	0.00	0.00	0.00	0	0
とまと	野菜	0.00	0.00	0.00	0.00	0	0
なす	野菜	0.00	0.00	0.00	0.00	0	0
その他果樹	果樹	0.00	0.00	0.00	0.00	0	0
その他野菜類	野菜	0.00	0.00	0.00	0.00	0	0
その他芋類	いも類	0.00	0.00	0.00	0.00	0	0
その他豆類	豆類	0.00	0.00	0.00	0.00	0	0
合計		0.02	0.00	0.88	0.00	8	0

鳥類合計		被害面積		被害量		被害金額	
農作物名	統計作物	被害面積		被害量		被害金額	
		R2		R2		R2	
とまと	野菜	0.93	0.29	52.48	26.05	10,195	5,032
ぶどう	果樹	0.77	0.14	5.95	1.29	6,804	1,409
きゅうり	野菜	0.46	0.28	22.28	24.92	4,066	4,396
すいか	野菜	1.68	0.86	37.74	29.28	3,827	2,783
柿	果樹	1.48	1.27	11.43	12.56	3,666	3,880
いちじく	果樹	0.39	0.16	3.70	3.23	2,887	2,321
とうもろこし	野菜	1.15	0.46	8.43	5.01	2,349	1,273
なす	野菜	0.31	0.08	8.94	4.16	1,708	774
麦	麦類	0.30	0.03	11.11	0.28	1,692	144
水稲	稲	1.49	0.19	6.88	9.43	1,564	475
えんどう	豆類	0.43	1.62	2.65	9.07	1,440	1,387
きゃべつ	野菜	0.62	7.87	17.88	39.33	926	8,634
ブルーベリー	果樹	0.24	0.88	0.38	14.04	618	5,334
梨	果樹	0.09	0.26	1.26	0.49	517	1,202
わさび	野菜	0.02	0.00	0.07	0.00	364	0
桃	果樹	0.12	0.28	0.62	3.16	364	1,728
さつまいも	いも類	0.22	0.02	2.46	0.24	280	26
かぼちゃ	野菜	0.21	0.06	1.28	0.72	128	66
じゃがいも	いも類	0.05	0.39	0.83	11.70	58	935
花木	その他	0.06	0.00	0.71	0.00	56	0
大豆	豆類	0.31	0.46	0.12	0.51	39	160
茶	その他	0.00	0.00	0.01	0.00	29	0
しいたけ	野菜	0.00	0.00	0.02	0.00	10	0
さといも	いも類	0.01	0.00	0.06	0.00	8	0
飼料作物	飼料作物	0.02	0.00	0.88	0.00	8	0
小豆	豆類	0.04	0.01	0.01	0.36	4	3
そば	麦類	0.09	0.26	0.01	0.07	2	20
自然薯	いも類	0.00	0.00	0.00	0.00	0	0
たけのこ	野菜	0.10	0.00	0.00	0.00	0	0
その他果樹	果樹	0.62	0.25	4.31	2.47	1,383	763
その他野菜類	野菜	1.26	0.72	33.22	28.27	1,726	1,456
その他芋類	いも類	0.01	0.01	0.18	0.32	13	22
その他豆類	豆類	0.37	0.07	0.09	0.07	27	21
合計		13.85	16.92	235.99	227.03	46,758	44,244

2 鳥獣別の農作物被害の明細

表Ⅱ 2-4 【獣類】

【単位：被害面積 (ha)、被害量 (t)、被害金額 (千円)】

イノシシ		被害面積		被害量		被害金額	
農作物名	統計作物	R2		R2		R2	
		水稲	稲	4.73	11.51	22.39	57.55
とまと	野菜	0.51	0.21	20.88	18.83	4,058	3,635
さつまいも	いも類	2.66	0.86	35.12	10.52	4,016	1,145
桃	果樹	0.83	0.10	6.32	1.14	3,700	624
きゅうり	野菜	0.34	0.05	17.96	4.45	3,277	785
柿	果樹	1.10	0.17	5.71	1.69	1,843	523
すいか	野菜	0.83	0.94	17.31	32.04	1,764	3,049
いちじく	果樹	0.13	0.01	1.73	0.20	1,351	144
ブルーベリー	果樹	0.27	0.00	0.54	0.00	1,186	0
さといも	いも類	1.15	0.22	7.71	2.60	1,102	344
なす	野菜	0.21	0.01	5.48	0.52	1,049	97
自然薯	いも類	0.20	0.08	2.94	1.93	949	587
じゃがいも	いも類	0.70	0.23	11.90	7.40	842	506
花木	その他	0.60	0.34	9.85	10.20	791	815
えんどう	豆類	0.28	0.00	1.28	0.00	699	0
かぼちゃ	野菜	1.15	0.38	6.74	4.57	670	417
とうもろこし	野菜	0.21	0.08	1.21	0.88	338	224
茶	その他	0.02	0.18	0.11	1.56	316	4,654
梨	果樹	0.07	0.02	0.52	0.32	213	122
きゃべつ	野菜	0.09	0.02	2.63	1.00	135	50
飼料作物	飼料作物	0.35	0.00	8.00	0.00	71	0
しいたけ	野菜	0.03	0.06	0.09	0.06	45	18
大豆	豆類	0.40	0.04	0.13	0.40	42	202
麦	麦類	0.00	0.00	0.09	0.00	14	0
小豆	豆類	0.09	0.02	0.03	0.02	12	10
そば	麦類	0.08	0.25	0.01	0.07	2	20
わさび	野菜	0.00	6.41	0.00	0.00	0	0
ぶどう	果樹	0.00	0.22	0.00	1.27	0	7,898
たけのこ	野菜	0.82	0.00	0.00	0.00	0	0
その他果樹	果樹	5.64	0.43	55.60	4.23	17,967	1,304
その他野菜類	野菜	1.60	1.10	48.49	43.22	2,497	2,226
その他芋類	いも類	0.45	0.04	8.32	1.28	587	88
その他豆類	豆類	0.30	0.04	0.14	0.04	46	12
合計		25.84	24.02	299.23	207.99	54,675	42,143

サル		被害面積		被害量		被害金額	
農作物名	統計作物	R2		R2		R2	
		とうもろこし	野菜	0.06	0.89	0.41	9.62
すいか	野菜	0.04	0.05	0.78	1.70	80	161
柿	果樹	0.03	0.06	0.20	0.60	64	186
じゃがいも	いも類	0.03	0.01	0.57	0.32	40	22
とまと	野菜	0.00	0.00	0.09	0.00	17	0
きゅうり	野菜	0.00	0.00	0.09	0.00	16	0
小豆	豆類	0.00	0.00	0.00	0.00	0	0
わさび	野菜	0.00	0.00	0.00	0.00	0	0
桃	果樹	0.00	0.00	0.00	0.00	0	0
しいたけ	野菜	0.00	0.05	0.00	0.51	0	258
飼料作物	飼料作物	0.00	0.00	0.00	0.00	0	0
えんどう	豆類	0.00	0.01	0.00	0.09	0	46
大豆	豆類	0.00	0.03	0.00	0.03	0	9
かぼちゃ	野菜	0.00	0.04	0.00	0.48	0	44
さつまいも	いも類	0.00	0.01	0.00	0.12	0	13
そば	麦類	0.00	0.00	0.00	0.00	0	0
さといも	いも類	0.00	0.00	0.00	0.00	0	0
花木	その他	0.00	0.00	0.00	0.00	0	0
たけのこ	野菜	0.00	0.00	0.00	0.00	0	0
自然薯	いも類	0.00	0.00	0.00	0.00	0	0
きゃべつ	野菜	0.00	0.00	0.00	0.00	0	0
水稲	稲	0.00	0.01	0.00	0.05	0	11
梨	果樹	0.00	0.00	0.00	0.00	0	0
茶	その他	0.00	0.00	0.00	0.00	0	0
いちじく	果樹	0.00	0.00	0.00	0.00	0	0
麦	麦類	0.00	0.00	0.00	0.00	0	0
ぶどう	果樹	0.00	0.00	0.00	0.00	0	0
ブルーベリー	果樹	0.00	0.00	0.00	0.00	0	0
なす	野菜	0.00	0.01	0.00	0.52	0	97
その他果樹	果樹	0.03	0.01	0.11	0.10	36	31
その他野菜類	野菜	0.08	0.02	2.22	0.78	116	40
その他芋類	いも類	0.00	0.01	0.00	0.32	0	22
その他豆類	豆類	0.00	0.00	0.00	0.00	0	0
合計		0.27	1.21	4.47	15.24	483	3,384

シカ		被害面積		被害量		被害金額	
農作物名	統計作物	R2		R2		R2	
		茶	その他	0.05	0.00	0.50	0.00
きゅうり	野菜	0.17	0.05	7.24	4.45	1,322	785
なす	野菜	0.12	0.02	5.17	1.04	990	193
水稲	稲	0.83	2.87	3.89	14.35	889	3,153
とまと	野菜	0.08	0.05	2.68	4.49	521	867
花木	その他	0.14	0.04	2.59	0.49	207	54
さつまいも	いも類	0.17	0.37	1.79	11.10	205	888
きゃべつ	野菜	0.11	0.03	3.26	1.49	166	75
さといも	いも類	0.18	0.07	1.08	0.82	154	108
じゃがいも	いも類	0.12	0.00	1.89	0.00	134	0
麦	麦類	0.01	0.00	0.87	0.00	132	0
桃	果樹	0.04	0.00	0.20	0.00	117	0
柿	果樹	0.05	0.09	0.32	0.88	104	271
かぼちゃ	野菜	0.12	0.03	0.84	0.36	84	33
とうもろこし	野菜	0.05	0.05	0.25	0.54	70	137
すいか	野菜	0.02	0.00	0.45	0.00	45	0
梨	果樹	0.01	0.00	0.05	0.00	21	0
しいたけ	野菜	0.00	0.32	0.03	3.27	15	1,654
大豆	豆類	0.02	0.39	0.01	0.41	3	127
ブルーベリー	果樹	0.00	0.17	0.00	0.00	0	0
そば	麦類	0.00	0.02	0.00	0.18	0	92
小豆	豆類	0.00	0.07	0.00	0.06	0	28
えんどう	豆類	0.00	0.01	0.00	0.00	0	0
たけのこ	野菜	0.05	0.00	0.00	0.00	0	0
いちじく	果樹	0.00	0.00	0.00	0.00	0	0
飼料作物	飼料作物	0.00	0.00	0.00	0.00	0	0
自然薯	いも類	0.00	0.00	0.00	0.00	0	0
わさび	野菜	0.00	0.00	0.00	0.00	0	0
ぶどう	果樹	0.00	0.00	0.00	0.00	0	0
その他果樹	果樹	0.08	0.12	0.55	1.18	176	364
その他野菜類	野菜	0.41	0.42	10.58	16.48	543	849
その他芋類	いも類	0.13	0.00	1.91	0.00	135	0
その他豆類	豆類	0.07	0.04	0.03	0.04	9	12
合計		3.03	5.23	46.18	61.63	7,482	9,690

カモシカ		被害面積		被害量		被害金額	
農作物名	統計作物	R2		R2		R2	
		茶	その他	0.04	0.03	0.25	0.26
きゅうり	野菜	0.08	0.00	3.35	0.00	611	0
なす	野菜	0.09	0.00	2.36	0.00	452	0
すいか	野菜	0.13	0.01	2.73	0.34	279	32
花木	その他	0.12	0.19	2.99	5.70	240	455
とうもろこし	野菜	0.09	0.02	0.82	0.22	228	56
とまと	野菜	0.04	0.00	1.13	0.00	220	0
きゃべつ	野菜	0.09	0.01	2.13	0.50	108	25
水稲	稲	0.08	0.05	0.41	0.25	94	55
柿	果樹	0.03	0.09	0.28	0.88	90	271
さつまいも	いも類	0.05	0.00	0.76	0.00	87	0
えんどう	豆類	0.01	0.00	0.07	0.00	38	0
大豆	豆類	0.04	0.02	0.03	0.24	10	22
かぼちゃ	野菜	0.01	0.00	0.08	0.00	8	0
いちじく	果樹	0.00	0.00	0.00	0.00	0	0
そば	麦類	0.00	0.00	0.00	0.00	0	0
しいたけ	野菜	0.00	0.00	0.00	0.00	0	0
たけのこ	野菜	0.00	0.00	0.00	0.00	0	0
飼料作物	飼料作物	0.00	0.00	0.00	0.00	0	0
自然薯	いも類	0.00	0.00	0.00	0.00	0	0
小豆	豆類	0.00	0.00	0.00	0.00	0	0
さといも	いも類	0.00	0.00	0.00	0.00	0	0
麦	麦類	0.00	0.00	0.00	0.00	0	0
梨	果樹	0.00	0.00	0.00	0.00	0	0
桃	果樹	0.00	0.00	0.00	0.00	0	0
ブルーベリー	果樹	0.00	0.00	0.00	0.00	0	0
じゃがいも	いも類	0.00	0.00	0.00	0.00	0	0
わさび	野菜	0.00	0.00	0.00	0.00	0	0
ぶどう	果樹	0.00	0.00	0.00	0.00	0	0
その他果樹	果樹	0.32	0.05	3.15	0.49	1,018	151
その他野菜類	野菜	0.44	0.14	8.63	5.50	443	283
その他芋類	いも類	0.00	0.00	0.00	0.00	0	0
その他豆類	豆類	0.23	0.02	0.10	0.02	33	6
合計		1.89	0.63	29.27	14.40	4,679	2,132



2 鳥獣別の農作物被害の明細

表Ⅱ-5【獣類】

(単位：被害面積 (ha)、被害量 (t)、被害金額 (千円))

ハクビシン		被害面積		被害量		被害金額	
農作物名	統計作物	R2	R2	R2	R2	R2	R2
とまと	野菜	0.45	0.31	23.21	27.81	4,510	5,369
いちじく	果樹	0.18	0.02	2.66	0.41	2,078	294
とうもろこし	野菜	0.68	0.46	5.73	5.00	1,595	1,270
きゅうり	野菜	0.19	0.11	8.14	9.79	1,487	1,727
すいか	野菜	0.43	0.42	9.49	14.28	968	1,353
なす	野菜	0.09	0.03	2.69	1.56	515	291
さつまいも	いも類	0.25	0.01	3.21	0.12	368	13
桃	果樹	0.09	0.07	0.53	0.79	310	432
柿	果樹	0.12	0.27	0.52	2.65	168	816
かぼちゃ	野菜	0.16	0.01	0.76	0.12	76	11
梨	果樹	0.01	0.05	0.18	0.80	74	304
水稲	稲	0.05	0.14	0.22	0.70	50	154
じゃがいも	いも類	0.02	0.00	0.55	0.00	39	0
さといも	いも類	0.01	0.08	0.09	0.75	13	821
ぶどう	果樹	0.00	0.00	0.01	0.00	11	0
きゃべつ	野菜	0.00	0.00	0.21	0.00	11	0
大豆	豆類	0.11	0.01	0.02	0.01	7	3
飼料作物	飼料作物	0.00	0.00	0.00	0.00	0	0
小豆	豆類	0.00	0.00	0.00	0.00	0	0
自然薯	いも類	0.00	0.00	0.00	0.00	0	0
えんどう	豆類	0.00	0.00	0.00	0.00	0	0
茶	その他	0.00	0.01	0.00	0.01	0	5
麦	麦類	0.00	0.00	0.00	0.00	0	0
そば	麦類	0.00	0.00	0.00	0.00	0	0
しいたけ	野菜	0.00	0.00	0.00	0.00	0	0
たけのこ	野菜	0.00	0.00	0.00	0.00	0	0
花木	その他	0.00	0.01	0.00	0.30	0	24
ブルーベリー	果樹	0.07	0.07	0.08	0.13	0	319
わさび	野菜	0.00	0.00	0.00	0.00	0	0
その他果樹	果樹	0.38	0.04	2.58	0.40	835	124
その他野菜類	野菜	0.29	0.29	6.29	11.39	326	587
その他芋類	いも類	0.01	0.01	0.14	0.32	10	22
その他豆類	豆類	0.17	0.02	0.08	0.02	25	6
合計		3.76	2.44	67.39	77.36	13,476	13,945

タヌキ		被害面積		被害量		被害金額	
農作物名	統計作物	R2	R2	R2	R2	R2	R2
とうもろこし	野菜	0.12	0.00	1.15	0.00	320	0
いちじく	果樹	0.05	0.00	0.31	0.00	242	0
すいか	野菜	0.04	0.04	0.42	1.36	43	130
水稲	稲	0.01	0.00	0.06	0.00	14	0
かぼちゃ	野菜	0.01	0.00	0.04	0.00	4	0
自然薯	いも類	0.00	0.00	0.00	0.00	0	0
さつまいも	いも類	0.00	0.00	0.00	0.00	0	0
きゃべつ	野菜	0.00	0.00	0.00	0.00	0	0
さといも	いも類	0.00	0.00	0.00	0.00	0	0
柿	果樹	0.00	0.00	0.00	0.00	0	0
しいたけ	野菜	0.00	0.00	0.00	0.00	0	0
えんどう	豆類	0.00	0.00	0.00	0.00	0	0
じゃがいも	いも類	0.00	0.00	0.00	0.00	0	0
ぶどう	果樹	0.00	0.00	0.00	0.00	0	0
ブルーベリー	果樹	0.00	0.00	0.00	0.00	0	0
わさび	野菜	0.00	0.00	0.00	0.00	0	0
花木	その他	0.00	0.00	0.00	0.00	0	0
そば	麦類	0.00	0.00	0.00	0.00	0	0
飼料作物	飼料作物	0.00	0.00	0.00	0.00	0	0
小豆	豆類	0.00	0.00	0.00	0.00	0	0
きゅうり	野菜	0.00	0.01	0.00	0.89	0	157
大豆	豆類	0.00	0.00	0.00	0.00	0	0
たけのこ	野菜	0.00	0.00	0.00	0.00	0	0
茶	その他	0.00	0.00	0.00	0.00	0	0
桃	果樹	0.00	0.00	0.00	0.00	0	0
麦	麦類	0.00	0.02	0.00	0.11	0	17
梨	果樹	0.00	0.00	0.00	0.00	0	0
とまと	野菜	0.00	0.00	0.00	0.00	0	0
なす	野菜	0.00	0.00	0.00	0.00	0	0
その他果樹	果樹	0.00	0.00	0.00	0.00	0	0
その他野菜類	野菜	0.02	0.00	0.26	0.00	13	0
その他芋類	いも類	0.00	0.00	0.00	0.00	0	0
その他豆類	豆類	0.00	0.00	0.00	0.00	0	0
合計		0.25	0.07	2.24	2.36	636	304

アライグマ		被害面積		被害量		被害金額	
農作物名	統計作物	R2	R2	R2	R2	R2	R2
とまと	野菜	0.11	0.03	8.20	2.70	1,594	522
いちじく	果樹	0.04	0.00	0.31	0.00	242	0
とうもろこし	野菜	0.03	0.00	0.45	0.00	125	0
梨	果樹	0.04	0.00	0.28	0.00	115	0
きゅうり	野菜	0.00	0.02	0.20	1.78	37	314
すいか	野菜	0.01	0.03	0.28	1.02	28	97
なす	野菜	0.00	0.00	0.14	0.00	27	0
水稲	稲	0.01	0.17	0.04	0.85	9	187
柿	果樹	0.00	0.03	0.02	0.30	6	93
さつまいも	いも類	0.00	0.00	0.04	0.00	5	0
さといも	いも類	0.00	0.00	0.00	0.00	0	0
自然薯	いも類	0.00	0.00	0.00	0.00	0	0
かぼちゃ	野菜	0.00	0.00	0.00	0.00	0	0
たけのこ	野菜	0.00	0.00	0.00	0.00	0	0
そば	麦類	0.00	0.00	0.00	0.00	0	0
きゃべつ	野菜	0.00	0.00	0.00	0.00	0	0
花木	その他	0.00	0.00	0.00	0.00	0	0
えんどう	豆類	0.00	0.00	0.00	0.00	0	0
飼料作物	飼料作物	0.00	0.00	0.00	0.00	0	0
じゃがいも	いも類	0.00	0.01	0.00	0.32	0	22
小豆	豆類	0.00	0.00	0.00	0.00	0	0
大豆	豆類	0.00	0.00	0.00	0.00	0	0
桃	果樹	0.00	0.00	0.00	0.00	0	0
茶	その他	0.00	0.03	0.00	0.26	0	776
ぶどう	果樹	0.00	0.00	0.00	0.00	0	0
麦	麦類	0.00	0.00	0.00	0.00	0	0
ブルーベリー	果樹	0.00	0.00	0.00	0.00	0	0
しいたけ	野菜	0.00	0.00	0.00	0.00	0	0
わさび	野菜	0.00	0.00	0.00	0.00	0	0
その他果樹	果樹	0.00	0.00	0.00	0.00	0	0
その他野菜類	野菜	0.09	0.03	2.67	1.18	137	61
その他芋類	いも類	0.00	0.00	0.00	0.00	0	0
その他豆類	豆類	0.00	0.00	0.00	0.00	0	0
合計		0.33	0.35	12.63	8.41	2,325	2,072

ヌートリア		被害面積		被害量		被害金額	
農作物名	統計作物	R2	R2	R2	R2	R2	R2
なす	野菜	0.06	0.00	1.63	0.00	312	0
きゅうり	野菜	0.01	0.00	0.36	0.00	66	0
さつまいも	いも類	0.02	0.00	0.32	0.00	37	0
すいか	野菜	0.01	0.00	0.26	0.00	27	0
とうもろこし	野菜	0.02	0.00	0.09	0.00	25	0
飼料作物	飼料作物	0.00	0.00	0.00	0.00	0	0
ブルーベリー	果樹	0.00	0.00	0.00	0.00	0	0
大豆	豆類	0.00	0.00	0.00	0.00	0	0
さといも	いも類	0.00	0.00	0.00	0.00	0	0
花木	その他	0.00	0.00	0.00	0.00	0	0
しいたけ	野菜	0.00	0.00	0.00	0.00	0	0
小豆	豆類	0.00	0.00	0.00	0.00	0	0
じゃがいも	いも類	0.00	0.00	0.00	0.00	0	0
ぶどう	果樹	0.00	0.00	0.00	0.00	0	0
かぼちゃ	野菜	0.00	0.00	0.00	0.00	0	0
わさび	野菜	0.00	0.00	0.00	0.00	0	0
そば	麦類	0.00	0.00	0.00	0.00	0	0
柿	果樹	0.00	0.00	0.00	0.00	0	0
たけのこ	野菜	0.00	0.00	0.00	0.00	0	0
自然薯	いも類	0.00	0.00	0.00	0.00	0	0
茶	その他	0.00	0.00	0.00	0.00	0	0
水稲	稲	0.00	0.28	0.00	1.40	0	307
桃	果樹	0.00	0.00	0.00	0.00	0	0
きゃべつ	野菜	0.00	0.00	0.00	0.00	0	0
梨	果樹	0.00	0.00	0.00	0.00	0	0
麦	麦類	0.00	0.00	0.00	0.00	0	0
とまと	野菜	0.00	0.00	0.00	0.00	0	0
えんどう	豆類	0.00	0.00	0.00	0.00	0	0
いちじく	果樹	0.00	0.02	0.00	0.41	0	294
その他果樹	果樹	0.00	0.00	0.00	0.00	0	0
その他野菜類	野菜	0.06	0.00	1.34	0.00	69	0
その他芋類	いも類	0.00	0.00	0.00	0.00	0	0
その他豆類	豆類	0.00	0.00	0.00	0.00	0	0
合計		0.18	0.30	4.00	1.81	536	601

2 鳥獣別の農作物被害の明細

表Ⅱ 2-6【獣類】

〔単位：被害面積 (ha)、被害量 (t)、被害金額 (千円)〕

アナグマ		被害面積		被害量		被害金額	
農作物名	統計作物	R2		R2		R2	
		とうもろこし	野菜	0.04	0.00	0.37	0.00
水稲	稲	0.02	0.13	0.09	0.65	20	142
きゃべつ	野菜	0.04	0.01	0.36	0.50	18	25
さつまいも	いも類	0.00	0.00	0.01	0.00	1	0
さといも	いも類	0.00	0.00	0.01	0.00	1	0
きゅうり	野菜	0.00	0.00	0.00	0.00	0	0
柿	果樹	0.00	0.00	0.00	0.00	0	0
わさび	野菜	0.00	0.00	0.00	0.00	0	0
大豆	豆類	0.00	0.00	0.00	0.00	0	0
自然薯	いも類	0.00	0.00	0.00	0.00	0	0
えんどう	豆類	0.00	0.00	0.00	0.00	0	0
ぶどう	果樹	0.00	0.00	0.00	0.00	0	0
いちじく	果樹	0.00	0.00	0.00	0.00	0	0
しいたけ	野菜	0.00	0.00	0.00	0.00	0	0
ブルーベリー	果樹	0.00	0.00	0.00	0.00	0	0
じゃがいも	いも類	0.00	0.00	0.00	0.00	0	0
花木	その他	0.00	0.00	0.00	0.00	0	0
すいか	野菜	0.00	0.01	0.00	0.34	0	32
飼料作物	飼料作物	0.00	0.00	0.00	0.00	0	0
そば	麦類	0.00	0.00	0.00	0.00	0	0
かぼちゃ	野菜	0.00	0.00	0.00	0.00	0	0
小豆	豆類	0.00	0.00	0.00	0.00	0	0
たけのこ	野菜	0.00	0.00	0.00	0.00	0	0
茶	その他	0.00	0.03	0.00	0.26	0	776
桃	果樹	0.00	0.00	0.00	0.00	0	0
麦	麦類	0.00	0.00	0.00	0.00	0	0
梨	果樹	0.00	0.00	0.00	0.00	0	0
とまと	野菜	0.00	0.00	0.00	0.00	0	0
なす	野菜	0.00	0.00	0.00	0.00	0	0
その他果樹	果樹	0.00	0.00	0.00	0.00	0	0
その他野菜類	野菜	0.02	0.00	0.67	0.00	34	0
その他芋類	いも類	0.00	0.00	0.00	0.00	0	0
その他豆類	豆類	0.00	0.01	0.00	0.01	0	3
合計		0.12	0.19	1.51	1.76	177	978

ノウサギ		被害面積		被害量		被害金額	
農作物名	統計作物	R2		R2		R2	
		なす	野菜	0.29	0.00	9.52	0.00
きゅうり	野菜	0.08	0.00	2.26	0.00	413	0
とまと	野菜	0.04	0.00	2.08	0.00	404	0
大豆	豆類	0.09	0.04	0.06	0.04	20	12
さといも	いも類	0.01	0.00	0.11	0.00	16	0
桃	果樹	0.00	0.00	0.00	0.00	0	0
さつまいも	いも類	0.00	0.01	0.00	0.12	0	13
ブルーベリー	果樹	0.00	0.00	0.00	0.00	0	0
花木	その他	0.00	0.00	0.00	0.00	0	0
飼料作物	飼料作物	0.00	0.00	0.00	0.00	0	0
かぼちゃ	野菜	0.00	0.00	0.00	0.00	0	0
小豆	豆類	0.00	0.00	0.00	0.00	0	0
しいたけ	野菜	0.00	0.00	0.00	0.00	0	0
ぶどう	果樹	0.00	0.00	0.00	0.00	0	0
じゃがいも	いも類	0.00	0.00	0.00	0.00	0	0
わさび	野菜	0.00	0.00	0.00	0.00	0	0
すいか	野菜	0.00	0.00	0.00	0.00	0	0
柿	果樹	0.00	0.00	0.00	0.00	0	0
そば	麦類	0.00	0.00	0.00	0.00	0	0
自然薯	いも類	0.00	0.00	0.00	0.00	0	0
たけのこ	野菜	0.00	0.00	0.00	0.00	0	0
水稲	稲	0.00	0.04	0.00	0.20	0	44
とうもろこし	野菜	0.00	0.00	0.00	0.00	0	0
茶	その他	0.00	0.00	0.00	0.00	0	0
麦	麦類	0.00	0.00	0.00	0.00	0	0
きゃべつ	野菜	0.00	0.00	0.00	0.00	0	0
梨	果樹	0.00	0.00	0.00	0.00	0	0
えんどう	豆類	0.00	0.00	0.00	0.00	0	0
いちじく	果樹	0.00	0.00	0.00	0.00	0	0
その他果樹	果樹	0.02	0.00	0.16	0.00	52	0
その他野菜類	野菜	0.36	0.06	6.62	2.36	341	122
その他芋類	いも類	0.00	0.00	0.00	0.00	0	0
その他豆類	豆類	0.06	0.01	0.03	0.01	10	3
合計		0.95	0.16	20.84	2.73	3,078	194

キツネ		被害面積		被害量		被害金額	
農作物名	統計作物	R2		R2		R2	
		水稲	稲	0.00	0.00	0.00	0.00
麦	麦類	0.00	0.00	0.00	0.00	0	0
そば	麦類	0.00	0.00	0.00	0.00	0	0
茶	その他	0.00	0.00	0.00	0.00	0	0
大豆	豆類	0.00	0.00	0.00	0.00	0	0
小豆	豆類	0.00	0.00	0.00	0.00	0	0
えんどう	豆類	0.00	0.00	0.00	0.00	0	0
とまと	野菜	0.00	0.00	0.00	0.00	0	0
きゅうり	野菜	0.00	0.00	0.00	0.00	0	0
なす	野菜	0.00	0.00	0.00	0.00	0	0
とうもろこし	野菜	0.00	0.00	0.00	0.00	0	0
すいか	野菜	0.00	0.00	0.00	0.00	0	0
かぼちゃ	野菜	0.00	0.00	0.00	0.00	0	0
きゃべつ	野菜	0.00	0.00	0.00	0.00	0	0
さつまいも	いも類	0.00	0.00	0.00	0.00	0	0
じゃがいも	いも類	0.00	0.00	0.00	0.00	0	0
さといも	いも類	0.00	0.00	0.00	0.00	0	0
自然薯	いも類	0.00	0.00	0.00	0.00	0	0
しいたけ	野菜	0.00	0.00	0.00	0.00	0	0
たけのこ	野菜	0.00	0.00	0.00	0.00	0	0
わさび	野菜	0.00	0.00	0.00	0.00	0	0
いちじく	果樹	0.00	0.00	0.00	0.00	0	0
梨	果樹	0.00	0.00	0.00	0.00	0	0
桃	果樹	0.00	0.00	0.00	0.00	0	0
ぶどう	果樹	0.00	0.00	0.00	0.00	0	0
ブルーベリー	果樹	0.00	0.00	0.00	0.00	0	0
柿	果樹	0.00	0.00	0.00	0.00	0	0
飼料作物	飼料作物	0.00	0.00	0.00	0.00	0	0
花木	その他	0.00	0.00	0.00	0.00	0	0
その他果樹	果樹	0.00	0.00	0.00	0.00	0	0
その他野菜類	野菜	0.00	0.00	0.00	0.00	0	0
その他芋類	いも類	0.00	0.00	0.00	0.00	0	0
その他豆類	豆類	0.00	0.00	0.00	0.00	0	0
合計		0.00	0.00	0.00	0.00	0	0

獣類合計		被害面積		被害量		被害金額	
農作物名	統計作物	R2		R2		R2	
		とまと	野菜	1.23	0.60	58.27	53.83
きゅうり	野菜	0.87	0.24	39.60	21.36	7,229	3,768
水稲	稲	5.73	15.20	27.10	76.00	6,169	16,697
なす	野菜	0.86	0.07	26.99	3.64	5,167	678
さつまいも	いも類	3.15	0.93	41.25	11.37	4,719	1,238
桃	果樹	0.96	0.17	7.05	1.93	4,127	1,056
いちじく	果樹	0.40	0.05	5.01	1.02	3,913	732
すいか	野菜	1.51	1.50	31.72	51.08	3,234	4,854
とうもろこし	野菜	1.30	1.50	10.48	16.26	2,918	4,131
茶	その他	0.11	0.27	0.86	2.34	2,476	6,982
柿	果樹	1.33	0.71	7.05	7.00	2,275	2,160
さといも	いも類	1.35	0.29	9.00	3.42	1,286	452
花木	その他	0.86	0.91	15.43	27.30	1,238	2,182
ブルーベリー	果樹	0.34	0.07	0.62	0.13	1,186	319
じゃがいも	いも類	0.87	0.25	14.91	8.04	1,055	550
自然薯	いも類	0.20	0.08	2.94	1.93	949	587
かぼちゃ	野菜	1.45	0.48	8.46	5.77	842	527
えんどう	豆類	0.29	0.03	1.35	0.27	737	138
きゃべつ	野菜	0.33	0.07	8.59	3.49	438	175
梨	果樹	0.13	0.07	1.03	1.12	423	426
麦	麦類	0.01	0.02	0.96	0.11	146	17
大豆	豆類	0.66	0.53	0.25	0.55	82	169
飼料作物	飼料作物	0.35	0.00	8.00	0.00	71	0
しいたけ	野菜	0.03	0.41	0.12	4.18	60	2,114
小豆	豆類	0.09	0.08	0.03	0.75	12	821
ぶどう	果樹	0.00	0.10	0.01	0.09	11	43
そば	麦類	0.08	0.26	0.01	0.07	2	20
わさび	野菜	0.00	6.58	0.00	0.00	0	0
たけのこ	野菜	0.87	0.22	0.00	1.27	0	7,898
その他果樹	果樹	6.47	0.65	62.15	6.40	20,084	1,974
その他野菜類	野菜	3.37	2.06	87.77	80.91	4,519	4,168
その他芋類	いも類	0.59	0.06	10.37	1.92	732	132
その他豆類	豆類	0.83	0.14	0.38	0.14	123	42
合計		36.62	34.60	487.76	393.69	87,547	75,443

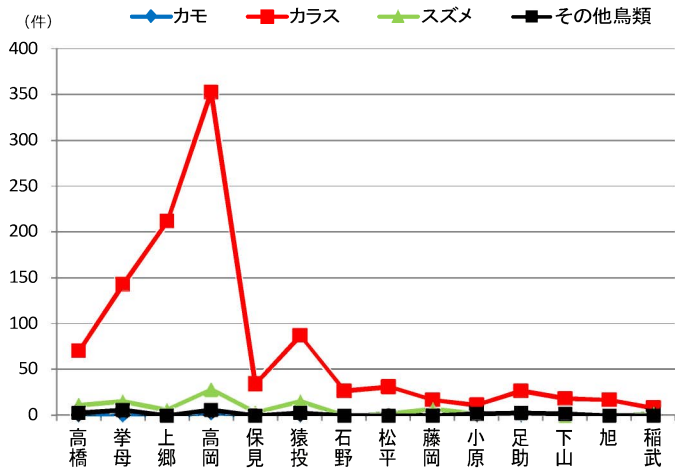
3 地区別の農作物被害件数

表Ⅱ 3-1 【鳥類】

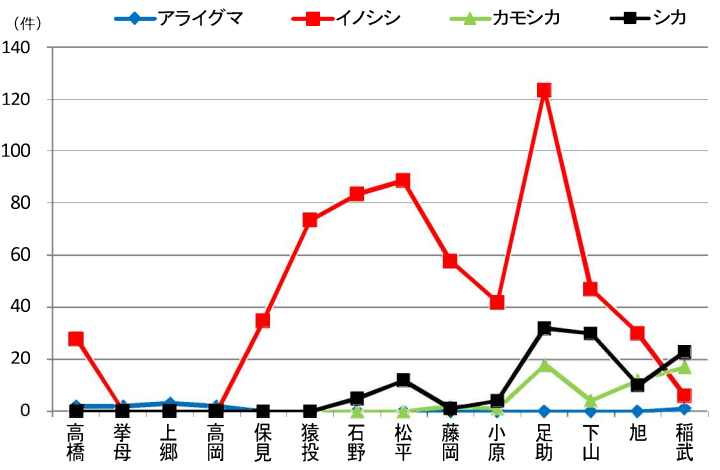
地区	カラス		スズメ		ハト		ヒヨドリ		ムクドリ		カモ		その他		鳥類計①		合計①+②	
	R2		R2		R2		R2		R2		R2		R2		R2		R2	
高橋	70	93	11	28	0	2	31	15	2	3	0	1	3	3	117	145	182	311
拳母	143	102	15	28	2	0	39	20	11	5	0	0	6	3	216	158	224	185
上郷	212	149	6	26	1	5	27	14	26	24	0	0	0	0	272	218	279	236
高岡	353	264	28	35	4	8	55	22	57	17	2	2	6	4	505	352	512	375
保見	34	47	3	5	2	0	28	10	7	4	0	1	0	2	74	69	128	187
猿投	87	61	15	22	0	0	54	12	11	7	0	0	3	0	170	102	255	226
小計	899	716	78	144	9	15	234	93	114	60	2	4	18	12	1,354	1,044	1,580	1,520
石野	27	26	0	1	0	0	7	2	0	0	0	0	0	3	34	32	138	200
松平	31	86	1	6	0	2	18	14	2	1	1	2	0	6	53	117	167	406
藤岡	17	80	7	7	0	2	14	11	4	1	0	1	0	1	42	103	125	367
小原	11	79	1	3	2	3	2	13	0	1	0	0	1	5	17	104	78	436
足助	27	150	1	6	3	3	8	18	1	4	0	5	3	5	43	191	243	782
下山	18	87	0	3	0	1	5	6	0	0	2	5	1	3	26	105	125	568
旭	17	90	0	5	0	3	5	17	0	0	0	1	0	1	22	117	97	493
稲武	8	28	1	1	1	4	2	8	0	1	0	0	0	1	12	43	65	287
小計	156	626	11	32	6	18	61	89	7	8	3	14	5	25	249	812	1,038	3,539
合計	1,055	1,342	89	176	15	33	295	182	121	68	5	18	23	37	1,603	1,856	2,618	5,059

表Ⅱ 3-2 【獣類】

地区	イノシシ		シカ		サル		カモシカ		ハクビシン		タヌキ		アライグマ		ヌートリア		その他		獣類計②	
	R2		R2		R2		R2		R2		R2		R2		R2		R2		R2	
高橋	28	81	0	3	1	5	0	0	32	64	0	6	2	5	2	2	0	0	65	166
拳母	0	4	0	0	0	0	0	0	5	17	1	3	2	0	0	0	0	3	8	27
上郷	0	5	0	0	0	0	0	0	4	8	0	2	3	2	0	0	0	1	7	18
高岡	0	5	0	0	0	1	0	0	5	9	0	1	2	4	0	3	0	0	7	23
保見	35	56	0	5	0	2	0	1	12	41	5	2	0	2	2	8	0	1	54	118
猿投	74	73	0	5	0	0	0	2	9	31	2	5	0	5	0	1	0	2	85	124
小計	137	224	0	13	1	8	0	3	67	170	8	19	9	18	4	14	0	7	226	476
石野	84	125	5	5	0	2	0	0	11	25	1	0	0	3	0	0	3	8	104	168
松平	89	169	12	43	0	13	0	2	10	47	0	0	0	10	0	1	3	4	114	289
藤岡	58	135	1	9	0	2	2	7	19	94	0	2	0	13	2	1	1	1	83	264
小原	42	159	4	23	0	2	1	12	5	101	4	4	0	17	0	1	5	13	61	332
足助	124	306	32	102	0	10	18	7	13	122	3	12	0	16	0	2	10	14	200	591
下山	47	165	30	133	12	61	4	11	4	62	1	5	0	15	0	0	1	11	99	463
旭	30	161	10	70	2	4	12	11	18	105	1	1	0	12	0	0	2	12	75	376
稲武	6	37	23	53	0	55	17	39	3	45	0	4	1	0	0	0	3	11	53	244
小計	480	1,257	117	438	14	149	54	89	83	601	10	28	1	86	2	5	28	74	789	2,727
合計	617	1,481	117	451	15	157	54	92	150	771	18	47	10	104	6	19	28	81	1,015	3,203



表Ⅱ 3-3 地区別農作物被害件数【鳥類】



表Ⅱ 3-4 地区別農作物被害件数【獣類】

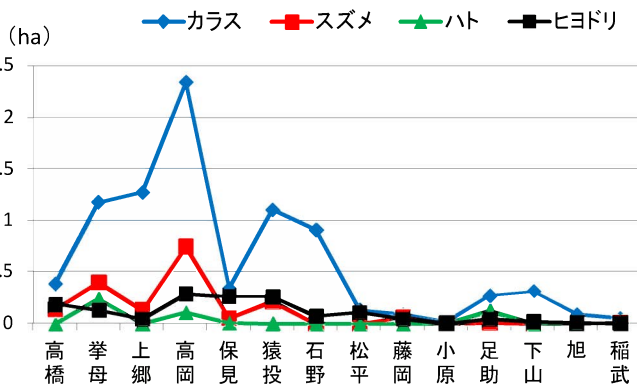
4 地区別の農作物被害面積

表Ⅱ 4-1 【鳥類】

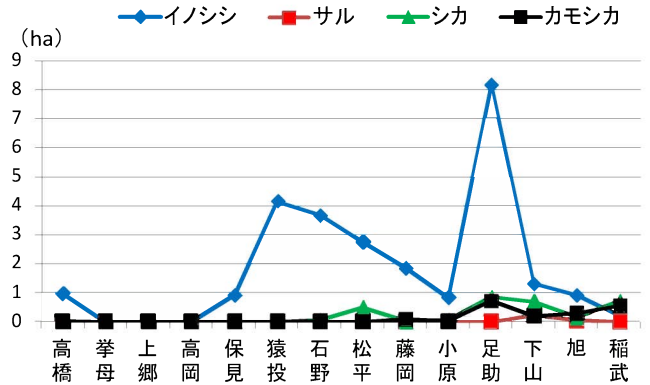
地区	カラス		スズメ		ハト		ヒヨドリ		ムクドリ		カモ		その他		鳥類計①		合計①+②	
		R2		R2		R2		R2		R2		R2		R2		R2		R2
高橋	0.39	0.22	0.14	0.38	0.00	0.00	0.19	0.03	0.04	0.00	0.00	0.01	0.10	0.02	0.86	0.66	2.46	2.35
拳母	1.18	1.85	0.40	0.53	0.24	0.00	0.13	0.37	0.09	0.05	0.00	0.00	0.08	0.01	2.12	2.81	2.25	3.55
上郷	1.28	0.81	0.13	1.03	0.00	0.17	0.04	0.04	0.14	0.35	0.00	0.00	0.00	0.00	1.59	2.40	1.73	2.64
高岡	2.35	3.42	0.75	2.22	0.11	0.70	0.29	0.03	0.32	0.41	0.10	0.37	0.22	0.00	4.14	7.15	4.23	7.30
保見	0.34	0.27	0.05	0.07	0.01	0.00	0.26	0.00	0.04	0.00	0.00	0.01	0.00	0.00	0.70	0.35	2.50	1.61
猿投	1.11	0.76	0.21	0.42	0.00	0.00	0.26	0.06	0.14	0.16	0.00	0.00	0.04	0.00	1.76	1.40	6.20	2.75
小計	6.65	7.33	1.68	4.65	0.36	0.87	1.17	0.53	0.77	0.97	0.10	0.39	0.44	0.03	11.17	14.77	19.37	20.20
石野	0.91	0.07	0.00	0.01	0.00	0.00	0.07	0.01	0.00	0.00	0.00	0.01	0.04	0.04	0.98	0.13	5.28	2.71
松平	0.13	0.18	0.00	0.02	0.00	0.00	0.11	0.06	0.08	0.00	0.01	0.00	0.00	0.02	0.33	0.28	3.95	3.65
藤岡	0.09	0.22	0.06	0.16	0.00	0.00	0.04	0.01	0.08	0.00	0.00	0.00	0.00	0.00	0.27	0.39	2.88	3.03
小原	0.02	0.05	0.00	0.06	0.00	0.02	0.00	0.02	0.00	0.02	0.00	0.00	0.03	0.02	0.05	0.19	1.53	2.34
足助	0.27	0.30	0.01	0.00	0.12	0.00	0.04	0.04	0.01	0.00	0.00	0.09	0.05	0.00	0.50	0.43	11.03	5.82
下山	0.31	0.23	0.00	0.01	0.00	0.00	0.02	0.01	0.00	0.00	0.04	0.03	0.01	0.00	0.38	0.28	2.87	7.82
旭	0.09	0.11	0.00	0.04	0.00	0.00	0.01	0.25	0.00	0.00	0.00	0.00	0.00	0.00	0.10	0.40	1.93	3.75
稲武	0.05	0.05	0.01	0.00	0.01	0.00	0.00	0.00	0.00	0.00	0.00	0.00	0.00	0.00	0.07	0.05	1.63	2.20
小計	1.87	1.21	0.08	0.30	0.13	0.02	0.29	0.40	0.17	0.02	0.05	0.12	0.09	0.08	2.68	2.15	31.10	31.32
合計	8.52	8.54	1.76	4.95	0.49	0.89	1.46	0.93	0.94	0.99	0.15	0.51	0.53	0.11	13.85	16.92	50.47	51.52

表Ⅱ 4-2 【獣類】

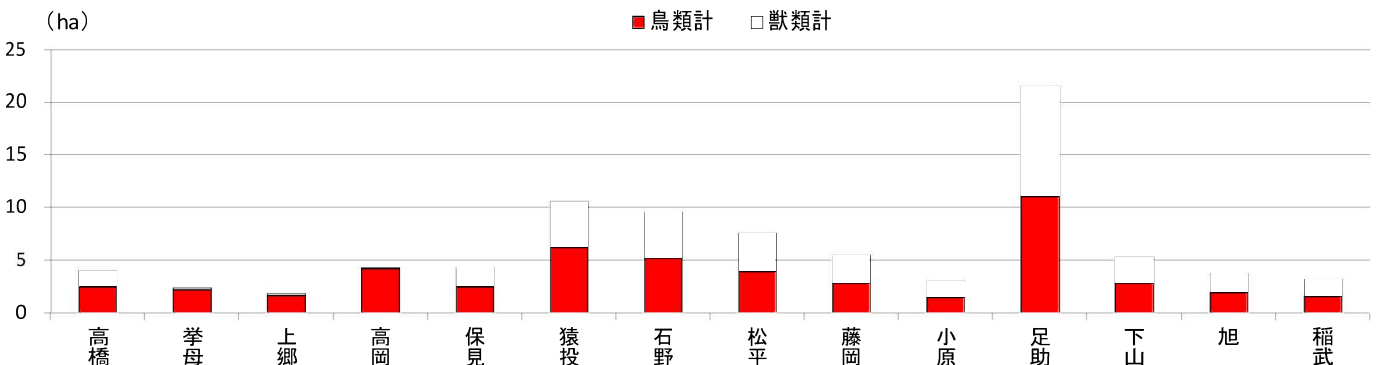
地区	イノシシ		サル		シカ		カモシカ		ハクビシン		タヌキ		アライグマ		ヌートリア		その他		獣類計②		
		R2		R2		R2		R2		R2		R2		R2		R2		R2		R2	
高橋	0.98	1.42	0.01	0.03	0.00	0.00	0.00	0.00	0.57	0.21	0.02	0.00	0.00	0.01	0.02	0.02	0.00	0.00	0.00	1.60	1.69
拳母	0.00	0.58	0.00	0.00	0.00	0.00	0.00	0.00	0.08	0.11	0.04	0.04	0.01	0.00	0.00	0.00	0.00	0.01	0.01	0.13	0.74
上郷	0.00	0.16	0.00	0.00	0.00	0.00	0.00	0.00	0.04	0.00	0.10	0.02	0.00	0.03	0.00	0.00	0.00	0.03	0.03	0.14	0.24
高岡	0.00	0.06	0.00	0.00	0.00	0.00	0.00	0.00	0.01	0.03	0.08	0.00	0.00	0.00	0.00	0.06	0.00	0.00	0.00	0.09	0.15
保見	0.93	0.93	0.00	0.02	0.00	0.03	0.00	0.00	0.67	0.04	0.00	0.00	0.08	0.00	0.12	0.22	0.00	0.02	0.00	1.80	1.26
猿投	4.16	1.01	0.00	0.00	0.00	0.05	0.00	0.00	0.22	0.27	0.00	0.00	0.06	0.02	0.00	0.00	0.00	0.00	0.00	4.44	1.35
小計	6.07	4.16	0.01	0.05	0.00	0.08	0.00	0.00	1.59	0.66	0.24	0.06	0.15	0.06	0.14	0.30	0.00	0.06	0.00	8.20	5.43
石野	3.67	2.23	0.00	0.00	0.07	0.22	0.00	0.00	0.29	0.11	0.00	0.00	0.08	0.02	0.00	0.00	0.19	0.00	0.00	4.30	2.58
松平	2.76	2.69	0.00	0.04	0.50	0.44	0.00	0.00	0.27	0.17	0.00	0.00	0.00	0.02	0.00	0.00	0.09	0.01	0.01	3.62	3.37
藤岡	1.85	1.88	0.00	0.00	0.01	0.11	0.10	0.05	0.61	0.52	0.00	0.01	0.00	0.05	0.04	0.00	0.00	0.02	0.02	2.61	2.64
小原	0.83	1.62	0.00	0.00	0.05	0.18	0.01	0.15	0.13	0.12	0.00	0.00	0.00	0.06	0.00	0.00	0.46	0.02	0.02	1.48	2.15
足助	8.23	4.24	0.00	0.01	0.85	0.73	0.72	0.04	0.42	0.34	0.00	0.00	0.09	0.03	0.00	0.00	0.22	0.00	0.00	10.53	5.39
下山	1.31	4.86	0.22	0.13	0.70	2.03	0.20	0.22	0.04	0.17	0.00	0.00	0.00	0.07	0.00	0.00	0.02	0.06	0.02	2.49	7.54
旭	0.92	1.98	0.04	0.01	0.14	0.98	0.30	0.00	0.34	0.17	0.00	0.00	0.01	0.04	0.00	0.00	0.08	0.17	0.01	1.83	3.35
稲武	0.20	0.36	0.00	0.97	0.71	0.46	0.56	0.17	0.07	0.18	0.01	0.00	0.00	0.00	0.00	0.00	0.01	0.01	0.01	1.56	2.15
小計	19.77	19.86	0.26	1.16	3.03	5.15	1.89	0.63	2.17	1.78	0.01	0.01	0.18	0.29	0.04	0.00	1.07	0.29	0.00	28.42	29.17
合計	25.84	24.02	0.27	1.21	3.03	5.23	1.89	0.63	3.76	2.44	0.25	0.07	0.33	0.35	0.18	0.30	1.07	0.35	0.00	36.62	34.60



表Ⅱ 4-3 地区別農作物被害面積【鳥類】



図Ⅱ 4-4 地区別農作物被害面積【獣類】



図Ⅱ 4-5 地区別農作物被害面積【鳥類、獣類の割合】

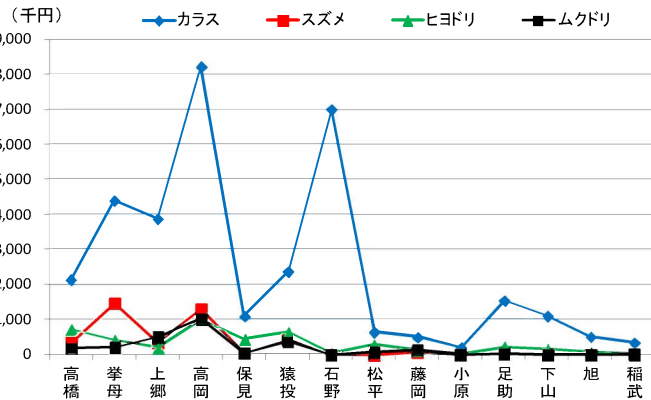
5 地区別の農作物被害金額

表Ⅱ 5-1 【鳥類】

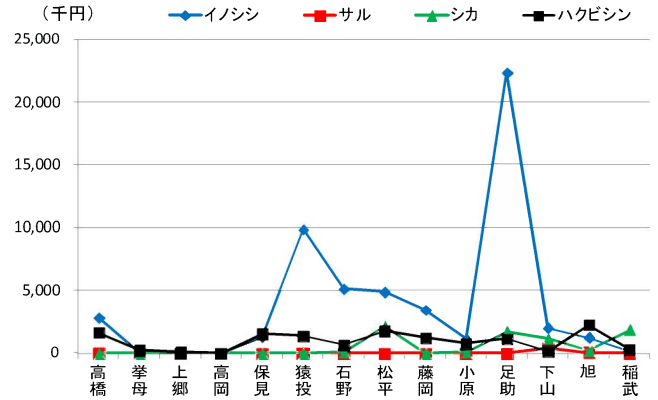
地区	カラス		スズメ		ハト		ヒヨドリ		ムクドリ		カモ		その他		鳥類計①		合計①+②	
	R2		R2		R2		R2		R2		R2		R2		R2		R2	
高橋	2,143	804	347	418	0	0	723	160	185	0	0	11	320	22	3,718	1,415	8,377	3,935
拳母	4,398	3,837	1,466	715	374	0	424	857	219	151	0	0	196	11	7,077	5,571	7,527	7,160
上郷	3,882	3,263	341	1,090	0	67	207	91	513	1,414	0	0	0	0	4,943	5,925	5,357	11,641
高岡	8,238	10,322	1,296	2,290	26	409	1,007	76	1,025	1,842	104	405	350	0	12,046	15,344	12,227	16,001
保見	1,108	873	53	77	18	0	448	0	56	0	0	11	0	1,683	961	5,310	2,496	
猿投	2,375	3,292	426	462	0	0	649	222	372	953	0	0	20	0	3,842	4,929	5,279	8,282
小計	22,144	22,391	3,929	5,052	418	476	3,458	1,406	2,370	4,360	104	427	886	33	33,309	34,145	54,077	49,515
石野	7,008	224	0	11	0	0	42	49	0	0	0	0	64	7,050	348	14,742	3,589	
松平	652	1,318	2	22	0	0	299	270	87	0	14	0	22	1,054	1,632	10,051	8,085	
藤岡	500	1,293	78	193	0	0	130	32	142	0	0	0	0	850	1,518	5,963	6,491	
小原	218	299	0	66	46	22	14	188	0	98	0	0	32	310	850	4,066	5,652	
足助	1,545	2,237	16	0	9	0	223	178	27	0	99	50	0	1,870	2,514	31,522	12,960	
下山	1,119	1,476	0	11	0	0	156	60	0	0	48	33	9	1,332	1,580	5,282	21,738	
旭	511	758	0	44	0	0	64	736	0	0	0	0	0	575	1,538	5,018	6,285	
稲武	349	119	16	0	33	0	10	0	0	0	0	0	0	408	119	3,584	5,372	
小計	11,902	7,724	112	347	88	22	938	1,513	256	98	62	132	91	263	13,449	10,099	80,228	70,172
合計	34,046	30,115	4,041	5,399	506	498	4,396	2,919	2,626	4,458	166	559	977	296	46,758	44,244	134,305	119,687

表Ⅱ 5-2 【獣類】

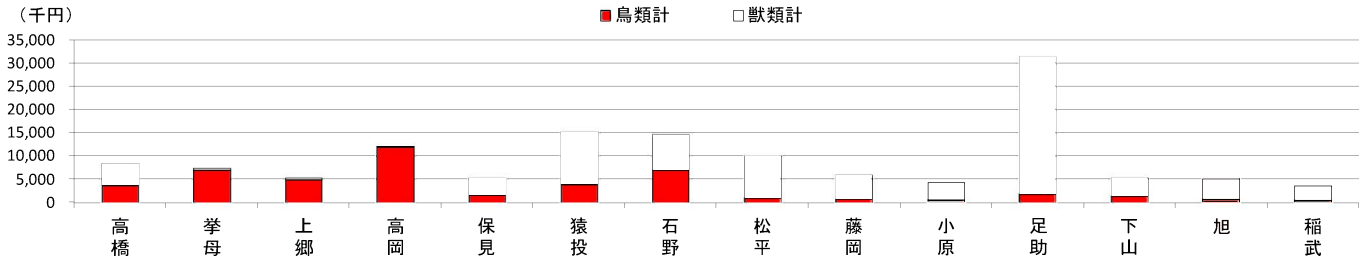
地区	イノシシ		サル		シカ		カモシカ		ハクビシン		タヌキ		アラライクマ		ヌートリア		その他		獣類計②		
	R2		R2		R2		R2		R2		R2		R2		R2		R2		R2		
高橋	2,856	1,468	34	93	0	0	0	0	1,661	906	15	0	31	93	22	0	0	0	0	4,659	2,520
拳母	0	1,137	0	0	0	0	0	0	260	290	177	130	13	0	0	0	0	32	450	1,589	
上郷	0	4,147	0	0	0	0	0	0	122	0	292	17	0	776	0	0	0	776	414	5,716	
高岡	0	223	0	0	0	0	0	0	43	96	138	0	0	0	338	0	0	0	181	657	
保見	1,322	981	0	74	0	82	0	0	1,573	116	0	0	351	0	381	241	0	41	3,627	1,535	
猿投	9,871	2,154	0	0	0	76	0	0	1,407	1,081	0	0	159	42	0	0	0	0	11,437	3,353	
小計	14,049	10,110	34	167	0	158	0	0	5,066	2,489	622	147	523	849	474	601	0	849	20,768	15,370	
石野	5,170	1,762	0	0	102	241	0	0	689	1,197	0	0	1,314	41	0	0	417	0	7,692	3,241	
松平	4,923	3,781	0	107	2,193	700	0	0	1,814	1,647	0	0	0	205	0	0	67	13	8,997	6,453	
藤岡	3,473	2,361	0	0	14	196	327	152	1,237	1,699	0	157	0	402	62	0	6	6	5,113	4,973	
小原	1,156	3,021	0	0	75	483	14	392	776	834	0	0	71	66	0	0	1,664	6	3,756	4,802	
足助	22,410	4,914	0	31	1,738	1,904	3,044	53	1,143	3,365	0	0	404	179	0	0	913	0	29,652	10,446	
下山	2,024	13,689	391	528	1,202	4,181	122	491	155	894	0	0	4	266	0	0	52	109	3,950	20,158	
旭	1,268	2,266	58	22	256	1,121	460	0	2,271	1,088	0	0	9	64	0	0	121	186	4,443	4,747	
稲武	202	239	0	2,529	1,902	706	712	1,044	325	732	14	0	0	0	0	0	21	3	3,176	5,253	
小計	40,626	32,033	449	3,217	7,482	9,532	4,679	2,132	8,410	11,456	14	157	1,802	1,223	62	0	3,255	323	66,779	60,073	
合計	54,675	42,143	483	3,384	7,482	9,690	4,679	2,132	13,476	13,945	636	304	2,325	2,072	536	601	3,255	1,172	87,547	75,443	



表Ⅱ 5-3 地区別農作物被害金額【鳥類】



図Ⅱ 5-4 地区別農作物被害金額【獣類】



図Ⅱ 5-5 地区別農作物被害金額【鳥類、獣類の割合】

6 集落内に出没した獣類

表 II 6 - 1 集落に出没した獣 (地区別)

地区	イノシシ	シカ	サル	ハクビシン	タヌキ	カモシカ	ヌートリア	アライグマ	その他	計
高橋	65	5	2	67	18	2	5	17	31	212
拳母	1	1	0	23	7	0	1	12	28	73
上郷	1	0	0	14	11	1	4	4	26	61
高岡	2	2	2	21	17	2	12	11	54	123
保見	51	5	3	39	19	2	11	17	21	168
猿投	110	13	4	63	13	3	4	19	42	271
小計	230	26	11	227	85	10	37	80	202	908
石野	138	39	4	62	23	11	7	16	37	337
松平	155	70	26	50	24	16	1	17	29	388
藤岡	120	33	8	50	19	15	8	18	23	294
小原	107	36	6	26	12	24	1	8	24	244
足助	278	170	8	94	41	58	0	21	66	736
下山	119	118	43	43	22	31	2	24	32	434
旭	144	83	5	54	32	42	0	13	40	413
稲武	45	71	14	29	11	55	2	9	33	269
小計	1,106	620	114	408	184	252	21	126	284	3,115
合計	1,336	646	125	635	269	262	58	206	486	4,023

(件) □イノシシ □シカ □サル □ハクビシン □タヌキ ■ヌートリア ▨アライグマ ■その他

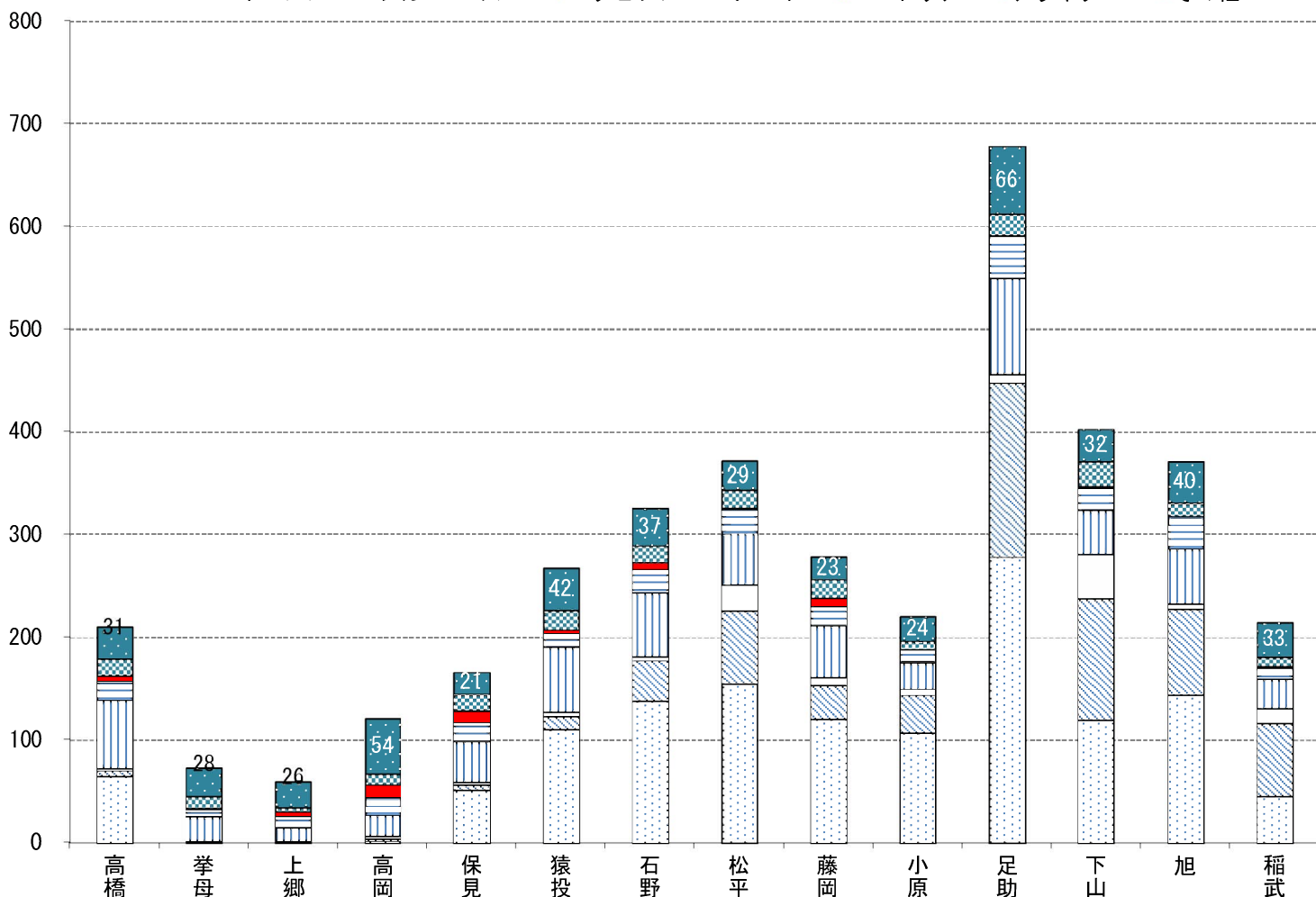


表 II 6 - 2 集落に出没した獣 (地区別)

### Ⅲ. 令和3年調査のまとめ

令和3年の調査では、14,801戸の農家を対象とし、6,857戸から回答を得た。市全体の回収率は46.3%であったが、地区別で比較すると、平地地域は44.9%、農山村地域は48.5%であった。

令和3年の鳥獣による農作物被害は、被害件数2,618件、被害面積50.47ha、被害金額134,305千円であり、被害金額は前年に比べて14,618千円増加した。なお、被害量および被害金額が増加したにもかかわらず被害件数が減少した理由は、以下のとおりである。

今回の調査では、農地1筆毎の所有者に対して実施し、被害状況の回答を求めた。また、1筆の土地に対して2種類の被害状況を記入できるようにするなど、より精緻な調査を可能とする様式に変更した。ところが、この変更によって、例年に比べて記入内容に漏れや誤記入等が増加したため、集計の対象となり得る回答を精査する必要があった。その結果、回収数及び回収率は前回は上回ったにもかかわらず、被害件数の減少などの不整合が一部の結果で生じることとなった。

一方、被害量及び被害金額が増加したのは、1筆の土地に対して2種類の被害状況を記入できる様式に変更したこと起因する。

#### 1 鳥類による被害の状況

鳥類（カラス、スズメ、ハト、ヒヨドリ、ムクドリ、カモ、その他鳥類）による被害面積は13.85haであり、令和2年の16.92haに比べて18.1%減少した。被害量は235.99tであり、令和2年の227.03tに比べて3.9%増加した。被害金額は46,758千円であり、令和2年の44,244千円に比べて5.7%増加した。

以下、被害金額で比較すると、被害の割合は平地地域が54,077千円で40.3%、農山村地域が80,228千円で59.7%であり、農山村地域に占める割合が高い結果となった。これは、令和2年と同様の傾向である。

鳥類別ではカラスによる被害が突出しており、被害は市内全域に及んでいる。次にヒヨドリの被害が高く、被害はカラスと同様、市内全域に及んでいる。その後はスズメ、ムクドリ、ハトが続いている（その他鳥類を除く）。なお、スズメ、ムクドリは共に被害が平地地域に集中している。

鳥類による被害を地区別でみると、高岡、拳母、石野の順であった。また、作物別でみると、「とまと」が最も高く10,195千円で21.8%、次いで「ぶどう」が6,804千円で14.6%、「きゅうり」が4,066千円で8.7%、「すいか」が3,827千円で8.2%、「柿」が3,666千円で7.8%という結果であった。

##### (1) カラスによる被害の状況

被害面積は8.52haであり、鳥類による被害面積の61.5%を占めている。また、被害金額は34,046千円であり、鳥類による被害金額の72.8%を占めている。カラスによる被害は、鳥類の中で被害面積・被害金額ともに最も高い。

令和2年と比較すると、被害面積は0.2%減少、被害金額は13.1%増加した。

以下、被害金額で比較すると、地域別では、平地地域が22,144千円で65.0%、農山村地域が11,902千円で35.0%であり、カラスによる被害は、平地地域に偏っている。

主な被害作物は、「とまと」が9,074千円で26.7%を占め、次いで「ぶどう」が6,542千円で19.2%、「きゅうり」が3,917千円で11.5%であった。

地区別で見ると、高岡地区が8,238千円で24.2%と最も高く、次いで石野地区が7,008千円で20.6%、拳母地区が4,398千円で12.9%であった。

以上のことから、カラスによる被害は、市内のほぼ全域で発生している。また、被害作物は「とまと」や「ぶどう」、「きゅうり」等、野菜類や果樹類が中心である。

## (2) ヒヨドリによる被害の状況

被害面積は1.46haであり、鳥類による被害面積の10.5%を占めている。また、被害金額は4,396千円であり、鳥類による被害金額の9.4%を占めている。ヒヨドリによる被害は、鳥類の中で被害面積・被害金額ともにカラスに次いで高い。

令和2年と比較すると、被害面積は57.0%増加した。また、被害金額は50.6%増加した。ヒヨドリによる被害は、令和2年に比べて面積・金額ともに増加した。

以下、被害金額で比較すると、地域別では、平地地域が3,458千円で78.7%、農山村地域が938千円で21.3%であり、ヒヨドリによる被害は平地地域に偏っている。

主な被害作物は、「いちじく」が873千円で19.9%を占め、次いで「柿」が429千円で9.8%、「きゃべつ」が373千円で8.5%であった。

地区別で見ると、高岡地区が1,007千円で22.9%と最も高く、次いで高橋地区が723千円で16.4%、猿投地区が649千円で14.8%であった。

以上のことから、ヒヨドリによる被害は、主に平地地域で発生している。また、被害作物は「いちじく」や「柿」、「きゃべつ」が中心である。

## (3) スズメによる被害の状況

被害面積は1.76haであり、鳥類による被害面積の12.7%を占めている。また、被害金額は4,041千円であり、鳥類による被害金額の8.6%を占めている。

令和2年と比較すると、被害面積は64.4%減少した。また、被害金額は25.2%減少した。スズメによる被害は、令和2年に比べて面積・金額ともに減少した。

以下、被害金額で比較すると、地域別では、平地地域が3,929千円で97.2%、農山村地域が112千円で2.8%であり、スズメによる被害は平地地域に偏っている。

主な被害作物は、「麦」が1,283千円で31.7%を占め、次いで「水稻」が1,218千円で30.1%、「とまと」が416千円で10.3%であった。

地区別で見ると、拳母地区が1,466千円で36.3%と最も高く、次いで高岡地区が1,296千円で32.1%、猿投地区が426千円で10.5%であった。

以上のことから、スズメによる被害は、平地地域に偏っている。また、被害作物は「麦」や「水稻」、「とまと」が中心である。

## (4) ムクドリによる被害の状況

被害面積は0.94haであり、鳥類による被害面積の6.8%を占めている。また、被害金額は2,626千円であり、鳥類による被害金額の5.6%を占めている。



令和2年と比較すると、被害面積は5.1%減少した。また、被害金額は41.1%減少した。ムクドリによる被害は、令和2年に比べて被害面積、被害金額ともに減少した。

以下、被害金額で比較すると、地域別では、平地地域が2,370千円で90.3%、農山村地域が256千円で9.7%であり、ムクドリによる被害は平地地域に偏っている。

主な被害作物は、「いちじく」が397千円で15.1%を占め、次いで「えんどう」が393千円で15.0%、「梨」が251千円で9.6%であった。

地区別で見ると、高岡地区が1,025千円で39.0%と最も高く、次いで上郷地区が513千円で19.5%、猿投地区が372千円で14.2%であった。

以上のことから、ムクドリによる被害は、主に平地地域で発生している。また、被害作物は「いちじく」や「えんどう」、「梨」が中心である。

#### (5) ハトによる被害の状況

被害面積は0.49haであり、鳥類による被害面積の3.5%を占めている。また、被害金額は506千円であり、鳥類による被害金額の1.1%を占めている。

令和2年と比較すると、被害面積は44.9%減少した。一方、被害金額は1.6%増加した。ハトによる被害は、令和2年に比べて面積が減少したものの、金額は増加した。

以下、被害金額で比較すると、地域別では、平地地域が418千円で82.6%、農山村地域88千円で17.4%であり、ハトによる被害は、平地地域に偏っている。

主な被害作物は、「えんどう」が361千円で71.3%を占め、次いで「とまと」が41千円で8.1%、「大豆」が36千円で7.1%であった。

地区別で見ると、拳母地区が374千円で73.9%と最も高く、次いで小原地区が46千円で9.1%、稲武地区が33千円で6.5%であった。

以上のことから、ハトによる被害は、主に平地地域で発生している。また、被害作物は「えんどう」であり、拳母地区に集中している。

## 2 獣類による被害の状況

獣類（イノシシ、シカ、サル、カモシカ、ハクビシン、アライグマ、タヌキ、ヌートリア、その他獣類）による被害面積は 36.62ha で令和 2 年の 34.60ha に比べて 5.8%増加した。被害量は 487.76t で令和 2 年の 393.69 t に比べて 23.9%増加した。被害金額は 87,547 千円で令和 2 年の 75,443 千円に比べて 16.0%増加した。

以下、被害金額で比較すると、被害の割合は平地地域が 20,768 千円で約 23.7%、農山村地域が 66,779 千円で 76.3%であり、農山村地域に占める割合が高い結果となった。これは、令和 2 年と同様の傾向となっている。獣類別ではイノシシによる被害が最も多く、次いでハクビシン、シカ、カモシカ、アライグマの順であった。

獣類による被害を地区別でみると、足助地区が最も高く 29,652 千円で 33.9%、次いで猿投地区が 11,437 千円で 13.1%、松平地区が 8,997 千円で 10.3%の順であった。

獣類による被害を作物別でみると、「とまと」が最も高く 11,324 千円で 12.9%、次いで「きゅうり」が 7,229 千円で 8.3%、「水稻」が 6,169 千円で 7.0%、「なす」が 5,167 千円で 5.9%、「さつまいも」が 4,719 千円で 5.4%であった。

### (1) イノシシによる被害の状況

被害面積は 25.84ha であり、獣類による被害面積の 70.6%を占めている。また、被害金額は 54,675 千円であり、獣類による被害金額の 62.5%を占めている。

令和 2 年と比較すると、被害面積は 7.6%増加した。また、被害金額は 29.7%増加した。イノシシによる被害は、令和 2 年に比べて面積・金額ともに増加した。

以下、被害金額で比較すると、地域別では、平地地域が 14,049 千円で 25.7%、農山村地域が 40,626 千円で 74.3%であり、イノシシによる被害は農山村地域に偏っている。

主な被害作物は、「水稻」が 5,093 千円で 9.3%を占め、次いで「とまと」が 4,058 千円で 7.4%、「さつまいも」が 4,016 千円で 7.3%であった。

地区別でみると、足助地区が 22,410 千円で 41.0%と最も高く、次いで猿投地区が 9,871 千円で 18.1%、石野地区が 5,170 千円で 9.5%であった。

以上のことから、イノシシによる被害は、主に農山村地域で発生している。また、被害作物は「水稻」や「とまと」、「さつまいも」など広範にわたっている。

### (2) ハクビシンによる被害の状況

被害面積は 3.76ha であり、獣類による被害面積の 10.3%を占めている。また、被害金額は 13,476 千円であり、獣類による被害金額の 15.4%を占めている。

令和 2 年と比較すると、被害面積は 54.1%増加した。一方、被害金額は 3.4%減少した。

以下、被害金額で比較すると、地域別では、平地地域が 5,066 千円で 37.6%、農山村地域が 8,410 千円で 62.4%であり、ハクビシンによる被害は農山村地域に偏っている。

主な被害作物は、「とまと」が 4,510 千円で 33.5%を占め、次いで「いちじく」が 2,078 千円で 15.4%、「とうもろこし」が 1,595 千円で 11.8%であった。

地区別でみると、旭地区が 2,271 千円で 16.9%と最も高く、次いで松平地区が 1,814 千円で 13.5%、高橋地区が 1,661 千円で 12.3%であった。

以上のことから、ハクビシンによる被害は、主に農山村地域で発生している。また、被害作物は「とまと」や「いちじく」、「とうもろこし」などの野菜類が中心である。

### (3) シカによる被害の状況

被害面積は 3.03ha であり、獣類による被害面積の 8.3%を占めている。また、被害金額は 7,482 千円であり、獣類による被害金額の 8.5%を占めている。

令和 2 年と比較すると、被害面積は 42.1%減少した。また、被害金額は 22.8%減少した。

以下、被害金額で比較すると、地域別では、農山村地域が 7,482 千円で 100.0%であり、シカによる被害は農山村地域に偏っている。

主な被害作物は、「茶」が 1,440 千円で 19.2%を占め、次いで「きゅうり」が 1,322 千円で 17.7%、「なす」が 990 千円で 13.2%であった。

地区別で見ると、松平地区が 2,193 千円で 29.3%と最も高く、次いで稲武地区が 1,902 千円で 25.4%、足助地区が 1,738 千円で 23.2%であった。

以上のことから、シカによる被害は、主に農山村地域で発生している。また、被害作物は「茶」や「きゅうり」、「なす」などの野菜類が中心である。

### (4) カモシカによる被害の状況

被害面積は 1.89ha であり、獣類による被害面積の 5.2%を占めている。また、被害金額は 4,679 千円であり、獣類による被害金額の 5.3%を占めている。

令和 2 年と比較すると、被害面積は倍増（200.0%）した。また、被害金額は 119.5%増加した。カモシカによる被害は、令和 2 年に比べて被害面積・被害金額ともに増加した。

以下、被害金額で比較すると、地域別では、農山村地域が 4,679 千円で 100.0%であり、カモシカによる被害は農山村地域に偏っている。

主な被害作物は、「茶」が 720 千円で 15.4%を占め、次いで「きゅうり」が 611 千円で 13.1%、「なす」が 452 千円で 9.7%であった。

地区別で見ると、足助地区が 3,044 千円で 65.1%と最も高く、次いで稲武地区が 712 千円で 15.2%、旭地区が 460 千円で 9.8%であった。

以上のことから、アライグマによる被害は、主に農山村地域で発生している。また、被害作物は「茶」や「きゅうり」、「なす」など広範にわたっており、石野地区に集中している。

### (5) アライグマによる被害の状況

被害面積は 0.33ha であり、獣類による被害面積の 0.9%を占めている。また、被害金額は 2,325 千円であり、獣類による被害金額の 2.7%を占めている。

令和 2 年と比較すると、被害面積は 5.7%減少した。一方、被害金額は 12.2%増加した。アライグマによる被害は、令和 2 年に比べて被害金額が増加した。

以下、被害金額で比較すると、地域別では、平地地域が 523 千円で 22.5%、農山村地域が 1,802 千円で 77.5%であり、アライグマによる被害は農山村地域に偏っている。

主な被害作物は、「とまと」が 1,594 千円で 68.6%を占め、次いで「いちじく」が 242 千円で 10.4%、「とうもろこし」が 125 千円で 5.4%であった。

地区別でみると、石野地区が1,314千円で56.5%と最も高く、次いで足助地区が404千円で17.4%、保見地区が351千円で15.1%であった。

以上のことから、アライグマによる被害は、主に農山村地域で発生している。また、被害作物は「とまと」や「いちじく」、「とうもろこし」など広範にわたっており、石野地区に集中している。

### 3 調査結果による分析

令和3年の調査では、令和2年に比べて被害面積が2.0%減少した。一方、被害量は16.6%、被害金額は12.2%増加した。鳥獣による被害は、令和2年に比べて被害量・被害金額ともに増加した。

以下、被害金額で比較すると、鳥獣別では、鳥類による被害が34.8%、獣類による被害が65.2%であった。

鳥獣の種類別では、イノシシが40.7%を占めており、最も高い。次いでカラスが25.3%、ハクビシンが10.0%、シカが5.6%、カモシカが3.5%であった。

被害を受けた作物別では、「とまと」「その他果樹」がともに16.0%で最も高く、次いで「きゅうり」が8.4%、「水稻」が5.8%であった。

地区別では、足助地区が23.5%で最も高く、次いで猿投地区が11.4%、石野地区が11.0%、高岡地区が9.1%、松平地区が7.5%であった。

豊田市の鳥獣による農作物被害は、獣類による被害が多く、農山村地域の占める割合が高い。獣類別にみると、イノシシやアライグマによる被害は農作物全般にわたり、ハクビシンやヌートリアは野菜類が中心であった。

一方、鳥類は平地地域に占める割合が高い。また、カラスによる被害は農作物全般にわたった。