

令和元年  
鳥獣被害アンケート分析結果報告書

令和2年3月

# 目 次

I	調査の概要	1
1	調査の目的	
2	調査方法	
3	調査対象期間	
4	定義	
II	調査結果	
1	鳥獣による農作物被害の状況（被害件数・被害面積・被害量・被害金額）	2
2	鳥獣別の農作物被害の明細	3
3	地区別の農作物被害件数	9
4	地区別の農作物被害面積	10
5	地区別の農作物被害金額	11
6	集落内に出没した獣類	12
III	令和元年調査のまとめ	13

# I 調査の概要

## 1 調査の目的

令和元年の鳥獣による農作物被害の実態を把握し、被害防止対策の基礎資料とする。

## 2 調査方法

市内の農家11,916戸へ農事組合長を通じアンケートを配布した。

## 3 調査対象期間

平成31年1月1日～令和元年12月31日

## 4 定義

農山村地域…石野、松平、藤岡、小原、足助、下山、旭、稲武

平地地域…高橋、拳母、上郷、高岡、保見、猿投

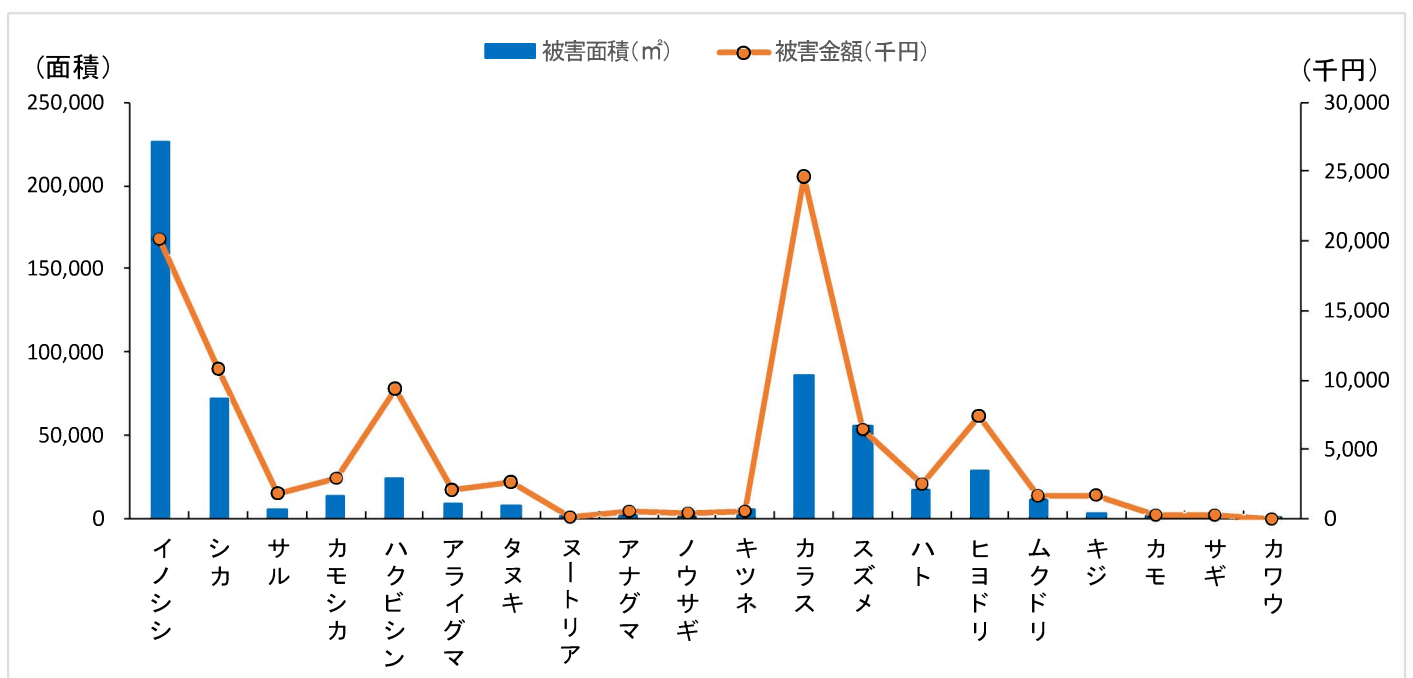
表 I アンケート配布・回収状況

地区	対象農家数 (戸)	回収数 (戸)	回収率 (%)
高橋	708	344	48.6%
拳母	1,163	411	35.3%
上郷	1,239	518	41.8%
高岡	2,240	859	38.3%
保見	475	277	58.3%
猿投	746	313	42.0%
小計	6,571	2,722	41.4%
石野	392	221	56.4%
松平	653	355	54.4%
藤岡	760	321	42.2%
小原	670	314	46.9%
足助	1,178	624	53.0%
下山	689	343	49.8%
旭	684	388	56.7%
稲武	319	166	52.0%
小計	5,345	2,732	51.1%
合計	11,916	5,454	45.8%

1 鳥獣による農作物被害の状況（被害件数・被害面積・被害量・被害金額）

表Ⅱ1-1 鳥獣別農作物被害件数、被害面積、被害量、被害金額

鳥獣名	被害件数（件）		被害面積（ha）		被害量（t）		被害金額（千円）	
		H30		H30		H30		H30
カラス	<b>1,353</b>	333	<b>8.84</b>	4.31	<b>164.85</b>	124.30	<b>24,574</b>	13,945
スズメ	<b>259</b>	95	<b>5.73</b>	2.00	<b>34.97</b>	10.68	<b>6,470</b>	2,064
ハト	<b>120</b>	13	<b>1.94</b>	0.80	<b>14.13</b>	4.10	<b>2,521</b>	2,114
ヒヨドリ	<b>374</b>	62	<b>3.08</b>	0.52	<b>45.11</b>	21.14	<b>7,404</b>	2,111
ムクドリ	<b>177</b>	26	<b>1.25</b>	0.32	<b>13.17</b>	6.34	<b>1,750</b>	1,692
カモ	<b>31</b>	6	<b>0.39</b>	0.04	<b>1.86</b>	0.32	<b>353</b>	43
その他鳥類	<b>111</b>	14	<b>0.81</b>	0.06	<b>11.57</b>	0.79	<b>2,089</b>	110
鳥類計	<b>2,425</b>	549	<b>22.04</b>	8.05	<b>285.66</b>	167.67	<b>45,161</b>	22,079
イノシシ	<b>1,834</b>	1,207	<b>22.80</b>	36.51	<b>118.06</b>	368.18	<b>20,160</b>	49,866
サル	<b>184</b>	55	<b>0.77</b>	0.36	<b>10.88</b>	14.24	<b>1,867</b>	965
シカ	<b>597</b>	271	<b>7.39</b>	4.95	<b>49.18</b>	57.93	<b>10,804</b>	7,471
カモシカ	<b>143</b>	37	<b>1.60</b>	0.25	<b>17.56</b>	3.12	<b>2,962</b>	446
ハクビシン	<b>758</b>	250	<b>2.68</b>	1.45	<b>56.37</b>	43.04	<b>9,392</b>	5,349
タヌキ	<b>67</b>	11	<b>0.90</b>	0.14	<b>15.92</b>	3.40	<b>2,703</b>	809
アライグマ	<b>141</b>	35	<b>1.14</b>	0.51	<b>13.09</b>	8.57	<b>2,132</b>	698
ヌートリア	<b>35</b>	17	<b>0.28</b>	0.14	<b>0.96</b>	1.43	<b>190</b>	421
その他獣類	<b>154</b>	164	<b>1.65</b>	1.15	<b>10.31</b>	17.93	<b>1,589</b>	2,151
獣類計	<b>3,913</b>	2,047	<b>39.21</b>	45.46	<b>292.33</b>	517.84	<b>51,799</b>	68,176
合計	<b>6,338</b>	2,596	<b>61.25</b>	53.51	<b>577.99</b>	685.51	<b>96,960</b>	90,255



表Ⅱ2-2 鳥獣別農作物被害面積、被害金額

## 2 鳥獣別の農作物被害の明細

表Ⅱ 2-1 【鳥類】

〔単位：被害面積 (ha)、被害量 (t)、被害金額 (千円)〕

カラス		被害面積		被害量		被害金額	
農作物名	統計作物	被害面積		被害量		被害金額	
		H30	H30	H30	H30		
水稲	稲	2.61	0.96	12.84	4.79	2,452	901
すいか	野菜	1.61	1.32	49.86	59.11	4,537	3,160
梨	果樹	1.06	0.49	16.73	14.36	2,041	4,616
かき	果樹	0.51	0.45	6.15	13.92	609	1,110
とまと	野菜	0.50	0.05	45.81	4.81	8,795	638
どうもろこし	野菜	0.36	0.20	3.50	2.92	371	211
きゅうり	野菜	0.22	0.07	18.07	7.29	3,070	501
桃	果樹	0.17	0.16	0.22	2.92	107	330
たけのこ	野菜	0.14	—	0.01	—	4	—
なす	野菜	0.12	0.05	5.57	5.00	996	581
ブルーベリー	果樹	0.11	—	1.19	—	922	—
さつまいも	いも類	0.07	—	0.08	—	8	—
飼料作物	飼料作物	0.05	—	0.23	—	0	—
いちじく	果樹	0.05	0.02	0.10	0.79	64	347
大豆	豆類	0.05	0.01	0.02	0.02	6	4
ぶどう	果樹	0.05	0.02	0.05	0.19	44	112
きゃべつ	野菜	0.04	—	1.61	—	82	—
麦	麦類	0.03	0.18	0.09	0.53	4	64
かぼちゃ	野菜	0.02	0.00	0.03	0.12	2	5
えんどう	豆類	0.02	0.03	0.11	1.31	53	73
自然薯	いも類	0.01	—	0.01	—	1	—
花木	その他	0.01	0.00	0.04	0.00	1	0
さといも	いも類	0.01	—	0.02	—	2	—
しいたけ	野菜	0.01	—	0.01	—	0	—
小豆	豆類	0.01	—	0.01	—	0	—
そば	麦類	0.00	—	0.00	—	0	—
茶	その他	0.00	—	0.00	—	0	—
じゃがいも	いも類	0.00	—	0.00	—	0	—
わさび	野菜	0.00	—	0.00	—	0	—
その他の野菜	野菜	0.83	0.24	2.36	5.30	353	410
その他の豆類	豆類	0.10	—	0.05	—	14	—
その他の果樹	果樹	0.06	0.01	0.07	0.52	35	43
その他の芋類	いも類	0.01	—	0.01	—	1	—
その他	その他	—	0.05	—	0.40	—	139
合計		8.84	4.31	164.85	124.30	24,574	13,345

スズメ		被害面積		被害量		被害金額	
農作物名	統計作物	被害面積		被害量		被害金額	
		H30	H30	H30	H30		
水稲	稲	5.11	1.95	25.16	9.96	4,806	1,862
麦	麦類	0.14	0.02	0.53	0.06	27	6
すいか	野菜	0.07	—	2.16	—	196	—
とまと	野菜	0.06	—	5.15	—	987	—
飼料作物	飼料作物	0.05	—	0.23	—	0	—
たけのこ	野菜	0.05	—	0.01	—	1	—
かき	果樹	0.04	0.01	0.46	0.18	45	14
ブルーベリー	果樹	0.04	—	0.38	—	288	—
いちじく	果樹	0.03	—	0.06	—	36	—
さつまいも	いも類	0.02	—	0.03	—	3	—
きゃべつ	野菜	0.02	—	0.55	—	28	—
大豆	豆類	0.01	—	0.01	—	1	—
えんどう	豆類	0.01	—	0.05	—	25	—
桃	果樹	0.01	—	0.01	—	1	—
きゅうり	野菜	0.01	—	0.09	—	15	—
しいたけ	野菜	0.01	—	0.01	—	1	—
なす	野菜	0.01	—	0.01	—	1	—
そば	麦類	0.00	—	0.00	—	0	—
茶	その他	0.00	—	0.00	—	0	—
小豆	豆類	0.00	—	0.00	—	0	—
どうもろこし	野菜	0.00	—	0.00	—	0	—
かぼちゃ	野菜	0.00	—	0.00	—	0	—
じゃがいも	いも類	0.00	—	0.00	—	0	—
さといも	いも類	0.00	—	0.00	—	0	—
自然薯	いも類	0.00	—	0.00	—	0	—
わさび	野菜	0.00	—	0.00	—	0	—
梨	果樹	0.00	—	0.00	—	0	—
ぶどう	果樹	0.00	0.01	0.00	0.10	0	61
花木	その他	0.00	—	0.00	—	0	—
その他の野菜	野菜	0.02	0.00	0.05	0.09	7	6
その他の豆類	豆類	0.01	—	0.01	—	1	—
その他の果樹	果樹	0.01	0.01	0.01	0.29	1	115
その他の芋類	いも類	0.00	—	0.00	—	0	—
その他	その他	—	0.00	—	0.00	—	0
合計		5.73	2.00	34.97	10.68	6,470	2,064

ハト		被害面積		被害量		被害金額	
農作物名	統計作物	被害面積		被害量		被害金額	
		H30	H30	H30	H30		
水稲	稲	0.86	0.01	4.20	0.04	802	7
大豆	豆類	0.58	0.04	0.21	0.05	79	11
麦	麦類	0.15	0.00	0.58	0.00	30	0
とまと	野菜	0.08	—	6.62	—	1,269	—
飼料作物	飼料作物	0.05	—	0.23	—	0	—
かき	果樹	0.03	—	0.32	—	31	—
すいか	野菜	0.03	—	0.72	—	65	—
さつまいも	いも類	0.02	—	0.02	—	2	—
えんどう	豆類	0.01	—	0.09	—	43	—
きゅうり	野菜	0.01	—	0.63	—	106	—
ブルーベリー	果樹	0.01	—	0.08	—	57	—
小豆	豆類	0.01	0.02	0.01	0.01	0	42
きゃべつ	野菜	0.01	—	0.16	—	8	—
どうもろこし	野菜	0.01	—	0.04	—	3	—
花木	その他	0.01	—	0.04	—	1	—
なす	野菜	0.01	—	0.13	—	22	—
かぼちゃ	野菜	0.01	—	0.01	—	0	—
いちじく	果樹	0.01	—	0.01	—	0	—
そば	麦類	0.00	0.72	0.00	0.36	0	2,027
茶	その他	0.00	—	0.00	—	0	—
じゃがいも	いも類	0.00	—	0.00	—	0	—
さといも	いも類	0.00	—	0.00	—	0	—
自然薯	いも類	0.00	—	0.00	—	0	—
しいたけ	野菜	0.00	—	0.00	—	0	—
たけのこ	野菜	0.00	—	0.00	—	0	—
わさび	野菜	0.00	—	0.00	—	0	—
梨	果樹	0.00	—	0.00	—	0	—
桃	果樹	0.00	—	0.00	—	0	—
ぶどう	果樹	0.00	—	0.00	—	0	—
その他の豆類	豆類	0.02	—	0.01	—	1	—
その他の果樹	果樹	0.01	—	0.01	—	1	—
その他の野菜	野菜	0.01	0.00	0.01	3.42	1	9
その他の芋類	いも類	0.00	—	0.00	—	0	—
その他	その他	—	0.01	—	0.22	—	18
合計		1.94	0.80	14.13	4.10	2,521	2,114

ヒヨドリ		被害面積		被害量		被害金額	
農作物名	統計作物	被害面積		被害量		被害金額	
		H30	H30	H30	H30		
水稲	稲	0.86	—	4.21	—	804	—
梨	果樹	0.43	0.02	6.84	0.45	834	145
かき	果樹	0.29	0.05	3.53	1.66	349	131
とまと	野菜	0.19	0.00	16.71	0.04	3,207	5
花木	その他	0.18	—	2.25	—	70	—
桃	果樹	0.13	0.01	0.17	0.20	86	60
ブルーベリー	果樹	0.13	0.01	1.39	0.65	1,081	51
きゃべつ	野菜	0.13	0.12	5.59	7.17	285	287
麦	麦類	0.08	0.00	0.30	0.00	16	0
すいか	野菜	0.06	—	1.78	—	161	—
いちじく	果樹	0.05	0.03	0.09	1.00	57	440
えんどう	豆類	0.02	0.00	0.17	0.16	86	9
ぶどう	果樹	0.02	0.06	0.02	0.63	19	375
大豆	豆類	0.02	—	0.01	—	2	—
どうもろこし	野菜	0.02	—	0.14	—	15	—
きゅうり	野菜	0.01	0.00	0.64	0.01	107	1
なす	野菜	0.01	—	0.24	—	42	—
小豆	豆類	0.01	—	0.01	—	0	—
さつまいも	いも類	0.01	—	0.01	—	0	—
かぼちゃ	野菜	0.01	—	0.01	—	0	—
さといも	いも類	0.01	—	0.01	—	1	—
じゃがいも	いも類	0.01	—	0.01	—	0	—
そば	麦類	0.00	—	0.00	—	0	—
茶	その他	0.00	—	0.00	—	0	—
自然薯	いも類	0.00	—	0.00	—	0	—
しいたけ	野菜	0.00	—	0.00	—	0	—
たけのこ	野菜	0.00	—	0.00	—	0	—
わさび	野菜	0.00	—	0.00	—	0	—
飼料作物	飼料作物	0.00	—	0.00	—	0	—
その他の野菜	野菜	0.31	0.12	0.87	6.01	130	343
その他の果樹	果樹	0.08	—	0.10	—	51	—
その他の豆類	豆類	0.01	—	0.01	—	1	—
その他の芋類	いも類	0.00	—	0.00	—	0	—
その他	その他	—	0.10	—	3.16	—	264
合計		3.08	0.52	45.11	21.14	7,404	2,111

## 2 鳥獣別の農作物被害の明細

表Ⅱ 2-2 【鳥類】

〔単位：被害面積 (ha)、被害量 (t)、被害金額 (千円)〕

ムクドリ		被害面積		被害量		被害金額	
農作物名	統計作物	被害面積		被害量		被害金額	
		H30		H30		H30	
梨	果樹	0.37	0.00	5.76	0.10	702	29
花木	その他	0.15	-	1.92	-	60	-
ぶどう	果樹	0.14	0.15	0.14	1.75	140	1,139
水稲	稲	0.11	0.09	0.50	0.46	95	87
かき	果樹	0.10	0.00	1.18	0.04	116	3
いちじく	果樹	0.08	0.02	0.15	0.53	100	231
すいか	野菜	0.05	-	1.52	-	138	-
さつまいも	いも類	0.05	-	0.06	-	6	-
桃	果樹	0.03	0.00	0.04	0.00	16	0
えんどう	豆類	0.02	-	0.13	-	64	-
とまと	野菜	0.02	-	1.16	-	222	-
きゃべつ	野菜	0.01	-	0.35	-	18	-
ブルーベリー	果樹	0.01	-	0.03	-	17	-
大豆	豆類	0.01	0.00	0.01	0.00	0	0
自然薯	いも類	0.01	-	0.01	-	0	-
なす	野菜	0.01	-	0.03	-	4	-
麦	麦類	0.00	-	0.00	-	0	-
そば	麦類	0.00	-	0.00	-	0	-
茶	その他	0.00	-	0.00	-	0	-
小豆	豆類	0.00	-	0.00	-	0	-
きゅうり	野菜	0.00	-	0.00	-	0	-
とうもろこし	野菜	0.00	-	0.00	-	0	-
かぼちゃ	野菜	0.00	-	0.00	-	0	-
じゃがいも	いも類	0.00	-	0.00	-	0	-
さといも	いも類	0.00	-	0.00	-	0	-
しいたけ	野菜	0.00	-	0.00	-	0	-
たけのこ	野菜	0.00	-	0.00	-	0	-
わさび	野菜	0.00	-	0.00	-	0	-
飼料作物	飼料作物	0.00	-	0.00	-	0	-
その他の果樹	果樹	0.06	0.02	0.07	0.70	37	55
その他の野菜	野菜	0.01	0.04	0.10	2.76	15	243
その他豆類	豆類	0.01	-	0.01	-	0	-
その他の芋類	いも類	0.00	-	0.00	-	0	-
その他	その他	-	0.00	-	0.00	-	0
合計		1.25	0.32	13.17	6.34	1,750	1,692

サギ		被害面積		被害量		被害金額	
農作物名	統計作物	被害面積		被害量		被害金額	
		H30		H30		H30	
水稲	稲	0.22	0.05	1.05	0.29	201	54
とまと	野菜	0.01	-	0.93	-	178	-
麦	麦類	0.00	-	0.00	-	0	-
そば	麦類	0.00	-	0.00	-	0	-
茶	その他	0.00	-	0.00	-	0	-
大豆	豆類	0.00	-	0.00	-	0	-
小豆	豆類	0.00	-	0.00	-	0	-
えんどう	豆類	0.00	-	0.00	-	0	-
きゅうり	野菜	0.00	-	0.00	-	0	-
なす	野菜	0.00	-	0.00	-	0	-
とうもろこし	野菜	0.00	-	0.00	-	0	-
すいか	野菜	0.00	-	0.00	-	0	-
かぼちゃ	野菜	0.00	-	0.00	-	0	-
きゃべつ	野菜	0.00	-	0.00	-	0	-
さつまいも	いも類	0.00	-	0.00	-	0	-
じゃがいも	いも類	0.00	-	0.00	-	0	-
さといも	いも類	0.00	-	0.00	-	0	-
自然薯	いも類	0.00	-	0.00	-	0	-
しいたけ	野菜	0.00	-	0.00	-	0	-
たけのこ	野菜	0.00	-	0.00	-	0	-
わさび	野菜	0.00	-	0.00	-	0	-
いちじく	果樹	0.00	-	0.00	-	0	-
梨	果樹	0.00	-	0.00	-	0	-
桃	果樹	0.00	-	0.00	-	0	-
ブルーベリー	果樹	0.00	-	0.00	-	0	-
ぶどう	果樹	0.00	-	0.00	-	0	-
かき	果樹	0.00	-	0.00	-	0	-
飼料作物	飼料作物	0.00	-	0.00	-	0	-
花木	その他	0.00	-	0.00	-	0	-
その他豆類	豆類	0.00	-	0.00	-	0	-
その他の野菜	野菜	0.00	-	0.00	-	0	-
その他の芋類	いも類	0.00	-	0.00	-	0	-
その他の果樹	果樹	0.00	-	0.00	-	0	-
合計		0.23	0.05	1.98	0.29	379	54

カモ		被害面積		被害量		被害金額	
農作物名	統計作物	被害面積		被害量		被害金額	
		H30		H30		H30	
水稲	稲	0.38	0.02	1.85	0.12	352	22
麦	麦類	0.00	0.00	0.00	0.00	0	0
そば	麦類	0.00	-	0.00	-	0	-
茶	その他	0.00	-	0.00	-	0	-
大豆	豆類	0.00	-	0.00	-	0	-
小豆	豆類	0.00	-	0.00	-	0	-
えんどう	豆類	0.00	-	0.00	-	0	-
とまと	野菜	0.00	-	0.00	-	0	-
きゅうり	野菜	0.00	-	0.00	-	0	-
なす	野菜	0.00	-	0.00	-	0	-
とうもろこし	野菜	0.00	-	0.00	-	0	-
すいか	野菜	0.00	-	0.00	-	0	-
かぼちゃ	野菜	0.00	-	0.00	-	0	-
きゃべつ	野菜	0.00	-	0.00	-	0	-
さつまいも	いも類	0.00	-	0.00	-	0	-
じゃがいも	いも類	0.00	-	0.00	-	0	-
さといも	いも類	0.00	-	0.00	-	0	-
自然薯	いも類	0.00	-	0.00	-	0	-
しいたけ	野菜	0.00	-	0.00	-	0	-
たけのこ	野菜	0.00	-	0.00	-	0	-
わさび	野菜	0.00	-	0.00	-	0	-
いちじく	果樹	0.00	-	0.00	-	0	-
梨	果樹	0.00	-	0.00	-	0	-
桃	果樹	0.00	-	0.00	-	0	-
ブルーベリー	果樹	0.00	-	0.00	-	0	-
ぶどう	果樹	0.00	-	0.00	-	0	-
かき	果樹	0.00	-	0.00	-	0	-
飼料作物	飼料作物	0.00	-	0.00	-	0	-
花木	その他	0.00	-	0.00	-	0	-
その他豆類	豆類	0.01	-	0.01	-	1	-
その他の野菜	野菜	0.00	-	0.00	-	0	-
その他の芋類	いも類	0.00	-	0.00	-	0	-
その他の果樹	果樹	0.00	-	0.00	-	0	-
その他	その他	-	0.00	-	0.00	-	0
合計		0.39	0.02	1.86	0.12	353	22

キジ		被害面積		被害量		被害金額	
農作物名	統計作物	被害面積		被害量		被害金額	
		H30		H30		H30	
水稲	稲	0.22	0.01	1.06	0.05	202	9
とまと	野菜	0.06	-	5.19	-	995	-
さつまいも	いも類	0.05	-	0.06	-	6	-
すいか	野菜	0.05	-	1.28	-	116	-
きゅうり	野菜	0.02	-	1.49	-	252	-
ぶどう	果樹	0.02	-	0.02	-	16	-
いちじく	果樹	0.01	-	0.02	-	10	-
ブルーベリー	果樹	0.01	-	0.06	-	43	-
なす	野菜	0.01	-	0.15	-	26	-
かき	果樹	0.01	-	0.04	-	4	-
えんどう	豆類	0.01	-	0.02	-	8	-
きゃべつ	野菜	0.01	-	0.07	-	4	-
自然薯	いも類	0.01	-	0.01	-	0	-
とうもろこし	野菜	0.01	-	0.01	-	1	-
麦	麦類	0.01	-	0.01	-	0	-
じゃがいも	いも類	0.01	-	0.01	-	0	-
そば	麦類	0.00	-	0.00	-	0	-
茶	その他	0.00	-	0.00	-	0	-
大豆	豆類	0.00	-	0.00	-	0	-
小豆	豆類	0.00	-	0.00	-	0	-
かぼちゃ	野菜	0.00	-	0.00	-	0	-
さといも	いも類	0.00	-	0.00	-	0	-
しいたけ	野菜	0.00	-	0.00	-	0	-
たけのこ	野菜	0.00	-	0.00	-	0	-
わさび	野菜	0.00	-	0.00	-	0	-
梨	果樹	0.00	-	0.00	-	0	-
桃	果樹	0.00	-	0.00	-	0	-
飼料作物	飼料作物	0.00	-	0.00	-	0	-
花木	その他	0.00	-	0.00	-	0	-
その他豆類	豆類	0.01	-	0.01	-	1	-
その他の野菜	野菜	0.01	0.00	0.01	0.45	0	47
その他の芋類	いも類	0.00	-	0.00	-	0	-
その他の果樹	果樹	0.00	-	0.00	-	0	-
合計		0.54	0.01	9.52	0.50	1,684	56

## 2 鳥獣別の農作物被害の明細

表Ⅱ 2-3 【鳥類】

〔単位：被害面積 (ha)、被害量 (t)、被害金額 (千円)〕

カワウ		被害面積		被害量		被害金額	
農作物名		H30		H30		H30	
大豆	豆類	0.01	-	0.01	-	0	-
ブルーベリー	果樹	0.01	-	0.04	-	26	-
花木	その他	0.01	-	0.01	-	0	-
水稲	稲	0.00	-	0.00	-	0	-
麦	麦類	0.00	-	0.00	-	0	-
そば	麦類	0.00	-	0.00	-	0	-
茶	その他	0.00	-	0.00	-	0	-
小豆	豆類	0.00	-	0.00	-	0	-
えんどう	豆類	0.00	-	0.00	-	0	-
とまと	野菜	0.00	-	0.00	-	0	-
きゅうり	野菜	0.00	-	0.00	-	0	-
なす	野菜	0.00	-	0.00	-	0	-
とうもろこし	野菜	0.00	-	0.00	-	0	-
すいか	野菜	0.00	-	0.00	-	0	-
かぼちゃ	野菜	0.00	-	0.00	-	0	-
きゃべつ	野菜	0.00	-	0.00	-	0	-
さつまいも	いも類	0.00	-	0.00	-	0	-
じゃがいも	いも類	0.00	-	0.00	-	0	-
さといも	いも類	0.00	-	0.00	-	0	-
自然薯	いも類	0.00	-	0.00	-	0	-
しいたけ	野菜	0.00	-	0.00	-	0	-
たけのこ	野菜	0.00	-	0.00	-	0	-
わさび	野菜	0.00	-	0.00	-	0	-
いちじく	果樹	0.00	-	0.00	-	0	-
梨	果樹	0.00	-	0.00	-	0	-
桃	果樹	0.00	-	0.00	-	0	-
ぶどう	果樹	0.00	-	0.00	-	0	-
かき	果樹	0.00	-	0.00	-	0	-
飼料作物	飼料作物	0.00	-	0.00	-	0	-
その他の野菜	野菜	0.01	-	0.01	-	0	-
その他豆類	豆類	0.00	-	0.00	-	0	-
その他の芋類	いも類	0.00	-	0.00	-	0	-
その他の果樹	果樹	0.00	-	0.00	-	0	-
合計		0.04	0.00	0.07	0.00	26	0

鳥類計		被害面積		被害量		被害金額	
農作物名		H30		H30		H30	
水稲	稲	10.37	-	50.87	-	9,714	-
すいか	野菜	1.87	-	57.32	-	5,213	-
梨	果樹	1.86	-	29.33	-	3,577	-
かき	果樹	0.98	-	11.68	-	1,154	-
とまと	野菜	0.92	-	81.57	-	15,653	-
大豆	豆類	0.68	-	0.27	-	88	-
麦	麦類	0.41	-	1.51	-	77	-
とうもろこし	野菜	0.40	-	3.69	-	390	-
花木	その他	0.36	-	4.26	-	132	-
桃	果樹	0.34	-	0.44	-	210	-
ブルーベリー	果樹	0.32	-	3.17	-	2,434	-
きゅうり	野菜	0.27	-	20.92	-	3,550	-
いちじく	果樹	0.23	-	0.43	-	267	-
ぶどう	果樹	0.23	-	0.23	-	219	-
きゃべつ	野菜	0.22	-	8.33	-	425	-
さつまいも	いも類	0.22	-	0.26	-	25	-
たけのこ	野菜	0.19	-	0.02	-	5	-
なす	野菜	0.17	-	6.13	-	1,091	-
飼料作物	飼料作物	0.15	-	0.69	-	0	-
えんどう	豆類	0.09	-	0.57	-	279	-
かぼちゃ	野菜	0.04	-	0.05	-	2	-
小豆	豆類	0.03	-	0.03	-	0	-
自然薯	いも類	0.03	-	0.03	-	1	-
じゃがいも	いも類	0.02	-	0.02	-	0	-
さといも	いも類	0.02	-	0.03	-	3	-
しいたけ	野菜	0.02	-	0.02	-	1	-
そば	麦類	0.00	-	0.00	-	0	-
茶	その他	0.00	-	0.00	-	0	-
わさび	野菜	0.00	-	0.00	-	0	-
その他の野菜	野菜	1.20	-	3.41	-	506	-
その他の果樹	果樹	0.22	-	0.26	-	125	-
その他豆類	豆類	0.17	-	0.11	-	19	-
その他の芋類	いも類	0.01	-	0.01	-	1	-
合計		22.04	0.00	285.66	0.00	45,161	0

## 2 鳥獣別の農作物被害の明細

表Ⅱ 2-4 【獣類】

〔単位：被害面積 (ha)、被害量 (t)、被害金額 (千円)〕

イノシシ		被害面積		被害量		被害金額	
農作物名	統計作物	被害面積		被害量		被害金額	
		H30		H30		H30	
水稲	稲	13.30	24.82	65.57	125.70	12,523	23,540
たけのこ	野菜	3.76	4.66	0.14	45.68	103	5,325
さつまいも	いも類	0.79	0.90	0.97	10.15	106	1,031
飼料作物	飼料作物	0.51	-	2.24	-	2	-
麦	麦類	0.50	-	1.99	-	103	-
すいか	野菜	0.48	0.80	14.93	36.13	1,358	1,929
じゃがいも	いも類	0.41	0.20	0.45	7.98	31	535
かぼちゃ	野菜	0.37	0.51	0.97	11.84	48	614
さといも	いも類	0.23	0.26	2.32	3.17	298	331
花木	その他	0.19	0.09	2.38	3.10	74	248
とまと	野菜	0.17	-	15.39	-	2,953	-
とうもろこし	野菜	0.17	-	1.62	-	171	-
自然薯	いも類	0.16	-	0.14	-	41	-
桃	果樹	0.12	0.22	0.16	4.37	79	1,320
しいたけ	野菜	0.10	-	0.10	-	48	-
かき	果樹	0.08	0.15	0.96	4.86	95	339
大豆	豆類	0.08	0.13	0.03	0.21	10	43
なす	野菜	0.05	-	2.01	-	359	-
きゅうり	野菜	0.04	-	2.62	-	444	-
茶	その他	0.03	0.00	0.19	0.04	560	91
えんどう	豆類	0.02	-	0.14	-	67	-
梨	果樹	0.01	0.05	0.10	1.47	12	470
ブルーベリー	果樹	0.01	-	0.03	-	21	-
いちじく	果樹	0.01	-	0.01	-	1	-
小豆	豆類	0.01	-	0.01	-	0	-
そば	麦類	0.00	-	0.00	-	0	-
きゃべつ	野菜	0.00	-	0.00	-	0	-
わさび	野菜	0.00	-	0.00	-	0	-
ぶどう	果樹	0.00	-	0.00	-	0	-
その他の野菜	野菜	0.55	1.38	1.56	68.03	233	5,778
その他の果樹	果樹	0.45	1.58	0.56	40.91	301	5,419
その他の芋類	いも類	0.16	-	0.45	-	113	-
その他豆類	豆類	0.04	-	0.02	-	6	-
その他	その他	-	0.76	-	4.54	-	2,303
合計		22.80	36.51	118.06	358.18	20,160	49,866

サル		被害面積		被害量		被害金額	
農作物名	統計作物	被害面積		被害量		被害金額	
		H30		H30		H30	
とうもろこし	野菜	0.16	0.02	1.52	0.36	161	25
水稲	稲	0.14	-	0.65	-	124	-
とまと	野菜	0.06	-	4.92	-	944	-
かぼちゃ	野菜	0.06	0.02	0.08	0.51	7	27
しいたけ	野菜	0.05	0.05	0.05	2.47	22	138
かき	果樹	0.05	0.12	0.50	3.57	49	285
じゃがいも	いも類	0.04	0.00	0.05	0.32	3	21
なす	野菜	0.03	-	1.29	-	230	-
さつまいも	いも類	0.03	0.01	0.03	0.16	3	17
すいか	野菜	0.02	0.06	0.51	2.62	46	139
えんどう	豆類	0.02	-	0.16	-	79	-
いちじく	果樹	0.02	-	0.03	-	17	-
きゅうり	野菜	0.02	-	0.99	-	167	-
大豆	豆類	0.01	-	0.01	-	1	-
さといも	いも類	0.01	-	0.01	-	1	-
麦	麦類	0.00	-	0.00	-	0	-
そば	麦類	0.00	-	0.00	-	0	-
茶	その他	0.00	-	0.00	-	0	-
小豆	豆類	0.00	-	0.00	-	0	-
きゃべつ	野菜	0.00	-	0.00	-	0	-
自然薯	いも類	0.00	-	0.00	-	0	-
たけのこ	野菜	0.00	-	0.00	-	0	-
わさび	野菜	0.00	-	0.00	-	0	-
梨	果樹	0.00	-	0.00	-	0	-
桃	果樹	0.00	-	0.00	-	0	-
ブルーベリー	果樹	0.00	-	0.00	-	0	-
ぶどう	果樹	0.00	-	0.00	-	0	-
飼料作物	飼料作物	0.00	-	0.00	-	0	-
花木	その他	0.00	-	0.00	-	0	-
その他の野菜	野菜	0.03	0.06	0.06	3.96	9	257
その他の果樹	果樹	0.01	0.00	0.01	0.17	4	14
その他豆類	豆類	0.01	-	0.01	-	0	-
その他の芋類	いも類	0.00	-	0.00	-	0	-
その他	その他	-	0.02	-	0.10	-	42
合計		0.77	0.36	10.88	14.24	1,867	965

シカ		被害面積		被害量		被害金額	
農作物名	統計作物	被害面積		被害量		被害金額	
		H30		H30		H30	
水稲	稲	4.85	3.45	23.88	17.37	4,560	3,242
花木	その他	0.44	0.23	5.59	6.39	173	510
大豆	豆類	0.25	0.32	0.09	0.45	33	97
しいたけ	野菜	0.22	0.04	0.23	1.89	111	105
とまと	野菜	0.13	0.21	11.19	12.44	2,148	1,670
たけのこ	野菜	0.10	-	0.01	-	3	-
茶	その他	0.09	-	0.75	-	2,260	-
かぼちゃ	野菜	0.06	-	0.09	-	8	-
なす	野菜	0.05	0.01	2.03	1.29	363	151
じゃがいも	いも類	0.04	-	0.05	-	3	-
小豆	豆類	0.04	-	0.01	-	0	-
きゃべつ	野菜	0.04	0.00	1.47	0.34	75	13
かき	果樹	0.04	0.01	0.39	0.38	38	31
ブルーベリー	果樹	0.03	-	0.31	-	241	-
さつまいも	いも類	0.03	-	0.04	-	4	-
わさび	野菜	0.03	-	0.06	-	155	-
さといも	いも類	0.02	-	0.15	-	19	-
えんどう	豆類	0.02	-	0.12	-	58	-
すいか	野菜	0.01	-	0.31	-	28	-
とうもろこし	野菜	0.01	-	0.10	-	10	-
きゅうり	野菜	0.01	0.00	0.63	0.42	106	36
自然薯	いも類	0.01	-	0.01	-	1	-
いちじく	果樹	0.01	-	0.01	-	1	-
梨	果樹	0.01	-	0.01	-	0	-
桃	果樹	0.01	-	0.01	-	0	-
麦	麦類	0.00	-	0.00	-	0	-
そば	麦類	0.00	-	0.00	-	0	-
ぶどう	果樹	0.00	-	0.00	-	0	-
飼料作物	飼料作物	0.00	-	0.00	-	0	-
その他の野菜	野菜	0.41	0.47	1.16	14.37	174	390
その他の果樹	果樹	0.32	0.07	0.39	2.16	209	167
その他豆類	豆類	0.09	-	0.04	-	12	-
その他の芋類	いも類	0.02	-	0.05	-	11	-
その他	その他	-	0.14	-	0.43	-	559
合計		7.39	4.95	49.18	57.93	10,804	7,471

カモシカ		被害面積		被害量		被害金額	
農作物名	統計作物	被害面積		被害量		被害金額	
		H30		H30		H30	
水稲	稲	0.65	0.18	3.18	0.82	607	150
花木	その他	0.27	0.02	3.35	0.54	104	43
とまと	野菜	0.09	-	8.03	-	1,541	-
しいたけ	野菜	0.07	-	0.07	-	31	-
大豆	豆類	0.05	0.00	0.02	0.00	6	0
きゃべつ	野菜	0.04	0.00	1.45	0.10	74	4
さつまいも	いも類	0.03	-	0.04	-	4	-
たけのこ	野菜	0.03	-	0.01	-	1	-
わさび	野菜	0.03	-	0.06	-	155	-
じゃがいも	いも類	0.02	-	0.02	-	1	-
茶	その他	0.01	-	0.08	-	223	-
きゅうり	野菜	0.01	-	0.49	-	82	-
ブルーベリー	果樹	0.01	-	0.04	-	26	-
かぼちゃ	野菜	0.01	-	0.01	-	0	-
小豆	豆類	0.01	-	0.01	-	0	-
なす	野菜	0.01	0.00	0.04	0.00	7	0
さといも	いも類	0.01	-	0.01	-	0	-
かき	果樹	0.01	-	0.01	-	0	-
麦	麦類	0.00	-	0.00	-	0	-
そば	麦類	0.00	-	0.00	-	0	-
えんどう	豆類	0.00	-	0.00	-	0	-
とうもろこし	野菜	0.00	-	0.00	-	0	-
すいか	野菜	0.00	-	0.00	-	0	-
自然薯	いも類	0.00	-	0.00	-	0	-
いちじく	果樹	0.00	-	0.00	-	0	-
梨	果樹	0.00	-	0.00	-	0	-
桃	果樹	0.00	-	0.00	-	0	-
ぶどう	果樹	0.00	-	0.00	-	0	-
飼料作物	飼料作物	0.00	-	0.00	-	0	-
その他の野菜	野菜	0.20	0.03	0.56	1.30	84	169
その他の芋類	いも類	0.02	-	0.05	-	10	-
その他の果樹	果樹	0.01	0.01	0.02	0.29	6	23
その他豆類	豆類	0.01	-	0.01	-	0	-
その他	その他	-	0.01	-	0.07	-	57
合計		1.60	0.25	17.56	3.12	2,962	446



## 2 鳥獣別の農作物被害の明細

表Ⅱ 2-5 【獣類】

〔単位：被害面積 (ha)、被害量 (t)、被害金額 (千円)〕

ハクビシン		被害面積		被害量		被害金額	
農作物名	統計作物	被害面積		被害量		被害金額	
		H30		H30		H30	
水稲	稲	0.55	-	2.69	-	512	-
とうもろこし	野菜	0.46	0.14	4.45	2.80	471	205
とまと	野菜	0.30	0.03	27.59	4.37	5,296	583
すいか	野菜	0.27	0.16	8.21	8.53	747	454
たけのこ	野菜	0.14	0.11	0.01	1.09	4	127
かぼちゃ	野菜	0.10	0.03	0.14	0.68	12	35
なす	野菜	0.09	0.09	4.07	8.83	728	1,128
きゅうり	野菜	0.09	0.00	6.90	0.80	1,172	63
花木	その他	0.08	-	1.00	-	31	-
さつまいも	いも類	0.08	0.05	0.09	0.52	9	51
大豆	豆類	0.07	-	0.03	-	9	-
桃	果樹	0.05	0.01	0.06	0.45	29	136
いちじく	果樹	0.04	0.11	0.07	3.16	46	1,389
ブルーベリー	果樹	0.03	0.10	0.25	2.74	192	219
かき	果樹	0.02	-	0.16	-	15	-
自然薯	いも類	0.01	-	0.01	-	2	-
梨	果樹	0.01	0.02	0.07	0.54	8	171
ぶどう	果樹	0.01	0.00	0.01	0.01	3	7
きゃべつ	野菜	0.01	-	0.11	-	6	-
さといも	いも類	0.01	-	0.01	-	1	-
じゃがいも	いも類	0.01	0.03	0.01	0.82	0	55
小豆	豆類	0.01	-	0.01	-	0	-
えんどう	豆類	0.01	-	0.01	-	0	-
麦	麦類	0.00	-	0.00	-	0	-
そば	麦類	0.00	-	0.00	-	0	-
茶	その他	0.00	-	0.00	-	0	-
しいたけ	野菜	0.00	-	0.00	-	0	-
わさび	野菜	0.00	-	0.00	-	0	-
飼料作物	飼料作物	0.00	-	0.00	-	0	-
その他の野菜	野菜	0.07	0.05	0.18	2.32	33	186
その他豆類	豆類	0.06	-	0.03	-	32	-
その他の芋類	いも類	0.05	0.07	0.13	3.73	26	226
その他の果樹	果樹	0.05	-	0.07	-	8	-
その他	その他	-	0.45	-	1.65	-	414
合計		2.68	1.45	56.37	43.04	9,392	5,349

アライグマ		被害面積		被害量		被害金額	
農作物名	統計作物	被害面積		被害量		被害金額	
		H30		H30		H30	
水稲	稲	0.49	0.30	2.41	1.47	459	272
かき	果樹	0.16	-	1.89	-	187	-
とまと	野菜	0.07	-	5.80	-	1,112	-
すいか	野菜	0.07	0.01	1.88	0.64	171	34
たけのこ	野菜	0.04	-	0.01	-	1	-
とうもろこし	野菜	0.04	0.05	0.34	0.53	35	37
桃	果樹	0.04	-	0.04	-	20	-
さつまいも	いも類	0.03	-	0.04	-	4	-
ぶどう	果樹	0.02	-	0.02	-	18	-
かぼちゃ	野菜	0.01	-	0.02	-	1	-
ブルーベリー	果樹	0.01	-	0.05	-	39	-
じゃがいも	いも類	0.01	-	0.01	-	0	-
えんどう	豆類	0.01	-	0.04	-	17	-
きゃべつ	野菜	0.01	-	0.11	-	6	-
大豆	豆類	0.01	-	0.01	-	0	-
きゅうり	野菜	0.01	-	0.15	-	25	-
なす	野菜	0.01	-	0.04	-	6	-
自然薯	いも類	0.01	-	0.01	-	0	-
梨	果樹	0.01	-	0.01	-	0	-
麦	麦類	0.00	-	0.00	-	0	-
そば	麦類	0.00	-	0.00	-	0	-
茶	その他	0.00	-	0.00	-	0	-
小豆	豆類	0.00	-	0.00	-	0	-
さといも	いも類	0.00	-	0.00	-	0	-
しいたけ	野菜	0.00	-	0.00	-	0	-
わさび	野菜	0.00	-	0.00	-	0	-
いちじく	果樹	0.00	0.00	0.00	0.00	0	0
飼料作物	飼料作物	0.00	-	0.00	-	0	-
花木	その他	0.00	-	0.00	-	0	-
その他の野菜	野菜	0.07	0.15	0.20	5.72	29	338
その他の果樹	果樹	0.01	-	0.01	-	2	-
その他豆類	豆類	0.00	-	0.00	-	0	-
その他の芋類	いも類	0.00	-	0.00	-	0	-
その他	その他	-	0.00	-	0.21	-	17
合計		1.14	0.51	13.09	8.57	2,132	698

タヌキ		被害面積		被害量		被害金額	
農作物名	統計作物	被害面積		被害量		被害金額	
		H30		H30		H30	
水稲	稲	0.24	0.00	1.17	0.01	223	1
かき	果樹	0.16	-	1.86	-	183	-
とまと	野菜	0.11	-	10.08	-	1,935	-
花木	その他	0.06	-	0.72	-	22	-
とうもろこし	野菜	0.04	0.04	0.34	0.54	35	39
なす	野菜	0.03	-	1.08	-	193	-
いちじく	果樹	0.02	-	0.04	-	25	-
じゃがいも	いも類	0.02	-	0.02	-	1	-
さつまいも	いも類	0.02	-	0.02	-	2	-
桃	果樹	0.01	-	0.02	-	5	-
かぼちゃ	野菜	0.01	-	0.01	-	1	-
すいか	野菜	0.01	-	0.11	-	10	-
自然薯	いも類	0.01	-	0.01	-	1	-
きゅうり	野菜	0.01	-	0.07	-	11	-
麦	麦類	0.00	-	0.00	-	0	-
そば	麦類	0.00	-	0.00	-	0	-
茶	その他	0.00	-	0.00	-	0	-
大豆	豆類	0.00	-	0.00	-	0	-
小豆	豆類	0.00	-	0.00	-	0	-
えんどう	豆類	0.00	-	0.00	-	0	-
きゃべつ	野菜	0.00	-	0.00	-	0	-
さといも	いも類	0.00	-	0.00	-	0	-
しいたけ	野菜	0.00	-	0.00	-	0	-
たけのこ	野菜	0.00	-	0.00	-	0	-
わさび	野菜	0.00	-	0.00	-	0	-
梨	果樹	0.00	-	0.00	-	0	-
ブルーベリー	果樹	0.00	-	0.00	-	0	-
ぶどう	果樹	0.00	-	0.00	-	0	-
飼料作物	飼料作物	0.00	-	0.00	-	0	-
その他の野菜	野菜	0.11	0.01	0.30	0.43	45	31
その他の芋類	いも類	0.02	-	0.05	-	10	-
その他の果樹	果樹	0.01	-	0.01	-	1	-
その他豆類	豆類	0.01	-	0.01	-	0	-
その他	その他	-	0.09	-	2.42	-	738
合計		0.90	0.14	15.92	3.40	2,703	809

ヌートリア		被害面積		被害量		被害金額	
農作物名	統計作物	被害面積		被害量		被害金額	
		H30		H30		H30	
水稲	稲	0.16	0.10	0.75	0.57	143	107
いちじく	果樹	0.03	-	0.05	-	29	-
さつまいも	いも類	0.02	0.02	0.03	0.15	2	15
かぼちゃ	野菜	0.01	-	0.01	-	1	-
なす	野菜	0.01	-	0.04	-	6	-
とまと	野菜	0.01	-	0.04	-	6	-
とうもろこし	野菜	0.01	-	0.01	-	0	-
きゅうり	野菜	0.01	-	0.01	-	1	-
麦	麦類	0.00	-	0.00	-	0	-
そば	麦類	0.00	-	0.00	-	0	-
茶	その他	0.00	-	0.00	-	0	-
大豆	豆類	0.00	-	0.00	-	0	-
小豆	豆類	0.00	-	0.00	-	0	-
えんどう	豆類	0.00	-	0.00	-	0	-
すいか	野菜	0.00	-	0.00	-	0	-
きゃべつ	野菜	0.00	-	0.00	-	0	-
じゃがいも	いも類	0.00	-	0.00	-	0	-
さといも	いも類	0.00	-	0.00	-	0	-
自然薯	いも類	0.00	-	0.00	-	0	-
しいたけ	野菜	0.00	-	0.00	-	0	-
たけのこ	野菜	0.00	-	0.00	-	0	-
わさび	野菜	0.00	-	0.00	-	0	-
梨	果樹	0.00	-	0.00	-	0	-
桃	果樹	0.00	-	0.00	-	0	-
ブルーベリー	果樹	0.00	-	0.00	-	0	-
ぶどう	果樹	0.00	-	0.00	-	0	-
かき	果樹	0.00	-	0.00	-	0	-
飼料作物	飼料作物	0.00	-	0.00	-	0	-
花木	その他	0.00	-	0.00	-	0	-
その他の野菜	野菜	0.01	0.00	0.01	0.01	1	0
その他の芋類	いも類	0.01	-	0.01	-	1	-
その他豆類	豆類	0.00	-	0.00	-	0	-
その他の果樹	果樹	0.00	-	0.00	-	0	-
その他	その他	-	0.02	-	0.70	-	299
合計		0.28	0.14	0.96	1.43	190	421

## 2 鳥獣別の農作物被害の明細

表Ⅱ 2-6 【獣類】

〔単位：被害面積 (ha)、被害量 (t)、被害金額 (千円)〕

アナグマ		被害面積		被害量		被害金額	
農作物名	統計作物	被害面積		被害量		被害金額	
		H30		H30		H30	
かき	果樹	0.15	-	1.83	-	181	-
水稲	稲	0.11	-	0.52	-	98	-
たけのこ	野菜	0.05	-	0.01	-	1	-
すいか	野菜	0.02	-	0.55	-	49	-
大豆	豆類	0.01	-	0.01	-	0	-
とまと	野菜	0.01	-	0.47	-	89	-
きゅうり	野菜	0.01	-	0.73	-	123	-
なす	野菜	0.01	-	0.03	-	4	-
とうもろこし	野菜	0.01	-	0.06	-	6	-
かぼちゃ	野菜	0.01	-	0.01	-	0	-
さつまいも	いも類	0.01	-	0.01	-	0	-
じゃがいも	いも類	0.01	-	0.01	-	0	-
梨	果樹	0.01	-	0.02	-	2	-
ブルーベリー	果樹	0.01	-	0.01	-	1	-
ぶどう	果樹	0.01	-	0.01	-	0	-
麦	麦類	0.00	-	0.00	-	0	-
そば	麦類	0.00	-	0.00	-	0	-
茶	その他	0.00	-	0.00	-	0	-
小豆	豆類	0.00	-	0.00	-	0	-
えんどう	豆類	0.00	-	0.00	-	0	-
きゃべつ	野菜	0.00	-	0.00	-	0	-
さといも	いも類	0.00	-	0.00	-	0	-
自然薯	いも類	0.00	-	0.00	-	0	-
しいたけ	野菜	0.00	-	0.00	-	0	-
わさび	野菜	0.00	-	0.00	-	0	-
いちじく	果樹	0.00	-	0.00	-	0	-
桃	果樹	0.00	-	0.00	-	0	-
飼料作物	飼料作物	0.00	-	0.00	-	0	-
花木	その他	0.00	-	0.00	-	0	-
その他豆類	豆類	0.01	-	0.01	-	0	-
その他の野菜	野菜	0.01	0.02	0.02	0.60	2	74
その他の果樹	果樹	0.01	-	0.01	-	1	-
その他の芋類	いも類	0.00	-	0.00	-	0	-
その他	その他	-	0.04	-	0.23	-	38
合計		0.47	0.06	4.32	0.83	557	112

ノウサギ		被害面積		被害量		被害金額	
農作物名	統計作物	被害面積		被害量		被害金額	
		H30		H30		H30	
水稲	稲	0.13	-	0.61	-	116	-
大豆	豆類	0.12	-	0.05	-	16	-
たけのこ	野菜	0.06	-	0.01	-	1	-
なす	野菜	0.02	-	0.86	-	153	-
小豆	豆類	0.01	-	0.00	-	0	-
えんどう	豆類	0.01	-	0.01	-	5	-
とまと	野菜	0.01	-	0.34	-	64	-
きゅうり	野菜	0.01	-	0.18	-	30	-
きゃべつ	野菜	0.01	-	0.37	-	18	-
さつまいも	いも類	0.01	-	0.01	-	0	-
じゃがいも	いも類	0.01	-	0.01	-	0	-
さといも	いも類	0.01	-	0.11	-	13	-
かき	果樹	0.01	-	0.11	-	10	-
麦	麦類	0.00	-	0.00	-	0	-
そば	麦類	0.00	-	0.00	-	0	-
茶	その他	0.00	-	0.00	-	0	-
とうもろこし	野菜	0.00	-	0.00	-	0	-
すいか	野菜	0.00	-	0.00	-	0	-
かぼちゃ	野菜	0.00	-	0.00	-	0	-
自然薯	いも類	0.00	-	0.00	-	0	-
しいたけ	野菜	0.00	-	0.00	-	0	-
わさび	野菜	0.00	-	0.00	-	0	-
いちじく	果樹	0.00	-	0.00	-	0	-
梨	果樹	0.00	-	0.00	-	0	-
桃	果樹	0.00	-	0.00	-	0	-
ブルーベリー	果樹	0.00	-	0.00	-	0	-
ぶどう	果樹	0.00	-	0.00	-	0	-
飼料作物	飼料作物	0.00	-	0.00	-	0	-
花木	その他	0.00	-	0.00	-	0	-
その他豆類	豆類	0.05	-	0.03	-	6	-
その他の野菜	野菜	0.02	-	0.05	-	7	-
その他の果樹	果樹	0.01	-	0.01	-	2	-
その他の芋類	いも類	0.00	-	0.00	-	0	-
合計		0.50	0.00	2.76	0.00	441	0

キツネ		被害面積		被害量		被害金額	
農作物名	統計作物	被害面積		被害量		被害金額	
		H30		H30		H30	
水稲	稲	0.62	-	3.03	-	577	-
麦	麦類	0.03	-	0.10	-	5	-
きゅうり	野菜	0.01	-	0.01	-	1	-
すいか	野菜	0.01	-	0.08	-	7	-
そば	麦類	0.00	-	0.00	-	0	-
茶	その他	0.00	-	0.00	-	0	-
大豆	豆類	0.00	-	0.00	-	0	-
小豆	豆類	0.00	-	0.00	-	0	-
えんどう	豆類	0.00	-	0.00	-	0	-
とまと	野菜	0.00	-	0.00	-	0	-
なす	野菜	0.00	-	0.00	-	0	-
とうもろこし	野菜	0.00	-	0.00	-	0	-
かぼちゃ	野菜	0.00	-	0.00	-	0	-
きゃべつ	野菜	0.00	-	0.00	-	0	-
さつまいも	いも類	0.00	-	0.00	-	0	-
じゃがいも	いも類	0.00	-	0.00	-	0	-
さといも	いも類	0.00	-	0.00	-	0	-
自然薯	いも類	0.00	-	0.00	-	0	-
しいたけ	野菜	0.00	-	0.00	-	0	-
たけのこ	野菜	0.00	-	0.00	-	0	-
わさび	野菜	0.00	-	0.00	-	0	-
いちじく	果樹	0.00	-	0.00	-	0	-
梨	果樹	0.00	-	0.00	-	0	-
桃	果樹	0.00	-	0.00	-	0	-
ブルーベリー	果樹	0.00	-	0.00	-	0	-
ぶどう	果樹	0.00	-	0.00	-	0	-
かき	果樹	0.00	-	0.00	-	0	-
飼料作物	飼料作物	0.00	-	0.00	-	0	-
花木	その他	0.00	-	0.00	-	0	-
その他豆類	豆類	0.01	-	0.01	-	1	-
その他の野菜	野菜	0.00	-	0.00	-	0	-
その他の芋類	いも類	0.00	-	0.00	-	0	-
その他の果樹	果樹	0.00	-	0.00	-	0	-
合計		0.68	0.00	3.23	0.00	591	0

獣類計		被害面積		被害量		被害金額	
農作物名	統計作物	被害面積		被害量		被害金額	
		H30		H30		H30	
水稲	稲	21.24	-	104.46	-	19,942	-
たけのこ	野菜	4.18	-	0.20	-	114	-
さつまいも	いも類	1.05	-	1.28	-	134	-
花木	その他	1.04	-	13.04	-	404	-
とまと	野菜	0.96	-	83.85	-	16,088	-
とうもろこし	野菜	0.90	-	8.44	-	889	-
すいか	野菜	0.89	-	26.58	-	2,416	-
かき	果樹	0.68	-	7.71	-	758	-
かぼちゃ	野菜	0.64	-	1.34	-	78	-
大豆	豆類	0.60	-	0.25	-	75	-
じゃがいも	いも類	0.57	-	0.63	-	39	-
麦	麦類	0.53	-	2.09	-	108	-
飼料作物	飼料作物	0.51	-	2.24	-	2	-
しいたけ	野菜	0.44	-	0.45	-	212	-
なす	野菜	0.31	-	11.49	-	2,049	-
さといも	いも類	0.29	-	2.61	-	332	-
きゅうり	野菜	0.23	-	12.78	-	2,162	-
桃	果樹	0.23	-	0.29	-	133	-
自然薯	いも類	0.20	-	0.18	-	45	-
茶	その他	0.13	-	1.02	-	3,043	-
いちじく	果樹	0.13	-	0.21	-	119	-
きゃべつ	野菜	0.11	-	3.51	-	179	-
ブルーベリー	果樹	0.10	-	0.69	-	520	-
えんどう	豆類	0.09	-	0.48	-	226	-
小豆	豆類	0.08	-	0.04	-	0	-
わさび	野菜	0.06	-	0.12	-	310	-
梨	果樹	0.05	-	0.21	-	22	-
ぶどう	果樹	0.04	-	0.04	-	21	-
そば	麦類	0.00	-	0.00	-	0	-
その他の野菜	野菜	1.48	-	4.10	-	610	-
その他の果樹	果樹	0.88	-	1.09	-	559	-
その他豆類	豆類	0.29	-	0.17	-	33	-
その他の芋類	いも類	0.28	-	0.74	-	177	-
合計		39.21	0.00	292.33	0.00	51,799	0

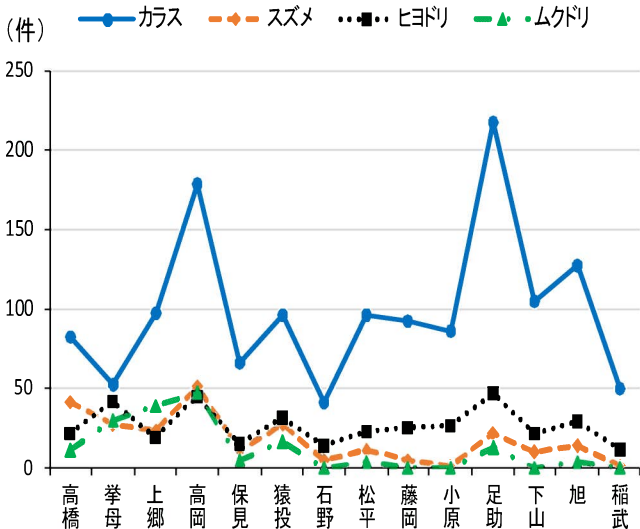
### 3 地区別の農作物被害件数

表Ⅱ 3-1 【鳥類】

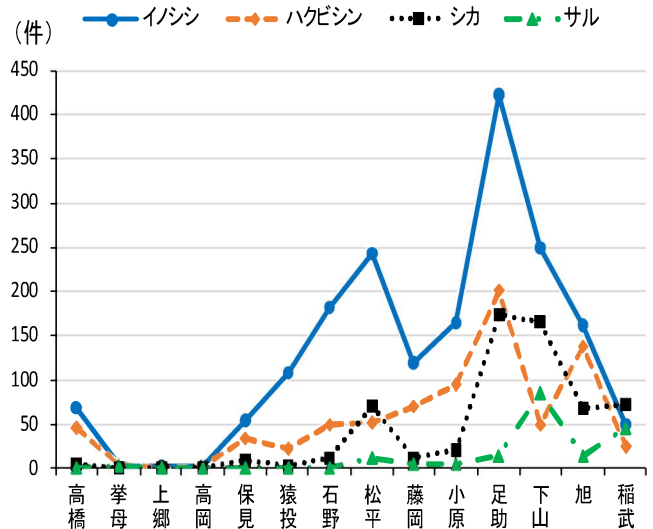
地区	カラス		スズメ		ハト		ヒヨドリ		ムクドリ		カモ		その他		鳥類計①		合計①+②	
	H30	(件)	H30	(件)	H30	(件)	H30	(件)	H30	(件)	H30	(件)	H30	(件)	H30	(件)	H30	(件)
高橋	83	21	41	13	4	2	21	7	10	3	2	0	1	0	162	46	291	138
拳母	53	10	28	11	12	0	41	1	30	1	0	0	12	1	176	24	190	32
上郷	98	23	25	11	11	1	19	9	39	11	0	0	2	0	194	55	203	63
高岡	178	48	51	11	23	4	46	7	50	7	8	1	25	5	381	83	403	104
保見	67	12	12	8	2	0	16	2	6	0	0	0	2	1	105	23	221	122
猿投	97	27	30	18	5	0	34	5	18	2	1	0	8	0	193	52	337	158
小計	576	141	187	72	57	7	177	31	153	24	11	1	50	7	1,211	283	1,645	617
石野	41	15	6	1	0	0	13	2	0	0	1	0	7	1	68	19	330	156
松平	102	38	11	9	5	0	24	7	4	0	2	0	5	0	153	54	567	234
藤岡	79	15	4	1	3	0	23	6	1	0	0	0	5	0	115	22	339	149
小原	62	21	2	5	6	2	24	2	0	0	3	0	8	2	105	32	437	238
足助	214	52	22	3	17	0	45	3	12	1	3	2	10	1	323	62	1,253	516
下山	109	21	10	1	9	0	25	3	2	0	11	2	16	2	182	29	819	291
旭	116	18	15	3	14	2	30	4	5	1	0	1	5	1	185	30	623	259
稲武	54	12	2	0	9	2	13	4	0	0	0	0	5	0	83	18	325	136
小計	777	192	72	23	63	6	197	31	24	2	20	5	61	7	1,214	266	4,693	1,979
合計	1,353	333	259	95	120	13	374	62	177	26	31	6	111	14	2,425	549	6,338	2,596

表Ⅱ 3-2 【獣類】

地区	イノシシ		サル		シカ		カモシカ		ハクビシン		タヌキ		アライグマ		ヌートリア		その他		獣類計②	
	H30	(件)	H30	(件)	H30	(件)	H30	(件)	H30	(件)	H30	(件)	H30	(件)	H30	(件)	H30	(件)	H30	(件)
高橋	67	54	0	0	2	0	0	0	45	23	5	0	6	3	1	1	3	11	129	92
拳母	2	1	2	0	0	0	0	0	6	3	0	0	2	1	2	1	0	2	14	8
上郷	3	1	0	0	1	0	0	0	1	2	2	1	2	0	0	0	0	4	9	8
高岡	2	0	0	0	0	0	0	0	4	4	0	0	4	1	8	4	4	12	22	21
保見	54	72	0	0	5	0	0	0	37	11	2	1	6	0	12	6	0	9	116	99
猿投	109	81	0	1	0	0	0	0	22	9	4	0	8	3	1	0	0	12	144	106
小計	237	209	2	1	8	0	0	0	115	52	13	2	28	8	24	12	7	50	434	334
石野	181	105	1	1	10	4	2	1	51	16	4	1	6	1	2	4	5	4	262	137
松平	245	122	11	1	69	33	9	2	55	15	6	1	11	1	0	0	8	5	414	180
藤岡	120	83	5	2	12	7	8	1	62	22	2	0	8	2	4	0	3	10	224	127
小原	165	146	4	2	20	7	8	5	80	27	7	1	24	7	1	0	23	11	332	206
足助	424	270	14	4	171	75	32	12	196	46	10	3	24	6	2	0	57	38	930	454
下山	248	106	86	29	169	83	31	3	49	14	10	0	23	7	2	1	19	19	637	262
旭	163	125	13	1	67	35	25	3	129	43	12	2	14	2	0	0	15	18	438	229
稲武	51	41	48	14	71	27	28	10	21	15	3	1	3	1	0	0	17	9	242	118
小計	1,597	998	182	54	589	271	143	37	643	198	54	9	113	27	11	5	147	114	3,479	1,713
合計	1,834	1,207	184	55	597	271	143	37	758	250	67	11	141	35	35	17	154	164	3,913	2,047



表Ⅱ 3-3 地区別農作物被害件数【鳥類】



表Ⅱ 3-4 地区別農作物被害件数【獣類】

## 4 地区別の農作物被害面積

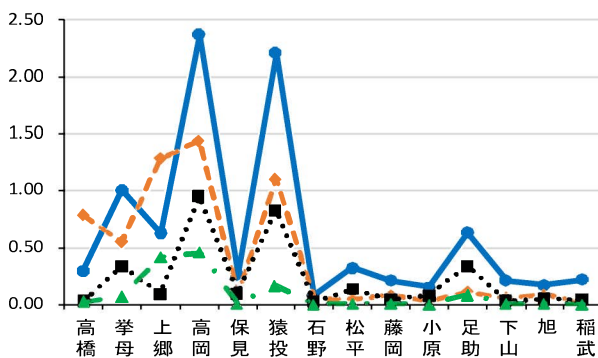
表Ⅱ 4-1 【鳥類】

地区	カラス		スズメ		ハト		ヒヨドリ		ムクドリ		カモ		その他		鳥類計①		合計①+②	
		H30		H30		H30		H30		H30		H30		H30		H30		H30
高橋	0.30	0.23	0.78	0.64	0.02	0.00	0.04	0.10	0.02	0.13	0.01	0.00	0.01	0.00	1.18	1.10	2.45	10.60
拳母	1.00	0.20	0.55	0.29	0.28	0.00	0.33	0.02	0.07	0.00	0.00	0.00	0.04	0.00	2.27	0.51	2.54	0.56
上郷	0.62	0.15	1.28	0.22	0.55	0.00	0.09	0.09	0.41	0.17	0.00	0.00	0.01	0.00	2.96	0.63	3.04	0.77
高岡	2.37	1.02	1.43	0.30	0.85	0.79	0.94	0.20	0.45	0.02	0.26	0.00	0.28	0.00	6.58	2.33	7.32	2.99
保見	0.28	0.07	0.09	0.06	0.00	0.00	0.10	0.00	0.02	0.00	0.00	0.00	0.01	0.00	0.50	0.13	1.05	1.68
猿投	2.21	2.06	1.10	0.23	0.03	0.00	0.82	0.02	0.16	0.00	0.02	0.00	0.07	0.00	4.41	2.31	6.57	4.93
小計	6.78	3.73	5.23	1.74	1.73	0.79	2.32	0.43	1.13	0.32	0.29	0.00	0.42	0.00	17.90	7.01	22.97	21.53
石野	0.09	0.12	0.05	0.00	0.00	0.00	0.03	0.00	0.00	0.00	0.01	0.00	0.03	0.00	0.21	0.12	3.47	3.67
松平	0.33	0.14	0.05	0.13	0.03	0.00	0.13	0.00	0.01	0.00	0.01	0.00	0.07	0.00	0.63	0.27	6.35	3.51
藤岡	0.22	0.08	0.08	0.04	0.02	0.00	0.05	0.03	0.01	0.00	0.00	0.00	0.04	0.00	0.42	0.15	2.74	2.07
小原	0.16	0.08	0.04	0.02	0.05	0.00	0.08	0.01	0.00	0.00	0.01	0.00	0.05	0.01	0.39	0.12	1.99	3.43
足助	0.63	0.11	0.11	0.03	0.05	0.00	0.33	0.04	0.08	0.00	0.01	0.00	0.03	0.01	1.24	0.19	9.57	11.14
下山	0.22	0.03	0.06	0.00	0.02	0.00	0.04	0.00	0.01	0.00	0.06	0.00	0.11	0.04	0.52	0.07	9.40	4.47
旭	0.18	0.00	0.09	0.04	0.02	0.01	0.05	0.00	0.01	0.00	0.00	0.00	0.02	0.00	0.37	0.05	2.91	2.23
稲武	0.23	0.02	0.02	0.00	0.02	0.00	0.05	0.01	0.00	0.00	0.00	0.00	0.04	0.00	0.36	0.03	1.85	1.42
小計	2.06	0.58	0.50	0.26	0.21	0.01	0.76	0.09	0.12	0.00	0.10	0.00	0.39	0.06	4.14	1.00	38.28	31.94
合計	8.84	4.31	5.73	2.00	1.94	0.80	3.08	0.52	1.25	0.32	0.39	0.00	0.81	0.06	22.04	8.01	61.25	53.47

表Ⅱ 4-2 【獣類】

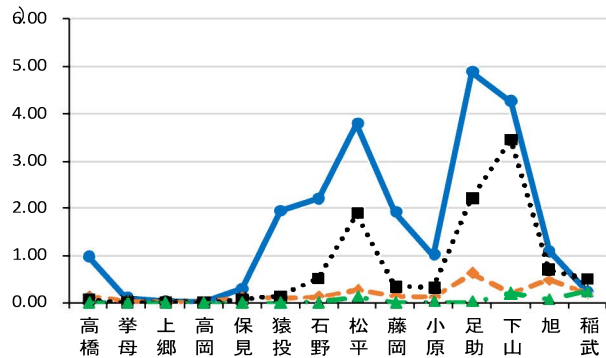
地区	イノシシ		サル		シカ		カモシカ		ハクビシン		タヌキ		アライグマ		ヌートリア		その他		獣類計②	
		H30		H30		H30		H30		H30		H30		H30		H30		H30		H30
高橋	0.99	9.24	0.00	0.00	0.03	0.00	0.00	0.00	0.15	0.20	0.02	0.00	0.02	0.02	0.02	0.00	0.04	0.04	1.27	9.50
拳母	0.12	0.04	0.02	0.00	0.00	0.00	0.00	0.00	0.04	0.01	0.00	0.00	0.02	0.00	0.07	0.00	0.00	0.00	0.27	0.05
上郷	0.04	0.01	0.00	0.00	0.00	0.00	0.00	0.00	0.02	0.05	0.02	0.05	0.00	0.00	0.00	0.00	0.00	0.03	0.08	0.14
高岡	0.02	0.00	0.00	0.00	0.00	0.00	0.00	0.00	0.02	0.05	0.00	0.00	0.02	0.02	0.06	0.13	0.62	0.46	0.74	0.66
保見	0.30	1.39	0.00	0.00	0.06	0.00	0.00	0.00	0.13	0.06	0.02	0.02	0.02	0.00	0.02	0.01	0.00	0.07	0.55	1.55
猿投	1.95	2.46	0.00	0.00	0.00	0.00	0.00	0.00	0.11	0.11	0.02	0.00	0.05	0.00	0.03	0.00	0.00	0.05	2.16	2.62
小計	3.42	13.14	0.02	0.00	0.09	0.00	0.00	0.00	0.47	0.48	0.08	0.07	0.13	0.04	0.20	0.14	0.66	0.65	5.07	14.52
石野	2.20	3.25	0.02	0.00	0.34	0.24	0.00	0.00	0.14	0.06	0.16	0.00	0.19	0.00	0.04	0.00	0.17	0.00	3.26	3.55
松平	3.79	2.49	0.14	0.02	0.95	0.70	0.16	0.00	0.27	0.03	0.09	0.00	0.12	0.00	0.00	0.00	0.20	0.00	5.72	3.24
藤岡	1.91	1.49	0.02	0.08	0.09	0.02	0.03	0.00	0.16	0.18	0.02	0.00	0.04	0.08	0.01	0.00	0.04	0.07	2.32	1.92
小原	1.01	2.87	0.03	0.00	0.25	0.14	0.06	0.02	0.13	0.22	0.01	0.00	0.06	0.04	0.01	0.00	0.04	0.02	1.60	3.31
足助	4.88	8.89	0.03	0.00	1.58	1.50	0.56	0.10	0.62	0.15	0.25	0.00	0.14	0.03	0.01	0.00	0.26	0.28	8.33	10.95
下山	4.26	2.14	0.18	0.16	2.97	1.53	0.55	0.05	0.21	0.14	0.23	0.00	0.39	0.30	0.01	0.00	0.08	0.08	8.88	4.40
旭	1.09	1.45	0.08	0.01	0.54	0.53	0.11	0.01	0.48	0.08	0.05	0.07	0.05	0.01	0.00	0.00	0.14	0.02	2.54	2.18
稲武	0.24	0.79	0.25	0.09	0.58	0.29	0.13	0.07	0.20	0.11	0.01	0.00	0.02	0.01	0.00	0.00	0.06	0.03	1.49	1.39
小計	19.38	23.37	0.75	0.36	7.30	4.95	1.60	0.25	2.21	0.97	0.82	0.07	1.01	0.47	0.08	0.00	0.99	0.50	34.14	30.94
合計	22.80	36.51	0.77	0.36	7.39	4.95	1.60	0.25	2.68	1.45	0.90	0.14	1.14	0.51	0.28	0.14	1.65	1.15	39.21	45.46

(ha) ●—カラス ○—スズメ ●—ヒヨドリ ▲—ムクドリ



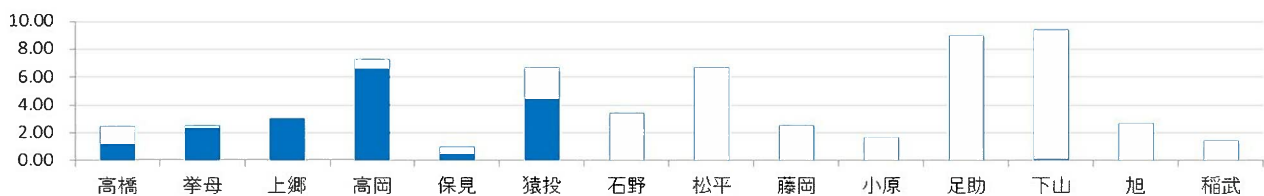
表Ⅱ 4-3 地区別農作物被害面積【鳥類】

(ha) ●—イノシシ ○—ハクビシン ●—シカ ▲—サル



表Ⅱ 4-4 地区別農作物被害面積【獣類】

■鳥類計 □獣類計



図Ⅱ 4-5 地区別農作物被害面積【鳥類、獣類の割合】

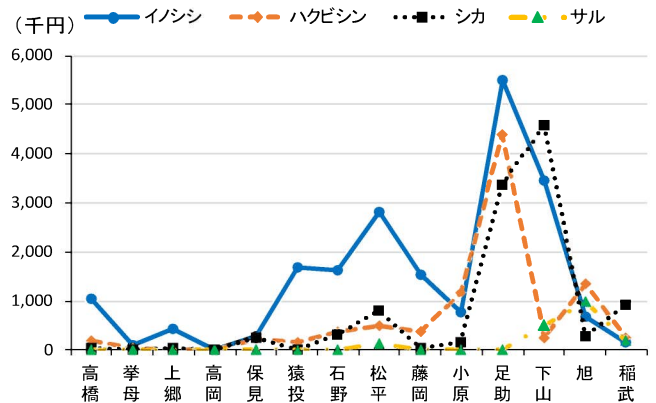
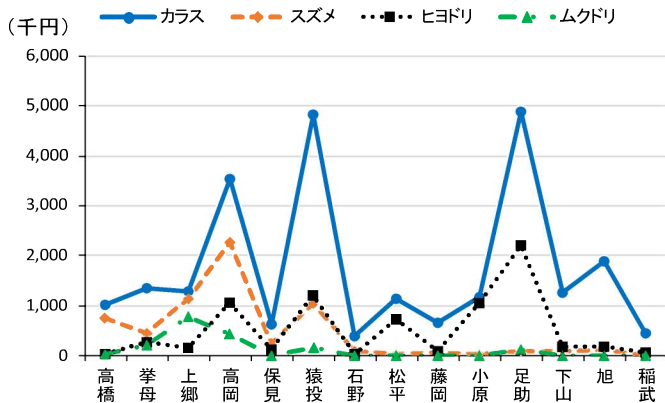
## 5 地区別の農作物被害金額

表Ⅱ 5-1 【鳥類】

地区	カラス		スズメ		ハト		ヒヨドリ		ムクドリ		カモ		その他		鳥類計①		合計①+②	
	H30		H30		H30		H30		H30		H30		H30		H30		H30	
高橋	1,040	489	768	667	2	8	53	280	27	151	3	0	13	0	1,906	1,595	3,231	12,000
拳母	1,361	209	450	292	178	0	282	36	229	0	0	0	147	29	2,647	566	2,853	626
上郷	1,297	1,025	1,146	198	87	0	153	866	782	1,342	0	0	2	0	3,467	3,431	3,969	5,147
高岡	3,533	1,483	2,249	314	1,630	2,097	1,044	491	414	194	258	3	1,252	16	10,380	4,598	11,045	5,968
保見	623	152	262	52	0	0	117	7	3	0	0	0	0	1	1,005	212	1,829	2,144
猿投	4,834	8,011	1,048	288	60	0	1,197	126	166	5	14	0	88	0	7,407	8,430	9,367	14,395
小計	12,688	11,369	5,923	1,811	1,957	2,105	2,846	1,806	1,621	1,692	275	3	1,502	46	26,812	18,832	32,294	40,280
石野	395	319	92	1	0	0	36	26	0	0	4	0	34	1	561	347	3,491	6,590
松平	1,154	779	44	125	178	0	718	11	2	0	2	0	51	0	2,149	915	6,980	5,046
藤岡	673	212	75	36	15	0	86	103	4	0	0	0	26	0	879	351	2,950	2,940
小原	1,164	180	29	24	72	0	1,056	17	0	0	0	0	167	9	2,488	230	5,600	6,054
足助	4,897	634	99	31	165	0	2,198	87	121	0	1	26	166	8	7,647	786	25,704	18,274
下山	1,258	326	89	0	70	0	197	9	2	0	71	8	89	46	1,776	389	11,559	6,202
旭	1,885	65	119	36	28	8	186	4	0	0	0	6	4	0	2,222	119	5,895	2,879
稲武	460	61	0	0	36	1	81	48	0	0	0	0	50	0	627	110	2,487	1,990
小計	11,886	2,576	547	253	564	9	4,558	305	129	0	78	40	587	64	18,349	3,247	64,666	49,975
合計	24,574	13,945	6,470	2,064	2,521	2,114	7,404	2,111	1,750	1,692	353	43	2,089	110	45,161	22,079	96,960	90,255

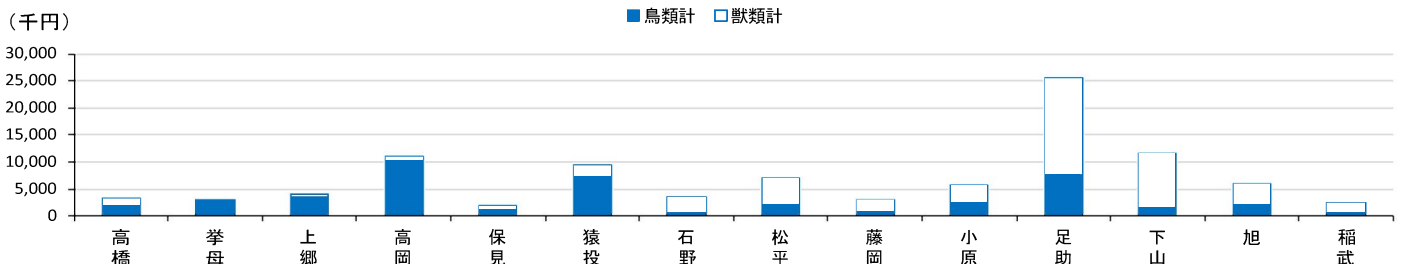
表Ⅱ 5-2 【獣類】

地区	イノシシ		サル		シカ		カモシカ		ハクビシン		タヌキ		アライグマ		ヌートリア		その他		獣類計②	
	H30		H30		H30		H30		H30		H30		H30		H30		H30		H30	
高橋	1,057	9,799	0	0	44	0	0	0	203	513	5	0	6	24	10	1	0	68	1,325	10,405
拳母	95	39	0	0	0	0	0	0	47	20	0	0	2	0	62	1	0	0	206	60
上郷	436	24	0	0	40	0	0	0	1	695	25	660	0	0	0	0	0	337	502	1,716
高岡	8	0	0	0	0	0	0	0	21	531	0	0	24	16	46	399	566	424	665	1,370
保見	299	1,676	0	0	246	0	0	0	236	65	27	17	0	0	16	15	0	159	824	1,932
猿投	1,701	5,546	0	4	0	0	0	0	175	355	6	0	57	7	21	0	0	53	1,960	5,965
小計	3,596	17,084	0	4	330	0	0	0	683	2,179	63	677	89	47	155	416	566	1,041	5,482	21,448
石野	1,641	5,841	1	6	315	218	0	7	382	167	187	1	194	1	28	2	182	0	2,930	6,243
松平	2,829	2,940	142	41	804	982	128	11	511	145	104	11	124	1	0	0	189	0	4,831	4,131
藤岡	1,531	1,667	12	204	50	58	9	5	387	375	6	0	73	122	3	0	0	158	2,071	2,589
小原	762	4,265	2	13	160	141	27	56	1,184	1,254	73	6	893	49	1	0	10	40	3,112	5,824
足助	5,498	12,979	13	11	3,370	3,334	2,042	133	4,384	445	2,093	15	228	38	2	0	427	533	18,057	17,488
下山	3,443	2,454	499	501	4,569	1,871	395	57	259	276	107	0	380	409	1	3	130	242	9,783	5,813
旭	684	1,751	997	11	291	546	85	7	1,349	307	68	98	130	7	0	0	69	33	3,673	2,760
稲武	176	885	201	174	915	321	276	170	253	201	2	1	21	24	0	0	16	104	1,860	1,880
小計	16,564	32,782	1,867	961	10,474	7,471	2,962	446	8,709	3,170	2,640	132	2,043	651	35	5	1,023	1,110	46,317	46,728
合計	20,160	49,866	1,867	965	10,804	7,471	2,962	446	9,392	5,349	2,703	809	2,132	698	190	421	1,589	2,151	51,799	68,176



表Ⅱ 5-3 地区別農作物被害金額【鳥類】

表Ⅱ 5-4 地区別農作物被害金額【獣類】

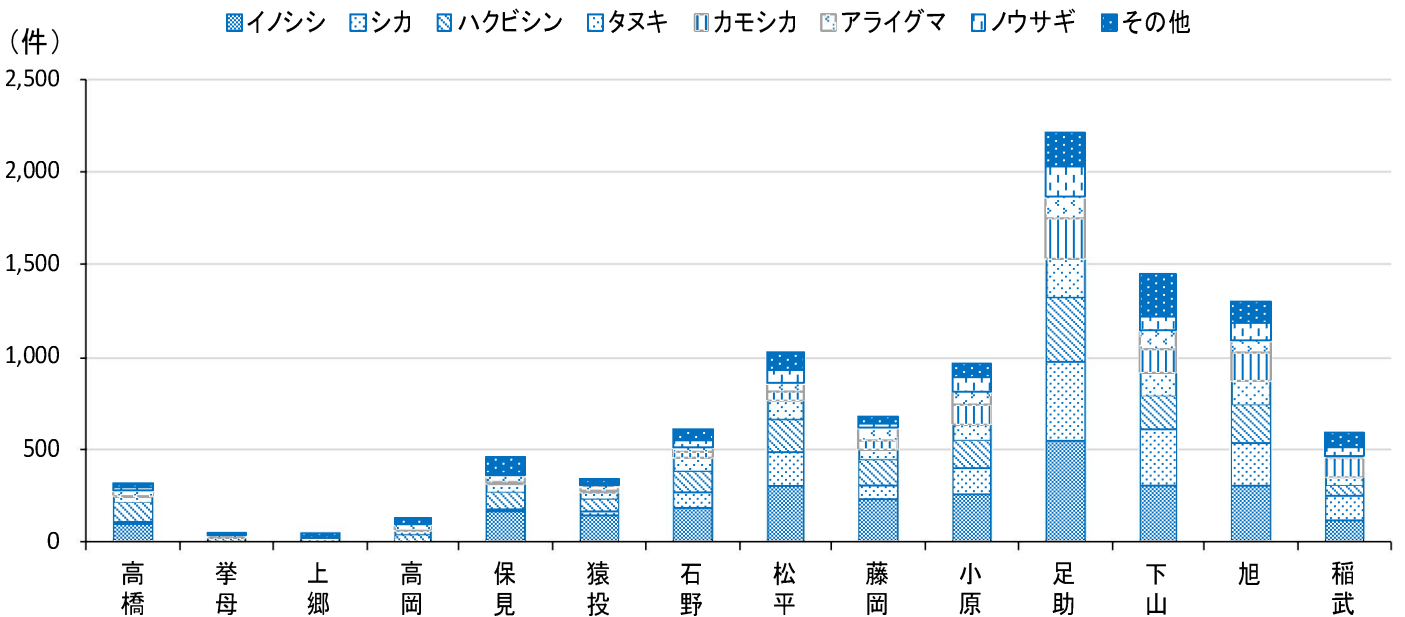


図Ⅱ 5-5 地区別農作物被害金額【鳥類、獣類の割合】

## 6 集落内に出没した獣類

表Ⅱ6-1 集落に出没した獣（地区別）

地区	イノシシ	シカ	ハクビシン	タヌキ	カモシカ	アライグマ	ノウサギ	その他	計
高橋	96	14	96	37	6	35	5	28	317
拳母	2	1	19	8	1	9	1	7	48
上郷	2	1	5	12	0	10	1	15	46
高岡	2	3	29	27	2	29	3	30	125
保見	161	13	94	49	5	42	13	72	449
猿投	136	23	70	39	7	30	10	18	333
小計	399	55	313	172	21	155	33	170	1,318
石野	192	71	118	71	34	25	34	57	602
松平	297	192	171	106	46	48	66	91	1,017
藤岡	233	73	138	59	43	67	23	37	673
小原	260	132	152	94	102	75	72	76	963
足助	546	432	344	208	211	122	162	184	2,209
下山	306	293	191	127	123	104	69	236	1,449
旭	301	235	205	124	154	68	88	119	1,294
稲武	116	128	62	41	101	21	40	81	590
小計	2,251	1,556	1,381	830	814	530	554	881	8,797
合計	2,650	1,611	1,694	1,002	835	685	587	1,051	10,115



表Ⅱ6-2 集落に出没した獣（地区別）

### Ⅲ 令和元年調査のまとめ

令和元年の調査では、11,916 戸の農家を対象とし 5,454 戸から回答を得た。市全体の回収率は 45.8%で地区別に比較すると、平地地域は 41.4%、農山村地域は 51.1%であった。

令和元年の鳥獣による農作物被害は、被害面積 61.25ha、被害金額 96,960 千円となっている。

前年に比べ被害面積、被害金額ともに増加しており、これは鳥類による被害が大きく増加したことが要因と考えられる。

#### 1 鳥類による農作物被害の状況

鳥類（カラス、スズメ、ハト、ヒヨドリ、ムクドリ、カモ、その他鳥類）による被害面積は 22.04ha で平成 30 年の 8.05ha に比べて 2.74 倍であった。被害量は 285.66t で平成 30 年の 167.67t に比べて 1.70 倍であった。被害金額は 45,161 千円で平成 30 年の 22,079 千円に比べて 2.05 倍であった。以下、被害金額で比較すると、被害の割合は平地地域が 26,812 千円で 59.4%、農山村地域が 18,349 千円で 40.6%であり、平地地域に占める割合が高い結果となった。これは、平成 30 年と同様の傾向となっている。鳥類別ではカラスによる被害が最も高く、被害は市内全域に及んでいる。続いてヒヨドリの被害が高く、被害は市内全域に及んでおり、足助地区が最も高くなっている。次いで、スズメ、ハトの順に高く、平地地域を中心にほぼ市内全域で被害が発生しており、高岡地区が最も高くなっている。鳥類による被害を地区別でみると、高岡地区、足助地区、猿投地区の順であった。また、作物別でみると、とまとが最も高く 15,653 千円で 34.7%、次いで水稲が 9,714 千円で 21.5%、すいかが 5,213 千円で 11.5%、梨が 3,577 千円で 7.9%、きゅうりが 3,550 千円で 7.9%という結果となった。

##### (1) カラスによる被害の状況

被害面積は 8.84ha で、鳥類による被害面積の 40.1%と最も多く、被害金額は 24,574 千円で、鳥類による被害金額の 54.4%を占め最も高い。平成 30 年と比較すると、被害面積は 2.05 倍増加し、被害金額は 1.76 倍増加した。以下、被害金額で比較すると、地域別では、平地地域が 12,688 千円で 51.6%、農山村地域 11,886 千円で 48.4%であり、カラスによる被害は、市内のほぼ全域で発生している結果となった。また平成 30 年に比べて、農山村地域の被害額は 4.6 倍の増加となっている。主な被害作物は、とまとが 8,795 千円で 35.8%を占め、次いですいかが 4,537 千円で 18.5%、きゅうりが 3,070 千円で 12.5%であった。地区別でみると、足助地区 4,897 千円で 19.9%が最も高く、次いで猿投地区 4,834 千円で 19.6%、高岡地区 3,533 千円で 14.4%であった。

以上のことから、カラスによる被害は、市内のほぼ全域で発生している。とまとやすいかが中心で、特に足助地区、猿投地区に集中している。

##### (2) スズメによる被害の状況

被害面積は 5.73 ha で、鳥類による被害面積の 26.0%を占め、被害金額は 6,470 千

円で鳥類による被害金額の14.3%となっている。平成30年に比べて被害面積は2.87倍、被害金額は3.13倍となった。以下、被害金額で比較すると、地域別では、平地地域が5,923千円で91.5%、農山村地域547千円で8.5%であり、平地地域に占める割合が高い結果となった。また平成30年に比べて、平地地域の被害額は3.3倍の増加となっている。主な被害作物は、水稻が最も高く4,806千円で被害金額の74.3%を占めた。次いでとまとが987千円で15.3%、ブルーベリーが288千円で4.5%であった。その他にも、すいか、かき、いちじく、きゃべつなどで被害があった。地区別で見ると、高岡地区2,249千円で34.8%が最も高く、次いで上郷地区1,146千円で17.7%、猿投地区1,048千円で16.2%であった。

以上のことから、スズメによる被害は水稻が中心で、農山村地域に被害が集中している。

### (3) ヒヨドリによる被害の状況

被害面積が3.08haで、平成30年の0.52haに比べて5.92倍増加した。また、被害金額は7,404千円で、平成30年の2,111千円に比べて3.51倍となった。以下、被害金額で比較すると、ヒヨドリによる被害は鳥類全体の16.4%を占めた。地域別では、平地地域が2,846千円で38.4%、農山村地域4,558千円で61.6%であり、農山村地域に占める割合が高い結果となった。また平成30年に比べて、平地地域の被害額は1.6倍、農山村地域は14.9倍の増加となっている。主な被害作物は、とまとが最も高く3,207千円で被害金額の43.3%を占めた。次いでブルーベリーが1,081千円で14.6%、梨が834千円で11.3%であった。その他にも、水稻、かき、きゃべつなどで被害があった。地区別で見ると、足助地区2,198千円で29.7%が最も高く、次いで猿投地区1,197千円で16.2%、小原地区1,056千円で14.3%であった。

以上のことから、ヒヨドリによる被害は農山村地域が多く、とまとや果樹類が中心である。

### (4) ムクドリによる被害の状況

被害面積が1.25haで平成30年の0.32haに比べて3.91倍増加した。また、被害金額は1,750千円と、平成30年の1,692千円に比べて1.03倍となった。以下、被害金額で比較すると、地域別では、平地地域が1,621千円で92.6%、農山村地域129千円で7.4%であり、平地地域に占める割合が高い結果となった。主な被害作物は、梨が702千円で全体の40.1%を占め、とまとが222千円で12.6%、ぶどうが140千円で8.0%、すいかが138千円で7.9%となっており、その他、かきやいちじくなども被害があった。地区別で見ると、上郷地区782千円で44.7%が最も高く、次いで高岡地区414千円で23.7%、拳母地区229千円で13.1%であった。

以上のことから、ムクドリによる被害は平地地域がほとんどを占め、果樹類の被害が高くなっている。

### (5) ハトによる被害の状況

被害面積が1.94haで平成30年の0.80haに比べて2.43倍、被害金額が2,521千円と、平成30年の2,114千円に比べて1.19倍増加した。以下、被害金額で比較すると、



地域別では、平地地域が 1,957 千円で 77.6%、農山村地域 564 千円で 22.4%であり、平地地域に占める割合が高い結果となった。また平成 30 年に比べて、農山村地域の被害額は 62.7 倍の増加となっている。主な被害作物は、とまとが 1,269 千円で被害金額の 50.3%を占めた。次いで水稲が 802 千円で 31.8%、きゅうりが 106 千円で 4.20%となっており、その他にも大豆、すいか、ブルーベリー、えんどうで被害があった。地区別で見ると、高岡地区 1,630 千円で 64.7%が最も高く、次いで拳母地区 178 千円で 7.1%、松平地区 178 千円で 7.1%であった。

以上のことから、ハトによる被害はとまと、水稲が中心で、前年と同様ほぼ平地地域に集中しているが、農山村地域でも被害の増加がみられる。

## 2 獣類による被害の状況

獣類（イノシシ、サル、シカ、カモシカ、ハクビシン、タヌキ、アライグマ、ヌートリア、その他獣類）による被害面積 39.21ha で平成 30 年の 45.46ha に比べて 13.7%減少した。被害量は 292.33 t で平成 30 年の 517.84 t に比べて 43.5%減少した。被害金額は 51,799 千円で平成 30 年の 68,176 千円に比べて 24.0%減少した。以下、被害金額で比較すると、被害の割合は平地地域が 5,482 千円で 10.6%、農山村地域が 46,317 千円で 89.4%であり、平地地域の被害が大きく減少し、農山村地域に占める割合が高い結果となった。獣類別ではイノシシによる被害が最も高く、次いでシカ、ハクビシンの順であった。獣類による被害を地区別で見ると、足助地区が最も高く 18,057 千円で 34.9%、次いで下山地区 9,783 千円で 18.9%、松平地区 4,831 千円で 9.33%の順であった。また、作物別で見ると、水稲が最も高く 19,942 千円で 38.5%、次いでとまとが 16,088 千円で 31.1%、茶が 3,043 千円で 5.9%、すいかが 2,416 千円で 4.7%、きゅうりが 2,162 千円で 4.2%という結果であった。

### (1) イノシシによる被害の状況

被害面積は 22.80ha で、獣類による被害面積の 54.9%を占めている。被害金額は 20,160 千円と、獣類による被害金額の 38.9%を占めており、被害面積、被害金額ともに最も高かった。一方、平成 30 年と比較すると被害面積および被害金額ともに減少している。以下、被害金額で比較すると、地域別では、平地地域が 3,596 千円で 17.8%、農山村地域 16,564 千円で 82.2%であり、農山村地域に占める割合が高い結果となった。主な被害作物は、水稲が最も高く 12,523 千円で 62.1%を占めた。次いでとまとが 2,953 千円で 14.6%、すいかが 1358 千円で 6.7%であった。その他にも、きゅうり、なす、とうもろこしなど農作物全般で被害があった。地区別で見ると、足助地区 5,498 千円で 27.3%が最も高く、次いで下山地区 3,443 千円で 17.1%、松平地区 2,829 千円で 14.0%であった。

以上のことから、イノシシによる被害は、水稲を中心に農山村地域が多く、被害作物も全般に及んでいる。

### (2) シカによる被害の状況

被害面積 7.39ha、被害金額 10,804 千円であり、平成 30 年に比べて被害面積、被害

金額ともに増加となった。以下、被害金額で比較すると、地域別では農山村地域が 10,474 千円で 97.0%、平地地域が 330 千円で 3.0%と、被害のほとんどが農山村地域となっている。主な被害作物は、水稻が 4,560 千円で 42.2%を占めた。次いで茶が 2,260 千円で 20.9%、とまとが 2,148 千円で 19.9%であった。地区別で見ると、下山地区 4,569 千円で 42.3%が最も高く、次いで足助地区 3,370 千円で 31.2%、稲武地区 915 千円で 8.5%であった。

以上のことから、シカによる被害は、農山村地域がほとんどを占めているが、平地地域でも被害が確認された。

### (3) サルによる被害の状況

被害面積 0.77ha、被害金額 1,867 千円で平成 30 年に比べて被害面積、被害金額ともに増加となった。以下、被害金額で比較すると、被害は農山村地域のみで、旭地区が被害の中心となっている。主な被害作物は、とまとが 944 千円で 50.6%、なすが 230 千円で 12.3%、きゅうりが 167 千円で 8.9%となっており、その他にもとうもろこし、水稻、えんどう、かきで被害があった。地区別で見ると、旭地区 997 千円で 53.4%が最も高く、次いで下山地区 499 千円で 26.7%、稲武地区 201 千円で 10.8%であった。

以上のことから、サルによる被害は、農山村地域の野菜類が中心となっている。

### (4) ハクビシンによる被害の状況

被害面積 2.68ha、被害金額 9,392 千円で平成 30 年に比べて被害面積、被害金額ともに増加した。以下、被害金額で比較すると、地域別では平地地域が 683 千円で 7.3%、農山村地域が 8,709 千円で 92.7%と、被害のほとんどが農山村地域となっている。主な被害作物は、とまとが 5,296 千円で 56.4%、きゅうりが 1,172 千円で 12.5%、すいかが 747 千円で 8.0%、なすが 728 千円で 7.8%であった。地区別で見ると足助地区 4,384 千円で 46.7%が最も高く、次いで旭地区 1,349 千円で 14.4%、小原地区 1,184 千円で 12.6%であった。

以上のことから、ハクビシンによる被害は、農山村地域がほとんどを占め、野菜類が中心となっている。

### (5) アライグマによる被害の状況

被害面積 1.14ha、被害金額 2,132 千円で平成 30 年に比べて被害面積は、被害金額ともに増加している。以下、被害金額で比較すると、地域別では平地地域が 89 千円で 4.2%、農山村地域が 2,043 千円で 95.8%と、農山村地域での発生がほとんどである。主な被害作物は、とまとが 1,112 千円で 52.2%、水稻が 459 千円で 21.5%、かきが 187 千円で 8.8%となっており、その他すいか、ブルーベリー、とうもろこし、きゅうりであった。地区別で見ると、小原地区 893 千円で 41.9%が最も高く、次いで下山地区 380 千円で 17.8%、足助地区 228 千円で 10.7%であった。

以上のことから、アライグマによる被害は、農山村地域がほとんどを占め、被害作物はとまとや水稻が中心となっている。

### 3 調査結果による分析

令和元年の調査では、平成 30 年に比べて被害面積及び被害金額がともに増加した。これは鳥類による被害面積及び被害金額が大幅に増加したことによる。また、獣類による被害は、平成 30 年に比べて、被害面積及び被害金額は減少した。

以下、被害金額で比較すると、鳥獣別では、獣類による被害が 53.4%を占め、鳥類は 46.6%であった。平成 30 年に比べて、鳥類は約 2 倍に増加した。一方で、獣類は減少した。種類ごとにみると、カラスが 25.3%で最も高く、次いでイノシシが 20.8%、シカが 11.1%、ハクビシンが 9.7%、ヒヨドリが 7.6%、スズメが 6.7%、であった。作物別では、とまとが 32.7%で最も高く、次いで水稲が 30.6%、すいかが 7.9%、きゅうりが 5.9%であった。地区別では、足助地区が 26.5%で最も高く、次いで下山地区が 11.9%、高岡地区が 11.4%、猿投地区が 9.7%、松平地区が 7.2%の順であった。

農作物被害金額の推移

