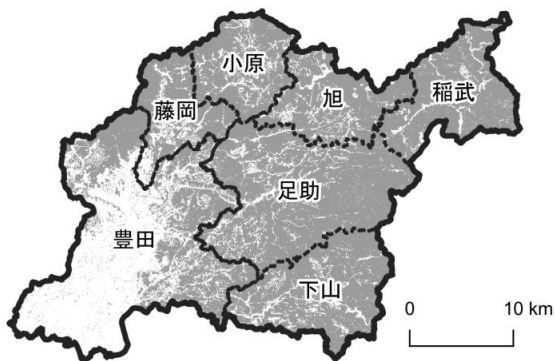


参考

I 豊田市における森林・林業の現況

1 豊田市の森林の現状（令和6年度）

〈豊田市の森林位置図〉



〈豊田市の土地利用別面積〉

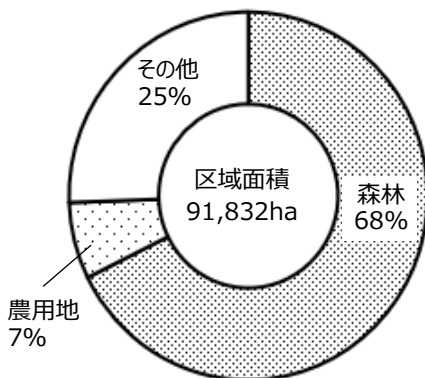
(単位: ha)

区分	面積
区域	91,832
森林	62,193
国有林	1,270
民有林	60,893
農用地	6,170
その他	23,469

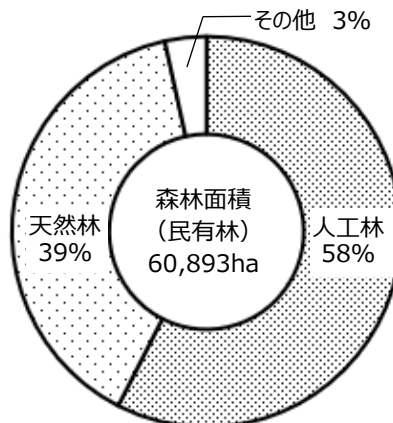
資料: 愛知県林務課、農林水産省

注 ha未満は四捨五入。従って内訳と計は必ずしも一致しない。

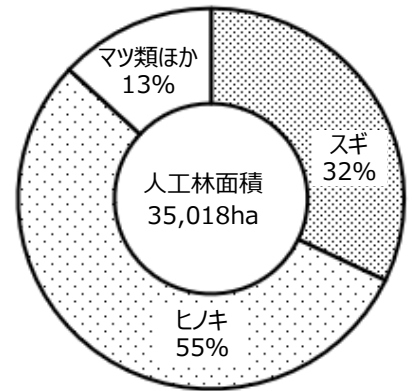
〈豊田市の森林率〉



〈豊田市の人工林率(民有林)〉



〈人工林の樹種別割合〉



注 豊田市の人工林率、樹種別割合は地域森林計画対象民有林の値。

資料: 愛知県林務課

〈豊田市の地域毎の森林率と人工林率〉

(単位：ha・%)

		区域面積 A	森林面積 B	森林率 B/A×100	森林のうち 人工林 C	人工林率 C/B×100
豊田市		91,832	62,193	68	－	－
	うち民有林	－	60,923	－	35,023	57
	うち地域森林計画対象民有林	－	60,893	－	35,018	58
	豊田	29,011	9,775	34	2,745	28
	藤岡	6,558	4,661	71	1,673	36
	小原	7,454	5,515	74	2,425	44
	足助	19,312	16,180	84	9,840	61
	下山	11,418	9,530	83	7,041	74
	旭	8,216	6,687	81	4,648	70
	稲武	9,863	8,544	87	6,646	78

資料：愛知県林務課

〈豊田市の地域森林計画対象民有林における林種別面積及び蓄積〉

(単位：ha・m³・m³/年)

		面積	蓄積	成長量
立木地	人工林	35,018	10,957,663	106,338
	天然林	23,782	3,233,757	10,283
竹林		1,139		
無立木地		954		
合計		60,892	14,191,420	116,621

資料：愛知県林務課

〈豊田市の地域森林計画対象民有林の人工林における林種別面積及び蓄積〉

(単位：ha・m³・m³/年)

		面積	蓄積	成長量
針葉樹	スギ	11,228	5,084,302	47,674
	ヒノキ	19,186	4,935,758	53,059
	マツ類	4,369	899,471	5,292
	その他	86	22,247	192
広葉樹		149	15,885	121
合計		35,018	10,957,663	106,338

資料：愛知県林務課

2 木材価格の変化と木材生産量

〈豊田市内木材生産量〉

(単位：m³)

年	市内木材生産量	うち豊田森林組合の取扱量	うち利用間伐の取扱量
H17	23,700	13,811	11,049
H18	24,300	14,689	8,000
H19	23,218	16,495	12,899
H20	28,900	17,660	14,035
H21	29,400	18,553	14,535
H22	33,390	18,969	16,121
H23	32,484	21,141	15,988
H24	37,399	18,704	14,700
H25	33,818	22,962	18,403
H26	39,390	26,305	19,096
H27	48,316	27,764	21,146
H28	44,827	22,392	16,006
H29	38,259	23,712	20,235
H30	51,188	33,299	27,978
R1	54,129	33,925	31,804
R2	66,438	31,532	30,954
R3	66,150	33,126	30,581
R4	52,881	32,647	30,836
R5	56,724	39,561	35,488
R6	集計中	37,886	34,690

注 市内木材生産量は年次数値、それ以外は年度数値。

資料：愛知県林務課及び豊田森林組合

〈豊田原木流通センターの木材取扱量と平均単価〉

(単位：m³・円/m³)

年度	スギ		ヒノキ		スギ+ヒノキ+その他樹種	
	木材取扱量	平均単価	木材取扱量	平均単価	木材取扱量	平均単価
H17	3,268	10,030	4,254	19,981	8,086	15,886
H18	4,228	10,300	6,588	20,590	11,154	16,458
H19	6,437	9,192	6,220	19,087	13,037	13,713
H20	5,889	9,193	7,494	17,862	13,643	13,974
H21	6,872	9,171	6,903	15,337	14,115	12,453
H22	8,179	9,856	8,559	15,379	15,726	13,513
H23	6,769	8,290	7,601	12,806	16,738	12,680
H24	7,942	10,420	7,496	16,981	15,083	10,422
H25	5,344	9,492	7,986	15,736	14,167	12,403
H26	5,527	10,060	6,769	14,568	12,583	12,314
H27	4,529	9,052	7,295	13,423	12,309	11,492
H28	4,517	9,729	3,792	11,900	8,608	10,570
H29	2,250	9,764	5,551	12,529	9,868	10,473
H30	7,451	10,578	8,223	13,125	20,257	10,578
R1	12,843	9,963	10,596	12,203	30,475	9,807
R2	12,340	8,998	11,566	10,713	33,604	8,512
R3	10,853	12,063	10,250	17,758	30,405	12,217
R4	9,745	13,363	11,068	17,825	29,812	13,104
R5	11,230	12,553	10,092	14,682	33,483	—
R6	10,460	12,665	11,666	15,944	35,368	12,081

資料：愛知県森林組合連合会及び豊田森林組合

Ⅱ 森づくりの担い手「豊田森林組合」の現状

1 組織

〈組合員の状況〉

(単位：人)

年度	正組合員	准組合員	合計
H17	8,623	6	8,629
H18	8,618	6	8,624
H19	8,620	6	8,626
H20	8,623	6	8,629
H21	8,614	6	8,620
H22	8,555	6	8,561
H23	8,545	8	8,553
H24	8,539	8	8,547
H25	8,536	8	8,544
H26	8,526	8	8,534
H27	8,494	8	8,502
H28	8,463	8	8,471
H29	8,445	8	8,453
H30	8,415	8	8,423
R1	8,392	13	8,405
R2	8,364	16	8,380
R3	8,333	16	8,349
R4	8,289	18	8,307
R5	8,229	18	8,247
R6	8,182	18	8,200

〈常勤の役職員数〉

(単位：人)

年度	常勤役員数	常勤職員数
H17	2	52
H18	2	52
H19	2	51
H20	2	48
H21	1	50
H22	1	50
H23	1	51
H24	1	51
H25	1	46
H26	1	49
H27	2	51
H28	2	52
H29	2	50
H30	2	45
R1	2	44
R2	2	87
R3	1	91
R4	1	92
R5	1	91
R6	2	95

注 森林作業員の職員化(R2～)。

資料：豊田森林組合第20回通常総代会資料

〈豊田森林組合森林作業員の年齢別構成表〉

(単位：人)

年度	～29歳	30～39歳	40～59歳	60歳～	合計
H17					102
H18					103
H19					103
H20					102
H21					112
H22					117
H23					121
H24					112
H25					96
H26					88
H27					81
H28					75
H29					80
H30					61
R1					61
R2	4	11	31	12	58
R3	2	10	29	10	51
R4	5	9	30	8	52
R5	8	7	29	10	54
R6	10	7	27	11	55

注1 森林作業員とは、主に森林整備作業または林産事業に従事する者。

資料：豊田森林組合

2 年齢構成はR2より集計。

2 事業活動

〈販売部門〉

(単位：m³・千円(税抜))

項 目		取扱量	売 上	項 目		取扱量	売 上
販売 事業	受託	1,598	16,672	林産 事業	受託	32,134	372,379
	買取	865	7,090		買取	－	－

資料：豊田森林組合第20回通常総代会資料

〈加工部門〉

(単位：千円(税抜))

項 目	取扱額	項 目	取扱額	項 目	取扱額
加工製品	37,901	チップ	－	工作物	－
杭ほか	－	賃挽き	－		

資料：豊田森林組合第20回通常総代会資料

〈森林整備部門〉

(単位：千円(税抜))

項 目		売 上
森林整備	森林整備・治山・林道・作業路等	680,506
利用事業	調査・とよた森林学校・森林整備支援交付金等	100,517
購買事業	苗木・肥料・チェーンソー等	34,690

資料：豊田森林組合第20回通常総代会資料

〈とよた森林学校〉

(単位：千円(税抜))

項 目	委託額
とよた森林学校運営業務委託	9,870

Ⅲ 令和 6 年度の産業部森林課の組織と主な業務

