

豊田市では、安全・安心・納得の医療の推進を目指し、医療に関する相談を受け付けています。当事者が解決するために中立的な立場で助言を行い、患者と医療機関との信頼関係の構築を支援しています。

こんなときにご相談ください

『何科を受診すればいいかな』

『治療について疑問や不安があるが、医師になかなか聞けない。』

『医療機関のことで、どこに相談したらよいかわからない。』



『医療機関の職員の対応や接遇が気になる。』

お電話いただく前に、ご確認ください

- ・受診している医療機関がある場合は、まず医療機関に相談してください。
- ・診療内容の適否や過失の有無の判断、医療機関への指導は行えません。
- ・医療機関の案内は、診療科目や場所等の一般的な案内になります。
- ・相談者のプライバシー保護について十分配慮します。

その他の窓口

◆あいち医療情報ネット

愛知県提供 愛知県の病院・診療所・薬局・助産所などの医療機関情報を検索できる情報サイト

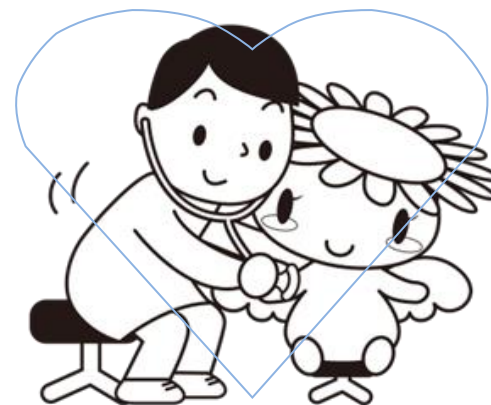


◆とよた救急・子育てコール24 ~育救(いっきゅう)さんコール~ な(やむ前に)きゅうきゅういくじ

☎0120-799192 (24時間365日対応 通話料無料)

豊田市民であればどなたでも相談できます。救急医療や子育ての悩み事がある場合は、気軽にお電話ください。ただし、意識がない、けいれんが治まらない等明らかに重症と思われる場合は、迷わず119番を利用してください。

豊田市医療安全支援センター ご案内



相談専用電話 ☎0565-34-6776

- 受付 月曜日～金曜日(祝日年末年始等を除く)
8:30～12:00、13:00～17:00
(1回の相談時間は30分を目安にお伺いしています)
- 面接相談 事前に予約が必要です。まずは、お電話でご相談ください。
- 場所 豊田市役所 東庁舎4階 豊田市西町3-60
豊田市医療安全支援センター(保健部健康政策課)



メモして受診しましょう

いつ頃から、どんな症状

 今までにかかった病気

 飲んでいるお薬

 気になっていること など

お医者さんの話を メモしましょう

どんな病気

 お薬や、取り組むこと

 これからの治療の見通し

 気をつけること など

次の受診日は

月 日()



お医者さんのかかり方を考えてみませんか？

よりよい治療を受けるには、お医者さんと信頼関係を築くことが必要です。患者さんの心得として提唱されていることをまとめてみました。できることから実践してみましょう。

1.メモを活用する

医療機関を受診しても、状態をうまく伝えられなかったことはありませんか？
あらかじめ心配なことを整理しておいたり、医師の話聞きながらメモすれば、後で確認するにも役立ちます。

2.医師に伝える

説明が分からなかったり、治療方法に疑問があっても、それを医師に話さなければ伝わりません。納得できる説明を求めて、自分から質問することで、不安が残らないようにしましょう。

3.かかりつけ医を持つ

気になることを相談できるお医者さんを持ちましょう。もしも大きな病気が疑われるような時には、高度な医療が受けられる病院に紹介状を書いてもらうことができます。

4.医療にも不確実なことや限界がある

治療には成功しない場合があったり、薬には副作用があるなど、医療が完全でないことを理解しましょう。よりよい治療になるよう、医者と患者のお互いが最善を尽くすことが大切です。