



交通事故防止のPOINT

R 7-⑫



愛知県警察本部
交通総務課
交通事故対策室

ドライバーの皆さん

右折・左折の時 どこを確認していますか？

右折



対向車だけを確認せず、対向車に隠れている車両や
右折先の自転車や歩行者の動きも確認しましょう

対向車が通過したら右折しよう♪

対向車だけでは
確認が甘い!!



自転車



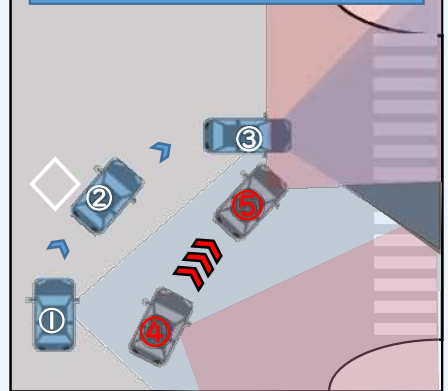
歩行者



歩行者

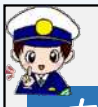
二輪車

こんな右折していませんか？



- 安全**
- ① 確認できる範囲が広い
 - ② 曲線を描くように曲がるため速度が落ちる
 - ③ 横断歩道手前で左右を確認できる
- 危険**
- ④ ①よりも範囲が狭くなる
 - ⑤ の範囲を見落とす直線的で速度が速くなる
- 右折時は
交差点の中心を通行しましょう

左折



左だけでなく、左後方・前方も忘れずに確認しましょう

左の安全確認だけでは
不十分!!

左は歩行者は
いない。
左折しても
大丈夫♪



歩行者



自転車

二輪車

右左折時の

交通事故防止のPOINT

右左折時は「徐行」

ゆっくり曲がって

見落とし・歩行者等との衝突

を防止

※徐行とは、直ちに停止できるような速度で進行すること。

確実な安全確認

・右折、左折の前に進行方向の
交通状況を **目** で確認!



歩行者・自転車の皆さん

ドライバーが **気付いていない** 場合もあります。歩行者・自転車も **安全確認** をしましょう!
夜間は、歩行者は **LEDライト・反射材** の活用、自転車は **ライトを点灯** しましょう!