

## 2 人口統計

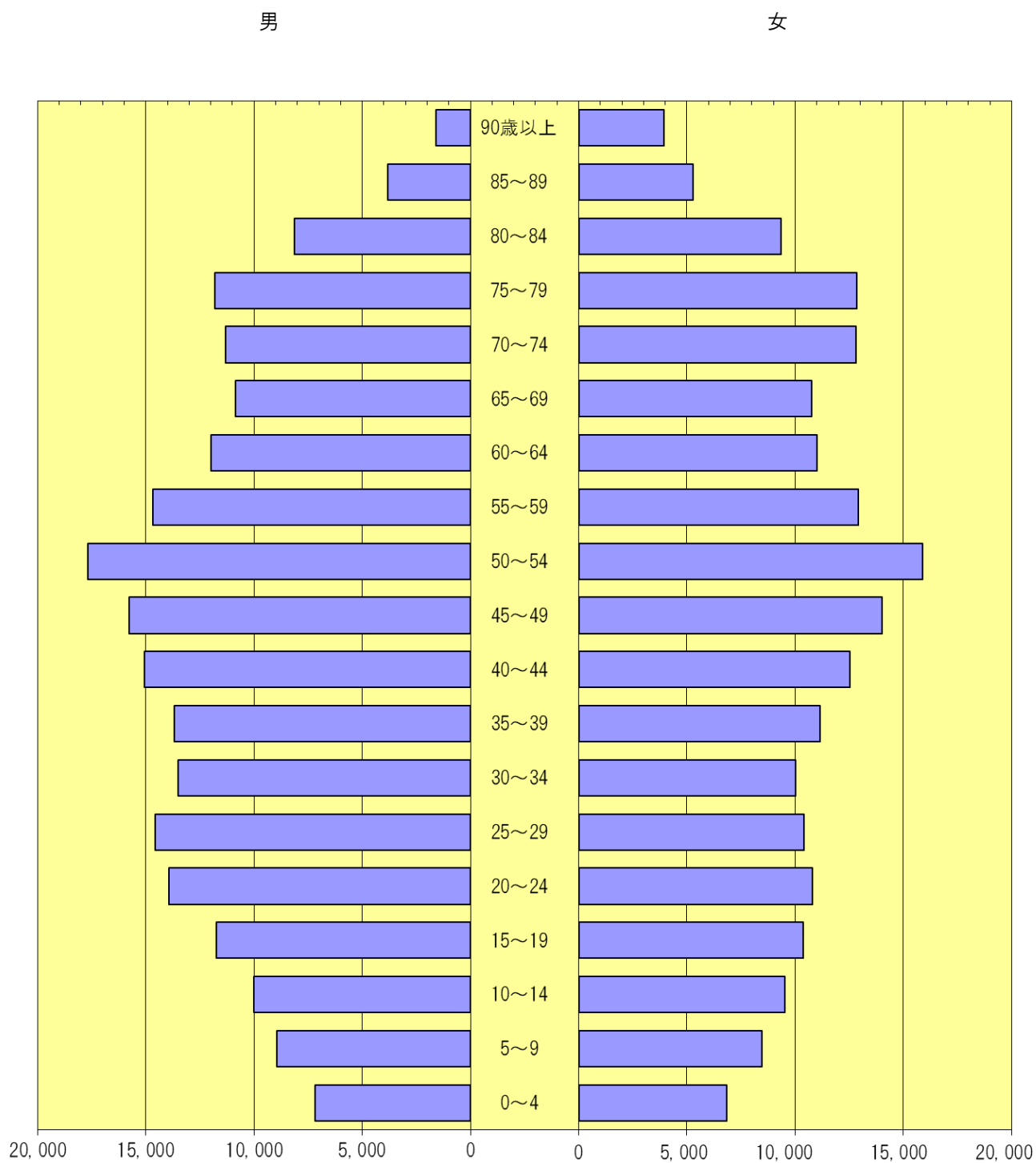
◆ 豊田市の総人口（1歳階級・5歳階級年齢別・満年齢・外国人含む）

令和6年10月1日現在

年齢	計	男	女
総数	415,286	216,325	198,961
0	2,483	1,283	1,200
1	2,731	1,388	1,343
2	2,793	1,435	1,358
3	2,872	1,488	1,384
4	3,122	1,578	1,544
0～4	14,001	7,172	6,829
5	3,107	1,578	1,529
6	3,426	1,812	1,614
7	3,503	1,773	1,730
8	3,603	1,848	1,755
9	3,786	1,936	1,850
5～9	17,425	8,947	8,478
10	3,647	1,870	1,777
11	3,906	2,004	1,902
12	3,932	2,046	1,886
13	4,041	2,051	1,990
14	4,018	2,037	1,981
10～14	19,544	10,008	9,536
15	4,200	2,179	2,021
16	4,357	2,277	2,080
17	4,263	2,202	2,061
18	4,407	2,402	2,005
19	4,907	2,691	2,216
15～19	22,134	11,751	10,383
20	4,997	2,823	2,174
21	4,811	2,637	2,174
22	4,909	2,755	2,154
23	4,940	2,797	2,143
24	5,082	2,920	2,162
20～24	24,739	13,932	10,807
25	5,296	3,107	2,189
26	5,139	3,050	2,089
27	4,985	2,944	2,041
28	4,767	2,786	1,981
29	4,794	2,697	2,097
25～29	24,981	14,584	10,397
30	4,878	2,858	2,020
31	4,587	2,607	1,980
32	4,570	2,604	1,966
33	4,651	2,669	1,982
34	4,814	2,758	2,056
30～34	23,500	13,496	10,004
35	4,739	2,636	2,103
36	4,857	2,722	2,135
37	5,004	2,762	2,242
38	5,094	2,774	2,320
39	5,147	2,803	2,344
35～39	24,841	13,697	11,144
40	5,501	3,053	2,448
41	5,523	3,049	2,474
42	5,365	2,925	2,440
43	5,467	2,969	2,498
44	5,745	3,062	2,683
40～44	27,601	15,058	12,543

年齢	計	男	女
45	5,706	3,106	2,600
46	5,787	3,064	2,723
47	5,778	3,004	2,774
48	6,153	3,250	2,903
49	6,355	3,346	3,009
45～49	29,779	15,770	14,009
50	6,858	3,557	3,301
51	6,944	3,702	3,242
52	6,899	3,644	3,255
53	6,644	3,497	3,147
54	6,223	3,280	2,943
50～54	33,568	17,680	15,888
55	5,998	3,140	2,858
56	6,037	3,212	2,825
57	5,883	3,164	2,719
58	4,447	2,373	2,074
59	5,200	2,770	2,430
55～59	27,565	14,659	12,906
60	4,814	2,638	2,176
61	4,860	2,559	2,301
62	4,555	2,387	2,168
63	4,428	2,242	2,186
64	4,341	2,178	2,163
60～64	22,998	12,004	10,994
65	4,601	2,399	2,202
66	4,213	2,083	2,130
67	4,126	2,043	2,083
68	4,315	2,171	2,144
69	4,392	2,176	2,216
65～69	21,647	10,872	10,775
70	4,332	2,087	2,245
71	4,555	2,139	2,416
72	4,763	2,138	2,625
73	5,049	2,398	2,651
74	5,428	2,569	2,859
70～74	24,127	11,331	12,796
75	6,128	3,014	3,114
76	6,017	2,803	3,214
77	5,320	2,537	2,783
78	3,536	1,748	1,788
79	3,660	1,694	1,966
75～79	24,661	11,796	12,865
80	4,050	1,895	2,155
81	3,674	1,710	1,964
82	3,586	1,680	1,906
83	3,348	1,556	1,792
84	2,823	1,288	1,535
80～84	17,481	8,129	9,352
85	2,136	940	1,196
86	2,112	959	1,153
87	1,864	776	1,088
88	1,707	705	1,002
89	1,318	457	861
85～89	9,137	3,837	5,300
90歳以上	5,557	1,602	3,955
65歳以上(再掲)	102,610	47,567	55,043

◆ 5 歳階級人口ピラミッド（令和 5 年 10 月 1 日現在・満年齢・外国人含む）



## ◆ 人口動態

人口動態統計は、出生、死亡、死産、婚姻、離婚という人口動態事象を計量的に把握し、人口及び保健衛生の指標として重要な役割を果たすだけでなく、社会保障施策の基礎資料となるものである。戸籍法及び死産の届出に関する規程によって市町村に届け出られたこれらの事象について人口動態調査票を作成して、保健所、都道府県を通じて厚生労働省に報告され、統計として公表される。

本章では、厚生労働省の人口動態調査の調査票情報を利用して、市内に住所を有する者の国内における事件を独自集計した。ただし、次のものについては集計から除外している。

出生	父母(非嫡出子は母)とも外国籍
死亡	外国籍
死産	父母(非嫡出子は母)とも外国籍
婚姻	夫妻とも外国籍
離婚	夫妻とも外国籍

### (1) 表章記号・用語の解説・比率計算方法・基礎人口・発生頻度

#### ア. 表章記号

統計上出現しなかった場合	—
その事象が出現することは、本質的にありえない場合	・
上記以外の統計数がない場合又は統計数を表章することが不適当な場合	…

#### イ. 用語の解説

自然増加	出生数から死亡数を減じたもの。
乳児死亡	生後1年未満の死亡をいう。
死産	妊娠満12週(妊娠第4月)以後の死児の出産をいい、死児とは、出産後に心臓搏動、随意筋の運動及び呼吸のいずれも認めないものをいう。
周産期死亡	妊娠満22週(平成6年までは満28週)以後の死産に早期新生児死亡(生後1週未満の死亡)を加えたものをいう。
合計特殊出生率	ある年における15歳～49歳の女性の年齢別出生率を合計したものをいう。

#### ウ. 比率計算方法

$$\text{出生・死亡・自然増加・婚姻・離婚率} = \frac{\text{年間事件数}}{\text{10月1日現在日本人人口(満年齢)}} \times 1000$$

$$\text{乳児死亡率} = \frac{\text{年間乳児死亡数}}{\text{年間出生数}} \times 1000 \quad \text{死産率} = \frac{\text{年間死産数}}{\text{年間出産数(出生数+死産数)}} \times 1000$$

$$\text{周産期死亡率} = \frac{\text{年間周産期死亡数}}{\text{年間出産数(出生数+妊娠満22週以後の死産)}} \times 1000$$

$$\text{合計特殊出生率} = \left\{ \frac{\text{母の年齢別出生数}}{\text{年齢別女性人口}} \right\} \text{15歳から49歳までの合計}$$

注：掲載の数値は四捨五入してあるので、内訳の合計が総数に合わない場合がある。

## エ. 基礎人口

豊田市については令和 5 年 10 月 1 日現在の住民基本台帳の人口(日本人人口、満年齢)を採用した。全国及び愛知県の基礎人口及び指標について特に注記のないものは「令和 5 年愛知県衛生年報」による。

全 国…121, 193, 394 人、愛知県…7, 195, 000 人、豊田市…396, 918 人

豊田市の人口 (5 歳階級年齢別)

(令和 5 年 10 月 1 日現在)

年齢	計	男	女
総 数	396, 918	206, 713	190, 205
0～4	13, 879	7, 111	6, 768
5～9	17, 221	8, 845	8, 376
10～14	19, 211	9, 837	9, 374
15～19	21, 309	11, 365	9, 944
20～24	22, 771	12, 936	9, 835
25～29	22, 049	12, 896	9, 153
30～34	21, 000	11, 878	9, 122
35～39	23, 637	13, 051	10, 586
40～44	25, 985	14, 285	11, 700

年齢	計	男	女
45～49	29, 693	15, 704	13, 989
50～54	31, 628	16, 787	14, 841
55～59	25, 602	13, 825	11, 777
60～64	22, 303	11, 577	10, 726
65～69	21, 223	10, 529	10, 694
70～74	26, 070	12, 409	13, 661
75～79	22, 967	10, 958	12, 009
80～84	16, 167	7, 557	8, 610
85～	14, 203	5, 163	9, 040
65 歳以上	100, 630	46, 616	54, 014

※参考資料

(令和 4 年 10 月 1 日現在)

年齢	計	男	女
総 数	399, 616	208, 032	191, 584
0～4	14, 714	7, 567	7, 147
5～9	17, 704	9, 066	8, 638
10～14	19, 636	10, 089	9, 547
15～19	21, 195	11, 213	9, 982
20～24	23, 191	13, 289	9, 902
25～29	22, 141	12, 894	9, 247
30～34	21, 657	12, 265	9, 392
35～39	24, 472	13, 487	10, 985
40～44	26, 503	14, 415	12, 088

年齢	計	男	女
45～49	45～49	31, 084	16, 484
50～54	50～54	30, 820	16, 361
55～59	55～59	24, 573	13, 246
60～64	60～64	21, 896	11, 242
65～69	65～69	21, 811	10, 752
70～74	70～74	27, 989	13, 387
75～79	75～79	21, 198	10, 232
80～84	80～84	15, 370	7, 241
85～	85～	13, 662	4, 802
65 歳以上	45～49	31, 084	16, 484
	50～54	30, 820	16, 361

才. 発生頻度

(令和 5 年)

種別	件数	発生間隔		
		時	分	秒
出生	2, 536	3	27	15
男	1, 283	6	49	40
女	1, 253	6	59	28
死亡	3, 843	2	16	46
男	2, 054	4	15	53
女	1, 789	4	53	48
乳児死亡	3	2, 920	0	0
新生児死亡	1	8, 760	0	0
自然増加	-1, 307	-7	17	51
死産	38	230	31	35
自然死産	21	417	8	34
人工死産	17	515	17	39
周産期死亡	7	1, 251	25	43
妊娠満 2 週以後の死産	6	1, 460	0	0
早期新生児死亡	1	8, 760	0	0
婚姻	1, 751	5	0	10
離婚	518	16	54	40

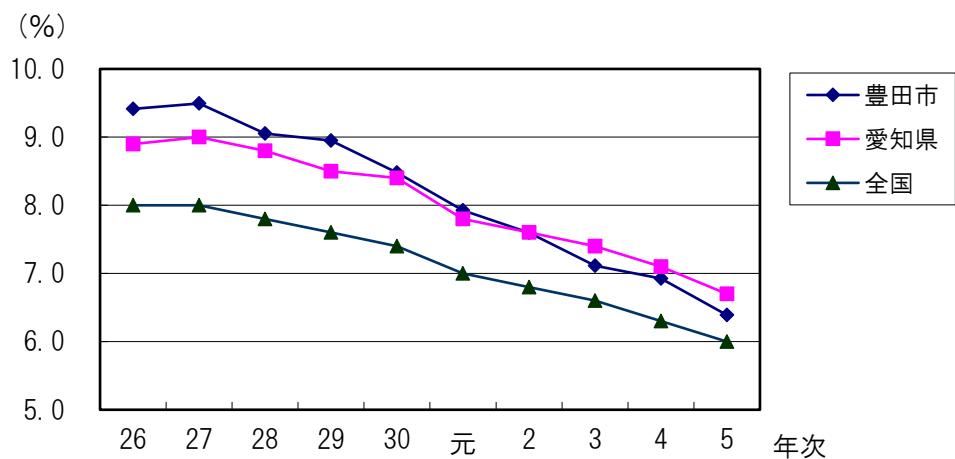
(2) 出生

ア. 出生数・率

(ア) 出生数・率

年次	豊田市				愛知県		全国
	出生数				出生率 (人口千対)		
	総数	男	女	(再掲) 低体重児			
26	3, 848	2, 018	1, 830	324	9. 4	8. 9	8. 0
27	3, 881	1, 989	1, 892	352	9. 5	9. 0	8. 0
28	3, 709	1, 876	1, 833	312	9. 1	8. 8	7. 8
29	3, 666	1, 892	1, 774	334	9. 0	8. 5	7. 6
30	3, 466	1, 798	1, 668	318	8. 5	8. 4	7. 4
元	3, 229	1, 637	1, 592	298	7. 9	7. 8	7. 0
2	3, 080	1, 555	1, 525	275	7. 6	7. 6	6. 8
3	2, 863	1, 493	1, 370	242	7. 1	7. 4	6. 6
4	2, 748	1, 431	1, 317	231	6. 9	7. 1	6. 3
5	2, 536	1, 283	1, 253	238	6. 4	6. 7	6. 0

(イ) 出生率(人口千対)の推移

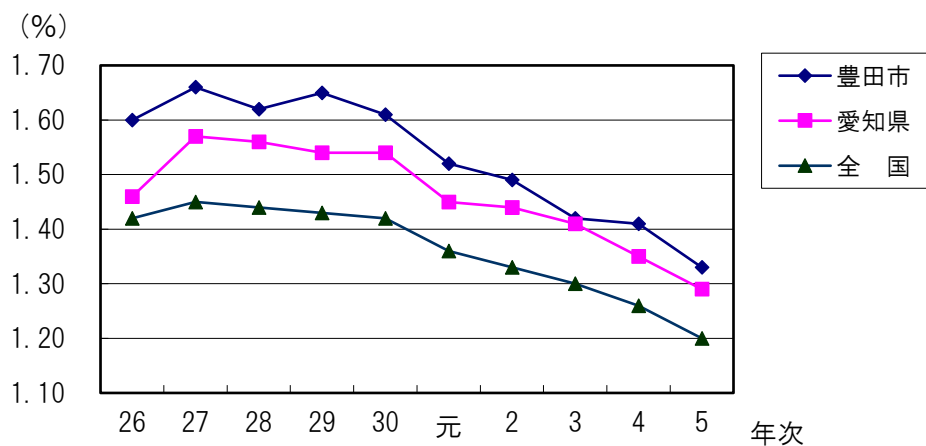


イ. 合計特殊出生率

(ア) 合計特殊出生率

	26	27	28	29	30	元	2	3	4	5
豊田市	1.6	1.66	1.62	1.65	1.61	1.52	1.49	1.42	1.41	1.33
愛知県	1.46	1.57	1.56	1.54	1.54	1.45	1.44	1.41	1.35	1.29
全 国	1.42	1.45	1.44	1.43	1.42	1.36	1.33	1.3	1.26	1.20

(イ) 合計特殊出生率の推移



注：全国数値、愛知県数値は厚生労働省公表数値

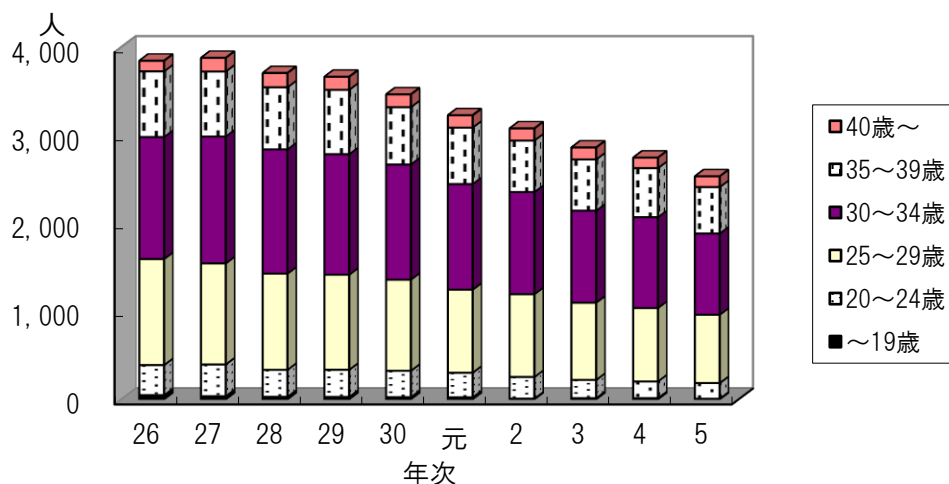
：豊田市の母親の年齢階級は5歳階級別、年齢別人口は住民基本台帳人口を使用

## ウ. 母の5歳階級別出生数

### (ア) 母の5歳階級別出生数

年次	母の年齢						計
	～19歳	20～24歳	25～29歳	30～34歳	35～39歳	40歳～	
26	51	342	1,204	1,385	746	120	3,848
27	40	360	1,148	1,440	738	155	3,881
28	33	306	1,092	1,411	705	162	3,709
29	31	309	1,079	1,368	731	148	3,666
30	28	300	1,034	1,308	651	145	3,466
元	27	279	943	1,199	641	140	3,229
2	12	246	940	1,159	585	138	3,080
3	17	208	876	1,045	582	135	2,863
4	17	190	834	1,031	557	119	2,748
5	11	178	775	923	527	122	2,536

### (イ) 母の5歳階級別出生数の推移



## (3) 死亡

### ア. 死亡数・率

#### (ア) 死亡数・死亡率

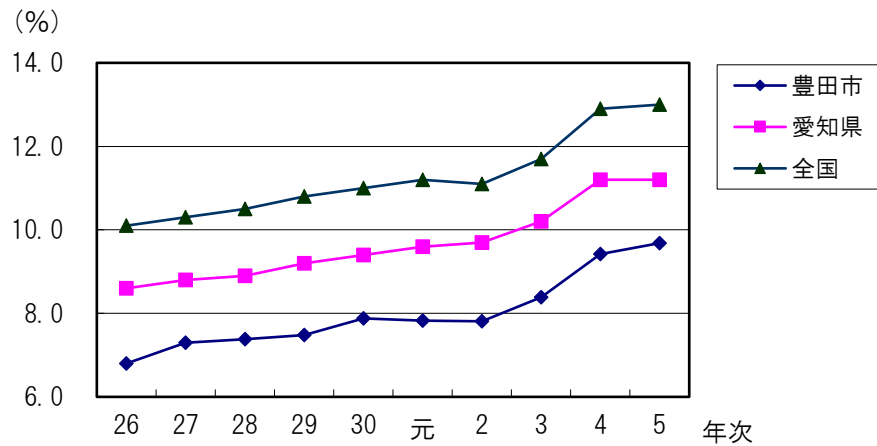
年次	豊田市			愛知県		全国
	死亡数			死亡率（人口千対）		
	総数	男	女			
26	2,799	1,481	1,318	6.8	8.6	10.1
27	2,990	1,599	1,391	7.3	8.8	10.3
28	3,022	1,636	1,386	7.4	8.9	10.5
29	3,057	1,679	1,378	7.5	9.2	10.8
30	3,211	1,762	1,449	7.9	9.4	11.0
元	3,188	1,727	1,461	7.8	9.6	11.2
2	3,167	1,764	1,403	7.8	9.7	11.1
3	3,375	1,852	1,523	8.4	10.2	11.7
4	3,739	2,031	1,708	9.4	11.2	12.9
5	3,843	2,054	1,789	9.7	11.2	13.0

#### (イ) 5歳階級別死亡数（令和5年）

年齢	男	女	合計
0～4	3	2	5
5～9	1	0	1
10～14	1	0	1
15～19	4	2	6
20～24	4	2	6
25～29	10	1	11
30～34	6	3	9
35～39	5	4	9
40～44	17	14	31
45～49	32	18	50
50～54	34	24	58
55～59	52	27	79
60～64	82	31	113
65～69	104	35	139
70～74	247	99	346
75～79	349	175	524
80～84	394	294	688
85～	709	1,058	1,767
計	2,054	1,789	3,843



(ウ) 死亡率（人口千対）の推移



イ. 主要死因別死亡数・率(人口十萬対)

年次	死亡総数		結核		悪性新生物		糖尿病		高血圧性疾患		心疾患(高血圧性除く)	
	実数	率	実数	率	実数	率	実数	率	実数	率	実数	率
元	3,188	782.5	1	0.2	958	235.2	16	3.9	1	0.2	293	71.9
2	3,167	781.3	2	0.5	919	226.7	19	4.7	10	2.5	278	68.6
3	3,375	838.3	2	0.5	919	228.3	11	2.7	9	2.2	304	75.5
4	3,739	935.6	5	1.3	1004	251.2	20	5.0	5	1.3	363	90.8
5	3,843	968.2	4	1.0	983	247.7	30	7.6	5	1.3	387	97.5

年次	脳血管疾患		大動脈瘤及び解離		肺炎		慢性閉塞性肺疾患		喘息		肝疾患	
	実数	率	実数	率	実数	率	実数	率	実数	率	実数	率
元	213	52.3	38	9.3	185	45.4	21	5.2	2	0.5	43	10.6
2	199	49.1	55	13.6	126	31.1	22	5.4	0	0.0	42	10.4
3	222	55.1	63	15.6	157	39.0	24	6.0	2	0.5	52	12.9
4	219	54.8	55	13.8	95	23.8	31	7.8	1	0.3	50	12.5
5	217	54.7	43	10.8	128	32.2	30	7.6	2	0.5	47	11.8

年次	腎不全		老衰		不慮の事故		自殺		その他	
	実数	率	実数	率	実数	率	実数	率	実数	率
元	46	11.3	396	97.2	87	21.4	46	11.3	842	206.7
2	52	12.8	416	102.6	102	25.2	64	15.8	861	212.4
3	61	15.2	422	104.8	68	16.9	81	20.1	978	242.9
4	61	15.3	473	118.4	80	20.0	55	13.8	1,222	305.8
5	70	17.6	486	122.4	95	23.9	61	15.4	1,255	316.2

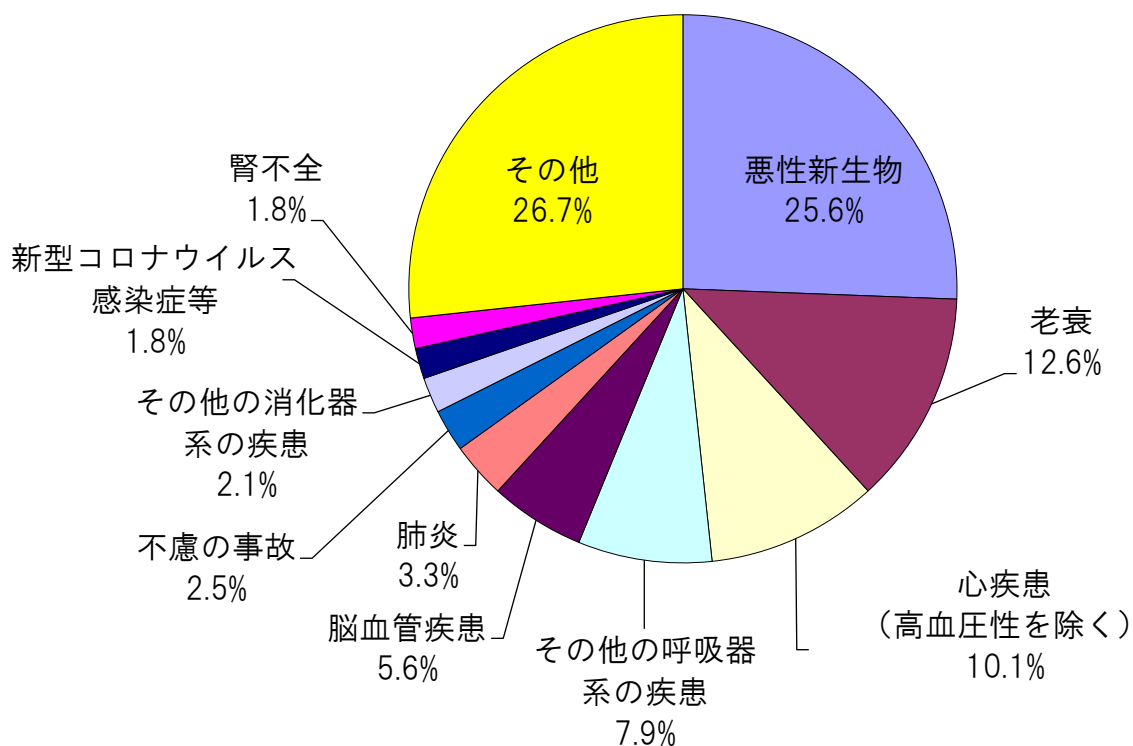
# ウ. 主要死因別順位

(ア) 主要死因別順位

(令和 5 年)

順位	総 数			男			女		
	死 因	死亡数	(%)	死 因	死亡数	(%)	死 因	死亡数	(%)
1	悪性新生物	983	25.6	悪性新生物	606	30.0	悪性新生物	377	21.1
2	老衰	486	12.6	心疾患（高血圧性を除く）	195	9.6	老衰	326	18.2
3	心疾患（高血圧性を除く）	387	10.1	その他の呼吸器系の疾患	171	8.5	心疾患（高血圧性を除く）	192	10.7
4	その他の呼吸器系の疾患	302	7.9	老衰	160	7.9	その他の呼吸器系の疾患	131	7.3
5	脳血管疾患	217	5.6	脳血管疾患	102	5.0	脳血管疾患	115	6.4
6	肺炎	128	3.3	肺炎	78	3.9	肺炎	50	2.8
7	不慮の事故	95	2.5	不慮の事故	52	2.6	その他の消化器系の疾患	48	2.7
8	その他の消化器系の疾患	79	2.1	自殺	41	2.0	不慮の事故	43	2.4
9	新型コロナウイルス感染症等	71	1.8	新型コロナウイルス感染症等	34	1.7	新型コロナウイルス感染症等	37	2.1
				腎不全	34	1.7			
10	腎不全	70	1.8	その他の消化器系の疾患	31	1.5	腎不全	36	2.0
	その他	1,025	26.7	その他	518	25.6	その他	434	24.3
計		3,843	100		2,022	100		1,789	100

(イ) 主要死因別死亡割合（総数）



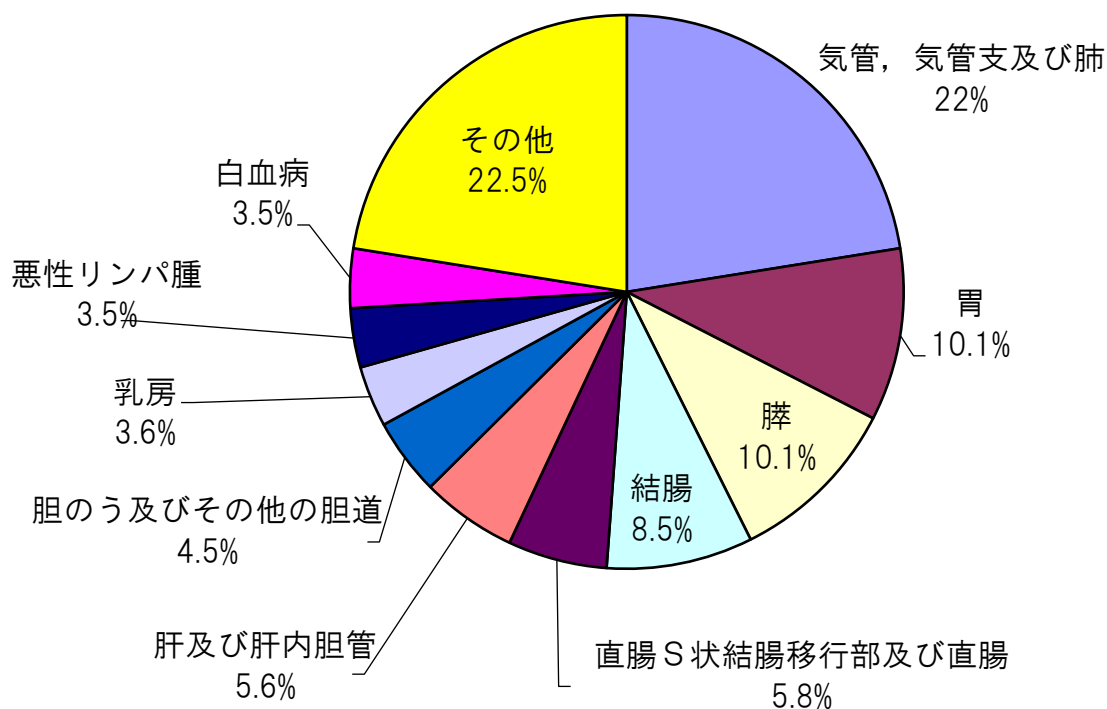
## エ. 悪性新生物部位別順位

### (ア) 悪性新生物部位別順位

(令和 5 年)

順位	総 数			男			女		
	部 位	死亡数	(%)	部 位	死亡数	(%)	部 位	死亡数	(%)
1	気管, 気管支及び肺	221	22.5	気管, 気管支及び肺	169	27.9	気管, 気管支及び肺	54	13.9
2	胃	99	10.1	胃	69	11.4	膵	53	13.6
3	膵	99	10.1	膵	53	8.8	胃	41	10.5
4	結腸	84	8.6	結腸	39	6.4	結腸	32	8.2
5	直腸S状結腸移行部及び直腸	57	5.8	肝及び肝内胆管	39	6.4	乳房	30	7.7
6	肝及び肝内胆管	55	5.6	直腸S状結腸移行部及び直腸	34	5.6	悪性リンパ腫	22	5.6
7	胆のう及びその他の胆道	44	4.5	前立腺	29	4.8	肝及び肝内胆管	21	5.4
8	乳房	35	3.6	胆のう及びその他の胆道	25	4.1	子宮	19	4.9
9	悪性リンパ腫	34	3.5	食道	24	4.0	直腸S状結腸移行部及び直腸	17	4.4
10	白血病	34	3.5	膀胱	23	3.4	卵巣	16	4.1
	その他	221	22.5	その他	102	16.8	その他	85	21.8
計		983	100		606	100		390	100

### (イ) 悪性新生物部位別割合 (総数)



## オ. 年齢調整死亡率

### (ア) 年齢調整死亡率

(令和 5 年)

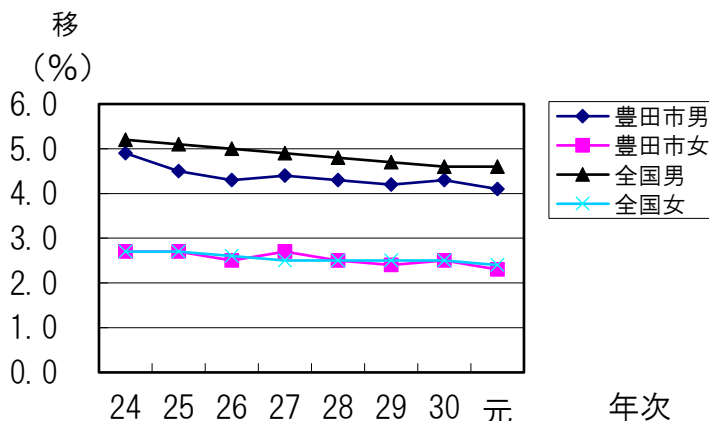
年齢階級	①基準人口	男		女	
		②死亡率	期待死亡数 ①*②/1000	②死亡率	期待死亡数 ①*②/1000
0～4	5,026,000	0.422	2,121.0	0.296	1,487.7
5～9	5,369,000	0.113	606.7	0.000	0.0
10～14	5,711,000	0.102	582.5	0.000	0.0
15～19	6,053,000	0.352	2,130.7	0.201	1,216.7
20～24	6,396,000	0.309	1,976.4	0.203	1,298.4
25～29	6,738,000	0.775	5,222.0	0.109	734.4
30～34	7,081,000	0.505	3,575.9	0.329	2,329.6
35～39	7,423,000	0.383	2,843.0	0.378	2,805.9
40～44	7,766,000	1.190	9,241.5	1.197	9,295.9
45～49	8,108,000	2.038	16,524.1	1.287	10,435.0
50～54	8,451,000	2.025	17,113.3	1.617	13,665.3
55～59	8,793,000	3.761	33,070.5	2.293	20,162.3
60～64	9,135,000	7.083	64,703.2	2.890	26,400.2
65～69	9,246,000	9.877	91,322.7	3.273	30,262.2
70～74	7,892,000	19.905	157,090.3	7.247	57,193.3
75～79	6,306,000	31.849	200,839.8	14.572	91,891.0
80～84	4,720,000	52.137	246,086.6	34.146	161,169.1
85～	5,105,000	137.323	701,033.9	117.035	597,463.7
計	120,287,000		1,556,084.1		1,027,810.7

年齢調整死亡率 男：1,556,084/125,319,000×1,000≒12.4（全国値 14.1）

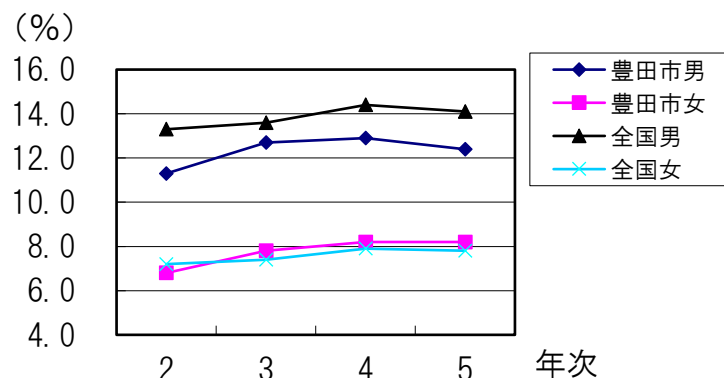
女：1,027,810.7/125,319,000×1,000≒8.2（全国値 7.2）

注：基準人口は平成 27 年モデル人口（平成 27 年の国勢調査を基に補正した人口）

### (イ) 令和元年までの年齢調整死亡率の推移



### (ウ) 令和 2 年からの年齢調整死亡率の推移



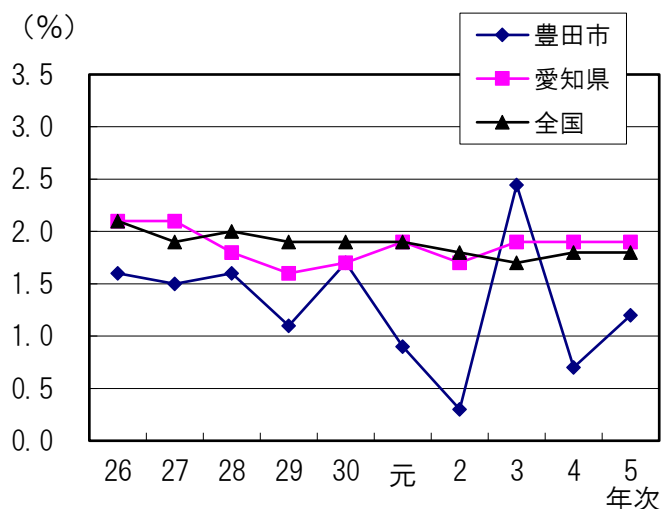
令和元年までは昭和 60 年モデル人口を基準人口として年齢調整死亡率を算出していたが、モデル人口が現実の人口とは異なってきたことから、厚生労働省は平成 27 年モデル人口を基に年齢調整死亡率を算出することとしており、本市においても令和 2 年の年齢調整死亡率から平成 27 年モデル人口を基に算出している。

#### (4) 乳児死亡

(ア) 乳児死亡数・乳児死亡率

年次	豊田市		愛知県	全国
	乳児死亡数	乳児死亡率(出生千対)		
26	6	1.6	2.1	2.1
27	6	1.5	2.1	1.9
28	6	1.6	1.8	2.0
29	4	1.1	1.6	1.9
30	6	1.7	1.7	1.9
元	3	0.9	1.9	1.9
2	1	0.3	1.7	1.8
3	7	2.4	1.9	1.7
4	2	0.7	1.9	1.8
5	3	1.2	1.9	1.8

(イ) 乳児死亡率(出生千対)の推移

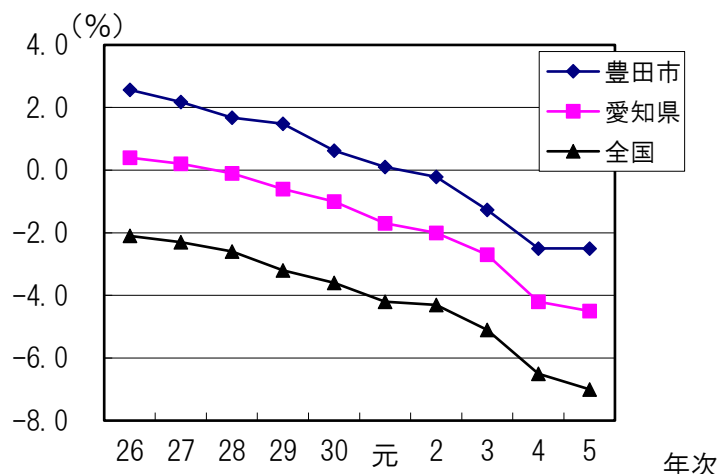


#### (5) 自然増加

(ア) 自然増加・自然増加率

年次	豊田市		愛知県	全国
	自然増加	自然増加率(人口千対)		
26	1,049	2.6	0.4	-2.1
27	891	2.2	0.2	-2.3
28	687	1.7	-0.1	-2.6
29	609	1.5	-0.6	-3.2
30	255	0.6	-1.0	-3.6
元	41	0.1	-1.7	-4.2
2	-87	-0.2	-2.0	-4.3
3	-512	-1.3	-2.7	-5.1
4	-991	-2.5	-4.2	-6.5
5	-1,307	-2.5	-4.5	-7.0

(イ) 自然増加率(人口千対)の推移

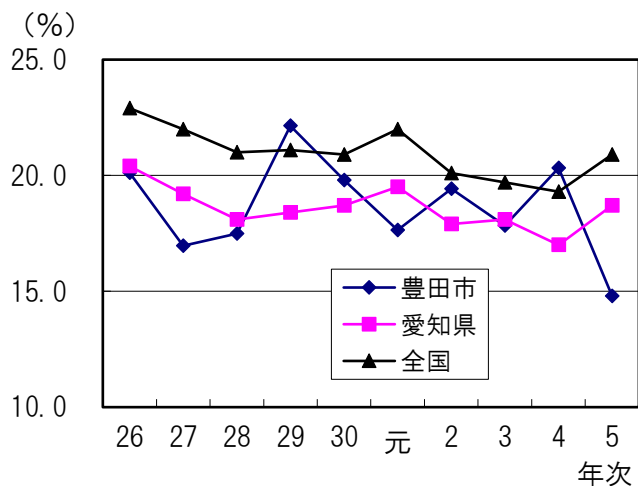


#### (6) 死産

(ア) 死産数・死産率

年次	豊田市		愛知県	全国
	死産数	死産率(出産千対)		
26	79	20.1	20.4	22.9
27	67	17.0	19.2	22.0
28	66	17.5	18.1	21.0
29	83	22.1	18.4	21.1
30	70	19.8	18.7	20.9
元	58	17.6	19.5	22.0
2	61	19.4	17.9	20.1
3	52	17.8	18.1	19.7
4	57	20.3	17.0	19.3
5	38	14.8	18.7	20.9

(イ) 死産率(出産千対)の推移

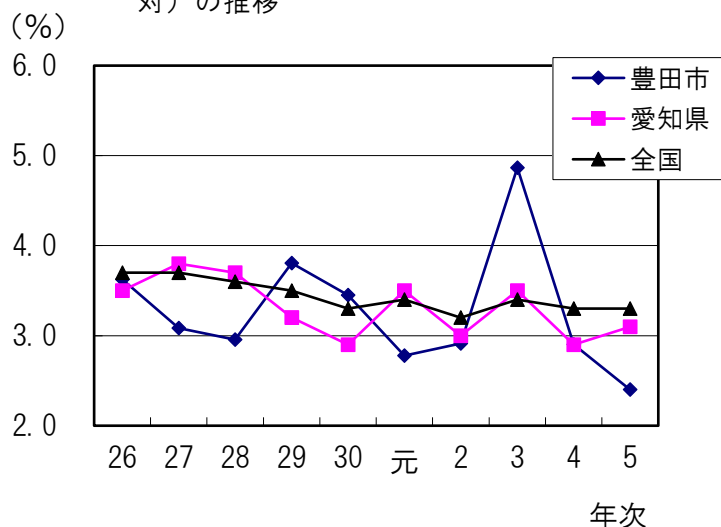


## (7) 周産期死亡

(ア) 周産期死亡数・周産期死亡率

年次	豊田市		愛知県	全国
	周産期死亡数	周産期死亡率(出産千対)		
26	14	3.6	3.5	3.7
27	12	3.1	3.8	3.7
28	11	3.0	3.7	3.6
29	14	3.8	3.2	3.5
30	12	3.5	2.9	3.3
元	9	2.8	3.5	3.4
2	9	2.9	3.0	3.2
3	14	4.9	3.5	3.4
4	8	2.9	2.9	3.3
5	6	2.4	3.1	3.3

(イ) 周産期死亡数・周産期死亡率(出産千対)の推移



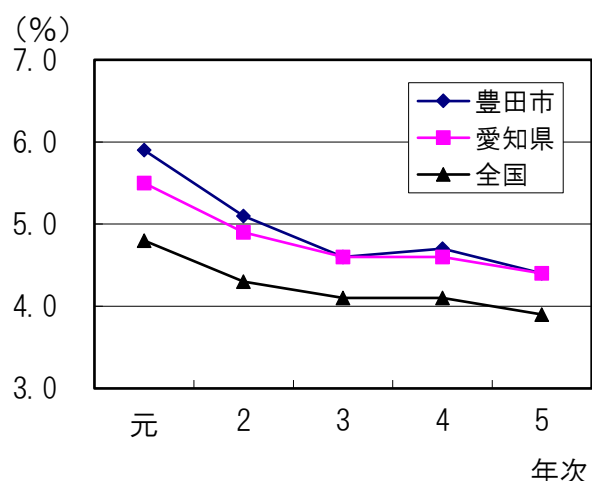
## (8) 婚姻

ア. 婚姻数・婚姻率

(ア) 婚姻数・婚姻率

年次	豊田市		愛知県	全国
	婚姻件数	婚姻率(人口千対)		
元	2,422	5.9	5.5	4.8
2	2,084	5.1	4.9	4.3
3	1,858	4.6	4.6	4.1
4	1,852	4.7	4.6	4.1
5	1,751	4.4	4.4	3.9

(イ) 婚姻率(人口千対)の推移



イ. 初婚・再婚別婚姻数 (令和5年)

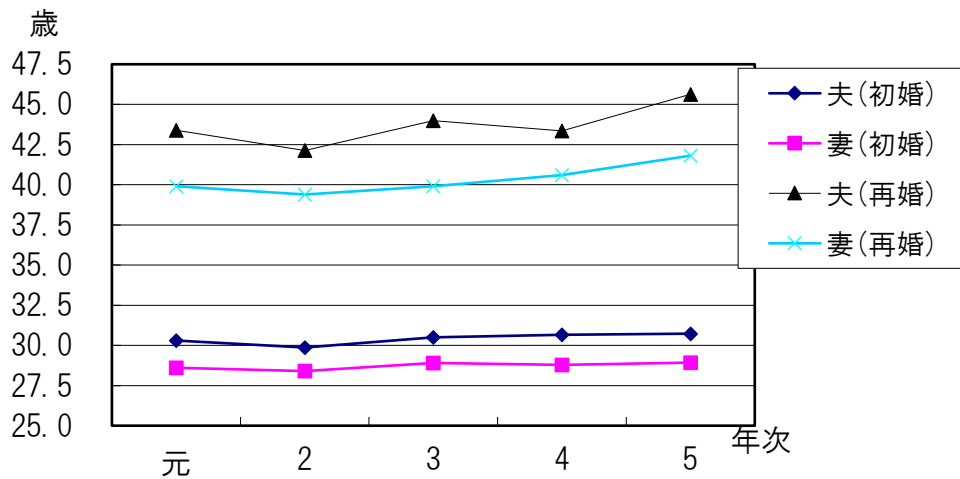
初婚・再婚の別		妻		
		初婚	再婚	総計
夫	初婚	1,366	117	1,483
	再婚	106	162	268
	総計	1,472	279	1,751

ウ. 婚姻平均年齢

(ア) 婚姻平均年齢

年次	区分	豊田市		愛知県		全国	
		夫	妻	夫	妻	夫	妻
元	初婚	30.3	28.6	31.0	29.1	31.2	29.6
	再婚	43.4	39.9	44.1	40.2	44.1	40.8
2	初婚	29.9	28.4	30.8	29.0	31.0	29.4
	再婚	42.1	39.4	43.6	40.4	43.9	40.9
3	初婚	30.5	28.9	30.7	29.0	31.0	29.5
	再婚	44.0	39.9	44.2	40.8	44.2	41.2
4	初婚	30.7	28.8	30.8	29.1	31.1	29.7
	再婚	43.4	40.6	45.0	40.9	44.7	41.7
5	初婚	30.7	28.9	30.9	29.2	31.1	29.7
	再婚	45.6	41.8	45.5	41.5	45.3	42.1

(イ) 婚姻平均年齢の推移（豊田市）



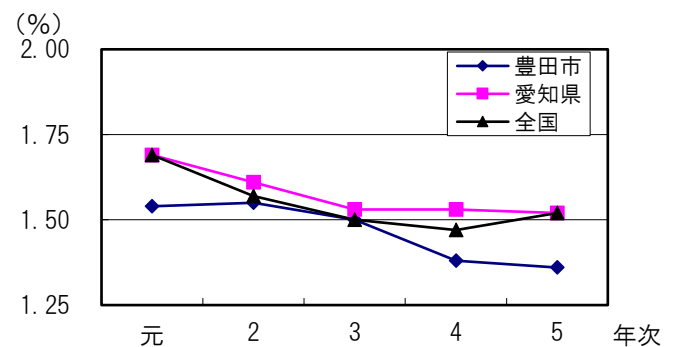
(9) 離婚

ア. 離婚数・離婚率

(ア) 離婚数・離婚率

年次	豊田市		愛知県	全国
	離婚件数	離婚率（人口千対）		
元	628	1.54	1.69	1.69
2	628	1.55	1.61	1.57
3	596	1.50	1.53	1.50
4	549	1.38	1.53	1.47
5	539	1.36	1.52	1.52

(イ) 離婚率（人口千対）の推移



イ. 同居期間別離婚数

(ア) 同居期間離婚数（令和 5 年）

同居期間 同居期間	件数
～6 か月	13
～1 年	13
～2 年	28
～3 年	26
～4 年	34
～5 年	22
～10 年	93
～15 年	67
～20 年	72
21 年以上	139
不詳	11
総計	518

(イ) 同居期間離婚数（割合）

