

2 人口統計

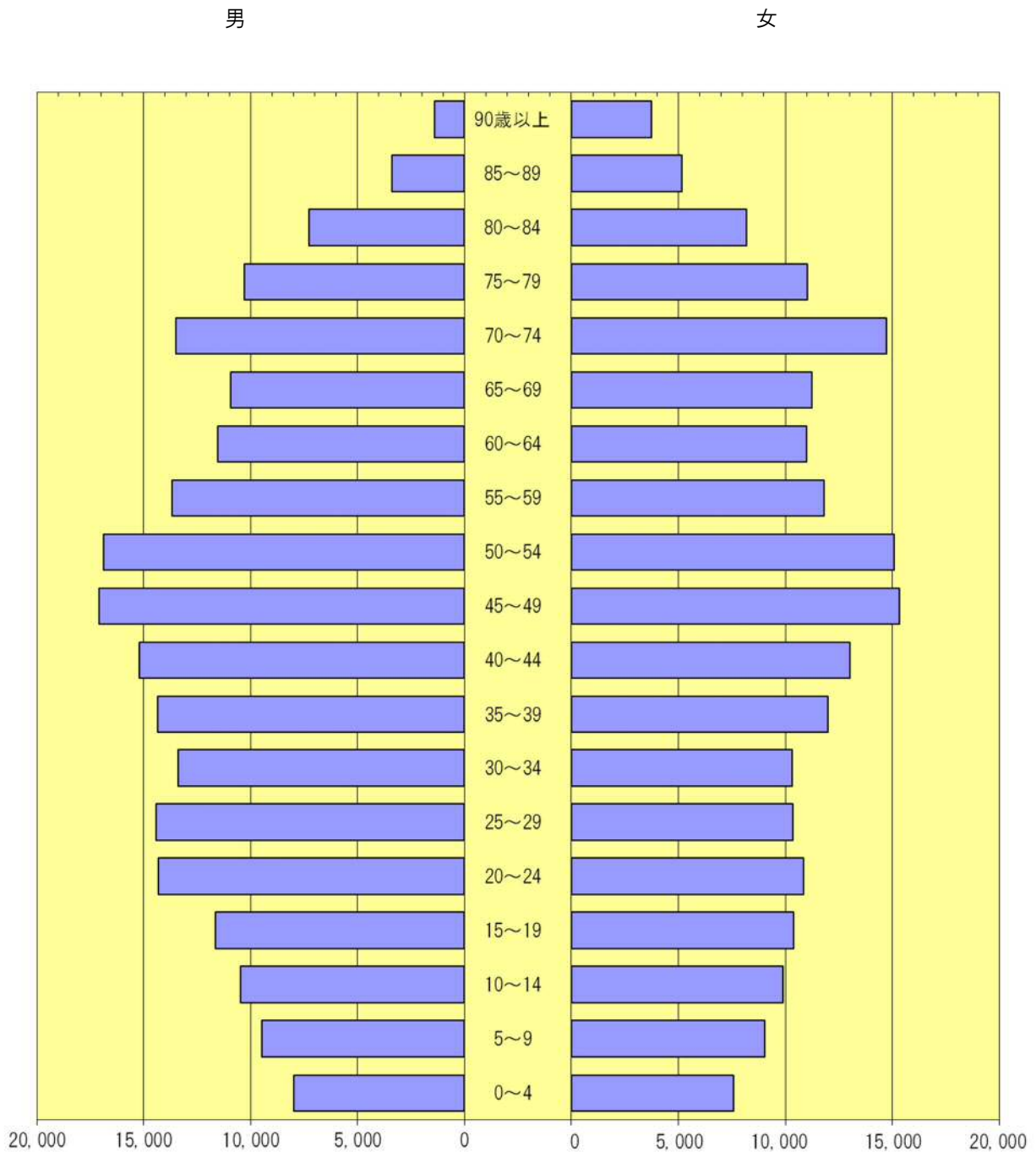
◆ 豊田市の総人口（1歳階級・5歳階級年齢別・満年齢・外国人含む）

令和4年10月1日現在

年齢	計	男	女
総数	418,009	217,276	200,733
0	2,801	1,439	1,362
1	2,949	1,520	1,429
2	3,183	1,600	1,583
3	3,146	1,596	1,550
4	3,458	1,816	1,642
0～4	15,537	7,971	7,566
5	3,518	1,787	1,731
6	3,613	1,855	1,758
7	3,814	1,966	1,848
8	3,669	1,883	1,786
9	3,905	2,001	1,904
5～9	18,519	9,492	9,027
10	3,931	2,038	1,893
11	4,030	2,052	1,978
12	4,010	2,042	1,968
13	4,150	2,141	2,009
14	4,254	2,199	2,055
10～14	20,375	10,472	9,903
15	4,244	2,180	2,064
16	4,117	2,140	1,977
17	4,251	2,153	2,098
18	4,584	2,509	2,075
19	4,831	2,665	2,166
15～19	22,027	11,647	10,380
20	4,893	2,718	2,175
21	4,862	2,691	2,171
22	5,012	2,781	2,231
23	5,236	3,057	2,179
24	5,164	3,083	2,081
20～24	25,167	14,330	10,837
25	5,147	3,035	2,112
26	4,993	2,939	2,054
27	4,946	2,844	2,102
28	4,980	2,910	2,070
29	4,687	2,684	2,003
25～29	24,753	14,412	10,341
30	4,639	2,650	1,989
31	4,671	2,660	2,011
32	4,803	2,715	2,088
33	4,796	2,681	2,115
34	4,815	2,687	2,128
30～34	23,724	13,393	10,331
35	5,045	2,754	2,291
36	5,143	2,776	2,367
37	5,144	2,769	2,375
38	5,507	3,031	2,476
39	5,534	3,034	2,500
35～39	26,373	14,364	12,009
40	5,368	2,912	2,456
41	5,554	3,028	2,526
42	5,776	3,085	2,691
43	5,720	3,115	2,605
44	5,813	3,061	2,752
40～44	28,231	15,201	13,030

年齢	計	男	女
45	5,853	3,051	2,802
46	6,193	3,276	2,917
47	6,428	3,390	3,038
48	6,925	3,602	3,323
49	7,029	3,769	3,260
45～49	32,428	17,088	15,340
50	6,900	3,640	3,260
51	6,656	3,506	3,150
52	6,277	3,316	2,961
53	6,046	3,184	2,862
54	6,076	3,235	2,841
50～54	31,955	16,881	15,074
55	5,914	3,183	2,731
56	4,488	2,396	2,092
57	5,265	2,795	2,470
58	4,879	2,680	2,199
59	4,944	2,619	2,325
55～59	25,490	13,673	11,817
60	4,634	2,435	2,199
61	4,482	2,281	2,201
62	4,395	2,207	2,188
63	4,697	2,465	2,232
64	4,303	2,135	2,168
60～64	22,511	11,523	10,988
65	4,197	2,090	2,107
66	4,389	2,232	2,157
67	4,485	2,234	2,251
68	4,441	2,171	2,270
69	4,657	2,212	2,445
65～69	22,169	10,939	11,230
70	4,877	2,214	2,663
71	5,189	2,495	2,694
72	5,592	2,690	2,902
73	6,324	3,148	3,176
74	6,252	2,956	3,296
70～74	28,234	13,503	14,731
75	5,558	2,695	2,863
76	3,716	1,872	1,844
77	3,867	1,819	2,048
78	4,285	2,050	2,235
79	3,917	1,859	2,058
75～79	21,343	10,295	11,048
80	3,879	1,853	2,026
81	3,636	1,743	1,893
82	3,135	1,474	1,661
83	2,397	1,082	1,315
84	2,414	1,122	1,292
80～84	15,461	7,274	8,187
85	2,179	960	1,219
86	2,014	858	1,156
87	1,625	623	1,002
88	1,511	541	970
89	1,231	423	808
85～89	8,560	3,405	5,155
90歳以上	5,152	1,413	3,739
65歳以上(再掲)	100,919	46,829	54,090

◆ 5歳階級人口ピラミッド（令和4年10月1日現在・満年齢・外国人含む）



◆ 人口動態

人口動態統計は、出生、死亡、死産、婚姻、離婚という人口動態事象を計量的に把握し、人口及び保健衛生の指標として重要な役割を果たすだけでなく、社会保障施策の基礎資料となるものである。戸籍法及び死産の届出に関する規程によって市町村に届け出られたこれらの事象について人口動態調査票を作成して、保健所、都道府県を通じて厚生労働省に報告され、統計として公表される。

本章では、厚生労働省の人口動態調査の調査票情報を利用して、市内に住所を有する者の国内における事件を独自集計した。ただし、次のものについては集計から除外している。

出生	父母(非嫡出子は母)とも外国籍
死亡	外国籍
死産	父母(非嫡出子は母)とも外国籍
婚姻	夫妻とも外国籍
離婚	夫妻とも外国籍

(1) 表章記号・用語の解説・比率計算方法・基礎人口・発生頻度

ア. 表章記号

統計上出現しなかった場合	—
その事象が出現することは、本質的にありえない場合	・
上記以外の統計数がない場合又は統計数を表章することが不適当な場合	…

イ. 用語の解説

自然増加	出生数から死亡数を減じたもの。
乳児死亡	生後1年未満の死亡をいう。
死産	妊娠満12週(妊娠第4月)以後の死児の出産をいい、死児とは、出産後に心臓搏動、随意筋の運動及び呼吸のいずれも認めないものをいう。
周産期死亡	妊娠満22週(平成6年までは満28週)以後の死産に早期新生児死亡(生後1週未満の死亡)を加えたものをいう。
合計特殊出生率	ある年における15歳～49歳の女性の年齢別出生率を合計したものをいう。

ウ. 比率計算方法

$$\text{出生・死亡・自然増加・婚姻・離婚率} = \frac{\text{年間事件数}}{\text{10月1日現在日本人人口(満年齢)}} \times 1000$$

$$\text{乳児死亡率} = \frac{\text{年間乳児死亡数}}{\text{年間出生数}} \times 1000 \quad \text{死産率} = \frac{\text{年間死産数}}{\text{年間出産数(出生数+死産数)}} \times 1000$$

$$\text{周産期死亡率} = \frac{\text{年間周産期死亡数}}{\text{年間出産数(出生数+妊娠満22週以後の死産)}} \times 1000$$

$$\text{合計特殊出生率} = \left\{ \frac{\text{母の年齢別出生数}}{\text{年齢別女性人口}} \right\} \text{15歳から49歳までの合計}$$

注：掲載の数値は四捨五入してあるので、内訳の合計が総数に合わない場合がある。

エ. 基礎人口

豊田市については令和3年10月1日現在の住民基本台帳の人口(日本人人口、満年齢)を採用した。全国及び愛知県の基礎人口及び指標について特に注記のないものは「令和3年愛知県衛生年報」による。

全 国…122,780,487人、愛知県…7,261,000人、豊田市…402,577人

豊田市の人口(5歳階級年齢別)

(令和3年10月1日現在)

年齢	計	男	女
総 数	402,577	209,735	192,842
0～4	15,602	8,007	7,595
5～9	18,186	9,334	8,852
10～14	19,851	10,188	9,663
15～19	21,357	11,337	10,020
20～24	23,646	13,587	10,059
25～29	22,630	13,178	9,452
30～34	22,581	12,768	9,813
35～39	24,979	13,775	11,204
40～44	27,130	14,643	12,487

年齢	計	男	女
45～49	32,294	17,158	15,136
50～54	29,968	15,976	13,992
55～59	23,486	12,587	10,899
60～64	21,670	10,993	10,677
65～69	22,735	11,057	11,678
70～74	29,108	14,170	14,938
75～79	20,042	9,716	10,326
80～84	14,295	6,750	7,545
85～	13,017	4,511	8,506
65歳以上	99,197	46,204	52,993

※参考資料

(令和2年10月1日現在)

年齢	計	男	女
総 数	405,359	211,579	193,780
0～4	14,763	7,581	7,182
5～9	18,390	9,432	8,958
10～14	19,961	10,224	9,737
15～19	21,169	11,194	9,975
20～24	24,141	13,884	10,257
25～29	23,377	13,779	9,598
30～34	23,275	13,192	10,083
35～39	25,510	14,128	11,382
40～44	27,659	14,906	12,753

年齢	計	男	女
45～49	32,633	17,367	15,266
50～54	28,783	15,349	13,434
55～59	23,717	12,683	11,034
60～64	21,823	11,093	10,730
65～69	23,259	11,247	12,012
70～74	29,155	14,342	14,813
75～79	20,263	9,863	10,400
80～84	13,965	6,630	7,335
85～	13,516	4,685	8,831
65歳以上	100,158	46,767	53,391

才. 発生頻度

(令和3年)

種別	件数	発生間隔		
		時	分	秒
出生	2,863	3	3	35
男	1,493	5	52	3
女	1,370	6	23	39
死亡	3,375	2	35	44
男	1,852	4	43	48
女	1,523	5	45	7
乳児死亡	7	1,251	25	43
新生児死亡	3	2,920	0	0
自然増加	-512	-18	53	26
死産	52	168	27	42
自然死産	31	282	34	50
人工死産	21	417	8	34
周産期死亡	14	625	42	51
妊娠満22週以後の死産	22	398	10	55
早期新生児死亡	3	2,920	0	0
婚姻	1,858	4	42	53
離婚	596	14	41	53

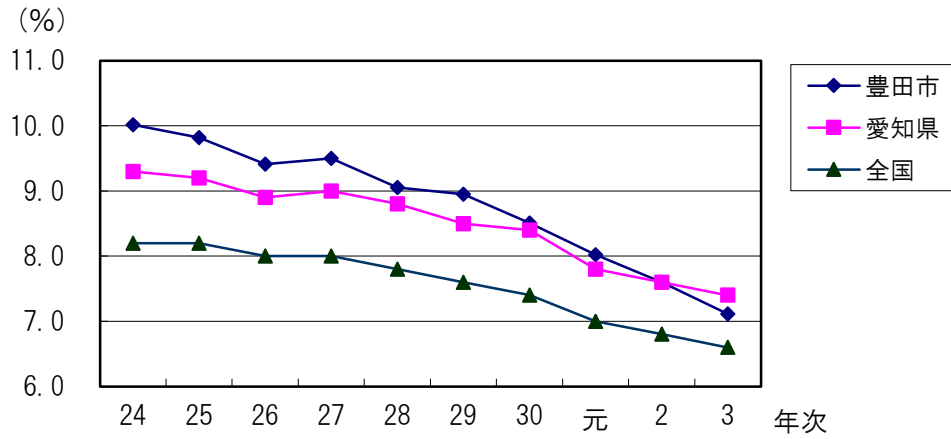
(2) 出生

ア. 出生数・率

(ア) 出生数・率

年次	豊田市				愛知県	全国	
	出生数						出生率(人口千対)
	総数	男	女	(再掲) 低体重児			
24	4,101	2,165	1,936	384	10.0	9.3	8.2
25	4,014	2,016	1,998	351	9.8	9.2	8.2
26	3,848	2,018	1,830	324	9.4	8.9	8.0
27	3,881	1,989	1,892	352	9.5	9.0	8.0
28	3,709	1,876	1,833	312	9.1	8.8	7.8
29	3,666	1,892	1,774	334	9.0	8.5	7.6
30	3,466	1,798	1,668	318	8.5	8.4	7.4
元	3,229	1,637	1,592	298	8.0	7.8	7.0
2	3,080	1,555	1,525	275	7.6	7.6	6.8
3	2,863	1,493	1,370	242	7.1	7.4	6.6

(イ) 出生率(人口千対)の推移

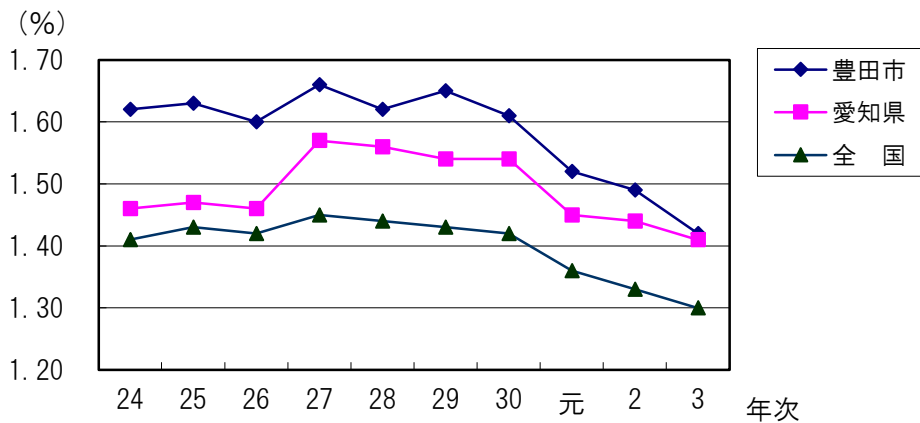


イ. 合計特殊出生率

(ア) 合計特殊出生率

	24	25	26	27	28	29	30	元	2	3
豊田市	1.62	1.63	1.60	1.66	1.62	1.65	1.61	1.52	1.49	1.42
愛知県	1.46	1.47	1.46	1.57	1.56	1.54	1.54	1.45	1.44	1.41
全国	1.41	1.43	1.42	1.45	1.44	1.43	1.42	1.36	1.33	1.30

(イ) 合計特殊出生率の推移



注：全国数値、愛知県数値は厚生労働省公表数値

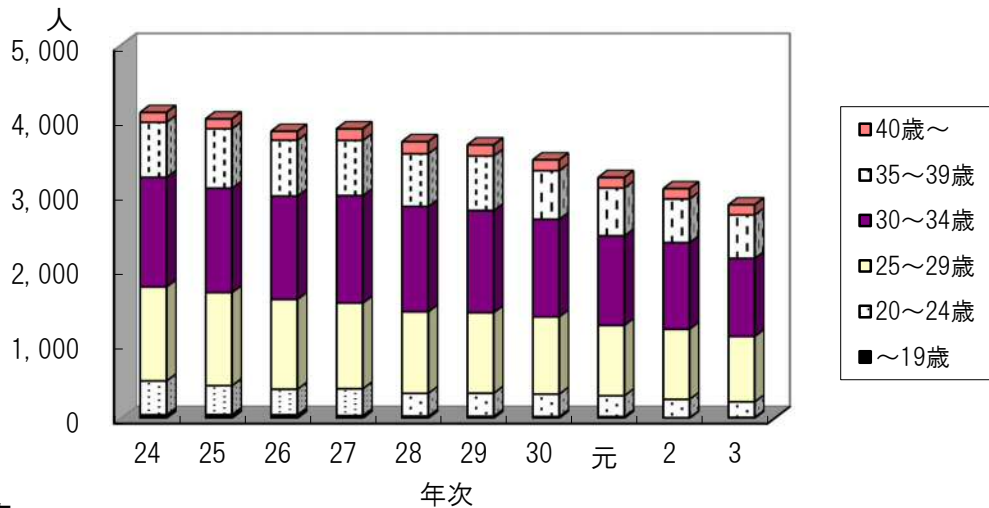
：豊田市の母親の年齢階級は5歳階級別、年齢別人口は住民基本台帳人口を使用

ウ. 母の5歳階級別出生数

(ア) 母の5歳階級別出生数

年次	母の年齢						計
	～19歳	20～24歳	25～29歳	30～34歳	35～39歳	40歳～	
24	51	454	1,259	1,469	735	133	4,101
25	53	388	1,247	1,398	796	132	4,014
26	51	342	1,204	1,385	746	120	3,848
27	40	360	1,148	1,440	738	155	3,881
28	33	306	1,092	1,411	705	162	3,709
29	31	309	1,079	1,368	731	148	3,666
30	28	300	1,034	1,308	651	145	3,466
元	27	279	943	1,199	641	140	3,229
2	12	246	940	1,159	585	138	3,080
3	17	208	876	1,045	582	135	2,863

(イ) 母の5歳階級別出生数の推移



(3) 死亡

ア. 死亡数・率

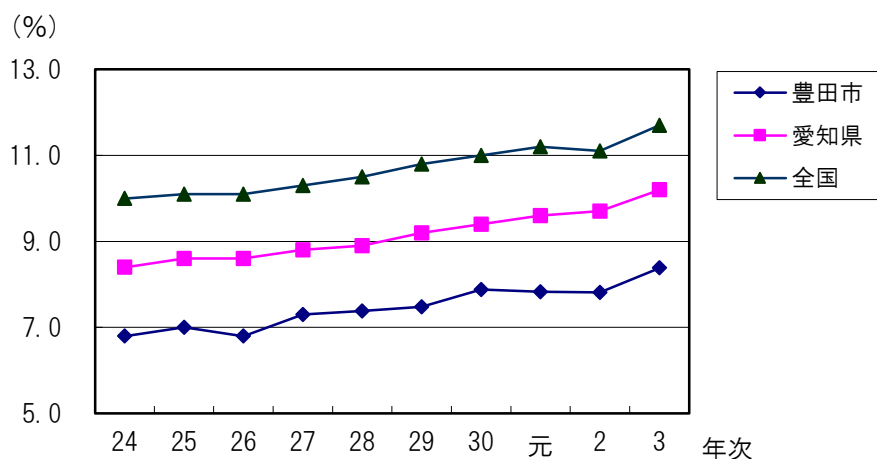
(ア) 死亡数・死亡率

年次	豊田市			死亡率 (人口千対)	愛知県	全国
	死亡数					
	総数	男	女			
24	2,802	1,549	1,253	6.8	8.4	10.0
25	2,861	1,518	1,343	7.0	8.6	10.1
26	2,799	1,481	1,318	6.8	8.6	10.1
27	2,990	1,599	1,391	7.3	8.8	10.3
28	3,022	1,636	1,386	7.4	8.9	10.5
29	3,057	1,679	1,378	7.5	9.2	10.8
30	3,211	1,762	1,449	7.9	9.4	11.0
元	3,188	1,727	1,461	7.8	9.6	11.2
2	3,167	1,764	1,403	7.8	9.7	11.1
3	3,375	1,852	1,523	8.4	10.2	11.7

(イ) 5歳階級別死亡数 (令和3年)

年齢	男	女	合計
0～4	4	6	10
5～9	0	3	3
10～14	1	0	1
15～19	3	0	3
20～24	3	3	6
25～29	4	2	6
30～34	6	6	12
35～39	10	4	14
40～44	13	8	21
45～49	21	12	33
50～54	30	22	52
55～59	44	19	63
60～64	66	39	105
65～69	114	56	170
70～74	247	116	363
75～79	305	158	463
80～84	343	212	555
85～	638	857	1,495
計	1,852	1,523	3,375

(ウ) 死亡率（人口千対）の推移



イ. 主要死因別死亡数・率(人口十萬対)

年次	死亡総数		結核		悪性新生物		糖尿病		高血圧性疾患		心疾患(高血圧性除く)	
	実数	率	実数	率	実数	率	実数	率	実数	率	実数	率
29	3,057	747.9	5	1.2	850	207.5	23	5.6	6	1.5	297	72.7
30	3,211	785.6	6	1.5	944	231.0	23	5.6	17	4.2	302	73.9
元	3,188	782.5	1	0.2	958	235.2	16	3.9	1	0.2	293	71.9
2	3,167	786.7	2	0.5	919	228.3	19	4.7	10	2.5	278	69.1
3	3,375	838.3	2	0.5	919	228.3	11	2.7	9	2.2	304	75.5

年次	脳血管疾患		大動脈瘤及び解離		肺炎		慢性閉塞性肺疾患		喘息		肝疾患	
	実数	率	実数	率	実数	率	実数	率	実数	率	実数	率
29	229	55.9	48	11.7	168	41.0	29	7.1	4	1.0	41	10.0
30	217	53.1	38	9.3	140	34.3	22	5.4	4	1.0	34	8.3
元	213	52.3	38	9.3	185	45.4	21	5.2	2	0.5	43	10.6
2	199	49.4	55	13.7	126	31.3	22	5.5	0	0.0	42	10.4
3	222	55.1	63	15.6	157	39.0	24	6.0	2	0.5	52	12.9

年次	腎不全		老衰		不慮の事故		自殺		その他	
	実数	率	実数	率	実数	率	実数	率	実数	率
29	55	13.4	373	91.1	105	25.6	42	10.3	782	190.9
30	68	16.6	353	86.4	78	19.1	56	13.7	909	222.4
元	46	11.3	396	97.2	87	21.4	46	11.3	842	206.7
2	52	12.9	416	103.3	102	25.3	64	15.9	861	212.4
3	61	15.2	422	104.8	68	16.9	81	20.1	978	242.9

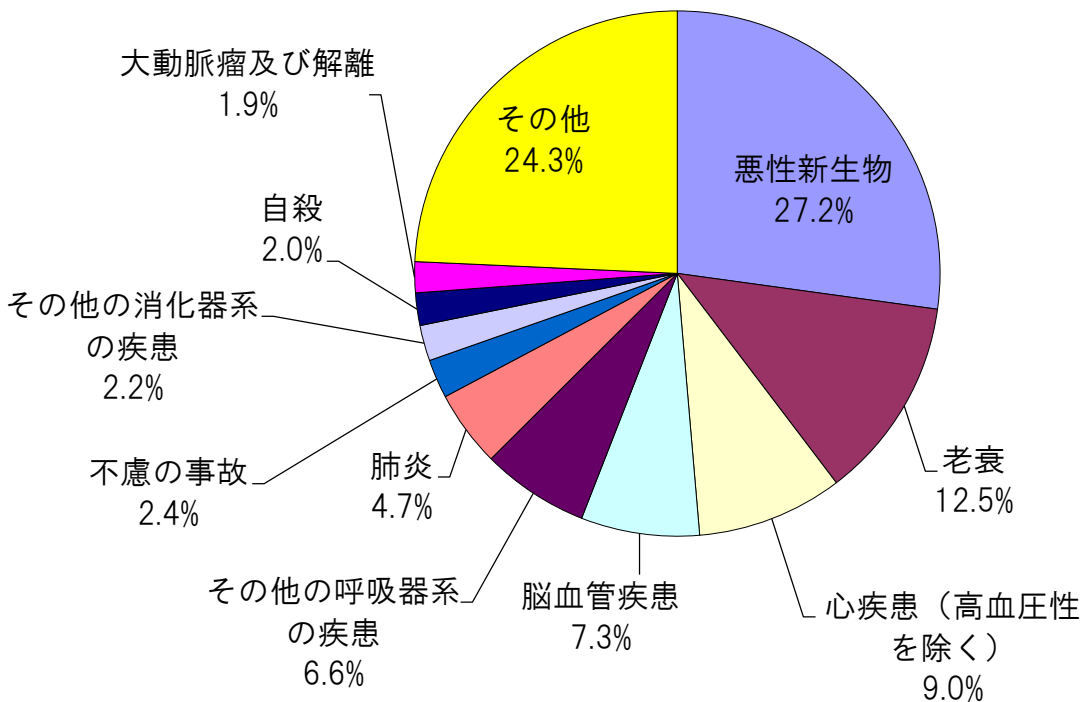
ウ. 主要死因別順位

(ア) 主要死因別順位

(令和3年)

順位	総数			男			女		
	死因	死亡数	(%)	死因	死亡数	(%)	死因	死亡数	(%)
1	悪性新生物	919	27.2	悪性新生物	569	30.7	悪性新生物	350	23.0
2	老衰	422	12.5	老衰	162	8.7	老衰	281	18.5
3	心疾患(高血圧性を除く)	304	9.0	心疾患(高血圧性を除く)	147	7.9	心疾患(高血圧性を除く)	157	10.3
4	脳血管疾患	245	7.3	その他の呼吸器系の疾患	141	7.6	脳血管疾患	110	7.2
5	その他の呼吸器系の疾患	222	6.6	脳血管疾患	112	6.0	その他の呼吸器系の疾患	83	5.4
6	肺炎	157	4.7	不慮の事故	89	4.8	肺炎	68	4.5
7	不慮の事故	81	2.4	肺炎	54	2.9	その他の消化器系の疾患	40	2.6
8	その他の消化器系の疾患	75	2.2	自殺	45	2.4	腎不全	28	1.8
9	自殺	68	2.0	その他の消化器系の疾患	39	2.1	自殺	27	1.8
10	大動脈瘤及び解離	63	1.9	大動脈瘤及び解離	35	1.9	大動脈瘤及び解離	24	1.6
				肝疾患	35	1.9			
	その他	819	24.3	その他	424	22.9	その他	355	23.3
計		3,375	100		1,852	100		1,523	100

(イ) 主要死因別死亡割合(総数)



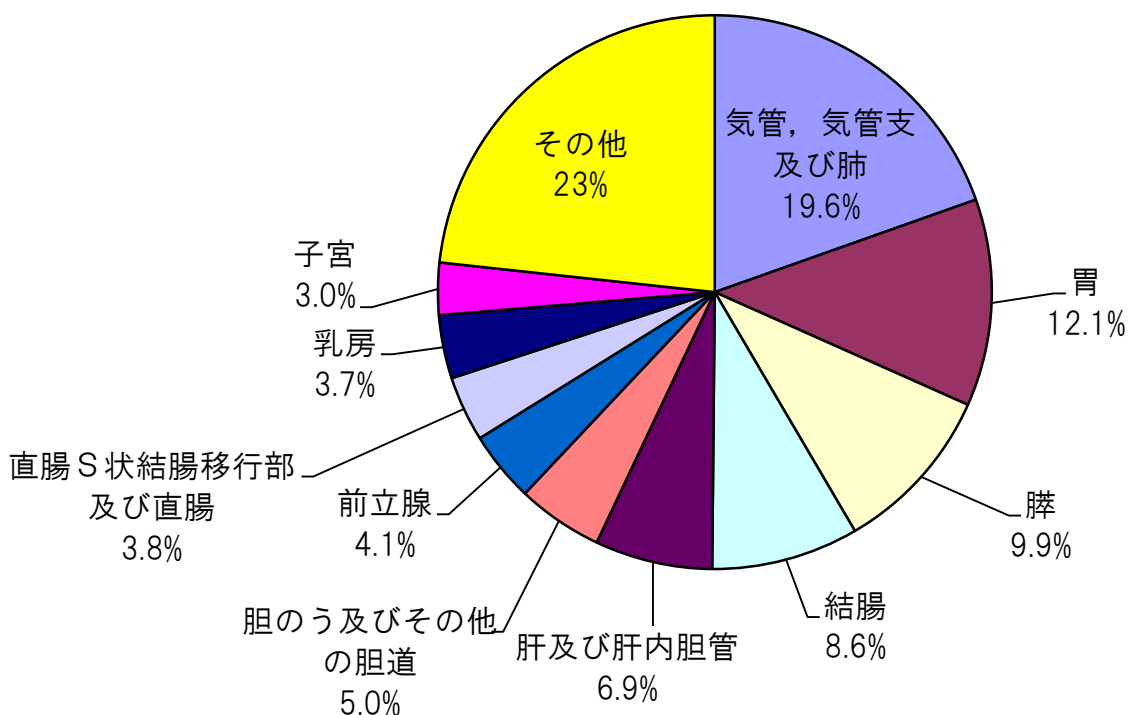
エ. 悪性新生物部位別順位

(ア) 悪性新生物部位別順位

(令和3年)

順位	総数			男			女		
	部位	死亡数	(%)	部位	死亡数	(%)	部位	死亡数	(%)
1	気管, 気管支及び肺	180	19.6	気管, 気管支及び肺	140	24.6	膵	42	12.0
2	胃	111	12.1	胃	81	14.2	気管, 気管支及び肺	40	11.4
3	膵	91	9.9	膵	49	8.6	結腸	34	9.7
4	結腸	79	8.6	結腸	45	7.9	乳房	33	9.4
5	肝及び肝内胆管	63	6.9	肝及び肝内胆管	40	7.0	胃	30	8.6
6	胆のう及びその他の胆道	46	5.0	前立腺	38	6.7	子宮	28	8.0
7	前立腺	38	4.1	胆のう及びその他の胆道	25	4.4	肝及び肝内胆管	23	6.6
8	直腸S状結腸移行部及び直腸	35	3.8	食道	22	3.9	胆のう及びその他の胆道	21	6.0
9	乳房	34	3.7	膀胱	21	3.7	直腸S状結腸移行部及び直腸	15	4.3
10	子宮	28	3.1	直腸S状結腸移行部及び直腸	20	3.5	卵巣	12	3.4
	その他	214	23.3	その他	88	15.5	その他	72	20.6
計		919	100		569	100		350	100

(イ) 悪性新生物部位別割合 (総数)



オ. 年齢調整死亡率

(ア) 年齢調整死亡率

(令和3年)

年齢階級	①基準人口	男		女	
		②死亡率	期待死亡数 ①*②/1000	②死亡率	期待死亡数 ①*②/1000
0～4	5,026,000	0.500	2,513.0	0.790	3,970.5
5～9	5,369,000	0.000	0.0	0.339	1,820.1
10～14	5,711,000	0.098	559.7	0.000	0.0
15～19	6,053,000	0.265	1,604.0	0.000	0.0
20～24	6,396,000	0.221	1,413.5	0.298	1,906.0
25～29	6,738,000	0.304	2,048.4	0.212	1,428.5
30～34	7,081,000	0.470	3,328.1	0.611	4,326.5
35～39	7,423,000	0.726	5,389.1	0.357	2,650.0
40～44	7,766,000	0.888	6,896.2	0.641	4,978.0
45～49	8,108,000	1.224	9,924.2	0.793	6,429.6
50～54	8,451,000	1.878	15,871.0	1.572	13,285.0
55～59	8,793,000	3.496	30,740.3	1.743	15,326.2
60～64	9,135,000	6.004	54,846.5	3.653	33,370.2
65～69	9,246,000	10.310	95,326.3	4.795	44,334.6
70～74	7,892,000	17.431	137,565.5	7.765	61,281.4
75～79	6,306,000	31.392	197,958.0	15.301	96,488.1
80～84	4,720,000	50.815	239,846.8	28.098	132,622.6
85～	5,105,000	141.432	722,010.4	100.752	514,339.0
計	120,287,000		1,527,841.0		938,556.3

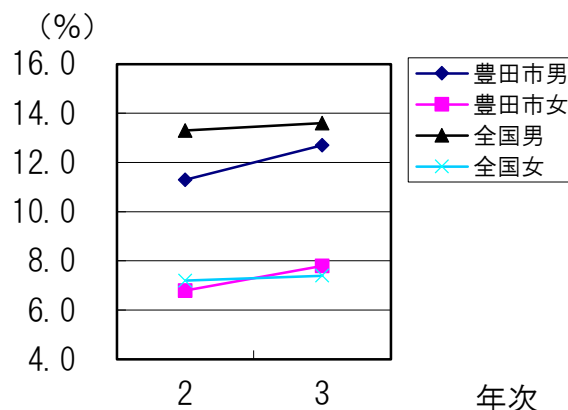
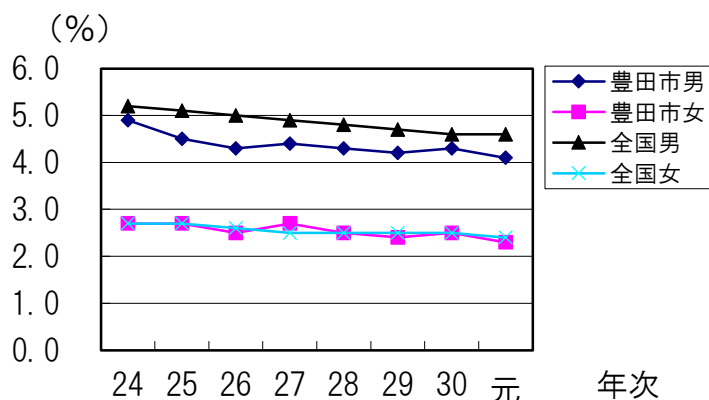
年齢調整死亡率 男：1,527,841.0/120,287,000×1,000≒12.7（全国値 13.6）

女：938,556.3/120,287,000×1,000≒7.8（全国値 7.4）

注：基準人口は平成27年モデル人口（平成27年の国勢調査を基に補正した人口）

(イ) 令和元年までの年齢調整死亡率の推移

(ウ) 令和2年からの年齢調整死亡率の推移



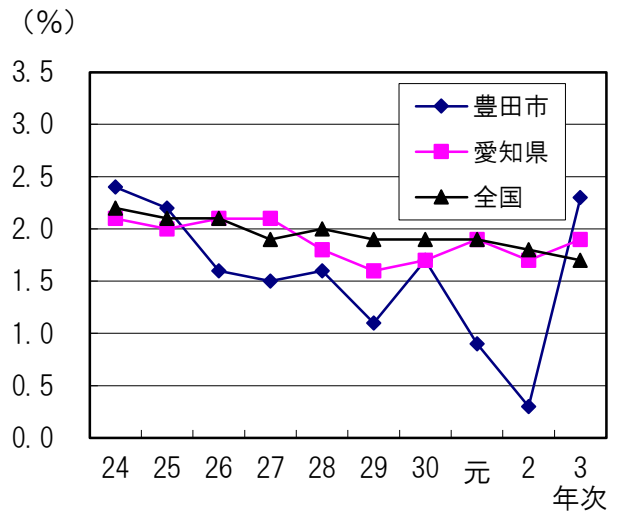
令和元年までは昭和60年モデル人口を基準人口として年齢調整死亡率を算出していたが、モデル人口が現実の人口とは異なってきたことから、厚生労働省は平成27年モデル人口を基に年齢調整死亡率を算出することとしており、本市においても令和2年の年齢調整死亡率から平成27年モデル人口を基に算出している。

(4) 乳児死亡

(ア) 乳児死亡数・乳児死亡率

年次	豊田市		愛知県	全国
	乳児死亡数	乳児死亡率(出生千対)		
24	10	2.4	2.1	2.2
25	9	2.2	2.0	2.1
26	6	1.6	2.1	2.1
27	6	1.5	2.1	1.9
28	6	1.6	1.8	2.0
29	4	1.1	1.6	1.9
30	6	1.7	1.7	1.9
元	3	0.9	1.9	1.9
2	1	0.3	1.7	1.8
3	7	2.3	1.9	1.7

(イ) 乳児死亡率(出生千対)の推移

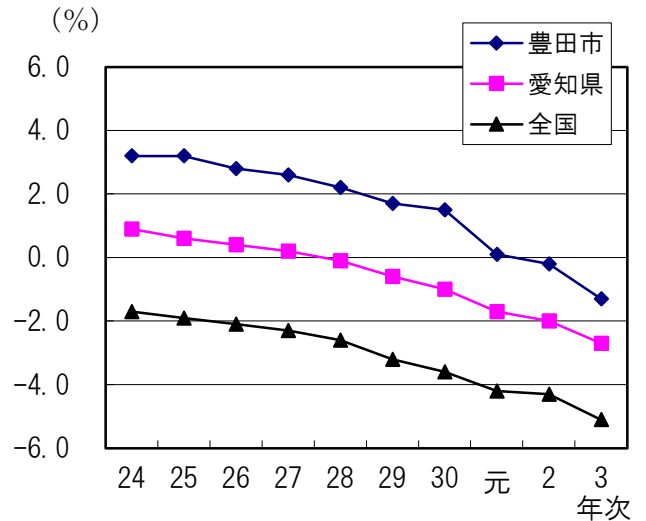


(5) 自然増加

(ア) 自然増加・自然増加率

年次	豊田市		愛知県	全国
	自然増加	自然増加率(人口千対)		
24	3.2	0.9	-1.7	24
25	3.2	0.6	-1.9	25
26	2.8	0.4	-2.1	26
27	2.6	0.2	-2.3	27
28	2.2	-0.1	-2.6	28
29	1.7	-0.6	-3.2	29
30	1.5	-1.0	-3.6	30
元	0.1	-1.7	-4.2	元
2	-0.2	-2.0	-4.3	2
3	-1.3	-2.7	-5.1	3

(イ) 自然増加率(人口千対)の推移

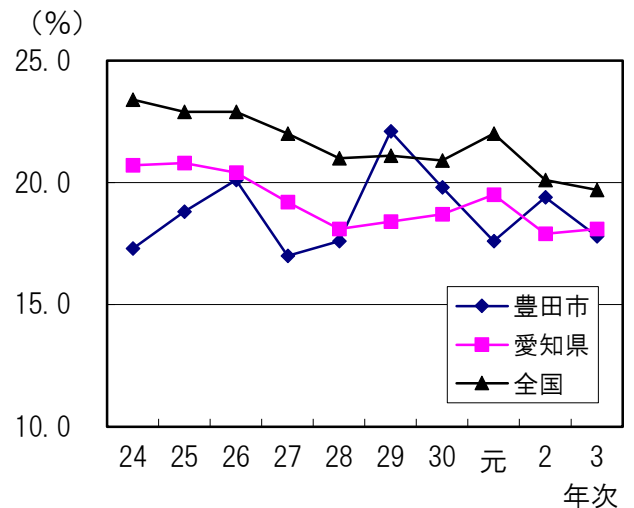


(6) 死産

(ア) 死産数・死産率

年次	豊田市		愛知県	全国
	死産数	死産率(出産千対)		
24	72	17.3	20.7	23.4
25	77	18.8	20.8	22.9
26	79	20.1	20.4	22.9
27	67	17.0	19.2	22.0
28	66	17.6	18.1	21.0
29	83	22.1	18.4	21.1
30	70	19.8	18.7	20.9
元	58	17.6	19.5	22.0
2	61	19.4	17.9	20.1
3	52	17.8	18.1	19.7

(イ) 死産率(出産千対)の推移



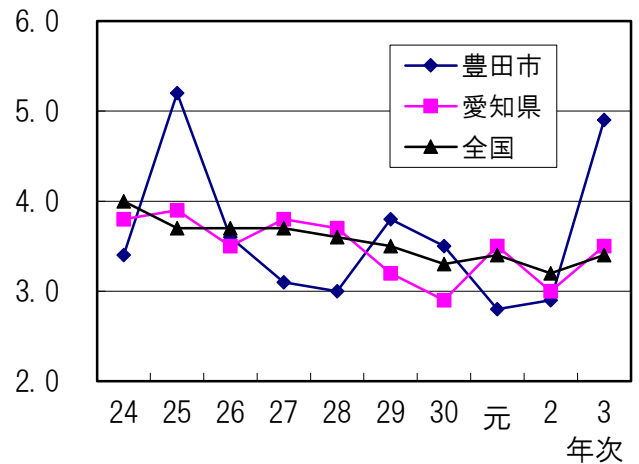
(7) 周産期死亡

(ア) 周産期死亡数・周産期死亡率

年次	豊田市		愛知県	全国
	周産期死亡数	周産期死亡率(出産千対)		
24	14	3.4	3.8	4.0
25	21	5.2	3.9	3.7
26	14	3.6	3.5	3.7
27	12	3.1	3.8	3.7
28	11	3.0	3.7	3.6
29	14	3.8	3.2	3.5
30	12	3.5	2.9	3.3
元	9	2.8	3.5	3.4
2	9	2.9	3.0	3.2
3	14	4.9	3.5	3.4

(イ) 周産期死亡数・周産期死亡率(出産千対)

(%) の推移



(8) 婚姻

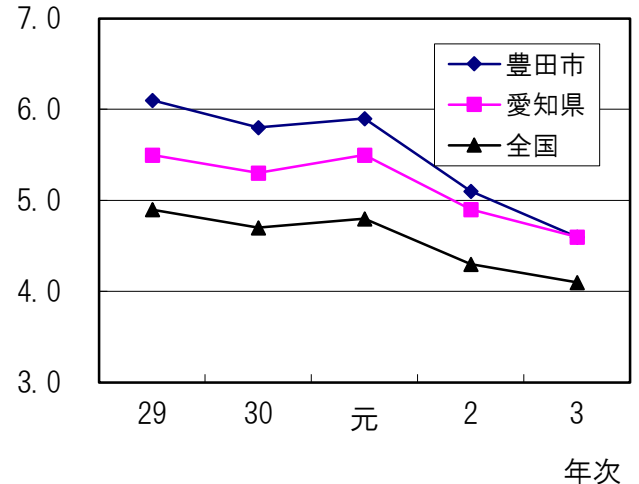
ア. 婚姻数・婚姻率

(ア) 婚姻数・婚姻率

年次	豊田市		愛知県	全国
	婚姻件数	婚姻率(人口千対)		
29	2,487	6.1	5.5	4.9
30	2,376	5.8	5.3	4.7
元	2,422	5.9	5.5	4.8
2	2,084	5.1	4.9	4.3
3	1,858	4.6	4.6	4.1

(イ) 婚姻率(人口千対)の推移

(%)



イ. 初婚・再婚別婚姻数

(令和3年)

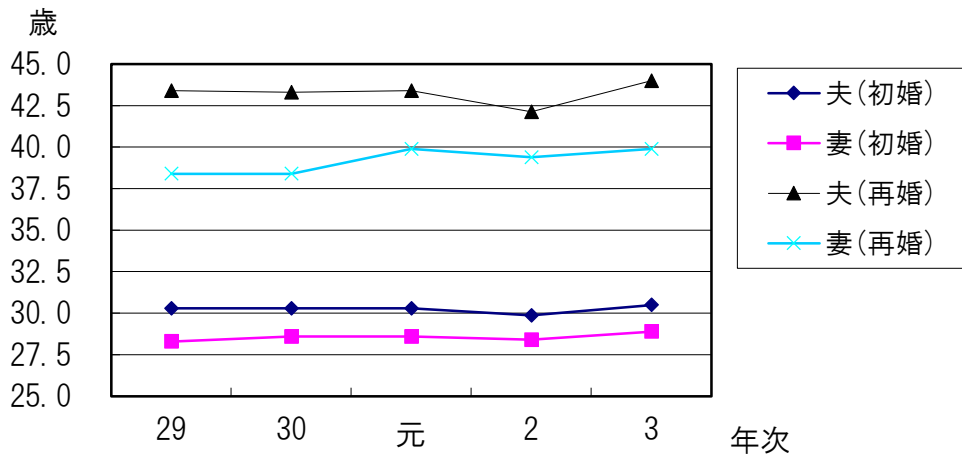
初婚・再婚の別	妻			
	初婚	再婚	総計	
夫	初婚	1,450	129	1,579
	再婚	137	147	284
	総計	1,587	276	1,863

ウ. 婚姻平均年齢

(ア) 婚姻平均年齢

年次	区分	豊田市		愛知県		全国	
		夫	妻	夫	妻	夫	妻
29	初婚	30.3	28.3	30.9	28.9	31.1	29.4
	再婚	43.4	38.4	43.5	39.3	43.3	40.1
30	初婚	30.3	28.6	30.9	28.9	31.1	29.4
	再婚	43.3	38.4	44.0	39.6	43.7	40.4
元	初婚	30.3	28.6	31.0	29.1	31.2	29.6
	再婚	43.4	39.9	44.1	40.2	44.1	40.8
2	初婚	29.9	28.4	30.8	29.0	31.0	29.4
	再婚	42.1	39.4	43.6	40.4	43.9	40.9
3	初婚	30.5	28.9	30.7	29.0	31.0	29.5
	再婚	44.0	39.9	44.2	40.8	44.2	41.2

(イ) 婚姻平均年齢の推移 (豊田市)



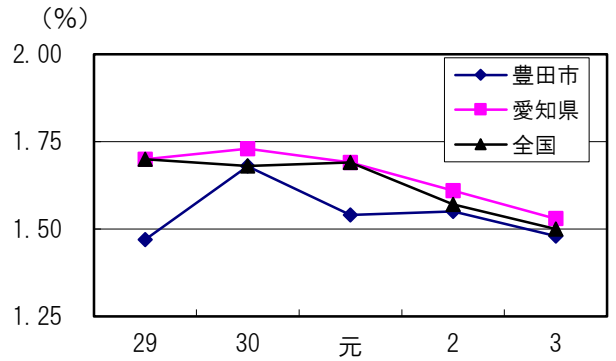
(9) 離婚

ア. 離婚数・離婚率

(ア) 離婚数・離婚率

年次	豊田市		愛知県	全国
	離婚件数	離婚率 (人口千対)		
29	602	1.47	1.70	1.70
30	687	1.68	1.73	1.68
元	627	1.54	1.69	1.69
2	628	1.55	1.61	1.57
3	596	1.48	1.53	1.50

(イ) 離婚率 (人口千対) の推移



年次

イ. 同居期間別離婚数

(ア) 同居期間離婚数 (令和3年)

同居期間同居期間	件数
~6か月	9
~1年	19
~2年	40
~3年	41
~4年	49
~5年	26
~10年	106
~15年	78
~20年	79
21年以上	135
不詳	14
総計	596

(イ) 同居期間離婚数 (割合)

