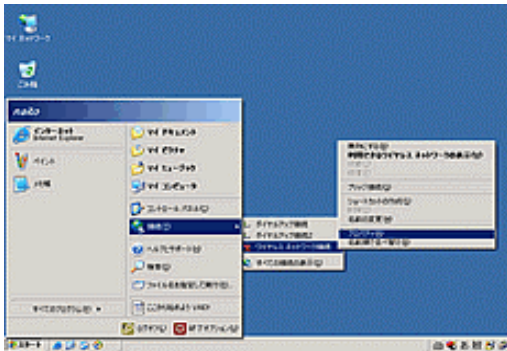


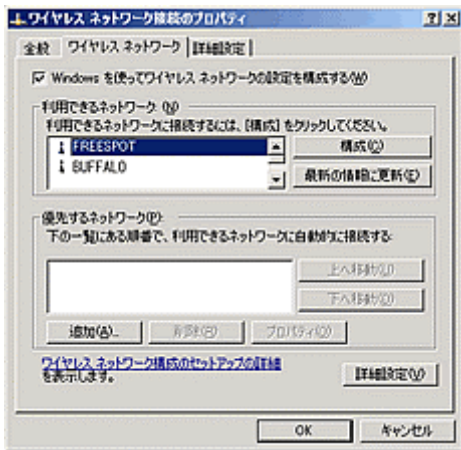
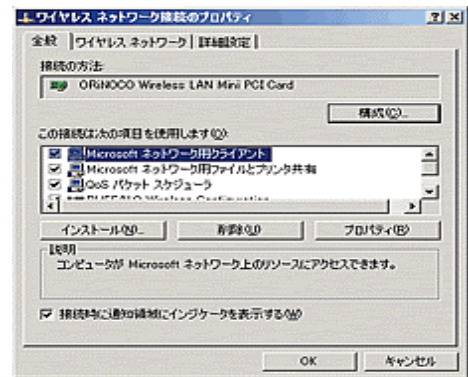
# インターネット無線LAN接続方法

Windows XP SP1 に標準搭載されている  
ワイヤレスネットワーク接続を利用されている場合

\* パソコンの設定やウイルス対策などは、利用者ご自身の責任で行ってください。



[スタート] [接続] [ワイヤレスネットワーク接続]を  
右クリックしてメニューを表示し、[プロパティ]を選択  
します。

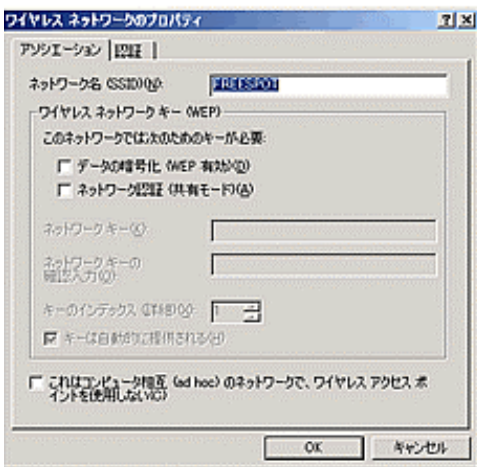


[ワイヤレスネットワーク]タブをクリックします。



[利用できるネットワーク]で[FREESPOT]をクリックします。  
[構成]ボタンをクリックします。

なにも表示されていない場合は、[最新の情報に更新] を  
クリックしてみてください。



[データの暗号化][ネットワークの認証]などのチ  
ェックを外します。[OK]ボタンをクリックします。

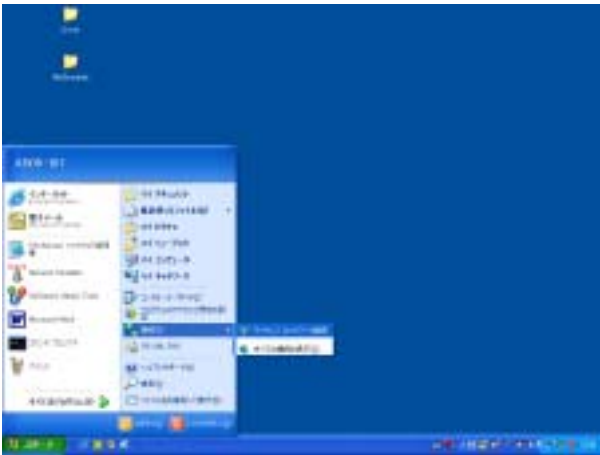


[OK]ボタンをクリックし、完了です。



# インターネット無線LAN接続方法

Windows XP SP2 に標準搭載されている  
ワイヤレスネットワーク接続を利用されている場合



[スタート] [接続] [ワイヤレスネットワーク接続]を  
選択します。



[ワイヤレスネットワークの表示]をクリックします。



[ワイヤレスネットワークの選択]で[FREESPOT]を選択し、[接続]をクリックします。  
なにも表示されていない場合は、[ネットワーク一覧を最新の情報に更新] を  
クリックしてみてください。

対応OS: Windows XP