

委託費積算書

決定者	検討者			起案責任者
-----	-----	--	--	-------

委託業務名 渡刈クリーンセンター清掃業務委託

委託業務の場所 豊田市 渡刈町 地内

積算金額

名 称	摘 要	単 位	単 価	数 量	金 額	備 考
日常清掃	工場棟 ごみ搬入車監視室 料金所	回		256		
日常清掃	eco-T	回		306		
日常清掃	屋外便所 施設外周	回		308		
定期清掃	工場棟 ごみ搬入車監視室 料金所	回		12		
定期清掃	eco-T	回		12		
定期清掃	プラスチック製容器包装 資源化施設	回		4		
ガラス清掃	工場棟 ごみ搬入車監視室 料金所、eco-T	回		6		
ガラス清掃	プラスチック製容器包装 資源化施設	回		2		
委託金額 (A)						
消費税額 (B=A×0.05 円未満切り捨て)						
積算金額 (A+B)						

※ 上段…当初積算 下段…変更積算

渡刈クリーンセンター清掃業務委託仕様書

本仕様書において、豊田市を「発注者」とし、業務委託請負者を「契約者」とする。

1 業務場所

- (1) 所在地 豊田市渡刈町大明神39番地3
- (2) 名称 豊田市渡刈クリーンセンター

2 業務目的

施設を常時清潔な環境に維持する

3 業務期間

平成24年4月1日～平成25年3月31日

4 業務範囲

日常清掃作業、定期清掃作業及びガラス清掃作業の業務範囲は、豊田市渡刈クリーンセンター内の以下の施設とする。

(1) 工場棟

ア 業務場所は、工場棟内の以下の(ア)～(カ)とする。

- (ア) 計量室B(室内トイレを含む)
- (イ) 職員用玄関(男子便所及び女子便所を含む)
- (ウ) 見学者ルート(渡り廊下及び2階と7階の男子便所・女子便所・多目的便所を含む)
- (エ) 階段室A・B・C・D
- (オ) 運転手控室(室内トイレを含む)
- (カ) エレベーター

イ 各業務範囲は、別紙1-1～別紙1-4のとおりとする。

ウ 各業務場所の床面積、床仕上材及びガラス面積は、別紙2-1のとおりとする。

(2) ごみ搬入車監視室

ア 業務範囲は、別紙1-5のとおりとする。

イ ごみ搬入車監視室の床面積、床仕上材及びガラス面積は、別紙2-1のとおりとする。

(3) 料金所

ア 業務範囲は、別紙1-1のとおりとする。

イ 料金所の床面積、床仕上材及びガラス面積は、別紙2-1のとおりとする。

(4) eco-T(エコット)〔環境学習施設〕

ア 業務範囲は、別紙1-6～別紙1-7のとおりとする。

イ eco-T内の床面積、床仕上材及びガラス面積は、別紙2-2のとおりとする。

但し、3階及び4階のウッドデッキスペースについては、定期清掃作業範囲から除く。

ウ エレベーターについても業務範囲とする。

(5) 屋外便所

ア 業務範囲は、別紙1-8のとおりとする。

イ 屋外便所は、日常清掃作業の便所の清掃を行うものとし、定期清掃作業及びガラス清掃作業の範囲から除く。

ウ 屋外便所の床面積及び床仕上げ材は、別紙2-1のとおりとする。

(6) プラスチック製容器包装資源化施設

ア 業務場所は、プラスチック製容器包装資源化施設内の以下の(ア)～(カ)とする。

- (ア) 計量室【1階】
- (イ) 手選別室【2階】
- (ウ) 通路【2階】
- (エ) 休憩室【2階】
- (オ) 更衣室(男・女)【2階】
- (カ) トイレ(男・女)【2階】

イ 業務範囲は、別紙1-9～別紙1-10のとおりとする。

ウ プラスチック製容器包装資源化施設内の床面積、床仕上材及びガラス面積は、別紙2-3のとおりとする。

エ プラスチック製容器包装資源化施設は、定期清掃作業及びガラス清掃作業を行うものとし日常清掃作業の範囲から除く。

(7) 施設外周

ア 業務範囲は、別紙1-8のとおりとする。

イ 施設外周は、日常清掃作業の拾い掃きを行うものとし、定期清掃作業及びガラス清掃作業の範囲から除く。

ウ 施設外周の面積は、約15,000m²。

5 業務日及び時間

業務内容	業務場所	業務日	業務時間	年間業務回数
日常清掃作業	工場棟 ごみ搬入車監視室 料金所	月～金曜日	8:30～17:00	256回
	e c o - T	火～日曜日	8:30～17:00	306回
	屋外便所 施設外周	月～土曜日	13:00～17:00	308回
定期清掃作業	工場棟 ごみ搬入車監視室 料金所	毎月第2日曜日	8:30～17:00	12回
	e c o - T	毎月第1月曜日	8:30～17:00	12回
	プラスチック製容器 包装資源化施設	6・9・12・3月 第2日曜日	8:30～17:00	4回
ガラス清掃作業	工場棟 ごみ搬入車監視室 料金所 e c o - T	奇数月第3水曜日	8:30～17:00	6回
	プラスチック製容器 包装資源化施設	6・12月 第2日曜日	8:30～17:00	2回

(注1) 工場棟、ごみ搬入車監視室、料金所、屋外便所及び施設外周の日常清掃作業については、12月31日～1月3日を業務日から除く。

(注2) e c o - Tの日常清掃作業については、12月28日～1月4日を業務日から除く。

(注3) 定期清掃作業及びガラス清掃作業の業務日については、監督員の指示に従い前後させることもある。なお、e c o - Tは閉館日が祝日の場合は開館となるためその後の閉館日に定期清掃作業を行う。

6 業務内容

(1) 日常清掃作業

作業種別	作業回数	作業内容
ごみ処理	1回/日	分別ごみ及び資源（缶、ビン、ペットボトル）を収集し、各々所定の場所へ運搬する。
手摺り清掃	1回/日	水又は洗剤でタオル拭きする。
流し台及び 厨芥容器の清掃	1回/日	中性洗剤を用いスポンジで洗浄する。厨芥を処理し、容器を中性洗剤で洗浄する。
便所の清掃	1回/日	便器・洗面台・鏡の汚れを専用洗剤により除去し、乾布で拭き取る。汚物入れの汚物を処理し、容器を洗浄する。トイレットペーパー、石鹼（水）を補充する。
ウッドデッキ （周辺の植栽を 含む）の清掃	1回/日	ウッドデッキをデッキブラシ等で水洗いする。また、周辺植栽の落ち葉等を拾い掃きする。
拾い掃き	1回/日	ほうき等で拾い掃きし、ごみを取り除く。
壁面清掃	1回/週	ダストモップ等でほこり等を除去し、手あかのついた部分は石鹼水で入念に拭きとる。
備品什器の清掃	1回/週	タオル・ダストクロス等でごみを取り、タオルで水拭きをする。
窓台の清掃	1回/週	タオル・ダストクロス等でごみを取り、タオルで水拭き又は洗剤拭きをする。
エレベータ清掃	1回/週	真空掃除機でちりやほこりを除去し、汚れがひどいときは水洗いする。
扉の清掃	1回/週	汚れた部分を水又は専用洗剤で拭く。
金属部分の清掃	1回/週	タオル・ダストクロス等でごみ等を取り、専用洗剤で、汚れを除去し、乾布で磨く。

(2) 定期清掃作業

作業種別	作業内容
床の表面 洗浄仕上	床面の塵をほうき又は真空掃除機で取り除き、洗剤をモップに十分含ませ、床面にまんべんなく塗る。洗剤が乾かないうちにポリシャーで汚れを取り、モップで完全に拭き取る。よく乾いてから、樹脂ワックスを3回塗布する。
部分洗浄 （カーペット）	汚れのひどいところについて、部分的に洗浄する。
床の剥離 洗浄仕上	剥離剤を十分に床に塗布する。ポリシャーがけは時間をかけて入念に行う。剥離後の汚水は乾かないうちにモップで拭き取る。（年1回実施）

(3) ガラス清掃作業

洗剤を用いてガラス両面の汚れを拭き取る。

7 業務実施報告

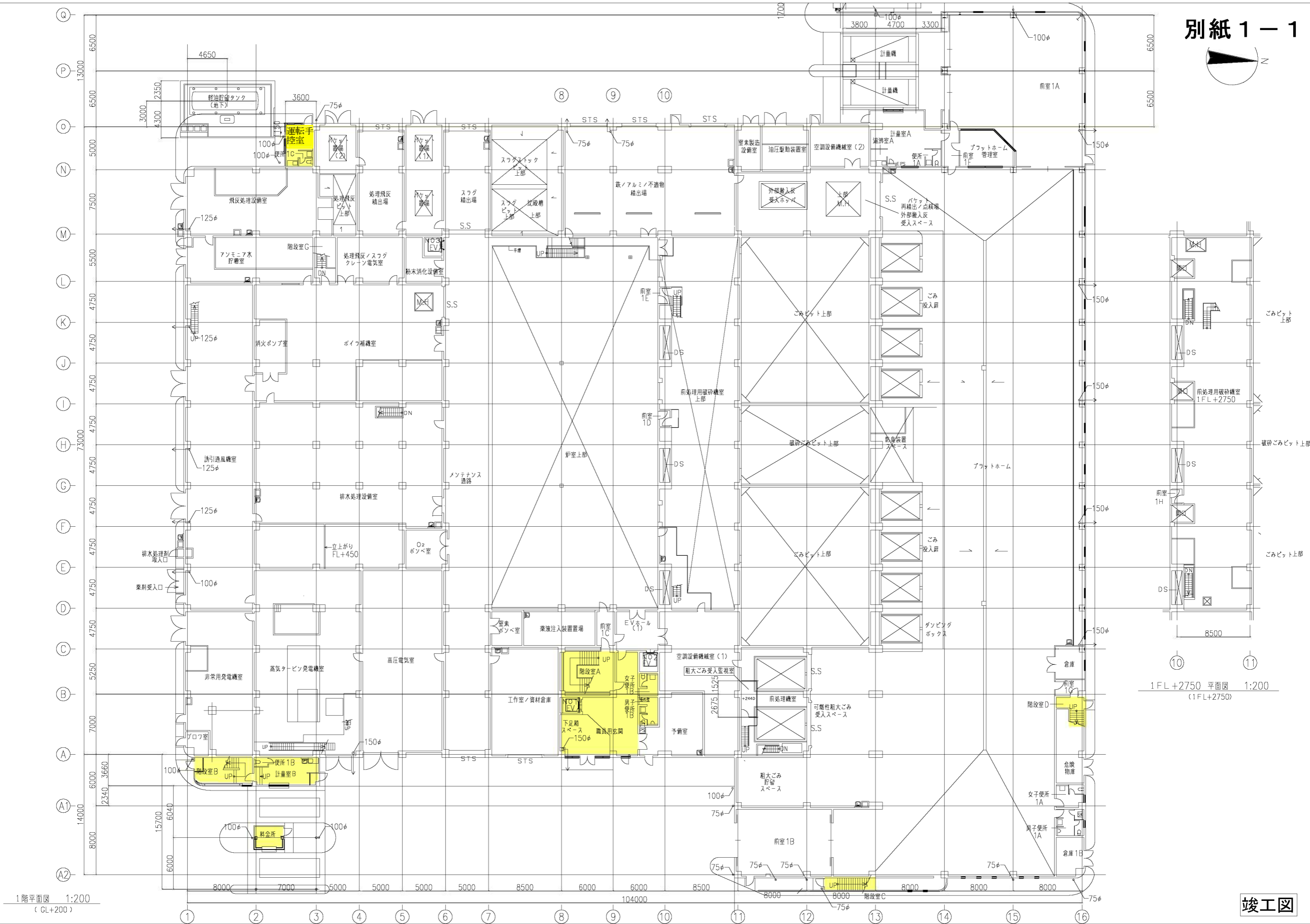
日常清掃作業、定期清掃作業及び屋外清掃作業をまとめた清掃作業報告書を翌月5日までに提出すること。

8 業務上の注意事項

- (1) 業務に使用する機材器具及びごみ袋などの軽微な消耗品は、契約者の負担とし、業務に必要な電気、水道は発注者の負担とする。
- (2) 契約者は、作業の実施にあたり、発注者の業務に支障をきたさないように留意し、職員や外来者の安全を確保するものとする。
- (3) 契約者は、業務を行うにあたり、生じた従業員の災害について全責任を持つものとし、理由の如何を問わず、発注者は何等その責任を負わないものとする。
- (4) 契約者が業務に必要な発注者の備品を使用する時は、発注者の承認を得なければならない。
- (5) 契約者が発注者の備品を使用中に亡失破損等した時は、契約者はその責を負うものとする。
- (6) 本仕様書に定めなき事項は、その都度、双方で協議することとする。

(支払いの特記事項)

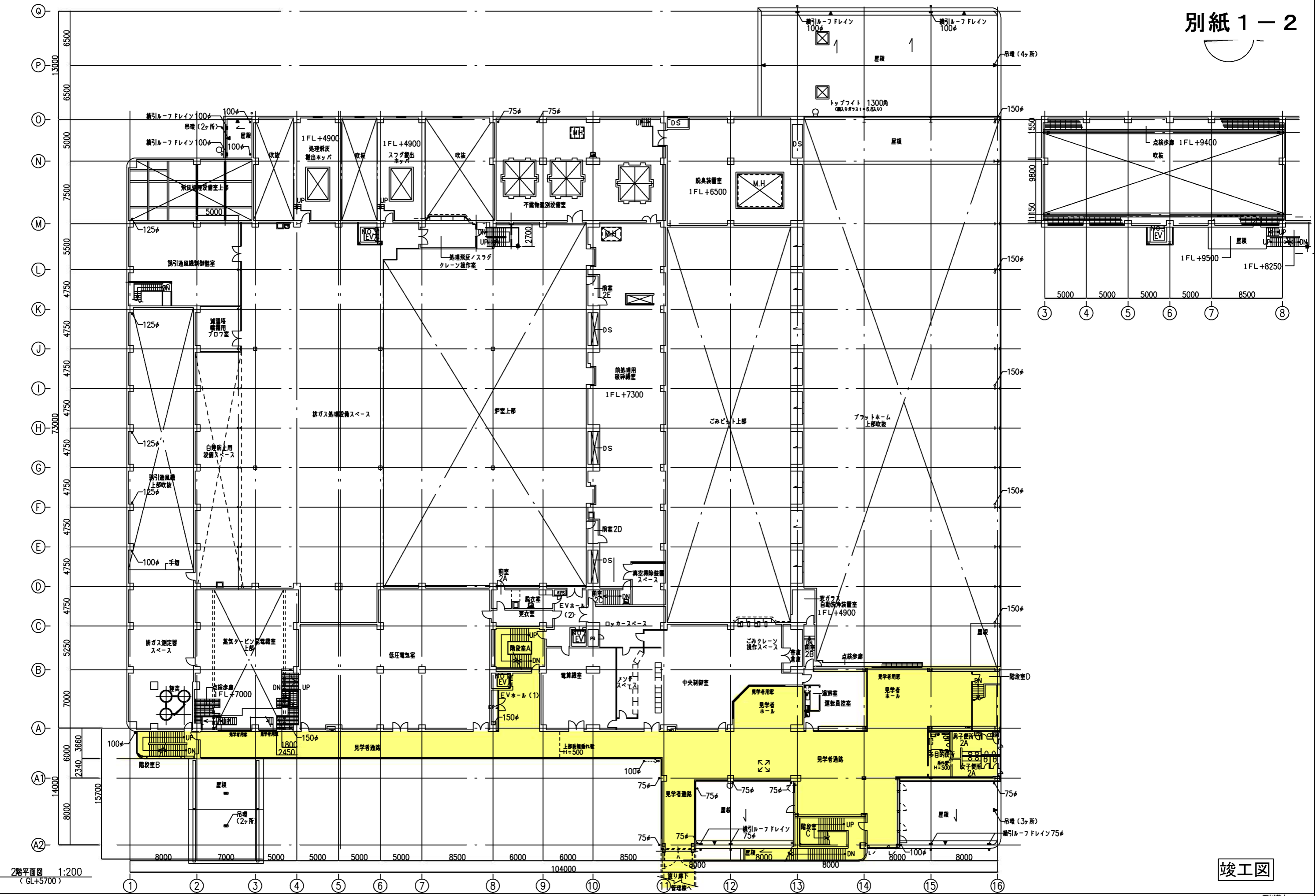
委託料の支払い整理日は毎月末とし、12回払いの均等割りとする。ただし、毎回の支払額に1,000円未満の端数が生じる場合は、その端数金額の合計を最終回に合わせて支払うものとする。



1FL+2750 平面図 1:200
(1FL+2750)

1階平面図 1:200
(GL+200)

竣工図



竣工図

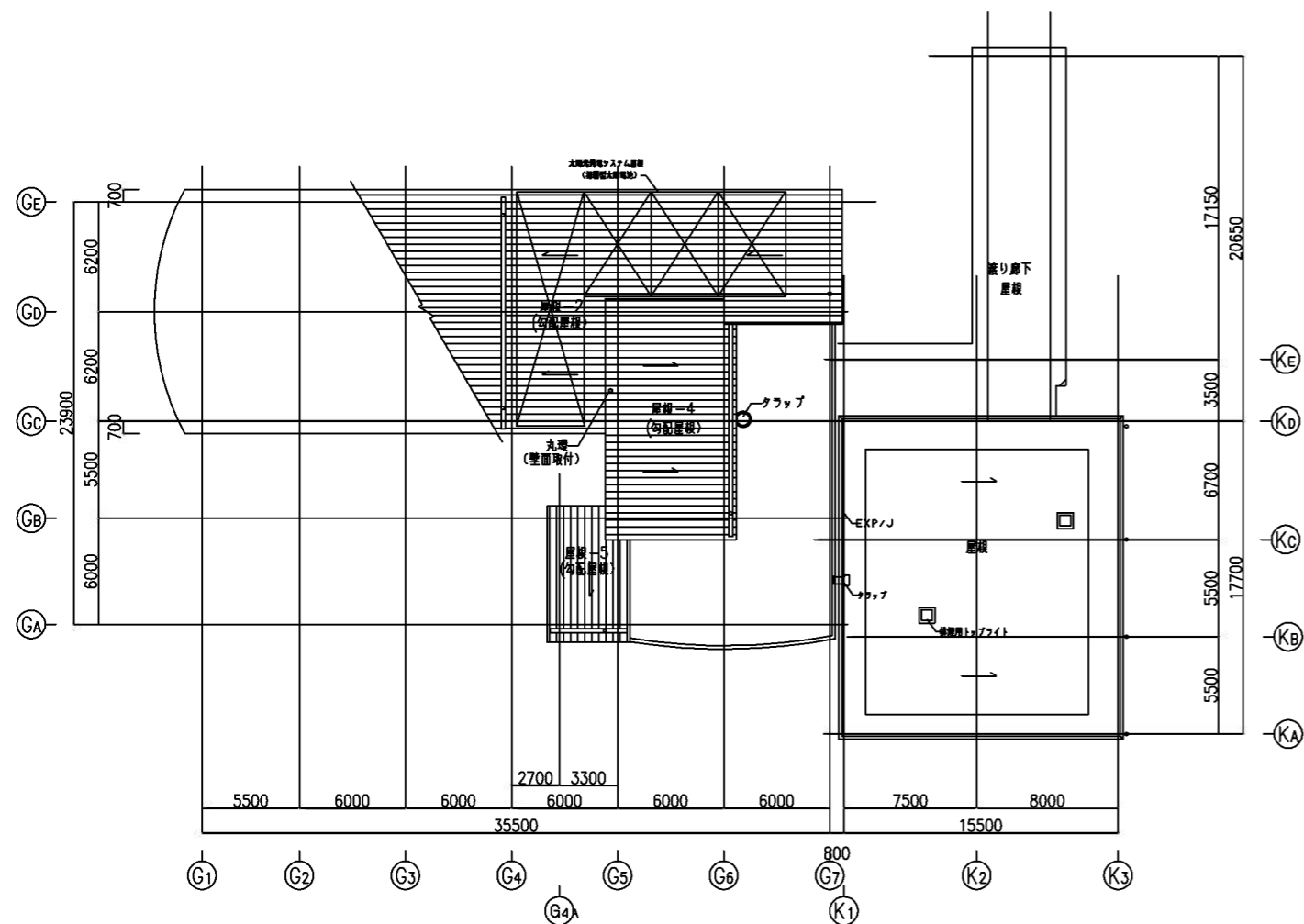
日立造船・りんかい・陣内建設共同企業体

りんかい建設株式会社
一級建築士事務所 東京都知事登録第31438号
検証 設計 製図

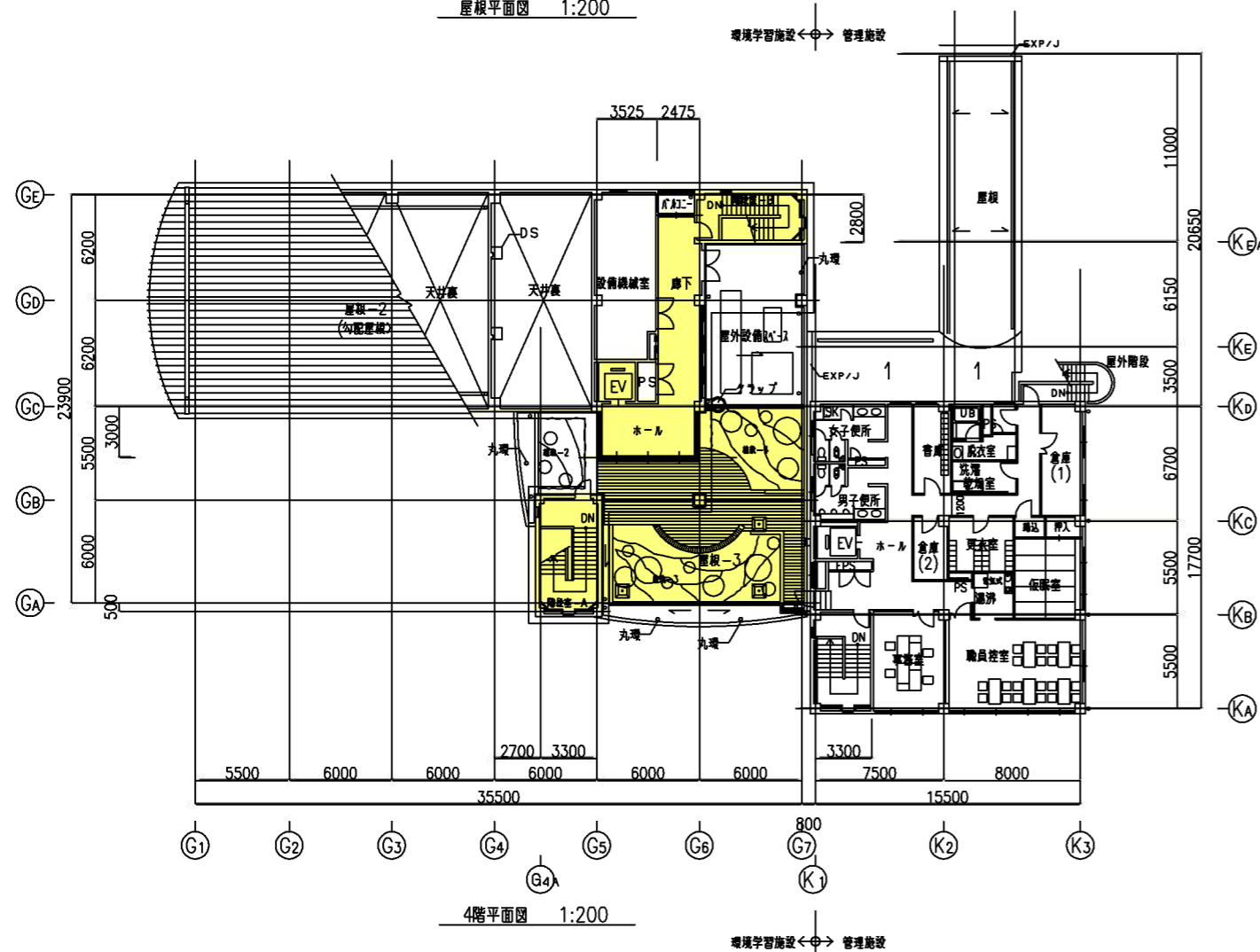
工事名 豊田市新清掃工場建設工事
図面名 工場棟(建築意匠図) 2階平面図

一級建築士登録番号: 第104722号 石川秀文

日付 設計番号
縮尺 1:200 図面番号 AD-021



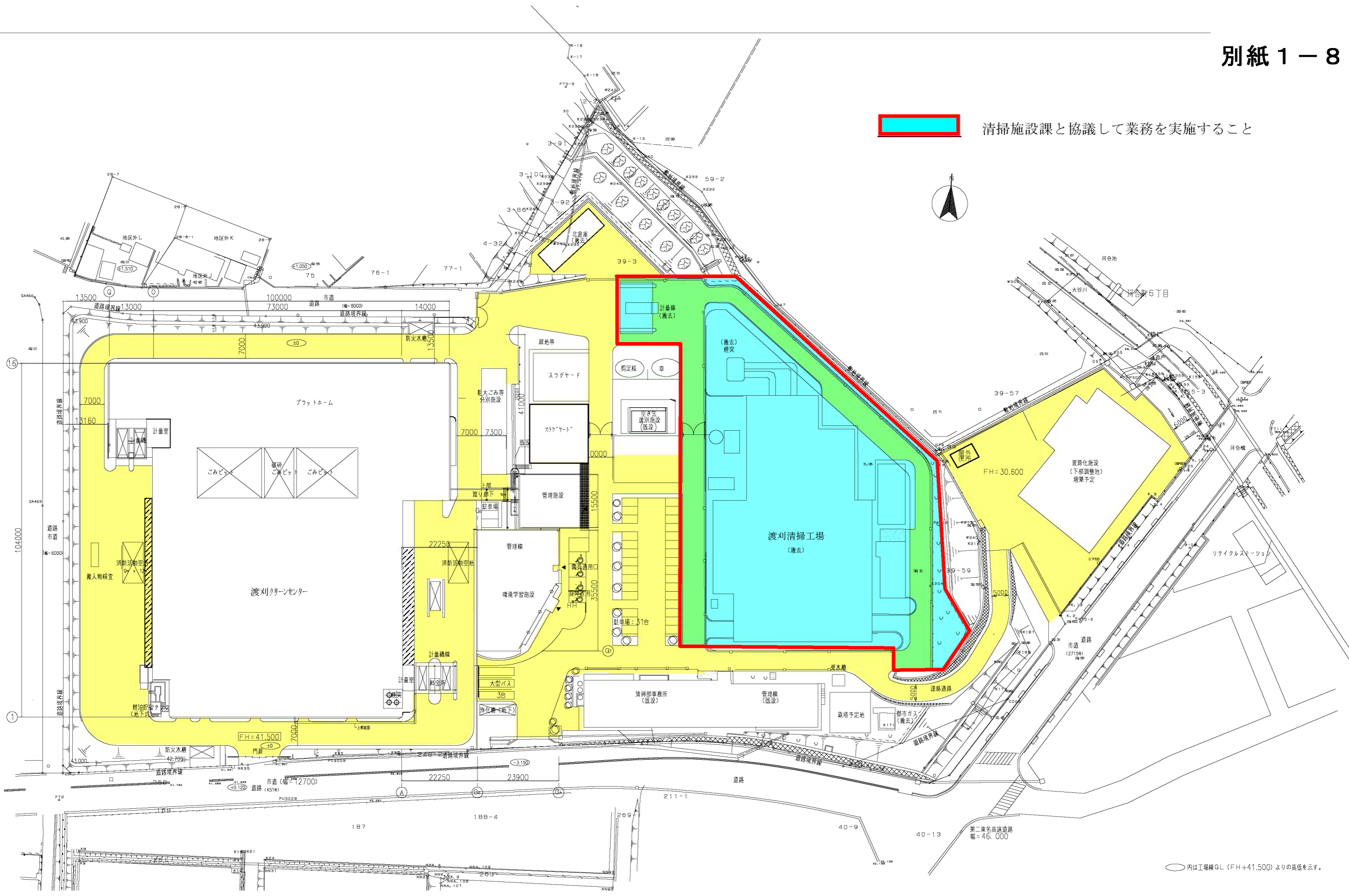
屋根平面図 1:200



4階平面図 1:200

No	豊田市新清掃工場建設工事その2 (管理棟環境学習施設) 建設工事設計図				図面の名称			縮尺		製図	
	4. R階平面図				4. R階平面図			1:200		平成17年3月	
平成17年度	豊田市	決定者	検討者	起案責任者	第1分類	第2分類	第3分類	整理番号			

清掃施設課と協議して業務を実施すること



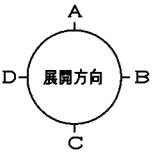
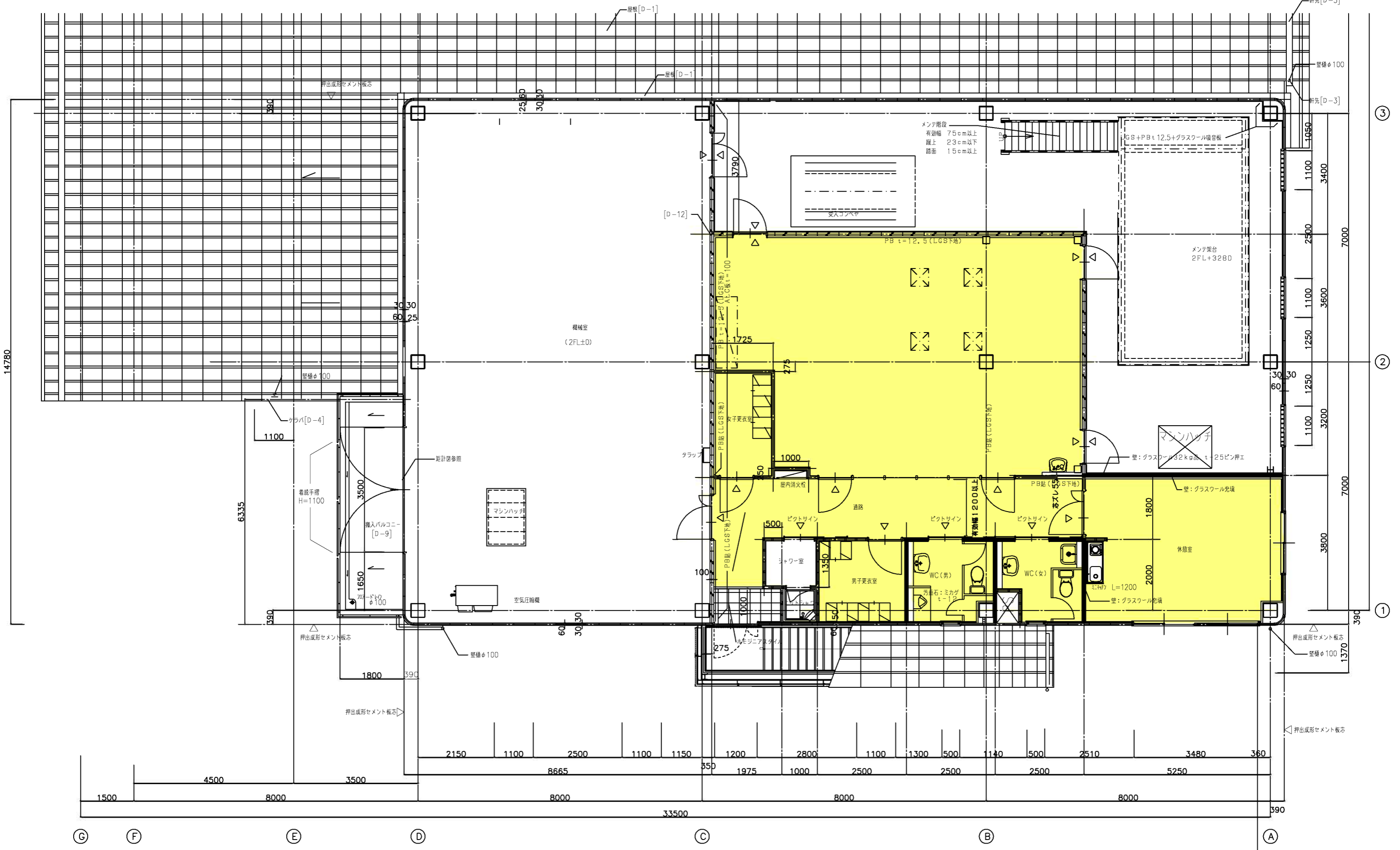
全体配置図 1:500

○内は工場棟GL (FH+41.500) 以上の高低を示す。

日立造船・りんかい・陸内建設共同企業体
 りんかい日産建設株式会社
 一級建築士事務所 東京都知事登録第31438号
 検証 設計 製図

工事名称 豊田市新清掃工場建設工事
 図面名称 工場棟 (建築意匠図) 全体配置図

一級建築士登録番号・第104722号 石川 秀文
 日付 設計番号
 縮尺 1:500 図面番号 AD-007



△印は室名札取付け位置とする

2階平面詳細図 1/50
(2FL=1FL+5000~6000)

No A-30	(仮称) 豊田市ストックヤード施設整備工事		図面の名称 2階平面詳細図(1)	縮尺 1:50 1:30	製図 平成 18年 7月
	平成 18年度	豊田市 環境部	設計図	設計図 設計 三菱レイヨン・エンジニアリング(株) 施工	

別紙2-1

建物名称	階数	部屋名称	床面積 (m ²)	定期 清掃	床仕上材	ガラス 面積 (m ²)	
工場棟	1階	警備員控室	室内	15	○	ビニル床シート張り	5
			室内便所	2	○		0
		職員用玄関		78	○		11
		男子便所1B		7	○		0
		女子便所1B		6	○		0
		計量室B	室内	23	○		3
	室内便所		2	○	0		
	2階	見学者通路		661	○		151
		男子便所2A		19	○		0
		女子便所2A		16	○		0
		多目的便所		8	○		0
		渡り廊下(見学者ルート)		112	○		44
	3階	見学者ルート		577	○		82
	7階	見学者ルート		636	○		154
		男子便所		11	○		0
		女子便所		11	○		0
		多目的便所		6	○		0
	1~7階	階段室A		234	○		0
	1~7階	階段室B		171	○		10
	1~3階	階段室C		106	○		3
1~2階	階段室D		26	○	4		
—	エレベーター		1	○	0		
ごみ搬入車 監視室	1階	室内	17	○	10		
		室内便所	2	○	0		
料金所	1階	室内	9	○	8		
屋外便所	1階	男子便所、女子便所	11		コンクリート	0	
小計			2,767m ²	2,756m ²		485m ²	

別紙2-2

建物名称	階数	部屋名称	床面積 (m ²)	定期 清掃	床仕上材	ガラス 面積 (m ²)
eco-T (環境学習 施設)	1階	風除室	10	○	磁器質タイル張り	244
		倉庫兼展示準備室	28	○	ビニル床シート張り	
		ボランティア室	24	○	タイルカーペット敷き	
		展示室・展示ロビー	320	○	タイルカーペット敷き	
		エントランスホール・廊下	139	○	タイルカーペット敷き	
		展示倉庫-2	15	○	ビニル床シート張り	
		多目的便所	9	○	ビニル床シート張り	
		職員更衣室(男子・女子)	13	○	ビニル床シート張り	
		女子便所	20	○	ビニル床シート張り	
		男子便所	19	○	ビニル床シート張り	
		応接室	14	○	タイルカーペット敷き	
		湯沸室	7	○	ビニル床シート張り	
		事務室	77	○	タイルカーペット敷き	
		会議室	23	○	タイルカーペット敷き	
	2階	休憩コーナー・ホール・ 廊下・ロッカー室・通路	205	○	ホール・休憩コーナーは タイルカーペット敷き、 廊下・ロッカー室・通路は、 ビニル床シート張り	45
		多目的室	304	○	天然木フローリング張り	
		倉庫-1	23	○	ビニル床シート張り	
		倉庫-2	28	○	ビニル床シート張り	
		倉庫-3	14	○	ビニル床シート張り	
		男子便所	19	○	ビニル床シート張り	
		女子便所	23	○	ビニル床シート張り	
		多目的便所	6	○	ビニル床シート張り	
	会議室	27	○	タイルカーペット敷き		
	3階	ホール・廊下	96	○	ホールはタイルカーペット敷き、 廊下はビニル床シート張り	45
		ワークショップルーム(1)	69	○	天然木フローリング張り	
		ワークショップルーム(2)	38	○	天然木フローリング張り	
		ワークショップルーム(3)	76	○	ビニル床シート張り	
		グッズ倉庫	15	○	ビニル床シート張り	
		多目的便所	9	○	ビニル床シート張り	
		準備室-2	13	○	ビニル床シート張り	
		女子便所	17	○	ビニル床シート張り	
		男子便所	21	○	ビニル床シート張り	
		準備室-1	12	○	ビニル床シート張り	
ウッドデッキスペース	96		ウッドデッキ・植栽			
4階	ホール・廊下	47	○	ビニル床シート張り	29	
	ウッドデッキスペース	120		ウッドデッキ・植栽		
1~4階	階段室A、B	158	○	ビニル床シート張り (一部タイルカーペット敷き)	6	
-	エレベーター	1	○		0	
小計			2,155m ²	1,939m ²		369m ²

別紙2-3

建物名称	階数	部屋名称	床面積 (m ²)	定期 清掃	床仕上材	ガラス 面積 (m ²)
プラスチック 容器包装資 源化施設	1階	計量室	24	○	ビニル床シート張り	4
	2階	手選別室	66	○		0
		通路	21	○		4
		休憩室	25	○		5
		更衣室(男)	6	○		0
		更衣室(女)	5	○		0
		トイレ(男)	6	○		0
		トイレ(女)	5	○		0
	小計			158m ²		158m ²