

# 設計書

C. D. E. F

決定者	検討者							起案責任者	照査
-----	-----	--	--	--	--	--	--	-------	----

工事名 街路樹維持管理委託－3

路線等名 市道長興寺今線ほか

工事場所 豊田市秋葉町ほか地内

設計金額 当初  
円

内 訳

当 初

設 計	設計金額	円
	工事価格	円
	消費税及び地方消費税相当額	円

< 概要 >

路線数	6 5 路線
高木	3, 0 7 2 本
中木 円筒形	2 2 0 本
中木 球形	4 5 本
中低木 (寄植)	1 5, 6 3 2 m <sup>2</sup>

## 本工事費内訳書

名 称	規 格	単 位	数 量	単 価	金 額	備 考
道路維持						
植栽維持工						
樹木管理工						
道路植栽工（高木剪定）	夏季剪定 幹周60cm未満	本	759			第1号単価表
道路植栽工（高木剪定）	夏季剪定 幹周60～120cm未満	本	788			第2号単価表
道路植栽工（高木剪定）	夏季剪定 幹周120cm以上	本	9			第3号単価表
道路植栽工（高木剪定）	冬季剪定 幹周60cm未満	本	197			第4号単価表
道路植栽工（高木剪定）	冬季剪定 幹周60～120cm未満	本	299			第5号単価表
道路植栽工（高木剪定）	冬季剪定 幹周120cm以上	本	2			第6号単価表
道路植栽工（寄植剪定）	寄植中木	m <sup>2</sup>	730			第7号単価表

## 本工事費内訳書

名 称	規 格	単 位	数 量	単 価	金 額	備 考
道路植栽工（寄植剪定）	寄植低木（株物）	m <sup>2</sup>	15,552			第8号単価表
道路植栽工（芝刈）		m <sup>2</sup>	5,411			第9号単価表
除草工						
道路除草工						
道路植栽工（除草）	伐根除草植込み	m <sup>2</sup>	38,279			第10号単価表
除草（肩掛式）・集草・積込運搬	良好 運搬距離10km	m <sup>2</sup>	582			第11号単価表
雑工						
植樹管理（軽微作業）		m <sup>2</sup>	18,000			第12号単価表
街路樹巡回		回	12			第13号単価表
植栽撤去工	倒木・枯木等 幹周30～59cm	本	2			第14号単価表

## 本工事費内訳書

名 称	規 格	単 位	数 量	単 価	金 額	備 考
植栽撤去工	倒木・枯木等 幹周60～89cm	本	2			第15号単価表
植栽撤去工	倒木・枯木等 幹周90～119cm	本	2			第16号単価表
道路植栽工（支柱撤去）		本	3			第17号単価表
道路植栽工（灌水）	トラック使用	m <sup>2</sup>	2,000			第18号単価表
道路植栽工（高木剪定）	夏季剪定 幹周60cm未満	本	10			第1号単価表
道路植栽工（高木剪定）	夏季剪定 幹周60～120cm未満	本	10			第2号単価表
道路植栽工（高木剪定）	夏季剪定 幹周120cm以上	本	3			第3号単価表
道路植栽工（高木剪定）	冬季剪定 幹周60cm未満	本	10			第4号単価表
道路植栽工（高木剪定）	冬季剪定 幹周60～120cm未満	本	10			第5号単価表
道路植栽工（高木剪定）	冬季剪定 幹周120cm以上	本	3			第6号単価表

## 本工事費内訳書

名 称	規 格	単 位	数 量	単 価	金 額	備 考
高木剪定	建築限界確保	本	100			第19号単価表
高木剪定	支障枝撤去	本	100			第20号単価表
寄植低木（株物）剪定	強剪定 手刈り	m <sup>2</sup>	250			第21号単価表
道路植栽工（除草）	伐根除草植込み	m <sup>2</sup>	2,000			第22号単価表
除草（肩掛式） 集草・積込運搬	石飛散防止対策 運搬距離10km	m <sup>2</sup>	1,500			第23号単価表
高所作業車賃料	垂直型 10～12m,トラック架装型リフト	日	60			
処理・処分費	草・再生品目 腐葉土	t	40			
処理・処分費（木くず）	伐採樹木（枝葉・根・株）、再生品目 チッ	t	50			
発生材運搬		回	6			第24号単価表
直接工事費						

## 本工事費内訳書

名 称	規 格	単 位	数 量	単 価	金 額	備 考
共通仮設費		式	1			
対象額		式	1			
率計算分		式	1			
安全費		式	1			第1号明細書
純工事費						
現場管理費		式	1			
対象額		式	1			
率計算分		式	1			
工事原価						
一般管理費等		式	1			

## 本工事費内訳書

名 称	規 格	単 位	数 量	単 価	金 額	備 考
一般管理費		式	1			
対象額		式	1			
率計算分		式	1			
工事価格						
消費税相当額		式	1			
本工事費						

安全費

明細書  
( 第1号 )

1 式 当り

名 称	規 格	単 位	数 量	単 価	金 額	備 考
交通誘導員B		人	140			
合 計		式	1			

道路植栽工（高木剪定）  
 夏季剪定 幹周60cm未満

単価表  
 （ 第1号 ）

1 本 当り

名 称	規 格	単 位	数 量	単 価	金 額	備 考
植樹管理（高木せん定）	夏期幹周60cm未満 手間のみ	本	1			
合 計		本	1			

道路植栽工（高木剪定）  
 夏季剪定 幹周60～120cm未満

単価表  
 （ 第2号 ）

1 本 当り

名 称	規 格	単 位	数 量	単 価	金 額	備 考
植樹管理（高木せん定）	夏期幹周60～120cm未満 手間のみ	本	1			
合 計		本	1			

道路植栽工（高木剪定）  
 夏季剪定 幹周120cm以上

単 価 表  
 ( 第3号 )

10 本 当り

名 称	規 格	単 位	数 量	単 価	金 額	備 考
造園工		人				
普通作業員		人				
2 tトラック運転		台	0.14			第25号単価表
合 計		本	10			
単位当り		本	1			

道路植栽工（高木剪定）  
 冬季剪定 幹周60cm未満

単価表  
 （ 第4号 ）

1 本 当り

名 称	規 格	単 位	数 量	単 価	金 額	備 考
植樹管理（高木せん定）	冬期幹周60cm未満 手間のみ	本	1			
合 計		本	1			

道路植栽工（高木剪定）  
 冬季剪定 幹周60～120cm未満

単価表  
 （ 第5号 ）

1 本 当り

名 称	規 格	単 位	数 量	単 価	金 額	備 考
植樹管理（高木せん定）	冬期幹周60～120cm未満 手間のみ	本	1			
合 計		本	1			

道路植栽工（高木剪定）  
 冬季剪定 幹周120cm以上

単 価 表  
 ( 第6号 )

10 本 当り

名 称	規 格	単 位	数 量	単 価	金 額	備 考
造園工		人				
普通作業員		人				
2 tトラック運転		台	0.35			第25号単価表
合 計		本	10			
単位当り		本	1			

道路植栽工（寄植剪定）  
寄植中木

単価表  
( 第7号 )

1 m<sup>2</sup> 当り

名 称	規 格	単 位	数 量	単 価	金 額	備 考
植樹管理（せん定）	寄植せん定 手間のみ 中木	m <sup>2</sup>	1			
合 計		m <sup>2</sup>	1			

道路植栽工（寄植剪定）  
寄植低木（株物）

単 価 表  
( 第8号 )

1 m<sup>2</sup> 当り

名 称	規 格	単 位	数 量	単 価	金 額	備 考
植樹管理（せん定）	寄植せん定 手間のみ 低木（株物）	m <sup>2</sup>	1			
合 計		m <sup>2</sup>	1			

道路植栽工（芝刈）

単価表  
( 第9号 )

1 m<sup>2</sup> 当り

名 称	規 格	単 位	数 量	単 価	金 額	備 考
植樹管理（芝刈）	芝刈 手間のみ	m <sup>2</sup>	1			
合 計		m <sup>2</sup>	1			

道路植栽工（除草）  
 伐根除草植込み

単価表  
 （ 第10号 ）

1 m<sup>2</sup> 当り

名 称	規 格	単 位	数 量	単 価	金 額	備 考
植樹管理（除草）	抜根除草 手間のみのみ 植込み地	m <sup>2</sup>	1			
合 計		m <sup>2</sup>	1			

除草(肩掛式)・集草・積込運搬  
良好 運搬距離10km

単価表  
( 第11号 )

1000 m<sup>2</sup> 当り

名 称	規 格	単 位	数 量	単 価	金 額	備 考
世話役		人				
特殊作業員		人				
普通作業員		人				
草刈機 [肩掛式]	カッター径255mm	日				
ダンプトラック運転(道路除草工)		時間				
諸雑費		%				
合 計		m <sup>2</sup>	1,000			
単位当り		m <sup>2</sup>	1			

植樹管理（軽微作業）

単価表  
( 第12号 )

1000 m<sup>2</sup> 当り

名 称	規 格	単 位	数 量	単 価	金 額	備 考
普通作業員		人				
ダンプトラック運転費	道路除草用 2t積	時間				
諸雑費		%				
合 計		m <sup>2</sup>	1,000			
単位当り		m <sup>2</sup>	1			

単 価 表  
( 第13号 )

1 回 当り

名 称	規 格	単 位	数 量	単 価	金 額	備 考
ライトバン	乗車定員5名 排気量1500cc	時間				第26号単価表
合 計		回	1			

植栽撤去工  
倒木・枯木等 幹周30～59cm

単価表  
( 第14号 )

10 本 当り

名 称	規 格	単 位	数 量	単 価	金 額	備 考
造園工		人				
普通作業員		人				
チェーンソー運転	鋸長600 排気量80cc	日				第27号単価表
2 tトラック運転		時間				第28号単価表
合 計		本	10			
単位当り		本	1			

植栽撤去工  
倒木・枯木等 幹周60～89cm

単 価 表  
( 第15号 )

10 本 当り

名 称	規 格	単 位	数 量	単 価	金 額	備 考
造園工		人				
普通作業員		人				
チェーンソー運転	鋸長600 排気量80cc	日				第29号単価表
2 tトラック運転		時間				第30号単価表
合 計		本	10			
単位当り		本	1			

植栽撤去工  
倒木・枯木等 幹周90～119cm

単価表  
( 第16号 )

10 本 当り

名 称	規 格	単 位	数 量	単 価	金 額	備 考
造園工		人				
普通作業員		人				
チェーンソー運転	鋸長600 排気量80cc	日				第31号単価表
2 tトラック運転		時間				第32号単価表
合 計		本	10			
単位当り		本	1			

道路植栽工（支柱撤去）

単 価 表  
（ 第17号 ）

1 本 当り

名 称	規 格	単 位	数 量	単 価	金 額	備 考
道路植栽工（支柱撤去）	高木 各種 手間のみ 高木 各種	本	1			
合 計		本	1			

道路植栽工（灌水）  
トラック使用

単価表  
( 第18号 )

1 m<sup>2</sup> 当り

名 称	規 格	単 位	数 量	単 価	金 額	備 考
植樹管理（灌水）	トラック使用 手間のみ	m <sup>2</sup>	1			
合 計		m <sup>2</sup>	1			

高木剪定  
建築限界確保

単 価 表  
( 第19号 )

100 本 当り

名 称	規 格	単 位	数 量	単 価	金 額	備 考
世話役		人				
造園工		人				
普通作業員		人				
トラック運転	2 t 積	時間				第33号単価表
諸雑費		%				
合 計		本	100			
単位当り		本	1			

高木剪定  
支障枝撤去

単価表  
( 第20号 )

100 本 当り

名 称	規 格	単 位	数 量	単 価	金 額	備 考
世話役		人				
造園工		人				
普通作業員		人				
トラック運転	2 t 積	時間				第34号単価表
諸雑費		%				
合 計		本	100			
単位当り		本	1			

寄植低木 (株物) 剪定  
強剪定 手刈り

単 価 表  
( 第21号 )

100 m<sup>2</sup> 当り

名 称	規 格	単 位	数 量	単 価	金 額	備 考
造園工		人				
普通作業員		人				
2 tトラック運転		台	0.27			第35号単価表
合 計		m <sup>2</sup>	100			
単位当り		m <sup>2</sup>	1			

道路植栽工（除草）  
 伐根除草植込み

単価表  
 （ 第22号 ）

1 m<sup>2</sup> 当り

名 称	規 格	単 位	数 量	単 価	金 額	備 考
植樹管理（除草）	抜根除草 手間のみ 植込み地	m <sup>2</sup>	1			
合 計		m <sup>2</sup>	1			

除草（肩掛式） 集草・積込運搬  
 石飛散防止対策 運搬距離10km

単価表  
 ( 第23号 )

1 m<sup>2</sup> 当り

名 称	規 格	単 位	数 量	単 価	金 額	備 考
除草(肩掛式)・集草・積込運搬	良好	m <sup>2</sup>	1			第36号単価表
合 計		m <sup>2</sup>	1			

単 価 表  
( 第24号 )

1 回 当り

名 称	規 格	単 位	数 量	単 価	金 額	備 考
ダンプトラック [普通・ディーゼル]	2 t 積	時間				
運転手 (一般)		人				
合 計		回	1			

2 tトラック運転

単 価 表  
( 第25号 )

1 台 当り

名 称	規 格	単 位	数 量	単 価	金 額	備 考
運転手 (一般)		人				
軽油	小型ローリー渡し (パトロール給油)	ℓ	28.2			
損耗費及び補修費(タイヤ)	2t 良好	時間				
トラック [普通]	2 t 積	時間				
合 計		台	1			

ライトバン  
乗車定員5名 排気量1500cc

単価表  
( 第26号 )

1 時間 当り

名 称	規 格	単 位	数 量	単 価	金 額	備 考
運転手 (一般)		人				
ガソリン	レギュラー スタンド渡し	ℓ	2.6			
ライトバン	排気量1500cc 定員5名	時間				
合 計		時間	1			

チェーンソー運転  
 鋸長600 排気量80cc

単価表  
 ( 第27号 )

1 日 当り

名 称	規 格	単 位	数 量	単 価	金 額	備 考
造園工		人				
機械損料	チェーンソー	日				
ガソリン	レギュラー スタンド渡し	リットル	7.9			
諸雑費		%				
合 計		日	1			

## 単 価 表

( 第28号 )

1 時間 当り

名 称	規 格	単 位	数 量	単 価	金 額	備 考
運転手 (一般)		人				
軽油	小型ローリー渡し (パトロール給油)	ℓ	28.2			
トラック [普通]	2 t 積	時間				
合 計		時間	1			

チェーンソー運転  
 鋸長600 排気量80cc

単価表  
 ( 第29号 )

1 日 当り

名 称	規 格	単 位	数 量	単 価	金 額	備 考
造園工		人				
機械損料	チェーンソー	日				
ガソリン	レギュラー スタンド渡し	リットル	7.9			
諸雑費		%				
合 計		日	1			

## 単 価 表

( 第30号 )

1 時間 当り

名 称	規 格	単 位	数 量	単 価	金 額	備 考
運転手 (一般)		人				
軽油	小型ローリー渡し (パトロール給油)	ℓ	28.2			
トラック [普通]	2 t 積	時間				
合 計		時間	1			

チェーンソー運転  
 鋸長600 排気量80cc

単価表  
 ( 第31号 )

1 日 当り

名 称	規 格	単 位	数 量	単 価	金 額	備 考
造園工		人				
機械損料	チェーンソー	日				
ガソリン	レギュラー スタンド渡し	リットル	7.9			
諸雑費		%				
合 計		日	1			

## 単 価 表

( 第32号 )

1 時間 当り

名 称	規 格	単 位	数 量	単 価	金 額	備 考
運転手 (一般)		人				
軽油	小型ローリー渡し (パトロール給油)	ℓ	28.2			
トラック [普通]	2 t 積	時間				
合 計		時間	1			

トラック運転  
2 t積

単価表  
( 第33号 )

1 時間 当り

名 称	規 格	単 位	数 量	単 価	金 額	備 考
運転手 (一般)		人				
軽油	小型ローリー渡し (パトロール給油)	リットル	4.9			
トラック [普通]	2 t 積	時間				
合 計		時間	1			

トラック運転  
2 t積

単価表  
( 第34号 )

1 時間 当り

名 称	規 格	単 位	数 量	単 価	金 額	備 考
運転手 (一般)		人				
軽油	小型ローリー渡し (パトロール給油)	ℓ	4.9			
トラック [普通]	2 t 積	時間				
合 計		時間	1			

2 tトラック運転

単価表  
( 第35号 )

1 台 当り

名 称	規 格	単 位	数 量	単 価	金 額	備 考
運転手 (一般)		人				
軽油	小型ローリー渡し (パトロール給油)	ℓ	28.2			
トラック [普通]	2 t 積	時間				
合 計		台	1			

除草(肩掛式)・集草・積込運搬  
良好

単価表  
( 第36号 )

1000 m<sup>2</sup> 当り

名 称	規 格	単 位	数 量	単 価	金 額	備 考
世話役		人				
特殊作業員		人				
普通作業員		人				
草刈機 [肩掛式]	カッター径255mm	日				
ダンプトラック運転(道路除草工)		時間				
諸雑費		%				
合 計		m <sup>2</sup>	1,000			
単位当り		m <sup>2</sup>	1			

## 積 算 情 報 表

項 目	内 容	項 目	内 容
積算区分	国交省	昼夜間補正区分	補正なし
変更回数	当初	昼夜間補正率	0%
積算基準パターン	24:平成23年度基準		
当初・変更区分	0		
施行主体名	豊田市		
設計書名(1行目)	街路樹維持管理委託-3		
設計書名(2行目)			
工事箇所	豊田市秋葉町ほか地内		
路線・河川名	市道長興寺今線ほか		
工事番号			
設計年度	平成23年度		
設計年月日	平成23年12月06日		
単価適用日付	平成23年12月01日 (56)		
単価適用地区	23 豊田加茂1		
適用率(工種区分)	11 道路維持工事		
前払支払率	0%		
共通仮設費補正	2% : 市街地		
イメージアップ補正率	0% : 補正なし		
現場管理地域補正	1.5% : 市街地		
契約保証費率	0% : 補正なし		
夜間補正区分	0 = 補正なし		
夜間補正率	0%		

# 街路樹維持管理委託仕様書

## (総則)

第1条 本委託は、年間を通して市民にうるおいと安らぎを与え、良好な都市環境を維持するために行うもので、本委託にあげる各作業については、作業時期・場所等を十分に考慮して、作業の効率を図る上で適正な管理体制をとらなければならない。

## (適用範囲)

第2条 この仕様書は、街路樹維持管理委託に適用するものとし、契約条項、本仕様書及び設計図書に基づき作業を行い、特に定めのない事項については、愛知県建設部工事標準仕様書によるものとする。

## (法の遵守)

第3条 豊田市（以下「甲」という。）及び受託者（以下「乙」という。）は、本委託業務を行うに当たって、廃棄物の処理及び清掃に関する法律（以下「廃棄物処理法」という。）、その他関係諸法令及び保安関係規定を遵守し、常に善良なる管理者の注意をもって委託業務を行うものとする。

## (業務内容)

第4条 業務については、高中低木地被植物の剪定・除草等及び支柱設置・撤去、灌水、草刈、軽微作業等とする。また、必要に応じて高中低木地被植物の防除を行う。

### (1) 植樹管理（軽微作業）

軽微作業とは、下記事項等の簡易な作業で主として人力によるものとする。

- ①樹木のヤゴ芽・胴吹き等の除去
- ②樹木支柱の結束直し
- ③落ち葉等による歩道清掃
- ④歩車道境界やインターロッキングブロック等の目地から伸びた草の抜き取り及び草刈
- ⑤少量の薬剤散布・薬剤除草
- ⑥折れ枝の撤去
- ⑦その他、監督員が軽微作業と認めた作業

### (2) 街路樹巡回

街路樹に関わることで、樹木、支柱及び植栽帯等の点検で月に1回（定期）巡回すること。また、強風後や台風後（緊急）に点検巡回すること。なお、巡回中に道路及び道路付属物に破損等を発見したものについても報告すること。

### (3) 倒木・枯木等撤去

倒木・枯死木及びそれらの恐れのある植栽の撤去

### (4) 灌水作業

灌水作業の標準編成は、運転手、補助員とする。

(5) 建築限界確保のための高木剪定

歩車道境界及び中央分離帯に植栽されている高木について、道路の建築限界（車道側：4.5m、歩道側：2.5m）を侵害している枝葉と成長を見込み剪定後1シーズンを経過する間、建築限界を侵害しない分だけの枝葉を余分に剪定する。なお、樹形を整える為の剪定は含まないものとする。

(6) 支障枝除去のための高木剪定

歩車道境界及び中央分離帯に植栽されている高木を対象とし、道路植栽の枝葉が標識、信号等の視認に支障となるもの。民地等に侵入した枝葉がある場合等で、その支障となっている枝葉のみを切除するとともに、成長を見込み、切除後1シーズンを経過する間に問題となった支障を再度引き起こさない分だけの枝葉を余分に切除を行う。なお、樹形を整える為の剪定は含まないものとする。

(7) 病虫害駆除

①使用薬剤は、病虫害に有効な物を選定し、監督員と協議し、承認を得てから使用すること。

②散布の作業前には、付近住民に作業日時及び作業内容を通知すること。

(8) 薬剤除草

①使用薬剤は、草に有効な物を選定し、監督員と協議し、承認を得てから使用すること。

(9) 台帳管理

街路樹の数量及び作業回数はExcelで管理し、数量の変更又は監督員の指示により報告する際には記録媒体にて提出する。その様式(システム)については、契約後監督員から記録媒体にて配布する。

(10) 台帳更新

街路樹の数量及び植地面積等を再度実測し、台帳の更新を行う。様式(システム)については契約後監督員より記録媒体及び台帳にて配布する。

(提出書類)

第5条 提出書類は契約条項等に定められたもののほか下記のとおりとする。

- (1) 施工計画書
- (2) 材料承認願
- (3) 月間作業管理表(予定)
- (4) 月間作業管理表(実績)
- (5) 雑工報告書及び雑工業務写真
- (6) 軽微作業報告書及び軽微作業業務写真
- (7) 巡回報告書
- (8) 実施工程表
- (9) 出来形管理
- (10) 業務記録

- (1 1) 安全訓練・大会記録
- (1 2) 警備日報
- (1 3) 業務写真
- (1 4) その他の甲が必要とする写真

(委託業務の施行等)

第6条 乙は、前項に定められた提出書類のうち(1)から(8)を甲へ提出し、承認を受け、計画に業務を遂行しなければならない。また、乙は4月から7月分、8月から11月分、12月から3月分のそれぞれの委託業務が完了した場合は、前条に定められた提出書類うち(5)から(14)を速やかに甲に提出しなければならない。

- 2 甲は、前項の提出書類を受理したときは、速やかに当該業務の完了確認を行うものとする。
- 3 乙は、前項の完了確認により、甲が不当と認めたときは、甲の指示に従わなければならない。

(業務写真)

第7条 乙は、委託業務に関する記録、業務の状況を撮影した写真(以下「業務写真」という。)等を常時整備しておかななければならない。

- 2 業務写真はカラーのサービスサイズ(デジカメプリント可)又は、豊田市電子納品ガイドライン及び豊田市デジタル写真管理情報基準に基づき、電子媒体により提出するものとする。  
路線毎の管理業務について、同一箇所での作業前、作業中及び作業後の状況がわかるように撮影するものとする。
- 3 業務写真には業務名、路線名及び業務内容を明記した黒板を置き撮影しなければならない。

(検査)

第8条 甲は、乙から第6条第1項の委託業務完了書類を受理したときは、契約約款条項第17条の規定を準用し検査を行うが、検査に際しては甲が特に必要と認めた場合を除き、原則として乙の立会いは要しないものとする。

(安全の確保)

第9条 乙は、委託業務に当たっては関係法規を遵守しなければならない。

- 2 乙は、看板等により作業中の表示を明示し、一般通行車両及び歩行者等に対し、業務作業中であることが十分に認識できるようにし、作業中の事故防止と円滑な交通の確保に努めなければならない。
- 3 乙は、人家連担区間及び通行者の多い区間では、第三者に迷惑を及ぼさないように十分に注意しなければならない。
- 4 乙は、業務の作業中に苦情の申出があった場合又は事故が発生した場合は、直ちに甲に報告しなければならない。

(発生する廃棄物の種類)

第10条 委託作業の中で発生する廃棄物とは、空き缶等の金属くず、ポリ袋やペットボトル類等の廃プラスチック類及びガラスくず・陶磁器くずの混合物の産業廃棄物（以下「混合物」という。）と木くず、紙くず、落葉等の可燃物、剪定枝・幹及び草の一般廃棄物をいう。

2 甲は、廃棄物の適正な処理のため必要な情報として、以下のその廃棄物についての情報をあらかじめ乙に提供するものとする。

- ・廃棄物の排出場所及び発生工程
- ・廃棄物の性状及び荷姿
- ・腐敗、揮発等性状の変化に関する事項
- ・混合等により生ずる支障
- ・その他取扱いの注意事項

3 甲は、前項の内容以外に適正処理に必要であると認められる情報を乙に提供することができる。

（発生する廃棄物の数量）

第11条 甲が、乙に委託する廃棄物の数量等は次のとおりとする。

種類	数量（見込み）	性状	荷姿	取扱い注意事項
混合物	10 t／年	固形状	袋又はバラ	突起物により怪我
木くず	1 t／年	固形状	袋	
紙くず	1 t／年	固形状	袋	
落葉等の可燃物	80 t／年	固形状	袋	
剪定枝・幹	50 t／年	固形状	バラ	突起物により怪我
草	40 t／年	固形状	バラ	

（廃棄物等の運搬先等）

第12条 廃棄物等の運搬先は次のとおりとする。また、運搬先の変更が必要な場合は、乙は事前に変更内容を記した書面を甲に提出し、甲乙協議の上、決定することとする。

- ・木くず、紙くず、落葉等の可燃物

処理施設の場所 渡刈クリーンセンター、藤岡プラント

- ・剪定枝・幹

処理施設の場所 豊田市緑のリサイクルセンター、(株)鈴鍵及びコメジ・ソシオ(株)

- ・草

処理施設の場所 豊田市緑のリサイクルセンター、(株)鈴鍵

- ・その他産業廃棄物

処理施設の場所 産業廃棄物処分業者

なお、産業廃棄物処分業者の名称、所在地等は別途、廃棄物処理法上の契約書によるものとする。また、リサイクルを徹底し、リサイクルが不可能なものについては、適正に処分することとする。

2 廃棄物の収集運搬回数等については、適宜、甲乙協議の上、決定することとする。

3 廃棄物の収集運搬については、甲の排出する廃棄物のみを収集運搬することとし、本契約以外

の廃棄物と混載しないこととする。

- 4 乙は、廃棄物を運搬するに当たり、それぞれの廃棄物の重量を計量することとし、計量にかかる費用は乙の負担とする。
- 5 乙は、収集物の運搬が完了したときは、運搬量が証明できる資料を甲に提出するものとする。
- 6 乙は収集運搬に際し、収集物の飛散、落下等のないよう措置すること。
- 7 乙は、処分施設・計量所を利用する際は、処分施設の利用規則等（搬入時間等）及び処分施設・計量所の職員の指示に従うこと。
- 8 乙は、本市の環境マネジメントシステム（ISO14001）に基づく環境率先行動を理解し協力することとする。
- 9 乙は、管理上必要なことについては、契約金額の範囲内で実施するものとし、収集運搬に際しては、収集物の飛散、落下等がないよう措置することとする。
- 10 乙は、事業の実施に当たり、職員の指示に従うとともに、業務等に支障をきたさないようにしなければならない。
- 11 乙は、業務の実施に当たり、従業員の指導教育の徹底を図るとともに、服装・言動等についても留意しなければならない。

#### （許可証の提出）

第13条 乙は、本業務が乙の事業範囲であることを証するものとして、許可証の写しを甲に提出しなければならない。ただし、契約期間内に当該許可証が変更された場合にあっては、乙は直ちに変更後の許可証の写しを甲に提出しなければならない。

#### （産業廃棄物の処理結果報告）

第14条 乙は、廃棄物処理法第12条の5第2項又は第3項の規定により、電子情報処理組織を使用して情報処理センターに混合物の処理結果を報告しなければならない。

#### （災害の補償）

- 第15条 業務の実施に当たり、乙の従業員等に災害その他事故が発生しても、甲はその責めを負わないものとする。
- 2 指定場所、その他一般の構築物等を破損した場合は、乙の責任においてその原状復帰をしなければならない。

#### （機密保持）

第16条 甲及び乙は、本契約に関連して、業務上知り得た相手方の機密を第三者に漏洩してはならない。なお、公表する必要がある場合は、相手方の文書による許諾を必要とするものとする。

#### （確認等）

第17条 豊田市条例「豊田市産業廃棄物の適正な処理の促進等に関する条例」の規定に基づ

き甲が排出事業者として確認等をする場合においては、乙は協力しなければならない。

(契約の解除)

第18条 甲は、乙が次の各号の基準に適合しなくなったときは、この契約の全部又は一部を解除するものとする。

- (1) 乙が受託業務を遂行するに足りる施設、人員及び財政的基礎を有し、かつ、受託しようとする業務の実施に関し相当の経験を有する者であること
- (2) 乙が廃棄物の処理及び清掃に関する法律（昭和45年法律第137号）第7条第5項第4号イからヌまでのいずれにも該当しない者であること
- (3) 乙が自ら受託業務を実施する者であること

2 前項の規定により本契約を解除する場合であっても、本契約に基づき乙が甲から引渡しを受けた廃棄物の収集運搬業務を乙が完了していない場合は、甲及び乙は、甲乙双方の責任において当該廃棄物を処理した後でなければ、本契約を解除することができない。

(その他の事項)

第19条 この仕様書に定めのない事項については、必要に応じて甲と乙が協議して定めるものとする。

(委託料の支払等に関わる特記事項)

1. 委託料の支払整理日は、7月、11月、3月のそれぞれ末日とし、3回払の均等割りとす。ただし、1回の支払金額に1,000円未満の端数が生じたときは、その端数金額の合計を最終回に合わせて支払うものとする。また、本契約内容の変更に伴い契約金額に増減を生じた場合は、最終回の支払額により精算する。

(委託料の支払等に関わる特記事項)

本契約とは別に廃棄物処理法に基づく収集運搬業務の委託契約を結ぶものとする。また、産業廃棄物処分費用は甲の負担とし、一般廃棄物処分費用は乙の負担とする。

# 雑工報告書

(業者名)

軽微作業を除く

日 時	路線番号	作業内容

別途写真添付

# 軽微作業報告書

(業者名)

日 時	路線番号	作業内容

別途写真添付



# 委託標準仕様書

愛知県建設部工事標準仕様書に準ずる。 省略

## 建設廃棄物に関する特記

「豊田市残土・建設廃棄物適正処理対策基本方針」を厳守すること。

## 廃棄物に関する特記

「廃棄物の処理及び清掃に関する法律」を厳守すること。

## 施工中の環境配慮に関する特記

「公共工事にける環境配慮指針」に準拠した施工を行うこと。

## 高木集計

路線番号	300	路線名	300 ~ 399番路線
本数	30cm未満	419	本
	30cm~60cm	1,338	本
	60cm~120cm	1,270	本
	120cm以上	45	本
	合計	3,072	本

植地面積 2,989.5 m<sup>2</sup>

	夏季剪定 本数	冬季剪定 本数	施肥 本数	薬剤散布 本数
30cm未満	60	45	0	0
30cm~ 60cm	699	152	0	0
60cm~ 120cm	788	299	0	0
120cm以 上	9	2	0	0
合計	1,556	498	0	0

	緑地内清掃 面積	除草 面積	灌水 面積
合計	0	5,818	0

# 中木集計

路線番号 300                      路線名 300 ~ 399番路線

		円筒形	球形	合計
本数	1m未満	16 本	45 本	61 本
	1m~2m	7 本	166 本	173 本
	2m以上	31 本	0 本	31 本
	合計	54 本	211 本	265 本
植地面積		49.3 m <sup>2</sup>	99.6 m <sup>2</sup>	148.9 m <sup>2</sup>

	円筒形剪定 本数	球形剪定 本数	施肥 本数	薬剤散布 本数
1m未満	0	0	0	0
1m~2m	0	0	0	0
2m以上	0	0	0	0
合計	0	0	0	0

	緑地内清掃 面積	除草 面積	灌水 面積
合計	0	269	0



## 地被・裸地集計

路線番号 300 路線名 300 ～ 399番路線

地被 刈込面積 506.0 m<sup>2</sup>

植地面積 512.0 m<sup>2</sup>

	刈込 面積	施肥 面積	薬剤散布 面積
合計	0	0	0

	緑地内清掃 面積	除草 面積	灌水 面積
合計	0	1,021	0

裸地 刈込面積 0.0 m<sup>2</sup>

植地面積 344.9 m<sup>2</sup>

	刈込 面積	施肥 面積	薬剤散布 面積
合計	0	0	0

	緑地内清掃 面積	除草 面積	灌水 面積
合計	0	582	0

雑草地 刈込面積 0.0 m<sup>2</sup>

植地面積 0.0 m<sup>2</sup>

	刈込 面積	施肥 面積	薬剤散布 面積
合計	0	0	0

	緑地内清掃 面積	除草 面積	灌水 面積
合計	0	0	0

# 芝集計

路線番号 300 路線名 300 ~ 399番路線

植地面積 2,708.1 m<sup>2</sup>

	刈込み 面積		施肥 面積		薬剤散布 面積
合計	5,411		0		0

	緑地内清掃 面積		除草 面積		灌水 面積
合計	0		0		0

街路高木

路線番号	認定路線名	樹種	幹周り	本数	植地面積	夏季回数	冬季回数	施肥回数	薬剤回数	清掃回数	除草回数	灌水回数	夏季剪定	冬季剪定	施肥	薬剤散布	緑地内清掃	除草	灌水	検索コード
301	吹上天神線	エンジュ	30cm~60cm未満	15	27.9	1	0	0	0	0	2	0	15	0	0	0	0	55	0	301001
301	吹上天神線	エンジュ	60cm~120cm未満	21	39.1	1	0	0	0	0	2	0	21	0	0	0	0	78	0	301002
301	吹上天神線	エンジュ	120cm以上	1	1.9	1	0	0	0	0	2	0	1	0	0	0	0	3	0	301003
301	吹上天神線	ケヤキ	120cm以上	1	0.8	0	0	0	0	0	2	0	0	0	0	0	0	1	0	301004
302	吹上天神線	エンジュ	30cm未満	26	20.2	1	0	0	0	0	2	0	26	0	0	0	0	40	0	302001
302	吹上天神線	エンジュ	30cm~60cm未満	71	55.3	1	0	0	0	0	2	0	71	0	0	0	0	110	0	302002
302	吹上天神線	エンジュ	60cm~120cm未満	100	77.8	1	0	0	0	0	2	0	100	0	0	0	0	155	0	302003
302	吹上天神線	クロガネモチ	30cm未満	3	6	0	0	0	0	0	2	0	0	0	0	0	0	12	0	302004
302	吹上天神線	ネムノキ	30cm~60cm未満	6	10.6	1	0	0	0	0	2	0	6	0	0	0	0	21	0	302005
302	吹上天神線	ネムノキ	60cm~120cm未満	27	47.9	1	0	0	0	0	2	0	27	0	0	0	0	95	0	302006
303	長興寺今線	エンジュ	30cm未満	19	16.2	1	0	0	0	0	2	0	19	0	0	0	0	32	0	303001
303	長興寺今線	エンジュ	30cm~60cm未満	353	300.3	1	0	0	0	0	2	0	353	0	0	0	0	600	0	303002
303	長興寺今線	エンジュ	60cm~120cm未満	194	165.0	1	0	0	0	0	2	0	194	0	0	0	0	330	0	303003
303	長興寺今線	ケヤキ	30cm~60cm未満	2	2.4	0	0	0	0	0	2	0	0	0	0	0	0	4	0	303004
303	長興寺今線	ナンキンハゼ	120cm以上	1	1	0	0	0	0	0	2	0	0	0	0	0	0	1	0	303005
303	長興寺今線	ハナミズキ	30cm未満	1	1.5	0	0	0	0	0	2	0	0	0	0	0	0	3	0	303006
304	北部第14号線	エンジュ	60cm~120cm未満	4	12.6	0	0	0	0	0	2	0	0	0	0	0	0	25	0	304001
305	天神高橋線	クスノキ	60cm~120cm未満	1	0.8	0	0	0	0	0	2	0	0	0	0	0	0	1	0	305001
305	天神高橋線	ケヤキ	30cm~60cm未満	1	1.1	1	0	0	0	0	2	0	1	0	0	0	0	2	0	305002
305	天神高橋線	ケヤキ	60cm~120cm未満	19	21.1	1	0	0	0	0	2	0	19	0	0	0	0	42	0	305003
305	天神高橋線	ハナミズキ	30cm未満	1	0.8	0	0	0	0	0	2	0	0	0	0	0	0	1	0	305004
305	天神高橋線	マテバシイ	30cm未満	2	1.6	0	0	0	0	0	2	0	0	0	0	0	0	3	0	305005
305	天神高橋線	ヤマモモ	30cm~60cm未満	1	0.8	0	0	0	0	0	2	0	0	0	0	0	0	1	0	305006
306	北部第63号線	シダレヤナギ	60cm~120cm未満	8	7.8	1	0	0	0	0	2	0	8	0	0	0	0	15	0	306001
307	初陣線	エンジュ	30cm未満	6	7.4	0	0	0	0	0	0	0	0	0	0	0	0	0	0	307001
307	初陣線	エンジュ	30cm~60cm未満	12	14.8	1	0	0	0	0	2	0	12	0	0	0	0	29	0	307002
307	初陣線	エンジュ	60cm~120cm未満	19	23.4	1	0	0	0	0	2	0	19	0	0	0	0	46	0	307003
308	蔵前前山線	ソメイヨシノ	30cm未満	3	0.0	0	0	0	0	0	0	0	0	0	0	0	0	0	0	308001
308	蔵前前山線	ソメイヨシノ	30cm~60cm未満	5	0.0	0	0	0	0	0	0	0	0	0	0	0	0	0	0	308002
308	蔵前前山線	ソメイヨシノ	60cm~120cm未満	3	0.0	0	0	0	0	0	0	0	0	0	0	0	0	0	0	308003
308	蔵前前山線	ソメイヨシノ	120cm以上	16	0.0	0	0	0	0	0	0	0	0	0	0	0	0	0	0	308004
309	十塚八幡線	エンジュ	30cm未満	3	2.8	0	0	0	0	0	2	0	0	0	0	0	0	5	0	309001
309	十塚八幡線	エンジュ	30cm~60cm未満	5	4.7	0	0	0	0	0	0	0	0	0	0	0	0	0	0	309002
309	十塚八幡線	クスノキ	120cm以上	2	10.0	0	0	0	0	0	2	0	0	0	0	0	0	20	0	309003
309	十塚八幡線	ケヤキ	60cm~120cm未満	1	8.0	0	0	0	0	0	2	0	0	0	0	0	0	16	0	309004
309	十塚八幡線	ケヤキ	120cm以上	1	8.0	0	0	0	0	0	2	0	0	0	0	0	0	16	0	309005
309	十塚八幡線	トネリコ	60cm~120cm未満	3	6.0	0	0	0	0	0	2	0	0	0	0	0	0	12	0	309006
310	初陣青木線	ネムノキ	30cm~60cm未満	2	3.1	0	0	0	0	0	2	0	0	0	0	0	0	6	0	310001
310	初陣青木線	ネムノキ	60cm~120cm未満	2	3.1	0	0	0	0	0	2	0	0	0	0	0	0	6	0	310002
310	初陣青木線	ハナミズキ	30cm未満	16	23.1	0	0	0	0	0	2	0	0	0	0	0	0	46	0	310003
311	童宮橋側道	ユリノキ	30cm~60cm未満	10	7.5	0	0	0	0	0	2	0	0	0	0	0	0	15	0	311001
311	童宮橋側道	ユリノキ	60cm~120cm未満	14	10.6	0	0	0	0	0	2	0	0	0	0	0	0	21	0	311002
312	童宮平山線	クロガネモチ	30cm~60cm未満	8	12.0	1	0	0	0	0	2	0	8	0	0	0	0	24	0	312001
312	童宮平山線	クロガネモチ	60cm~120cm未満	10	15.0	1	0	0	0	0	2	0	10	0	0	0	0	30	0	312002
312	童宮平山線	ソメイヨシノ	60cm~120cm未満	3	1.5	0	0	0	0	0	2	0	0	0	0	0	0	3	0	312003
312	童宮平山線	ソメイヨシノ	120cm以上	1	0.5	0	0	0	0	0	2	0	0	0	0	0	0	1	0	312004
312	童宮平山線	ホルトノキ	30cm~60cm未満	118	80.8	0	0	0	0	0	2	0	0	0	0	0	0	161	0	312005
312	童宮平山線	ホルトノキ	60cm~120cm未満	47	32.2	0	0	0	0	0	2	0	0	0	0	0	0	64	0	312006
314	平山秋葉線	ハナミズキ	30cm未満	1	4.0	0	0	0	0	0	2	0	0	0	0	0	0	8	0	314001
315	平山秋葉線	ソメイヨシノ	60cm~120cm未満	2	2.8	0	0	0	0	0	2	0	0	0	0	0	0	5	0	315001
315	平山秋葉線	ハナノキ	30cm~60cm未満	2	1.5	0	0	0	0	0	2	0	0	0	0	0	0	3	0	315002
315	平山秋葉線	ハナノキ	60cm~120cm未満	6	4.6	0	0	0	0	0	2	0	0	0	0	0	0	9	0	315003
315	平山秋葉線	ハナミズキ	30cm~60cm未満	2	1.2	0	0	0	0	0	2	0	0	0	0	0	0	2	0	315004
315	平山秋葉線	ヤマモモ	60cm~120cm未満	1	1.2	0	0	0	0	0	2	0	0	0	0	0	0	2	0	315005
317	水源今線	カツラ	30cm~60cm未満	3	2.7	0	0	0	0	0	2	0	0	0	0	0	0	5	0	317001
318	山室線	イチョウ	30cm~60cm未満	4	3.4	0	0	0	0	0	2	0	0	0	0	0	0	6	0	318001
319	豊栄渡刈線	トウカエデ	60cm~120cm未満	38	30.0	0	1	0	0	0	2	0	0	38	0	0	0	60	0	319001
319	豊栄渡刈線	トウカエデ	120cm以上	1	0.8	0	1	0	0	0	2	0	0	1	0	0	0	1	0	319002
320	大林豊栄線	ケヤキ	60cm~120cm未満	3	2.4	0	0	0	0	0	2	0	0	0	0	0	0	4	0	320001
320	大林豊栄線	ハナミズキ	30cm未満	43	34.3	0	0	0	0	0	2	0	0	0	0	0	0	68	0	320002
320	大林豊栄線	ハナミズキ	30cm~60cm未満	120	95.7	0	0	0	0	0	2	0	0	0	0	0	0	191	0	320003
320	大林豊栄線	ハナミズキ	60cm~120cm未満	10	8.0	0	0	0	0	0	2	0	0	0	0	0	0	16	0	320004

街路高木

路線番号	認定路線名	樹種	幹周り	本数	植地面積	夏季回数	冬季回数	施肥回数	薬剤回数	清掃回数	除草回数	灌水回数	夏季剪定	冬季剪定	施肥	薬剤散布	緑地内清掃	除草	灌水	検索コード
321	鶯鳴弥栄1号線	ハナミズキ	30cm~60cm未満	4	6.9	0	0	0	0	0	2	0	0	0	0	0	0	13	0	321001
322	大林南19号線	ユリノキ	30cm未満	3	2.8	1	0	0	0	0	2	0	3	0	0	0	0	5	0	322001
322	大林南19号線	ユリノキ	30cm~60cm未満	23	21.4	1	0	0	0	0	2	0	23	0	0	0	0	42	0	322002
322	大林南19号線	ユリノキ	60cm~120cm未満	52	48.3	1	0	0	0	0	2	0	52	0	0	0	0	96	0	322003
322	大林南19号線	ユリノキ	120cm以上	8	7.4	1	0	0	0	0	2	0	8	0	0	0	0	14	0	322004
323	トヨタ山之手線	ナンキンハゼ	30cm~60cm未満	10	11.1	1	0	0	0	0	2	0	10	0	0	0	0	22	0	323001
323	トヨタ山之手線	ナンキンハゼ	60cm~120cm未満	41	45.4	1	0	0	0	0	2	0	41	0	0	0	0	90	0	323002
324	南部26号線	アメリカフウ	30cm~60cm未満	7	2.0	1	0	0	0	0	0	0	7	0	0	0	0	0	0	324001
324	南部26号線	アメリカフウ	60cm~120cm未満	15	4.4	1	0	0	0	0	0	0	15	0	0	0	0	0	0	324002
325	小坂若林2号線	トウカエデ	30cm~60cm未満	97	71.1	1	0	0	0	0	2	0	97	0	0	0	0	142	0	325001
325	小坂若林2号線	トウカエデ	60cm~120cm未満	131	96.1	1	0	0	0	0	2	0	131	0	0	0	0	192	0	325002
326	童神中学東線	トウカエデ	30cm~60cm未満	21	11.0	0	0	0	0	0	2	0	0	0	0	0	0	22	0	326001
326	童神中学東線	トウカエデ	60cm~120cm未満	7	3.7	0	0	0	0	0	2	0	0	0	0	0	0	7	0	326002
327	童神中学西線	エノキ	30cm~60cm未満	8	14.1	0	1	0	0	0	2	0	0	8	0	0	0	28	0	327001
327	童神中学西線	エノキ	60cm~120cm未満	12	21.2	0	1	0	0	0	2	0	0	12	0	0	0	42	0	327002
327	童神中学西線	エノキ	120cm以上	1	1.8	0	1	0	0	0	0	0	0	1	0	0	0	0	0	327003
328	山之手第37号線	トウカエデ	30cm未満	14	10.5	0	1	0	0	0	2	0	0	14	0	0	0	21	0	328001
328	山之手第37号線	トウカエデ	30cm~60cm未満	17	12.8	0	1	0	0	0	2	0	0	17	0	0	0	25	0	328002
328	山之手第37号線	トウカエデ	60cm~120cm未満	30	22.6	0	1	0	0	0	2	0	0	30	0	0	0	45	0	328003
329	豊田今村線	ソメイヨシノ	120cm以上	3	3.0	0	0	0	0	0	2	0	0	0	0	0	0	6	0	329001
329	豊田今村線	トウカエデ	30cm未満	8	8.2	0	1	0	0	0	2	0	0	8	0	0	0	16	0	329002
329	豊田今村線	トウカエデ	30cm~60cm未満	15	15.4	0	1	0	0	0	2	0	0	15	0	0	0	30	0	329003
329	豊田今村線	トウカエデ	60cm~120cm未満	98	100.3	0	1	0	0	0	2	0	0	98	0	0	0	200	0	329004
330	旧豊田安城線	コブシ	30cm未満	9	6.3	0	0	0	0	0	2	0	0	0	0	0	0	12	0	330001
330	旧豊田安城線	コブシ	30cm~60cm未満	4	2.8	0	0	0	0	0	2	0	0	0	0	0	0	5	0	330002
330	旧豊田安城線	コブシ	60cm~120cm未満	2	1.4	0	0	0	0	0	0	0	0	0	0	0	0	0	0	330003
331	鴻ノ巣線	アオギリ	30cm未満	6	2.7	0	1	0	0	0	2	0	0	6	0	0	0	5	0	331001
331	鴻ノ巣線	アオギリ	30cm~60cm未満	66	29.2	0	1	0	0	0	2	0	0	66	0	0	0	58	0	331002
331	鴻ノ巣線	アオギリ	60cm~120cm未満	17	7.5	0	1	0	0	0	2	0	0	17	0	0	0	15	0	331003
331	鴻ノ巣線	ケヤキ	60cm~120cm未満	2	2.4	0	1	0	0	0	2	0	0	2	0	0	0	4	0	331004
331	鴻ノ巣線	ソメイヨシノ	60cm~120cm未満	6	6.0	0	1	0	0	0	2	0	0	6	0	0	0	12	0	331005
332	高橋細谷2号線	アオギリ	30cm未満	1	1.7	0	1	0	0	0	2	0	0	1	0	0	0	3	0	332001
332	高橋細谷2号線	アオギリ	30cm~60cm未満	46	76.9	0	1	0	0	0	2	0	0	46	0	0	0	153	0	332002
332	高橋細谷2号線	アオギリ	60cm~120cm未満	85	142.1	0	1	0	0	0	2	0	0	85	0	0	0	284	0	332003
332	高橋細谷2号線	アキニレ	30cm未満	16	13	0	1	0	0	0	2	0	0	16	0	0	0	25	0	332004
333	新生鴻ノ巣線	アオギリ	30cm~60cm未満	22	14.5	0	0	0	0	0	2	0	0	0	0	0	0	29	0	333001
334	柿本美山線	トウカエデ	30cm未満	10	8.8	0	0	0	0	0	2	0	0	0	0	0	0	17	0	334001
334	柿本美山線	トウカエデ	30cm~60cm未満	38	33.5	0	0	0	0	0	2	0	0	0	0	0	0	67	0	334002
334	柿本美山線	トウカエデ	60cm~120cm未満	15	13.2	0	0	0	0	0	2	0	0	0	0	0	0	26	0	334003
335	豊田刈谷2号線	エンジュ	30cm未満	12	15.5	1	0	0	0	0	2	0	12	0	0	0	0	31	0	335001
335	豊田刈谷2号線	エンジュ	30cm~60cm未満	96	123.8	1	0	0	0	0	2	0	96	0	0	0	0	247	0	335002
335	豊田刈谷2号線	エンジュ	60cm~120cm未満	151	194.7	1	0	0	0	0	2	0	151	0	0	0	0	389	0	335003
336	旧本地鶯鳴線	モチノキ	30cm~60cm未満	24	14.0	0	0	0	0	0	2	0	0	0	0	0	0	28	0	336001
336	旧本地鶯鳴線	モチノキ	60cm~120cm未満	2	1.2	0	0	0	0	0	2	0	0	0	0	0	0	2	0	336002
337	土橋公園線	ケヤキ	30cm~60cm未満	2	1.4	0	0	0	0	0	2	0	0	0	0	0	0	2	0	337001
337	土橋公園線	ケヤキ	60cm~120cm未満	15	10.1	0	0	0	0	0	2	0	0	0	0	0	0	20	0	337002
338	千足深田山線	ハナミズキ	30cm未満	1	6.3	0	0	0	0	0	2	0	0	0	0	0	0	12	0	338001
340	乙尾深田山線	イチョウ	30cm~60cm未満	9	11.0	0	0	0	0	0	2	0	0	0	0	0	0	22	0	340001
340	乙尾深田山線	イチョウ	60cm~120cm未満	3	3.7	0	0	0	0	0	2	0	0	0	0	0	0	7	0	340002
342	東名側道南線	ケヤキ	30cm~60cm未満	3	5.2	0	0	0	0	0	2	0	0	0	0	0	0	10	0	342001
342	東名側道南線	ヤマボウシ	30cm~60cm未満	9	17.0	0	0	0	0	0	2	0	0	0	0	0	0	34	0	342002
343	本地田代線	ハナノキ	30cm~60cm未満	5	6.1	0	0	0	0	0	2	0	0	0	0	0	0	12	0	343001
344	本地田中線	ハナノキ	30cm未満	3	2.9	0	0	0	0	0	2	0	0	0	0	0	0	5	0	344001
344	本地田中線	ハナノキ	30cm~60cm未満	29	28.0	0	0	0	0	0	2	0	0	0	0	0	0	56	0	344002
344	本地田中線	ハナノキ	60cm~120cm未満	4	3.9	0	0	0	0	0	2	0	0	0	0	0	0	7	0	344003
345	田中1号線	ハナノキ	30cm未満	22	25.5	0	0	0	0	0	2	0	0	0	0	0	0	51	0	345001
345	田中1号線	ハナノキ	30cm~60cm未満	23	26.7	0	0	0	0	0	2	0	0	0	0	0	0	53	0	345002
346	南部2号線	クスノキ	120cm以上	3	4.4	0	0	0	0	0	1	0	0	0	0	0	0	4	0	346001
346	南部2号線	クロガネモチ	30cm~60cm未満	1	0.8	0	0	0	0	0	1	0	0	0	0	0	0	0	0	346002
346	南部2号線	クロガネモチ	60cm~120cm未満	2	1.6	0	0	0	0	0	1	0	0	0	0	0	0	1	0	346003
346	南部2号線	マツ	60cm~120cm未満	1	0.8	0	0	0	0	0	1	0	0	0	0	0	0	0	0	346004

街路高木

路線番号	認定路線名	樹種	幹周り	本数	植地面積	夏季回数	冬季回数	施肥回数	薬剤回数	清掃回数	除草回数	灌水回数	夏季剪定	冬季剪定	施肥	薬剤散布	緑地内清掃	除草	灌水	検索コード
346	南部2号線	ケヤキ	120cm以上	5	10.0	0	0	0	0	0	1	0	0	0	0	0	0	10	0	346005
346	南部2号線	コナラ	120cm以上	1	0.4	0	0	0	0	0	1	0	0	0	0	0	0	0	0	346006
346	南部2号線	トウカエデ	60cm~120cm未満	11	14.6	0	1	0	0	0	1	0	0	11	0	0	0	14	0	346007
347	鶯鳴弥栄1号線	アラカシ	30cm~60cm未満	5	5	0	0	0	0	0	1	0	0	0	0	0	0	5	0	347001
347	鶯鳴弥栄1号線	クスノキ	60cm~120cm未満	2	3.7	0	0	0	0	0	1	0	0	0	0	0	0	3	0	347002
347	鶯鳴弥栄1号線	ケヤキ	30cm~60cm未満	1	1.1	0	0	0	0	0	1	0	0	0	0	0	0	1	0	347003
347	鶯鳴弥栄1号線	ケヤキ	60cm~120cm未満	3	3.3	0	0	0	0	0	1	0	0	0	0	0	0	3	0	347004
347	鶯鳴弥栄1号線	トウカエデ	30cm~60cm未満	5	2.9	0	0	0	0	0	1	0	0	0	0	0	0	2	0	347005
347	鶯鳴弥栄1号線	トウカエデ	60cm~120cm未満	23	13.2	0	0	0	0	0	1	0	0	0	0	0	0	13	0	347006
348	樹木小丸線	ケヤキ	30cm~60cm未満	1	0.8	0	0	0	0	0	1	0	0	0	0	0	0	0	0	348001
348	樹木小丸線	ケヤキ	60cm~120cm未満	1	0.8	0	0	0	0	0	1	0	0	0	0	0	0	0	0	348002
348	樹木小丸線	ハナノキ	30cm未満	1	0.8	0	0	0	0	0	1	0	0	0	0	0	0	0	0	348003
348	樹木小丸線	ハナノキ	30cm~60cm未満	1	0.8	0	0	0	0	0	1	0	0	0	0	0	0	0	0	348004
348	樹木小丸線	モッコク	30cm未満	1	0.8	0	0	0	0	0	1	0	0	0	0	0	0	0	0	348005
348	樹木小丸線	ヤマモモ	60cm~120cm未満	1	2.0	0	0	0	0	0	1	0	0	0	0	0	0	2	0	348006
349	大林南2号線	ハナミズキ	30cm未満	60	66.0	0	0	0	0	0	2	0	0	0	0	0	0	132	0	349001
350	南部1号線	ケヤキ	30cm未満	1	1.0	0	0	0	0	0	2	0	0	0	0	0	0	2	0	350001
350	南部1号線	ソメイヨシノ	30cm未満	3	3.0	0	0	0	0	0	2	0	0	0	0	0	0	6	0	350002
350	南部1号線	ハナミズキ	30cm未満	2	2.0	0	0	0	0	0	2	0	0	0	0	0	0	4	0	350003
351	千足鴻ノ巣線	ケヤキ	30cm~60cm未満	3	3.0	0	0	0	0	0	2	0	0	0	0	0	0	6	0	351001
351	千足鴻ノ巣線	シラカシ	60cm~120cm未満	2	2.0	0	0	0	0	0	2	0	0	0	0	0	0	4	0	351002
351	千足鴻ノ巣線	モッコク	30cm~60cm未満	3	3.0	0	0	0	0	0	2	0	0	0	0	0	0	6	0	351003
354	前田拳母線	アキニレ	30cm未満	30	35	0	0	0	0	0	2	0	0	0	0	0	0	70	0	354001
355	美山2号線ポケット	シラカシ	30cm未満	1	1	0	0	0	0	0	2	0	0	0	0	0	0	2	0	355001
356	美山幼稚園線	ハナミズキ	30cm未満	3	9	0	0	0	0	0	2	0	0	0	0	0	0	18	0	356001
357	聖心美山線	クロガネモチ	30cm未満	5	15	0	0	0	0	0	2	0	0	0	0	0	0	30	0	357001
357	聖心美山線	ヤマモモ	30cm未満	5	15	0	0	0	0	0	2	0	0	0	0	0	0	30	0	357002
363	豊栄河合線	ハナミズキ	30cm未満	73	73.0	0	0	0	0	0	2	0	0	0	0	0	0	146	0	363001
365	蔵前前山線	ヤエザクラ	30cm未満	5	6	0	0	0	0	0	2	0	0	0	0	0	0	12	0	365001
				3,072	2,990	31	21	0	0	0	265	0	1,556	498	0	0	0	5,818		

街路中木

路線番号	認定路線名	樹種	高さ	形状	本数	植地面積	剪定回数	施肥回数	薬剤回数	清掃回数	除草回数	灌水回数	剪定	施肥	薬剤散布	緑地内清掃	除草	灌水	検索コード	
302	吹上天神線	サザンカ	1m~2m	円筒形	2	166	80	0	0	0	0	2	0	0	0	0	0	160	0	302001
323	トヨタ山之手線	カイズカイフ	2m以上	円筒形	9	4.5	0	0	0	0	0	2	0	0	0	0	0	9	0	323001
332	高橋細谷2号線	ヒイラギモク	1m未満	円筒形	1	9	0	0	0	0	0	2	0	0	0	0	0	17	0	332001
346	南部2号線	キャラボク	1m未満	球形	45	19.6	0	0	0	0	0	1	0	0	0	0	0	19	0	346001
346	南部2号線	キンモクセイ	2m以上	円筒形	5	1.5	0	0	0	0	0	1	0	0	0	0	0	1	0	346002
346	南部2号線	コウヤマキ	2m以上	円筒形	2	0.6	0	0	0	0	0	1	0	0	0	0	0	0	0	346003
346	南部2号線	サザンカ	2m以上	円筒形	4	1.2	0	0	0	0	0	1	0	0	0	0	0	1	0	346004
347	鴛鴨弥栄1号線	モッコク	2m以上	円筒形	1	0.5	0	0	0	0	0	1	0	0	0	0	0	0	0	347001
348	樹木小丸線	キンモクセイ	1m~2m	円筒形	2	0.3	0	0	0	0	0	1	0	0	0	0	0	0	0	348001
348	樹木小丸線	サザンカ	1m~2m	円筒形	5	0.9	0	0	0	0	0	1	0	0	0	0	0	0	0	348002
351	千足鴻ノ巣線	アラカシ	2m以上	円筒形	8	8	0	0	0	0	0	2	0	0	0	0	0	16	0	351001
351	千足鴻ノ巣線	キンモクセイ	2m以上	円筒形	2	2.0	0	0	0	0	0	2	0	0	0	0	0	4	0	351002
360	美山自歩道線	アメリカヤマ	1m未満	円筒形	1	5	21	0	0	0	0	2	0	0	0	0	0	42	0	360001
					265	148.9	0	0	0	0	0	19	0	0	0	0	0	269	0	

街路中低木

路線番号	認定路線名	樹種	面積	刈込み面積	植地面積	刈込回数	施肥回数	薬剤回数	清掃回数	除草回数	灌水回数	刈込み	施肥	薬剤散布	緑地内清掃	除草	灌水
301	吹上天神線	アベリア	投影面積	44.2	44.2	2	0	0	0	2	0	88	0	0	0	88	0
301	吹上天神線	ヒラドツツジ	投影面積	20.3	20.3	1	0	0	0	2	0	20	0	0	0	40	0
302	吹上天神線	アベリア	投影面積	776.9	776.9	2	0	0	0	2	0	1,553	0	0	0	1,553	0
302	吹上天神線	キャラボク	投影面積	273.0	311.8	1	0	0	0	2	0	273	0	0	0	623	0
302	吹上天神線	クリシマツツジ	投影面積	42.3	123.6	1	0	0	0	2	0	42	0	0	0	247	0
302	吹上天神線	ヒラドツツジ	投影面積	30.8	52.8	1	0	0	0	2	0	30	0	0	0	105	0
303	長興寺今線	アベリア	投影面積	285.0	285.0	3	0	0	0	2	0	855	0	0	0	570	0
303	長興寺今線	ヒペリカムヒデコ	投影面積	271.0	271.0	1	0	0	0	2	0	271	0	0	0	542	0
303	長興寺今線	ヒラドツツジ	投影面積	1,884.5	2,057.9	1	0	0	0	2	0	1,884	0	0	0	4,115	0
303	長興寺今線	ボックスウッド	投影面積	87.7	87.7	0	0	0	0	0	0	0	0	0	0	0	0
303	長興寺今線	レンギョウ	投影面積	105.0	111.0	1	0	0	0	2	0	105	0	0	0	222	0
304	北部第14号線	アベリア	投影面積	44.1	44.1	2	0	0	0	2	0	88	0	0	0	88	0
305	天神高橋線	アベリア	投影面積	55.8	92.0	1	0	0	0	2	0	55	0	0	0	184	0
306	北部第63号線	ヒラドツツジ	投影面積	39.4	44.1	1	0	0	0	2	0	39	0	0	0	88	0
307	初陣線	サツキツツジ	投影面積	16.8	16.8	1	0	0	0	2	0	16	0	0	0	33	0
309	十塚八幡線	アベリア	投影面積	34.5	34.5	2	0	0	0	2	0	69	0	0	0	69	0
311	竜宮橋側道	サザンカ	投影面積	25.0	25.0	1	0	0	0	2	0	25	0	0	0	50	0
312	竜宮平山線	アベリア	投影面積	64.3	64.3	2	0	0	0	2	0	128	0	0	0	128	0
312	竜宮平山線	キャラボク	投影面積	100.7	110.9	1	0	0	0	2	0	100	0	0	0	221	0
312	竜宮平山線	キンメツゲ	投影面積	569.9	578.9	1	0	0	0	2	0	569	0	0	0	1,157	0
312	竜宮平山線	サザンカ	表面積	615.0	75.0	1	0	0	0	2	0	615	0	0	0	150	0
312	竜宮平山線	シャリンバイ	投影面積	109.4	109.4	0	0	0	0	0	0	0	0	0	0	0	0
312	竜宮平山線	ドウダンツツジ	投影面積	24.9	42.4	1	0	0	0	2	0	24	0	0	0	84	0
312	竜宮平山線	ヒラドツツジ	投影面積	43.9	43.9	1	0	0	0	2	0	43	0	0	0	87	0
312	竜宮平山線	ボックスウッド	面積	52	52	0	0	0	0	0	0	0	0	0	0	0	0
312	竜宮平山線	ユキヤナギ	投影面積	134.8	134.8	2	0	0	0	2	0	269	0	0	0	269	0
313	平山長興寺線	クリシマツツジ	投影面積	0.0	64.9	0	0	0	0	2	0	0	0	0	0	129	0
314	平山秋葉線	キンメツゲ	投影面積	15.0	27.0	1	0	0	0	2	0	15	0	0	0	54	0
315	平山秋葉線	アベリア	投影面積	215.1	215.1	1	0	0	0	2	0	215	0	0	0	430	0
315	平山秋葉線	クリシマツツジ	投影面積	123.9	192.7	1	0	0	0	2	0	123	0	0	0	385	0
315	平山秋葉線	サツキツツジ	投影面積	0.0	0.0	0	0	0	0	2	0	0	0	0	0	0	0
315	平山秋葉線	シャリンバイ	投影面積	17.2	17.2	1	0	0	0	2	0	17	0	0	0	34	0
315	平山秋葉線	ハクチョウゲ	投影面積	32.2	32.2	1	0	0	0	2	0	32	0	0	0	64	0
315	平山秋葉線	ヒラドツツジ	投影面積	26.1	26.1	1	0	0	0	2	0	26	0	0	0	52	0
316	水源住宅4号線	アベリア	投影面積	42.6	42.6	2	0	0	0	2	0	85	0	0	0	85	0
316	水源住宅4号線	ヒラドツツジ	投影面積	11.4	11.4	1	0	0	0	2	0	11	0	0	0	22	0
317	水源今線	ハクチョウゲ	投影面積	25.8	25.8	1	0	0	0	2	0	25	0	0	0	51	0
318	山室線	ハクチョウゲ	投影面積	46.9	46.9	1	0	0	0	2	0	46	0	0	0	93	0
319	豊栄渡刈線	アベリア	投影面積	81.2	81.2	1	0	0	0	2	0	81	0	0	0	162	0
319	豊栄渡刈線	キャラボク	投影面積	17.4	17.4	1	0	0	0	2	0	17	0	0	0	34	0
319	豊栄渡刈線	ヒラドツツジ	投影面積	121.2	121.2	1	0	0	0	2	0	121	0	0	0	242	0
320	大林豊栄線	ボックスウッド	投影面積	940.0	940.0	1	0	0	0	2	0	940	0	0	0	1,880	0
321	鴛鴦弥栄1号線	クリシマツツジ	投影面積	24.5	24.5	1	0	0	0	2	0	24	0	0	0	49	0
321	鴛鴦弥栄1号線	コクチナシ	投影面積	16.1	16.1	1	0	0	0	2	0	16	0	0	0	32	0
321	鴛鴦弥栄1号線	ヒペリカムヒデコ	投影面積	41.7	41.7	1	0	0	0	2	0	41	0	0	0	83	0
322	大林南19号線	ヒラドツツジ	投影面積	539.6	546.4	1	0	0	0	2	0	539	0	0	0	1,092	0
323	トヨタ山之手線	カンツバキ	投影面積	7.9	7.9	1	0	0	0	2	0	7	0	0	0	15	0
323	トヨタ山之手線	キャラボク	投影面積	226.7	290.4	1	0	0	0	2	0	226	0	0	0	580	0
323	トヨタ山之手線	クリシマツツジ	投影面積	4.9	22.6	1	0	0	0	2	0	4	0	0	0	45	0
323	トヨタ山之手線	サザンカ	投影面積	319.5	406.8	1	0	0	0	2	0	319	0	0	0	813	0
325	小坂若林2号線	クリシマツツジ	投影面積	0.0	18.1	0	0	0	0	2	0	0	0	0	0	36	0
325	小坂若林2号線	シャリンバイ	投影面積	1,017.1	1,017.1	1	0	0	0	2	0	1,017	0	0	0	2,034	0
326	竜神中学東線	シャリンバイ	投影面積	94.2	94.2	1	0	0	0	2	0	94	0	0	0	188	0
328	山之手第37号線	キャラボク	投影面積	38.8	38.8	1	0	0	0	2	0	38	0	0	0	77	0
328	山之手第37号線	シャリンバイ	投影面積	320.8	320.8	1	0	0	0	2	0	320	0	0	0	641	0
329	豊田今村線	キャラボク	投影面積	249.1	393.9	1	0	0	0	2	0	249	0	0	0	787	0
329	豊田今村線	ボックスウッド	投影面積	460.3	460.3	1	0	0	0	2	0	460	0	0	0	920	0

街路中低木

路線番号	認定路線名	樹種	面積	刈込み面積	植地面積	刈込回数	施肥回数	薬剤回数	清掃回数	除草回数	灌水回数	刈込み	施肥	薬剤散布	緑地内清掃	除草	灌水
329	豊田今村線	マサキ	投影面積	19.6	19.6	1	0	0	0	2	0	19	0	0	0	39	0
330	旧豊田安城線	シャリンバイ	投影面積	95.6	95.6	1	0	0	0	2	0	95	0	0	0	191	0
331	鴻ノ巣線	アベリア	投影面積	135.6	135.6	2	0	0	0	2	0	271	0	0	0	271	0
331	鴻ノ巣線	ヒラドツツジ	投影面積	231.3	286.6	1	0	0	0	2	0	231	0	0	0	573	0
332	高橋細谷2号線	ヒラドツツジ	投影面積	178.5	262.4	1	0	0	0	2	0	178	0	0	0	524	0
332	高橋細谷2号線	ボックスウッド	投影面積	52.8	52.8	0	0	0	0	0	0	0	0	0	0	0	0
333	新生鴻ノ巣線	アベリア	投影面積	34.3	34.3	2	0	0	0	2	0	68	0	0	0	68	0
333	新生鴻ノ巣線	ヒラドツツジ	投影面積	52.4	62.4	1	0	0	0	2	0	52	0	0	0	124	0
334	柿本美山線	アベリア	投影面積	261.0	261.0	2	0	0	0	2	0	522	0	0	0	522	0
335	豊田刈谷2号線	キンメツゲ	投影面積	32.9	32.9	1	0	0	0	2	0	32	0	0	0	65	0
335	豊田刈谷2号線	サツキツツジ	投影面積	11.4	11.4	0	0	0	0	2	0	0	0	0	0	22	0
336	旧本地駕鴨線	サザンカ	投影面積	18.1	21.2	1	0	0	0	2	0	18	0	0	0	42	0
336	旧本地駕鴨線	ヒラドツツジ	投影面積	150.1	165.4	1	0	0	0	2	0	150	0	0	0	330	0
336	旧本地駕鴨線	ボックスウッド	投影面積	13.8	13.8	1	0	0	0	2	0	13	0	0	0	27	0
337	土橋公園線	ドウダンツツジ	投影面積	64.8	78.6	1	0	0	0	2	0	64	0	0	0	157	0
341	美山1号線	キンシバイ	投影面積	62.9	62.9	1	0	0	0	2	0	62	0	0	0	125	0
342	東名側道南線	ヒラドツツジ	投影面積	206.2	226.1	1	0	0	0	2	0	206	0	0	0	452	0
343	本地田代線	ツゲ	投影面積	49.1	49.1	1	0	0	0	2	0	49	0	0	0	98	0
344	本地田中線	ツゲ	投影面積	226.9	226.9	1	0	0	0	2	0	226	0	0	0	453	0
346	南部2号線	イヌツゲ	投影面積	3.1	3.1	1	0	0	0	1	0	3	0	0	0	3	0
346	南部2号線	キャラボク	投影面積	38.1	38.1	1	0	0	0	1	0	38	0	0	0	38	0
346	南部2号線	サザンカ	表面積	115.6	34.0	1	0	0	0	1	0	115	0	0	0	34	0
346	南部2号線	サツキツツジ	投影面積	109.7	109.7	1	0	0	0	1	0	109	0	0	0	109	0
346	南部2号線	ハマヒサカキ	投影面積	80.3	80.3	1	0	0	0	1	0	80	0	0	0	80	0
346	南部2号線	ヒラドツツジ	投影面積	89.2	89.2	1	0	0	0	1	0	89	0	0	0	89	0
347	駕鴨弥栄1号線	サツキツツジ	投影面積	67.0	67.0	1	0	0	0	1	0	67	0	0	0	67	0
347	駕鴨弥栄1号線	ヒペリカムヒデコ	投影面積	58.5	58.5	1	0	0	0	1	0	58	0	0	0	58	0
348	樹木小丸線	サツキツツジ	投影面積	2.5	2.5	1	0	0	0	1	0	2	0	0	0	2	0
348	樹木小丸線	ヒラドツツジ	投影面積	23.2	23.2	1	0	0	0	1	0	23	0	0	0	23	0
350	南部16号線	ヒラドツツジ	投影面積	48.3	48.3	1	0	0	0	1	0	48	0	0	0	48	0
350	南部16号線	ボックスウッド	投影面積	89.4	89.4	1	0	0	0	1	0	89	0	0	0	89	0
351	千足鴻ノ巣線	アオキ	投影面積	26.4	88.5	1	0	0	0	2	0	26	0	0	0	177	0
351	千足鴻ノ巣線	アベリア	投影面積	63.4	63.4	1	0	0	0	2	0	63	0	0	0	126	0
351	千足鴻ノ巣線	サツキツツジ	投影面積	12.0	20.0	1	0	0	0	2	0	12	0	0	0	40	0
351	千足鴻ノ巣線	ニシキギ	投影面積	18.5	18.5	1	0	0	0	2	0	18	0	0	0	37	0
351	千足鴻ノ巣線	ヒラドツツジ	投影面積	61.8	133.4	1	0	0	0	2	0	61	0	0	0	266	0
351	千足鴻ノ巣線	ボックスウッド	投影面積	40.3	40.3	1	0	0	0	2	0	40	0	0	0	80	0
352	藤藪駕鴨1号線	ヒラドツツジ	投影面積	11.3	11.3	1	0	0	0	2	0	11	0	0	0	22	0
353	錦1号線ポケット	オオムラサキツツ	投影面積	5.24	5.24	0	0	0	0	2	0	0	0	0	0	10	0
355	美山2号線ポケット	オオムラサキツツ	投影面積	14.2	14.2	0	0	0	0	2	0	0	0	0	0	28	0
355	美山2号線ポケット	ドウダンツツジ	投影面積	3	3	0	0	0	0	2	0	0	0	0	0	6	0
356	美山幼稚園線	ヒラドツツジ	投影面積	25	25	1	0	0	0	2	0	25	0	0	0	50	0
357	聖心美山線	ヒラドツツジ	投影面積	250	250	1	0	0	0	2	0	250	0	0	0	500	0
358	田中東住宅2号線	ヒラドツツジ	投影面積	115	115	1	0	0	0	2	0	115	0	0	0	230	0
359	豊田南バイパス側	ヒラドツツジ	投影面積	415.1	415.1	1	0	0	0	2	0	415	0	0	0	830	0
359	豊田南バイパス側	ボックスウッド	投影面積	75	75	0	0	0	0	2	0	0	0	0	0	150	0
360	美山自歩道線	オオムラサキツツ	投影面積	27	27	0	0	0	0	2	0	0	0	0	0	54	0
360	美山自歩道線	ボックスウッド	投影面積	53.2	53.2	0	0	0	0	2	0	0	0	0	0	106	0
361	美山側道入口1号	シャリンバイ	投影面積	13	13	0	0	0	0	2	0	0	0	0	0	26	0
362	美山幼稚園線	ヒラドツツジ	投影面積	8	8	0	0	0	0	0	0	0	0	0	0	0	0
363	豊栄河合線	ボックスウッド	投影面積	534.7	534.7	0	0	0	0	2	0	0	0	0	0	1,069	0
364	茶屋道寺池線	サツキツツジ	投影面積	23.6	23.6	0	0	0	0	2	0	0	0	0	0	47	0
365	蔵前前山線	ヒラドツツジ	投影面積	386	386	0	0	0	0	2	0	0	0	0	0	772	0
				15,632.3	16,236.9	103.0	0.0	0.0	0.0	198.0	0.0	16,282.0	0.0	0.0	0.0	31,171.0	0.0

街路地被

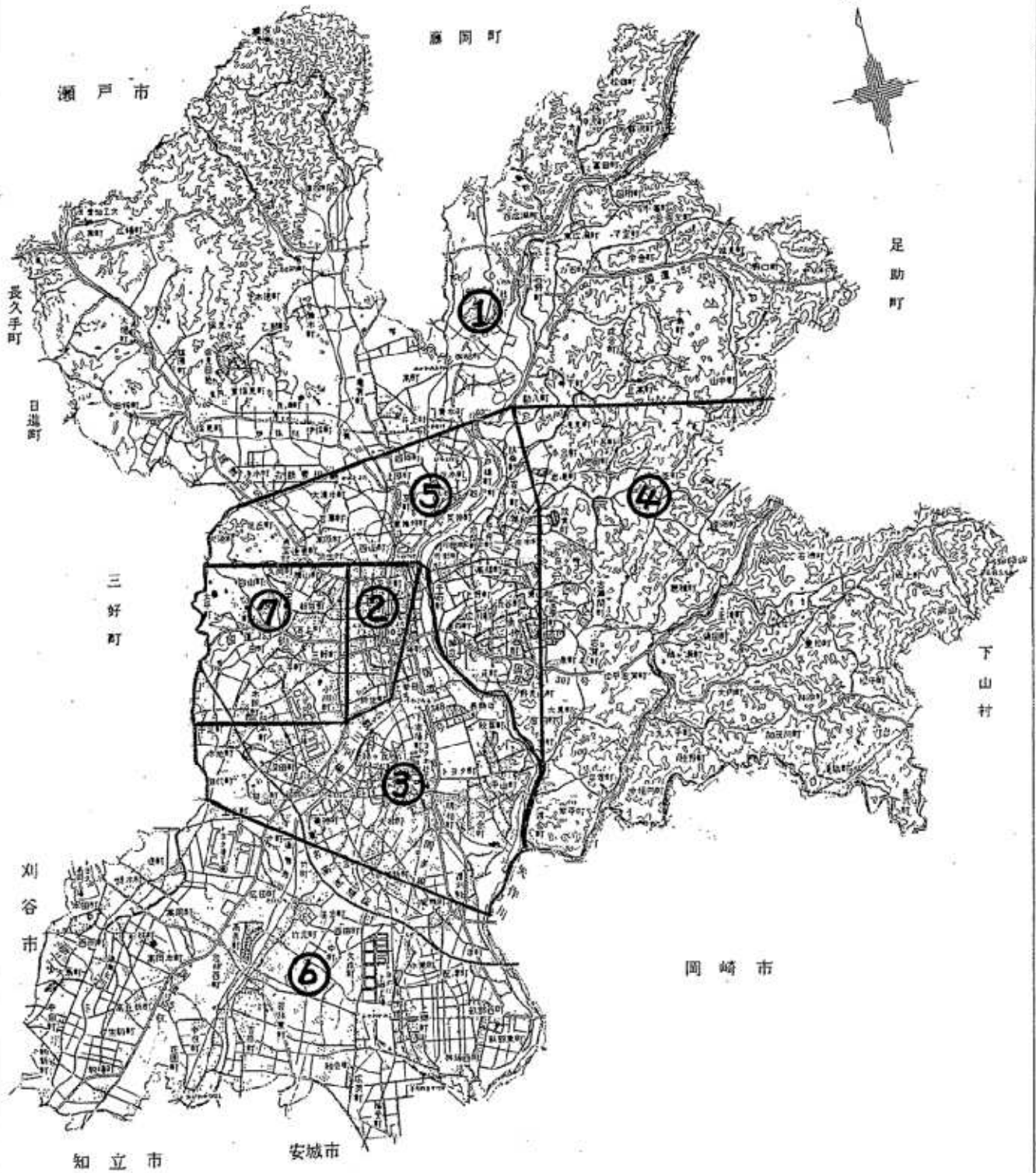
路線番号	整理番号	認定路線名	樹種	刈込み面積	植地面積	刈込回数	施肥回数	薬剤回数	清掃回数	除草回数	灌水回数	刈込み	施肥	薬剤散布	緑地内清掃	除草	灌水	検索コード
302	001	吹上天神線	ポテンチラ	36.0	36.0	0	0	0	0	2	0	0	0	0	0	72	0	302001
303	001	長興寺今線	ヘデラ	43.7	43.7	0	0	0	0	2	0	0	0	0	0	87	0	303001
305	001	天神高橋線	ヘデラ	19.8	19.8	0	0	0	0	2	0	0	0	0	0	39	0	305001
306	001	北部第63号線	リュウノヒゲ	0.7	0.7	0	0	0	0	2	0	0	0	0	0	1	0	306001
314	001	平山秋葉線	リュウノヒゲ	2.7	6.0	0	0	0	0	2	0	0	0	0	0	12	0	314001
314	002	平山秋葉線	ラチ	0.0	22.7	0	0	0	0	2	0	0	0	0	0	45	0	314002
315	001	平山秋葉線	リュウノヒゲ	0.0	4.2	0	0	0	0	2	0	0	0	0	0	8	0	315001
324	001	南部26号線	ラチ	0.0	53.6	0	0	0	0	0	0	0	0	0	0	0	0	324001
328	001	山之手第37号線	ラチ	0.0	16.0	0	0	0	0	2	0	0	0	0	0	32	0	328001
329	001	豊田今村線	リュウノヒゲ	32.8	32.8	0	0	0	0	2	0	0	0	0	0	65	0	329001
332	1	高橋細谷2号線	コグマザサ	7.5	7.5	0	0	0	0	2	0	0	0	0	0	15	0	332001
338	001	千足深田山線	オカメザサ	189.5	189.5	0	0	0	0	2	0	0	0	0	0	379	0	338001
339	001	東名側道南線	オカメザサ	105.0	105.0	0	0	0	0	2	0	0	0	0	0	210	0	339001
340	001	乙尾深田山線	ラチ	0.0	55.0	0	0	0	0	2	0	0	0	0	0	110	0	340001
346	001	南部2号線	ラチ	0.0	197.6	0	0	0	0	2	0	0	0	0	0	395	0	346001
353	1	錦1号線ポケット	リュウノヒゲ	26.8	26.8	0	0	0	0	2	0	0	0	0	0	53	0	353001
360	1	美山自歩道線	コグマザサ	40	40	0	0	0	0	2	0	0	0	0	0	80	0	360001
				504.5	856.9	0.0	0.0	0.0	0.0	32.0	0.0	0.0	0.0	0.0	0.0	1,603.0	0.0	

街路芝

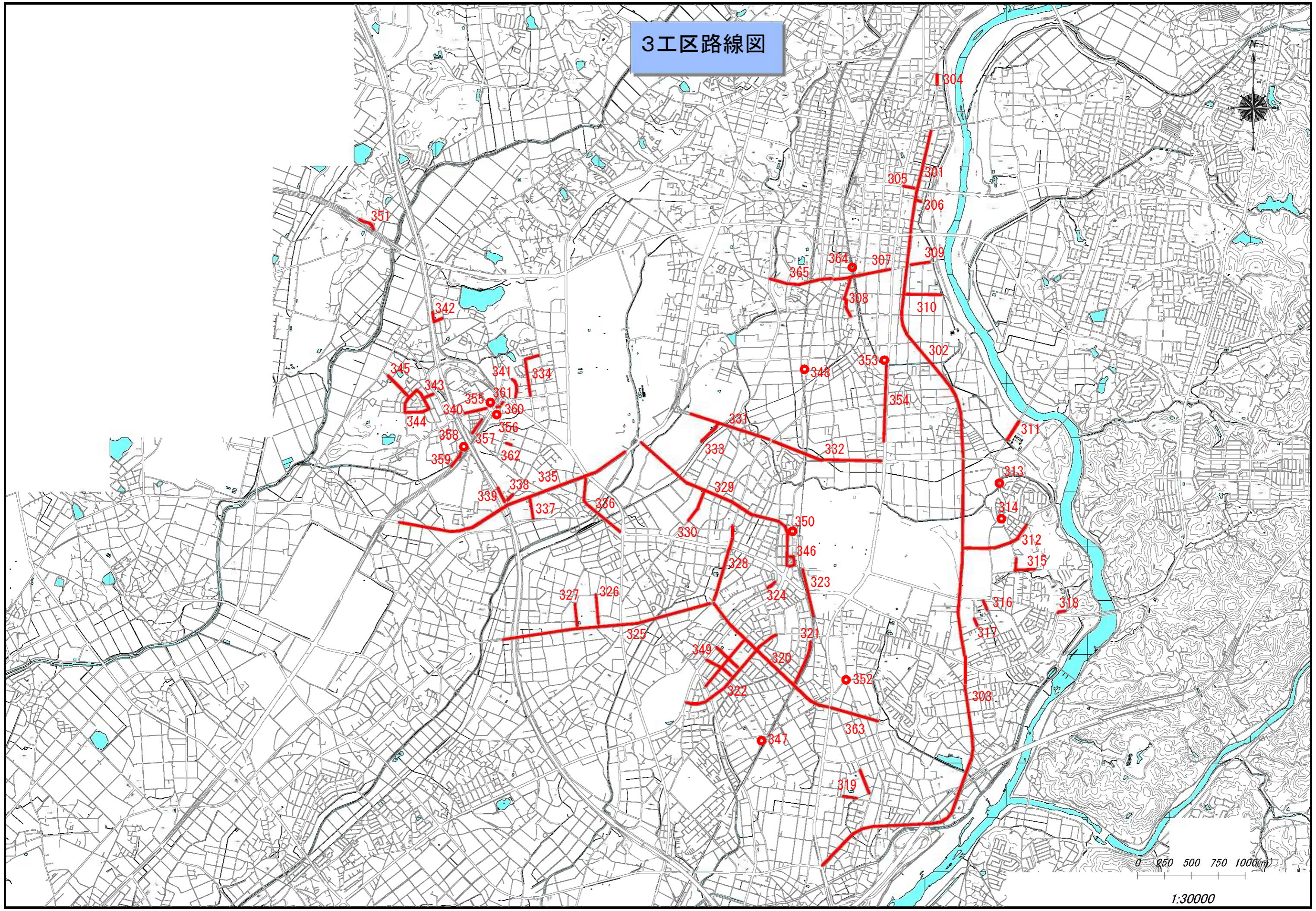
路線番号	整理番号	認定路線名	植栽年度	樹種コード	樹種地被	植地面積	刈込回数	施肥回数	薬剤回数	清掃回数	除草回数	灌水回数	刈込み	施肥	薬剤散布	緑地内清掃	除草	灌水
303	001	長興寺今線		800	シバ	53.2	2	0	0	0	0	0	106	0	0	0	0	0
312	001	竜宮平山線		800	シバ	51.3	2	0	0	0	0	0	102	0	0	0	0	0
320	001	大林豊栄線		800	シバ	611.0	2	0	0	0	0	0	1,222	0	0	0	0	0
323	001	トヨタ山之手線		800	シバ	172.3	2	0	0	0	0	0	344	0	0	0	0	0
325	001	小坂若林2号線		800	シバ	33.2	2	0	0	0	0	0	66	0	0	0	0	0
329	001	豊田今村線		800	シバ	57.4	2	0	0	0	0	0	114	0	0	0	0	0
331	001	鴻ノ巣線		800	シバ	179.8	2	0	0	0	0	0	359	0	0	0	0	0
346	001	南部2号線		800	シバ	346.0	2	0	0	0	0	0	692	0	0	0	0	0
348	001	樹木小丸線		800	シバ	201.0	2	0	0	0	0	0	402	0	0	0	0	0
350	001	南部16号線		800	シバ	68.6	2	0	0	0	0	0	137	0	0	0	0	0
355	001	美山2号線ポケットパー		800	シバ	138.4	2	0	0	0	0	0	276	0	0	0	0	0
362	001	美山幼稚園線		800	シバ	60.0	2	0	0	0	0	0	120	0	0	0	0	0
365	001	蔵前前山線		800	シバ	735.9	2	0	0	0	0	0	1,471	0	0	0	0	0
						2,708.1	26.0	0.0	0.0	0.0	0.0	0.0	5,411.0	0.0	0.0	0.0	0.0	0.0

# 豊田市

## 街路樹維持管理位置図



# 3工区路線図



0 250 500 750 1000(m)

1:30000