

設計書

C. D. E. F

決定者	検討者							起案責任者	照査
-----	-----	--	--	--	--	--	--	-------	----

工事名 街路樹維持管理委託－1

路線等名 市道亀首御船線ほか

工事場所 豊田市亀首町ほか地内

設計金額 当初
円

内 訳

当 初

設 計	設計金額	円
	工事価格	円
	消費税及び地方消費税相当額	円

< 概要 >

路線数	47路線
高木	2,429本
中木 円筒形	441本
中低木 (寄植)	23,675㎡

本工事費内訳書

名 称	規 格	単 位	数 量	単 価	金 額	備 考
道路維持						
植栽維持工						
樹木管理工						
道路植栽工（高木剪定）	夏季剪定 幹周60cm未満	本	464			第1号単価表
道路植栽工（高木剪定）	夏季剪定 幹周60～120cm未満	本	558			第2号単価表
道路植栽工（高木剪定）	夏季剪定 幹周120cm以上	本	63			第3号単価表
道路植栽工（高木剪定）	冬季剪定 幹周60cm未満	本	156			第4号単価表
道路植栽工（高木剪定）	冬季剪定 幹周60～120cm未満	本	430			第5号単価表
道路植栽工（中低木剪定）	円筒形樹高100cm以上200cm未満	本	265			第6号単価表
道路植栽工（中低木剪定）	円筒形樹高200cm以上	本	289			第7号単価表

本工事費内訳書

名 称	規 格	単 位	数 量	単 価	金 額	備 考
道路植栽工（寄植剪定）	寄植中木	m ²	4,991			第8号単価表
道路植栽工（寄植剪定）	寄植低木（株物）	m ²	22,327			第9号単価表
道路植栽工（芝刈）		m ²	679			第10号単価表
道路植栽工（地被剪定）		m ²	981			第11号単価表
除草工						
道路除草工						
道路植栽工（除草）	伐根除草植込み	m ²	59,622			第12号単価表
除草（肩掛式）・集草・積込運搬	良好 運搬距離8km	m ²	10,683			第13号単価表
道路植栽工（除草）	伐根除草芝生	m ²	453			第14号単価表
施肥工						

本工事費内訳書

名 称	規 格	単 位	数 量	単 価	金 額	備 考
施肥工						
道路植栽工（寄植施肥）		m ²	1,820			第15号単価表
雑工						
植樹管理（軽微作業）		m ²	25,000			第16号単価表
街路樹巡回		回	12			第17号単価表
植栽撤去工	倒木・枯木等 幹周30～59cm	本	10			第18号単価表
植栽撤去工	倒木・枯木等 幹周60～89cm	本	10			第19号単価表
植栽撤去工	倒木・枯木等 幹周90～119cm	本	10			第20号単価表
道路植栽工（支柱撤去）		本	5			第21号単価表
道路植栽工（灌水）	トラック使用	m ²	2,000			第22号単価表

本工事費内訳書

名 称	規 格	単 位	数 量	単 価	金 額	備 考
道路植栽工（高木剪定）	夏季剪定 幹周60cm未満	本	10			第1号単価表
道路植栽工（高木剪定）	夏季剪定 幹周60～120cm未満	本	10			第2号単価表
道路植栽工（高木剪定）	夏季剪定 幹周120cm以上	本	5			第3号単価表
道路植栽工（高木剪定）	冬季剪定 幹周60cm未満	本	10			第4号単価表
道路植栽工（高木剪定）	冬季剪定 幹周60～120cm未満	本	10			第5号単価表
道路植栽工（高木剪定）	冬季剪定 幹周120cm以上	本	5			第23号単価表
高木剪定	建築限界確保	本	100			第24号単価表
高木剪定	支障枝撤去	本	200			第25号単価表
寄植低木（株物）剪定	強剪定 手刈り	m ²	250			第26号単価表
道路植栽工（除草）	伐根除草植込み	m ²	250			第27号単価表

本工事費内訳書

名 称	規 格	単 位	数 量	単 価	金 額	備 考
除草（肩掛式） 集草・積込運搬	石飛散防止対策 運搬距離8km	m ²	7,000			第28号単価表
高所作業車賃料	垂直型 10～12m,トラック架装型リフト	日	20			
処理・処分費	草・再生品目 腐葉土	t	60			
処理・処分費（木くず）	伐採樹木（枝葉・根・株）、再生品目 チップ	t	70			
発生材運搬		回	6			第29号単価表
チップ敷均工		m ³	10			第30号単価表
直接工事費						
共通仮設費		式	1			
対象額		式	1			
率計算分		式	1			

本工事費内訳書

名 称	規 格	単 位	数 量	単 価	金 額	備 考
安全費		式	1			第1号明細書
純工事費						
現場管理費		式	1			
対象額		式	1			
率計算分		式	1			
工事原価						
一般管理費等		式	1			
一般管理費		式	1			
対象額		式	1			
率計算分		式	1			

本工事費内訳書

名 称	規 格	単 位	数 量	単 価	金 額	備 考
工事価格						
消費税相当額		式	1			
本工事費						

安全費

明細書
(第1号)

1 式 当り

名 称	規 格	単 位	数 量	単 価	金 額	備 考
交通誘導員B		人	90			
合 計		式	1			

道路植栽工（高木剪定）
 夏季剪定 幹周60cm未満

単価表
 （ 第1号 ）

1 本 当り

名 称	規 格	単 位	数 量	単 価	金 額	備 考
植樹管理（高木せん定）	夏期幹周60cm未満 手間のみ	本	1			
合 計		本	1			

道路植栽工（高木剪定）
 夏季剪定 幹周60～120cm未満

単価表
 （ 第2号 ）

1 本 当り

名 称	規 格	単 位	数 量	単 価	金 額	備 考
植樹管理（高木せん定）	夏期幹周60～120cm未満 手間のみ	本	1			
合 計		本	1			

道路植栽工（高木剪定）
 夏季剪定 幹周120cm以上

単 価 表
 （ 第3号 ）

10 本 当り

名 称	規 格	単 位	数 量	単 価	金 額	備 考
造園工		人				
普通作業員		人				
2 tトラック運転		台	0.14			第31号単価表
合 計		本	10			
単位当り		本	1			

道路植栽工（高木剪定）
 冬季剪定 幹周60cm未満

単価表
 （ 第4号 ）

1 本 当り

名 称	規 格	単 位	数 量	単 価	金 額	備 考
植樹管理（高木せん定）	冬期幹周60cm未満 手間のみ	本	1			
合 計		本	1			

道路植栽工（高木剪定）
 冬季剪定 幹周60～120cm未満

単価表
 （ 第5号 ）

1 本 当り

名 称	規 格	単 位	数 量	単 価	金 額	備 考
植樹管理（高木せん定）	冬期幹周60～120cm未満 手間のみ	本	1			
合 計		本	1			

道路植栽工（中低木剪定）
円筒形樹高100cm以上200cm未満

単価表
(第6号)

1 本 当り

名 称	規 格	単 位	数 量	単 価	金 額	備 考
植樹管理（中低木せん定）	円筒形H100～200cm未満 手間のみ	本	1			
合 計		本	1			

道路植栽工（中低木剪定）
円筒形樹高200cm以上

単価表
(第7号)

1 本 当り

名 称	規 格	単 位	数 量	単 価	金 額	備 考
植樹管理（中低木せん定）	円筒形H200～300cm未満 手間のみ	本	1			
合 計		本	1			

道路植栽工（寄植剪定）
寄植中木

単価表
(第8号)

1 m² 当り

名 称	規 格	単 位	数 量	単 価	金 額	備 考
植樹管理（せん定）	寄植せん定 手間のみ 中木	m ²	1			
合 計		m ²	1			

道路植栽工（寄植剪定）
寄植低木（株物）

単 価 表
（ 第9号 ）

1 m² 当り

名 称	規 格	単 位	数 量	単 価	金 額	備 考
植樹管理（せん定）	寄植せん定 手間のみ 低木（株物）	m ²	1			
合 計		m ²	1			

道路植栽工（芝刈）

単 価 表
(第10号)

1 m² 当り

名 称	規 格	単 位	数 量	単 価	金 額	備 考
植樹管理（芝刈）	芝刈 手間のみ	m ²	1			
合 計		m ²	1			

道路植栽工（地被剪定）

単価表
（ 第11号 ）

1 m² 当り

名 称	規 格	単 位	数 量	単 価	金 額	備 考
道路植栽(寄植剪定)	1000m ² 以上 時間的制約:無 標準 中央分離帯(供用区間)	m ²	1			第32号単価表
合 計		m ²	1			

道路植栽工（除草）
 伐根除草植込み

単 価 表
 (第12号)

1 m² 当り

名 称	規 格	単 位	数 量	単 価	金 額	備 考
植樹管理（除草）	抜根除草 手間のみ 植込み地	m ²	1			
合 計		m ²	1			

除草(肩掛式)・集草・積込運搬
 良好 運搬距離8km

単価表
 (第13号)

1000 m² 当り

名 称	規 格	単 位	数 量	単 価	金 額	備 考
世話役		人				
特殊作業員		人				
普通作業員		人				
草刈機 [肩掛式]	カッター径255mm	日				
ダンプトラック運転(道路除草工)		時間				
諸雑費		%				
合 計		m ²	1,000			
単位当り		m ²	1			

道路植栽工（除草）
 伐根除草芝生

単価表
 （ 第14号 ）

1 m² 当り

名 称	規 格	単 位	数 量	単 価	金 額	備 考
植樹管理（除草）	抜根除草 手間のみ 芝生	m ²	1			
合 計		m ²	1			

道路植栽工（寄植施肥）

単 価 表
（ 第15号 ）

1 m² 当り

名 称	規 格	単 位	数 量	単 価	金 額	備 考
植樹管理（施肥）	寄植 手間のみ 中木及び低木（株物）	m ²	1			
合 計		m ²	1			

植樹管理（軽微作業）

単価表
(第16号)

1000 m² 当り

名 称	規 格	単 位	数 量	単 価	金 額	備 考
普通作業員		人				
ダンプトラック運転費	道路除草用 2t積	時間				
諸雑費		%				
合 計		m ²	1,000			
単位当り		m ²	1			

単 価 表
(第17号)

1 回 当り

名 称	規 格	単 位	数 量	単 価	金 額	備 考
ライトバン	乗車定員5名 排気量1500cc	時間				第33号単価表
合 計		回	1			

植栽撤去工
倒木・枯木等 幹周30～59cm

単 価 表
(第18号)

10 本 当り

名 称	規 格	単 位	数 量	単 価	金 額	備 考
造園工		人				
普通作業員		人				
チェーンソー運転	鋸長600 排気量80cc	日				第34号単価表
2 tトラック運転		時間				第35号単価表
合 計		本	10			
単位当り		本	1			

植栽撤去工
倒木・枯木等 幹周60～89cm

単 価 表
(第19号)

10 本 当り

名 称	規 格	単 位	数 量	単 価	金 額	備 考
造園工		人				
普通作業員		人				
チェーンソー運転	鋸長600 排気量80cc	日				第36号単価表
2 tトラック運転		時間				第37号単価表
合 計		本	10			
単位当り		本	1			

植栽撤去工
倒木・枯木等 幹周90～119cm

単価表
(第20号)

10 本 当り

名 称	規 格	単 位	数 量	単 価	金 額	備 考
造園工		人				
普通作業員		人				
チェーンソー運転	鋸長600 排気量80cc	日				第38号単価表
2 tトラック運転		時間				第39号単価表
合 計		本	10			
単位当り		本	1			

道路植栽工（支柱撤去）

単 価 表
（ 第21号 ）

1 本 当 り

名 称	規 格	単 位	数 量	単 価	金 額	備 考
道路植栽工（支柱撤去）	高木 各種 手間のみ 高木 各種	本	1			
合 計		本	1			

道路植栽工（灌水）
トラック使用

単 価 表
(第22号)

1 m² 当り

名 称	規 格	単 位	数 量	単 価	金 額	備 考
植樹管理（灌水）	トラック使用 手間のみ	m ²	1			
合 計		m ²	1			

道路植栽工（高木剪定）
 冬季剪定 幹周120cm以上

単 価 表
 (第23号)

10 本 当り

名 称	規 格	単 位	数 量	単 価	金 額	備 考
造園工		人				
普通作業員		人				
2 tトラック運転		台	0.35			第31号単価表
合 計		本	10			
単位当り		本	1			

高木剪定
建築限界確保

単価表
(第24号)

100 本 当り

名 称	規 格	単 位	数 量	単 価	金 額	備 考
世話役		人				
造園工		人				
普通作業員		人				
トラック運転	2 t 積	時間				第40号単価表
諸雑費		%				
合 計		本	100			
単位当り		本	1			

高木剪定
支障枝撤去

単価表
(第25号)

100 本 当り

名 称	規 格	単 位	数 量	単 価	金 額	備 考
世話役		人				
造園工		人				
普通作業員		人				
トラック運転	2 t 積	時間				第41号単価表
諸雑費		%				
合 計		本	100			
単位当り		本	1			

寄植低木 (株物) 剪定
強剪定 手刈り

単 価 表
(第26号)

100 m² 当り

名 称	規 格	単 位	数 量	単 価	金 額	備 考
造園工		人				
普通作業員		人				
2 tトラック運転		台	0.27			第42号単価表
合 計		m ²	100			
単位当り		m ²	1			

道路植栽工（除草）
 伐根除草植込み

単価表
 （ 第27号 ）

1 m² 当り

名 称	規 格	単 位	数 量	単 価	金 額	備 考
植樹管理（除草）	抜根除草 手間のみ 植込み地	m ²	1			
合 計		m ²	1			

除草（肩掛式） 集草・積込運搬
 石飛散防止対策 運搬距離8km

単価表
 (第28号)

1 m² 当り

名 称	規 格	単 位	数 量	単 価	金 額	備 考
除草(肩掛式)・集草・積込運搬	良好	m ²	1			第43号単価表
合 計		m ²	1			

単 価 表
(第29号)

1 回 当り

名 称	規 格	単 位	数 量	単 価	金 額	備 考
ダンプトラック [普通・ディーゼル]	2 t 積	時間				
運転手 (一般)		人				
合 計		回	1			

チップ敷均工

単 価 表
(第30号)

1 m3 当り

名 称	規 格	単 位	数 量	単 価	金 額	備 考
一次破碎物	マルチング用 t=5cm	m3	1			
世話役		人				
造園工		人				
普通作業員		人				
合 計		m3	1			

2 tトラック運転

単価表
(第31号)

1 台 当り

名 称	規 格	単 位	数 量	単 価	金 額	備 考
運転手 (一般)		人				
軽油	小型ローリー渡し (パトロール給油)	ℓ	28.2			
損耗費及び補修費(タイヤ)	2t 良好	時間				
トラック [普通]	2 t 積	時間				
合 計		台	1			

道路植栽(寄植剪定)
 1000m2以上 時間的制約:無 標準
 中央分離帯(供用区間)

単価表
 (第32号)

1 m² 当り

名 称	規 格	単 位	数 量	単 価	金 額	備 考
植樹管理(せん定)	寄植せん定 手間のみ 低木(株物)	m ²	1			
諸雑費		式	1			
合 計		m ²	1			

ライトバン
乗車定員5名 排気量1500cc

単価表
(第33号)

1 時間 当り

名 称	規 格	単 位	数 量	単 価	金 額	備 考
運転手 (一般)		人				
ガソリン	レギュラー スタンド渡し	ℓ	2.6			
ライトバン	排気量1500cc 定員5名	時間				
合 計		時間	1			

チェーンソー運転
 鋸長600 排気量80cc

単価表
 (第34号)

1 日 当り

名 称	規 格	単 位	数 量	単 価	金 額	備 考
造園工		人				
機械損料	チェーンソー	日				
ガソリン	レギュラー スタンド渡し	リットル	7.9			
諸雑費		%				
合 計		日	1			

単 価 表

(第35号)

1 時間 当り

名 称	規 格	単 位	数 量	単 価	金 額	備 考
運転手 (一般)		人				
軽油	小型ローリー渡し (パトロール給油)	ℓ	28.2			
トラック [普通]	2 t 積	時間				
合 計		時間	1			

チェーンソー運転
 鋸長600 排気量80cc

単価表
 (第36号)

1 日 当り

名 称	規 格	単 位	数 量	単 価	金 額	備 考
造園工		人				
機械損料	チェーンソー	日				
ガソリン	レギュラー スタンド渡し	リットル	7.9			
諸雑費		%				
合 計		日	1			

単 価 表
(第37号)

1 時間 当り

名 称	規 格	単 位	数 量	単 価	金 額	備 考
運転手 (一般)		人				
軽油	小型ローリー渡し (パトロール給油)	ℓ	28.2			
トラック [普通]	2 t 積	時間				
合 計		時間	1			

チェーンソー運転
 鋸長600 排気量80cc

単価表
 (第38号)

1 日 当り

名 称	規 格	単 位	数 量	単 価	金 額	備 考
造園工		人				
機械損料	チェーンソー	日				
ガソリン	レギュラー スタンド渡し	リットル	7.9			
諸雑費		%				
合 計		日	1			

単 価 表

(第39号)

1 時間 当り

名 称	規 格	単 位	数 量	単 価	金 額	備 考
運転手 (一般)		人				
軽油	小型ローリー渡し (パトロール給油)	ℓ	28.2			
トラック [普通]	2 t 積	時間				
合 計		時間	1			

トラック運転
2 t積

単価表
(第40号)

1 時間 当り

名 称	規 格	単 位	数 量	単 価	金 額	備 考
運転手 (一般)		人				
軽油	小型ローリー渡し (パトロール給油)	ℓ	4.9			
トラック [普通]	2 t 積	時間				
合 計		時間	1			

トラック運転
2 t積

単価表
(第41号)

1 時間 当り

名 称	規 格	単 位	数 量	単 価	金 額	備 考
運転手 (一般)		人				
軽油	小型ローリー渡し (パトロール給油)	ℓ	4.9			
トラック [普通]	2 t 積	時間				
合 計		時間	1			

2 tトラック運転

単 価 表
(第42号)

1 台 当り

名 称	規 格	単 位	数 量	単 価	金 額	備 考
運転手 (一般)		人				
軽油	小型ローリー渡し (パトロール給油)	ℓ	28.2			
トラック [普通]	2 t 積	時間				
合 計		台	1			

除草(肩掛式)・集草・積込運搬
良好

単価表
(第43号)

1000 m² 当り

名 称	規 格	単 位	数 量	単 価	金 額	備 考
世話役		人				
特殊作業員		人				
普通作業員		人				
草刈機 [肩掛式]	カッター径255mm	日				
ダンプトラック運転(道路除草工)		時間				
諸雑費		%				
合 計		m ²	1,000			
単位当り		m ²	1			

積 算 情 報 表

項 目	内 容	項 目	内 容
積算区分	国交省	昼夜間補正区分	補正なし
変更回数	当初	昼夜間補正率	0%
積算基準パターン	24:平成23年度基準		
当初・変更区分	0		
施行主体名	豊田市		
設計書名(1行目)	街路樹維持管理委託-1		
設計書名(2行目)			
工事箇所	豊田市亀首町ほか地内		
路線・河川名	市道亀首御船線ほか		
工事番号			
設計年度	平成23年度		
設計年月日	平成23年12月06日		
単価適用日付	平成23年12月01日 (56)		
単価適用地区	23 豊田加茂1		
適用率(工種区分)	11 道路維持工事		
前払支払率	0%		
共通仮設費補正	2% : 市街地		
イメージアップ補正率	0% : 補正なし		
現場管理地域補正	1.5% : 市街地		
契約保証費率	0% : 補正なし		
夜間補正区分	0 = 補正なし		
夜間補正率	0%		

街路樹維持管理委託仕様書

(総則)

第1条 本委託は、年間を通して市民にうるおいと安らぎを与え、良好な都市環境を維持するために行うもので、本委託にあげる各作業については、作業時期・場所等を十分に考慮して、作業の効率を図る上で適正な管理体制をとらなければならない。

(適用範囲)

第2条 この仕様書は、街路樹維持管理委託に適用するものとし、契約条項、本仕様書及び設計図書に基づき作業を行い、特に定めのない事項については、愛知県建設部工事標準仕様書によるものとする。

(法の遵守)

第3条 豊田市（以下「甲」という。）及び受託者（以下「乙」という。）は、本委託業務を行うに当たって、廃棄物の処理及び清掃に関する法律（以下「廃棄物処理法」という。）、その他関係諸法令及び保安関係規定を遵守し、常に善良なる管理者の注意をもって委託業務を行うものとする。

(業務内容)

第4条 業務については、高中低木地被植物の剪定・除草等及び支柱設置・撤去、灌水、草刈、軽微作業等とする。また、必要に応じて高中低木地被植物の防除を行う。

(1) 植樹管理（軽微作業）

軽微作業とは、下記事項等の簡易な作業で主として人力によるものとする。

- ①樹木のヤゴ芽・胴吹き等の除去
- ②樹木支柱の結束直し
- ③落ち葉等による歩道清掃
- ④歩車道境界やインターロッキングブロック等の目地から伸びた草の抜取り及び草刈
- ⑤少量の薬剤散布・薬剤除草
- ⑥折れ枝の撤去
- ⑦その他、監督員が軽微作業と認めた作業

(2) 街路樹巡回

街路樹に関わることで、樹木、支柱及び植栽帯等の点検で月に1回（定期）巡回すること。また、強風後や台風後（緊急）に点検巡回すること。なお、巡回中に道路及び道路付属物に破損等を発見したものについても報告すること。

(3) 倒木・枯木等撤去

倒木・枯死木及びそれらの恐れのある植栽の撤去

(4) 灌水作業

灌水作業の標準編成は、運転手、補助員とする。

(5) 建築限界確保のための高木剪定

歩車道境界及び中央分離帯に植栽されている高木について、道路の建築限界（車道側：4.5m、歩道側：2.5m）を侵害している枝葉と成長を見込み剪定後1シーズンを経過する間、建築限界を侵害しない分だけの枝葉を余分に剪定する。なお、樹形を整える為の剪定は含まないものとする。

(6) 支障枝除去のための高木剪定

歩車道境界及び中央分離帯に植栽されている高木を対象とし、道路植栽の枝葉が標識、信号等の視認に支障となるもの。民地等に侵入した枝葉がある場合等で、その支障となっている枝葉のみを切除するとともに、成長を見込み、切除後1シーズンを経過する間に問題となった支障を再度引き起こさない分だけの枝葉を余分に切除を行う。なお、樹形を整える為の剪定は含まないものとする。

(7) 病虫害駆除

①使用薬剤は、病虫害に有効な物を選定し、監督員と協議し、承認を得てから使用すること。

②散布の作業前には、付近住民に作業日時及び作業内容を通知すること。

(8) 薬剤除草

①使用薬剤は、草に有効な物を選定し、監督員と協議し、承認を得てから使用すること。

(9) 台帳管理

街路樹の数量及び作業回数はExcelで管理し、数量の変更又は監督員の指示により報告する際には記録媒体にて提出する。その様式(システム)については、契約後監督員から記録媒体にて配布する。

(10) 台帳更新

街路樹の数量及び植地面積等を再度実測し、台帳の更新を行う。様式(システム)については契約後監督員より記録媒体及び台帳にて配布する。

(提出書類)

第5条 提出書類は契約条項等に定められたもののほか下記のとおりとする。

- (1) 施工計画書
- (2) 材料承認願
- (3) 月間作業管理表(予定)
- (4) 月間作業管理表(実績)
- (5) 雑工報告書及び雑工業務写真
- (6) 軽微作業報告書及び軽微作業業務写真
- (7) 巡回報告書
- (8) 実施工程表
- (9) 出来形管理
- (10) 業務記録

- (1 1) 安全訓練・大会記録
- (1 2) 警備日報
- (1 3) 業務写真
- (1 4) その他の甲が必要とする写真

(委託業務の施行等)

第6条 乙は、前項に定められた提出書類のうち(1)から(8)を甲へ提出し、承認を受け、計画に業務を遂行しなければならない。また、乙は4月から7月分、8月から11月分、12月から3月分のそれぞれの委託業務が完了した場合は、前条に定められた提出書類のうち(5)から(14)を速やかに甲に提出しなければならない。

- 2 甲は、前項の提出書類を受理したときは、速やかに当該業務の完了確認を行うものとする。
- 3 乙は、前項の完了確認により、甲が不当と認めたときは、甲の指示に従わなければならない。

(業務写真)

第7条 乙は、委託業務に関する記録、業務の状況を撮影した写真(以下「業務写真」という。)等を常時整備しておかなければならない。

- 2 業務写真はカラーのサービスサイズ(デジカメプリント可)又は、豊田市電子納品ガイドライン及び豊田市デジタル写真管理情報基準に基づき、電子媒体により提出するものとする。
路線毎の管理業務について、同一箇所での作業前、作業中及び作業後の状況がわかるように撮影するものとする。
- 3 業務写真には業務名、路線名及び業務内容を明記した黒板を置き撮影しなければならない。

(検査)

第8条 甲は、乙から第6条第1項の委託業務完了書類を受理したときは、契約約款条項第17条の規定を準用し検査を行うが、検査に際しては甲が特に必要と認めた場合を除き、原則として乙の立会いは要しないものとする。

(安全の確保)

第9条 乙は、委託業務に当たっては関係法規を遵守しなければならない。

- 2 乙は、看板等により作業中の表示を明示し、一般通行車両及び歩行者等に対し、業務作業中であることが十分に認識できるようにし、作業中の事故防止と円滑な交通の確保に努めなければならない。
- 3 乙は、人家連担区間及び通行者の多い区間では、第三者に迷惑を及ぼさないように十分に注意しなければならない。
- 4 乙は、業務の作業中に苦情の申出があった場合又は事故が発生した場合は、直ちに甲に報告しなければならない。

(発生する廃棄物の種類)

第10条 委託作業の中で発生する廃棄物とは、空き缶等の金属くず、ポリ袋やペットボトル類等の廃プラスチック類及びガラスくず・陶磁器くずの混合物の産業廃棄物（以下「混合物」という。）と木くず、紙くず、落葉等の可燃物、剪定枝・幹及び草の一般廃棄物をいう。

2 甲は、廃棄物の適正な処理のため必要な情報として、以下のその廃棄物についての情報をあらかじめ乙に提供するものとする。

- ・廃棄物の排出場所及び発生工程
- ・廃棄物の性状及び荷姿
- ・腐敗、揮発等性状の変化に関する事項
- ・混合等により生ずる支障
- ・その他取扱いの注意事項

3 甲は、前項の内容以外に適正処理に必要であると認められる情報を乙に提供することができる。

（発生する廃棄物の数量）

第11条 甲が、乙に委託する廃棄物の数量等は次のとおりとする。

種類	数量（見込み）	性状	荷姿	取扱い注意事項
混合物	10 t／年	固形状	袋又はバラ	突起物により怪我
木くず	1 t／年	固形状	袋	
紙くず	1 t／年	固形状	袋	
落葉等の可燃物	80 t／年	固形状	袋	
剪定枝・幹	70 t／年	固形状	バラ	突起物により怪我
草	60 t／年	固形状	バラ	

（廃棄物等の運搬先等）

第12条 廃棄物等の運搬先は次のとおりとする。また、運搬先の変更が必要な場合は、乙は事前に変更内容を記した書面を甲に提出し、甲乙協議の上、決定することとする。

- ・木くず、紙くず、落葉等の可燃物

処理施設の場所 渡刈クリーンセンター

（処理先の都合により藤岡プラントへの運搬の指示あり）

- ・剪定枝・幹

処理施設の場所 豊田市緑のリサイクルセンター、(株)鈴鍵及びコメジ・ソシオ(株)

- ・草

処理施設の場所 豊田市緑のリサイクルセンター、(株)鈴鍵

- ・その他産業廃棄物

処理施設の場所 産業廃棄物処分業者

なお、産業廃棄物処分業者の名称、所在地等は別途、廃棄物処理法上の契約書によるものとする。また、リサイクルを徹底し、リサイクルが不可能なものについては、適正に処分することとする。

2 廃棄物の収集運搬回数等については、適宜、甲乙協議の上、決定することとする。

- 3 廃棄物の収集運搬については、甲の排出する廃棄物のみを収集運搬することとし、本契約以外の廃棄物と混載しないこととする。
- 4 乙は、廃棄物を運搬するに当たり、それぞれの廃棄物の重量を計量することとし、計量にかかる費用は乙の負担とする。
- 5 乙は、収集物の運搬が完了したときは、運搬量が証明できる資料を甲に提出するものとする。
- 6 乙は収集運搬に際し、収集物の飛散、落下等のないよう措置すること。
- 7 乙は、処分施設・計量所を利用する際は、処分施設の利用規則等（搬入時間等）及び処分施設・計量所の職員の指示に従うこと。
- 8 乙は、本市の環境マネジメントシステム（ISO14001）に基づく環境率先行動を理解し協力することとする。
- 9 乙は、管理上必要なことについては、契約金額の範囲内で実施するものとし、収集運搬に際しては、収集物の飛散、落下等がないよう措置することとする。
- 10 乙は、事業の実施に当たり、職員の指示に従うとともに、業務等に支障をきたさないようにしなければならない。
- 11 乙は、業務の実施に当たり、従業員の指導教育の徹底を図るとともに、服装・言動等についても留意しなければならない。

（許可証の提出）

第13条 乙は、本業務が乙の事業範囲であることを証するものとして、許可証の写しを甲に提出しなければならない。ただし、契約期間内に当該許可証が変更された場合にあつては、乙は直ちに変更後の許可証の写しを甲に提出しなければならない。

（産業廃棄物の処理結果報告）

第14条 乙は、廃棄物処理法第12条の5第2項又は第3項の規定により、電子情報処理組織を使用して情報処理センターに混合物の処理結果を報告しなければならない。

（災害の補償）

第15条 業務の実施に当たり、受託者の従業員等に災害その他事故が発生しても、甲はその責めを負わないものとする。

- 2 指定場所、その他一般の構築物等を破損した場合は、乙の責任においてその原状復帰をしなければならない。

（機密保持）

第16条 甲及び乙は、本契約に関連して、業務上知り得た相手方の機密を第三者に漏洩してはならない。なお、公表する必要がある場合は、相手方の文書による許諾を必要とするものとする。

（確認等）

第17条 豊田市条例「豊田市産業廃棄物の適正な処理の促進等に関する条例」の規定に基づき甲が排出事業者として確認等をする場合においては、乙は協力しなければならない。

(契約の解除)

第18条 甲は、乙が次の各号の基準に適合しなくなったときは、この契約の全部又は一部を解除するものとする。

- (1) 乙が受託業務を遂行するに足りる施設、人員及び財政的基礎を有し、かつ、受託しようとする業務の実施に関し相当の経験を有する者であること
- (2) 乙が廃棄物の処理及び清掃に関する法律（昭和45年法律第137号）第7条第5項第4号イからヌまでのいずれにも該当しない者であること
- (3) 乙が自ら受託業務を実施する者であること

2 前項の規定により本契約を解除する場合であっても、本契約に基づき乙が甲から引渡しを受けた廃棄物の収集運搬業務を乙が完了していない場合は、甲及び乙は、甲乙双方の責任において当該廃棄物を処理した後でなければ、本契約を解除することができない。

(その他の事項)

第19条 この仕様書に定めのない事項については、必要に応じて甲と乙が協議して定めるものとする。

(委託料の支払等に関わる特記事項)

1. 委託料の支払整理日は、7月、11月、3月のそれぞれ末日とし、3回払いの均等割りとする。ただし、1回の支払金額に1,000円未満の端数が生じたときは、その端数金額の合計を最終回に合わせて支払うものとする。また、本契約内容の変更に伴い契約金額に増減を生じた場合は、最終回の支払額により精算する。

(委託料の支払等に関わる特記事項)

本契約とは別に廃棄物処理法に基づく収集運搬業務の委託契約を結ぶものとする。また、産業廃棄物処分費用は甲の負担とし、一般廃棄物処分費用は乙の負担とする。

雑工報告書

(業者名)

軽微作業を除く

日 時	路線番号	作業内容

別途写真添付

軽微作業報告書

(業者名)

日 時	路線番号	作業内容

別途写真添付

委託標準仕様書

愛知県建設部工事標準仕様書に準ずる。 省略

建設廃棄物に関する特記

「豊田市残土・建設廃棄物適正処理対策基本方針」を厳守すること。

廃棄物に関する特記

「廃棄物の処理及び清掃に関する法律」を厳守すること。

施工中の環境配慮に関する特記

「公共工事にける環境配慮指針」に準拠した施工を行うこと。

高木集計

路線番号	100	路線名	100 ~ 199番路線
本数	30cm未満	208	本
	30cm~60cm	814	本
	60cm~120cm	1,335	本
	120cm以上	72	本
	合計	2,429	本

植地面積 2,173.6 m²

	夏季剪定 本数	冬季剪定 本数	施肥 本数	薬剤散布 本数
30cm未満	78	41	0	0
30cm~ 60cm	386	115	0	0
60cm~ 120cm	558	430	0	0
120cm以 上	63	0	0	0
合計	1,085	586	0	0

	緑地内清掃 面積	除草 面積	灌水 面積
合計	0	4,739	0

中木集計

路線番号 100 路線名 100 ~ 199番路線

		円筒形	球形	合計
本数	1m未満	0 本	0 本	0 本
	1m~2m	229 本	0 本	229 本
	2m以上	212 本	0 本	212 本
	合計	441 本	0 本	441 本
植地面積		294.1 m ²	0.0 m ²	294.1 m ²

	円筒形剪定 本数	球形剪定 本数	施肥 本数	薬剤散布 本数
1m未満	0	0	0	0
1m~2m	265	0	0	0
2m以上	289	0	0	0
合計	554	0	0	0

	緑地内清掃 面積	除草 面積	灌水 面積
合計	0	658	0

中低木集計

路線番号 100 路線名 100 ~ 199番路線

刈込面積 表面積 (中木) 4,740 m²
 投影面積 (低木) 18,936 m²
 合計 23,676 m²

植地面積 19,844.8 m²

	刈込 面積	施肥 面積	薬剤散布 面積
表面積 (中木)	4,991	0	0
投影面積 (低木)	22,327	0	0
合計	27,318	0	0

	緑地内清掃 面積	除草 面積	灌水 面積
合計	0	49,576	0

地被・裸地集計

路線番号 100 路線名 100 ～ 199番路線

地被 刈込面積 1,238.0 m²

植地面積 1,110.6 m²

	刈込 面積	施肥 面積	薬剤散布 面積
合計	981	0	0

	緑地内清掃 面積	除草 面積	灌水 面積
合計	0	2,543	0

裸地 刈込面積 1,048.0 m²

植地面積 1,048.7 m²

	刈込 面積	施肥 面積	薬剤散布 面積
合計	0	0	0

	緑地内清掃 面積	除草 面積	灌水 面積
合計	0	2,106	0

雑草地 刈込面積 3,562.0 m²

植地面積 3,561.9 m²

	刈込 面積	施肥 面積	薬剤散布 面積
合計	10,683	0	0

	緑地内清掃 面積	除草 面積	灌水 面積
合計	0	0	0

芝集計

路線番号 100 路線名 100 ～ 199番路線

植地面積 226.5 m²

	刈込み 面積		施肥 面積		薬剤散布 面積
合計	679		0		0

	緑地内清掃 面積		除草 面積		灌水 面積
合計	0		453		0

街路高木

路線番号	認定路線名	樹種	幹周り	本数	植地面積	夏季回数	冬季回数	施肥回数	薬剤回数	清掃回数	除草回数	灌水回数	夏季剪定	冬季剪定	施肥	薬剤散布	緑地内清掃	除草
101	篠原工業団地1号線	ケヤキ	80cm~120cm未満	2	1.8	0	0	0	0	0	2	0	0	0	0	0	0	3
101	篠原工業団地1号線	ケヤキ	120cm以上	1	0.8	0	0	0	0	0	2	0	0	0	0	0	0	1
102	保見団地1号線	トウカエデ	30cm未満	1	1.1	0	1	0	0	0	2	0	0	1	0	0	0	2
102	保見団地1号線	トウカエデ	30cm~80cm未満	115	128.8	0	1	0	0	0	2	0	0	115	0	0	0	253
102	保見団地1号線	トウカエデ	80cm~120cm未満	430	474.1	0	1	0	0	0	2	0	0	430	0	0	0	948
103	保見浄水線	アオギリ	30cm未満	1	1	0	0	0	0	0	2	0	0	0	0	0	0	2
103	保見浄水線	アメリカフウ	80cm~120cm未満	1	1.0	1	0	0	0	0	2	0	1	0	0	0	0	2
103	保見浄水線	アラカシ	80cm~120cm未満	9	9.0	0	0	0	0	0	2	0	0	0	0	0	0	18
103	保見浄水線	エノキ	80cm~120cm未満	1	0.7	0	0	0	0	0	2	0	0	0	0	0	0	1
103	保見浄水線	ケヤキ	80cm~120cm未満	23	17.5	0	0	0	0	0	2	0	0	0	0	0	0	35
103	保見浄水線	ケヤキ	120cm以上	1	0.8	0	0	0	0	0	2	0	0	0	0	0	0	1
103	保見浄水線	スズカケノキ	30cm未満	5	4.2	1	0	0	0	0	2	0	5	0	0	0	0	8
103	保見浄水線	スズカケノキ	30cm~80cm未満	44	36.7	1	0	0	0	0	2	0	44	0	0	0	0	73
103	保見浄水線	スズカケノキ	80cm~120cm未満	95	79.1	1	0	0	0	0	2	0	95	0	0	0	0	158
103	保見浄水線	トウカエデ	80cm~120cm未満	1	1	1	0	0	0	0	2	0	1	0	0	0	0	2
107	さなげ台団地1号線	ナンキンハゼ	30cm未満	1	0.7	1	0	0	0	0	2	0	1	0	0	0	0	1
107	さなげ台団地1号線	ナンキンハゼ	30cm~80cm未満	72	46.8	1	0	0	0	0	2	0	72	0	0	0	0	93
107	さなげ台団地1号線	ナンキンハゼ	80cm~120cm未満	140	81.0	1	0	0	0	0	2	0	140	0	0	0	0	182
107	さなげ台団地1号線	ナンキンハゼ	120cm以上	1	0.7	1	0	0	0	0	2	0	1	0	0	0	0	1
108	高町東山線	アメリカフウ	30cm~80cm未満	2	1.4	1	0	0	0	0	3	0	2	0	0	0	0	4
108	高町東山線	アメリカフウ	80cm~120cm未満	67	46.0	1	0	0	0	0	3	0	67	0	0	0	0	138
108	高町東山線	アメリカフウ	120cm以上	2	1.4	1	0	0	0	0	3	0	2	0	0	0	0	4
109	亀首御船線	クスノキ	80cm~120cm未満	6	4.8	0	0	0	0	0	3	0	0	0	0	0	0	14
109	亀首御船線	ケヤキ	30cm未満	41	48.8	0	0	0	0	0	3	0	0	0	0	0	0	145
109	亀首御船線	ケヤキ	30cm~80cm未満	27	32.0	1	0	0	0	0	3	0	27	0	0	0	0	96
109	亀首御船線	ケヤキ	80cm~120cm未満	119	140.9	1	0	0	0	0	3	0	119	0	0	0	0	422
109	亀首御船線	ケヤキ	120cm以上	59	69.9	1	0	0	0	0	3	0	59	0	0	0	0	209
109	亀首御船線	ソメイヨシノ	30cm未満	2	1.8	0	0	0	0	0	3	0	0	0	0	0	0	4
110	東山2号線	アメリカフウ	30cm~80cm未満	17	11.9	1	0	0	0	0	3	0	17	0	0	0	0	35
110	東山2号線	アメリカフウ	80cm~120cm未満	34	23.8	1	0	0	0	0	3	0	34	0	0	0	0	71
110	東山2号線	シラカシ	80cm~120cm未満	1	0.8	1	0	0	0	0	3	0	1	0	0	0	0	1
111	天道山屋敷線	カツラ	80cm~120cm未満	1	2.9	1	0	0	0	0	2	0	1	0	0	0	0	5
111	天道山屋敷線	カツラ	120cm以上	1	2.9	1	0	0	0	0	2	0	1	0	0	0	0	5
112	井上小学線	ハナノキ	30cm~80cm未満	2	1.8	1	0	0	0	0	2	0	2	0	0	0	0	3
112	井上小学線	ハナノキ	80cm~120cm未満	12	9.3	1	0	0	0	0	2	0	12	0	0	0	0	18
113	の場大皿田線	アメリカフウ	80cm~120cm未満	7	7.0	0	0	0	0	0	2	0	0	0	0	0	0	14
113	の場大皿田線	アラカシ	30cm~80cm未満	1	1	0	0	0	0	0	2	0	0	0	0	0	0	2
113	の場大皿田線	アラカシ	80cm~120cm未満	2	2.0	0	0	0	0	0	2	0	0	0	0	0	0	4
113	の場大皿田線	クログネモチ	30cm~80cm未満	8	8.0	0	0	0	0	0	2	0	0	0	0	0	0	16
113	の場大皿田線	ケヤキ	30cm~80cm未満	1	1	0	0	0	0	0	2	0	0	0	0	0	0	2
113	の場大皿田線	ケヤキ	80cm~120cm未満	2	2.0	0	0	0	0	0	2	0	0	0	0	0	0	4
113	の場大皿田線	トウカエデ	30cm未満	10	6.3	0	0	0	0	0	2	0	0	0	0	0	0	12
113	の場大皿田線	トウカエデ	30cm~80cm未満	261	164.8	0	0	0	0	0	2	0	0	0	0	0	0	329
113	の場大皿田線	トウカエデ	80cm~120cm未満	260	183.9	0	0	0	0	0	2	0	0	0	0	0	0	327
114	浄水駅前広場	クスノキ	120cm以上	1	1	0	0	0	0	0	2	0	0	0	0	0	0	2
114	浄水駅前広場	ケヤキ	120cm以上	1	1	0	0	0	0	0	2	0	0	0	0	0	0	2
114	浄水駅前広場	シマトネリコ	30cm未満	18	57.7	0	0	0	0	0	2	0	0	0	0	0	0	115
115	愛環保見駅前	アメリカハナミズキ	30cm~80cm未満	2	1.8	0	0	0	0	0	2	0	0	0	0	0	0	3
115	愛環保見駅前	アラカシ	80cm~120cm未満	1	0.8	0	0	0	0	0	2	0	0	0	0	0	0	1
115	愛環保見駅前	イロハモミジ	30cm~80cm未満	3	2.4	0	0	0	0	0	2	0	0	0	0	0	0	4
115	愛環保見駅前	クスノキ	80cm~120cm未満	4	3.2	0	0	0	0	0	2	0	0	0	0	0	0	6
115	愛環保見駅前	クスノキ	120cm以上	1	0.8	0	0	0	0	0	2	0	0	0	0	0	0	1

路線番号	認定路線名	樹種	幹周リ	本数	植地面積	夏季 回数	冬季 回数	施肥 回数	薬剤 回数	清掃 回数	除草 回数	灌水 回数	夏季剪定	冬季剪定	施肥	薬剤散布	緑地内清掃	除草	
115	愛環保見駅前	クロガネモチ	80cm~120cm未満	1	0.8	0	0	0	0	0	2	0	0	0	0	0	0	0	1
115	愛環保見駅前	ケヤキ	80cm~120cm未満	1	0.8	0	0	0	0	0	2	0	0	0	0	0	0	0	1
115	愛環保見駅前	シダレザクラ	30cm~80cm未満	1	0.8	0	0	0	0	0	2	0	0	0	0	0	0	0	1
115	愛環保見駅前	シラカシ	30cm未満	2	1.8	0	0	0	0	0	2	0	0	0	0	0	0	0	3
115	愛環保見駅前	ソメイヨシノ	30cm未満	1	0.8	0	0	0	0	0	2	0	0	0	0	0	0	0	1
115	愛環保見駅前	ナンキンハゼ	30cm~80cm未満	2	1.8	1	0	0	0	0	2	0	2	0	0	0	0	0	3
115	愛環保見駅前	ナンキンハゼ	80cm~120cm未満	14	11.2	1	0	0	0	0	2	0	14	0	0	0	0	0	22
115	愛環保見駅前	ハナノキ	30cm未満	1	0.8	0	0	0	0	0	2	0	0	0	0	0	0	0	1
118	愛環篠原駅前	クロガネモチ	30cm~80cm未満	4	4.3	0	0	0	0	0	2	0	0	0	0	0	0	0	8
118	愛環篠原駅前	ケヤキ	80cm~120cm未満	2	2.4	0	0	0	0	0	2	0	0	0	0	0	0	0	4
118	愛環篠原駅前	ケヤキ	120cm以上	2	2.4	0	0	0	0	0	2	0	0	0	0	0	0	0	4
118	愛環篠原駅前	ソメイヨシノ	80cm~120cm未満	2	2.0	0	0	0	0	0	2	0	0	0	0	0	0	0	4
118	愛環篠原駅前	ソメイヨシノ	120cm以上	2	2	0	0	0	0	0	2	0	0	0	0	0	0	0	4
118	愛環篠原駅前	ハナノキ	30cm~80cm未満	1	1.4	0	0	0	0	0	2	0	0	0	0	0	0	0	2
118	愛環篠原駅前	ハナノキ	80cm~120cm未満	1	1.4	0	0	0	0	0	2	0	0	0	0	0	0	0	2
118	愛環篠原駅前	ハナミズキ	30cm~80cm未満	4	2.7	0	0	0	0	0	2	0	0	0	0	0	0	0	5
117	愛環八草駅前	アメリカハナミズキ	30cm~80cm未満	1	1.0	0	0	0	0	0	2	0	0	0	0	0	0	0	2
117	愛環八草駅前	エゴノキ	30cm~80cm未満	1	1.0	0	0	0	0	0	2	0	0	0	0	0	0	0	2
117	愛環八草駅前	ケヤキ	30cm~80cm未満	9	9	0	0	0	0	0	2	0	0	0	0	0	0	0	18
117	愛環八草駅前	シダレザクラ	30cm~80cm未満	1	1	0	0	0	0	0	2	0	0	0	0	0	0	0	2
117	愛環八草駅前	トウジュロ	30cm~80cm未満	4	4.0	0	0	0	0	0	2	0	0	0	0	0	0	0	8
117	愛環八草駅前	ニレ	80cm~120cm未満	3	3.0	0	0	0	0	0	2	0	0	0	0	0	0	0	6
117	愛環八草駅前	ヤマボウシ	30cm~80cm未満	1	1	0	0	0	0	0	2	0	0	0	0	0	0	0	2
118	殿貝津乙部線	ユリノキ	30cm~80cm未満	14	10.4	1	0	0	0	0	2	0	14	0	0	0	0	0	20
118	殿貝津乙部線	ユリノキ	80cm~120cm未満	20	14.8	1	0	0	0	0	2	0	20	0	0	0	0	0	29
119	乙部ヶ丘1号線	ユリノキ	30cm未満	9	5.9	1	0	0	0	0	2	0	9	0	0	0	0	0	11
119	乙部ヶ丘1号線	ユリノキ	30cm~80cm未満	189	123.0	1	0	0	0	0	2	0	189	0	0	0	0	0	246
119	乙部ヶ丘1号線	ユリノキ	80cm~120cm未満	47	30.8	1	0	0	0	0	2	0	47	0	0	0	0	0	61
121	乙部ヶ丘1号線(付)	ケヤキ	80cm~120cm未満	3	3	0	0	0	0	0	2	0	0	0	0	0	0	0	6
121	乙部ヶ丘1号線(付)	ドイツトウヒ	30cm~80cm未満	1	1.0	0	0	0	0	0	2	0	0	0	0	0	0	0	2
121	乙部ヶ丘1号線(付)	ドイツトウヒ	80cm~120cm未満	1	1	0	0	0	0	0	2	0	0	0	0	0	0	0	2
121	乙部ヶ丘1号線(付)	ユリノキ	80cm~120cm未満	1	1	1	0	0	0	0	2	0	1	0	0	0	0	0	2
123	乙部ヶ丘4号線	カツラ	30cm未満	1	1.8	1	0	0	0	0	2	0	1	0	0	0	0	0	3
123	乙部ヶ丘4号線	カツラ	30cm~80cm未満	4	6.4	1	0	0	0	0	2	0	4	0	0	0	0	0	12
123	乙部ヶ丘4号線	カツラ	80cm~120cm未満	5	8	1	0	0	0	0	2	0	5	0	0	0	0	0	16
124	乙部ヶ丘5号線	カツラ	30cm未満	4	3.2	1	0	0	0	0	2	0	4	0	0	0	0	0	6
124	乙部ヶ丘5号線	カツラ	30cm~80cm未満	1	0.8	1	0	0	0	0	2	0	1	0	0	0	0	0	1
125	乙部ヶ丘15号線	ナンキンハゼ	30cm~80cm未満	11	17.8	1	0	0	0	0	2	0	11	0	0	0	0	0	35
125	乙部ヶ丘15号線	ナンキンハゼ	80cm~120cm未満	1	1.8	0	0	0	0	0	2	0	0	0	0	0	0	0	3
128	乙部ヶ丘28号線	クスノキ	80cm~120cm未満	5	5.8	0	0	0	0	0	2	0	0	0	0	0	0	0	11
129	乙部ヶ丘28号線(コブシ	30cm未満	1	1.0	0	0	0	0	0	2	0	0	0	0	0	0	0	2
130	乙部ヶ丘36号線	クスノキ	80cm~120cm未満	9	10.8	0	0	0	0	0	2	0	0	0	0	0	0	0	21
136	乙部ヶ丘40号線	ユリノキ	30cm未満	13	10.5	0	0	0	0	0	2	0	0	0	0	0	0	0	21
136	乙部ヶ丘40号線	ユリノキ	30cm~80cm未満	5	4.1	0	0	0	0	0	2	0	0	0	0	0	0	0	8
140	浄水員津線	クロガネモチ	30cm未満	53	55.3	1	0	0	0	0	2	0	53	0	0	0	0	0	110
140	浄水員津線	クロガネモチ	30cm~80cm未満	1	1	1	0	0	0	0	2	0	1	0	0	0	0	0	2
142	中京大学東線	クロガネモチ	30cm未満	5	8.1	1	0	0	0	0	2	0	5	0	0	0	0	0	18
143	貝津駅	イロハモミジ	30cm未満	1	2.6	0	1	0	0	0	2	0	0	1	0	0	0	0	5
143	貝津駅	クスノキ	80cm~120cm未満	1	4	0	0	0	0	0	2	0	0	0	0	0	0	0	7
143	貝津駅	クロガネモチ	30cm~80cm未満	2	11.4	0	0	0	0	0	2	0	0	0	0	0	0	0	22
143	貝津駅	コナラ	30cm未満	1	2.7	0	0	0	0	0	2	0	0	0	0	0	0	0	5
143	貝津駅	シラカシ	30cm~80cm未満	2	7.8	0	0	0	0	0	2	0	0	0	0	0	0	0	15
145	浄水駅南通り線	シマトネリコ	30cm未満	39	43.9	0	1	0	0	0	3	0	0	39	0	0	0	0	131
				2,429									1,085	586	0	0	0	0	4,739

街路中木

路線番号	認定路線名	樹種	高さ	形状	本数	植地面積	剪定回数	施肥回数	薬剤回数	清掃回数	除草回数	灌水回数	剪定	施肥	薬剤散布	緑地内清掃	除草	灌水	検索コード
103	保見浄水線	キンモクセイ	1m~2m	円筒形	2	1.8	1	0	0	0	2	0	2	0	0	0	3	0	103001
103	保見浄水線	キンモクセイ	2m以上	円筒形	3	2.4	1	0	0	0	2	0	3	0	0	0	4	0	103002
103	保見浄水線	サザンカ	1m~2m	円筒形	3	3.0	1	0	0	0	2	0	3	0	0	0	6	0	103003
103	保見浄水線	サザンカ	2m以上	円筒形	2	2.0	1	0	0	0	2	0	2	0	0	0	4	0	103004
108	中切金山線	ハクチョウゲ	1m~2m	円筒形	2	1.8	1	0	0	0	2	0	2	0	0	0	3	0	108001
108	中切金山線	ユキヤナギ	1m~2m	円筒形	1	0.8	1	0	0	0	2	0	1	0	0	0	1	0	108002
107	さなげ台団地1号	ナンテン	1m~2m	円筒形	1	0.7	1	0	0	0	2	0	1	0	0	0	1	0	107001
109	亀首御船線	ウバメガシ	2m以上	円筒形	3	2.4	2	0	0	0	3	0	6	0	0	0	7	0	109001
109	亀首御船線	シラカシ	1m~2m	円筒形	8	7.8	1	0	0	0	3	0	8	0	0	0	22	0	109002
109	亀首御船線	シラカシ	2m以上	円筒形	74	70.8	2	0	0	0	3	0	148	0	0	0	211	0	109003
113	的場大皿田線	サザンカ	2m以上	円筒形	4	4.0	1	0	0	0	2	0	4	0	0	0	8	0	113001
113	的場大皿田線	モクセイ	2m以上	円筒形	13	13.0	1	0	0	0	2	0	13	0	0	0	26	0	113002
113	的場大皿田線	モッコク	2m以上	円筒形	3	3.0	1	0	0	0	2	0	3	0	0	0	6	0	113003
115	愛環保見駅前	オトメツバキ	1m~2m	円筒形	1	1	1	0	0	0	2	0	1	0	0	0	1	0	115001
115	愛環保見駅前	オトメツバキ	2m以上	円筒形	2	1.8	1	0	0	0	2	0	2	0	0	0	3	0	115002
115	愛環保見駅前	キンモクセイ	1m~2m	円筒形	1	0.8	1	0	0	0	2	0	1	0	0	0	1	0	115003
115	愛環保見駅前	サザンカ	2m以上	円筒形	1	0.8	1	0	0	0	2	0	1	0	0	0	1	0	115004
115	愛環保見駅前	モッコク	2m以上	円筒形	1	0.8	1	0	0	0	2	0	1	0	0	0	1	0	115005
118	愛環篠原駅前	イロハモミジ	2m以上	円筒形	1	1.0	1	0	0	0	2	0	1	0	0	0	2	0	118001
118	愛環篠原駅前	オトメツバキ	1m~2m	円筒形	3	3.0	1	0	0	0	2	0	3	0	0	0	6	0	118002
118	愛環篠原駅前	オトメツバキ	2m以上	円筒形	5	5.0	1	0	0	0	2	0	5	0	0	0	10	0	118003
118	愛環篠原駅前	キンモクセイ	2m以上	円筒形	2	2.5	1	0	0	0	2	0	2	0	0	0	5	0	118004
118	愛環篠原駅前	コノテガシハ	2m以上	円筒形	29	29.0	0	0	0	0	2	0	29	0	0	0	58	0	118005
118	愛環篠原駅前	サザンカ	2m以上	円筒形	1	1.0	1	0	0	0	2	0	1	0	0	0	2	0	118006
118	愛環篠原駅前	サルスベリ	2m以上	円筒形	1	1.0	1	0	0	0	2	0	1	0	0	0	2	0	118007
118	愛環篠原駅前	ナンテン	1m~2m	円筒形	3	2.4	1	0	0	0	2	0	3	0	0	0	4	0	118008
117	愛環八草駅前	ヒイラギモク	2m以上	円筒形	8	8.0	1	0	0	0	2	0	8	0	0	0	12	0	117001
117	愛環八草駅前	コニファー	2m以上	円筒形	7	7.0	1	0	0	0	2	0	7	0	0	0	14	0	117002
121	乙部ヶ丘1号線	コノテガシハ	2m以上	円筒形	3	3.0	1	0	0	0	2	0	3	0	0	0	6	0	121001
122	乙部ヶ丘3号線	イヌマキ	1m~2m	円筒形	153	30.8	1	0	0	0	2	0	153	0	0	0	61	0	122001
123	乙部ヶ丘4号線	オトメツバキ	2m以上	円筒形	8	8.0	1	0	0	0	2	0	6	0	0	0	12	0	123001
123	乙部ヶ丘4号線	マユミ	2m以上	円筒形	2	2.0	1	0	0	0	2	0	2	0	0	0	4	0	123002
123	乙部ヶ丘4号線	マンサク	1m~2m	円筒形	3	3.0	1	0	0	0	2	0	3	0	0	0	6	0	123003
123	乙部ヶ丘4号線	モッコク	2m以上	円筒形	8	8.0	1	0	0	0	2	0	6	0	0	0	12	0	123004
124	乙部ヶ丘5号線	キンモクセイ	1m~2m	円筒形	1	0.8	1	0	0	0	2	0	1	0	0	0	1	0	124001
124	乙部ヶ丘5号線	キンモクセイ	2m以上	円筒形	3	2.4	1	0	0	0	2	0	3	0	0	0	4	0	124002
124	乙部ヶ丘5号線	ムクゲ	2m以上	円筒形	11	8.8	1	0	0	0	2	0	11	0	0	0	17	0	124003
125	乙部ヶ丘15号線	イヌマキ	2m以上	円筒形	2	2.2	1	0	0	0	2	0	2	0	0	0	4	0	125001
125	乙部ヶ丘15号線	オウゴンコノテ	2m以上	円筒形	10	11.0	0	0	0	0	2	0	10	0	0	0	22	0	125002
125	乙部ヶ丘15号線	コノテガシハ	2m以上	円筒形	2	2.2	1	0	0	0	2	0	2	0	0	0	4	0	125003
127	乙部ヶ丘歩行者道	オトメツバキ	2m以上	円筒形	4	4.7	1	0	0	0	2	0	4	0	0	0	9	0	127001
127	乙部ヶ丘歩行者道	キンモクセイ	2m以上	円筒形	1	1.0	1	0	0	0	2	0	1	0	0	0	2	0	127002
127	乙部ヶ丘歩行者道	ボケ	1m~2m	円筒形	1	1.0	1	0	0	0	2	0	1	0	0	0	2	0	127003
127	乙部ヶ丘歩行者道	マンサク	1m~2m	円筒形	1	1.0	1	0	0	0	2	0	1	0	0	0	2	0	127004
127	乙部ヶ丘歩行者道	モッコク	2m以上	円筒形	2	2.0	1	0	0	0	2	0	2	0	0	0	4	0	127005
129	乙部ヶ丘28号線	キンモクセイ	1m~2m	円筒形	1	1.0	1	0	0	0	2	0	1	0	0	0	2	0	129001
129	乙部ヶ丘28号線	サンゴジュ	1m~2m	円筒形	3	3.0	1	0	0	0	2	0	3	0	0	0	6	0	129002
129	乙部ヶ丘28号線	シラカシ	1m~2m	円筒形	1	1.0	1	0	0	0	2	0	1	0	0	0	2	0	129003
129	乙部ヶ丘28号線	トウカエデ	2m以上	円筒形	1	1.0	1	0	0	0	2	0	1	0	0	0	2	0	129004
129	乙部ヶ丘28号線	ヤブツバキ	1m~2m	円筒形	1	1.0	1	0	0	0	2	0	1	0	0	0	2	0	129005
130	乙部ヶ丘36号線	キンモクセイ	1m~2m	円筒形	1	1.0	1	0	0	0	2	0	1	0	0	0	2	0	130001
130	乙部ヶ丘36号線	キンモクセイ	2m以上	円筒形	1	1.0	1	0	0	0	2	0	1	0	0	0	2	0	130002
130	乙部ヶ丘36号線	サザンカ	1m~2m	円筒形	1	1.0	1	0	0	0	2	0	1	0	0	0	2	0	130003
143	貝津駅	イロハモミジ	1m~2m	円筒形	1	1	1	0	0	0	2	0	1	0	0	0	2	0	143001
147	井上地下道線	セイヨウカナ	1m~2m	円筒形	38	20.0	2	0	0	0	2	0	72	0	0	0	40	0	147001
					441								554				658		

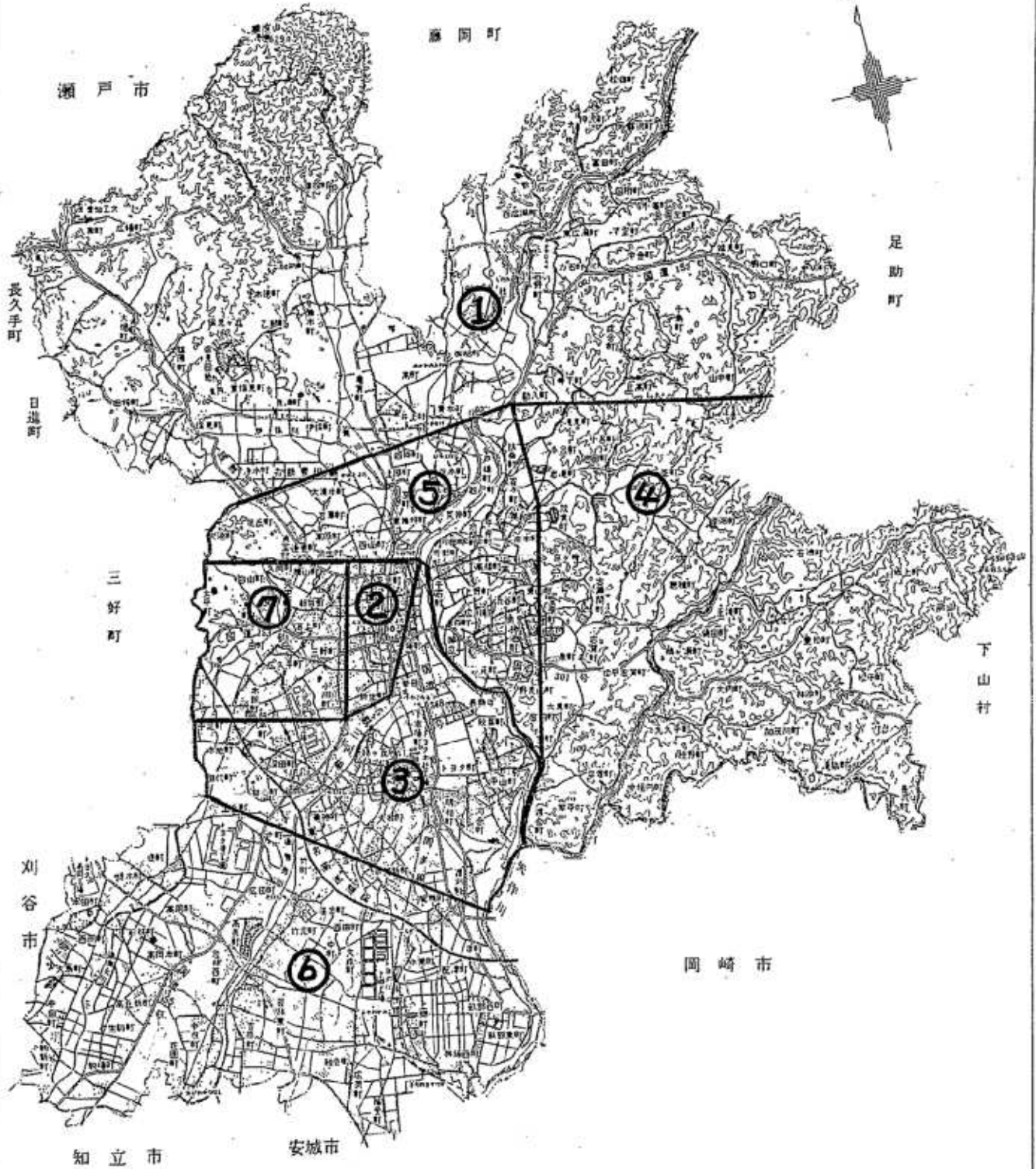
路線番号	認定路線名	樹種	面積	刈込み面積	植地面積	刈込回数	施肥回数	薬剤回数	清掃回数	除草回数	灌水回数	刈込み	施肥	薬剤散布	緑地内清掃	除草	灌水
101	篠原工業団地1号線	アベリアエドワー	投影面積	518.3	323.9	2	0	0	0	2	0	1,036	0	0	0	647	0
101	篠原工業団地1号線	ギヤロボク	投影面積	409.6	258.0	1	0	0	0	2	0	409	0	0	0	512	0
101	篠原工業団地1号線	ヒベリカムヒデコ	投影面積	1,087.0	683.3	2	0	0	0	2	0	2,174	0	0	0	1,366	0
101	篠原工業団地1号線	ヒラドツツジ	投影面積	0.4	0.7	1	0	0	0	2	0	0	0	0	0	1	0
103	保見浄水線	アベリア	投影面積	131.0	101.8	2	0	0	0	3	0	261	0	0	0	305	0
103	保見浄水線	ツゲ	投影面積	177.0	177.0	1	0	0	0	3	0	177	0	0	0	531	0
103	保見浄水線	ヒラドツツジ	投影面積	1,498.7	1,081.2	1	0	0	0	3	0	1,498	0	0	0	3,243	0
106	中切金山線	キリシマツツジ	投影面積	3.7	3.7	1	0	0	0	2	0	3	0	0	0	7	0
107	さなげ台団地1号線	サザンカ	表面積	279.0	241.9	1	0	0	0	3	0	279	0	0	0	725	0
108	高町東山線	ヒラドツツジ	投影面積	423.3	323.8	1	0	0	0	3	0	423	0	0	0	971	0
109	亀首御船線	アベリアエドワー	投影面積	127.0	127.0	2	0	0	0	3	0	254	0	0	0	381	0
109	亀首御船線	オオムラサキツツ	投影面積	341.0	341.0	1	0	0	0	3	0	341	0	0	0	1,023	0
109	亀首御船線	ギヤロボク	投影面積	487.7	437.4	1	0	0	0	3	0	487	0	0	0	1,312	0
109	亀首御船線	キンメツゲ	投影面積	146.8	117.7	1	0	0	0	3	0	146	0	0	0	353	0
109	亀首御船線	ヒラドツツジ	投影面積	3,736.8	3,403.2	1	0	0	0	3	0	3,736	0	0	0	10,209	0
109	亀首御船線	ボックスウッド	投影面積	996.5	897.2	1	0	0	0	3	0	996	0	0	0	2,691	0
110	東山2号線	ヒラドツツジ	投影面積	304.2	246.4	1	0	0	0	3	0	304	0	0	0	739	0
111	天道山屋敷線	アベリア	投影面積	62.1	52.9	2	0	0	0	2	0	124	0	0	0	105	0
112	井上小学校線	ギヤロボク	投影面積	68.8	46.8	1	0	0	0	2	0	68	0	0	0	93	0
112	井上小学校線	ボックスウッド	投影面積	75.8	64.4	1	0	0	0	2	0	75	0	0	0	128	0
113	的場大血田線	アベリア	投影面積	43.7	43.7	2	0	0	0	2	0	87	0	0	0	87	0
113	的場大血田線	サザンカ	表面積	3,844.1	3,032.5	1	0	0	0	2	0	3,844	0	0	0	6,064	0
113	的場大血田線	シャリンバイ	投影面積	24.8	24.8	1	0	0	0	2	0	24	0	0	0	49	0
113	的場大血田線	ヒラドツツジ	投影面積	472.6	472.6	1	0	0	0	2	0	472	0	0	0	945	0
115	愛環保見駅前	アベリア	投影面積	123.5	123.5	2	0	0	0	2	0	247	0	0	0	247	0
115	愛環保見駅前	クちなシ	表面積	71.9	55.0	1	0	0	0	2	0	71	0	0	0	110	0
115	愛環保見駅前	サツキツツジ	投影面積	158.1	158.1	1	0	0	0	2	0	158	0	0	0	318	0
115	愛環保見駅前	シャリンバイ	投影面積	384.0	354.0	1	0	0	0	2	0	384	0	0	0	708	0
115	愛環保見駅前	トベラ	投影面積	70.0	70.0	1	0	0	0	2	0	70	0	0	0	140	0
115	愛環保見駅前	ヒラドツツジ	投影面積	943.3	900.7	1	0	0	0	2	0	943	0	0	0	1,801	0
115	愛環保見駅前	ユキヤナギ	表面積	153.3	137.0	1	0	0	0	2	0	153	0	0	0	274	0
115	愛環保見駅前	レンギョウ	表面積	61.8	52.0	1	0	0	0	2	0	61	0	0	0	104	0
116	愛環篠原駅前	アベリアエドワー	投影面積	25.7	23.7	2	0	0	0	2	0	51	0	0	0	47	0
116	愛環篠原駅前	キリシマツツジ	投影面積	23.0	19.9	1	0	0	0	2	0	23	0	0	0	39	0
116	愛環篠原駅前	キンメツゲ	投影面積	130.4	105.4	1	0	0	0	2	0	130	0	0	0	210	0
116	愛環篠原駅前	サザンカ	表面積	43.4	25.2	1	0	0	0	2	0	43	0	0	0	50	0
116	愛環篠原駅前	サツキツツジ	投影面積	70.0	59.5	1	0	0	0	2	0	70	0	0	0	119	0
116	愛環篠原駅前	ヒラドツツジ	投影面積	3.0	2.0	1	0	0	0	2	0	3	0	0	0	4	0
117	愛環八草駅前	アベリア	投影面積	38.8	25.8	2	0	0	0	2	0	77	0	0	0	51	0
117	愛環八草駅前	イヌツゲ	投影面積	106.0	92.0	1	0	0	0	2	0	106	0	0	0	184	0
117	愛環八草駅前	オオムラサキツツ	投影面積	218.0	195.0	1	0	0	0	2	0	218	0	0	0	390	0
117	愛環八草駅前	ギヤロボク	投影面積	15.6	15.6	1	0	0	0	2	0	15	0	0	0	31	0
117	愛環八草駅前	サツキツツジ	投影面積	7.0	6.8	1	0	0	0	2	0	7	0	0	0	13	0
117	愛環八草駅前	ヒラドツツジ	投影面積	77.4	66.4	1	0	0	0	2	0	77	0	0	0	132	0
117	愛環八草駅前	ボックスウッド	投影面積	35.9	35.8	1	0	0	0	2	0	35	0	0	0	71	0
117	愛環八草駅前	フィリフィラオー	投影面積	8.0	7.0	1	0	0	0	2	0	8	0	0	0	14	0
117	愛環八草駅前	ブルーカーペット	投影面積	7.0	6.0	1	0	0	0	2	0	7	0	0	0	12	0
118	蔵貝津乙部線	ユキヤナギ	投影面積	203.8	158.5	1	0	0	0	2	0	203	0	0	0	317	0
119	乙部ヶ丘1号線	キリシマツツジ	投影面積	1014.83	879.5	1	0	0	0	3	0	1,014	0	0	0	2,638	0
119	乙部ヶ丘1号線	ヒベリカムヒデコ	投影面積	27.1	23.4	2	0	0	0	3	0	54	0	0	0	70	0
120	乙部ヶ丘1号線(付帯地A)	サツキツツジ	投影面積	24.1	24.1	1	0	0	0	3	0	24	0	0	0	72	0
121	乙部ヶ丘1号線(付帯地B)	アベリア	投影面積	7.3	6.8	2	0	0	0	3	0	14	0	0	0	19	0
121	乙部ヶ丘1号線(付帯地B)	オオムラサキツツ	投影面積	12.1	11.0	1	0	0	0	3	0	12	0	0	0	33	0
121	乙部ヶ丘1号線(付帯地B)	キリシマツツジ	投影面積	285.8	285.8	1	0	0	0	3	0	285	0	0	0	858	0
121	乙部ヶ丘1号線(付帯地B)	サツキツツジ	投影面積	16.9	15.4	1	0	0	0	3	0	16	0	0	0	46	0
121	乙部ヶ丘1号線(付帯地B)	シャリンバイ	投影面積	4.0	4.5	1	0	0	0	3	0	4	0	0	0	13	0
121	乙部ヶ丘1号線(付帯地B)	ヒベリカムヒデコ	投影面積	12.1	11.0	2	0	0	0	3	0	24	0	0	0	33	0
121	乙部ヶ丘1号線(付帯地B)	ユキヤナギ	投影面積	10.0	9.0	1	0	0	0	3	0	10	0	0	0	27	0

街路中低木

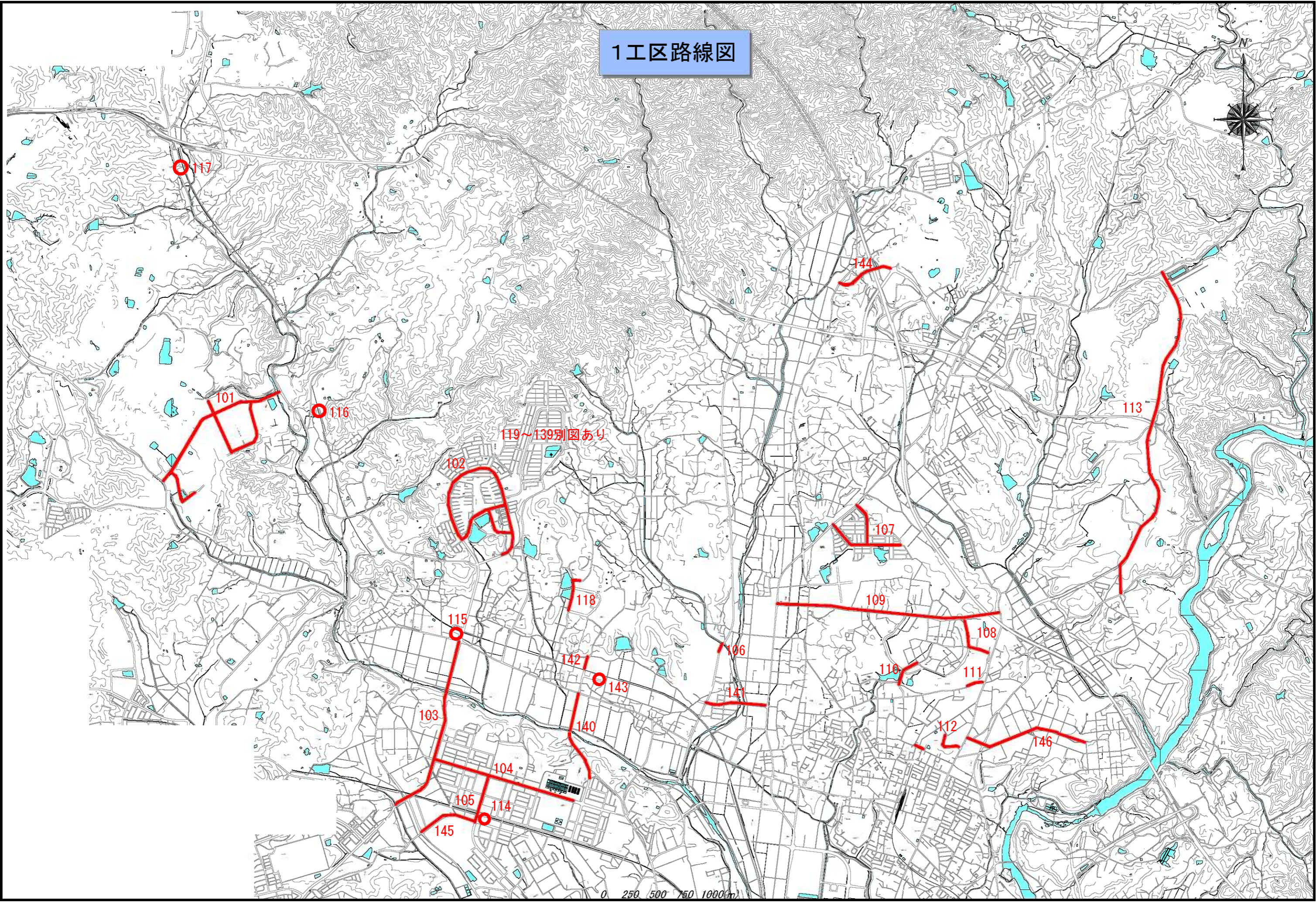
路線番号	認定路線名	樹種	面積	刈込み面積	植地面積	刈込回数	施肥回数	薬剤回数	清掃回数	除草回数	灌水回数	刈込み	施肥	薬剤散布	緑地内清掃	除草	灌水
123	乙部ヶ丘4号線	サツキツツジ	投影面積	14.7	12.3	1	0	0	0	3	0	14	0	0	0	36	0
124	乙部ヶ丘5号線	ヒベリカムヒデコ	投影面積	40.6	22.2	2	0	0	0	3	0	81	0	0	0	86	0
124	乙部ヶ丘5号線	レンギョウ	投影面積	33.8	22.2	2	0	0	0	3	0	67	0	0	0	66	0
125	乙部ヶ丘15号線	アベリア	投影面積	14.0	12.8	2	0	0	0	3	0	28	0	0	0	37	0
125	乙部ヶ丘15号線	コクチナシ	投影面積	11.3	10.2	1	0	0	0	3	0	11	0	0	0	30	0
125	乙部ヶ丘15号線	コトネアスター	投影面積	42.4	29.2	1	0	0	0	3	0	42	0	0	0	87	0
125	乙部ヶ丘15号線	ヒベリカムカリシ	投影面積	8.8	8.8	1	0	0	0	3	0	8	0	0	0	28	0
126	乙部ヶ丘歩行者道1号線	ボックスウッド	投影面積	10.0	8.8	1	0	0	0	3	0	10	0	0	0	26	0
127	乙部ヶ丘歩行者道2・7号線	サツキツツジ	投影面積	15.4	12.2	1	0	0	0	3	0	15	0	0	0	36	0
127	乙部ヶ丘歩行者道2・7号線	ドウダンツツジ	投影面積	11.5	11.5	1	0	0	0	3	0	11	0	0	0	34	0
127	乙部ヶ丘歩行者道2・7号線	ピラカンサ	表面積	17.5	15.5	2	0	0	0	3	0	35	0	0	0	46	0
128	乙部ヶ丘28号線	ニシギキ	表面積	30.7	21.9	1	0	0	0	3	0	30	0	0	0	65	0
128	乙部ヶ丘28号線	ヒベリカムヒデコ	投影面積	6.1	4.0	2	0	0	0	3	0	12	0	0	0	12	0
128	乙部ヶ丘28号線	レッドロビン	表面積	36.5	21.5	2	0	0	0	3	0	73	0	0	0	64	0
129	乙部ヶ丘28号線(付帯地)	ヒベリカムヒデコ	投影面積	490.8	490.8	1	0	0	0	3	0	490	0	0	0	1,471	0
130	乙部ヶ丘36号線	アベリア	投影面積	19.4	14.9	2	0	0	0	3	0	38	0	0	0	44	0
130	乙部ヶ丘36号線	ウバメガシ	表面積	27.7	21.3	2	0	0	0	3	0	55	0	0	0	63	0
130	乙部ヶ丘36号線	ウメモドキ	投影面積	9.2	9.2	1	0	0	0	3	0	9	0	0	0	27	0
130	乙部ヶ丘36号線	カンツバキ	投影面積	7.5	7.5	1	0	0	0	3	0	7	0	0	0	22	0
130	乙部ヶ丘36号線	ギンメツゲ	投影面積	4.5	4.5	1	0	0	0	3	0	4	0	0	0	13	0
130	乙部ヶ丘36号線	ジンチョウゲ	投影面積	4.0	4.0	1	0	0	0	3	0	4	0	0	0	12	0
130	乙部ヶ丘36号線	ドウダンツツジ	投影面積	10.2	10.2	1	0	0	0	3	0	10	0	0	0	30	0
130	乙部ヶ丘36号線	ナワシログミ	表面積	27.3	21.0	2	0	0	0	3	0	54	0	0	0	63	0
131	乙部ヶ丘歩行者道3号線	サツキツツジ	投影面積	11.7	11.7	1	0	0	0	3	0	11	0	0	0	35	0
132	乙部ヶ丘歩行者道4・5号線	ピラカンサ	表面積	42.3	32.5	2	0	0	0	3	0	84	0	0	0	97	0
133	乙部ヶ丘歩行者道9・10号線	ドウダンツツジ	投影面積	9.0	9.0	1	0	0	0	3	0	9	0	0	0	27	0
133	乙部ヶ丘歩行者道9・10号線	ピラカンサ	表面積	35.5	27.3	2	0	0	0	3	0	70	0	0	0	81	0
134	乙部ヶ丘歩行者道11号線	サツキツツジ	投影面積	6.8	6.0	1	0	0	0	3	0	6	0	0	0	18	0
134	乙部ヶ丘歩行者道11号線	ヒベリカムヒデコ	投影面積	15.2	11.4	2	0	0	0	3	0	30	0	0	0	34	0
134	乙部ヶ丘歩行者道11号線	ヒラドツツジ	投影面積	10.4	9.2	1	0	0	0	3	0	10	0	0	0	27	0
134	乙部ヶ丘歩行者道11号線	ボックスウッド	投影面積	8.6	7.8	1	0	0	0	3	0	8	0	0	0	22	0
135	乙部ヶ丘歩行者道12号線	アベリアエドワー	投影面積	17.6	13.2	2	0	0	0	3	0	35	0	0	0	39	0
135	乙部ヶ丘歩行者道12号線	サツキツツジ	投影面積	7.2	6.4	1	0	0	0	3	0	7	0	0	0	19	0
135	乙部ヶ丘歩行者道12号線	ヒラドツツジ	投影面積	9.5	8.4	1	0	0	0	3	0	9	0	0	0	25	0
135	乙部ヶ丘歩行者道12号線	ボックスウッド	投影面積	9.9	8.8	1	0	0	0	3	0	9	0	0	0	26	0
137	乙部ヶ丘歩行者道13・14号線	ドウダンツツジ	投影面積	20.0	18.0	1	0	0	0	3	0	20	0	0	0	48	0
137	乙部ヶ丘歩行者道13・14号線	ピラカンサ	表面積	35.0	28.0	2	0	0	0	3	0	70	0	0	0	84	0
138	乙部ヶ丘歩行者道15・16号線	ドウダンツツジ	投影面積	20.0	18.0	1	0	0	0	3	0	20	0	0	0	48	0
138	乙部ヶ丘歩行者道15・16号線	ピラカンサ	表面積	34.5	27.8	2	0	0	0	3	0	69	0	0	0	82	0
139	乙部ヶ丘歩行者道21号線	アベリア	投影面積	24.8	19.8	2	0	0	0	3	0	49	0	0	0	59	0
139	乙部ヶ丘歩行者道21号線	ハクチョウゲ	投影面積	4.4	3.5	2	0	0	0	3	0	8	0	0	0	10	0
140	浄水員津線	ハクチョウゲ	投影面積	877.9	740.0	2	0	0	0	2	0	1,755	0	0	0	1,480	0
141	西郷貝津線	イヌツゲ	投影面積	211.8	181.4	1	0	0	0	2	0	211	0	0	0	362	0
142	中京大学東線	ハクチョウゲ	投影面積	39.4	33.6	2	0	0	0	2	0	78	0	0	0	67	0
143	貝津駅	サツキツツジ	投影面積	15.4	14	1	0	0	0	2	0	15	0	0	0	28	0
143	貝津駅	シャリンバイ	投影面積	118.8	108.0	1	0	0	0	2	0	118	0	0	0	216	0
143	貝津駅	デンチョウゲ	投影面積	8.8	8.0	1	0	0	0	2	0	8	0	0	0	16	0
143	貝津駅	トベラ	投影面積	67.1	61.0	1	0	0	0	2	0	67	0	0	0	122	0
143	貝津駅	ハイビャクシン	投影面積	34.0	30.8	1	0	0	0	2	0	34	0	0	0	61	0
143	貝津駅	ヒラドツツジ	投影面積	234	212.9	1	0	0	0	2	0	234	0	0	0	425	0
144	猿投藤岡インター線	ヒラドツツジ	投影面積	385.7	340.3	1	0	0	0	2	0	385	0	0	0	680	0
145	浄水駅南通り線	ヒベリカムヒデコ	投影面積	133.3	103.1	2	0	0	0	3	0	266	0	0	0	309	0
146	大釜鳥根線	ヒラドツツジ	投影面積	682.6	487.6	1	0	0	0	2	0	682	0	0	0	975	0
				23,675.3	19,844.8							27,318	0			49,576	

豊田市

街路樹維持管理位置図



1工区路線図

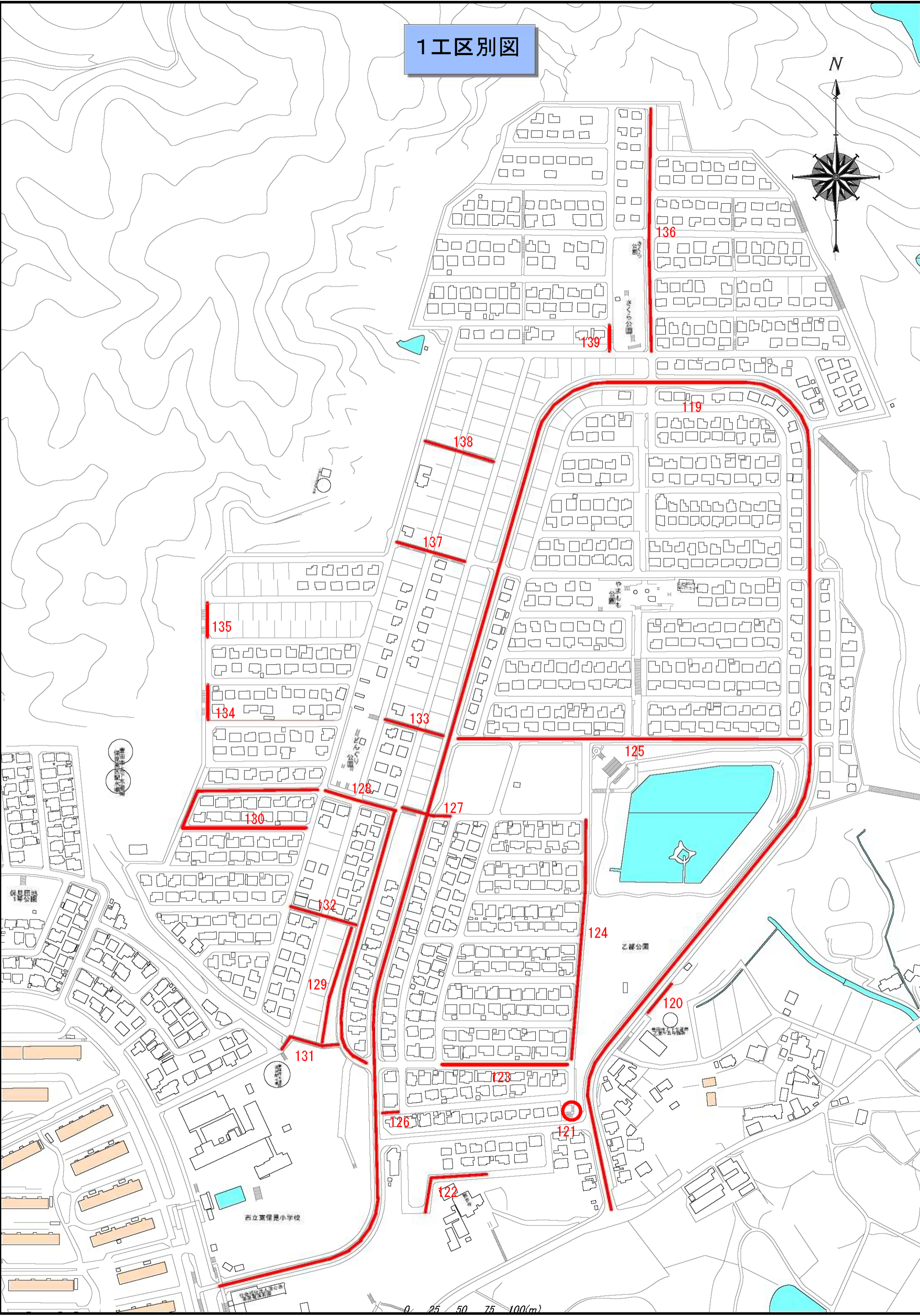
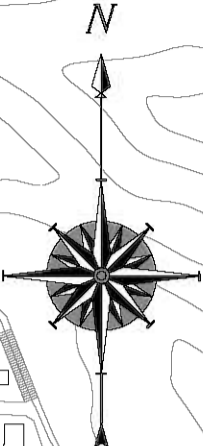


119~139別図あり

0 250 500 750 1000(m)

1:20000

1工区别图



0 25 50 75 100(m)

1:3000