

PARADOX BEHIND THE PARADOX



ESCHER ESCHER

2024.7.13 sat - 9.23 mon

開館時間: 午前10時 - 午後5時30分 [入場は午後5時まで]

休館日: 月曜日 [7月15日、8月12日、9月16日、23日は開館]

主催: 豊田市美術館、NHK名古屋放送局、NHKエンタープライズ中部

共催: 中日新聞社 協力: ルフトハンザカーゴAG

企画協力: ARTHEMISIA MUSEUM OF ART MAURITS

制作協力: NHKプロモーション

観覧料: 一般1,700円 [1,500円] / 高校・大学生1,200円 [1,000円] / 中学生以下無料

※ []内はオンラインチケット、前売券及び20名以上の団体料金

※観覧料の詳細及び減免、割引等については美術館ウェブサイトをご確認ください

《滝》1961年、リトグラフ Maurits Collection, Italy

All M.C. Escher works © 2024 The M.C. Escher Company, Baarn, The Netherlands. All rights reserved mcescher.com



Toyota
Municipal
Museum
of Art
豊田市美術館

豊田市美術館

エッシャー 不思議のヒミツ

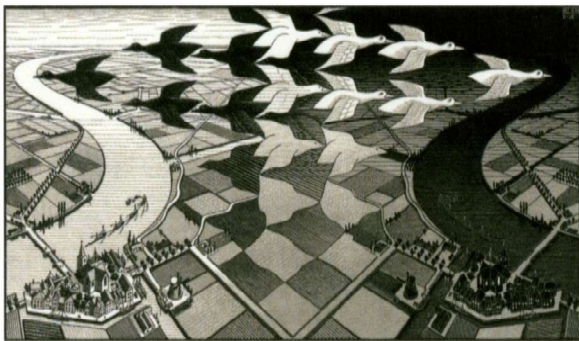
ESCHER, BEHIND THE PARADOX

同時代のアートのみならず過去の美術からもインスピレーションと影響を受けたマウリッツ・コルネリス・エッシャー(1898-1972)は、幾何学的な構成と厳密さを追求して、視覚芸術の本質に迫る作品を生みだしました。多才で先進的なこの芸術家は、シュルレアリスムやオプ(オプティカル)・アートなどの芸術的潮流を予見させる存在であったと言えます。エッシャーが自身の創造的な世界を形づくる鍵を見出したのは、数学や幾何学の世界においてだけではありません。奇想の天才として、芸術的言語を幅広く駆使し、それらを融合させて魅力的な新しい道を切り開いたのです。この点で、エッシャーは美術史における例外的な存在であり、その緻密に構築された世界は幅広い層の人々の関心を惹きつけてやみません。

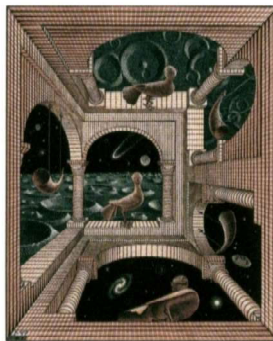
本展では、初期のオール・ヌーヴォーにインスピレーションを得た作品をはじめ、生涯にわたる約160点を展覧します。あわせて、エッシャーの作品に見ることができる「不思議のヒミツ」を展示室の中で体感していただくことで、その根底にあり、新しい世代のあらゆる分野の芸術家に刺激を与え続けている数多くの遠近法的、幾何学的、構成的パラドックスと能動的に関わる貴重な機会を提供します。



1



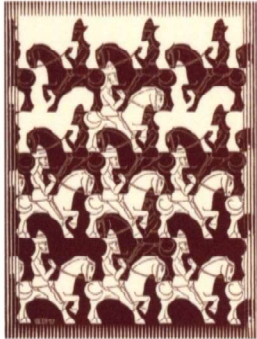
2



3



4



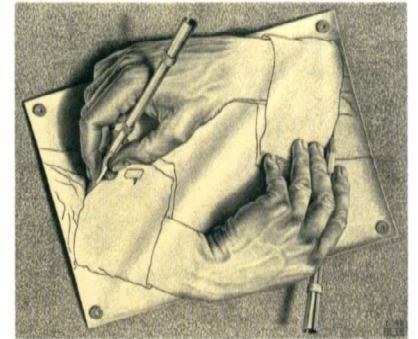
5



6



7



8

1.《写像球を持つ手》1935年、リトグラフ M.C. Escher Foundation Collection, The Netherlands 2.《昼と夜》1938年、木版 Maurits Collection, Italy 3.《別世界》1947年、木口木版、木版 Maurits Collection, Italy 4.《水たまり》1952年、木版 Collezione Maurits, Bolzano 5.《平面の正則分割 III》1957年、木版 Maurits Collection, Italy 6.《表皮》1955年、木口木版、木版 Maurits Collection, Italy 7.《爬虫類》1943年、リトグラフ Maurits Collection, Italy 8.《描く手》1948年、リトグラフ Maurits Collection, Italy All M.C. Escher works © 2024 The M.C. Escher Company, Baarn, The Netherlands. All rights reserved mcescher.com

関連プログラム：

美術館ウェブサイトを随時更新します

次回開催：アナキズムと美術(仮)

会期：2024年10月12日[土]-2025年2月16日[日]

高橋節郎館は2024年12月まで休館(予定)

関連施設情報：

●豊田市博物館(豊田市小坂本町5-8)

開館記念展「旅するジョウモンさん-5千年前の落とし物-」

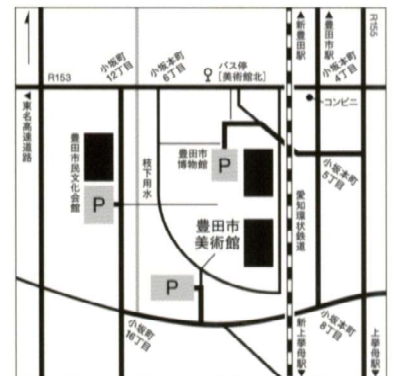
会期：10月12日[土]-12月8日[日]

※4月26日-10月6日までは常設展のみ

●豊田市民芸館(豊田市平戸橋町波岩86-100)

特別展「或る賞鑑家の眼-大久保裕司の蒐集品」

会期：7月13日[土]-9月23日[月・祝]



〔名鉄三河線豊田市駅・愛知環状鉄道新豊田駅より〕徒歩15分
〔名鉄三河線上半母駅・愛知環状鉄道新上半母駅より〕徒歩20分
〔お車ご利用の場合〕東名高速道路豊田ICより約15分
東海環状自動車道豊田松平ICより約15分
伊勢湾岸自動車道豊田東ICより約20分



Toyota
Municipal
Museum
of Art
豊田市美術館

問合せ先

豊田市美術館 〒471-0034 愛知県豊田市小坂本町8丁目5番地1

Tel:0565-34-6610 Fax:0565-36-5103

Email:bijutsukan@city.toyota.aichi.jp

URL:https://www.museum.toyota.aichi.jp

