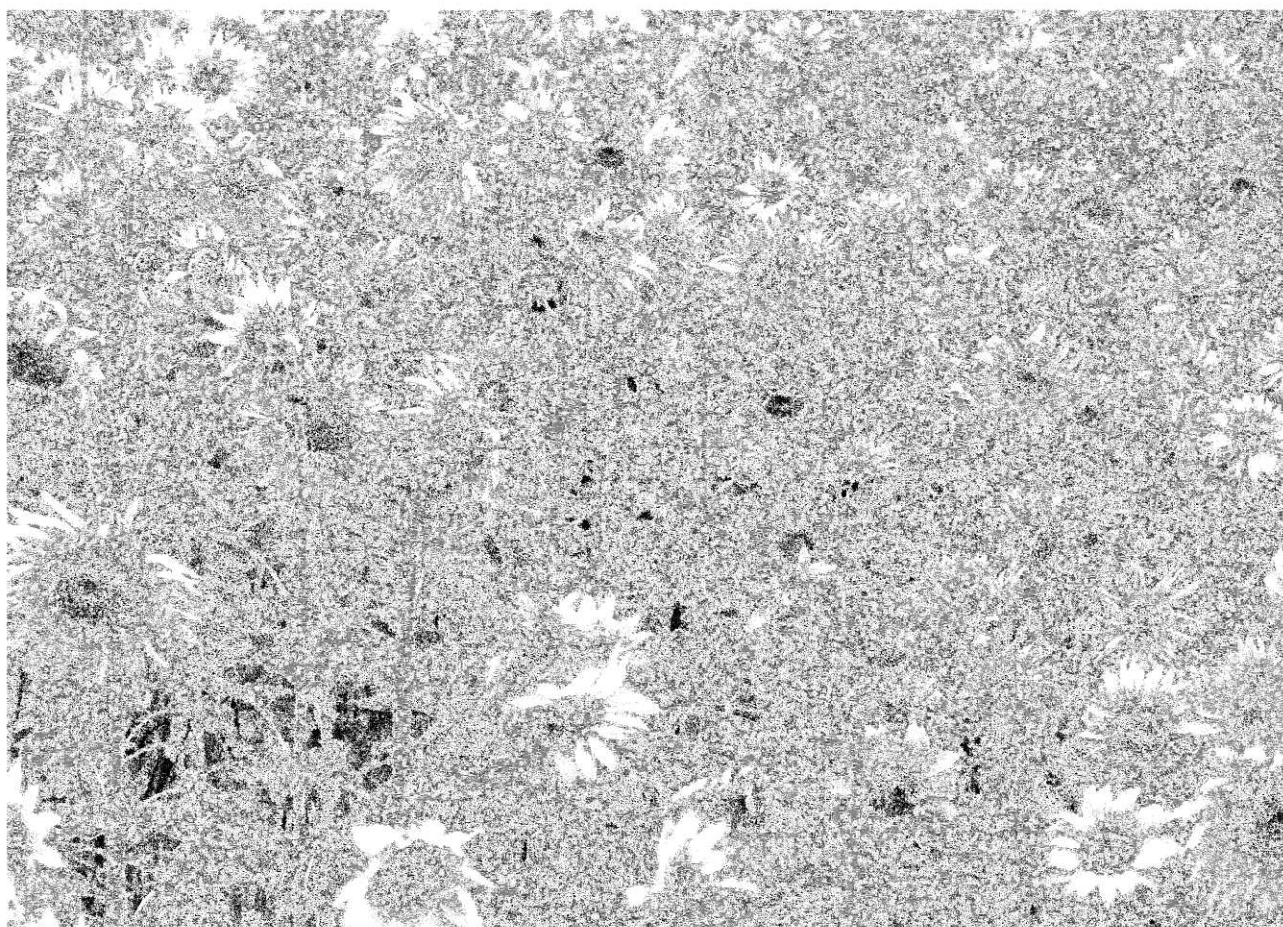


# 豊田市電子計算組織



(令和4年度版)

豊田市総務部情報システム課

---

## 目 次

---

● 豊田市の概要	1
● 情報システム課組織構成	1
● 電子計算組織のあゆみ	2
● 電子計算機器の構成	7
● 適用業務	8
● オンライン利用の状況	14
● 個別導入システム	15
● 情報化研修	23
● セキュリティ対策	24
● セキュリティ組織体制	28
● 令和4年度当初予算額	29
● 当初予算額の推移	29

## 豊田市の概要

### ● 沿革

明治25年1月 町制施行 挙母町となる。

昭和26年3月 市制施行 挙母市となる。

昭和31年9月 高橋村合併

昭和34年1月 市名変更 豊田市となる。

(上郷町合併(昭和39年3月)、高岡町合併(昭和40年9月)、

猿投町合併(昭和42年4月)、松平町合併(昭和45年4月))

平成10年4月 中核市移行

平成17年4月 旭町、足助町、稲武町、藤岡町、小原村、下山村合併

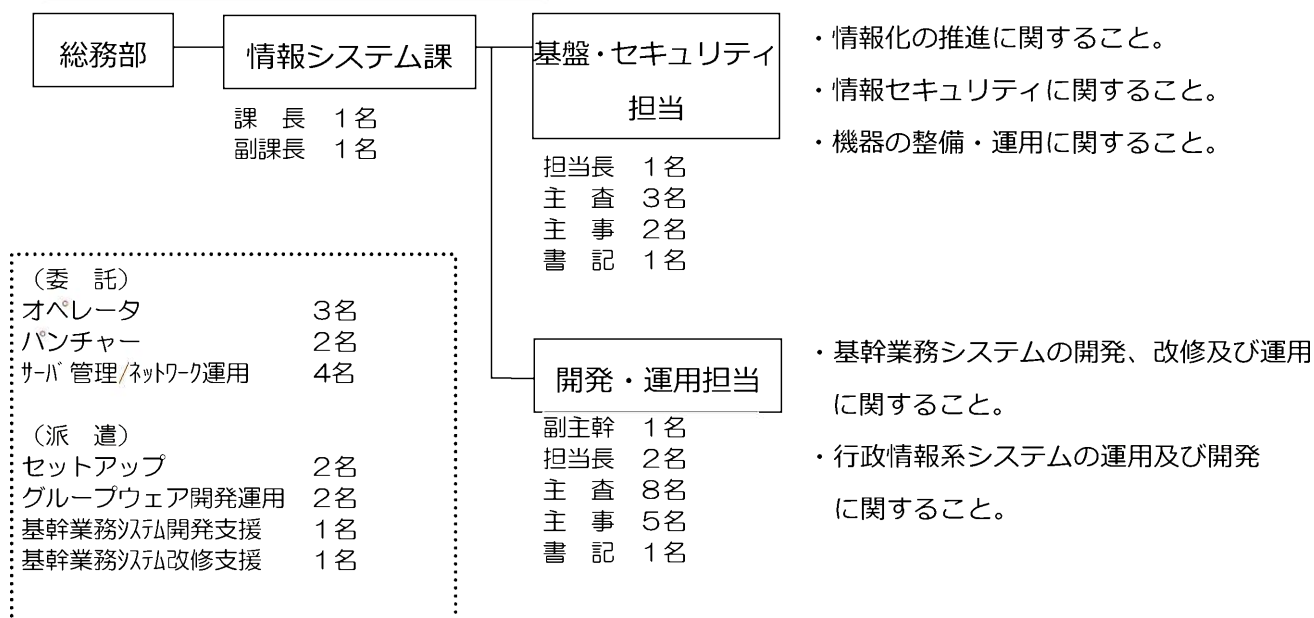
### ● 人口、面積

人口 418,284人 (令和4年4月1日)

世帯数 183,262世帯 ( " )

面積 918.32Km<sup>2</sup>

## 情報システム課組織構成



電子計算組織のあゆみ

年 度	主CPUの変遷	他機器の変遷	適 用 業 務 等	人員の変遷等
昭和 43			(43.4)市長から事務改善委員会へ電子計算組織利用について諮問	
44			(44.9)電子計算機導入専門部会設置(10名)	
45			(45.4)委託運用開始	総合企画部 (1係) 3
46	(46.12)		(46.12)自主運用開始 ・給与	13
47	IBM360-M20 (24KB)		・住民記録管理 ・市県民税賦課 ・軽自動車税 ・諸統計 ・選挙・新入学通知・新成人者通知 ・固定資産物件管理	15
48			・固定資産税賦課 ・国民健康保険賦課・給付 ・市営住宅家賃管理 ・起債償還表 ・農業共済管理	21
49	(50.1)		(50.1)データベース利用開始	総務部 電子計算課 (1係) 30
50	IBM370-135 (256KB)		・国民年金福祉年金管理 ・老人医療 ・予防接種 ・乳幼児検診 ・児童手当管理	
51			・口座振替管理	31
52	(53.1)			
53	IBM370-138 (512KB)		(53.7)オンライン利用開始 ・し尿料金管理	
54		(54.4) (OCR)TOM300	・収納会計管理	2
55	(56.1)		・企業景況調査	30
56	IBM4341-L01 (4MB)		・法人宛名管理 ・水質汚濁計算 ・消耗品管理 ・農業所得計算	29
57			(57.4)図形処理開始 ・保育措置管理 ・統計システム	(1係) 29
58	(58.8) IBM4341-N02 (12MB)		・土地価格査定 ・地震対策 ・公有財産管理 (59.1)漢字処理開始 ・住民記録システム ・国民健康保険システム ・国民年金システム	3
59			・40.50.60歳検診 ・実施計画策定	23

年 度	主CPUの変遷	他機器の変遷	適 用 業 務 等	人員の変遷等		
6 0	(60.8) IBM 4381-P02 (16MB)	(60.4) (パ°ソジ)NEC5200	・水田再編対策 ・農地管理	( 1 課 4 係 )	2 4	
6 1	(61.7) IBM 4381-P13 (16MB)		・下水道受益者負担金 ・予算編成 ・軽自動車税 (再構築)		2 6	
6 2	(62.7) IBM (2台) 4381-P13(32MB)	(63.2) NEC ACOS3300-4			2 7	
6 3	(63.7) IBM(2台) 4381-P13 (32MB)	(63.3) (OCR)TOM300撤 去	・予算執行計画 ・上下水道水栓情報管理 ・収納情報 ・積算 (昭和64.1.7→平成元.1.8)			
平成 元	(2.1) IBM4381-T92 (64MB)	(2.4) NEC ACOS3300-20 (4.3) NEC ACOS3400-75	・総合窓口・決算管理 ・福祉情報 ・口座管理 ・印鑑登録		総 務 部  情 報 シ ス テ ム 室	2 6
2			・国民健康保険情報			
3			・園児情報 ・給与情報 ・固定資産情報			
4	(4.12) IBM9121-260 (128MB)	(5.12) (パ°ソジ) PC98				
5			・農地農家情報			
6			・住民記録情報 (再構築)			
7	(8.3) IBM9672-R22 (756MB)	(8.2) NEC PX7500 (8.12)(OCR) TOM3800	・下水道情報管理			
8			・健康管理情報 (9.7)ホームページ開設			
9	(10.4) IBM2003-125 (512MB)	・庁内LAN稼動 ・業務端末のPC化 ・MsOffice導入	・市民税システム (再構築) ・戸籍システム ・選挙システム	2 5		
1 0		・インターネットLAN稼動	(11.5)南庁舎新築・稼動 ・就学情報システム ・文書検索システム ・介護保険システム (12.1)2000年突入			
1 1	(12.5) IBM2003-227 (1GB)	(12.2) NEC ACOS3400撤去	・浄化槽管理システム (12.10)グループウェア導入 ・公用車予約システム ・三役カギール管理システム ・会議室予約システム ・広報市政ニュース			
1 2		(13.2) NEC PX7500 撤去	(13.7)水道料金Jリビ二納付導入	2 3		
1 3						

年 度	主CPUの変遷	他機器の変遷	適 用 業 務 等	人員の変遷等
14	(14.4) IBM7060-H50 (2GB)		<ul style="list-style-type: none"> <li>・環境マネジメントシステム</li> <li>・グリーン購入実績管理システム</li> </ul> (14.8)住民基本台帳ネットワークシステム 第1次稼動	総務部 情報システム課
15			<ul style="list-style-type: none"> <li>・消防統計管理システム</li> <li>・臨時職員管理システム</li> <li>・収納口座情報システム（再構築）</li> <li>・水道情報システム（再構築）</li> <li>・窓口案内システム</li> <li>・統合型地図情報システム</li> </ul> (15.8)住民基本台帳ネットワークシステム 第2次稼動	
16	(16.2) IBM2066-0X2 (8GB)		(16.4)LGWAN(総合行政ネット)導入 <ul style="list-style-type: none"> <li>・文書管理システム</li> <li>・備品管理システム</li> <li>・上司診断システム</li> </ul> (17.1)電子申請・届出システム ・ｽﾍﾟｰｽ施設予約システム（再構築）	
17			(17.4)6町村合併データ移行 <ul style="list-style-type: none"> <li>・行政評価システム</li> <li>・人事関係申請システム （申告書、内申書）</li> <li>・防災情報支援システム</li> <li>・TV会議システム</li> <li>・ライブ配信システム</li> <li>・Eラーニングシステム</li> </ul>	
18	(18.5) IBM2086-A04 (8GB)	(18.10)フリースポット 開設(南庁舎) (19.1)インターネット無線 LAN稼動 (19.3)ホームページ管理 システム導入	<ul style="list-style-type: none"> <li>・放課後児童システム</li> <li>・税外収納情報システム</li> <li>・人事関係申請システム （目標管理、人事考課）</li> </ul> (18.7)市税滞納Jビビ納付導入 (18.10)電子調達(CALS/EC)導入 ・文書目録検索システム	
19			<ul style="list-style-type: none"> <li>・軽自動車税システム（再構築）</li> <li>・人事関係申請システム （時間外、年休、夏季休暇）</li> </ul> (20.1)電子調達(物品等)入札 参加資格申請導入	

年度	主CPUの変遷	他機器の変遷	適用業務等	人員の変遷等
20	(20.5) IBM2096-J01 (8GB)	(21.12)ホームページ管理システム更新	・後期高齢者医療システム ・特定健診情報システム ・法人市民税システム (20.8)電子調達(物品等)導入 ・人事関係申請システム (時間外申請、特別休暇等)	総務部 情報システム課
21			(21.4)マルチメディアネットワーク導入 (21.12)ITツール導入 ・旅費申請システム	
22	(22.8) IBM8204-E8A (32GB)	(24.4) ホームページ管理業務移管	・子ども手当システム (22.8)基幹業務システム ダウンサイジング(OS/390→System-i) ・人事関係申請システム	
23			・福祉システム(福祉給付金) ・国民健康保険システム (大規模改修)	
24		(24.7)外国人登録法廃止 (25.1)東庁舎新築、稼動 (マシンルーム 西から東庁舎へ)	・職員給与(扶養)システム	
25	(25.1)本番機 IBM8205-E6C (48GB)	・MS office2010にバージョンアップ	・情報システム資産管理台帳 ・情報発信☆依頼検索システム	
26	バックアップ機 IBM8202-E4C (48GB)		・国民年金システム(再構築) ・イベント・啓発情報システム ・郵便管理システム ・外部記録媒体管理台帳	
27		(28.3)庁内LANにLGWAN接続	(27.10)マイナンバー制度開始	
28			(28.10)証明書交付開始 ・生活保護システム(再構築) ・財務システム(大規模改修)	
29		(29.6)あいち情報センターネットワーク接続 (30.1)Windows10導入開始	(29.6)オープンデータ開始 (29.10)フレックス制度開始 ・職員勤務管理システム (29.11)情報連携開始	
30			(30.11)庁内照会・回答システム (31.1)事前確認システム (31.3)E-ラーニングシステム	
令和元	(31.1)本番機 IBM9009-42A (58GB) バックアップ機 IBM9009-41A (50GB)	(1.7)テレワーク用端末導入 (1.8)ペーパーレス会議システム用タブレット導入 (2.11)2in1端末導入	(1.7)職員情報管理システム (1.8)ペーパーレス会議システム (1.12)譲ります・貸します掲示板 (2.2)上下水道局危機管理システム (2.3)在席確認システム(Sametime)	
2			(2.10)庁内WEB会議システム(Jitsi)	

年 度	主CPUの変遷	他機器の変遷	適 用 業 務 等	人員の変遷等
3			(3.6)エネルギー使用量調査システム (3.6)施設不具合対応状況管理システム ・健康情報管理システム（成人健診管理）（再構築） (3.9)ファイル転送サービス(smooth file)	



## 電子計算機器の構成

### 汎用機系機器

基幹業務用サーバー	IBM 9009-41A (PowerS914 本番機)	1台	メモリー 58GB、ディスク実行容量 22,941GB
	IBM 9009-41A (PowerS914バックアップ機)	1台	メモリー 50GB、ディスク実行容量 14,999GB
漢字印刷装置	XEROX 650J	1台	600ページ/分 (A4換算)
	XEROX B9110	1台	110ページ/分 (A4)

### 行政情報ネット・L G W A N系ネットワーク機器

コアスイッチ	AlliedTelesis AT-SBx908GEN2	2台	イントラ用 (東庁舎)
棟コアスイッチ	AlliedTelesis AT-x930-28GSTX	4台	イントラ用 (南・西庁舎)
スイッチングハブ	AlliedTelesis AT-SH510-52GTX	38台	イントラ用 (東庁舎フロアスイッチ)
	AlliedTelesis AT-x510-52GTX	5台	イントラ用 (東庁舎サーバースイッチ)
	AlliedTelesis AT-SH510-28GTX	44台	イントラ用 (西・南庁舎フロアスイッチ)
	Panasonic Switch-M8eGPWR+	162台	イントラ用 (各施設側)
	Panasonic Switch-M16eGPWR+	15台	イントラ用 (各施設側)
	AlliedTelesis AT-x510-52GTX	2台	イントラ用 (東庁舎部門サーバー室)
L3 スイッチ	NEC QX-S5832P	4台	イントラ用 (東庁舎・各施設接続)
アクセスポイント	AlliedTelesis AT-TQ5403	26台	イントラ用 (東・南・西庁舎)
UPS	Acrostar THA1000R-10/EI	5台	イントラ用 (東・南・西庁舎)
セキュリティ関連機器	PALOALTO PA-3020	1台	LGWAN接続用ファイアウォール (東庁舎サーバー室)

### インターネット系ネットワーク機器

コアスイッチ	AlliedTelesis AT-x930-28GSTX	6台	インターネット用 (東・南・西庁舎)
スイッチングハブ	AlliedTelesis AT-SH230-10GP	7台	インターネット用 (東庁舎用PoEスイッチ)
	AlliedTelesis AT-SH230-10GP	8台	インターネット用 (西庁舎用PoEスイッチ)
	AlliedTelesis AT-SH230-10GP	11台	インターネット用 (南庁舎用PoEスイッチ)
	AlliedTelesis AT-x510-28GTX	3台	インターネット用 (東庁舎サーバースイッチ)
ルーター	AlliedTelesis AT-AR3050S	1台	インターネット側AITAI接続ルーター
アクセスポイント	AlliedTelesis AT-TQ5403	28台	インターネット用 (東庁舎)
	AlliedTelesis AT-TQ5403	29台	インターネット用 (西庁舎)
	AlliedTelesis AT-TQ5403	25台	インターネット用 (南庁舎・環境センタ)
セキュリティ関連機器	Fortinet FG-90D-US	1台	ファイアウォール
	Soliton EPS-ST05-A	2台	ネットワーク認証
	MSIESER	1台	ネットワークフォレンジックサーバー

### サーバー

アプリケーション・ファイル・認証等管理系	97台	※仮想マシン含む
各所管課管理個別業務用	91台	※仮想マシン含む

### パソコン

一般事務用	3,017台	※行政職 1人1台体制 H15.4.1から開始
こども園	610台	
消防	312台	
インターネット閲覧用	719台	
その他	856台	※各所管課リース及び購入パソコン含む
計	5,514台	

### プリンタ等

EPSON VP-2300N	15台	窓口用ドットインパクトプリンタ
EPSON VP-4300N	8台	窓口用ドットインパクトプリンタ
Kyocera ECOSYS P3045dn	117台	窓口用モノクロレーザープリンタ
Kyocera ECOSYS P4040dn	29台	窓口用モノクロレーザープリンタ

## 適用業務

### 1 汎用機系

\*はオンライン化

システム名		適用業務	開発時期	業務概要	
1	住民記録情報システム	住民記録管理	S47.1	住民データベースをもとにした 異動処理証明書の発行	
			* S59.1		
			* H7.10		
		外国人登録	S47.1		
			* S59.1		
			* H7.10		
2	印鑑登録システム		* H3.1	印鑑登録証明書発行	
3	国民健康保険情報システム	国民健康保険 (資格・税賦課)	S48.6	資格の照会、異動	
			* S59.1	加入者の税計算、保険証作成	
			* H3.6		
		国民健康保険 (給付)	H24.3	調整交付金、照会、異動処理	
			S48.6		
			* H3.6		
4	国民年金システム	国民年金管理	S50.4	資格の照会、異動、国民年金加入者の 保険料計算、通知書作成、 滞納処理	
			* S59.1		
			* H26.10		
		福祉年金管理	S50.4	福祉年金受給者の把握	
			* H26.10		
5	市県民税システム	市県民税賦課	S47.4	照会、異動	
			* S61.1	特別徴収、普通徴収の税計算、 課税状況調べ	
			* H10.4		
		農業所得計算	S49.1	農業経営基礎調べから 農業所得の計算	
			S56.7		
			* H10.4		
6	法人市民税システム	法人市民税賦課	* H2.1	照会、異動	
			* H20.8		
7	固定資産税システム	固定資産物件管理	S47.4	土地、家屋、償却資産の物件照会、 異動、概要調書	
			* S57.7		
			* H5.1		
			* H25.9		
		固定資産税賦課	S48.1	固定資産税、都市計画税計算	
			* S57.7		
			* H5.1		
		特別土地保有税情報管理	* H5.1	特別土地保有税の申告物件管理、 照会、異動処理	
			事業所税情報管理	* H5.1	事業所税の申告物件の管理、 照会、異動処理
8	軽自動車税システム	軽自動車税賦課	S47.4	物件照会、異動処理、税計算	
			* S61.4		
			* H19.4		

9	収納口座情報システム	収納会計管理		S54.4	照会、納付書作成、収納消込、督促状作成、滞納整理・処分
			*	S63.4	
			*	H16.3	
		口座振替管理		S51.4	口座振替者の照会、異動
			*	H1.4	
			*	H16.3	
10	宛名管理システム		S47.1	法人、共有者、住民登録外者等の照会、異動処理	
		*	S59.1		
		*	H5.1		
11	総合窓口システム		H1.4	諸証明発行、住民票、納税課税証明、国民健康保険証	
12	福祉情報システム	福祉手当	*	H1.4	福祉関係手当14種類の照会、異動、手当計算
		福祉医療	*	H1.4	福祉医療受給者の照会、異動、福祉医療券の発行
		要援護者管理	*	H1.4	身体障害者、精神薄弱者、ねたきり老人、福祉サービス等の照会、異動
					福祉施設入所者の負担金処理、補助金計算、統計
		福祉給付金		H23.12	福祉給付金受給者の照会、異動、受給者証の発行
		身体障がい、扶助料等		H30.7	身体障がい者手帳、扶助料、タクシー券助成、日常生活用具・補装具、各種手当業務
R3.3					
13	財務情報システム	予算編成	*	S61.12	予算要求見積書処理、予算書等各種集計表
				H29.3	
		予算執行管理	*	S63.4	予算執行、ノン伝票・電子決裁、歳計外現金管理
				H29.3	
		決算管理	*	H1.4	決算調書、決算書、決算説明書、決算統計
				H29.3	
14	給与情報システム			S46.3	照会、異動、職員給与、賞与、遡及調整、保険、年末調整、定期異動、人事院勧告、共済、予算
			*	H5.1	
		被扶養者管理	*	H25.1	
15	公有財産管理システム			S58.4	市所有の土地建物の財産管理、評価計算（パソコン化され印刷のみ汎用機）
				H11.11	
16	水道情報システム	上下水道水栓情報管理	*	H1.4	上下水道使用者管理、料金調定収納、量水器管理
			*	H15.12	滞納管理、集合住宅管理、給水工事管理、工事店管理

17	下水道情報システム	下水道情報管理		S61.12	下水道工事区域の工事負担金の管理
			*	H 8. 4	
18	し尿料金管理システム			S53. 4	対象世帯の管理と料金計算及び収納管理
				H25. 6	
19	選挙システム			S47. 3	選挙有権者の名簿、入場券の作成 開票集計（パソコン）、投票済結果管理
				S59. 1	
			*	H11. 1	
20	新成人通知システム			S47.12	新成人の把握と通知書の作成
21	就学情報システム			S47.12	学齢簿管理、小中学校新入学者の把握、通知書の作成
			*	H11. 1	
22	公営住宅管理システム	パッケージとの連携		S48.12	収納、住民情報の連携
				H21. 4	
23	農地農家情報システム	農地農家管理		S60. 8	農地基本台帳の照会、異動
			*	H 6. 7	
			*	H26. 5	
			*	H 6. 7	
		案件管理		S60. 4	水田の照会、異動
			*	H 6. 4	
		水田管理		H26. 5	
			*	H26. 5	
農業共済管理		H 1. 4	農業共済掛金、損害評価の照会、異動		
	*	H 6. 7			
24	健康情報システム	乳幼児情報		S50. 4	3ヶ月、1歳半、3歳児健診管理
			*	H 9. 4	
		成人情報		S59. 4	成人健診管理
			*	H 9. 4	
			*	R 4. 3	
		妊婦情報	*	H 9. 4	母子手帳及び妊婦健診の管理
		予防接種		S50. 4	予防接種管理
			*	H 9. 1	
結核・難病・精神情報	*	H10. 4	結核・難病・精神の管理		
25	諸統計システム			S57. 4	豊田市の人口、世帯統計、工業統計、商業統計、事業所統計、市民意識調査、アンケート統計、所得統計
				H10.10	
26	園児情報システム		*	H 4. 7	保育園定数管理、幼稚園・保育園入退園管理、入園通知、授業料・措置費徴収
			*	H15. 5	
27	介護保険情報システム		*	H11.10	資格、賦課、徴収、認定及び給付管理
28	浄化槽情報システム		*	H12. 4	浄化槽台帳管理
29	臨時職員管理システム		*	H15. 4	就業記録管理、賃金計算、年末調整、雇用何管理
30	障害支援費情報システム		*	H15. 4	資格、負担金、徴収、認定及び給付管理
31	放課後児童情報システム		*	H18. 4	放課後児童の事業参加管理 負担金の付加、徴収
32	税外収納システム		*	H18. 4	使用料、保険料等の収納情報の管理

33	後期高齢者 医療システム		*	H20.4	資格、賦課、徴収、管理
34	特定健診情報システム		*	H20.4	特定健診情報、指導記録管理、 後期高齢者健診情報
35	生活保護情報システム		*	H28.12	生活保護者の管理、保護費計算、 各種帳票の発行、統計
36	統合宛名情報システム		*	H29.6	個人番号、統合宛名番号、符号 取得状況の管理、情報連携（情 報提供・情報照会）

## 2 グループウェア（Lotus Notes）

システム名		開発時期	業務概要
1	公用車予約システム	H12.10	公用車の予約管理
2	会議室予約システム	H13.2	会議室の予約管理
3	環境マネジメントシステム	H14.4	環境マネジメントシステム文書の管理
4	グリーン購入実績管理システム	H14.4	グリーン購入に係る実績の管理
5	正副議長スケジュール管理システム	H14.7	正副議長のスケジュール管理、照会
6	窓口案内システム	H15.2	市民からの質問等に迅速に対応するための 各種の情報を管理
7	上司診断システム	H15.7	上司診断の入力、集計
8	文書管理システム	H16.4	行政事務で発生する文書の收受、起案、決裁 から発送、保存、廃棄までを管理
9	備品管理システム	H16.11	保管備品の出納簿管理
10	行政評価システム	H17.5	行政評価の進行管理
11	災害情報支援システム	H18.4	避難者情報の管理
12	人事関係申請システム	H18.4	人事異動申告、人事考課の作成と調整
		H19.4	時間外申請（年間計画）、休暇申請
		H19.6	夏季休暇申請
		H20.11	時間外申請（年間計画以外）、 特別休暇申請（夏季休暇以外）
		H23.2	職員出退
13	業務申請システム	H19.1	電子計算処理システムの新規・更新の申請と 進捗管理
14	市長・副市長予定表システム（再構築）	H20.4	市長、副市長のスケジュール管理、照会
15	旅費申請システム	H22.3	旅費計算の正確性・利便性向上
16	情報システム資産管理台帳システム	H25.9	情報システム資産のライフサイクル（導入～ 廃止）と管理状況の管理

17	情報発信☆依頼検索システム	H 2 6 . 3	広報、ホームページ、報道機関配布資料の情報の一元管理
18	イベント・啓発情報システム	H 2 6 . 4	イベントや啓発期間等の情報共有
19	郵便管理システム	H 2 7 . 3	大量発送郵便物の管理
20	外部記録媒体管理台帳	H 2 7 . 3	外部記録媒体の支給から廃棄までの管理
21	職員勤務管理システム	H 2 9 . 8	フレックス勤務に対応した勤務時間管理
22	庁内照会・回答システム	H 3 0 . 1 1	庁内の調査・回答の管理
23	事前確認システム	H 3 1 . 1	工事関係の意見集約および管理
24	E-ラーニングシステム	H 3 1 . 3	E-ラーニングの作成・受講・管理
25	職員情報管理システム	H 3 1 . 7	身分および給与に関する職員情報の管理
26	譲ります・貸します掲示板	R 1 . 1 2	各所属所有物品の譲渡及び貸借情報交換
27	上下水道局危機管理システム	R 2 . 2	水道関連各種情報（破損・断水等）の管理
28	週間予定表（グループ）システム	R 3 . 3	上下水道局内の予定照会
29	エネルギー使用量調査システム	R 3 . 6	エネルギー使用量等の情報を報告、管理、集計するシステム
30	施設不具合対応状況管理システム	R 3 . 6	市が所有する建築物に対する不具合の情報共有や入力負担軽減、集約、集計の補助機能を備えたシステム

※10の行政評価システムは廃止済み。

### 3 イン트라ネット

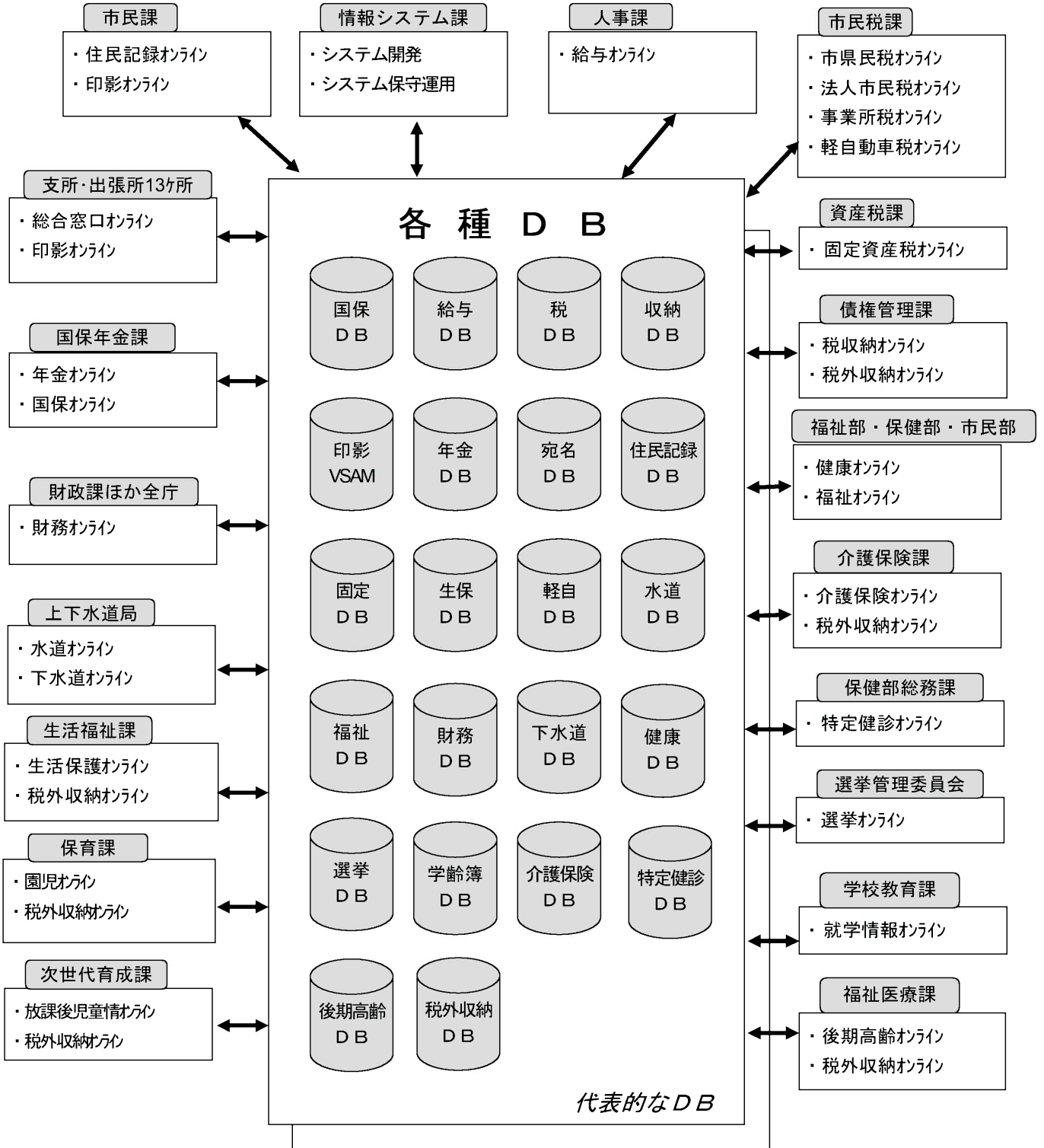
	システム名	導入時期	業務概要
1	豊田市例規集	H 1 3 . 4	例規集検索
2	統合型地図情報システム	H 1 6 . 2 H 2 1 . 1 0	地図情報の共有化
3	法令集・判例集	H 1 6 . 1 2	法令・判例の検索
4	ライブ配信システム	H 1 7 . 4	講演会等のライブ配信
5	TV会議システム	H 1 7 . 1 0	TV会議
6	Eラーニングシステム	H 1 8 . 2	職員研修
7	契約管理システム	H 1 5 . 3 H 2 1 . 3	契約事務の執行に係る帳票作成及び契約情報のデータ管理
8	庁内Web会議システム	R 0 2 . 1 0	庁内向けWeb会議

※5のTV会議システムは、平成23年11月に廃止。

※Eラーニングシステムは、平成31年3月に廃止。

※ライブ配信システムは、令和2年1月に廃止。

# オンラインの利用状況





## 個別導入システム

(令和4年4月1日現在)

システム名	システム概要	所管課	稼動時期
国勢調査等調査区GISシステム	各種統計調査で用いる調査区等を管理するシステム	(総) 庶務課	
人事管理システム	職員人事情報の管理	人事課	
会計年度任用職員労務管理システム	会計年度任用職員の管理	人事課	R2.4
契約管理システム	契約事務の執行に係る帳票の作成及び契約情報のデータを管理するシステム	契約課	H21.3
Eラーニングシステム	集合研修によらず、自席で必要な研修等が行える環境を構築する。	情報システム課	H24.2
統合型GIS	庁内共有統合型GIS	情報システム課	H26.7
あいち電子申請・届出システム	市役所への届出や手続きの一部を、自宅や職場などのインターネットパソコンから申請できるシステム	情報システム課	
WEBメール (DEEPMail)	インターネットメールシステム	情報システム課	H30.9
庁内会議システム (moreNote)	ペーパーレス会議を行うためのシステム	情報システム課	R1.7
庁内WEB会議システム (Jitsi)	庁内ネットワークにてWEB会議を行うためのシステム	情報システム課	R2.10
土木系積算システム	土木系積算システム	技術管理課	H25.5
土木系CADシステム	土木系CADシステム	技術管理課	H23.7
建設リサイクルデータ統合システム (CREDAS入力システム)	公共工事で発生した建設副産物データの登録	技術管理課	H28.12
電子例規システム	豊田市例規集を管理し、閲覧するシステム	法務課	H26.4
現行法規・判例体系システム	法令の条文及び判例を検索し、閲覧するシステム	法務課	H17.4
金入り設計書情報提供システム	金入り設計書をインターネット上で情報提供するシステム	法務課	R3.4
土地開発基金管理システム	豊田市土地開発基金管理システム『用地管太郎』	用地審査課	H17.4
会議案内表示システム	庁内で開催される会議等の案内を大型ディスプレイに表示する。	財産管理課	H24.9
公有財産管理システム	台帳とGIS情報を連動させた公有財産管理システムを作成する。	財産管理課	H28.11
遠隔通訳サービスシステム		市民相談課	R1.9
レジ機器及び売上げ管理システム	証明書交付事務に使用するレジと売上げの集計管理をするシステム	市民課	H20.5
住民基本台帳カード等券面事項表示システム	住基カード、運転免許証等の券面事項確認システム	市民課	H22.3
戸籍総合システム	戸籍及び戸籍に関連する事務を管理するシステム	市民課	H10.10
戸籍副本管理システム	戸籍副本データを法務省サーバへ送信するシステム	市民課	H25.10
住基ネットシステム	住民基本台帳法に基づくシステム 国、県、全国市町村に接続されている。	市民課	H14.8
コンビニ交付システム	コンビニで住民票を始めとする各種証明書が発行できるシステム	市民課	
顔認証システム	個人番号カードの顔写真と、本人の顔をパソコン上で照合し、個人番号カードの顔写真が適切であるか判定する。	市民課	H29.1
来庁予約システム	市民が来庁前にインターネット上で事前に来庁予約できるシステム	市民課	R3.9
法人市民税申告書印刷用システム	法人市民税の申告書を作成するソフトウェア	市民税課	H24.1
国税連携データ変換システム	国税連携データの直接取込実施に伴い、XMLデータをCSVデータに変換するソフトウェア	市民税課	H23.3
地方税ポータルシステム (eLTAX)	一般社団法人地方電子化協議会が運営している地方税ポータルシステム (eLTAX)	市民税課	
税額シミュレーション及び市県民税申告書作成システム	税額シミュレーション及び市県民税申告書作成サービスをインターネットで提供するシステム	市民税課	R3.12

システム名	システム概要	所管課	稼働時期
固定資産地図情報システム	豊田市における図面情報とデータベース情報を統合し、統合利用する地図情報システムを作成する。	資産税課	H24.4
家屋評価システム	資産税課職員が、固定資産税の評価額を算出するために使用する家屋を評価するシステム	資産税課	H4.8
路線価付設システム	豊田市における路線価付設業務を行うにあたっての運営・管理を行うシステム	資産税課	H24.4
地籍図閲覧システム	固定資産税賦課期日の1月1日現在の地籍図を課税資料とする。	資産税課	H27.5
地籍図課金システム	利用者がセルフサービスで地籍図を取得するシステム	資産税課	H27.5
軽自動車検査情報市区町村提供システム	軽自動車検査情報の授受	資産税課	H28.1
被災者支援システム	罹災証明発行	資産税課	H29.1
国民健康保険事業実績報告書作成システム	国・県の指定による事業実績報告書を作成するシステム	国保年金課	H22.4
ページ口座振替受付システム	専用端末にキャッシュカードを読み込むことで金融機関と接続し、口座振替の審査及び申込ができるシステム	国保年金課	H28.9
総合収納システム	市の歳入を総合的に管理するシステム	債権管理課	H30.1
クレジット収納システム	クレジット会社が利用者に代わり税金の立替払いを行い、後日カード利用者の口座から立替分を徴収する。	債権管理課	H30.4
滞納整理システム	滞納額、時効、分割納付、滞納処分などを管理するシステム	債権管理課	H30.8
電話催告システム	滞納者に対する電話催告業務に利用するシステム	債権管理課	R3.3
とよたエコポイントシステム	とよたエコポイントの管理するシステム	環境政策課	H21.6
エコファミリー等メール配信システム	エコファミリー等に対する情報提供及びアンケートを行うシステム	環境政策課	H28.8
環境法令届出台帳統合システム	環境法令届出情報を台帳整理し、運用	環境保全課	H25.9
公害苦情処理情報システム	市民からの公害苦情を処理した情報をまとめ、電子台帳として運用している。	環境保全課	H23.4
大気監視システム	大気汚染防止法に基づく大気常時監視を実施するため、市内4局のデータを集約するもの。	環境保全課	H14.4
面的評価支援システム	自動車騒音の面的評価に用いるシステム（環境省から無償提供）	環境保全課	H27.3
廃棄物処理業者登録管理システム	廃棄物処理業の許可・届出の管理、廃棄物処理施設・排出事業者・処理業者の管理を行う。	廃棄物対策課	H13.4
不法投棄管理システム（GIS）	市内全域の土地の変化を把握し、不法投棄現場の早期発見を行う。	廃棄物対策課	H21.4
指導管理システム	指導情報の共有及び整理を行う。	廃棄物対策課	H23.11
PCB廃棄物業者管理システム	PCB廃棄物届出状況の確認を行う。	廃棄物対策課	H15.10
PCB廃棄物保管及び処分状況等管理システム	環境省報告用（PCB廃棄物届出状況の確認）	廃棄物対策課	H15.11
不法投棄監視カメラシステム	不法投棄を監視するシステム	清掃業務課	H23.2
粗大ごみ受付システム	粗大ごみの受付をするシステム	清掃業務課	H24.4
ごみステーション管理システム	ごみ収集業務に使用するごみステーションを管理するシステム	清掃業務課	H24.4
ごみ計量システム	ごみの搬入・搬出量を計量	清掃施設課	H18.4
データログシステム	水処理に関して監視及び記録	清掃施設課	H18.4
太陽光発電計測システム	太陽光発電電力量を計測	清掃施設課	H18.4
廃棄物処理業者登録管理システム	廃棄物処理業の許可・届出の管理、廃棄物処理施設・排出事業者・処理業者の管理を行う。	清掃施設課	H13.4

システム名	システム概要	所管課	稼働時期
図面管理作成用システム	施設図面閲覧、編集するシステム	清掃施設課	
リユース工房管理システム	リユース工房運営業務に使用するリユース家具データ、入札者データなどを管理するシステム	循環型社会推進課	H27.3
ごみ出しアプリ	ごみ出しに関するスマートフォン用アプリ	循環型社会推進課	H27.7
多面的システム（農地筆情報・GISデータ）	多面的機能支払交付金制度を円滑に進めるツール	農地整備課	H27.4
農地地図情報システム	農地法許可申請の書類審査業務に使用するシステム	農政課	
水田台帳システム	経営所得安定対策事業に使用する水田情報を管理するシステム	農政課	H28.8
森林GIS	森林資源情報等の管理	森林課	H22.4
道路台帳路線図閲覧システム	豊田市の道路台帳路線図を閲覧するシステム	土木管理課	H27.3
求人・求職管理システム	就労支援事業及び職業紹介	産業労働課	H30.1
道路台帳システム	道路台帳図（デジタル）の導入	土木管理課	
道路情報便覧附図表示システム	特殊車両通行許可業務に使用する道路情報便覧を管理するシステム	土木管理課	
道路等占用物管理システム	道・水路や河川の占用許可情報管理（GISとも連動）、各種帳票印刷、占用料の調定・収納管理を行う。	土木管理課	H18.12
道路管理システム	道路情報を集約し、道路行政事務を効率化するシステム	土木管理課	H15.8
道路施設管理システム	道路施設管理のため、点検結果・施設台帳を管理するシステム	道路維持課	H22.1
道路防災システム	道路防災事業を管理するシステム	道路維持課	H23.3
橋梁関連システム	橋梁管理のため、点検結果・修繕計画を管理するシステム	道路予防保全課	H19.6
流域対策データベースシステム	特定都市河川浸水被害対策法において、流域対策施設の測量調査結果のデータベースを作成する。	河川課	H24.2
調整池容量計算システム	雨水浸透阻害行為許可申請の許可業務において、調整池容量等の計算を行うシステム	河川課	H25.12
河川台帳システム	河川法にて規定されている河川台帳を管理するシステム	河川課	
工損費用算定システム	事業損失費用を算定するシステム	河川課	
窓口業務支援システム	GISを利用して、窓口業務の円滑化を図る。	河川課	H29.3
大気データ処理システム	大気観測局から送られてくる大気データを処理し、ホームページに随時アップするシステム	幹線道路推進課	H16.12
道路交通情報記録システム	WEB上で提供される道路交通情報を画像データとして保存・蓄積する。	建設企画課	H27.4
プローブデータ解析システム	道路交通円滑化検討業務や交通事故対策検討業務に使用するプローブデータを解析、可視化するシステム	建設企画課	H30.3
道路施設情報管理システム	橋りょう情報を一元管理・活用するシステム	道路予防保全課	H28.3
デマンドバスシステム	デマンドバスを運行を行う上で予約を管理するシステム	交通政策課	H21.4
都市交通情報装置システム	駅前等に設置されている情報案内板等の保守管理委託	交通政策課	H20.3
駐車場案内システム	市街地駐車場の満空表示。利用状況データの収集するシステム	交通政策課	S63.10
バス位置情報提供サービス	とよたおいでんバスの現在位置等について、インターネットを介してパソコンや携帯電話に情報提供を行う。	交通政策課	H21.4

システム名	システム概要	所管課	稼働時期
プローブ情報を活用した情報提供システム	プローブ情報（車両走行情報）を活用した情報提供システム	交通政策課	H26.7
都市計画窓口支援システム	都市計画、景観及び屋外広告物の規制情報を閲覧するシステム	都市整備課	H25.4
用地管太郎システム（用地取得・物件補償管理システム）	用地取得及び物件補償の管理システム	都市整備課	H22.7
ペDESTリアンデッキ広場管理	ペDESTリアンデッキ広場の状況確認	都市整備課	H28.1
建築行政共用データベースシステム	建築確認業務の台帳を管理するシステム	建築相談課	H23.4
指定道路台帳システム	建築基準法施行規則改正により、指定道路台帳を整備し、照会や確認を円滑にする。	建築相談課	H23.4
人にやさしい街づくり特定施設管理システム	人にやさしい街づくり条例に基づく届出制度を運用する台帳管理システム	建築相談課	H23.1
構造計算プログラムシステム	確認申請の審査業務で再計算による確認や、構造計算を行うシステム	建築相談課	H28.9
都市計画窓口支援システム	都市計画、景観及び屋外広告物の規制情報を閲覧するシステム	建築相談課	H28.4
屋外広告物管理システム	屋外広告物許可申請業務で使用するシステム	建築相談課	H28.4
都市公園管理システム	都市公園管理の情報集約システム	建築相談課	H24.3
区画整理事業支援システム	区画整理事業に使用する情報を管理するシステム	市街地整備課	H16.6
使用収益開始通知システム	使用収益開始通知を発送するシステム	市街地整備課	H19.7
用地取得・物権補償管理システム	補償業務で補償額を積算するソフト	市街地整備課	H21.4
地方公営企業決算 電子調査票システム	地方公営企業決算の調査票作成システム	市街地整備課	H26.6
CAD・図面管理システム	建築設計業務に使用する総合図面管理・製図システム	公共建築課	H22.9
公共事業積算システム（建築系）	建築系の設計内訳書作成業務に使用するシステム	公共建築課	H22.4
住宅管理システム	市営住宅管理業務に使用する管理システム	定住促進課	H26.1
乳幼児健康診査予約システム	乳幼児健康診査の対象者が健康診査を予約するシステム	子ども家庭課	H24.7
児童家庭相談システム	家庭児童相談業務に使用する児童相談記録を管理するシステム	子ども家庭課	H24.4
OCRシステム	OCR用紙の読み込みとそのデータの転送等	子ども家庭課	H27.2
母子父子寡婦福祉資金システム	福祉資金貸付償還業務に係る台帳管理、貸付管理、償還管理、帳票出力を行う。	子ども家庭課	H29.2
乳児献立作成システム	乳児給食業務に使用する献立を管理するシステム	保育課	
保育業務支援システム	登園管理等の保育業務を支援システム	保育課	R3.4
決算統計システム	決算統計情報を管理するシステム	財政課	H24.5
起債管理システム	地方債の借入・償還を管理するシステム	財政課	H22.4
新地方公会計制度対応財務諸表作成システム	新地方公会計制度に対応した財務諸表を作成するシステム	財政課	H21.4
豊田都市計画情報案内システム	都市計画法等に関する規制情報を閲覧するシステム	都市計画課	H16.4
道路印刷支援システム	都市計画道路等の都市計画決定図面を印刷するシステム	都市計画課	H23.4
豊田市ホームページ管理システム	市民に対する行政サービスの情報提供及び市内外に向けた広報（情報発信）のWebサイト構築	市政発信課	H27.7
とよた日本語学習支援システム	市内在住の外国人が円滑な日常生活を営むため最低限必要な日本語能力を習得することを支援するシステム	国際まちづくり推進課	H20.10
市民問合せ総合案内システム	AIを活用したチャットボットが市民問合せ対応するシステム	情報戦略課	R2.11
AI-OCRシステム	手書き帳票等をスキャン・データ処理することで、自動的に文字データ化するシステム	情報戦略課	R3.1

システム名	システム概要	所管課	稼働時期
RPAシステム	各種システムへの手入力等の大量単純作業の負担得を削減するシステム	情報戦略課	R3.10
稲橋財産区資産管理用システム	稲橋財産区の所有する山林の財産区民への貸付け情報を管理するシステム	稲武支所	H29.1
おばら桜バス予約運行管理システム	おばら桜バス運行業務に使用する予約状況を管理するシステム	小原支所	H24.4
三河湖園地管理システム	TrailMaster(来場者自動集計機器)の解析ソフトの導入等	下山支所	H28.3
災害対策本部システム	災害時等における、情報の一元化、集約化をはかるシステム	防災対策課	H27.3
気象情報システム	豊田市の雨量・水位・風向風速・震度情報を管理するシステム	防災対策課	H18.2
防災行政無線システム	災害時等の、等緊急情報の伝達・情報収集・相互通信を行うシステム	防災対策課	H20.10
メール一斉配信システム	気象情報・緊急情報等を市民へ一斉メール配信するシステム	防災対策課	H25.4
河川監視カメラシステム	河川危険個所にカメラを設置し、監視するとともに、インターネット及びCATVにおいても映像を配信する。	防災対策課	
映像中継システム	災害時、災害現場と災害対策本部を映像と音声で中継するシステム	防災対策課	H27.7
とよた男女共同参画センター図書システム	センターの図書の貸出、返却、蔵書管理等を行うシステム	市民活躍支援課	H23.7
とよた科学体験館 プラネタリウム投影システム	プラネタリウム投影及び映像を管理するシステム	市民活躍支援課	H27.3
スポーツ施設利用システム(TOSS)	市内スポーツ施設の予約・管理等の業務に使用するシステム	スポーツ振興課	H28.4
電子カルテシステム	診療及び診療録を管理するシステム	地域包括ケア企画課	H23.3
医事会計システム	診療報酬を窓口会計・レセプト請求するシステム	地域包括ケア企画課	H23.3
看護勤務割作成システム	看護師の勤務表を作成するシステム	地域包括ケア企画課	H23.3
地域連携システム	診療情報提供書を管理するシステム	地域包括ケア企画課	H23.3
診断文書作成システム	診断文書を作成するシステム	地域包括ケア企画課	H23.3
インシデントレポートシステム	インシデントを報告・分析するシステム	地域包括ケア企画課	H23.3
待合表示システム	診察の順番を表示するシステム	地域包括ケア企画課	H23.3
臨床検査システム(検体、細菌)	検体、細菌の依頼を受け、検査機器に指示し、結果を報告するシステム	地域包括ケア企画課	H23.3
調剤部門システム	処方・注射等の薬剤の依頼から調剤するシステム	地域包括ケア企画課	H23.3
医用画像管理システム(PACS)	放射線・生理・内視鏡画像及びレポートを保存し統合的に参照するシステム	地域包括ケア企画課	H24.3
心電図管理システム	心電図波形を保存し参照するシステム	地域包括ケア企画課	H24.3
病理検査管理システム	病理の依頼を受け、診断し、結果を報告するシステム	地域包括ケア企画課	H24.3
病歴管理システム	入院要約から病歴情報を取得し管理するシステム	地域包括ケア企画課	H21.3
学籍管理・入試管理システム	看護学校生徒情報作成用	地域包括ケア企画課	H20.12
医科用コンピュータシステム	レセプトコンピュータシステム(レセプトオンライン請求対応)	地域包括ケア企画課	
医療センター薬品在庫管理システム	病院向けの医薬品及び医療材料の在庫管理支援システム。 発注、入庫、出庫、棚卸、入札等の機能	地域包括ケア企画課	H27.3
医療センターPCA会計システム	決算処理、予算作成、及び日常経理処理における作業補助機器として使用	地域包括ケア企画課	H26.7
データ提出加算の診療データ作成システム	医療センターの診療報酬において、データ提出加算が算定でき、地域包括ケア病棟入院料を算定するシステム	地域包括ケア企画課	H27.10
学校業務支援システム	学籍管理、成績管理、カリキュラム履修、証明書発行するシステム	地域包括ケア企画課	H29.2

システム名	システム概要	所管課	稼働時期
医薬品情報WEB検索システム	医薬品情報をWEB形式で電子カルテパソコンから「検索」「参照」できるシステム	地域包括ケア企画課	
へき地医療支援システム	へき地医療支援病院と乙ケ林診療所を通信回線で結ぶ診療支援システム	地域包括ケア企画課	H28.2
健診システム	人間ドック、健康診断業務において予約、実施、結果処理、出力、データ保管をするシステム	地域包括ケア企画課	H25.3
リハビリ訓練システム	リハビリ患者動作分析システム	地域包括ケア企画課	H29.1
乙ケ林診療所医科用コンピュータシステム	レセプトコンピュータシステム（レセプトオンライン請求対応）	総務監査課	H26.5
乙ケ林診療所コンピューテッドラジオグラフィシステム	レントゲン画像診断用	総務監査課	H27.3
生活保護等版レセプト管理システム（LGWAN-ASP）	生活保護等医療レセプトデータの受領、点検、再審査請求（LGWAN利用）	生活福祉課	H28.7
総合支援法事業台帳管理システム（ASP）	障がい福祉サービス事業所の情報管理	障がい福祉課	H24.4
国保連合会電子請求システム	障がい福祉サービス報酬の支払い事務	障がい福祉課	H19.10
障がい支援区分等判定システム	障がい支援区分等の一時判定処理を行い、審査会資料の作成及び台帳管理を行う。	障がい福祉課	H18.4
障がい者自立支援業務一元化管理システム	障害者自立支援法に基づくサービス申請から支給決定までを一元的に管理するもの。	障がい福祉課	H19.11
指定管理者用システム	指定管理業務全般に関するシステム	障がい福祉課	H6.4
診察訓練用システム	主に診療・訓練部門に係るシステム	障がい福祉課	H8.4
けやきワークステーションシステム	けやきワークステーション印刷部門に係るシステム	障がい福祉課	H6.4
愛知県指定難病特定医療費等管理システム（LGWAN-ASP）	指定難病特定医療費の申請情報管理	障がい福祉課	H26.9
地域包括支援センターシステム	地域包括支援センターへの業務用パソコンと情報共有を行うシステムを構築する。	高齢福祉課	H27.4
地域福祉支援システム	避難行動要支援者を中心とした各種地域福祉サービス提供対象者の情報管理、データ出力、帳票類作成	高齢福祉課	H26.10
かえるメールとよた配信システム	行方不明高齢者情報をメール配信するシステム	高齢福祉課	H25.8
介護保険事業報告システム	介護保険事業状況報告通信用	介護保険課	H12.4
介護保険指定期間等管理システム（LGWAN-ASP）	介護保険指定事業者の管理	介護保険課	H24.4
介護保険認定支援ネットワークシステム	要介護認定の申請から審査会用資料作成、認定結果管理までを一元的に管理するシステム	介護保険課	H10.4
介護給付適正化システム	介護給付実績情報（国保連保有データ）から複合検索条件を設定、検索し、給付適正化資料を作成し活用する。	介護保険課	H26.5
認定支援システム	要介護認定の申請から審査会用資料作成、認定結果までを管理するシステム	介護保険課	H28.7
後期高齢者医療広域連合標準システム	後期高齢者医療業務における資格、給付、賦課管理のシステム	福祉医療課	H20.4
人口動態調査オンライン報告システム	人口動態調査の調査票の受付、審査、送付	（保）総務課	H21.7
医療機関行政情報システム	医療機関の立入検査結果の入力、厚生労働省への報告を行うシステム	（保）総務課	H10.10
広域災害・救急医療情報システム	大規模災害時における医療機関の被災状況等の代行入力、医療機関の被災状況等情報共有を行うシステム	（保）総務課	H22.6
毒物劇物業者管理システム	毒物劇物の販売業者を管理するシステム	（保）総務課	H13.4
特定健診等データ入力システム	医療機関から受領した特定健診等結果をデータ化するシステム	（保）総務課	H20.4
食品衛生システム（営業許可、収去、試験検査、食中毒）	営業許可、収去、試験検査、食中毒の事務処理に使用する。	保健衛生課	H23.3

システム名	システム概要	所管課	稼働時期
犬登録管理システム	狂犬病予防法に基づく飼い犬の登録などの情報を管理するシステム	保健衛生課	H25.12
IS-printingクラウドシステム	IS-printingデータ登録・閲覧	保健衛生課	H27.11
医用画像システム	結核検診のデジタル画像を表示するシステム	感染症予防課	H24.4
防災学習センター用システム	豊田市防災学習センターの各種体験コーナーを、来館者が利用するシステム	予防課	H18.4
消防指令システム	119番受付業務に使用する各種機器を管理するシステム	指令課	H21.12
メール119システム	緊急通報をメールで送受信するシステム	指令課	H29.7
消防水利システム	消防水利業務で使用し、維持管理及び消防O Aへ最新情報の提供を行うシステム	警防救急課	H25.3
心電図映像伝送システム	救急業務で、救急隊と医療機関が傷病者情報を共有するシステム	警防救急課	H28.2
消防団災害情報メール配信システム	災害発生時、消防団員参集の通知・確認をするシステム	(消) 総務課	H26.4
消防研修システム	消防本部内に散在す様々な情報を一元管理し、消防職員がいつでも学べる環境を整備するシステム	(消) 総務課	H28.2
防災行政無線中央制御システム	高機能指令システムと防災行政無線を自動連動させるために必要なシステム	(消) 総務課	H28.3
滞納整理システム	滞納者データの情報管理用	料金課	H16.7
検針収納システム	水道業務に使用するハンディターミナルのデータ入出力等を管理するシステム	料金課	H26.8
水道管網解析システム	上水道管の流量や流速などを解析するシステムである。緊急時における断水シミュレーション等に使用する。	水道整備課	
上水道地図情報システム	上水道施設の維持管理業務及び窓口業務の効率化を図るシステム	水道維持課	H27.4
管網評価支援システム	管網評価支援システムPIPE-next	水道維持課	H27.2
上水道施設集中管理システム	上水道施設を集中監視、制御操作する集中管理システム	上水運用センター	H9.4
簡易監視システム	集中管理システムでは把握できない施設の補完システム	上水運用センター	H16.4
水質監視システム	上水道施設、水質監視所の水質データの監視システム	上水運用センター	H12.3
足助地区遠方監視システム	足助地区水道施設の遠方監視業務に使用する水道施設を管理するシステム	上水運用センター	H19.4
下山地区遠方監視システム	下山地区水道施設の遠方監視業務に使用する水道施設を管理するシステム	上水運用センター	H25.12
小原地区遠方監視システム	小原地区水道施設の遠方監視業務に使用する水道施設を管理するシステム	上水運用センター	H20.4
旭地区遠方監視システム	旭地区水道施設の遠方監視業務に使用する水道施設を管理するシステム	上水運用センター	H19.4
中央監視システム（足助・下山・小原・旭・稲武）	足助・下山・小原・旭・稲武地区水道施設の遠方監視業務に使用する水道施設を管理するシステム	上水運用センター	H20.4
稲武地区遠方監視システム	稲武地区水道施設の遠方監視業務に使用する水道施設を管理するシステム	上水運用センター	H18.4
稲武地区中央監視システム	稲武地区の水道施設を集中監視するシステム	上水運用センター	H19.3
中央監視システム（旧豊田・藤岡）	旧豊田、藤岡地区水道施設の遠方監視及び制御を行うシステム	上水運用センター	H29.2
図面閲覧、編集システム	下水道事業に関わる図面の閲覧、編集するソフト	下水道建設課	H19.6

システム名	システム概要	所管課	稼働時期
工事関係委託実績等確認用システム	工事関係委託の契約に際し、業者の実績や業務内容を確認できるシステム	(上下水) 総務課	H25.4
積算システム	工事・工事関係委託発注に必要な設計書を作成するシステムサーバー機及び積算ソフト	(上下水) 総務課	H15.6
公営企業会計システム	上下水道事業の財務、契約事務、固定資産、貯蔵品、起債等を管理するシステム	経営管理課	H9.11
下水道地図情報・排水設備情報ファイリングシステム	下水道管理業務に使用するシステムで、下水道関係職員が使用するパソコン及び周辺機器	下水道施設課	H26.2
下水道設備台帳システム	下水道業務に使用する下水道施設情報を管理するシステム	下水道施設課	H23.4
議会インターネット放映システム	VOD (ビデオオンデマンド) 方式により議会中継映像を配信	議会事務局	H24.4
会議録検索システム	会議録をインターネットで検索し閲覧するシステム	議会事務局	H10.3
議会ホームページコンテンツ管理システム	議会ホームページのコンテンツを管理・更新	議会事務局	H24.4
会議支援システム	議場・委員会室のマイク操作や録音録画などを行うシステム	議会事務局	H25.9
登退庁表示システム	議員の登退庁情報を確認するシステム	議会事務局	R3.12
資産管理システム	公社の事業資産 (用地費、補償費等) を管理するシステム	業務課	H16.10
経理管理システム	公社の経理、出納事務を管理するシステム	業務課	H17.6
農地情報公開システム	農地台帳及び農地に関する情報を管理・公開する	農業委員会事務局	H29.12
図書館システム	図書館の蔵書管理などをするシステム	図書館管理課	H25.1
図書館ホームページ管理用システム	図書館ホームページ簡易作成システム	図書館管理課	H25.10
図書館来館者数カウントシステム	図書館来館者数カウントシステム	図書館管理課	H25.1
こども図書室用システム	こども図書室用システム	図書館管理課	H25.10
図書館内監視カメラシステム	図書館内における防犯等監視システム	図書館管理課	H20.8
学校図書館管理システム	学校図書館管理システム	学校教育課	H21.2
教育委員会アンケートシステム	教委からのアンケートシステム	学校教育課	H28.9
校務システム	校務システム	学校教育課	
デジタル教科書配信システム	デジタル教科書を豊田市内小・中・特別支援学校に配信する。	学校教育課	
学校給食管理システム	学校給食管理システム	保健給食課	H26.7
電気料金請求データ伝送システム	中部電力株式会社からの電気料金請求データを伝送で受け取る。	会計課	H24.4



## 情報化研修

(実績)

年	コース名称	主 な 内 容	日 程	方法等	受講人数
令和3年度	新規採用職員研修	ICカードシステムについて	4/1~30	Eラーニング*	110人
		情報セキュリティについて	4/1~30	Eラーニング*	110人
		豊田市行政情報ネットワークシステムについて	4/1~30	Eラーニング*	110人
	情報セキュリティ研修	情報セキュリティポリシーについて（全職員向け）	5/24~9/30	Eラーニング*	3,759人
		情報セキュリティポリシーについて（課長・施設長向け）	5/24~9/30	Eラーニング*	247人
		標的型攻撃メールについて	11/8~12/17	Eラーニング*	2,860人
	基幹業務システムの運用に関する担当者向け研修	基幹系システムの運用理解	5/17~28	Eラーニング*	155人

## セキュリティ対策

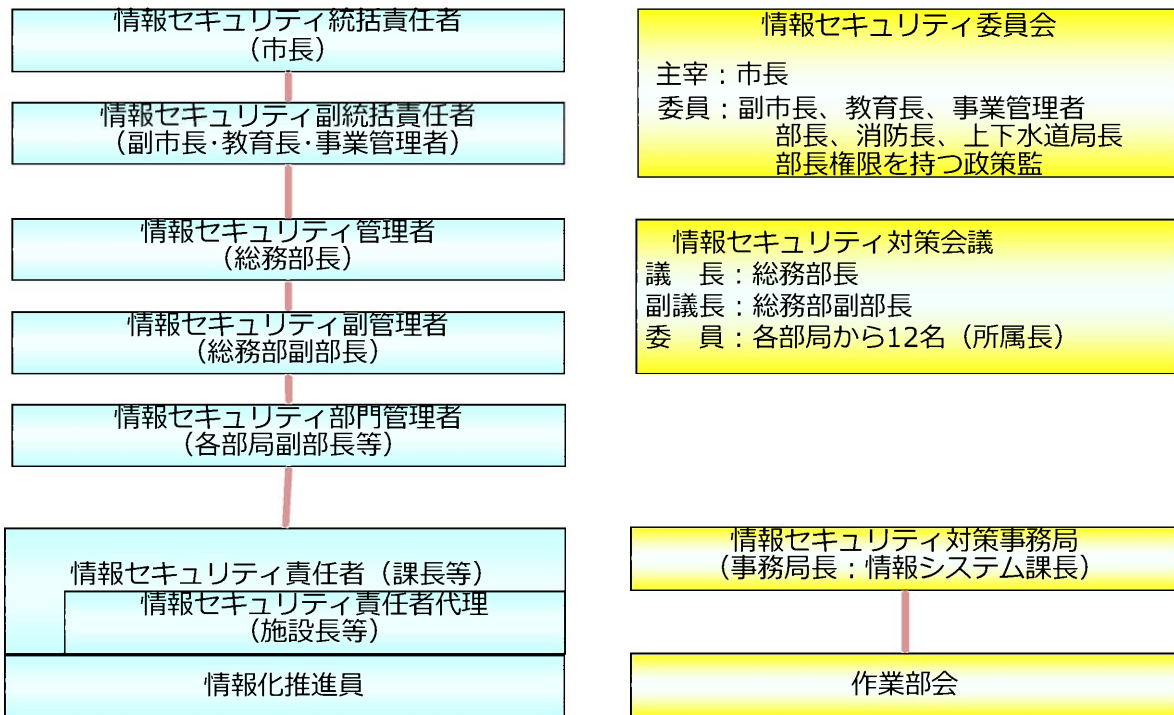
年 月	対 策
平成 9年10月	ウイルス対策ソフト導入
平成15年 3月	ネットワーク監視ソフト導入
平成15年 5月	幹部職員情報セキュリティ講演会（L A S D E C）
平成15年 8月	「豊田市情報セキュリティ基本方針」制定 「豊田市情報セキュリティ基本要綱」制定 「共通実施手順」策定 情報セキュリティ責任者（課長）研修
平成15年 9月	情報化推進員研修
平成16年 3月	P C資産管理ツール導入 インターネット通信記録ツール導入
平成16年 8月	個人情報保護・情報セキュリティ研修（技能労務職を除く全職種対象）
平成16年10月	I Cカードによる情報セキュリティシステム（P Cセキュリティ・本庁舎等入退管理）稼動 情報セキュリティ責任者・情報セキュリティ責任者代理（所属長等）研修 情報セキュリティ監査
平成17年 2月	セキュリティ診断（侵入テスト）
平成17年 8月	「情報セキュリティハンドブック」配布
平成17年 8月 ～12月	共同セキュリティ監査（情報セキュリティ規程類及び運用状況の検査）
平成17年 9月	「情報セキュリティハンドブック」による臨時職員への情報セキュリティ研修
平成18年 3月	Eラーニングによる情報セキュリティ研修（主幹級以下の正規職員）
平成18年 8月	情報化推進員研修 （情報化推進員の役割などを3部に分けパワーポイントを使い集合研修）
平成19年 1月 ～ 2月	Eラーニングによる情報セキュリティ研修（技能労務職を除く全正規職員）
平成19年 4月	新規採用職員に対するEラーニングによる情報セキュリティ研修
平成19年 8月	情報化推進員研修 （情報漏えいを防ぐポイントを3部に分け動画、パワーポイントスライドを使い集合研修）
平成19年 8月 ～ 10月	Eラーニングによる情報セキュリティ研修（技能労務職を除く全正規職員）
平成19年10月	暗号化U S Bメモリ導入
平成19年12月	こども園のパソコン暗号化導入
平成20年 1月	高齢福祉課（介護認定調査員）セキュリティ研修 （個人情報や外部記録媒体の取り扱いに関して集合研修）
平成20年 1月 ～ 2月	Eラーニングによる情報セキュリティ研修（技能労務職を除く全正規職員）
平成20年 2月	消防職員セキュリティ研修 （コンピュータウイルス対策に関して4部に分けて集合研修）

年 月	対 策
平成20年 4月	新規採用職員に対するEラーニングによる情報セキュリティ研修
平成20年 7月	セキュリティ外部監査（あいち電子自治体推進協議会における共同監査）
平成20年 8月	情報化推進員研修 （情報化推進員の役割など3部、パワーポイントを使い集合研修）
平成20年11月	Eラーニングによる情報セキュリティ研修（技能労務職を除く全正規職員）
平成21年 2月	Eラーニングによる情報セキュリティ研修（技能労務職を除く全正規職員）
平成21年 3月	情報セキュリティ現場点検（2部2課）
平成21年 7月	情報化推進員研修 （情報化推進員の役割と情報漏えい防止について、2部 集合研修）
平成21年 8月	セキュリティ外部監査（あいち電子自治体推進協議会における共同監査）
平成21年10月	Eラーニングによる情報セキュリティ研修（技能労務職を除く全正規職員）
平成21年10月	情報セキュリティ内部点検（5部5課）
平成22年 2月	Eラーニングによる情報セキュリティ研修（技能労務職を除く全正規職員）
平成22年 8月	情報化推進員研修 （こども園主任72人向け、「情報化推進員の役割と情報漏えい防止について」 集合研修）
平成22年 9月	セキュリティ外部監査（あいち電子自治体推進協議会における共同監査）
平成22年 9月	情報セキュリティ研修 （社会福祉協議会職員120名向け、「個人情報の漏えい防止について」集合研修）
平成23年 2月	情報セキュリティ内部点検（20部局20課）
平成23年 3月	Eラーニングによる情報セキュリティ研修（技能労務職を除く全正規職員）
平成23年 8月	セキュリティ外部監査（あいち電子自治体推進協議会における共同監査）
平成24年 9月	セキュリティ外部監査（あいち電子自治体推進協議会における共同監査）
平成25年 3月	Eメールの強制BCC変換サービス利用開始
平成25年 4月	新規採用職員研修（「情報管理」）
平成25年 5月	課長級危機管理研修（「情報管理の徹底について」）
平成25年 7月	Eラーニングによる情報セキュリティ研修（技能労務職を除く全正規職員）
平成25年 8月	情報化推進員研修（「インターネットパソコンの適正利用」 「情報システム資産管理台帳による情報システム資産管理について」集合研修）
平成25年 9月	標的型攻撃メール訓練
平成25年 9月	セキュリティ外部監査（あいち電子自治体推進協議会における共同監査）
平成26年 4月	情報システム資産管理台帳による情報システム資産管理を開始
平成26年 4月	新規採用職員研修（「情報管理」）
平成26年 9月	標的型攻撃メール訓練
平成26年 9月	セキュリティ外部監査（あいち電子自治体推進協議会における共同監査）

年 月	対 策
平成26年 10月	インターネットパソコン利用に関する集合研修（こども園対象）
平成27年 4月	新規採用職員研修（「情報管理」）
平成27年 5月	情報システム資産管理台帳による資産確認作業
平成27年 8月	セキュリティポリシー改正に伴う所属長研修
平成27年 9月	セキュリティポリシー改正に伴う情報化推進員研修
平成27年 9月	セキュリティポリシー改正に伴うEラーニング研修（全職員対象）
平成27年 9月	セキュリティ外部監査（あいち電子自治体推進協議会における共同監査）
平成27年 11月	セキュリティに関する組織内点検（18所属対象）
平成28年 1月	情報セキュリティ後期Eラーニング研修（全職員対象）
平成28年 1月	標的型攻撃メール訓練（Eメール458アドレス対象）
平成28年 4月	新規採用職員研修（「情報管理」）
平成28年 5月	情報システム資産管理台帳による資産確認作業
平成28年 7月	情報セキュリティ前期Eラーニング研修（全職員対象）
平成28年 8月	標的型攻撃メール訓練（Eメール455アドレス対象）
平成28年 9月	セキュリティ外部監査（あいち電子自治体推進協議会における共同監査）
平成28年 11月	セキュリティに関する組織内点検（30所属対象）
平成29年 1月	情報セキュリティ後期Eラーニング研修（全職員対象）
平成29年 4月	新規採用職員研修（「情報管理」）
平成29年 5月	情報システム資産管理台帳による資産確認作業
平成29年 7月	情報セキュリティ前期Eラーニング研修（全職員対象）
平成29年 9月	セキュリティ外部監査（あいち電子自治体推進協議会における共同監査）
平成29年 11月	標的型攻撃メール訓練（Eメール491アドレス対象）
平成29年 11月	セキュリティに関する組織内点検（30所属対象）
平成30年 1月	情報セキュリティ後期Eラーニング研修（全職員対象）
平成30年 4月	新規採用職員研修（「情報管理」）
平成30年 5月	情報システム資産管理台帳による資産確認作業
平成30年 8月	情報セキュリティEラーニング研修（全職員対象）
平成30年 11月	標的型攻撃メール訓練（Eメール493アドレス対象）
平成30年 11月	セキュリティに関する組織内点検（16所属対象）
平成30年 12月	セキュリティ外部監査（あいち電子自治体推進協議会における共同監査）
平成31年 3月	情報セキュリティEラーニング研修（全職員対象）

年 月	対 策
平成31年 4月	新規採用職員研修（「情報管理」）
令和元年 6月	情報システム資産管理台帳による資産確認作業
令和元年 8月	情報セキュリティEラーニング研修（全職員対象）
令和元年 8月	標的型攻撃メール訓練（Eメール500アドレス対象）
令和元年 11月	セキュリティに関する組織内点検（30所属対象）
令和元年 12月	セキュリティ外部監査（あいち電子自治体推進協議会における共同監査）
令和2年 3月	情報セキュリティEラーニング研修（全職員対象）
令和2年 4月	新規採用職員研修（「情報管理」）
令和2年 9月	情報セキュリティEラーニング研修（全職員対象）
令和2年 9月	情報セキュリティEラーニング研修（課長・施設長対象）
令和2年 10月	セキュリティ外部監査（あいち電子自治体推進協議会における共同監査）
令和2年 11月	セキュリティに関する組織内点検（20所属対象）
令和2年 12月	標的型攻撃メール訓練（Eメール500アドレス対象）
令和3年 3月	情報セキュリティEラーニング研修（全職員対象）
令和3年 4月	新規採用職員研修（「情報セキュリティについて」）
令和3年 5月	情報セキュリティEラーニング研修（全職員対象）
令和3年 5月	情報セキュリティEラーニング研修（課長・施設長対象）
令和3年 8月	セキュリティ外部監査（あいち電子自治体推進協議会における共同監査）
令和3年 9月	標的型攻撃メール訓練（Eメール500アドレス対象）

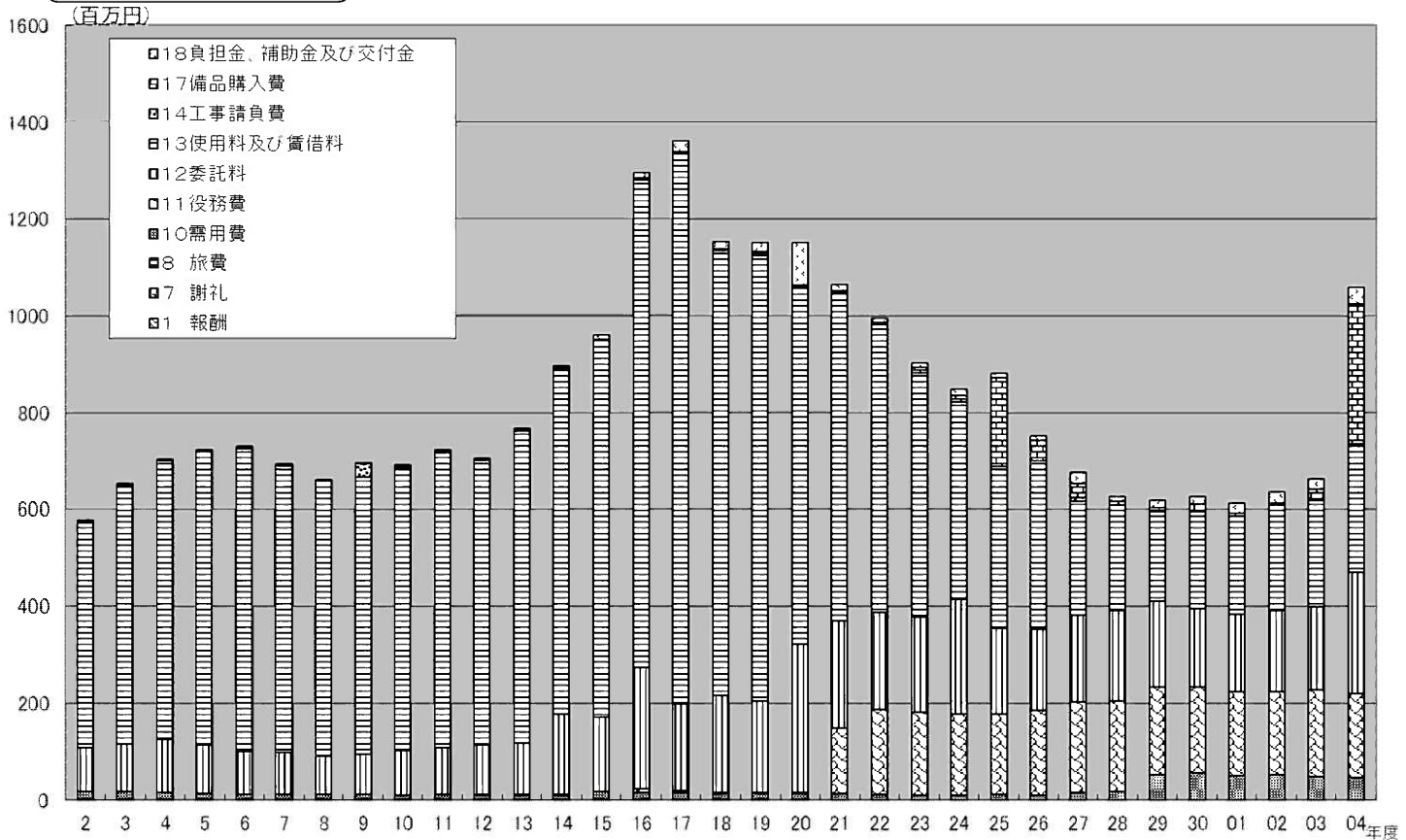
## セキュリティ組織体制



## 令和4年度当初予算額

項目	予算額 千円	節		説明		
		区分	金額 千円			
電子計算 管理費	1,057,996	08	旅費	85	1 情報システム基盤費	710,318
		10	需用費	46,229	(1) 機器等整備費	345,016
		11	役務費	173,522	(2) 運用委託費	120,486
		12	委託料	170,534	(3) システム開発費	32,675
		13	使用料及び賃借料	250,788	(4) ネットワーク費	195,284
		14	工事請負費	0	(5) 地図情報システム管理費	16,857
		17	備品購入費	289,167	2 情報セキュリティ対策費	193,111
		18	負担金、補助金 及び交付金	34,758	3 情報システム事務費	154,567

## 当初予算額の推移



- ・平成17年度の市町村合併により、各町村のサーバー機器を一時的に借用し予算が13億6,100万円余まで膨らむ。
- ・平成21年度から、施設間を結ぶ専用線をケーブルテレビに切り替え、通信費を情報システム課で予算化。
- ・令和4年度情報システム課予算は約10億5,800万円（ネットワーク再構築に伴うセキュリティソフトウェアライセンス購入等により増）。

## 豊田市民の誓い

わたくしたちは、七州をのぞむ美しい山河にかこまれ、輝かしい衣の里の歴史と伝統をうけつぎながら、明日に向かって伸びゆく豊田市の市民です。

- 一 緑をはぐくみ、川を大切にして、豊かな自然を愛しましょう。
- 二 スポーツに親しみ、教養を高めて、文化の向上につとめましょう。
- 三 元気で働き、若い力をそだてて、幸せな家庭をつくりましょう。
- 四 互いに助けあい、心の輪をひろげて、あたたかい町をつくりましょう。
- 五 いのちを尊び、きまりを守って、住みよい社会をつくりましょう。

(市民の誓いは昭和53年3月1日に制定され、平成30年3月1日で制定40周年となりました。)



### 豊 田 市 章

昭和26年11月制定。豊田市が昔「衣の里」と呼ばれたことから「衣」の文字を図案化し、旧挙母藩主内藤家の紋などにみられる「ひし形」をかたどったもの。

---

## 豊田市総務部情報システム課

〒471-8501  
豊田市西町3丁目60番地  
電話(0565)34-6611  
FAX(0565)33-2411  
E-mail: [system@city.toyota.aichi.jp](mailto:system@city.toyota.aichi.jp)

---

令和4年5月1日改訂