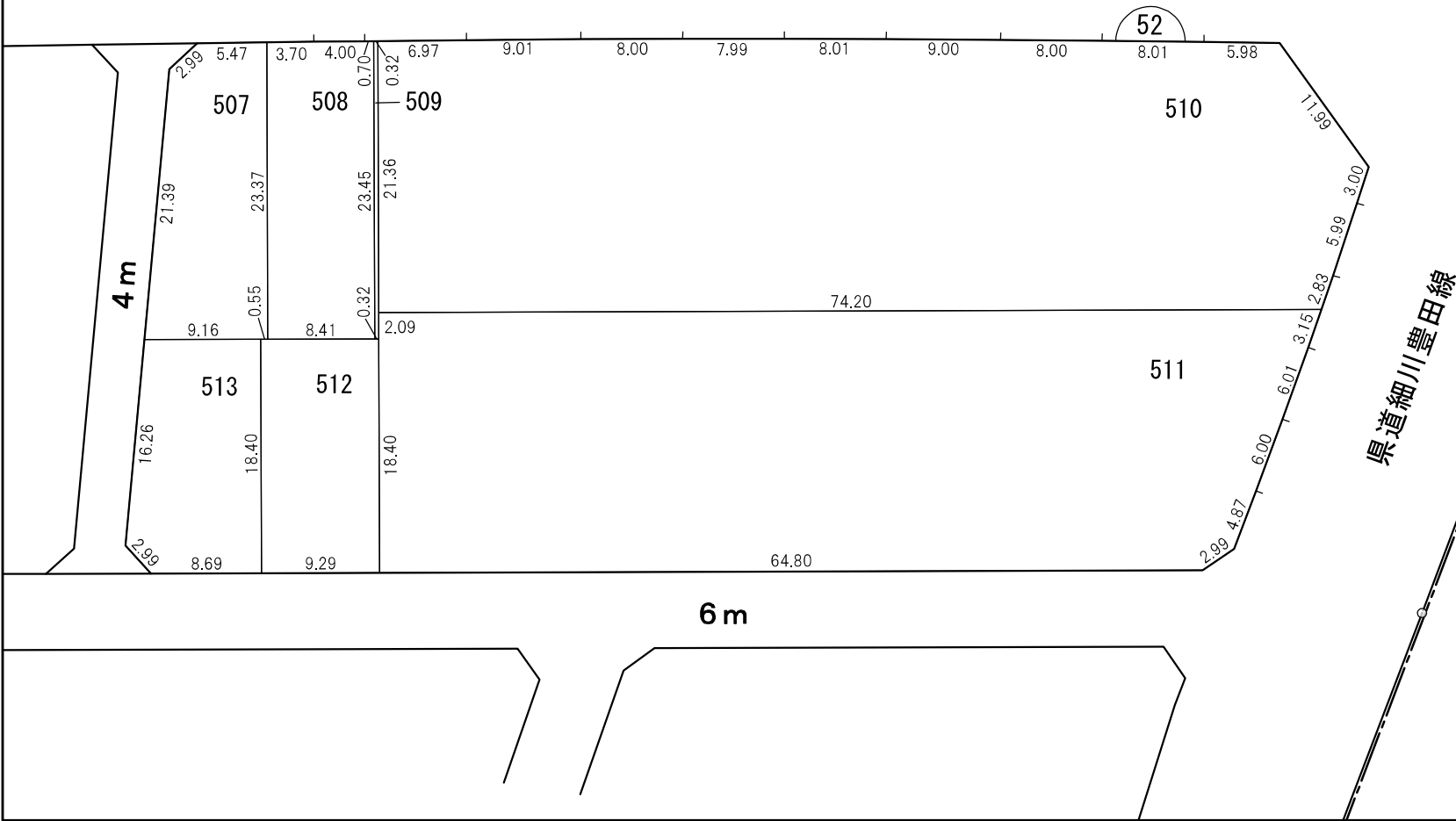


換地図 縮尺 500分の1  
所在 豊田市高橋町二丁目



都市計画道路 3・3・23号 豊田則定線

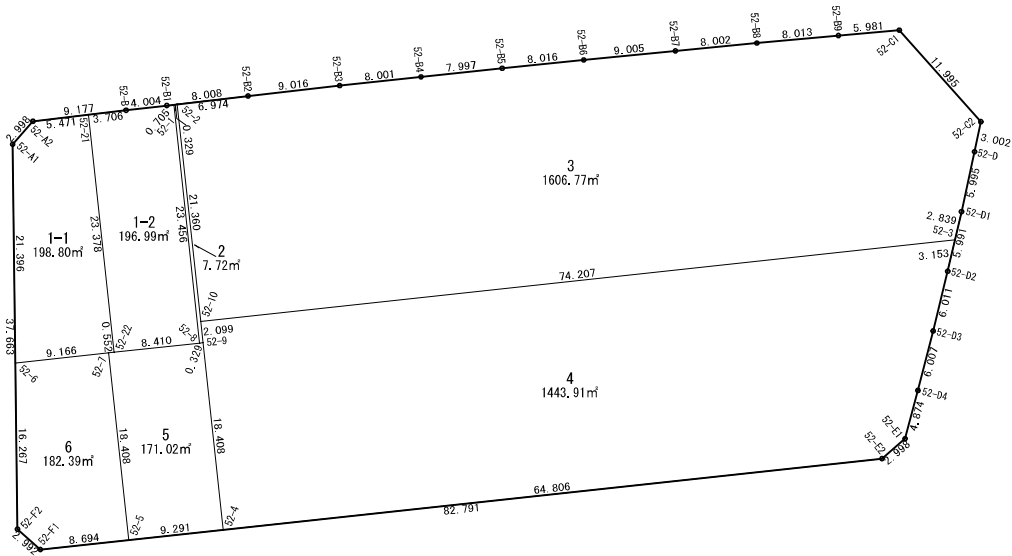


凡例					
	施行地区界	町界	街区番号	地番	換地

○この図面は、確定図のコピーであり、令和4年10月7日換地処分のものです。  
○この図面は、私法上の権利関係について、公定力のあるものではありません。

○換地後の経年処分により、現況と相違している場合があります。  
○コピーしているため、伸縮、文字潰れなどがありますのでご了承ください。

街区面積	3,807.62 m <sup>2</sup>
画地面積	3,807.60 m <sup>2</sup>
閉 合 差	-0.02 m <sup>2</sup>



S = 1:500

街区番号	52
------	----

座標面積成果表（経緯距）

地 番	52BL					地 区 名	
測 点	X	Y	D X	Y × D X	内 角	方 向 角	辺 長
52-A1	-100586.671	1102.665					
52-A2	-100584.424	1104.650	3.329	3677.379850	221-46-17	41-27-27	2.998
52-B	-100583.342	1113.763	1.545	1720.763835	180-07-50	83-13-44	9.177
52-B1	-100582.879	1117.740	1.394	1558.129560	179-57-52	83-21-34	4.004
52-B2	-100581.948	1125.694	1.938	2181.594972	180-15-49	83-19-26	8.008
52-B3	-100580.941	1134.654	1.873	2125.206942	180-11-56	83-35-15	9.016
52-B4	-100580.075	1142.608	1.706	1949.289248	180-11-04	83-47-11	8.001
52-B5	-100579.235	1150.561	1.655	1904.178455	180-11-36	83-58-15	7.997
52-B6	-100578.420	1158.535	1.700	1969.509500	180-11-44	84-09-51	8.016
52-B7	-100577.535	1167.496	1.648	1924.033408	180-10-09	84-21-35	9.005
52-B8	-100576.772	1175.462	1.498	1760.842076	180-12-29	84-31-44	8.002
52-B9	-100576.037	1183.441	1.268	1500.603188	180-09-01	84-44-13	8.013
52-C1	-100575.504	1189.398	-8.425	-10020.678150	233-25-41	84-53-14	5.981
52-C2	-100584.462	1197.375	-11.896	-14243.973000	233-31-34	138-18-55	11.995
52-D	-100587.400	1196.759	-8.795	-10525.495405	180-29-44	191-50-29	3.002
52-D1	-100593.257	1195.478	-11.695	-13981.115210	180-38-46	192-20-13	5.995
52-D2	-100599.095	1194.132	-11.678	-13945.073496	180-43-46	192-58-59	5.991
52-D3	-100604.935	1192.707	-11.660	-13906.963620	180-37-45	193-42-45	6.011
52-D4	-100610.755	1191.219	-10.531	-12544.727289	180-31-07	194-20-30	6.007
52-E1	-100615.466	1189.969	-6.666	-7932.333354	214-26-28	194-51-37	4.874
52-E2	-100617.421	1187.696	-10.849	-12885.313904	214-31-54	229-18-05	2.998
52-F1	-100626.315	1105.384	-6.910	-7638.203440	227-41-55	263-49-59	82.791
52-F2	-100624.331	1103.144	39.644	43733.040736	227-44-23	311-31-54	2.992
52-A1	-100586.671	1102.665	39.907	44004.052155	222-11-10	359-16-17	37.663
		合 計	倍 面 積	7615.252943	4500-00-00		258.537
			面 積	3807.6264715	坪 数	1151.8070	

## 座標面積成果表（經緯距）

[illegible]

## 座標面積成果表 (経緯距)

[illegible]

座標面積成果表（経緯距）

[illegible]

座標面積成果表 (経緯距)

[illegible]

## 座標面積成果表（經緯距）

[illegible]



## 座標面積成果表（經緯距）

地番	52 5						地区名	
測点		X	Y	D X	Y × D X	内角	方向角	辺長
52-7		-100607.080	1112.050					
52-22		-100607.021	1112.599	0.963	1071.432837	179-57-47	83-51-58	0.552
52-8		-100606.117	1120.960	0.939	1052.581440	180-03-41	83-49-45	8.410
52-9		-100606.082	1121.287	-18.266	-20481.428342	269-56-27	83-53-26	0.329
52-4		-100624.383	1123.265	-19.299	-21677.891235	270-00-07	173-49-53	18.408
52-5		-100625.381	1114.028	17.303	19276.026484	269-59-53	263-50-00	9.291
52-7		-100607.080	1112.050	18.360	20417.238000	270-02-05	353-49-53	18.408
			</					

## 座標面積成果表（経緯距）

[illegible]