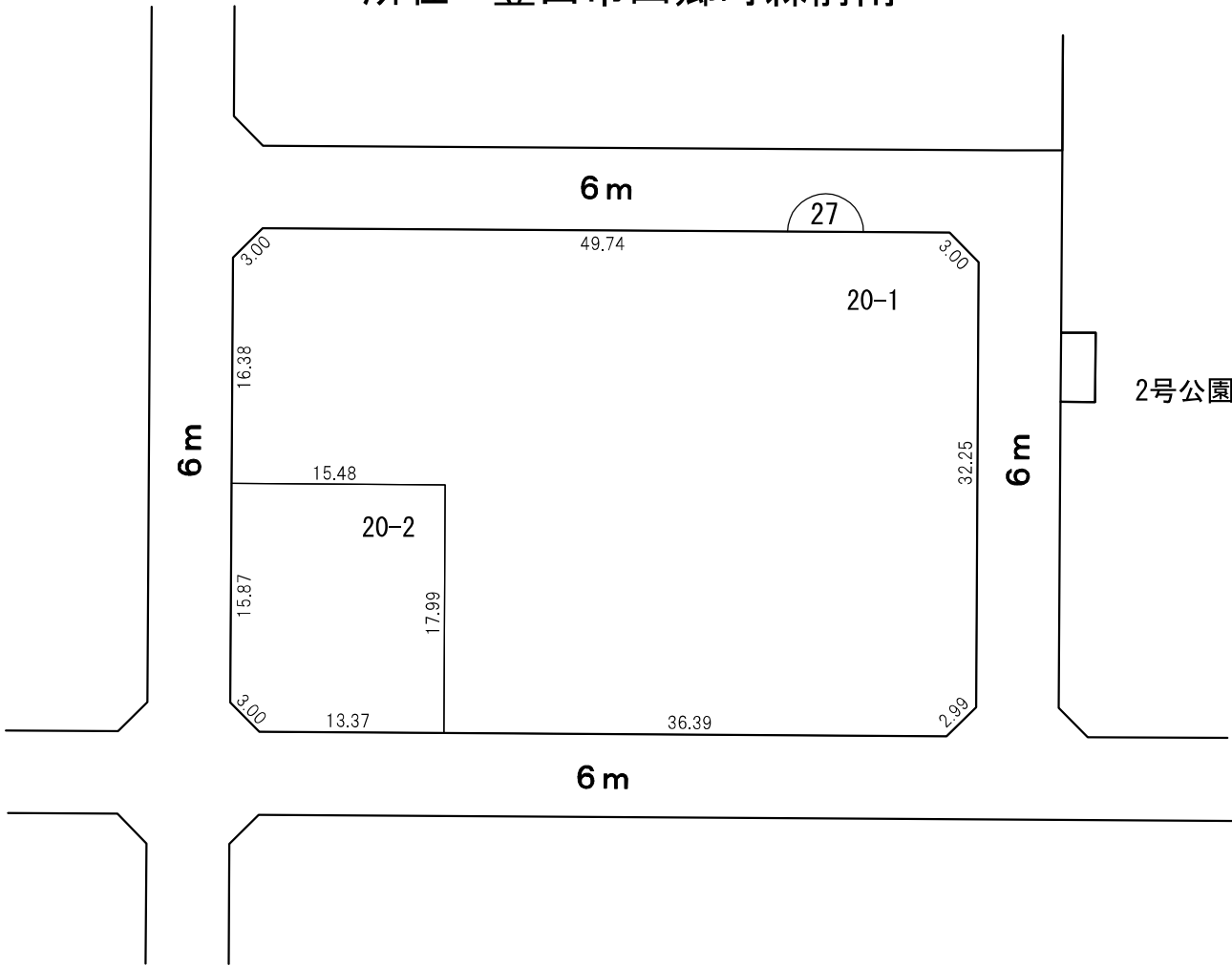


換地図

縮尺 500分の1

所在 豊田市四郷町森前南



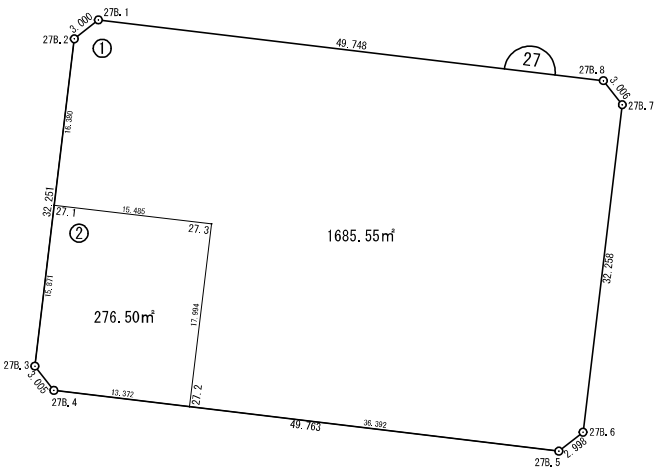
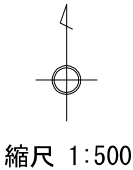
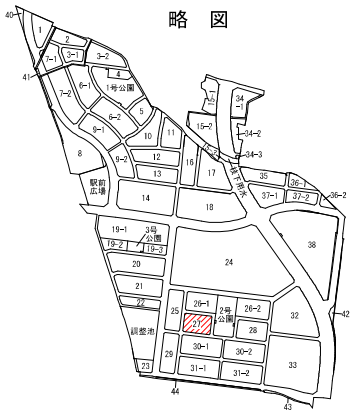
凡例						
	施行地区界	町界	字界	街区番号	地番	換地

○この図面は、確定図のコピーであり、令和4年7月15日換地処分のものであります。

○この図面は、私法上の権利関係について公定力のあるものではありません。

○換地後の経年処分により、現況と相違している場合があります。

○コピーしているため、伸縮、文字潰れなどがありますのでご了承ください。



街区面積	m ² 1962.07
画地面積	1962.05
差 引	0.02

座標面積成果表（経緯距）

[illegible]

座標面積成果表 (経緯距)

[illegible]

座標面積成果表（経緯距）

地番	27.2						地区名	
測点	X	Y	D X	Y × D X	内角	方向角	辺長	
27.1	-97612.844	-141.697						
27B.3	-97628.601	-143.595	-18.122	2602.228590	135-02-15	186-52-06	15.871	
27B.4	-97630.966	-141.741	-3.962	561.577842	134-57-12	141-54-21	3.005	
27.2	-97632.563	-128.465	16.269	-2089.997085	89-58-39	96-51-33	13.372	
27.3	-97614.697	-126.323	19.719	-2490.963237	90-02-09	6-50-12	17.994	
27.1	-97612.844	-141.697	-13.904	1970.155088	89-59-45	276-52-21	15.485	
		合計	倍面積	553.001198	540-00-00		65.727	
			面積	276.500	坪数	83.6412		