

山村地域活性化住宅 施設カルテ（柏ヶ洞住宅）

基本 情報	住宅名	柏ヶ洞住宅			
	コード	116			
	郵便番号	470-0505			
	住所	豊田市柏ヶ洞町郷 32-15			
	建設年度	平成 7 年			
	間取り	3LDK・4LDK			
	構造	木造二階			
設備 一覧	各部屋の 設備	玄関・チャイム	ツーロック チャイムあり		
		浴室	ユニットバス		
		トイレ	暖房機能付洋便器（蓋あり）		
		台所	コンロなし		
	上記以外 の設備	ガス	ガス種別	プロパン	
			ガス漏警報器設置	未設置	
		電気契約・インターネット	電気契約容量上限	60A	
			インターネット	電気回線又はケーブル （ひまわり）可能	
		電化製品	テレビ	ケーブル（ひまわり）	
			給湯器	3点給湯器 電気温水器	
		その他	雨戸あり		
			網戸あり		
	カーテンレールあり				
	各室 照明器具あり				

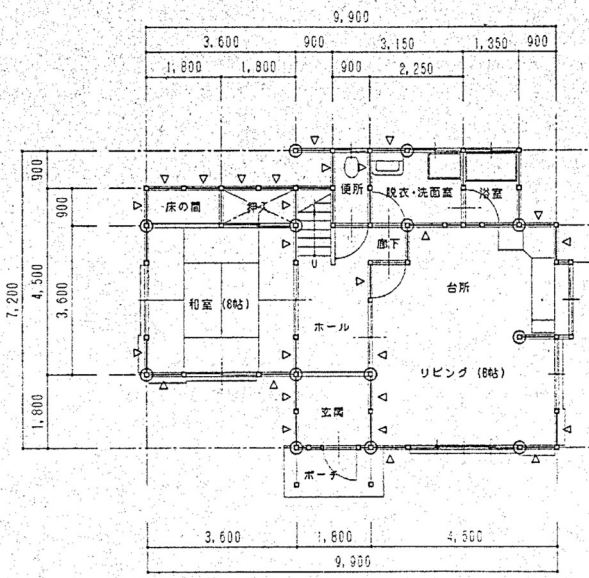
※内覧について

住宅によっては内覧ができますので、以下 URL 内 PDF「山村地域活性化住宅募集一覧」をご確認ください。内覧は事前の予約が必要となり、必ずしもご希望の日を実施できるとは限りません。内覧しなくても申込みは可能です。また、申込後に内覧することも可能です。ただし申込みがあり入居が決まった部屋は修繕を行いますので、工事が開始されると内覧はできません。

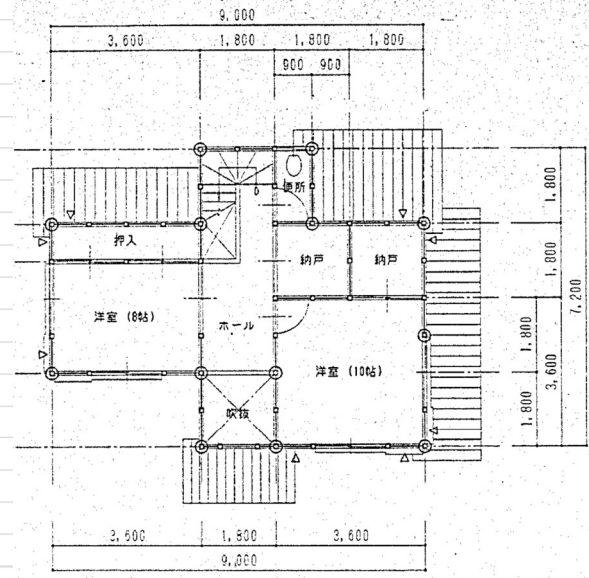
<https://www.city.toyota.aichi.jp/kurashi/sumai/teiju/1043537/index.html>

間取り図

柏ヶ洞住宅 3号 間取り



1階



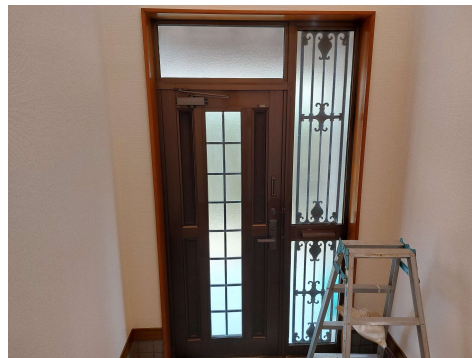
2階

住宅写真

※写真内の家具等の付属を保証するものではありません。
また、部屋によって写真と異なる場合もあります。



外観



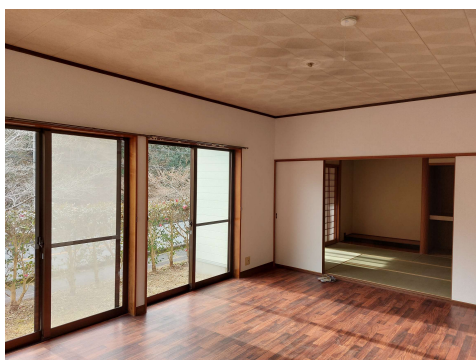
玄関（内）



和室



1階トイレ



リビング



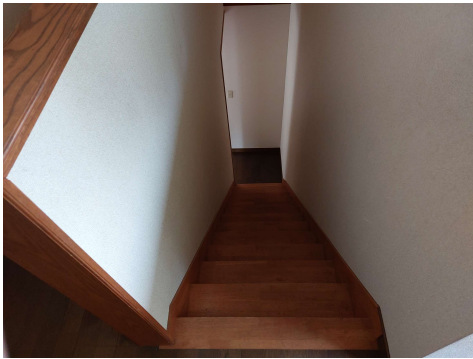
キッチン



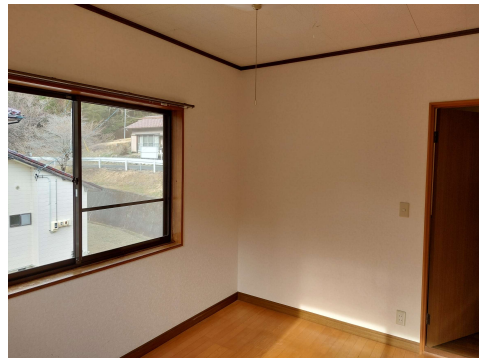
洗面所



浴室



階段



2階洋室①



2階トイレ



2階洋室②