

山村地域活性化住宅 施設カルテ（乳母ヶ入住宅）

基本 情報	住宅名	乳母ヶ入住宅			
	コード	055			
	郵便番号	441-2524			
	住所	豊田市黒田町西乳母ヶ入 45-5			
	建設年度	平成 14 年			
	間取り	3LDK			
	構造	木造二階			
設備 一覧	各部屋の 設備	玄関・チャイム	ツーロック インターホンあり		
		浴室	ユニットバス		
		トイレ	ウォシュレット洋便器（蓋あり）		
		台所	ビルトインコンロ		
	上記以外 の設備	ガス	ガス種別	プロパン	
			ガス漏警報器設置	未設置	
		電気契約・インターネット	電気契約容量上限	60A	
			インターネット	電気回線又はケーブル（ひまわり）可能	
		電化製品	テレビ	各戸アンテナ又はケーブル（ひまわり）	
			給湯器	3点給湯器 電気温水器	
	その他	雨戸あり			
		網戸あり			
		カーテンレールあり			
		水周り手すりあり シャワーヘッド付洗面器あり			

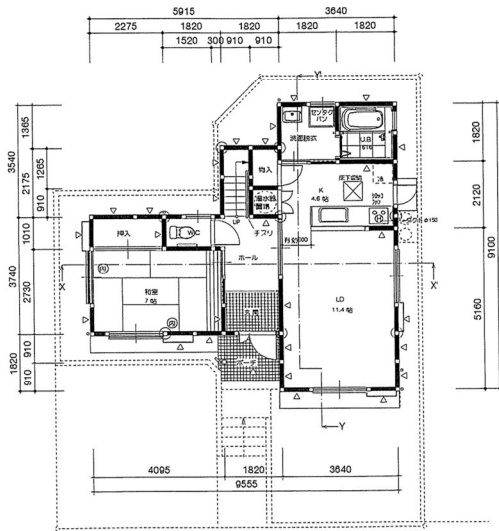
※内覧について

住宅によっては内覧ができますので、以下 URL 内 PDF「山村地域活性化住宅募集一覧」をご確認ください。内覧は事前の予約が必要となり、必ずしもご希望の日を実施できるとは限りません。内覧しなくても申込みは可能です。また、申込後に内覧することも可能です。ただし申込みがあり入居が決まった部屋は修繕を行いますので、工事が開始されると内覧はできません。

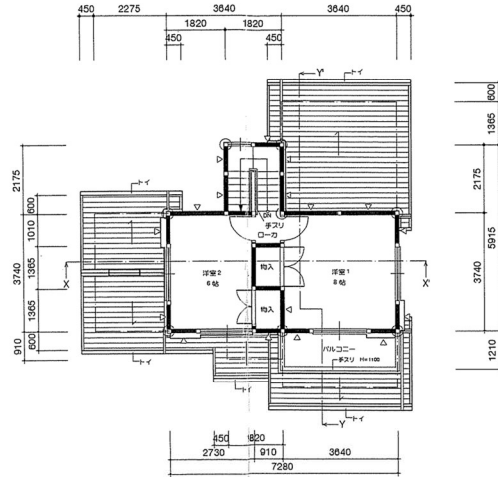
<https://www.city.toyota.aichi.jp/kurashi/sumai/teiju/1043537/index.html>

間取り図

乳母ヶ入住宅 6号 間取り



1階



2階

住宅写真

※写真内の家具等の付属を保証するものではありません。
また、部屋によって写真と異なる場合もあります。



外観



玄関（外）



玄関（内）



トイレ



1階和室



リビング



キッチン



洗面所



浴室



2階洋室①



2階洋室②