

山村地域活性化住宅 施設カルテ（桑田和住宅）

基本 情報	住宅名	桑田和住宅			
	コード	046			
	郵便番号	444-2407			
	住所	豊田市桑田和町清水 35-2			
	建設年度	昭和 60 年			
	間取り	3LDK・4DK			
	構造	木造二階			
設備 一覧	各部屋の 設備	玄関・チャイム	チャイムあり		
		浴室	FRP 浴槽		
		トイレ	洋便器（蓋なし）		
		台所	コンロなし		
	上記以外 の設備	ガス	ガス種別	プロパン	
			ガス漏警報器設置	プロパン業者が設置	
		電気契約・インターネット	電気契約容量上限	30A	
			インターネット	電気回線又は光ファイバ（ひまわり）可能	
		電化製品	テレビ	ケーブル（ひまわり）	
			給湯器	追炊ガス釜（外部）	
		その他	雨戸あり		
			床下換気扇あり		

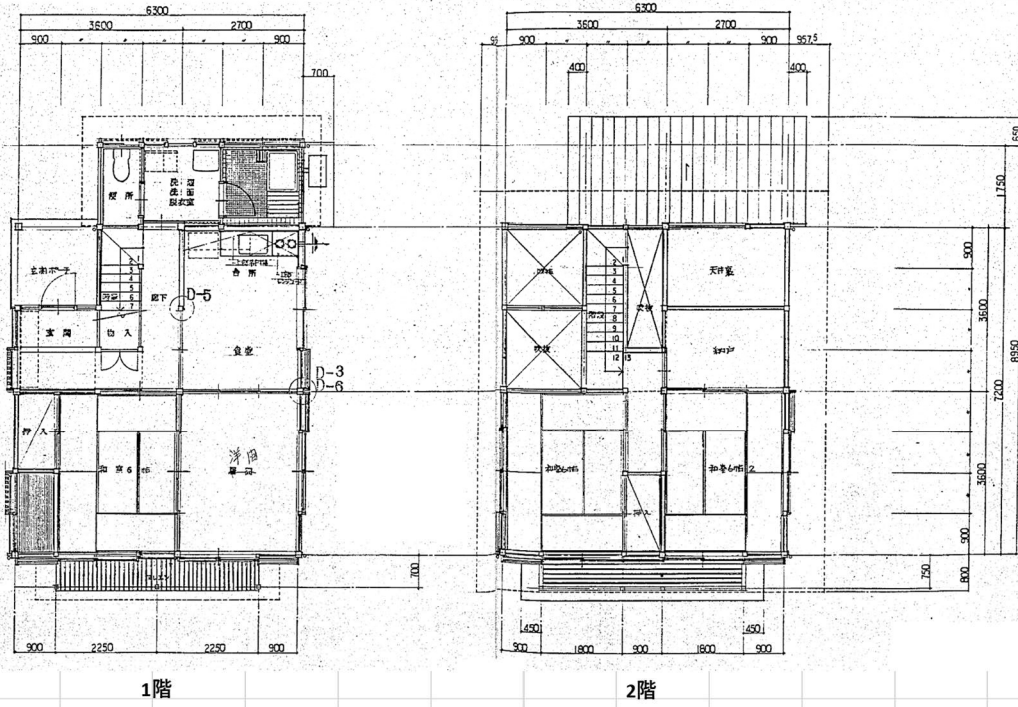
※内覧について

住宅によっては内覧ができますので、以下 URL 内 PDF「山村地域活性化住宅募集一覧」をご確認ください。内覧は事前の予約が必要となり、必ずしもご希望の日を実施できるとは限りません。内覧しなくても申込みは可能です。また、申込後に内覧することも可能です。ただし申込みがあり入居が決まった部屋は修繕を行いますので、工事が開始されると内覧はできません。

<https://www.city.toyota.aichi.jp/kurashi/sumai/teiju/1043537/index.html>

間取り図

桑田和住宅 1・2号 間取り



住宅写真

※写真内の家具等の付属を保証するものではありません。
また、部屋によって写真と異なる場合もあります。



外観



玄関（内）



キッチン



1階洋室



トイレ



洗面所



浴室



1階和室



天井裏



2階和室①



2階和室②