

## 山村地域活性化住宅 施設カルテ（近岡住宅）

基本 情報	住宅名	近岡住宅			
	コード	106			
	郵便番号	444-2355			
	住所	豊田市近岡町吉田 10-1			
	建設年度	昭和 62 年			
	間取り	2DK			
	構造	木造平屋			
設備 一覧	各部屋の 設備	玄関・チャイム	引き違い戸 チャイムあり		
		浴室	FRP 浴槽		
		トイレ	洋便器（蓋あり）		
		台所	コンロなし		
	上記以外 の設備	ガス	ガス種別	プロパン	
			ガス漏警報器設置	未設置	
		電気契約・インターネット	電気契約容量上限	30A	
			インターネット	電気回線又は光ファイバ （足助ネット）可能	
		電化製品	テレビ	ケーブル（ひまわり）	
			給湯器	バランス釜 （シャワー付き）	
		その他	雨戸あり		
			網戸あり		

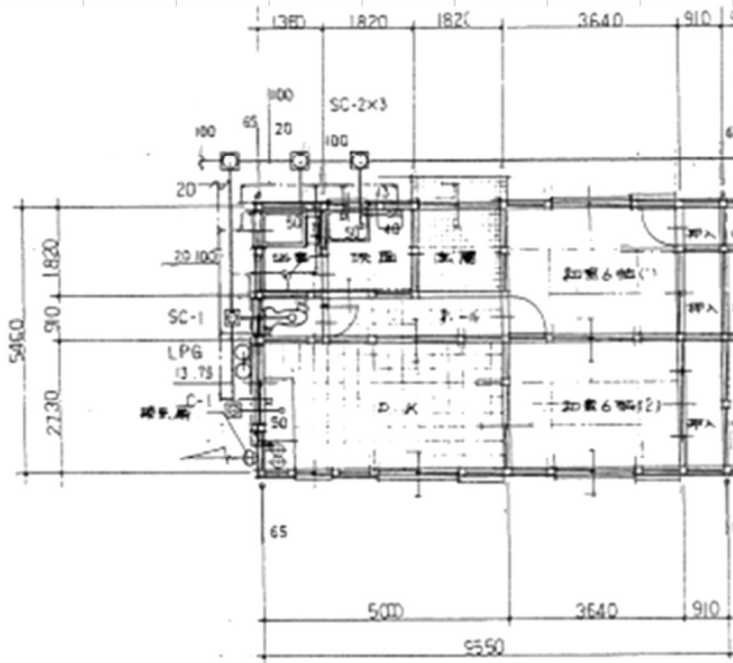
### ※内覧について

住宅によっては内覧ができますので、以下 URL 内 PDF「山村地域活性化住宅募集一覧」をご確認ください。内覧は事前の予約が必要となり、必ずしもご希望の日に実施できるとは限りません。内覧しなくても申込みは可能です。また、申込後に内覧することも可能です。ただし申込みがあり入居が決まった部屋は修繕を行いますので、工事が開始されると内覧はできません。

<https://www.city.toyota.aichi.jp/kurashi/sumai/teiju/1043537/index.html>

# 間取り図

## 近岡住宅 5・6号 間取り



## 住宅写真

※写真内の家具等の付属を保証するものではありません。  
また、部屋によって写真と異なる場合があります。



外観



玄関



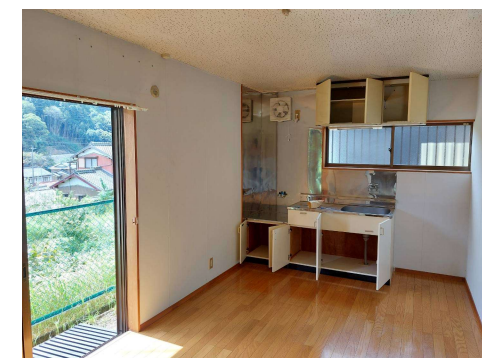
和室①



和室②



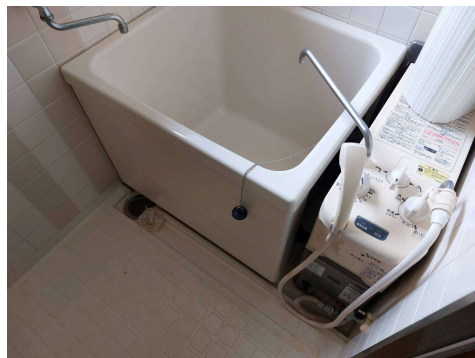
洋室



キッチン



洗面所



浴室



トイレ