

## 山村地域活性化住宅 施設カルテ（おちべ住宅）

基本 情報	住宅名	おちべ住宅			
	コード	049			
	郵便番号	444-2424			
	住所	豊田市足助町落部 25			
	建設年度	平成 15 年			
	間取り	3LDK			
	構造	準耐二階			
設備 一覧	各部屋の 設備	玄関・チャイム	チャイムなし 配線あり		
		浴室	ユニットバス		
		トイレ	洋便器（蓋あり）		
		台所	コンロなし		
	上記以外 の設備	ガス	ガス種別	プロパン	
			ガス漏警報器設置	プロパン業者が設置	
		電気契約・インターネット	電気契約容量上限	40A	
			インターネット	電気回線又は光ファイバ（ひまわり）可能	
		電化製品	テレビ	ケーブル（ひまわり）	
			給湯器	3点給湯器	
	その他	網戸あり			
		カーテンレールあり			
		部屋内に消火器（10型）あり			

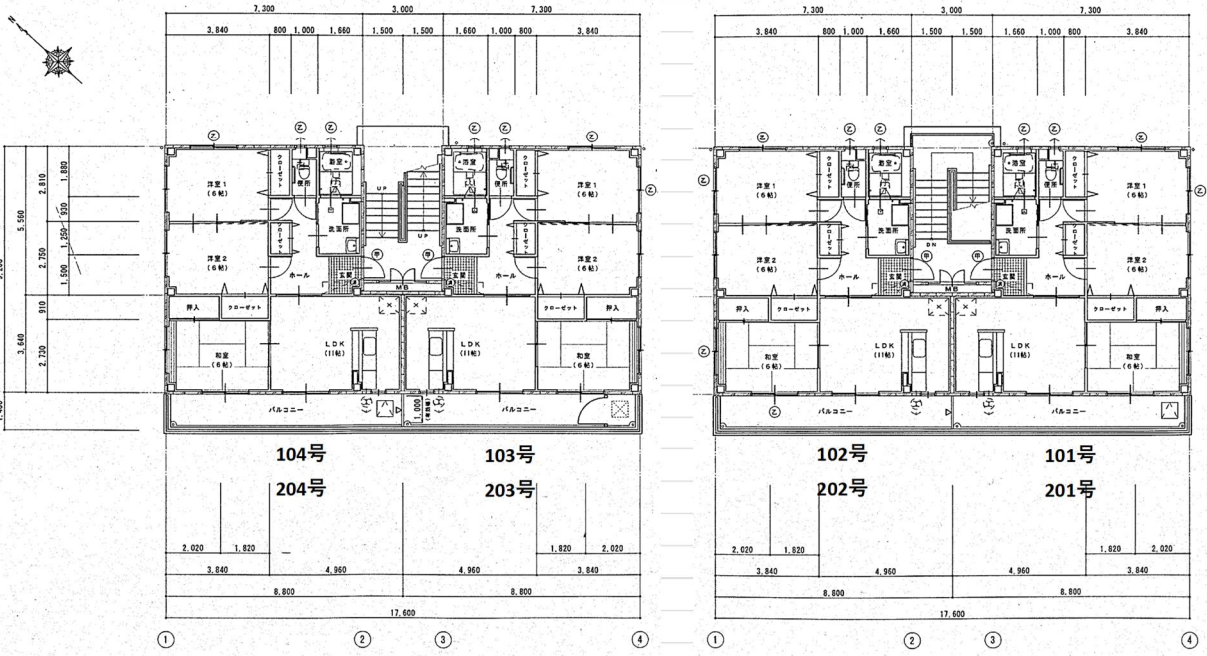
### ※内覧について

住宅によっては内覧ができますので、以下 URL 内 PDF「山村地域活性化住宅募集一覧」をご確認ください。内覧は事前の予約が必要となり、必ずしもご希望の日を実施できるとは限りません。内覧しなくても申込みは可能です。また、申込後に内覧することも可能です。ただし申込みがあり入居が決まった部屋は修繕を行いますので、工事が開始されると内覧はできません。

<https://www.city.toyota.aichi.jp/kurashi/sumai/teiju/1043537/index.html>

# 間取り図

## おちべ住宅 間取り



## 住宅写真

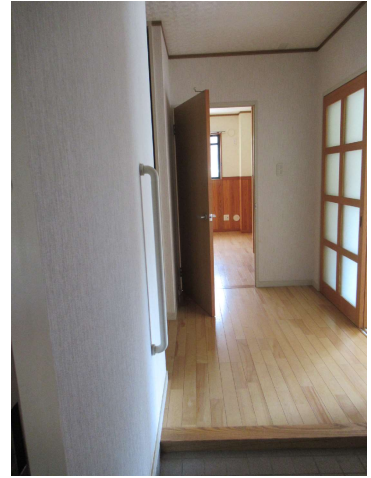
※写真内の家具等の付属を保証するものではありません。  
また、部屋によって写真と異なる場合もあります。



外観



玄関 (外)



玄関 (内)



浴室



トイレ



キッチン



洋室①



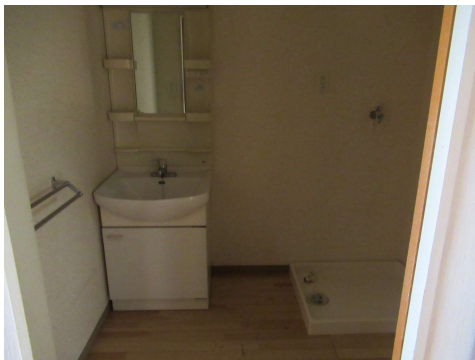
洋室②



和室①



リビング



洗面