

山村地域における居住促進地区の設定範囲

令和5年4月改定

豊 田 市

目 次

1 目 的	1
2 山村地域における居住促進地区の設定範囲	1
3 山村地域における居住促進地区の設定範囲全体図	2
4 山村地域における居住促進地区の対象集落一覧	3～8

1 目的

第8次豊田市総合計画の土地利用構想に基づき、豊田市山村地域の振興及び都市との共生に関する基本計画－おいでん・さんそんプラン－における「取組方針 1 地域ぐるみの移住・定住の促進 ③移住・定住の促進に向けた宅地の確保」中で位置付けた居住促進地区について、山村地域における具体的な範囲を設定する。

2 山村地域における居住促進地区の設定範囲

山村地域における居住促進地区は、以下のとおり設定する。

設定範囲	
①	旭・足助・稲武・小原・下山の各支所から概ね半径 1 km の範囲
②	基幹集落（概ね 50 世帯以上を有する集落：町単位）
③	国道及び主要地方道のうち、緊急輸送に指定された道路の端部から概ね 50 m の範囲
④	定住対策に取り組むための計画を策定している小学校区においては、小学校から概ね半径 1 km の範囲

注) ①～④の「概ね」は、当該基準となる数量の 1 割以内の範囲とする。

②は 2019 年 4 月 1 日を基準日とし、原則、おいでん・さんそんプラン改訂時に更新する。ただし、更新の必要があるときはこの限りでない。

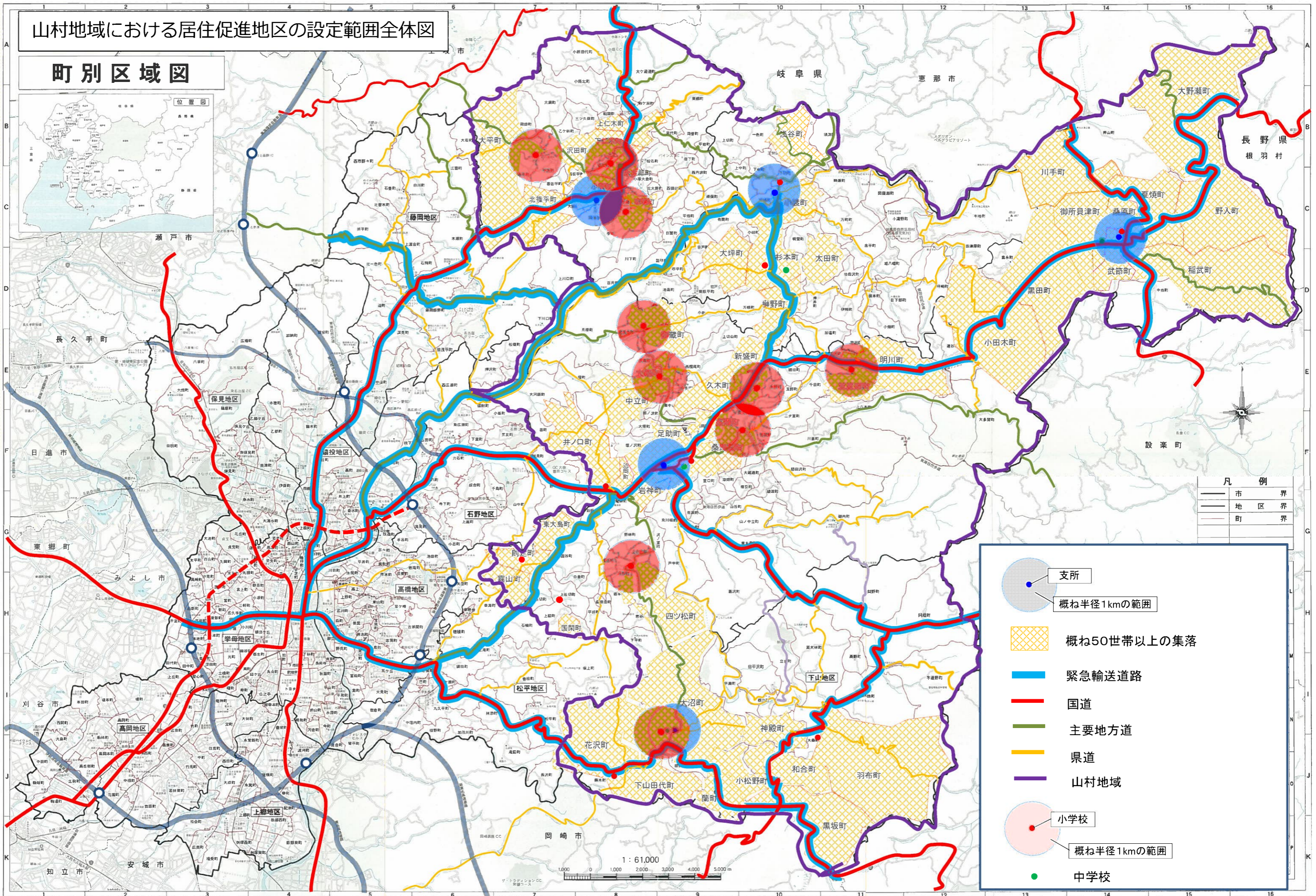
③で緊急輸送道路に指定されている道路は、次のとおり。

国 道 153 号、301 号、419 号、257 号、420 号、473 号
主要地方道 豊田明智線、土岐足助線、岡崎足助線

④は、定住対策に取り組むための計画を策定した時点で、随時追加する。

山村地域における居住促進地区の設定範囲全体図

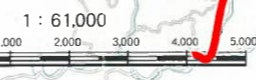
町別区域図



凡例

—	市界
—	地区界
—	町界

- 支所
- 概ね半径1kmの範囲
- 概ね50世帯以上の集落
- 緊急輸送道路
- 国道
- 主要地方道
- 県道
- 山村地域
- 小学校
- 概ね半径1kmの範囲
- 中学校



山村地域における居住促進地区の対象集落一覧

山村地域における居住促進地区対象集落

- ① 旭・足助・稲武・小原・下山の各支所から概ね半径1kmの範囲
- ② 基幹集落(概ね50世帯以上を有する集落:町単位で設定)
- ③ 国道及び主要地方道のうち、緊急輸送に指定された道路の端部から概ね50mの範囲
- ④ 定住対策に取り組むための計画を策定している小学校区においては、小学校から概ね半径1kmの範囲

番号	地区	自治区	小学区	町 (集落)	H31.4.1 世帯数	凡例:◎町全体 ○町一部				山村地域における 居住促進地区
						①	②	③	④	
1	旭	浅野	小渡	シマサキチョウ 島崎町	27	○				○
2	旭	浅野	小渡	シモギリチョウ 下切町	33	○				○
3	旭	浅野	小渡	シモナカチョウ 下中町	19	○				○
4	旭	浅野	小渡	アザカイチョウ 浅谷町	60		◎			◎
5	旭	小渡	小渡	オドチョウ 小渡町	98	○	◎	○		◎
6	旭	笹戸	小渡	アンマチョウ 有間町	40			○		○
7	旭	笹戸	小渡	ササドチョウ 笹戸町	43			○		○
8	旭	敷島	敷島	オオツボマチ 大坪町	57		◎			◎
9	旭	敷島	敷島	サカキノチョウ 榊野町	65		◎	○		◎
10	旭	敷島	敷島	スギモトチョウ 杉本町	118		◎	○		◎
11	旭	敷島	敷島	オオダチョウ 太田町	46		◎			◎

山村地域における居住促進地区の対象集落

① 旭・足助・稲武・小原・下山の各支所から概ね半径1kmの範囲

② 基幹集落(概ね50世帯以上を有する集落・町単位で設定)

③ 国道及び主要地方道のうち、緊急輸送に指定された道路の端部から概ね50mの範囲

④ 定住対策に取り組むための計画を策定している小学校区においては、小学校から概ね半径1kmの範囲

番号	地区	自治区	小学区	町 (集落)	H31.4.1 世帯数	凡例:◎町全体 ○町一部				山村地域における 居住促進地区
						①	②	③	④	
1	足助	足助	足助	アスケチョウ 足助町	600	○	◎	○		◎
2	足助	追分	追分	ヤガミチョウ 岩神町	74	○	◎	○		◎
3	足助	追分	追分	チオカチョウ 近岡町	119	○	◎	○		◎
4	足助	追分	追分	イノクチョウ 井ノ口町	66		◎	○		◎
5	足助	追分	追分	タブリチョウ 田振町	16			○		○
6	足助	則定	則定	ヒガシオシマチョウ 東大島町	95		◎	○		◎
7	足助	則定	則定	ノリサダチョウ 則定町	66		◎	○		◎
8	足助	則定	則定	キリヤマチョウ 霧山町	65		◎			◎
9	足助	佐切	佐切	カイゴチョウ 国閑町	54		◎			◎
10	足助	佐切	佐切	シモサギリチョウ 下佐切町	18			○		○
11	足助	冷田	冷田	クニヤチョウ 国谷町	42				○	○
12	足助	冷田	冷田	トチモトチョウ 栃本町	18				○	○
13	足助	冷田	冷田	ヨツマツチョウ 四ツ松町	49		◎		○	◎
14	足助	冷田	冷田	ヒエダチョウ 冷田町	14				○	○
15	足助	冷田	冷田	カミコダチョウ 上小田町	17				○	○
16	足助	冷田	冷田	サワノドウチョウ 沢ノ堂町	14				○	○
17	足助	冷田	冷田	ノバヤシチョウ 野林町	41				○	○
18	足助	萩野	萩野	クワダチョウ 桑田和町	102		◎		○	◎
19	足助	萩野	萩野	スゴウチョウ 菅生町	24				○	○
20	足助	萩野	萩野	タツオカチョウ 竜岡町	20				○	○
21	足助	萩野	萩野	フタミヤチョウ 二夕宮町	29				○	○
22	足助	明和	明和	ゴタンダチョウ 五反田町	46		◎		○	◎
23	足助	明和	明和	センダチョウ 千田町	20				○	○
24	足助	明和	明和	ヒラサワチョウ 平沢町	15			○	○	○
25	足助	明和	明和	レンダニチョウ 連谷町	17			○		○
26	足助	明和	明和	アスガワチョウ 明川町	65		◎	○	○	◎
27	足助	足助大見	足助	ツツラサワチョウ 葛沢町	33			○		○
28	足助	足助大見	足助	ヒガシオオミチョウ 東大見町	17			○		○
29	足助	足助大見	足助	アジキョウチョウ 安実京町	6			○		○
30	足助	新盛	新盛	トミオカチョウ 富岡町	45		◎	○		◎
31	足助	新盛	新盛	ヒサギチョウ 久木町	52		◎	○	○	◎
32	足助	新盛	新盛	シンモリチョウ 新盛町	48		◎	○	○	◎
33	足助	新盛	新盛	ナガノチョウ 永野町	8				○	○
34	足助	新盛	新盛	キタコダチョウ 北小田町	16			○		○
35	足助	新盛	新盛	オオイチョウ 大井町	19			○	○	○
36	足助	大蔵	大蔵	オオクラチョウ 大蔵町	57		◎		◎	◎
37	足助	大蔵	大蔵	コテノサワチョウ 小手沢町	22				○	○
38	足助	大蔵	大蔵	ヒガシナカヤマチョウ 東中山町	9				○	○
39	足助	大蔵	大蔵	ニシガシオチョウ 西檜尾町	37				○	○
40	足助	大蔵	大蔵	ナカダチョウ 中立町	47		◎		○	◎
41	足助	御蔵	御蔵	ミクラチョウ 御蔵町	47		◎		○	◎
42	足助	御蔵	御蔵	ヒガシドアイチョウ 東渡合町	35				○	○
43	足助	御蔵	御蔵	ミグリチョウ 実栗町	19				○	○
44	足助	御蔵	御蔵	ワチハラチョウ 月原町	42				○	○

山村地域における居住促進地区対象集落

- ① 旭・足助・稲武・小原・下山の各支所から概ね半径1kmの範囲
- ② 基幹集落(概ね50世帯以上を有する集落:町単位で設定)
- ③ 国道及び主要地方道のうち、緊急輸送に指定された道路の端部から概ね50mの範囲
- ④ 定住対策に取り組むための計画を策定している小学校区においては、小学校から概ね半径1kmの範囲

番号	地区	自治区	小学区	町 (集落)	H31.4.1 世帯数	凡例:◎町全体 ○町一部				山村地域における 居住促進地区
						①	②	③	④	
1	稲武	稲武町	稲武	イナフチョウ 稲武町	105	○	◎	○		◎
2	稲武	大野瀬町	稲武	オオノセチョウ 大野瀬町	77		◎	○		◎
3	稲武	押山	稲武	オシヤマチョウ 押山町	42			○		○
4	稲武	小田木町	稲武	オタギチョウ 小田木町	83		◎	○		◎
5	稲武	川手	稲武	カワテチョウ 川手町	49		◎	○		◎
6	稲武	黒田町	稲武	クロダチョウ 黒田町	110		◎	○		◎
7	稲武	桑原町	稲武	クワハラチョウ 桑原町	132	○	◎	○		◎
8	稲武	御所貝津町	稲武	ゴショガイツチョウ 御所貝津町	101	○	◎	○		◎
9	稲武	中当	稲武	ナカトウチョウ 中当町	29			○		○
10	稲武	夏焼町	稲武	ナツヤケチョウ 夏焼町	75	○	◎	○		◎
11	稲武	野入町	稲武	ノイリチョウ 野入町	58		◎	○		◎
12	稲武	武節町	稲武	フセツマチ 武節町	111	○	◎	○		◎

山村地域における居住促進地区対象集落

- ① 旭・足助・稲武・小原・下山の各支所から概ね半径1kmの範囲
- ② 基幹集落(概ね50世帯以上を有する集落:町単位で設定)
- ③ 国道及び主要地方道のうち、緊急輸送に指定された道路の端部から概ね50mの範囲
- ④ 定住対策に取り組むための計画を策定している小学校区においては、小学校から概ね半径1kmの範囲

番号	地区	自治区	小学区	町 (集落)	H31.4.1 世帯数	凡例:◎町全体 ○町一部				山村地域における 居住促進地区
						①	②	③	④	
1	小原	大平	道慈	オオダイラチョウ 大平町	146		◎		○	◎
2	小原	大平	道慈	ニカケチョウ 荷掛町	16				○	○
3	小原	大平	道慈	テラダイラチョウ 寺平町	28				○	○
4	小原	道慈	道慈	オカバヤシチョウ 乙ケ林町	36			○	○	○
5	小原	道慈	道慈	オオボラチョウ 大洞町	28				○	○
6	小原	道慈	道慈	チアライチョウ 千洗町	16				○	○
7	小原	小原西	道慈	サワダチョウ 沢田町	199		◎		○	◎
8	小原	小原西	道慈	キサダイラチョウ 喜佐平町	15				○	○
9	小原	小原西	道慈	キタササダイラチョウ 北篠平町	85		◎	○		◎
10	小原	上仁木	小原中部	カミニギチョウ 上仁木町	71		◎	○		◎
11	小原	上仁木	小原中部	センミチョウ 川見町	17			○		○
12	小原	旭	小原中部	オオガソレチョウ 大ヶ蔵連町	44			○		○
13	小原	旭	小原中部	ザッシキチョウ 雑敷町	8			○		○
14	小原	旭	小原中部	カシガホラチョウ 柏ヶ洞町	14			○		○
15	小原	小原中	小原中部	オハラオオクラチョウ 小原大倉町	17				○	○
16	小原	小原中	小原中部	エイタロウチョウ 永太郎町	76		◎	○	○	◎
17	小原	栄	小原中部	シモニギチョウ 下仁木町	77		◎	○	○	◎
18	小原	栄	小原中部	ユウヤチョウ 遊屋町	21				◎	○
19	小原	大草	本城	オハラチョウ 小原町	96	○	◎	○	○	◎
20	小原	大草	本城	オオサカチョウ 大坂町	29	○		○		○
21	小原	大草	本城	カジヤシキチョウ 鍛冶屋敷町	11	○			○	○
22	小原	大草	本城	スモモチョウ 李町	31				○	○
23	小原	城東	本城	イチバチョウ 市場町	49	○	◎		○	◎
24	小原	城東	本城	ニシホノダチョウ 西細田町	43				○	○
25	小原	城東	本城	カワシモチョウ 川下町	34			○	○	○
26	小原	矢作	本城	ヤナダイラチョウ 築平町	23			○		○
27	小原	矢作	本城	ドウヅキチョウ 百月町	7			○		○

山村地域における居住促進地区対象集落

- ① 旭・足助・稲武・小原・下山の各支所から概ね半径1kmの範囲
- ② 基幹集落(概ね50世帯以上を有する集落:町単位で設定)
- ③ 国道及び主要地方道のうち、緊急輸送に指定された道路の端部から概ね50mの範囲
- ④ 定住対策に取り組むための計画を策定している小学校区においては、小学校から概ね半径1kmの範囲

番号	地区	自治区	小学区	町 (集落)	H31.4.1 世帯数	凡例:◎町全体 ○町一部				山村地域における 居住促進地区
						①	②	③	④	
1	下山	阿蔵	巴ヶ丘	ナシノチョウ 梨野町	28			○		○
2	下山	阿蔵	巴ヶ丘	アブウチョウ 阿蔵町	30			○		○
3	下山	大沼	大沼	オオヌマチョウ 大沼町	408	○	◎	○	○	◎
4	下山	三巴	巴ヶ丘	クロサカチョウ 黒坂町	64		◎	○		◎
5	下山	三巴	巴ヶ丘	アララギチョウ 蘭町	45		◎	○		◎
6	下山	花山	花山	ハナザワチョウ 花沢町	557		◎	○	○	◎
7	下山	花山	花山	シモヤマダシロチョウ 下山田代町	90		◎		○	◎
8	下山	花山	花山	タオリチョウ 田折町	23	○			○	○
9	下山	羽布	巴ヶ丘	ノハラチョウ 野原町	31			○		○
10	下山	羽布	巴ヶ丘	ハブチョウ 羽布町	67		◎			◎
11	下山	羽布	巴ヶ丘	オオクワチョウ 大桑町	18			○		○
12	下山	和合	巴ヶ丘	カンドノチョウ 神殿町	45		◎	○		◎
13	下山	和合	巴ヶ丘	ワゴウチョウ 和合町	47		◎	○		◎
14	下山	和合	巴ヶ丘	コマツノチョウ 小松野町	45		◎			◎