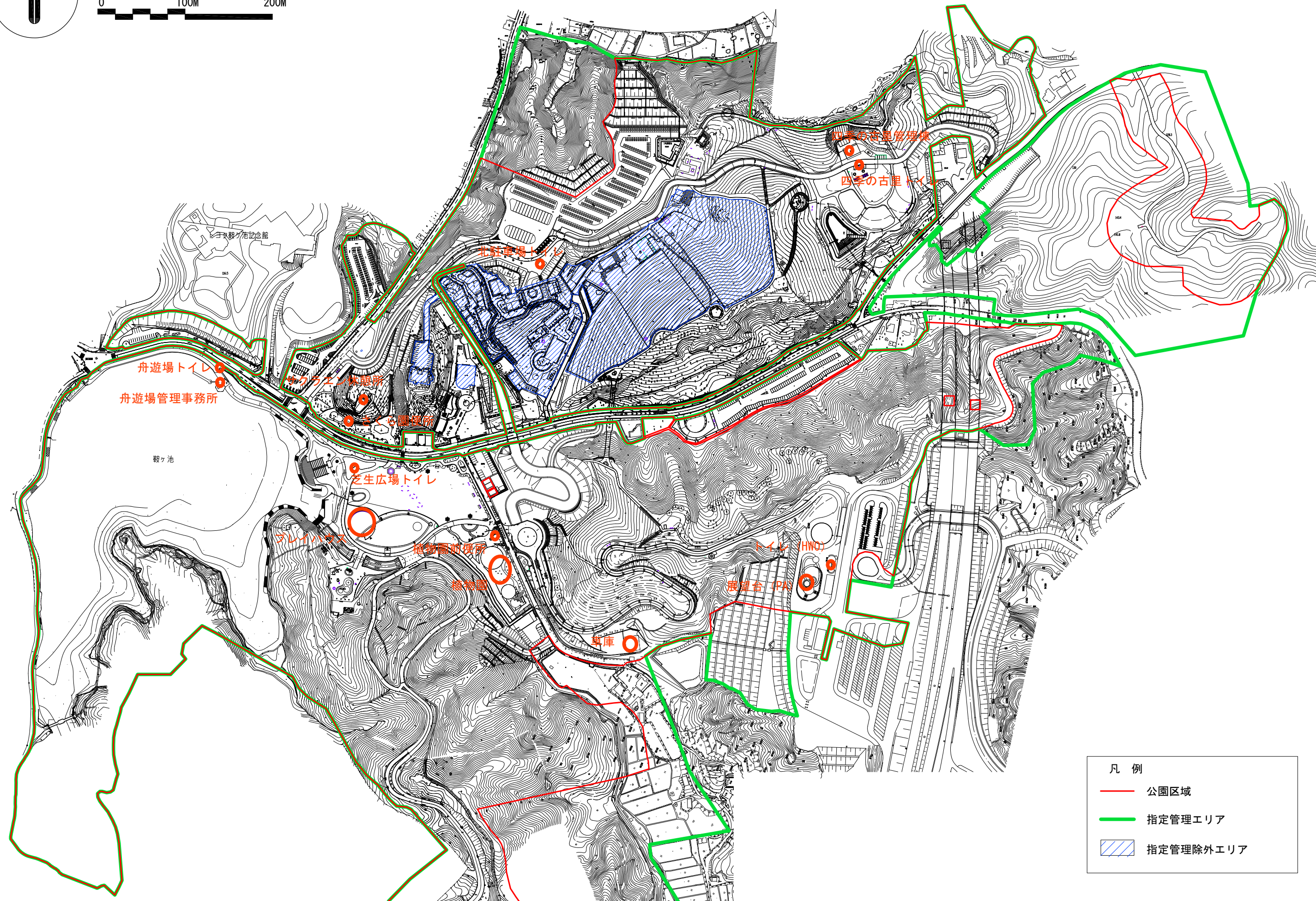


SCALE=1:1000 (A1)

0 100M 200M

# 事業区域図（分割1）

別紙資料22



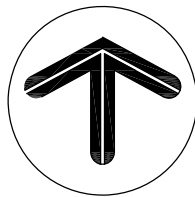
凡 例

公園区域

指定管理エリア

指定管理除外エリア

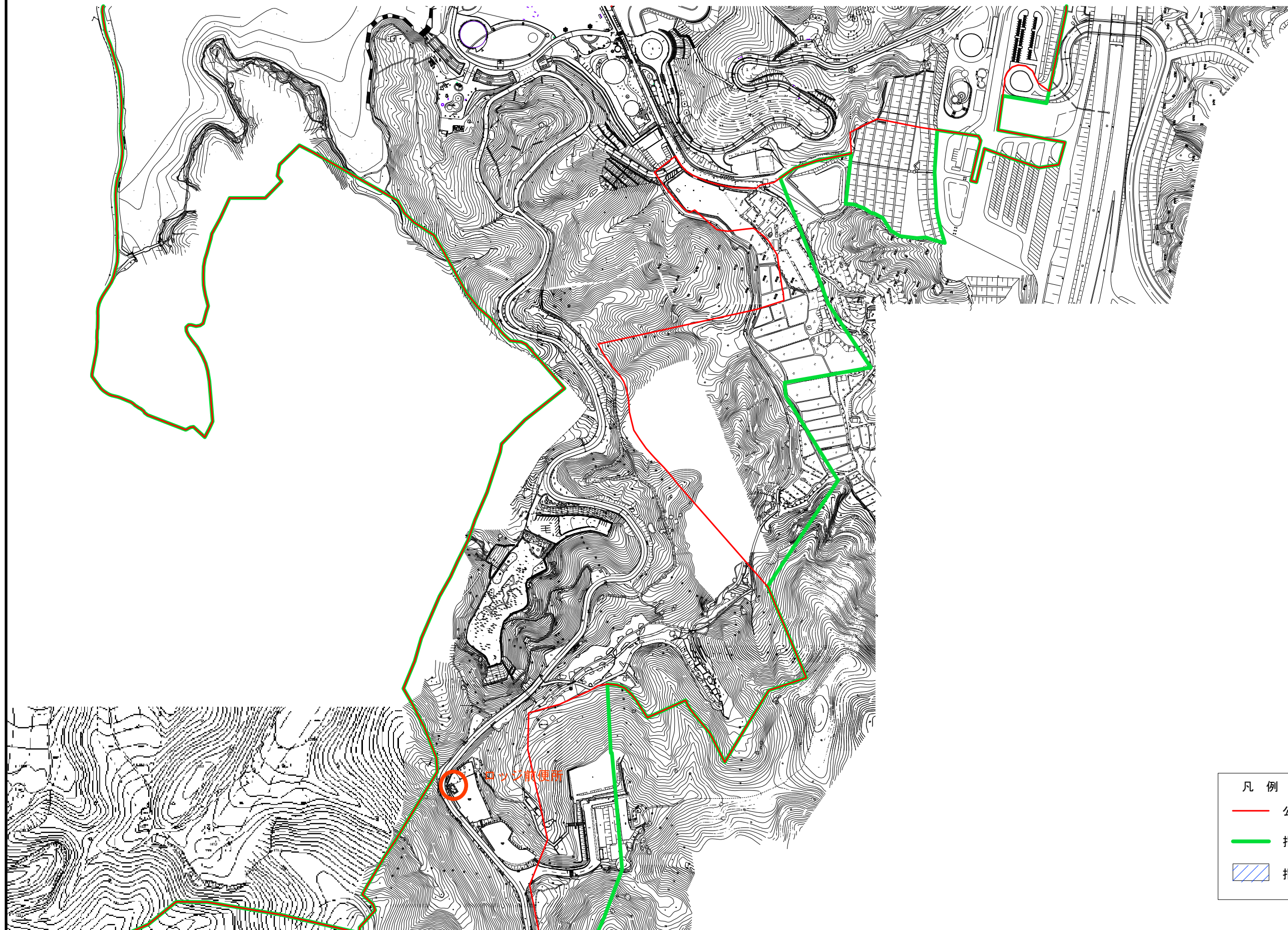




SCALE=1:1000 (A1)

0 100M 200M

## 事業区域図（分割2）



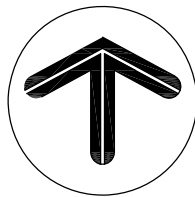
凡 例

公園区域

指定管理エリア

指定管理除外エリア

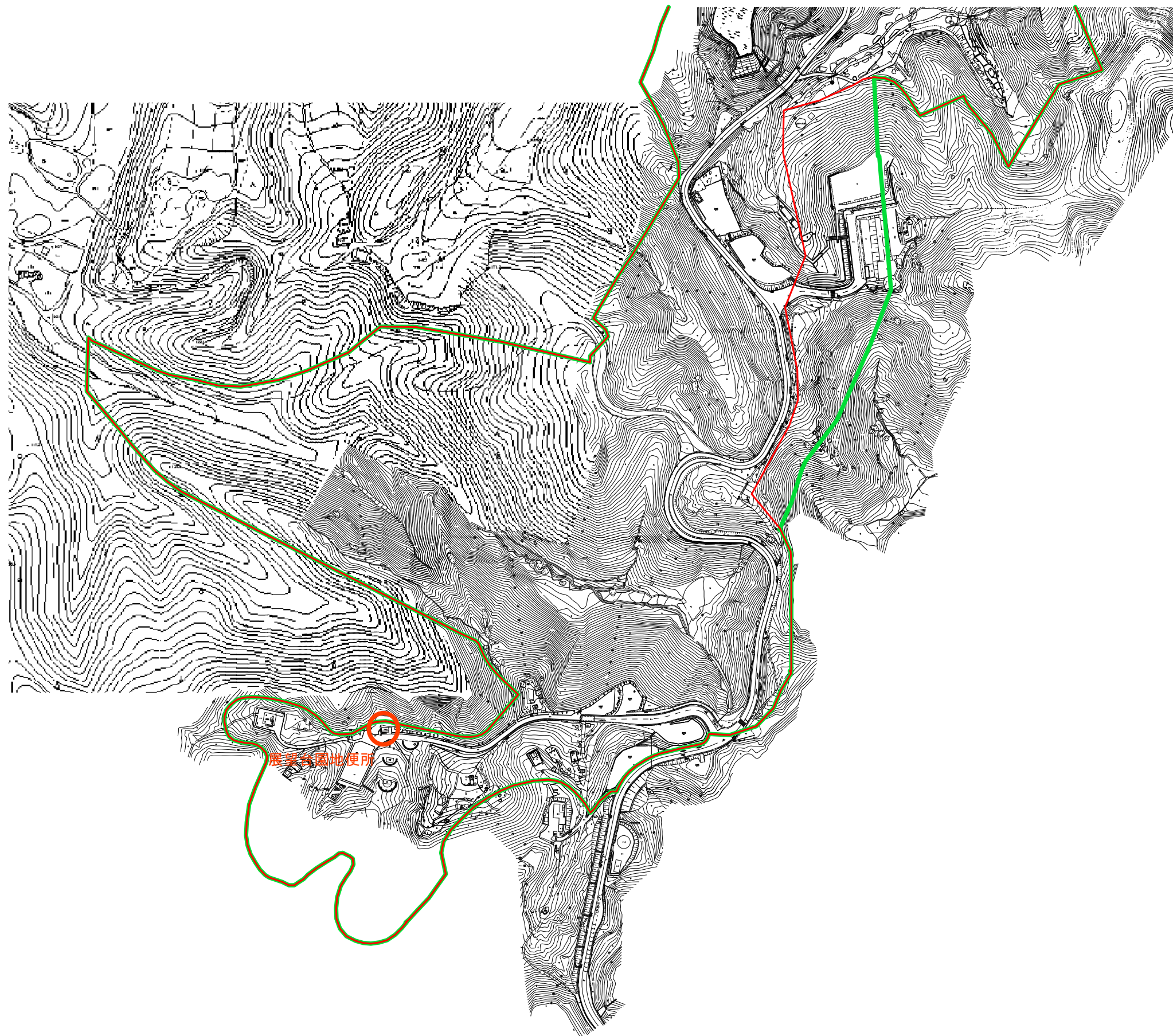




SCALE=1:1000 (A1)

0 100M 200M

## 事業区域図（分割3）



凡 例

- 公園区域
- 指定管理エリア
- 指定管理除外エリア

## ■ 修繕等履歷台帳

所管部	都市整備部	所管課	公園緑地管理課	台帳 記入日		台帳 記入者		承認	
-----	-------	-----	---------	-----------	--	-----------	--	----	--

施設番号 (家屋台帳)	用途名 (家屋台帳)	施設名 (家屋台帳)	所在地	電話番号	FAX番号	内線番号	施設管理者	連絡先	備考
150		鞍ヶ池緑地 (サクラエン(休憩所))							

[illegible]

■ 修繕等履歴台帳

所 管 部	都市整備部	所 管 課	公園緑地管理課	台帳 記入日		台帳 記入者		承認	
-------	-------	-------	---------	-----------	--	-----------	--	----	--

施設番号 (家屋台帳)	用途名 (家屋台帳)	施設名 (家屋台帳)	所在地	電話番号	FAX番号	内線番号	施設管理者	連絡先	備考
150		鞍ヶ池緑地（植物園）							

年度	家屋番号 (家屋台帳)	棟 名 (家屋台帳)	実施箇所	区分	実 施 内 容	数量	仕様・構造・規模・詳細	別添(参考資料)	実施 年月日	発注者	実施者 (施工業者)	実施金額	予算または 見積金額	備 考
S41	01220-01			工事	植物園盛土造成工事	1163㎡					加藤組			
S41				工事	植物園造成工事	3854.6㎡					加藤組			
S41				工事	植物園植栽工事	1式					大島工務所			
S44				工事	植物園排水工事	1式	ヒューム管29.7m、集水マス21基、1				田中興業			
S44				工事	植物園栽培温室新築工事	168㎡					瀬瀬建設			
S44				工事	植物園栽培温室設備工事	1式	暖房設備、電気瀬粒、給排水設備				川崎設備工業			
S44				工事	植物園岩組工事	1式					名古屋植木株式会社			
S45				工事	植物園新築工事	1式	鉄骨平屋(145566㎡)渡り廊下				フジタ工業			
S45				工事	植物園電気設備工事	1式					東海電気			
S45				工事	植物園給排水設備工事	1式					川崎設備工業			
S45				工事	植物園新築工事	143.031㎡	鉄骨平屋				フジタ工業			
S45				工事	植物園給排水設備工事						川崎設備工事			
S45				工事	温室観葉植物用土入替	1式					フジタ工業			
S46				工事	植物園増築工事	1式	温室1式、管理等1棟(86.86㎡)				フジタ工業			
S46				工事	植物園給排水暖房設備工事						川崎設備工業			
S46				工事	植物園電気設備工事						東海電気工業			
S47				工事	植物園点検用栈橋	1式	壁付栈橋78m、梁吊式栈橋15m				フジタ工業kk			
S47				工事	植物園増築工事	461.9㎡	鉄骨平屋建(高棟)				フジタ工業			
S47				工事	植物園点検用栈橋		壁付栈橋 78m、梁吊式栈橋 15m				フジタ工業K.K	1,700,000		
S48				工事	植物園増築工事						フジタ工業	37,103,000		
S48				工事	植物園給水暖房設備						川崎設備工業	8,824,000		
S48				工事	植物園電気設備工事						東海電気工業	5,185,000		
S49				工事	植物園便所建築工事						豊田建設工業	1,800,000		
S49				工事	植物園水銀灯修繕工事		植物園水銀灯修繕工事(豊田)				日栄電気	400,000		
					旧植物園撤去									
H2	01220-01				植物園(ツインドーム)完成									
H8				修繕	植物園循環ろ過装置修繕						三河サービス	525,300		
H9				修繕	植物園・水族館空冷チラー取替修繕						三河サービス	934,500		
H11				修繕	植物園ボイラー修繕						三河サービス	767,445		
H20				修繕	防水修繕工事(延命化)	1式	アスファルトシート防水、ウレタン			営繕課	東亜塗装株式会社			
H20				工事	建具自動開閉装置改修工事	1式				営繕課	株式会社 名古屋支店			
H23				修繕	東ドーム雨漏水修理						ホマレ建設工業	279,300		
H23				修繕	入口硝子割替え修繕						昭栄アルミ	42,987		
H23				修繕	事務所トイレ修繕						桶武住宅設備	23,100		
H23				修繕	滝つぼ水槽水漏れ部分修理				H23. 10		ホマレ建設工業	162,750		
H23				修繕	東時計修理				H23. 10		日栄電気設備	22,134		
H24				修繕	YO抽気予知修理				H24. 4		ホームメックス(株)	110,880		
H24				修繕	池中ポンプ修繕				H24. 5		桶武住宅設備	14,007		
H24				修繕	熱帯魚水槽エアリフト修繕				H24.6		ホームメックス(株)	42,000		
H24				修繕	水槽冷水タンクボールタップ取替修繕				H24. 8		ホームメックス(株)	13,000		
H24				修繕	熱帯魚水槽ブローア修繕				H24.9		ホームメックス(株)	93,650		

## ■ 修繕等履歷台帳

所管部	都市整備部	所管課	公園緑地管理課	台帳 記入日		台帳 記入者		承認	
-----	-------	-----	---------	-----------	--	-----------	--	----	--

施設番号 (家屋台帳)	用途名 (家屋台帳)	施設名 (家屋台帳)	所在地	電話番号	FAX番号	内線番号	施設管理者	連絡先	備考
150		鞍ヶ池緑地（舟遊場管理事務所）							

[illegible]



## ■ 修繕等履歷台帳

所 管 部	都市整備部	所 管 課	公園緑地管理課	台帳 記入日		台帳 記入者		承認	
-------	-------	-------	---------	-----------	--	-----------	--	----	--

施設番号 (家屋台帳)	用途名 (家屋台帳)	施設名 (家屋台帳)	所在地	電話番号	FAX番号	内線番号	施設管理者	連絡先	備考
150		鞍ヶ池緑地 (さくら園便所)							

[illegible]

## ■ 修繕等履歷台帳

所管部	都市整備部	所管課	公園緑地管理課	台帳 記入日		台帳 記入者		承認	
-----	-------	-----	---------	-----------	--	-----------	--	----	--

施設番号 (家屋台帳)	用途名 (家屋台帳)	施設名 (家屋台帳)	所在地	電話番号	FAX番号	内線番号	施設管理者	連絡先	備考
150		鞍ヶ池緑地（植物園前便所）							

[illegible]



## ■ 修繕等履歷台帳

所管部	都市整備部	所管課	公園緑地管理課	台帳 記入日		台帳 記入者		承認	
-----	-------	-----	---------	-----------	--	-----------	--	----	--

施設番号 (家屋台帳)	用途名 (家屋台帳)	施設名 (家屋台帳)	所在地	電話番号	FAX番号	内線番号	施設管理者	連絡先	備考
150		鞍ヶ池緑地（ロッジ前便所）							

[illegible]

## ■ 修繕等履歷台帳

所 管 部	都市整備部	所 管 課	公園緑地管理課	台帳 記入日		台帳 記入者		承認	
-------	-------	-------	---------	-----------	--	-----------	--	----	--

施設番号 (家屋台帳)	用途名 (家屋台帳)	施設名 (家屋台帳)	所在地	電話番号	FAX番号	内線番号	施設管理者	連絡先	備考
150		鞍ヶ池緑地（展望台園地便所）							

[illegible]



## ■ 修繕等履歷台帳

所管部	都市整備部	所管課	公園緑地管理課	台帳 記入日		台帳 記入者		承認	
-----	-------	-----	---------	-----------	--	-----------	--	----	--

施設番号 (管理台帳)	用途名 (管理台帳)	施設名 (管理台帳)	所在地	電話番号	FAX番号	内線番号	施設管理者	連絡先	備考
150		鞍ヶ池緑地 (プレイハウス)							

年度	家屋番号 (市県台帳)	棟名 (市県台帳)	実施箇所	区分	実施内容	数量	仕様・構造・規模・詳細	別添(参考資料)	実施 年月日	発注者	実施者 (施工業者)	実施金額	予算または 見積金額	備考
H16	02600-01			工事	プレイハウス建設工事	1式	プレイハウス、				矢作豊田仕様建設共同体			
H16				工事	プレイハウス建設昇降機設備	1式					東芝エレベーター			
H16				工事	プレイハウス建設空調設備工事	1式	空調喚起設備工事				㈱隣内工業所			
H16				工事	プレイハウス建設電気工事						豊田電気㈱			
H16				工事	プレイハウス衛星設備工事						ミカワ設備興業㈱			
H17				工事	プレイハウス階段手すり取り付け工事	44.5m	手摺取り付け、階上階段上がり				トヨタ&S建設			
H17				修繕	プレイハウス照明修繕						豊田電気㈱			
H23				修繕	薪っとクール給水管破損修繕				H23.6		桶武住宅設備	147,000		
H23				修繕	多目的トイレ手洗い器修繕				H23.6		桶武住宅設備	23,100		
H23				修繕	ウォータークーラー取替修繕				H23.6		桶武住宅設備	34,650		
H23				修繕	薪っとクールボールタップ修繕				H23.6		桶武住宅設備	19,950		
H23				修繕	屋上デッキ修繕				H23.6		ホマレ建設工業	27,300		
H23				修繕	床養生、清掃				H23.6		ホマレ建設工業	441,000		
H23				修繕	水銀灯				H23.7		日米電気設備	24,885		
H23				修繕	水銀灯不点修理				H23.9		日米電気設備	40,740		
H23				修繕	GHP室外機冷却水ポンプ交換				H23.9		㈱隣内工業所	170,100		
H23				修繕	GHP室外機ドレンパン・ポンプ清掃修繕				H23.9		㈱隣内工業所	95,550		
H23				修繕	掲示板修繕				H23. 10		ホマレ建設工業	42,000		
H23				修繕	巾木修理				H23. 10		ホマレ建設工業	96,600		
H23				修繕	神秘の大木内ネット修繕				H23. 10		ユーコー	13,650		
H23				修繕	アスレチック階段下部ネット張り				H23. 10		ユーコー	370,860		
H23				修繕	女子トイレ修繕				H23. 11		(株)桶武住宅設備	8,400		
H23				修繕	男子トイレ修繕				H23. 11		(株)桶武住宅設備	40,425		
H23				修繕	エレベーターホールボタンカバー修理				H23. 11		ホマレ建設工業	24,150		
H23				修繕	ベンチ修理				H23. 11		ホマレ建設工業	49,350		
H23				修繕	2F巾木修理				H23. 11		ホマレ建設工業	48,300		
H23				修繕	神秘の大木くもの巣ネット修繕				H23. 12		ユーコー	99,750		
H23				修繕	床ライン引き修理				H23. 11		ホマレ建設工業	49,350		
H23				修繕	大屋根ホース収納箱ステンレス焼修繕				H24. 1		昭栄アルミ建材	21,000		
H23				修繕	1F階段室給気ファン修繕				H24. 3		㈱隣内工業所	239,400		
H23				修繕	床修理				H24. 3		ホマレ建設工業	26,250		
H23				修繕	ボールプールクッション修理				H24. 3		ホマレ建設工業	99,750		
h24				修繕	水銀灯不点修理				H24. 5		日米電気設備(株)	23,835		
h24				修繕	屋上デッキ修繕				H24. 5		ホマレ建設工業	27,300		
H24				修繕	プロパン置場扉修繕				H24. 6		昭栄アルミ建材	58,590		
H24				修繕	受水槽給水修繕				h24. 10		(株)桶武住宅設備	28,350		
h24				修繕	水銀灯不点修理				h24. 10		日米電気設備(株)	22,260		
H24			1Fトイレ	修繕	手摺修繕				H24. 11		ホマレ建設工業	175,350		
H24				修繕	蛍光灯不点修理				H24. 11		日米電気設備(株)	17,262		
H24				修繕	照明灯不点修理				H24. 11		日米電気設備(株)	17,262		
H24			神秘の大木	修繕	ネット最上修修理				H25. 1		(株)ユーコー	31,500		
H24				修繕	照明不点修理				H25. 3		日米電気設備(株)	27,300		
H25			屋外木製道具	修繕	木製倉庫道具修繕				H25.6		㈱ユーコー	114,450		
H25				修繕	GHP空調機修理				H25.8		隣内工業所	63,000		
H25			2F多目的	修繕	トイレ大便器洗浄管漏水修理				H25.9		中根管工㈱	14,700		
H25			神秘の大木	修繕	屋内道具修繕				H25.11		㈱ユーコー	29,400		
H25				修繕	屋内照明灯不点修理				H25.12		日米電気設備	49,602		
H25				修繕	屋内道具修繕		塗装修理		H26.1		㈱ユーコー	72,450		
H25			ふわふわ道具前	修繕	水飲み器蛇口交換				H26.1		中根管工㈱	10,500		
H25				修繕	GHP空調機修理		室外機基盤		H26.2		隣内工業所	519,750		
H26				修繕	プレイハウス屋内道具修繕		ボールプール仕切りネット張替		H26.5		㈱ユーコー	233,280		
H26				修繕	プレイハウス照明設備点検及びランプ				H26.9		日米電気設備	53,611		
H26			ふわふわ道具	修繕	ふわふわドーム補修		シート		H26.12		太陽工業(株)	108,000		
H27				修繕	屋外水飲み場止水栓ハンドル交換				H27.8		中根管工㈱	14,040		
H27				修繕	昇降機修繕		インバーターほか		H27.9		ジャパンエレベーターサービ	1,053,324		
H27				修繕	照明ランプ交換				H27.10		日米電気	39,754		
H27				修繕	自動ドアVベルトほか交換				H28.1		寺岡オートドア	380,160		
H27			ふわふわ道具	修繕	ふわふわ道具補修		シート張替え		H28.2		太陽工業	15,097,860		
H28				修繕	アリの巣迷路グリップゴム取替				H28.6		(株)ユーコー	117,504		
H28				修繕	屋内道具修繕		空中散歩床部分ゴムマット張替		H28.7		(株)ユーコー	197,640		
H28			大屋根下	修繕	太陽電池時計バッテリー取替え				H28.8		(株)ユーコー	34,560		
H28				修繕	2F多目的ホールGHP修理				H28.9		隣内工業所	55,080		
H28				修繕	プレイルーム照明設備不点修理				H28.10		日米電気設備	57,240		
H28				修繕	プレイルーム男子トイレ照明不点修繕				H28.11		日米電気設備	10,067		
H28				修繕	プレイハウス昇降機修繕		ドアセンサー交換		H29.2		ジャパンエレベーターサービ	273,672		
H29				修繕	照明ランプ不点修理				H29.4		日米電気設備	48,362		
H29				修繕	GPS修繕		基盤故障		H29.9		隣内工業所	1,620,000		
H29			2F多目的	修繕	シャワートイレ水漏れほか修繕				H29.11		中根管工㈱	38,880		
H29			多目的	修繕	シャワートイレ水漏れほか修繕		便座交換		H30.1		中根管工㈱	70,200		
H29				修繕	照明ランプ不点修理				H30.1		日米電気設備	19,958		
R01			大屋根	修繕	自動火災報知設備修繕		感知器(143基)、ケーブル		R01.6		内外ガード(株)	3,348,000		R1.9完了

## ■ 修繕等履歷台帳

所管部	都市整備部	所管課	公園緑地管理課	台帳 記入日		台帳 記入者		承認	
-----	-------	-----	---------	-----------	--	-----------	--	----	--

施設番号 (家屋台帳)	用途名 (家屋台帳)	施設名 (家屋台帳)	所在地	電話番号	FAX番号	内線番号	施設管理者	連絡先	備考
150		鞍ヶ池緑地（四季の古里管理棟）							

[illegible]



## ■ 修繕等履歷台帳

所管部	都市整備部	所管課	公園緑地管理課	台帳 記入日		台帳 記入者		承認	
-----	-------	-----	---------	-----------	--	-----------	--	----	--

施設番号 (家屋台帳)	用途名 (家屋台帳)	施設名 (家屋台帳)	所在地	電話番号	FAX番号	内線番号	施設管理者	連絡先	備考
150		鞍ヶ池緑地 車庫	豊田市矢並町法沢713-24	80-5310					

[illegible]

## ■ 修繕等履歷台帳

所管部	都市整備部	所管課	公園緑地管理課	台帳 記入日		台帳 記入者		承認	
-----	-------	-----	---------	-----------	--	-----------	--	----	--

施設番号 (家屋台帳)	用途名 (家屋台帳)	施設名 (家屋台帳)	所在地	電話番号	FAX番号	内線番号	施設管理者	連絡先	備考
150		鞍ヶ池緑地（展望台（PA））							

[illegible]



## ■ 修繕等履歷台帳

所管部	都市整備部	所管課	公園緑地管理課	台帳 記入日		台帳 記入者		承認	
-----	-------	-----	---------	-----------	--	-----------	--	----	--

施設番号 (家屋台帳)	用途名 (家屋台帳)	施設名 (家屋台帳)	所在地	電話番号	FAX番号	内線番号	施設管理者	連絡先	備考
150		鞍ヶ池緑地 (トイレ(HWO))							

[illegible]

## ■ 修繕等履歷台帳

所管部	都市整備部	所管課	公園緑地管理課	台帳 記入日		台帳 記入者		承認	
-----	-------	-----	---------	-----------	--	-----------	--	----	--

施設番号 (家屋台帳)	用途名 (家屋台帳)	施設名 (家屋台帳)	所在地	電話番号	FAX番号	内線番号	施設管理者	連絡先	備考
150		鞍ヶ池緑地（芝生広場トイレ）							

[illegible]



## ■ 修繕等履歷台帳

所 管 部	都市整備部	所 管 課	公園緑地管理課	台帳 記入日		台帳 記入者		承認	
-------	-------	-------	---------	-----------	--	-----------	--	----	--

施設番号 (家屋台帳)	用途名 (家屋台帳)	施設名 (家屋台帳)	所在地	電話番号	FAX番号	内線番号	施設管理者	連絡先	備考
150		鞍ヶ池緑地（四季の古里トイレ）							

[illegible]

## ■ 修繕等履歷台帳

所管部	都市整備部	所管課	公園緑地管理課	台帳 記入日		台帳 記入者		承認	
-----	-------	-----	---------	-----------	--	-----------	--	----	--

施設番号 (家屋台帳)	用途名 (家屋台帳)	施設名 (家屋台帳)	所在地	電話番号	FAX番号	内線番号	施設管理者	連絡先	備考
150		鞍ヶ池緑地（北駐車場トイレ）							

[illegible]

## ■ 修繕等履歷台帳

所管部	都市整備部	所管課	公園緑地管理課	台帳 記入日		台帳 記入者		承認	
-----	-------	-----	---------	-----------	--	-----------	--	----	--

施設番号 (家屋台帳)	用途名 (家屋台帳)	施設名 (家屋台帳)	所在地	電話番号	FAX番号	内線番号	施設管理者	連絡先	備考
150		鞍ヶ池緑地 (舟遊場トイレ)							

[illegible]