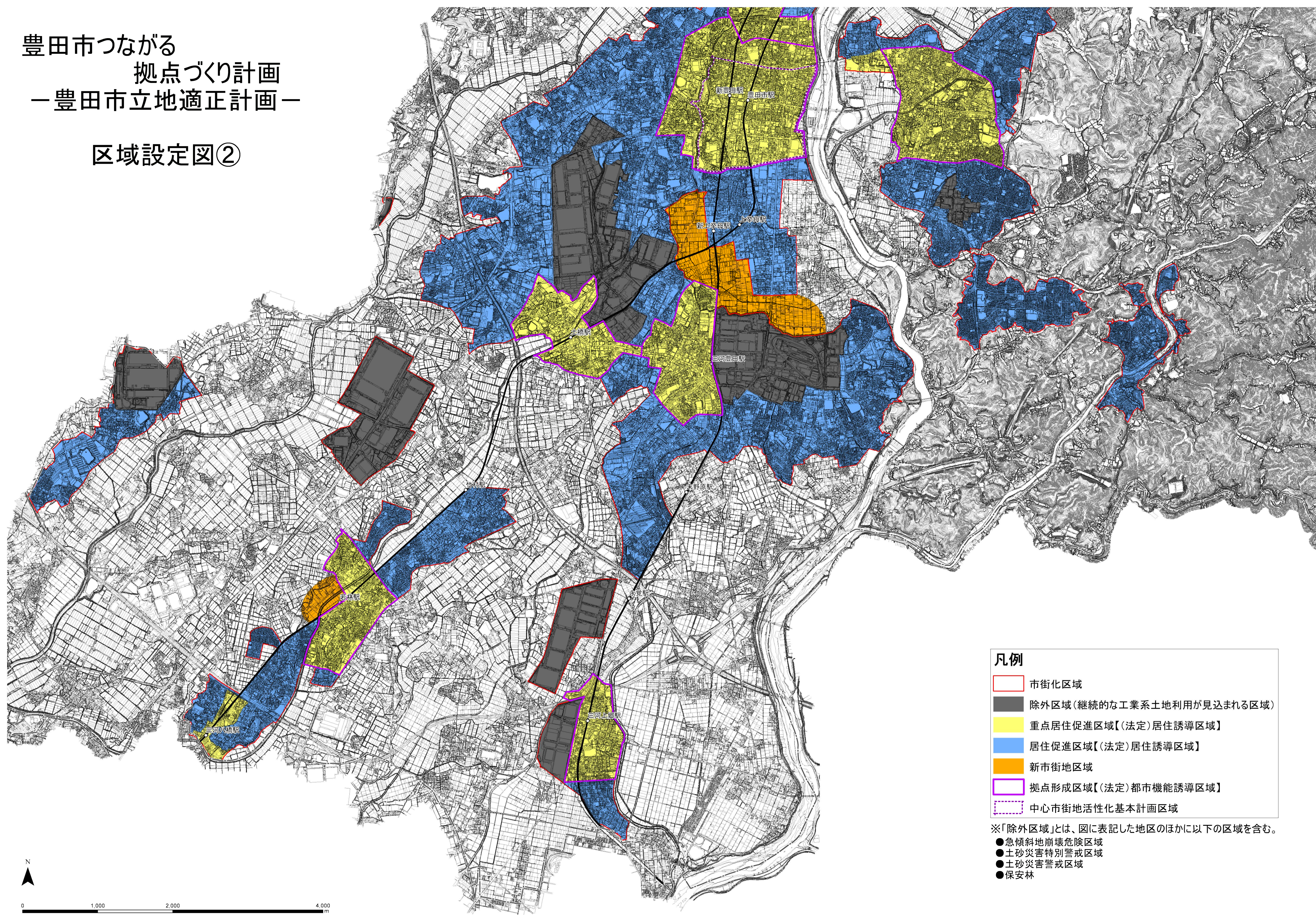


豊田市つながる
拠点づくり計画
—豊田市立地適正計画—

区域設定図②



- 凡例**
- 市街化区域
 - 除外区域（継続的な工業系土地利用が見込まれる区域）
 - 重点居住促進区域【（法定）居住誘導区域】
 - 居住促進区域【（法定）居住誘導区域】
 - 新市街地
 - 拠点形成区域【（法定）都市機能誘導区域】
 - 中心市街地活性化基本計画区域

※「除外区域」とは、図に表記した地区のほかに以下の区域を含む。

- 急傾斜地崩壊危険区域
- 土砂災害特別警戒区域
- 土砂災害警戒区域
- 保安林