

豊田市土砂災害ハザードマップ
加納小学校区
(平成30年3月30日区域指定告示まで)

1:11,500

土砂災害の種類

急傾斜地の崩壊
土石流
地滑り

降り注いだ雨が地中にしみ込むことにより、地盤がゆるみ、斜面が突然崩れ落ちる現象
山地の谷部において深流にたまった土砂や斜面から崩れ、起因で滑る自然現象または土砂が、大雨による水と一緒に一気に流れ下る現象
土地の一部が地下水位等により、土砂がゆるみ、斜面が突然崩れ落ちる現象

土砂災害警戒区域
土砂災害が発生した場合、住民の生命又は身体に危害が生じるおそれのある区域

土砂災害特別警戒区域
土砂災害が発生した場合、建築物に損壊が生じ、住民の生命又は身体に著しい危害が生じるおそれのある区域

8つの危険信号に注意してください

土砂災害が起こる場合、山の斜面や川の流れをよく観察してみると、多くの場合、危険信号と思われる変化が現れます。つぎの8つの危険信号に注意してください。

加納小学校区 緊急避難場所・避難所

名称	所在地	電話番号
猿投中学校	豊田市加納町東段15	48-0264
加納小学校	豊田市加納町東段55	48-0024
南山国際高等学校・中学校	豊田市森宮町八ツ口洞13-45	46-5300

区外

名称	所在地	電話番号
四郷小学校	豊田市四郷町山畑76-8	45-2283
東保見小学校	豊田市保見ヶ丘4-5	48-1075
西保見小学校	豊田市保見ヶ丘2-185	48-2822
中山小学校	豊田市西中山町蔵屋敷61	76-2509

避難準備
いつでも避難ができるよう準備を開始する
高齢者等避難開始
高齢者等の避難に時間を要する人は避難を開始する

避難情報

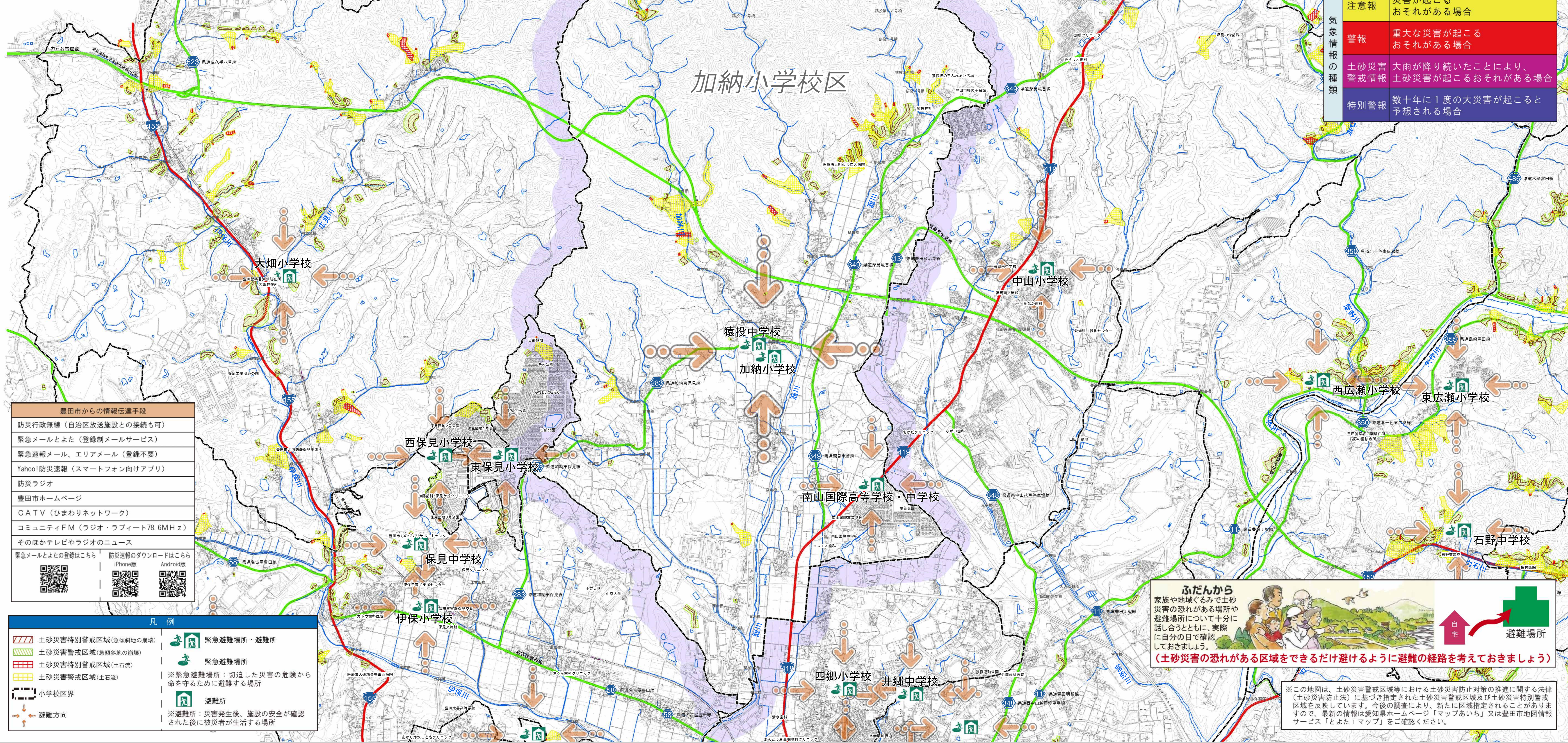
避難勧告
避難場所へ避難を開始する
避難が難しいときは、近隣又は屋内の安全な場所(浸水や土砂災害のおそれのない場所や高層階など)へ避難するなど、速やかに命を守る行動をとる

避難指示(緊急)
直ちに避難を完了する
避難が難しいときは、近隣又は屋内の安全な場所(浸水や土砂災害のおそれのない場所や高層階など)へ避難するなど、速やかに命を守る行動をとる

緊急度
高

気象情報の種類

注意報	災害が起こるおそれがある場合
警報	重大な災害が起こるおそれがある場合
土砂災害警戒情報	大雨が降り続いたことにより、土砂災害が起こるおそれがある場合
特別警報	数十年に1度の大災害が起こると予想される場合



豊田市からの情報伝達手段

- 防災行政無線(自治体放送施設との接続も可)
- 緊急メールとよた(登録制メールサービス)
- 緊急速報メール、エリアメール(登録不要)
- Yahoo!防災速報(スマートフォン向けアプリ)
- 防災ラジオ
- 豊田市ホームページ
- CATV(ひまわりネットワーク)
- コミュニティFM(ラジオ・ラプティ78.6MHz)
- そのほかテレビやラジオのニュース

緊急メールとよたの登録はこちら
防災速報のダウンロードはこちら

iPhone版
Android版

凡例

- 土砂災害特別警戒区域(急傾斜地の崩壊)
- 土砂災害警戒区域(急傾斜地の崩壊)
- 土砂災害特別警戒区域(土石流)
- 土砂災害警戒区域(土石流)
- 小学校区界
- 避難方向
- 緊急避難場所・避難所
- 緊急避難場所
- ※緊急避難場所: 切迫した災害の危険から命を守るために避難する場所
- 避難所
- ※避難所: 災害発生後、施設の安全が確認された後に被災者が生活する場所

ふだんから
家族や地域ぐるみで土砂災害の恐れがある場所や避難場所について十分に話し合うとともに、実際に自分の目で確認しておきましょう。
(土砂災害の恐れがある区域をできるだけ避けるように避難の経路を考えておきましょう)

※この地図は、土砂災害警戒区域等における土砂災害防止対策の推進に関する法律(土砂災害防止法)に基づき指定された土砂災害警戒区域及び土砂災害特別警戒区域を反映しています。今後の調査により、新たに区域指定されることがありますので、最新の情報は愛知県ホームページ「マップあいち」又は豊田市地図情報サービス「とよたiマップ」をご確認ください。