

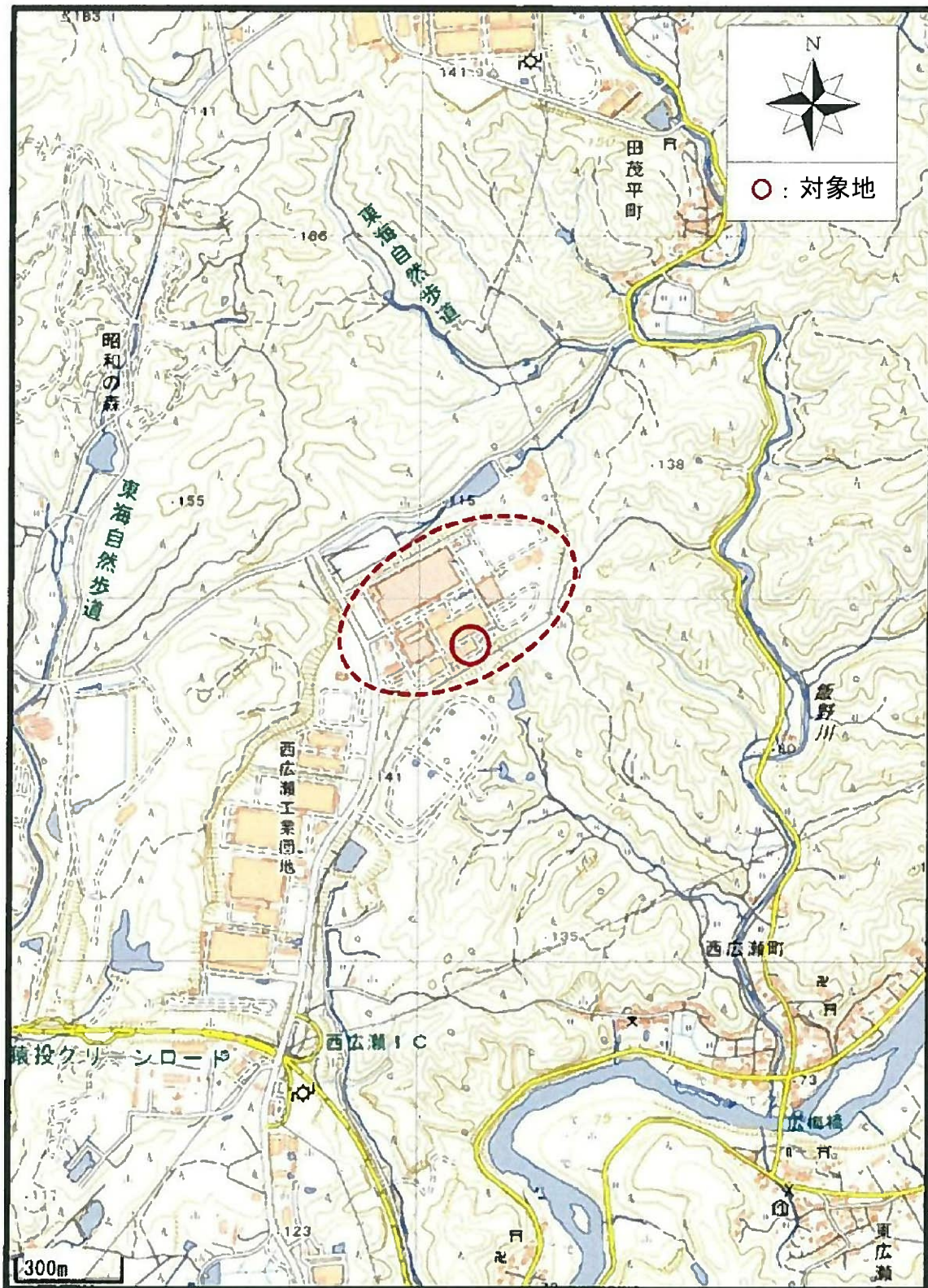
形質変更時要届出区域台帳

豊田市

整理番号	整-3-1	指定年月日・指定番号	令和3年11月30日・指-9	所在地	豊田市西広瀬町桐ヶ洞543番13の一部		
調製・訂正年月日	令和3年11月30日（調整）・令和5年1月6日（解除）						
形質変更時要届出区域の概況	自動車部品製造会社の工場				面積	138.88 m ²	
法第14条第3項の規定に基づき指定された形質変更時要届出区域にあつては、その旨							
最大形質変更深さより1メートルを超える深さの位置について試料採取等の対象としなかつた土壤汚染状況調査の結果により指定された形質変更時要届出区域にあつては、その旨、当該試料採取等の対象としなかつた深さの位置及び特定有害物質の種類							
土壤汚染のおそれの把握等、試料採取等を行う区画の選定等又は試料採取等を省略した土壤汚染状況調査の結果により指定された形質変更時要届出区域にあつては、その旨及び当該省略の理由							
汚染の除去等の措置が講じられた形質変更時要届出区域にあつては、その旨及び当該汚染の除去等の措置							
第58条第5項第10号から第13号までに該当する区域にあつては、その旨							
形質変更時要届出区域内の土壤の汚染状態	報告受理年月日	指定に係る特定有害物質の種類			適合しない基準項目		指定調査機関の名称
	令和3年10月26日	ふっ素及びその化合物			含有量基準・ <u>溶出量基準</u> ・第二溶出量基準		応用地質株式会社
					含有量基準・溶出量基準・第二溶出量基準		
土地の形質の変更の実施状況	届出(着手)時期	完了時期	土地の形質の変更の種類		実施者	土壤搬出	汚染土壤の処理方法
	令和4年2月28日	令和4年11月9日	汚染土壤の掘削除去		トヨタ自動車株式会社	<input checked="" type="checkbox"/> 有・無	汚染土壤処理施設にて処理
						有・無	
						有・無	

備考 1 この用紙の大きさは、日本産業規格A4とすること。

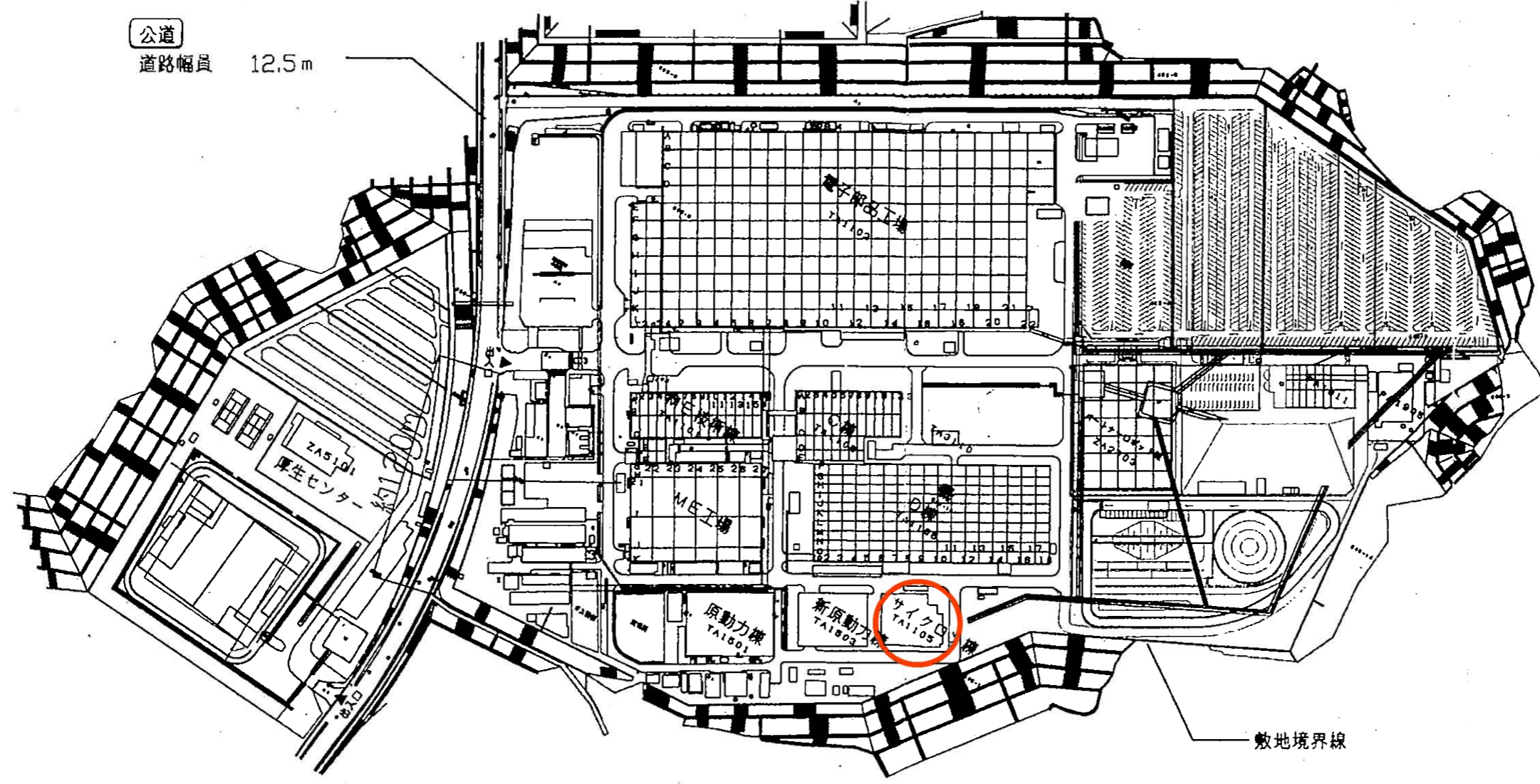
備考 2 「形質変更時要届出区域内の土壤の汚染状態」については、土壤その他の試料の採取を行った日、当該試料の測定の結果等を記載した書類を添付すること。



地理院地図（電子国土Web）利用により作成

[<https://maps.gsi.go.jp/development/ichiran.html>]

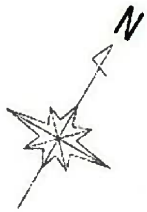
対象地の案内図



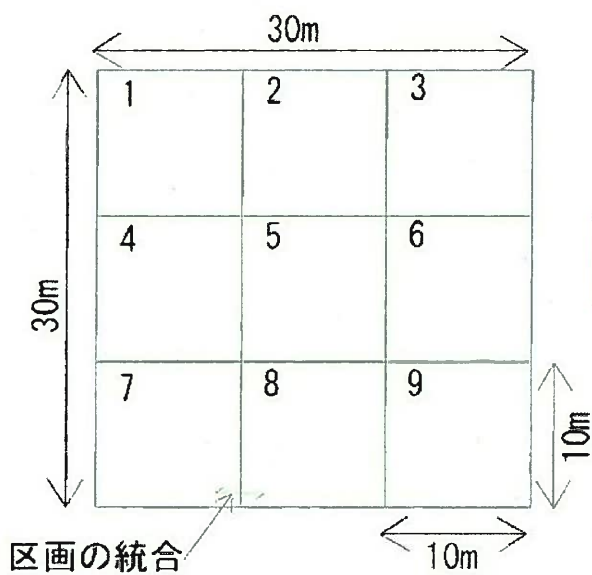
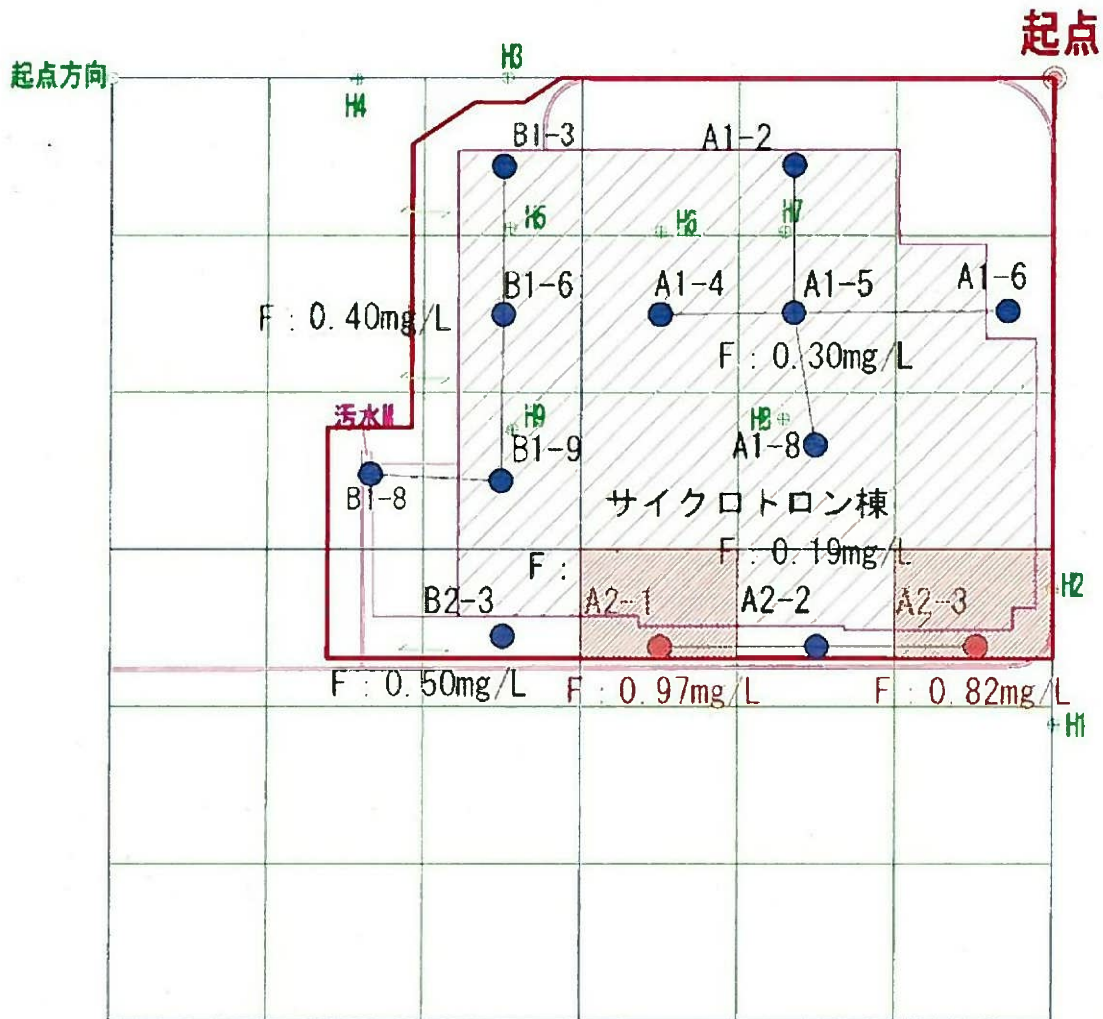
公道
道路幅員 12.5m


敷地境界線

工事名称	広瀬工場	
図面名称	配置図	縮尺 1 : 3000



別添1 形質変更時要届出区域（ふっ素及びその化合物）



 形質変更時要届出区域（要措置区域等）

形質変更時要届出区域（要措置区域等）の所在地：
豊田市西広瀬町桐ヶ洞543番13