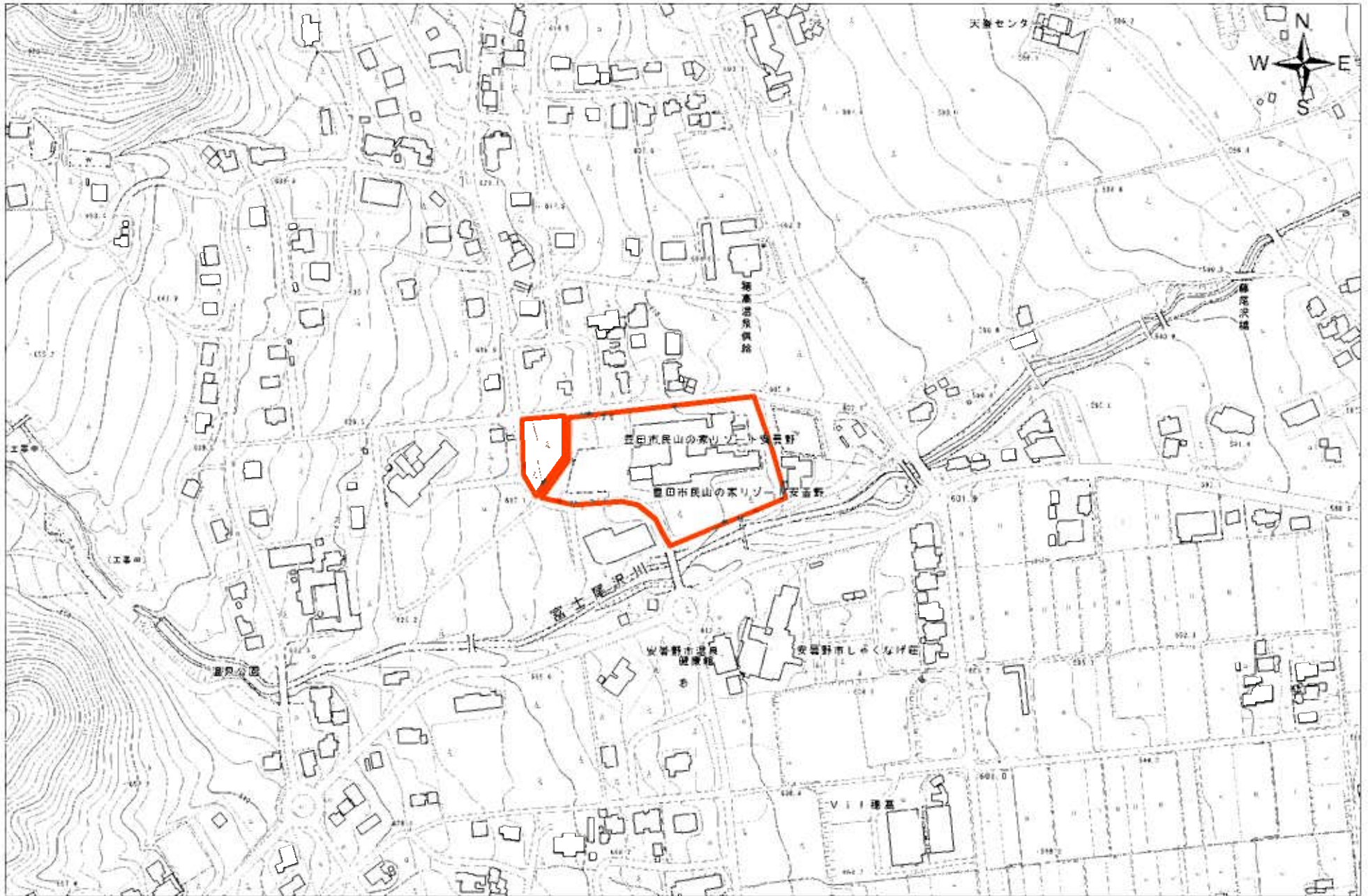
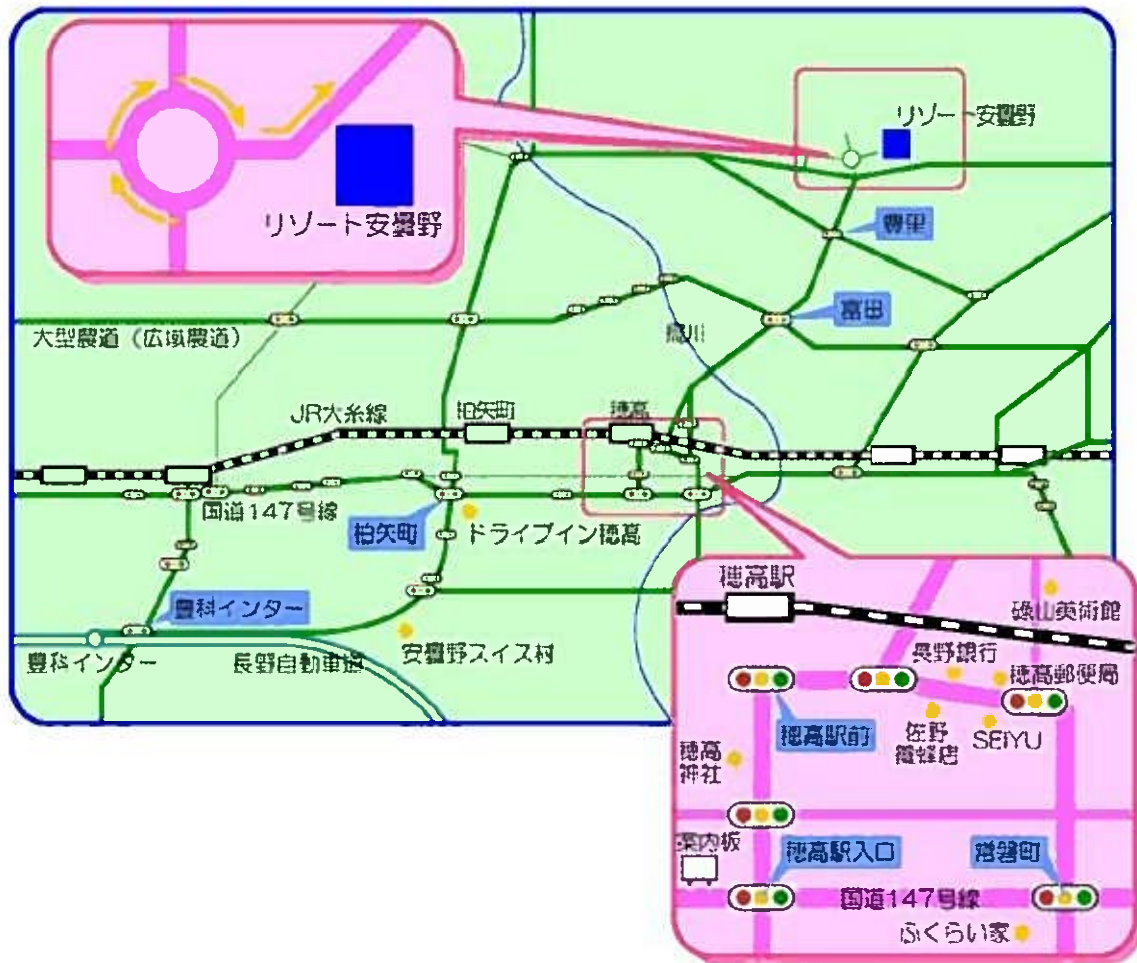


別紙1-1 豊田市民山の家「リゾート安曇野」位置図



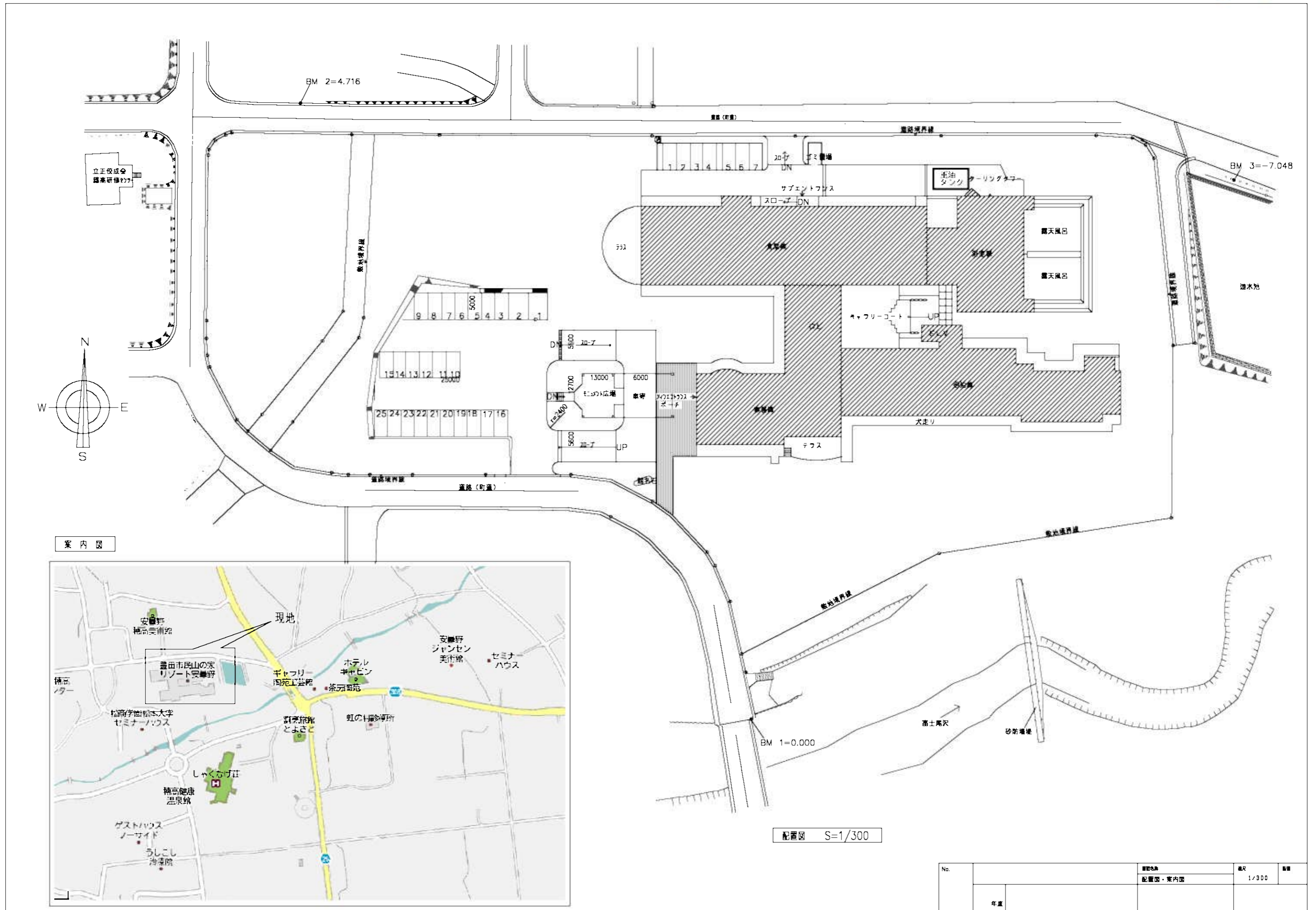
0 35 70 140 m
1:2,500

別紙 1-2 豊田市民山の家「リゾート安曇野」アクセス案内図



電車 JR大糸線穂高駅下車 タクシーで約10分
(豊田市内から鉄道で約3時間30分)

車 長野自動車道 安曇野インターから約30分
(豊田市内から車で約3時間)

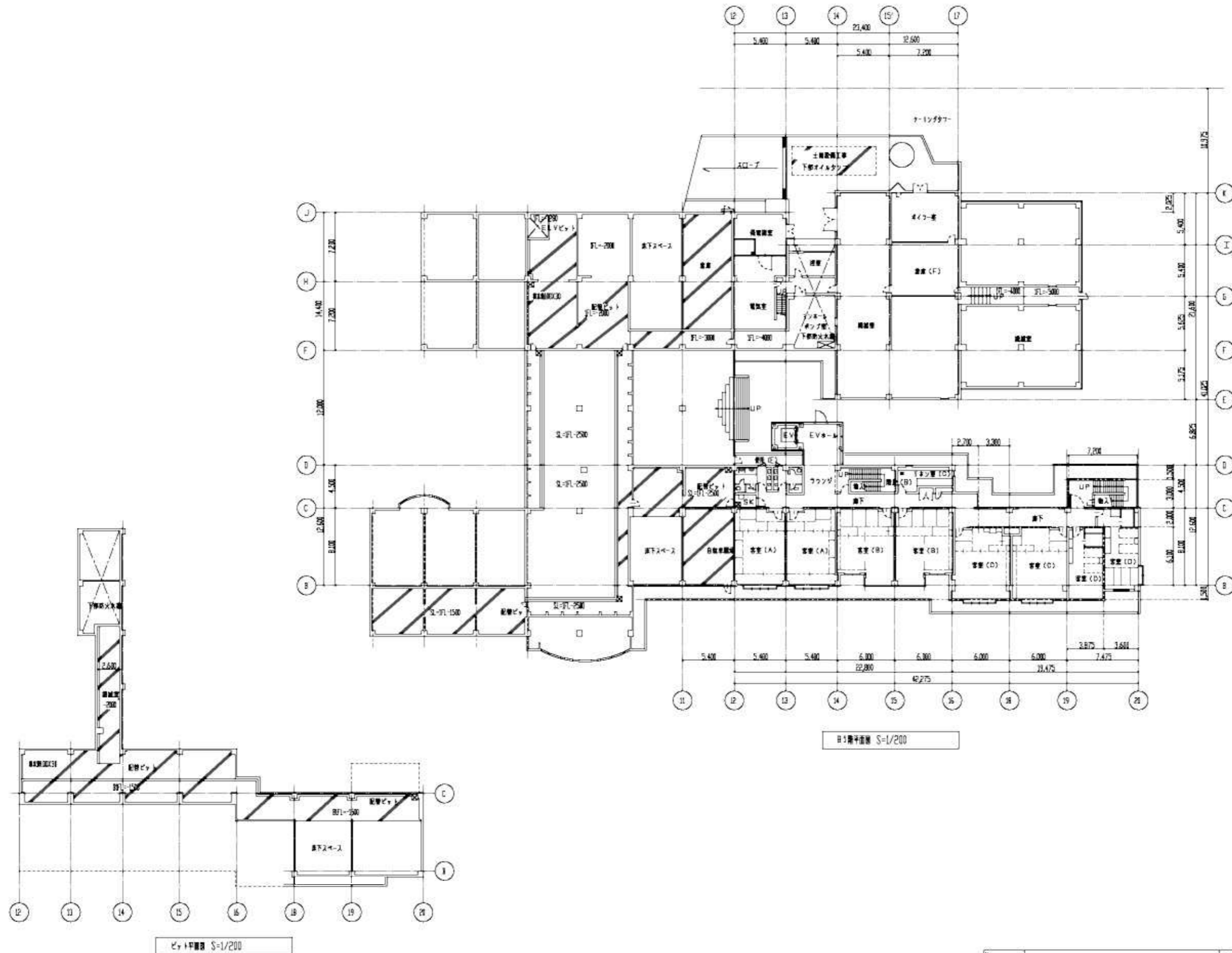


案内図

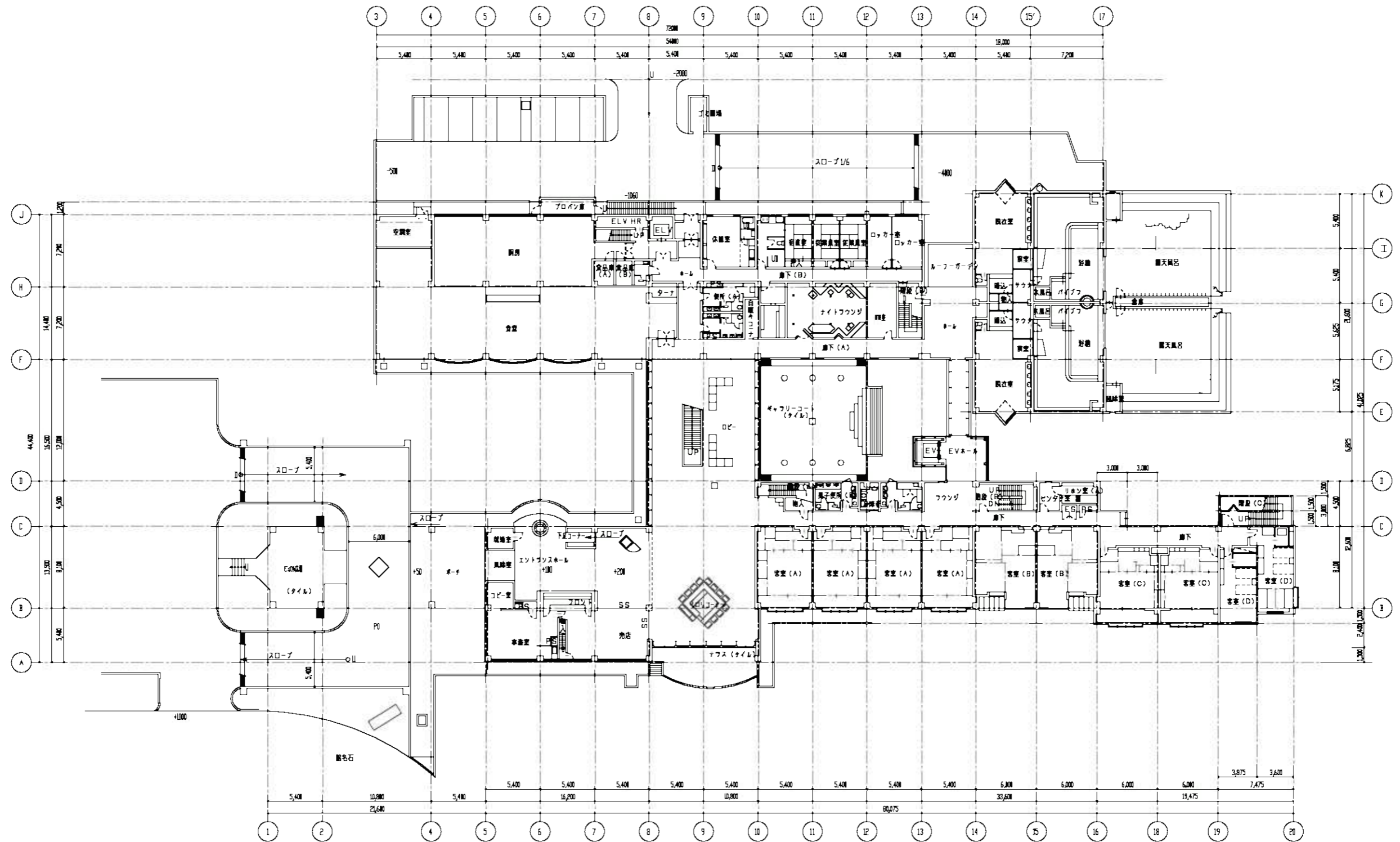


配置図 S=1/300

| No. | 図名 | | 縮尺 | 備考 |
|-----|----|---------|-------|----|
| | 図番 | 図名 | | |
| | | 配置図・案内図 | 1/300 | |
| | 年度 | | | |

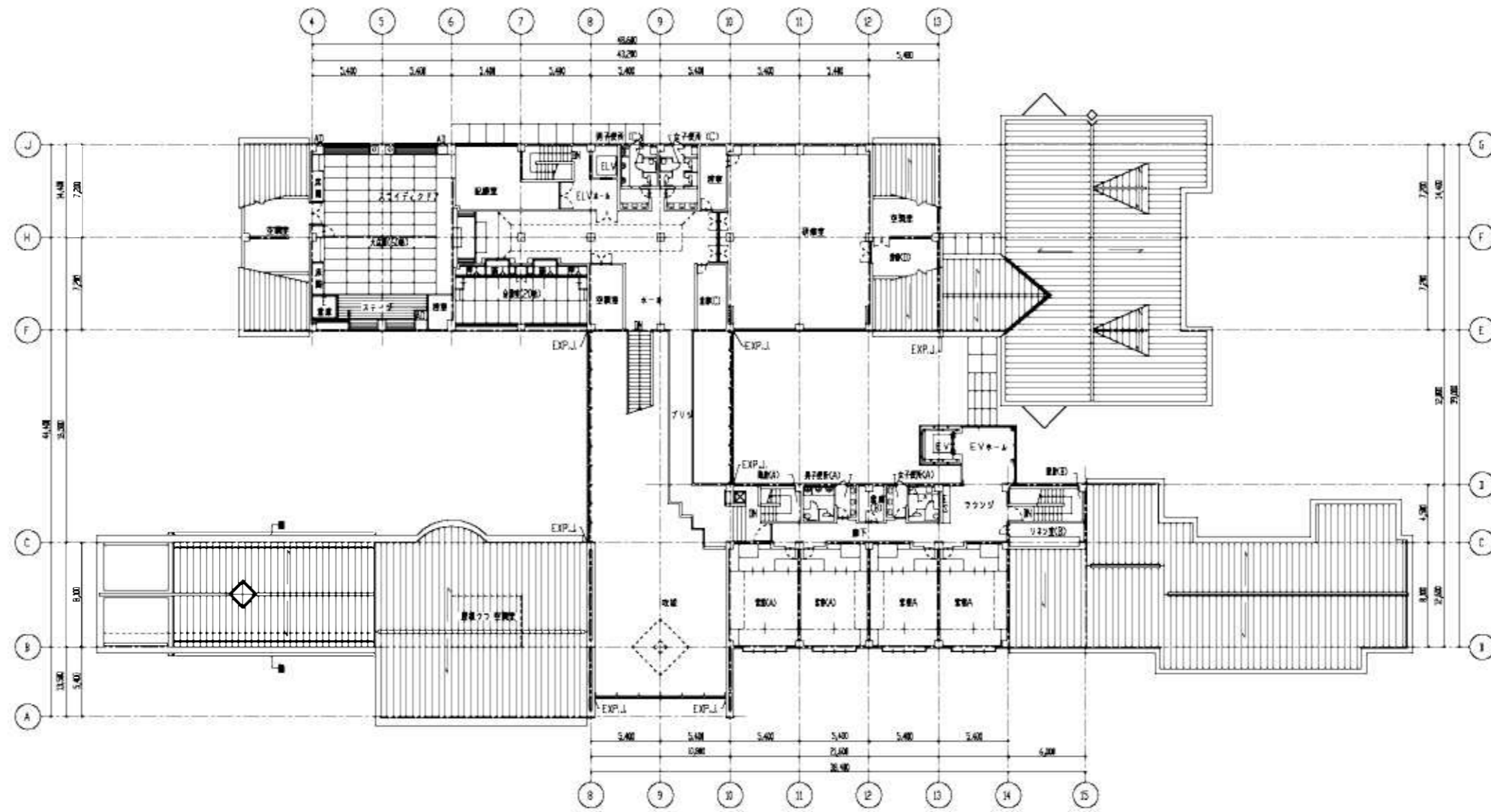


| | | | | |
|------|-----|----|-------|----|
| No. | 設計図 | 縮尺 | 1/200 | 備考 |
| A-12 | | | | |
| | 年度 | | | |

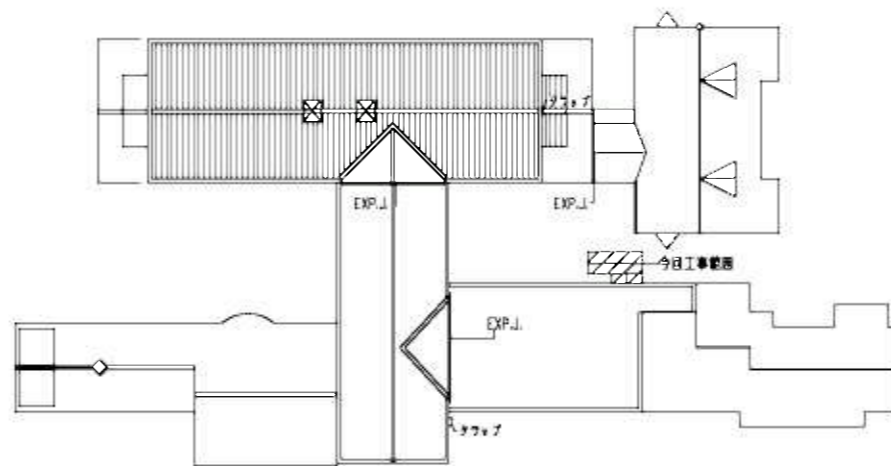


1階平面図 S=1/200

| | | | | |
|-----|-----|----|-------|---|
| No. | 設計図 | 図名 | 縮尺 | 製 |
| | 年度 | | 1/200 | |

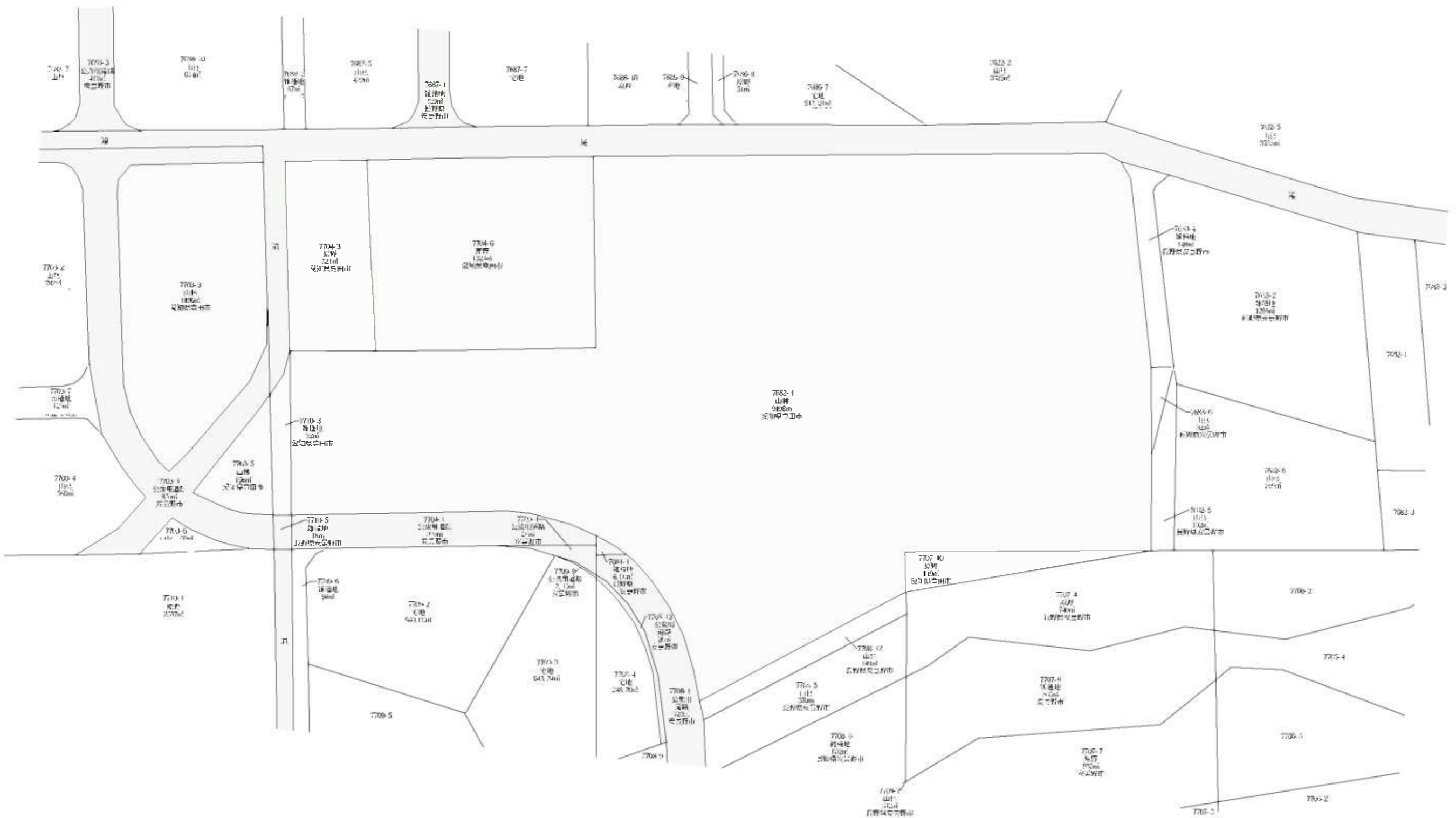
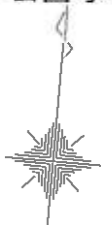


図面番号 S-1/201



図面番号 S-1/501

| | | | | |
|-----|-----|----|-------|----|
| No. | 設計図 | 図名 | 縮尺 | 備考 |
| | 年度 | | 1/200 | |



| | |
|----|-------|
| 縮尺 | 1/500 |
| 縮尺 | 1/500 |
| 縮尺 | 1/500 |
| 縮尺 | 1/500 |