

# 119 Net119緊急通報システム

きんきゅう つうほう

## どんなシステム？

きゅうきゅうしゃ しょうぼうしゃ よ  
Netで救急車・消防車を呼ぶことができます。



びょうき  
病気・ケガ



かじ  
火事



つうほう

通報

しゅつどう

出動

## 使用するには？

つぎ てじゆん さんこう じぜんとうろく  
次ページの手順を参考に事前登録をしてください。

- アンドロイド ● アイフォーン ● ケータイ

## ご利用対象者

りょうたいしょうしゃ  
おんせい ばんつうほう こんなん かた  
音声での119番通報が困難な方



## お問合せ先

とよたししょうぼうほんぶ しれいか  
豊田市消防本部 指令課

とよたしちようこうじ ちようめ ばんち  
〒471-0879 豊田市長興寺 5丁目 17番地 1

メール shoubou-shirei @ city.toyota.aichi.jp

FAX 0565-35-9739 電話番号 0565-35-9724

# ●アンドロイド版

## ① 申請 (しんせい)

1



メールが  
とど  
届きます

entry\_23211@entry07.web119.info

よ  
と  
読み取る

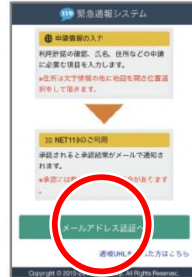
から  
空メールをおくる

2



ゆーあーえる  
URL をひらく

3



【メールアドレス承認へ】  
をおす

4



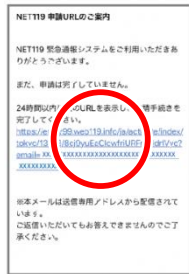
【送信】をおす

## ② 登録 (とうろく)

メールが  
とど  
届きます

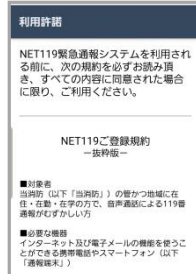


5



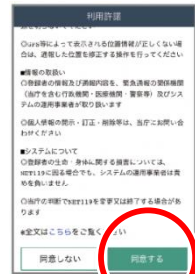
ゆーあーえる  
URL をひらく

6



した  
下へスライドさせる

7



【同意する】をおす

8



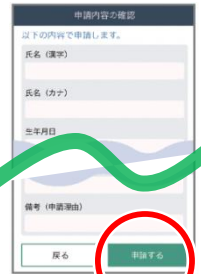
なまえ じゅうしょ  
名前や住所をいれる  
【次へ】をおす

9



したく ちず なか  
自宅を地図のまん中にする  
【次へ】をおす

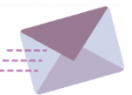
10



【申請する】をおす

## ③ アイコン追加 (ついか)

メールが  
とど  
届きます

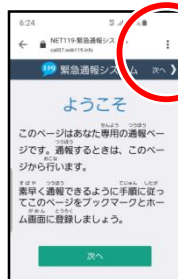


11



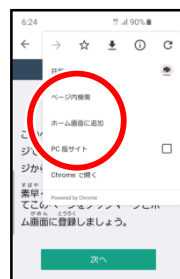
ゆーあーえる  
URL をひらく

12



みぎうえ  
右上の【:】をおす  
みぎうえ  
右上の【☆】をおす

13



【ホーム画面に追加】  
をおす

14



【追加】をおす

## ① 申請 (しんせい)

1

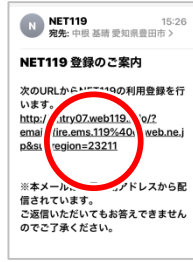


メールが  
とど  
届きます

entry\_23211@entry07.web119.info

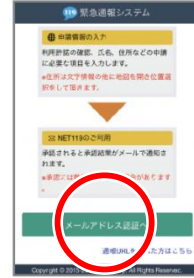
よ  
と  
読み取る  
から  
空メールをおくる

2



ゆーあーえる  
URL をひらく

3



【メールアドレス承認へ】  
をおす

4

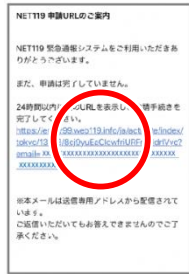


【送信】をおす

## ② 登録 (とうろく)

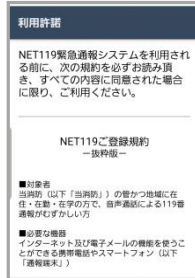
メールが  
とど  
届きます

5



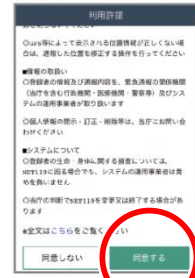
ゆーあーえる  
URL をひらく

6



した  
下へスライドさせる

7



【同意する】をおす

8



なまえ じゅうしょ  
名前や住所をいれる  
【次へ】をおす

9



じたく ちず なか  
自宅を地図のまん中にする  
【次へ】をおす

10

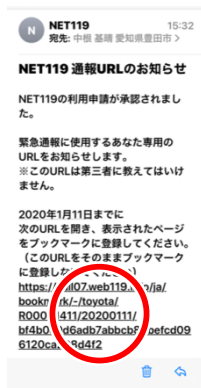


【申請する】をおす

## ③ アイコン追加 (ついか)

メールが  
とど  
届きます

11



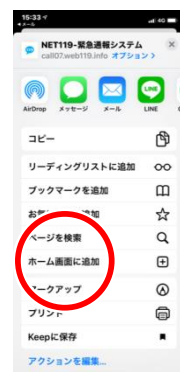
ゆーあーえる  
URL をひらく

12



した  
下の【↑】をおす

13



【ホーム画面に追加】をおす

14



【完了】をおす

# ●ケータイ版

## ① 申請 (しんせい)

①

entry\_23211 @ entry07.web119.info

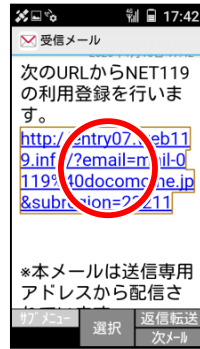
メールアドレス宛に  
から  
空メールをおくる



メールが  
とど  
届きます



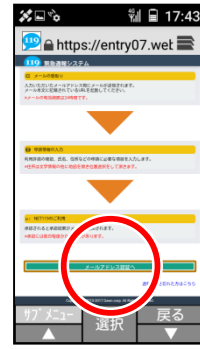
②



ゆーあーるえ

URL をひらく

③



【メールアドレス承認へ】  
をおす

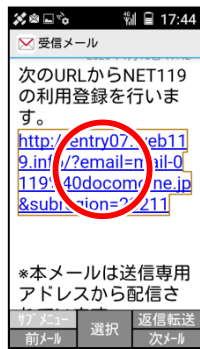
④



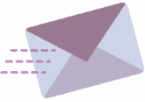
【送信】をおす

## ② 登録 (とうろく)

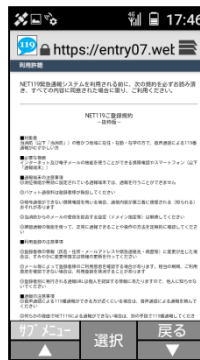
⑤



メールが  
とど  
届きます



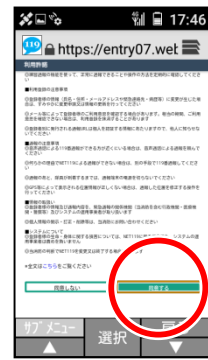
⑥



した

下へスライドさせる

⑦



【同意する】をおす

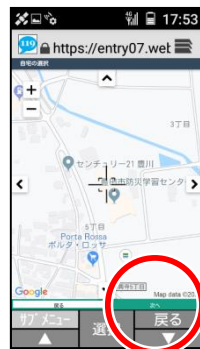
⑧



ゆーあーるえ

URL をひらく

⑨



したく

自宅を地図のまん中にする

⑩



【申請する】をおす

なまえ じゆうしょ  
名前や住所をいれる

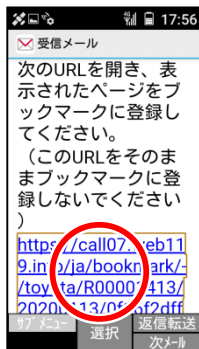
【次へ】をおす

したく ちず なか  
自宅を地図のまん中にする

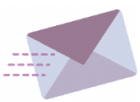
【次へ】をおす

## ③ アイコン追加 (ついか)

⑪



メールが  
とど  
届きます



ゆーあーるえ

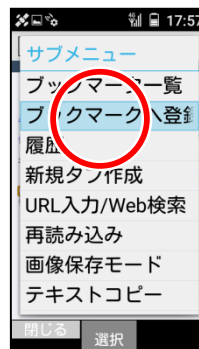
URL をひらく

⑫



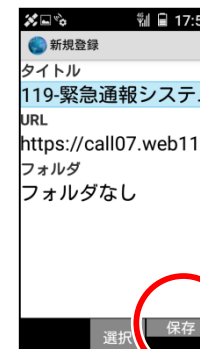
【サブメニュー】  
をおす

⑬



【ブックマークへ登録】  
をおす

⑭



【保存】をおす