

ミライ・チャレンジ都市

豊田市は「誰もが幸せに暮らせる社会」を「ミライのフツー」にするために、市民や企業、大学等が、豊かな発想や近未来技術を活かして取り組む様々な実証事業を「ミライ・チャレンジ都市」として応援しています。

■ミライ・チャレンジ都市パートナーシップ事業

あすけあいプロジェクトは、市が応援する「ミライ・チャレンジ都市パートナーシップ事業」のひとつです。中山間地域の課題に対応していくため、本市を舞台に市民の皆さんと一緒に実証に取り組んでいきます。

誰もが幸せに暮らせる社会



トヨタ・モビリティ基金について

トヨタ・モビリティ基金は、自由な移動の実現や移動機会の格差解消を目的に、トヨタ自動車によって2014年8月に設立された一般財団法人です。アジアの大都市における交通渋滞緩和に関するプロジェクトを助成するなど、移動に関する課題の解決に向けて世界中で取り組みを行っています。本事業は、バンコク(タイ)、ダナン(ベトナム)、岡山県美作市に次いで、2016年4月から開始された、財団にとって四番目の助成案件となります。



プロジェクトリーダーの挨拶



あすけあいプロジェクトでは、地域の課題を住民の方が自分ごととして考え、可能な方は住民間の支え合いにご協力していただくとともに、大学や企業が持つ先進の技術を地域で活用していきます。先進技術の開発は、名古屋大学やトヨタ自動車らが参画する名古屋COI*事業によって主に行われます。民産官学が共働して、未来の地域をつくる本プロジェクトへのご支援をよろしくお願いいたします。

名古屋大学未来社会創造機構 教授 あすけあいプロジェクトリーダー 森川 高行



* COIは、10年後を見通した革新的な技術開発を文部科学省と科学技術振興機構が支援する研究開発事業です。名古屋COIでは、「高齢者が元気になるモビリティ社会」をつくるための研究開発を行っています。

お問合せ

あすけあいプロジェクト事務局

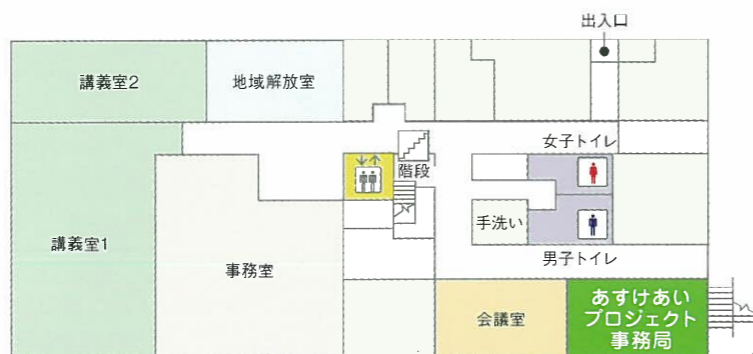
足助病院内

TEL: 0565-61-2771

FAX: 0565-61-2772

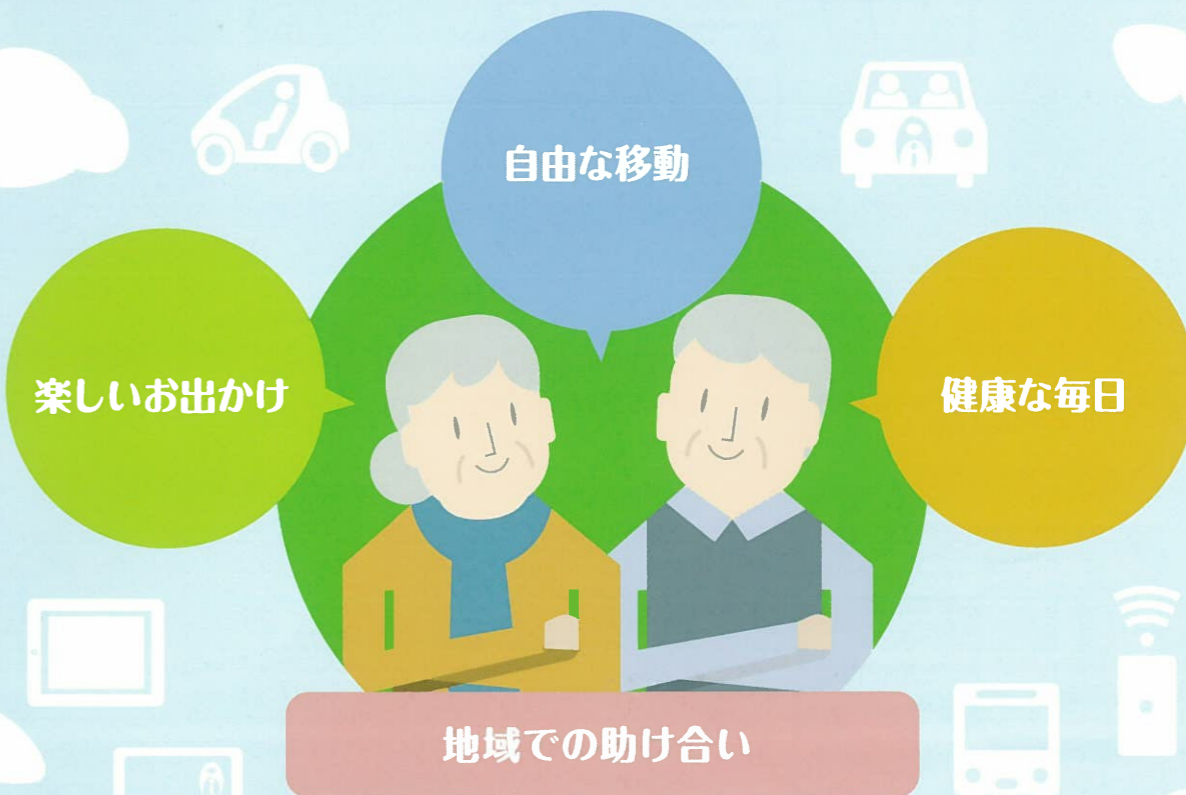
電話受付時間: 平日9:00~15:00

足助病院南棟1F



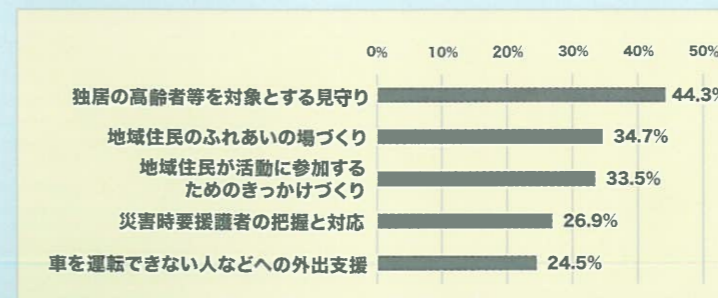
あすけあいプロジェクト

国土の7割を占める中山間地域では、過疎化や高齢化の進展によって存続が危ぶまれている地域もあります。「住み慣れた場所で最後まで暮らしたい」と考える方は多いのですが、公共交通や商店、病院などが近くにない中山間地域では、移動手段を持たない高齢者が住み続けるのは難しい現状があります。このため、名古屋大学では、東京大学、豊田市、足助病院と共働で、中山間地域において住民、とくに高齢者の生活の質や地域の持続性を向上させるため、あすけあいプロジェクトを立ちあげました。地域の皆さんと手を携えて進めていきたいと考えています。



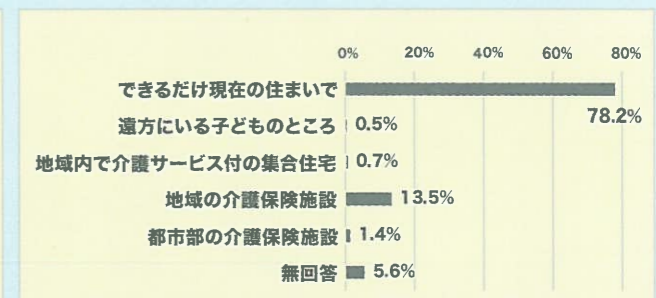
地域に必要と考えられているものは？

豊田市の中山間地域の自治会長、民生委員・児童委員の方に、「お住まいの地域で行うべき、地域の支え合いの活動や取り組みは、何がありますか(複数回答)」と質問した結果です。(n=167)*1



高齢者の住まいに対する希望は？

足助地区に暮らす65歳以上の高齢者に、「今後のお住まいについてどのように考えていますか。」と質問した結果です。(n=554)*2



※1 豊田市「地域福祉に関する市民アンケート調査」平成26年3月

※2 足助地区「生活・交通に関するアンケート調査」平成27年7月

あすけあいプロジェクトは、地域の皆さんの助け合いの力で、「自由な移動」「楽しいお出かけ」「健康な毎日」を実現し、高齢者も生き生きとした、持続可能な社会の構築を目指します。

あすけあいカー

住民同士が支え合い、高齢者の移動を助ける仕組みを始めます。タブレットを活用して、バス・タクシーも利用しやすくなります。



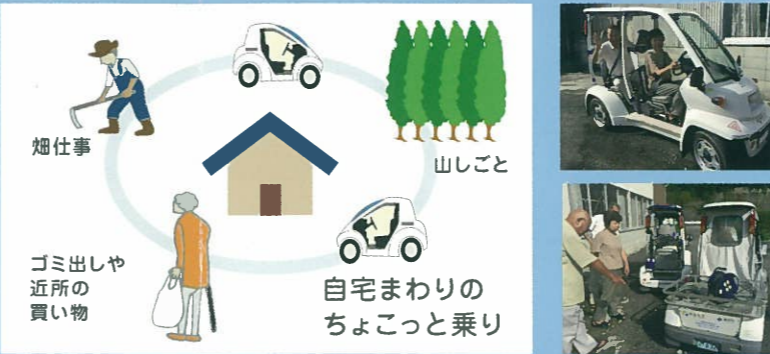
あすけあいカーとはどんなしくみ?



- 1 同乗のお願いを登録
- 2 お願いの確認・同乗の承認を登録
- 3 乗車予約が成立
- 4 出発地にお迎えに行く
- 5 目的地に到着

コムス* サークル

住民の方々が楽しみながらコムスを整備・試用する集いを通じて、日常の移動をより便利にして畑へ山へ隣の集落へ“移動しやすいまち”の実現を一緒に目指します。



*コムスはトヨタ車体(株)の超小型電気自動車です。家庭100V電源で充電できます。

ゆっくり自動運転

バス停や集会所と自宅の間をゆっくり走行する自動運転車が住民の皆さんを送り迎えます。



お出かけ促進

健康維持には外出することが大切です。支所や病院、集会所を活用した催し物や教室などを住民の方々と一緒に企画していきます。



脳トレもできます。



健康教室

住民共創

地域の絆と共助の精神のもと、住民の方々が主役となり、地域の将来を共に考え実現するコミュニティづくりに伴走します。



自由な移動

楽しいお出かけ

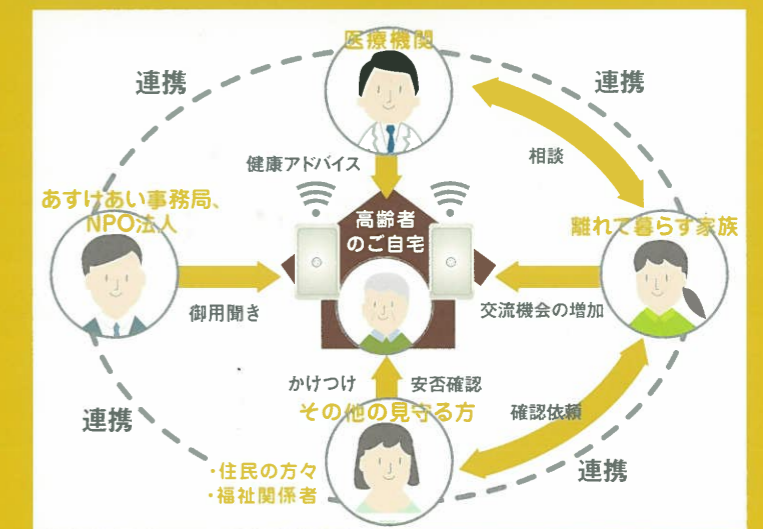
健康な毎日

地域での助け合い

情報通信技術

健康見守りサービス

お一人で暮らす高齢者の生活を人感センサーで感知するとともに、地域全体で高齢者を見守る取り組みを行っていきます。



あすけあいポイント

住民同士が支え合うボランティアで貯まるポイントを地元商店で使える等、ポイントで地域の活性化を目指します。

あすけあいカード

