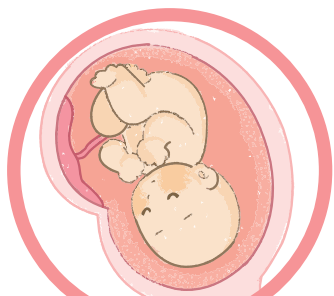




お口とからだは つながっている



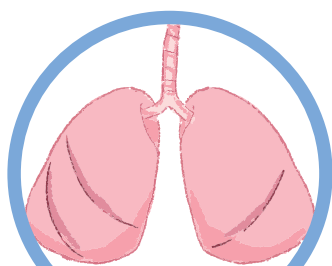
歯周病を放置すると、 こんな危険が…!?



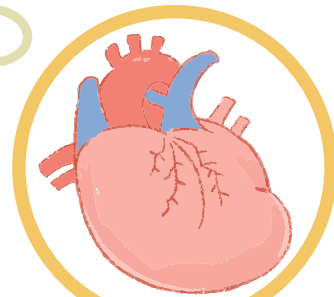
胎児の低体重・早産



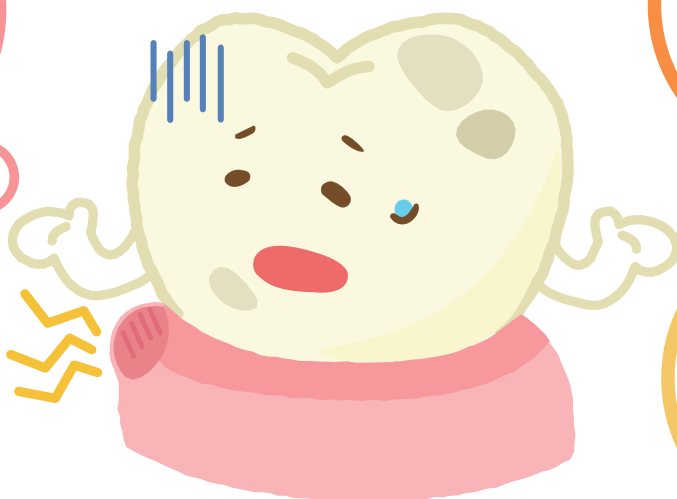
認知症



肺炎



狭心症・心筋梗塞



糖尿病



肥満



からだの健康はお口の健康管理から 症状がない今こそ「予防」のために歯科受診を

豊田市では無料の歯科健診を実施しています！
※詳細については豊田市ホームページをご確認ください。

ホームページはこちらから!▶▶▶

豊田市 歯科健診

検索



お問合せ先

豊田市保健部総務課 健康づくり担当

TEL 0565-34-6956



健康づくりキャラクター

きらちゃん

歯科健診のご案内

<問合せ先> 豊田市役所 保健部 総務課 0565-34-6956

成人歯科健康診査は、**5年に1回**の節目健診です！

〔令和5年度 成人歯科健康診査対象者〕

令和6年4月1日時点で以下の年齢に該当する人は、**無料**で歯科健診を受けることができます。

| | |
|---|---|
| 20歳 平成15(2003)年4月2日～平成16(2004)年4月1日生 | 25歳 平成10(1998)年4月2日～平成11(1999)年4月1日生 |
| 30歳 平成5(1993)年4月2日～平成6(1994)年4月1日生 | 35歳 昭和63(1988)年4月2日～平成元(1989)年4月1日生 |
| 40歳 昭和58(1983)年4月2日～昭和59(1984)年4月1日生 | 45歳 昭和53(1978)年4月2日～昭和54(1979)年4月1日生 |
| 50歳 昭和48(1973)年4月2日～昭和49(1974)年4月1日生 | 55歳 昭和43(1968)年4月2日～昭和44(1969)年4月1日生 |
| 60歳 昭和38(1963)年4月2日～昭和39(1964)年4月1日生 | 65歳 昭和33(1958)年4月2日～昭和34(1959)年4月1日生 |
| 70歳 昭和28(1953)年4月2日～昭和29(1954)年4月1日生 | 75歳 昭和23(1948)年4月2日～昭和24(1949)年4月1日生 |

※健診受診日において、**豊田市に住民登録（住民票）がある人**が対象です。

対象外の人を受診された場合は、健診にかかる費用の全額を負担していただきます。

〔健診内容〕

歯の状況、歯ぐきの状況（特定の歯の歯周ポケット*測定）

健診結果に基づく保健指導 *歯周ポケット：歯と歯ぐきの間の溝

※健診後に、さらに詳しい歯周病検査やエックス線検査、

歯石除去、むし歯治療を受ける必要がある場合は、別途

自己負担が必要となります。

〔実施場所〕

豊田市歯科健康診査実施医療機関一覧 参照

〔持ち物〕

受診券と身分証明書（運転免許証、マイナンバーカード、保険証など）

歯周病のチェックリスト

- 歯ぐきがときどき赤く腫れる、出血する
- 口臭が気になる
- 歯がグラグラする

1つでも該当した方は、歯周病の可能性ががあります！

ぜひ一度かかりつけの歯科医院にご相談ください

豊田市歯科健康診査実施医療機関一覧

令和5年1月1日時点

| 医療機関名 | 電話番号 | 所在地 | 医療機関名 | 電話番号 | 所在地 |
|--------------|---------|------|----------------|---------|------|
| あいづま歯科・こども歯科 | 37-7075 | 宮町 | 加藤歯科保見ヶ丘クリニック | 48-5200 | 保見ヶ丘 |
| あおぞら歯科医院 | 88-7333 | 市木町 | 可児歯科医院 | 65-3003 | 小原町 |
| あかつき歯科医院 | 26-1511 | 田中町 | かみや歯科クリニック | 41-6687 | 井上町 |
| あだちデンタルクリニック | 41-3597 | 十塚町 | 河合歯科医院 | 27-8831 | 水源町 |
| 安藤歯科医院 | 82-3555 | 黒田町 | 川原歯科医院 | 80-3050 | 美里 |
| いぐち歯科クリニック | 37-8208 | 高原町 | 神田歯科医院 | 33-2111 | 神田町 |
| いざわ歯科 | 51-3154 | 吉原町 | 京ヶ峰ファミリー歯科 | 80-1120 | 京ヶ峰 |
| 石黒歯科医院 | 35-8211 | 下林町 | クラウン歯科 | 53-3990 | 吉原町 |
| 井戸田歯科医院 | 53-7220 | 高岡本町 | けやき歯科 | 41-8855 | 京町 |
| 岩瀬歯科医院 | 34-1118 | 元城町 | こあら歯科 | 53-8881 | 若林西町 |
| 上杉歯科医院 | 71-1717 | 永覚新町 | 鴻の巣歯科 | 28-3131 | 鴻ノ巣町 |
| 上ころもときわ歯科 | 31-8241 | 上挙母 | 甲村歯科堤診療室 | 52-1230 | 堤町 |
| 永覚歯科クリニック | 27-9711 | 永覚新町 | こさか加藤デンタルクリニック | 31-3377 | 小坂町 |
| エンジェル歯科 | 29-4618 | 山之手 | 小島歯科 | 34-1991 | 秋葉町 |
| 大澤歯科医院 | 88-0031 | 高橋町 | 後藤歯科医院 | 82-2033 | 武節町 |
| 大島歯科医院 | 53-4141 | 大島町 | 挙母矯正歯科 | 34-1212 | 下林町 |
| 太田歯科医院 | 53-7050 | 若林西町 | こんどう矯正歯科 | 32-8041 | 若宮町 |
| おおたに歯科・こども歯科 | 28-4618 | 大林町 | 近藤歯科医院 | 45-0102 | 井上町 |
| 岡田歯科医院 | 21-6226 | 畝部東町 | こんどう歯科 | 28-3100 | 山之手 |
| 岡田歯科クリニック | 33-6480 | 東梅坪町 | さかきばら歯科 | 28-7011 | 山之手 |
| おぎの歯科医院 | 58-0648 | 中垣内町 | 榊原歯科 | 34-1500 | 朝日町 |
| 荻野歯科医院 | 90-3567 | 大沼町 | さくら歯科クリニック | 46-2323 | 貝津町 |
| 小倉歯科医院 | 27-1252 | 明和町 | 佐々木歯科 | 21-5555 | 和会町 |
| おざわ歯科クリニック | 44-8388 | 浄水町 | サトウ歯科医院 | 54-8811 | 広田町 |
| 加藤歯科医院 | 52-5077 | 竹元町 | 四郷デンタルクリニック | 45-9100 | 四郷町 |
| 加藤歯科クリニック | 33-6661 | 若宮町 | 柴田歯科医院 | 33-6800 | 陣中町 |

| 医療機関名 | 電話番号 | 所在地 | 医療機関名 | 電話番号 | 所在地 |
|-----------------|---------|-------|--|--------------|------|
| 清水歯科 | 46-5100 | 四郷町 | 松森歯科 | 80-2233 | 泉町 |
| じょうすい歯科クリニック | 47-8441 | 浄水町 | 丸子歯科 | 32-3718 | 東梅坪町 |
| 浄水ファミリー歯科クリニック | 44-8585 | 浄水町 | みこしば歯科医院 | 21-2260 | 上郷町 |
| 新谷歯科医院 | 31-8874 | 東新町 | みずこし歯科 | 50-2171 | 上野町 |
| 寿恵野歯科 | 25-8241 | 鴛鴦町 | みずの歯科医院 | 31-8001 | 東梅坪町 |
| すぎやま歯科 | 21-5161 | 畝部西町 | みぞうえ歯科 | 76-0757 | 深見町 |
| 鈴木歯科医院 | 62-0344 | 足助町 | 緑ヶ丘デンタルクリニック | 98-2722 | 緑ヶ丘 |
| 鈴木歯科医院 | 32-0502 | 桜町 | みのる歯科クリニック | 85-7123 | 和会町 |
| すみや歯科クリニック | 85-8730 | 若草町 | みふね小児歯科医院 | 45-6689 | 御船町 |
| スワ歯科 | 52-3054 | 若林西町 | 宮上歯科医院 | 31-3738 | 宮上町 |
| ぜんなみデンタルクリニック | 89-0588 | 高上 | 三宅矯正歯科クリニック | 35-6161 | 梅坪町 |
| 大正ファミリー歯科 | 88-0010 | 五ヶ丘 | 三宅歯科医院 | 32-0301 | 竹生町 |
| だいせい歯科医院 | 35-1800 | 平芝町 | 宮島歯科 | 28-8411 | 大林町 |
| たかくも歯科医院 | 32-9211 | 三軒町 | 宮地歯科医院 | 34-4182 | 昭和町 |
| たかす歯科 | 85-8118 | 中町 | 村上歯科医院 | 21-1234 | 上郷町 |
| 竹内佐年デンタルオフィス | 35-7088 | 錦町 | 名豊病院（歯科口腔外科） | 51-3030 | 竹元町 |
| たなか歯科 | 75-1811 | 西中山町 | 元町歯科 | 26-1010 | 柿本町 |
| 塚本歯科医院 | 31-7871 | 日之出町 | 矢頭歯科医院 | 33-8814 | 小坂町 |
| つづき歯科 | 27-8080 | 土橋町 | やまだ歯科 | 45-5541 | 井上町 |
| つなぐ歯科 | 47-5851 | 竜神町 | 山本歯科医院 | 34-3311 | 日南町 |
| 寺田歯科 | 52-9000 | 若林東町 | 吉田歯科クリニック | 41-8022 | 丸山町 |
| 土井歯科医院 | 80-6552 | 志賀町 | 竜神歯科 | 29-7551 | 竜神町 |
| 外山歯科 | 89-2324 | 野見町 | 若林歯科 | 53-6844 | 若林東町 |
| 豊田キッズファミリー歯科 | 41-6902 | 上野町 | <p style="text-align: center;">みよし市</p> <p style="text-align: center;">(以下は市外局番「0561」となります)</p> <p style="text-align: center;">お電話の際は、お間違えのないようお気をつけください。</p> | | |
| トヨタ記念病院（歯科口腔外科） | 28-0100 | 平和町 | | | |
| 豊田厚生病院（歯科口腔外科） | 43-5000 | 浄水町 | | | |
| とよた歯科医院 | 32-7568 | 小坂本町 | | | |
| 豊田杉山歯科医院 | 44-2929 | 荒井町 | | | |
| 豊田第一歯科 | 89-2055 | 高上 | | | |
| 豊田もとまち通り歯科 | 41-3390 | 東新町 | | | |
| ながい歯科 | 76-4058 | 西中山町 | | | |
| なかおか歯科子ども歯科 | 87-3718 | 渋谷町 | | | |
| ながた歯科医院 | 24-8841 | 大林町 | | | |
| 永田歯科医院 | 31-6130 | 天王町 | ありたけ歯科クリニック | 0561-36-6474 | |
| 中根歯科 | 35-3833 | 栄生町 | いしかわ歯科 | 0561-34-6611 | |
| 中野歯科医院 | 62-1221 | 足助町 | いせ歯科クリニック | 0561-34-1021 | |
| 中町歯科 | 54-1180 | 中町 | いやさか歯科 | 0561-32-8241 | |
| 中山歯科クリニック | 76-1505 | 藤岡飯野町 | 岡本歯科医院 | 0561-34-3466 | |
| はだ歯科クリニック | 45-0802 | 越戸町 | おだファミリー歯科クリニック | 0561-76-4711 | |
| 服部矯正小児歯科 | 34-3456 | 西町 | 上栗歯科 | 0561-32-3810 | |
| 服部歯科 | 27-1780 | 渡刈町 | 後藤歯科 | 0561-34-4778 | |
| 花木歯科 | 28-9090 | 明和町 | 柴田歯科医院 | 0561-34-5555 | |
| はなまる歯科 | 51-3939 | 若林東町 | 寿光会中央病院 | 0561-32-1935 | |
| HAL 歯科医院子ども歯科 | 29-6560 | 今町 | 鈴木歯科医院 | 0561-32-1055 | |
| ひかる歯科 | 82-3770 | 黒田町 | スマイル千田歯科 | 0561-34-8214 | |
| 久歯科クリニック | 74-1355 | 丸山町 | 田代歯科医院 | 0561-32-8290 | |
| 広瀬歯科医院 | 52-8117 | 前林町 | 田中歯科医院 | 0561-34-6151 | |
| 深見の森歯科 | 76-6556 | 深見町 | 天王台歯科 | 0561-32-9898 | |
| 福岡歯科医院 | 80-7757 | 泉町 | なかね歯科 | 0561-33-0330 | |
| 福岡歯科医院 | 45-3622 | 平戸橋町 | 成田歯科クリニック | 0561-33-3232 | |
| ふじおか小島歯科 | 76-5800 | 藤岡飯野町 | はな歯科子ども歯科クリニック | 0561-56-8888 | |
| ふじさわ歯科 | 89-2151 | 美里 | はまさき歯科クリニック | 0561-34-5577 | |
| 藤歯科医院 | 58-1177 | 松平志賀町 | 陽のあたる歯科 | 0561-76-5526 | |
| 星ヶ丘歯科 | 55-0155 | 西岡町 | 深谷歯科医院 | 0561-34-1818 | |
| 前山台歯科 | 28-7856 | 前山町 | 船越歯科 | 0561-34-6480 | |
| ますだ歯科 | 48-8300 | 東保見町 | 松浦歯科医院 | 0561-34-4867 | |
| | | | 松尾歯科 | 0561-36-1212 | |
| | | | みどりヶ丘歯科医院 | 0561-36-2107 | |
| | | | 三好ヶ丘歯科 | 0561-36-5234 | |
| | | | 三好セントラル歯科 | 0561-34-8046 | |