



1 カーテン法夜間調査



2 糖蜜調査法



3 ツルグレン抽出法



4 マレーズトラップ法



5 FIT (フライトインターセプトトラップ) (戸田尚希撮影)



6 フェロモントラップ



7 オオフトヒゲクサカゲロウ (矢崎充彦撮影)



8 オオシロカゲロウの一斉羽化 (池竹弘旭撮影)



9 ムナグロキハダヒラタカゲロウ (池竹弘旭撮影)



10 アキアカネ (川田奈穂子氏撮影)



11 タイワンウチワヤンマ (吉田雅澄撮影)



12 ナゴヤサナエ (川田奈穂子氏撮影)



13 マダラナニワトンボ (川田奈穂子氏撮影)



14 オオルリボシヤンマ (川田奈穂子氏撮影)



15 オツネントンボ (川田奈穂子氏撮影)



16 キトンボ (川田奈穂子氏撮影)



17 ベッコウトンボ (川田奈穂子氏撮影)



18 サラサヤンマ (川田奈穂子氏撮影)



19 シオヤトンボ (川田奈穂子氏撮影)



20 ナツアカネ (川田奈穂子氏撮影)



21 ニホンカワトンボとアオハダトンボ
(川田奈穂子氏撮影)



22 ハッチョウトンボ (川田奈穂子氏撮影)



23 ハッチョウトンボ (川田奈穂子氏撮影)



24 ヒメサナエ (川田奈穂子氏撮影)



25 オニヤンマ (川田奈穂子氏撮影)



26 モートンイトトンボ (川田奈穂子氏撮影)



27 モートンイトトンボ (川田奈穂子氏撮影)



28 モノサシトンボ (川田奈穂子氏撮影)



29 ヤブヤンマ (川田奈穂子氏撮影)



30 ヨツボシトンボ (川田奈穂子氏撮影)



31 ルリボシヤンマ (川田奈穂子氏撮影)



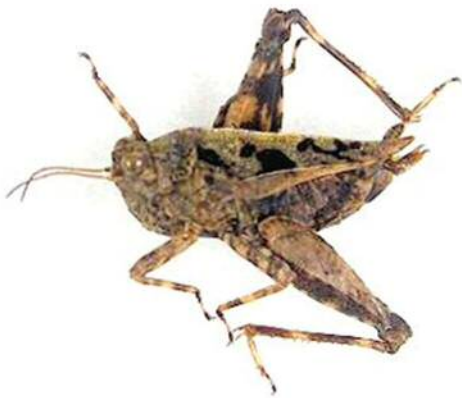
32 オオイトトンボ (川田奈穂子氏撮影)



33 ハネナシコロギス♂ (岡田正哉撮影)



34 ミカワクチキウマ♂ (岡田正哉撮影)



35 トウカイコバネヒシバツタ (水野利彦撮影)



36 エダナナフシ (水野利彦撮影)



37 オオゴキブリ (水野利彦撮影)



38 ハラビロカマキリ (左) とムネアカハラビロカマキリ (右)



39 コブハサミムシ4令幼虫



40 ハウチワウンカ (矢崎充彦撮影)



41 コエゾゼミ (矢崎充彦撮影)



42 コオイムシ (矢崎充彦撮影)



43 マツムラゲンバイ (矢崎充彦撮影)



44 トビイロオオヒラタカメムシの集団
(矢崎充彦撮影)



45 ミナミトゲヘリカメムシ (矢崎充彦撮影)



46 シロヘリツチカメムシ幼虫 (矢崎充彦撮影)



47 アカスジカメムシ (矢崎充彦撮影)



48 オオキンカメムシ (宇野総一撮影)



49 アカスジキンカメムシ



50 キバネツノトンボ



51 ウドンゲの花(クサカゲロウの卵)



52 ヒメカマキリモドキの蛾の捕食



53 チャイロヒメコブハナカミキリ (蟹江昇撮影)



54 ラミーカミキリ (宇野総一撮影)



55 ミツノエンマコガネ (戸田尚希撮影)



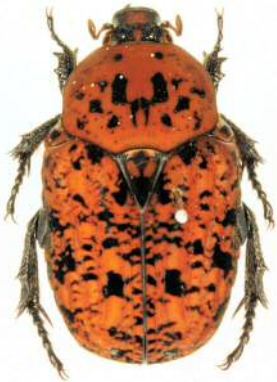
56 ゲンゴロウ (戸田尚希撮影)



57 オオクワガタ (戸田尚希撮影)



58 ブタクサハムシ (山崎隆弘撮影)



59 アカマダラハナムグリ (戸田尚希撮影)



60 エサキキンヘリタムシ (蟹江昇撮影)



61 伐木に集まるクロホシタムシ (蟹江昇撮影)



62 ベダリアテントウ (山崎隆弘撮影)



63 アカホシテントウ (山崎隆弘撮影)



64 アミダテントウ (山崎隆弘撮影)



65 ウンモンテントウ (山崎隆弘撮影)



66 ハッカハムシ (山崎隆弘撮影)



67 ヒゴトゲハムシ (山崎隆弘撮影)



68 ルイスジンガサハムシ (山崎隆弘撮影)



69 ウマノオバチ♀ (大草伸治撮影)



70 オオセイボウ (大草伸治撮影)



71 クロマルハナバチ (大草伸治撮影)



72 タケクマバチ(台湾タケクマバチ)



73 クロオオアリに寄生するトゲアリ女王
(木野村恭一撮影)



74 ダルマアリの巣内とエサの卵 (木野村恭一撮影)



75 ツノヒゲシギアブ (篠木善重氏撮影)



76 ネグロクサアブ (大石久志撮影)



77 ジョウザンナガハナアブ (篠木善重氏撮影)



78 モセリーヒゲナガトビケラ (西本浩之撮影)



79 オオナガレトビケラ (西本浩之撮影)



80 ウスバシロチョウ



81 キアゲハ (高橋匡司撮影)



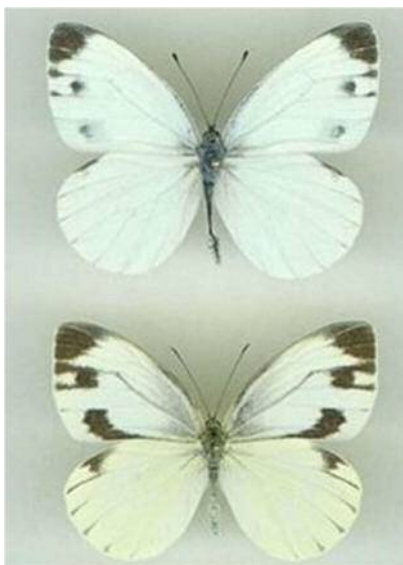
82 ギフチョウ (高橋匡司撮影)



83 ジャコウアゲハ (高橋匡司撮影)



84 ホソオチョウ



85 ヤマトスジグロシロチョウ♂・♀ (高橋匡司撮影)



86 ツマグロキチョウ (高橋匡司撮影)



87 ツマキチョウ (高橋匡司撮影)



88 ウラゴマダラシジミ (高橋匡司撮影)



89 ウラナミアカシジミ (高橋匡司撮影)



90 アイノミドリシジミ (森下正春氏撮影)



91 オナガシジミ裏面 (森下正春氏撮影)



92 フジミドリシジミ (森下正春氏撮影)



93 ミヤマカラスシジミ裏面 (森下正春氏撮影)



94 トラフシジミ (高橋匡司撮影)



95 イチモンジチョウ (高橋匡司撮影)



96 サカハチチョウ (高橋匡司撮影)



97 ヒオドシチョウ (高橋匡司撮影)



98 オオムラサキ (高橋匡司撮影)



99 スミナガシ (小鹿享撮影)



100 ウラギンヒョウモン (高橋匡司撮影)



101 オオウラギンスジヒョウモン (高橋匡司撮影)



102 ミドリヒョウモン (高橋匡司撮影)



103 ウラナミジャノメ (高橋匡司撮影)



104 クロヒカゲ (高橋匡司撮影)



105 オオヒカゲ (高橋匡司撮影)



106 ヒメヒカゲ (高橋匡司撮影)



107 テングチョウ (高橋匡司撮影)



108 コキマダラセセリ (高橋匡司撮影)



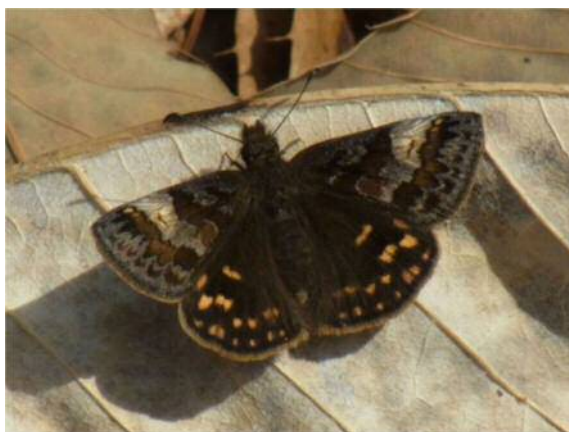
109 スジグロチャバネセセリ (森下正春氏撮影)



110 ホソバセセリ (高橋匡司撮影)



111 オオチャバネセセリ (高橋匡司撮影)



112 ミヤマセセリ (高橋匡司撮影)



113 ミスジキンモンホソガ



114 ササガヤカザリバ ((黒子, 2015) より転載)



115 ヒグラシ腹部に寄生するセミヤドリガ幼虫



116 キタスカシバ



117 ウスバツバメ



118 シロシタホタルガ



119 ビロードハマキウ



120 モウセンゴケトリバ幼虫



121 キモンホソバノメイガ



122 キオビカナサンツトガ



123 モンウスギヌカギバ



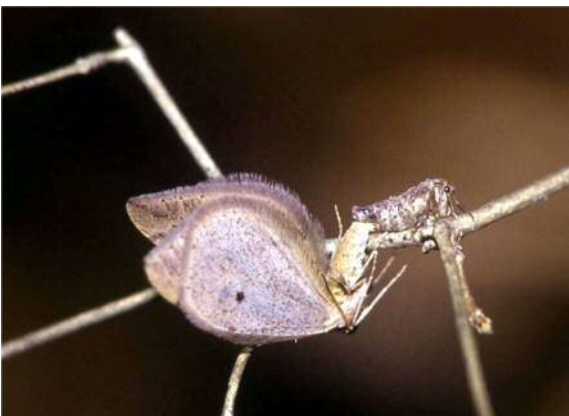
124 マエベニトガリバ (遠藤弘志撮影)



125 オカモトトゲエダシャク



126 チャオビフユエダシャク



127 クロテンフユシャクの交尾 (田中蕃氏撮影)



128 ノコバアオシャク



129 タナカヒメシャクシ (宮野昭彦撮影)



130 クロウスタビガ



131 オビグロスズメ



132 クロメンガタズメ



133 イボタガ



134 シャチホコガ



135 アマギシャチホコ



136 トリゲキシヤチホコ



137 アカモンドクガ



138 ミヤノスゲドクガミ



139 オオヤママイマイ(左2頭)とマイマイガ(右4頭)



140 オオルリオビクチバ



141 ムラサキシタバ (遠藤弘志撮影)



142 ベニシタバ (遠藤弘志撮影)



143 シロシタバ (遠藤弘志撮影)



144 トビイロアカガネヨトウ (遠藤弘志撮影)