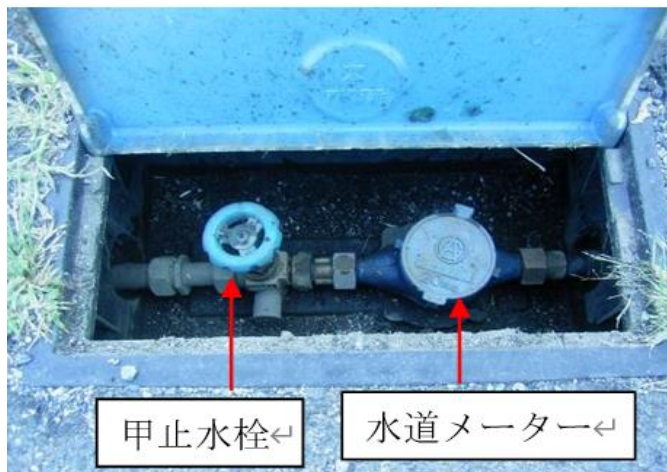


漏水の可能性があるときの対応

- ① 宅地内の蛇口を全て閉める
- ② 水道メーターのパイロットマークを確認する
(少しでも回転していれば漏水の可能性がります)
- ③ パイロットマークが回転していたら、水道メーター付近の甲止水栓を閉めて水を止める
- ④ 漏水部分を確認できる場合は、布かテープを巻き付ける
- ⑤ 落ち着いてから、市指定給水装置工事事業者へ修理を依頼する

水道メーターボックス内



水道メーター

