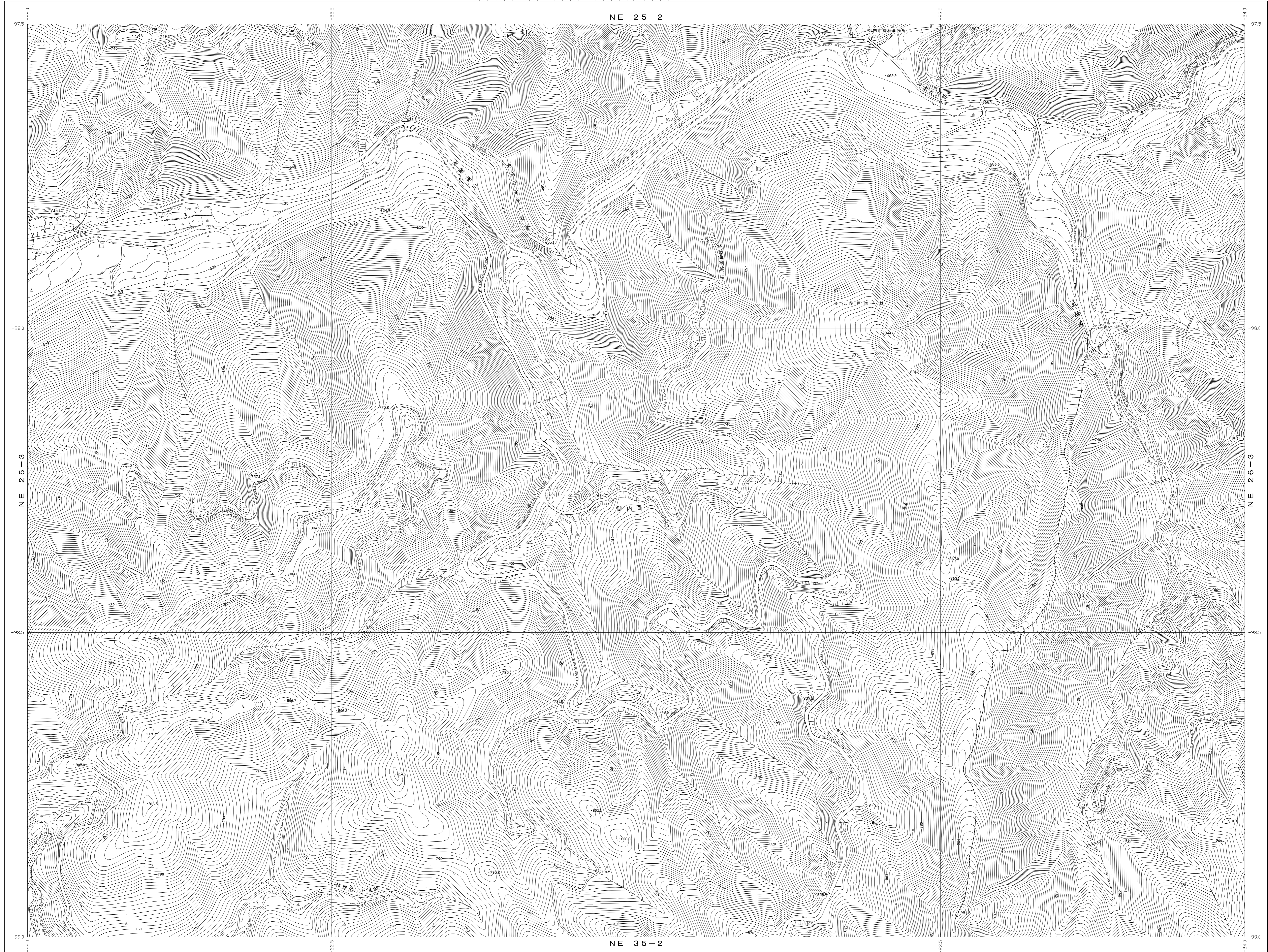


1:2,500 国土基本図  
豊田市基本図  
Ⅶ-NE 25-4

236 御内5



236 御内5  
Ⅶ-NE 25-4

218	219	220
235	236	237
251	252	253

記号

	普通湧物	△37.2	三角点
	水塔	□12.04	水塔
	消防署	●14.8	多角点
	駅	○25.6	駅
	学校	○	学校
	神社	△	神社
	寺院	△	寺院
	道路	△	道路
	トンネル	△	トンネル
	橋	△	橋
	ダム	△	ダム
	堤防	△	堤防
	水路	△	水路
	川	△	川
	溝	△	溝
	干涸り	△	干涸り
	干涸り	△	干涸り
	電力線	△	電力線
	ガス線	△	ガス線
	電話線	△	電話線
	水道線	△	水道線
	下水道線	△	下水道線
	灌漑用水路	△	灌漑用水路
	排水用水路	△	排水用水路
	建設中の道路	△	建設中の道路
	建設予定の道路	△	建設予定の道路
	図面に示した道路	△	図面に示した道路
	図面に示した道路	△	図面に示した道路
	図面に示した道路	△	図面に示した道路
	図面に示した道路	△	図面に示した道路
	図面に示した道路	△	図面に示した道路

追加図式

平成14年測量  
平成26年修正  
令和2年修正

1.平成19年1月測量途中中断  
2.平成19年7月測量途中中断  
3.平成24年11月測量途中中断  
4.平成25年7月測量途中中断  
5.平成30年11月測量途中中断  
6.令和2年9月測量途中中断

1:2,500

計画機関 豊田市  
作業機関名 株式会社パスコ

236 御内5  
Ⅶ-NE 25-4