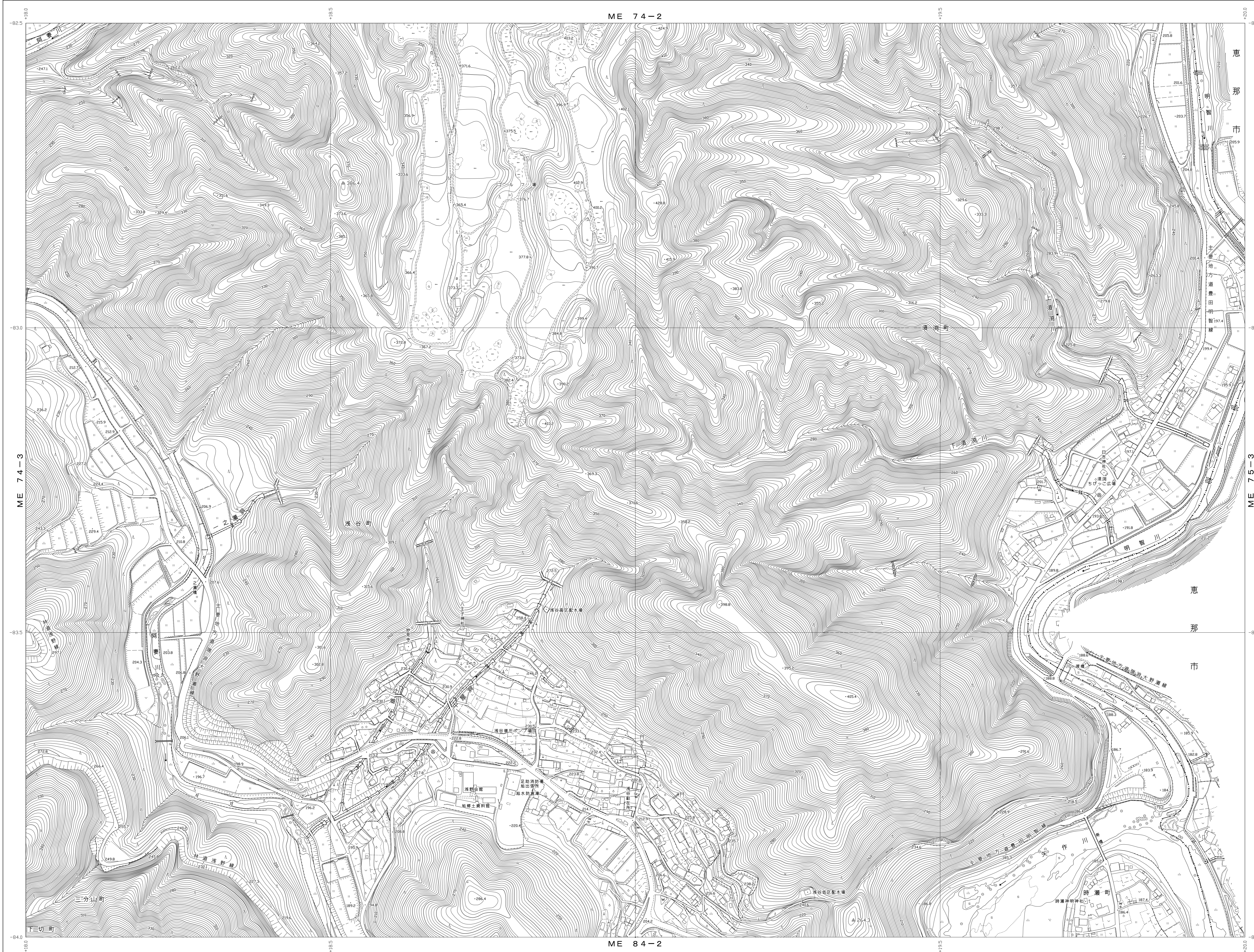


1 : 2,500 国土基本図
豊田市基本図
VII-ME 74-4

040 浅谷町



平成19年測量	1.平成19年1月測量途中完成
平成20年修正	2.平成19年7月測量完成
令和2年修正	3.平成24年11月測量途中完成
	4.平成25年7月測量途中完成
	5.平成30年11月測量途中完成
	6.令和2年9月測量途中完成

1:2,500

この測量成果は、国土測図法の規定に基づき作成されたものである。
(測図基準) 令和2年版「1000」

計画機関 豊田市
作業機関名 株式会社バスコ

040 浅谷町
VII-ME 74-4

025	026	
039	040	041
055	056	057

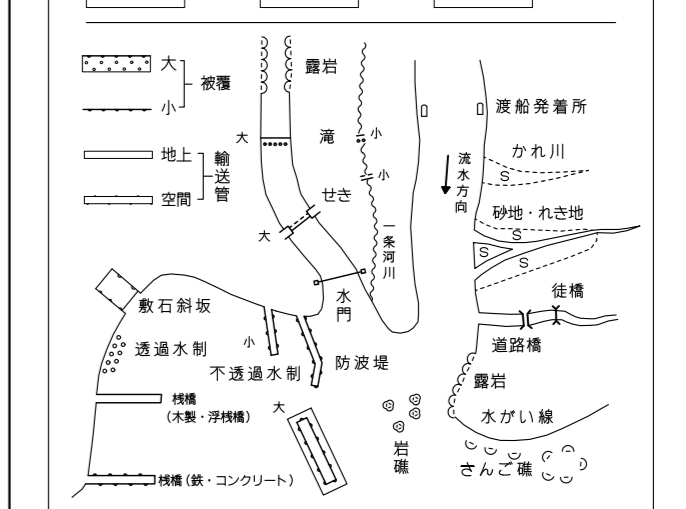
記号

普通道路	△37.2 三角点
支路	●12.04 水準点
狭小路	●14.8 多角点等
歩道	●25.6 境界線等
河川	●187 固定標高点
鉄道の線路	△15.8 電子基準点
鉄道の駅舎	

行社	門	門	門
社	社	社	社
寺	寺	寺	寺
神社	神社	神社	神社
学校	学校	学校	学校
郵便局	郵便局	郵便局	郵便局
交番	交番	交番	交番
消防署	消防署	消防署	消防署
警察署	警察署	警察署	警察署
工場	工場	工場	工場
倉庫	倉庫	倉庫	倉庫
農圃	農圃	農圃	農圃
田圃	田圃	田圃	田圃
水田	水田	水田	水田
水田	水田	水田	水田
水田	水田	水田	水田
水田	水田	水田	水田
水田	水田	水田	水田
水田	水田	水田	水田
水田	水田	水田	水田
水田	水田	水田	水田
水田	水田	水田	水田
水田	水田	水田	水田
水田	水田	水田	水田
水田	水田	水田	水田

普通道路	普通道路
支路	支路
狭小路	狭小路
歩道	歩道
河川	河川
鉄道の線路	鉄道の線路
鉄道の駅舎	鉄道の駅舎
公園	公園
水田	水田
人工斜面	人工斜面
土堤	土堤
境界線	境界線
境界線の注記	境界線の注記
境界線の注記	境界線の注記
境界線の注記	境界線の注記
境界線の注記	境界線の注記
境界線の注記	境界線の注記
境界線の注記	境界線の注記
境界線の注記	境界線の注記
境界線の注記	境界線の注記
境界線の注記	境界線の注記
境界線の注記	境界線の注記
境界線の注記	境界線の注記
境界線の注記	境界線の注記

田圃	田圃	田圃	田圃
田圃	田圃	田圃	田圃
田圃	田圃	田圃	田圃
田圃	田圃	田圃	田圃
田圃	田圃	田圃	田圃
田圃	田圃	田圃	田圃
田圃	田圃	田圃	田圃
田圃	田圃	田圃	田圃
田圃	田圃	田圃	田圃
田圃	田圃	田圃	田圃
田圃	田圃	田圃	田圃
田圃	田圃	田圃	田圃
田圃	田圃	田圃	田圃
田圃	田圃	田圃	田圃
田圃	田圃	田圃	田圃
田圃	田圃	田圃	田圃
田圃	田圃	田圃	田圃
田圃	田圃	田圃	田圃
田圃	田圃	田圃	田圃
田圃	田圃	田圃	田圃
田圃	田圃	田圃	田圃
田圃	田圃	田圃	田圃



追加図式

測量系は平成14年国土交通省告示第9号の規定により測量標準図（国土測図法に準拠）図式に基づき作成されたものである。
図式は5メートル単位、方位は0.5メートル単位、図中の数字は測量系の平均値を示す。
境界線の図式は2メートル。

040 浅谷町
VII-ME 74-4