

令和5年度

豊田市第二種特定鳥獣管理計画  
(カモシカ) 実施計画

令和5年11月

豊田市

# 目次

	ページ
1 カモシカによる農業被害と対策	1
(1) 農業被害の経緯	1
(2) 農業被害の状況	1
(3) 被害対策の実績	1
2 カモシカの生息状況	2
(1) 管内の生息状況	2
(2) カモシカの生息数	3
3 被害対策の方針	4
4 被害対策実施計画	4
5 地域別個体数調整計画	4
6 個体数調整実施計画	6
(1) 捕獲実施体制	6
(2) モニタリング等	6
7 カモシカの管理及び被害対策のための農地の取扱い	6

(添付図面 令和5年度計画位置図)

## 1 カモシカによる農業被害と対策

### (1) 農業被害の経緯

豊田市におけるカモシカの農作物被害は、豊田市鳥獣被害状況調査を開始した平成21年当初から被害を確認していたが、当初は市境の地域のみと限定されており、他の獣類と比較すると被害は少なかった。

しかし、カモシカの生息区域が拡大したことに伴い、農作物への被害地域も拡大した。

また、農作物被害の防除対策としては、ニホンジカ対策と同様に2mの防護柵や防護ネット等による防除を行っているが、対策をしていない地域へ新たな被害が拡大しているため、被害は減っていない。

なお、令和3年度に個体数調整を開始し、令和4年度までに39頭を捕獲した。令和4年度の被害面積は令和3年度に比べ減少し、令和2年度と同程度となっている。一方で、被害件数は増加し、家屋付近等の人の生息域への出没・目撃情報が多数寄せられており、カモシカの生息数は増加傾向にあると推測される。

### (2) 農業被害の状況

#### 実損被害面積

年度	平成						令和			
	25	26	27	28	29	30	1	2	3	4
農地(ha)	0.16	0.26	0.46	0.20	0.48	0.25	1.60	0.63	1.89	0.66

出典：「豊田市鳥獣被害状況調査結果」

### (3) 被害対策の実績

区分		年度	平成						令和			
			25	26	27	28	29	30	1	2	3	4
忌避剤	農地(ha)	-	-	-	-	-	-	-	-	-	-	-
防護柵	農地(ha)	-	-	-	-	18	24	21	48	36	42	
防護ネット	農地(ha)	-	1	-	1	1	2	1	31	27	16	
ハチチーフ	農地(ha)	-	-	-	-	-	-	-	-	-	-	
補植	農地(ha)	-	-	-	-	-	-	-	-	-	-	
個体数調整数(頭)		-	-	-	-	-	-	-	-	19	20	

※ニホンジカ被害対策を兼ねる。

## 2 カモシカの生息状況

### (1) 管内の生息状況

平成27年度に愛知県が実施したアンケート調査及び聞き取り調査によると、旧東加茂群では旧旭町、旧稲武町、旧下山村は横ばい、旧足助町は増加傾向である。

また、豊田市が実施した令和4年度のカモシカによる農作物被害調査によると、中山間地域のすべての地区で被害件数は増加し、特に旧西加茂郡、旧東加茂群地域で被害件数が多くなっている。

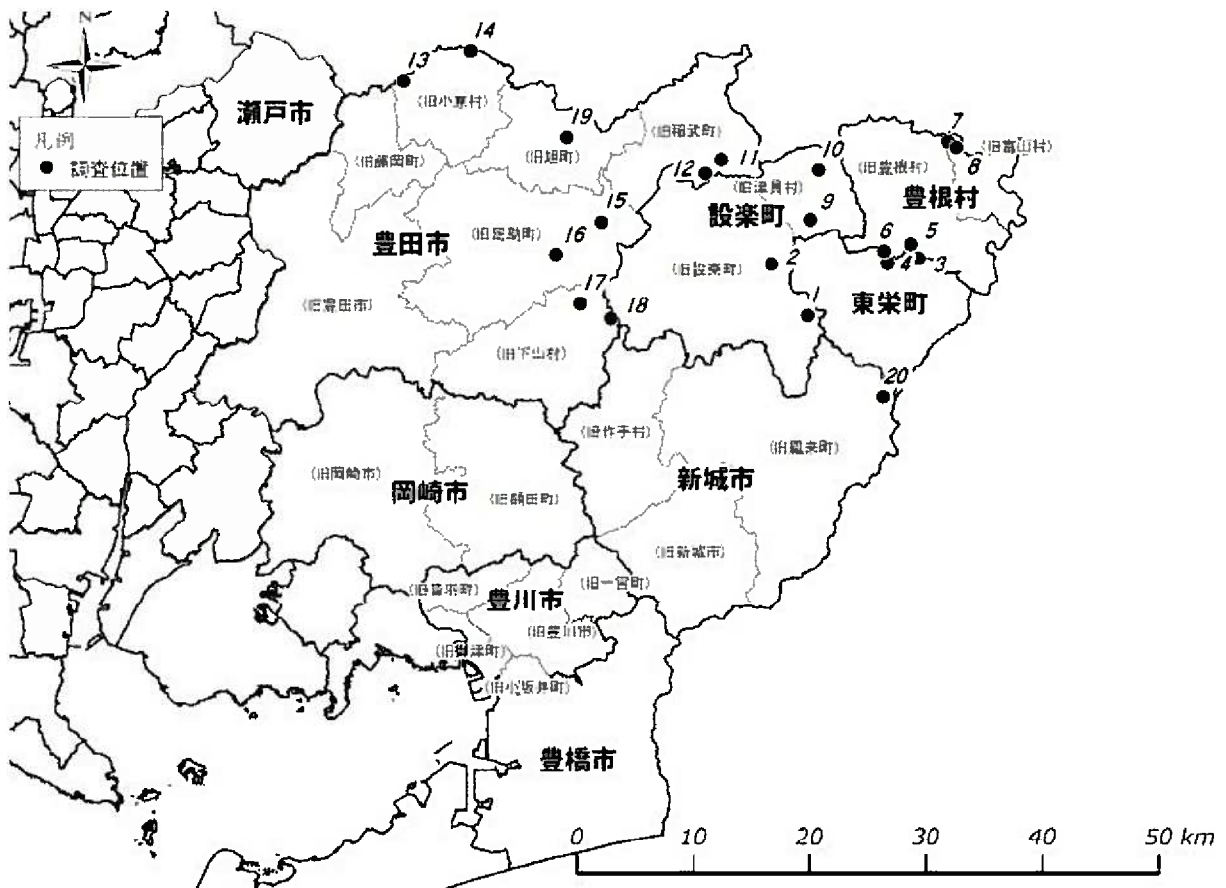


出典：「愛知県第二種特定鳥獣管理計画（カモシカ管理）」

(2) カモシカの生息数

生息密度調査結果及び推定生息数

調査年月日	調査地区	調査区 面積(km <sup>2</sup> )	森林の状況(%)		推定 頭数	平均生息密度 頭/km <sup>2</sup>	豊田市全域 推定頭数
			人工林	天然林			
平成27年度	旧旭町	71.83	57.4	39.1	67	0.93	468
	旧足助町	180.29			168	0.93	
	旧稲武町	86.43			139	1.61	
	旧下山村	101.13			94	0.93	



出典：「愛知県第二種特定鳥獣管理計画（カモシカ管理）」

### 3 被害対策の方針

被害対策の方法としては、次の3施策を中心に総合的な被害対策に努めるものとする。なお、これらの施策は地域の実情に沿った被害防除及びカモシカの管理が効率的に行われるよう、選択もしくは組み合わせて実施するものとする。

- ① 忌避剤処理、防護柵・防護ネット・ヘキサチューブの設置等による被害防除
- ② 個体数調整
- ③ 森林の適切な管理によるカモシカの生息環境の管理及び整備

### 4 被害対策実施計画

区分		年度				
		01 (実績)	02 (実績)	03 (実績)	04 (実績)	05 (計画)
		農地	農地	農地	農地	農地
被害対策	忌避剤処理(ha)	—	—	—	—	—
	事業費(千円)	—	—	—	—	—
	防護柵*(m)	11,460	35,311	22,427	18,577	17,394
	事業費(千円)	16,676	38,550	29,610	27,658	26,051
	防護ネット*(m)	39,250	26,876	18,798	12,652	11,259
	事業費(千円)	16,296	17,389	15,609	11,962	10,949
	ヘキサチューブ(本)	—	—	—	—	—
	事業費(千円)	—	—	—	—	—
	個体数調整(頭)	—	—	19	20	20
	事業費(千円)	—	—	1,045	1,100	1,100
	調査費(千円)	—	—	320	392	400

※二ホンジカ被害対策を兼ねる。

### 5 地域別個体数調整計画

捕獲団地名		面積 (ha)	捕獲数の 上限 (頭)	捕獲予定 頭数 (頭)	前年度の 捕獲実績 (頭)	備考
小田町地区	継続	60 ha	1	全ての団 地合わせ て 20	—	旧旭町
小畑町地区	継続	56 ha	1		—	旧旭町
余平町地区	継続	45 ha	1		—	旧旭町
上中(,下中)町地区	変更	41 ha	1		—	旧旭町
閑羅瀬町地区	継続	25 ha	1		—	旧旭町
須淵町地区	継続	91 ha	1		1	旧旭町
浅谷町地区	継続	19 ha	1		—	旧旭町
田津原町地区①②	継続	27 ha	2		—	旧旭町
杉本町地区	新規	74 ha	1		—	旧旭町
惣田町地区	新規	72 ha	1		—	旧旭町
東萩平地区	新規	54 ha	1		—	旧旭町
有間地区	新規	27 ha	1		—	旧旭町
押山町地区	継続	99 ha	1		1	旧稲武町
夏焼町地区	継続	62 ha	1		—	旧稲武町
桑原町地区	変更	19 ha	1		—	旧稲武町
御所貝津町地区①②	継続	79 ha	2		1	旧稲武町
黒田町地区	変更	38 ha	1		—	旧稲武町
小田木町地区	継続	79 ha	1		1	旧稲武町
川手町地区①②	継続	120 ha	2		1	旧稲武町
大野瀬町地区①②③④	変更	288 ha	4		1	旧稲武町

富永町地区	継続	9 ha	1	全ての団 地合わせ て 20	—	旧稲武町
野入町地区	継続	69 ha	1		—	旧稲武町
大沼町地区	変更	64 ha	1		1	旧下山村
東大林町地区	新規	85 ha	1		—	旧下山村
野原町地区	継続	37 ha	1		1	旧下山村
高野町地区	継続	73 ha	1		1	旧下山村
実栗町地区	継続	15 ha	1		—	旧足助町
葛沢町地区	新規	40 ha	1		—	旧足助町
上切山町地区	新規	24 ha	1		—	旧足助町
新盛町地区	新規	32 ha	1		—	旧足助町
連谷町地区	新規	32 ha	1		—	旧足助町
上八木町地区	継続	43 ha	1		1	旧足助町
月原町地区	継続	56 ha	1		—	旧足助町
山谷町地区	新規	21 ha	1		—	旧足助町

①：ニホンジカ用ワイヤーメッシュ柵 ②：イノシシ用ワイヤーメッシュ柵

③：ニホンジカ用ネット柵 ◎：令和4年度までに設置済み ○令和5年度設置完了予定

侵入防止柵の設置状況については、鳥獣被害防止総合支援事業実績による。そのため、豊田市事業、個人で設置した侵入防止柵については計上していない。

なお、以下の捕獲実施団地では、新たな農業被害の発生がないため、今年度は捕獲を行わないこととする。

捕獲団地名	面積 (ha)	捕獲数の上 限(頭)	捕獲予定頭 数(頭)	前年度の捕獲 実績(頭)	備考
小渡町地区	29 ha	1	0	—	旧旭町
一色町地区	15 ha	1		—	旧旭町
太田町地区	67 ha	1		1	旧旭町
上切町地区	31 ha	1		—	旧旭町
大坪町地区	47 ha	1		1	旧旭町
日下部町地区	44 ha	1		—	旧旭町
稲武町地区	10 ha	1		—	旧稲武町
武節町地区	16 ha	1		—	旧稲武町
花沢町地区	88 ha	1		—	旧下山村
平瀬町地区	57 ha	1		—	旧下山村
立岩町地区	93 ha	1		1	旧下山村
宇連野町地区	13 ha	1		1	旧下山村
阿蔵町地区	87 ha	1		—	旧下山村
東大見町地区	27 ha	1		—	旧足助町
山ノ中立町地区	8 ha	1		1	旧足助町
塩ノ沢町地区	17 ha	1		1	旧足助町
五反田町地区	43 ha	1		1	旧足助町
東大島町地区	37 ha	1		—	旧足助町
御内町地区	8 ha	1		1	旧足助町
小町地区	37 ha	1		—	旧足助町
富岡町地区	70 ha	1		—	旧足助町
大多賀町地区	47 ha	1		—	旧足助町
有洞町地区	29 ha	1		—	旧足助町
大塚町地区	15 ha	1		—	旧足助町
摺町地区	66 ha	1		—	旧足助町
下平町地区	9 ha	1		—	旧足助町
下国谷町地区	44 ha	1		1	旧足助町
平折町地区	73 ha	1		1	旧足助町

出典：「令和4年度のカモシカによる農作物被害農地調査」

## 6 個体数調整実施計画

### (1) 捕獲実施体制

会長1名、会計1名、支会長4名、監事2名、会員172名の計180名で構成され、旧旭町、旧足助町、旧稲武町、旧下山村の地域を管轄する東加茂猟友会に委託し実施する。

個体数調整の実施にあたっては、猟友会駆除員の中から個体数調整従事者を選定し、各地区ごとに数回に分けて予定数を捕獲する。

銃による捕獲を原則とするが、銃の使用が困難な農地や民家周辺では、はこ罠、くくり罠を活用して加害個体を捕獲する。

### (2) モニタリング等

#### ア 捕獲個体調査

カモシカ保護管理の具体的な施策を検討するため捕獲個体調査を実施する。

カモシカ捕獲の際、従事者が個体の外部計測を行った後、「個体計測記録用紙」へ必要事項を記入するとともに、頭部及び生殖器を収集し、ビニール袋に入れて市へ提出する。

市は採取資料を冷凍保存し、研究機関へ妊娠率、年齢構成、性比等の調査を依頼する。

#### イ 毛皮等の処理

良質な皮についてのみを製品化することとし、加工する場合は「製品台帳」を作成し製品の管理を徹底する。

捕獲時の傷が大きい等の理由で加工しない場合は現場で埋設処分する。

なお、個体の肉塊については自家消費することを原則とする。

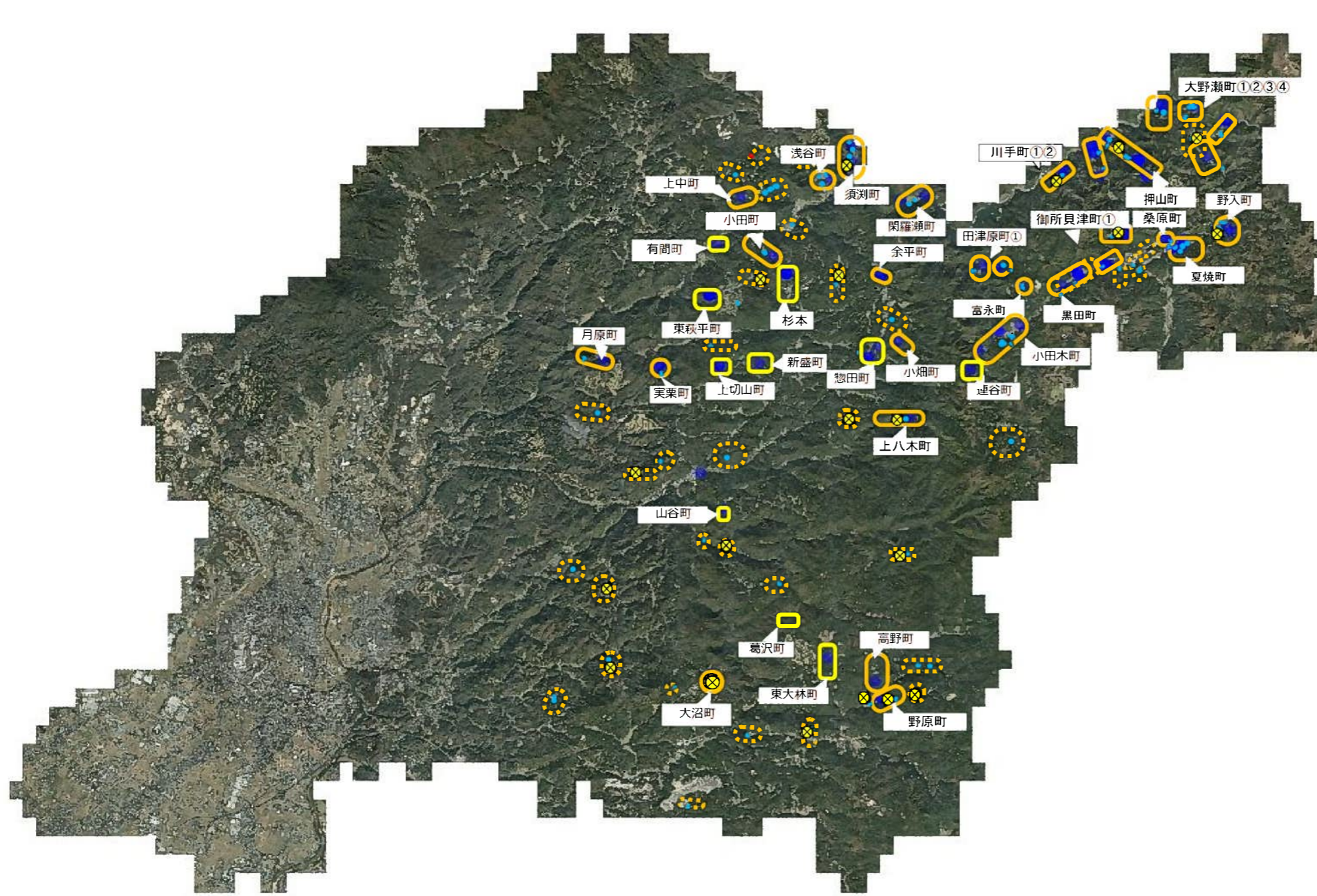
## 7 カモシカの管理及び被害対策のための農地の取扱い

野生動物を保護しつつ健全な作物を育てることは、自然環境を保全する上からきわめて大切なことであり、一方では農業の振興を図る上から、野生動物による食害などの被害をできるだけ抑えることが求められている。特に近年は、カモシカ・二ホンジカなどによる農作物への被害が深刻な問題になっており、人間と野生動物、または農業と野生動物の共存が重要な課題となっている。

このため、計画においては、個体数調整による防除方法によって農業被害を抑えるとともに、野生動物の環境を保護するなど「共存」に努めることとする。



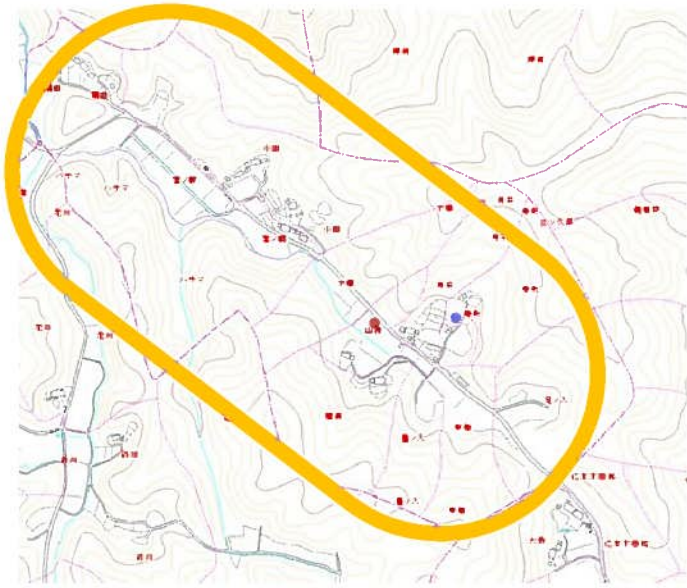
# 令和5年度計画位置図



豊田市	
カモシカ捕獲位置	
⊗	R4年度捕獲位置
○	R5年度捕獲実施団地 (R4年度から継続設定)
○	R5年度捕獲実施団地 (R5年度に新規で設定)
○	R4年度に設定していた捕獲実施団地
●	R4年度被害農地
●	R3年度被害農地

(出典)豊田市農業振興課資料

市町村名	豊田市	捕獲団地名	小田町地区
		捕獲区域面積	60ha



R4から継続

凡例	
<span style="color: red;">●</span>	R 3 被害農地
<span style="color: blue;">●</span>	R 4 被害農地
<span style="border: 2px solid yellow; border-radius: 50%; width: 15px; height: 15px; display: inline-block;"></span>	捕獲団地（継続）
<span style="border: 2px solid yellow; border-radius: 50%; width: 15px; height: 15px; display: inline-block;"></span>	捕獲団地（新規）

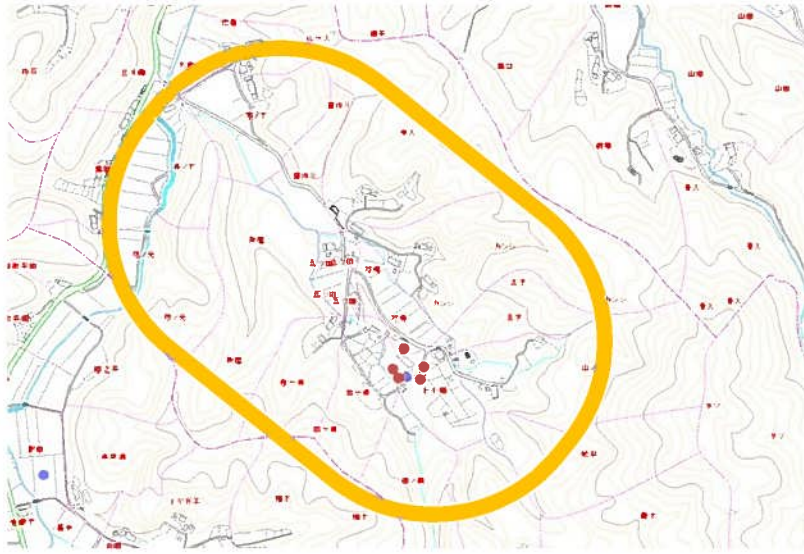
令和5年度調査	捕獲予定年度	令和5	被害年度	令和4
	農地面積	23ha	被害作物	その他野菜
	令和4年度捕獲日	—	被害面積	0.00ha
	令和4年度捕獲数	—	被害率	0.00%

食害調査

調査地点	調査日	被害作物	被害面積(ha)	被害率(%)
小田町寺坂3番	2023/3/31	その他野菜	0.002	100

周辺部の踏査調査


市町村名	豊田市	捕獲団地名	小畑町地区
		捕獲区域面積	56ha



R4から継続

凡例	
●	R 3 被害農地
●	R 4 被害農地
○	捕獲団地 (継続)
○	捕獲団地 (新規)

令和5年度調査	捕獲予定年度	令和5	被害年度	令和4
	農地面積	15ha	被害作物	とうもろこし
	令和4年度捕獲日	—	被害面積	0.00ha
	令和4年度捕獲数	—	被害率	0.00%

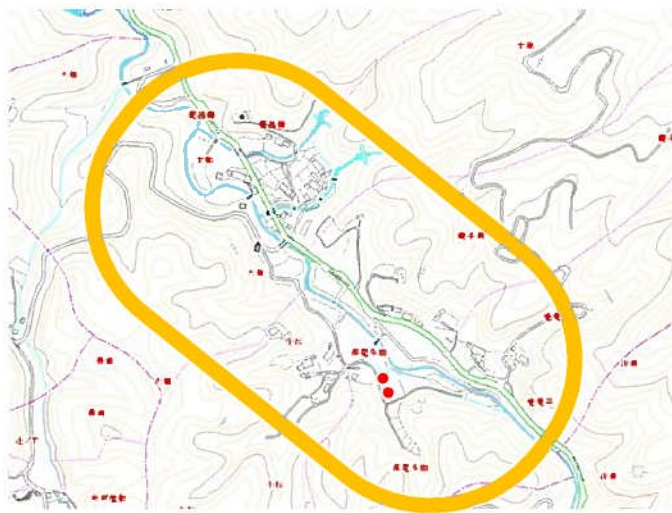
食害調査

調査地点	調査日	被害作物	被害面積(ha)	被害率(%)
小畑町上小畑5番1	2023/3/31	とうもろこし	0.0003	30

周辺部の踏査調査


市町村名	豊田市	捕獲団地名	余平町地区
		捕獲区域面積	45ha

R4から継続



凡例	
● (Red)	R 3 被害農地
● (Blue)	R 4 被害農地
○ (Yellow)	捕獲団地 (継続)
○ (Light Yellow)	捕獲団地 (新規)

令和5年度調査	捕獲予定年度	令和5	被害年度	令和4
	農地面積	16ha	被害作物	水稲
	令和4年度捕獲日	—	被害面積	0.01ha
	令和4年度捕獲数	—	被害率	0.06%

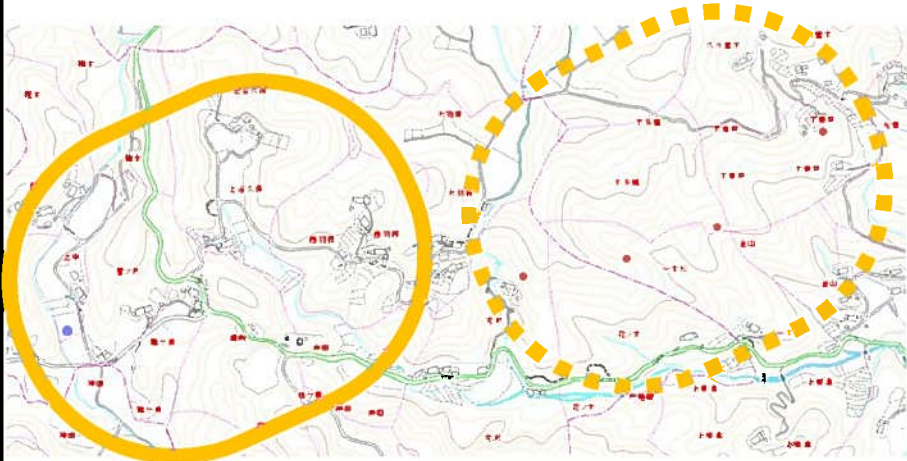
食害調査

調査地点	調査日	被害作物	被害面積(ha)	被害率(%)
余平町保尾多田48番	2023/3/31	水稲	0.003	10
余平町保尾多田49番	2023/3/31	水稲	0.004	20

周辺部の踏査調査


市町村名	豊田市	捕獲団地名	上中町地区
		捕獲区域面積	41ha

R4上中・下中町地区から継続  
区域変更



凡例	
<span style="color: red;">●</span>	R 3 被害農地
<span style="color: blue;">●</span>	R 4 被害農地
<span style="border: 2px solid yellow; border-radius: 50%; display: inline-block; width: 10px; height: 10px;"></span>	捕獲団地 (継続)
<span style="border: 2px dashed yellow; border-radius: 50%; display: inline-block; width: 10px; height: 10px;"></span>	捕獲団地 (新規)

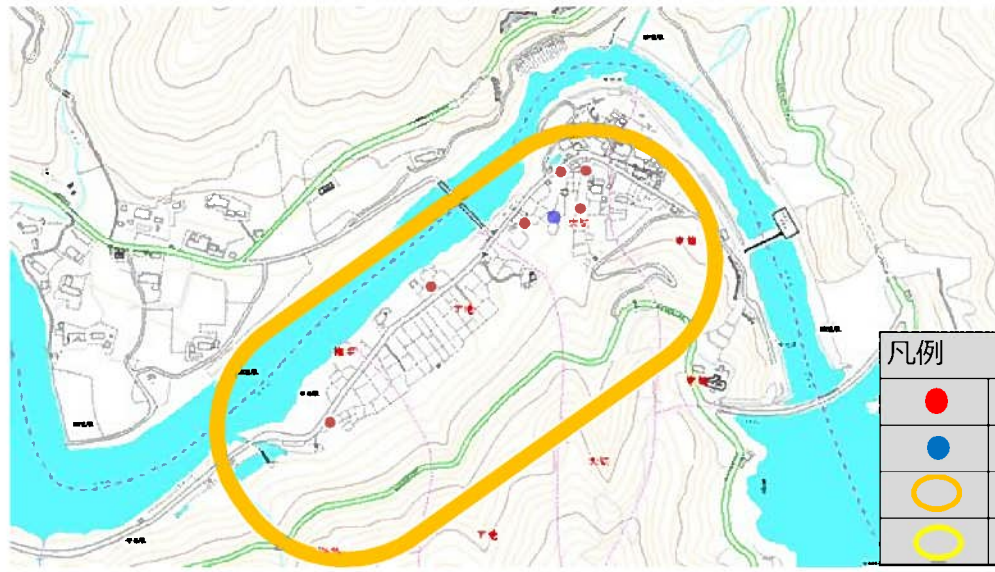
令和5年度調査	捕獲予定年度	令和5	被害年度	令和4
	農地面積	5ha	被害作物	水稲
	令和4年度捕獲日	—	被害面積	0.01ha
	令和4年度捕獲数	—	被害率	0.20%

食害調査

調査地点	調査日	被害作物	被害面積(ha)	被害率(%)
上中町上中16番	2023/3/31	水稲	0.007	10

周辺部の踏査調査


市町村名	豊田市	捕獲団地名	閑羅瀬町地区
		捕獲区域面積	25ha



R4から継続

凡例	
●	R 3 被害農地
●	R 4 被害農地
○	捕獲団地 (継続)
○	捕獲団地 (新規)

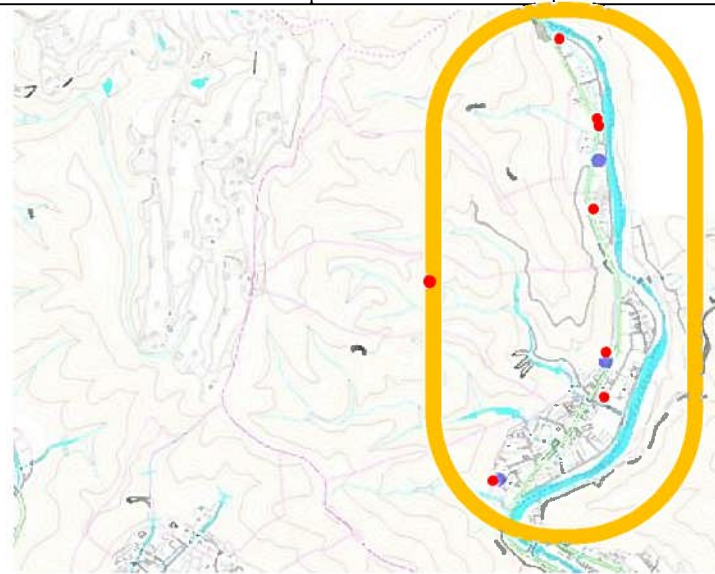
令和5年度調査	捕獲予定年度	令和5	被害年度	令和4
	農地面積	9ha	被害作物	その他果樹
	令和4年度捕獲日	—	被害面積	0.00ha
	令和4年度捕獲数	—	被害率	0.00%

食害調査

調査地点	調査日	被害作物	被害面積(ha)	被害率(%)
閑羅瀬町大切14番	2023/3/31	その他果樹	0.0003	10

周辺部の踏査調査


市町村名	豊田市	捕獲団地名	須渚町地区
		捕獲区域面積	91ha



R4から継続

凡例	
●	R 3 被害農地
●	R 4 被害農地
○	捕獲団地 (継続)
○	捕獲団地 (新規)

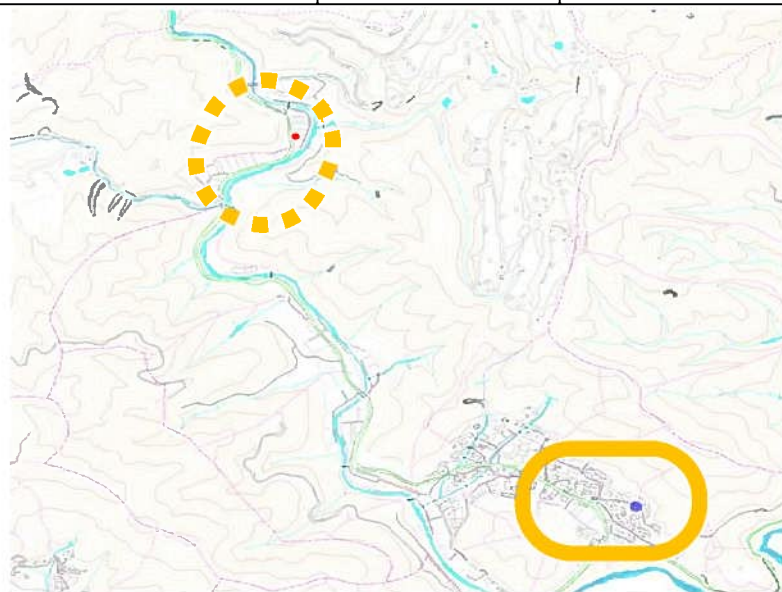
令和5年度調査	捕獲予定年度	令和5	被害年度	令和4
	被害区域面積	21ha	被害作物	水稲、その他野菜、えんどう
	令和4年度捕獲日	2023/2/11	被害面積	0.00ha
	令和4年度捕獲数	オス1(箱わな)	被害率	0.00%

食害調査

調査地点	調査日	被害作物	被害面積(ha)	被害率(%)
須渚町下ノ切728番1の1	2023/3/31	その他野菜	0.003	50
須渚町若里136番	2023/3/31	水稲	0.001	5
須渚町上ノ切803番14	2023/3/31	えんどう	0.0003	100

周辺部の踏査調査


市町村名	豊田市	捕獲団地名	浅谷町地区
		捕獲区域面積	19ha



R4から継続  
区域変更

凡例	
●	R 3 被害農地
●	R 4 被害農地
○	捕獲団地（継続）
○	捕獲団地（新規）

令和5年度調査	捕獲予定年度	令和5	被害年度	令和4
	農地面積	2ha	被害作物	きゃべつ
	令和4年度捕獲日	—	被害面積	0.02ha
	令和4年度捕獲数	—	被害率	1.00%

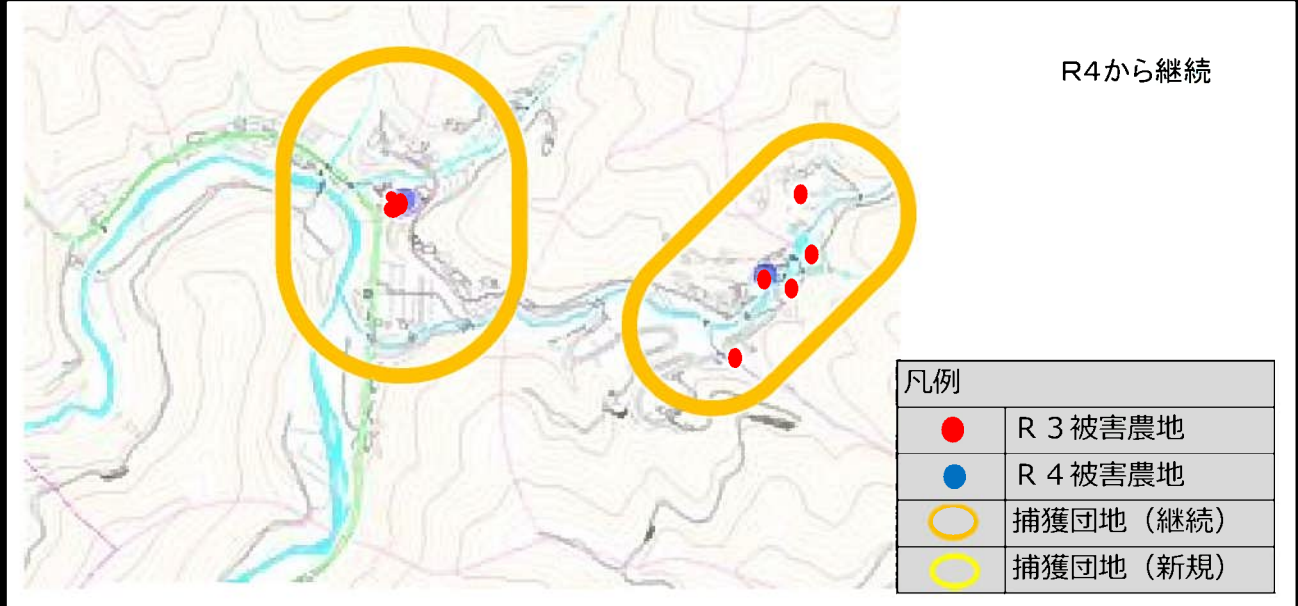
食害調査

調査地点	調査日	被害作物	被害面積(ha)	被害率(%)
浅谷町上平647番2	2023/3/31	きゃべつ	0.0188	100

周辺部の踏査調査




市町村名	豊田市	捕獲団地名	田津原町地区①②
		捕獲区域面積	①16ha ②11ha



令和5年度調査	捕獲予定年度	令和5	被害年度	令和4
	農地面積	① 8ha ② 6ha	被害作物	水稲、その他野菜類
	令和4年度捕獲日	—	被害面積	0.07ha
	令和4年度捕獲数	—	被害率	0.29%

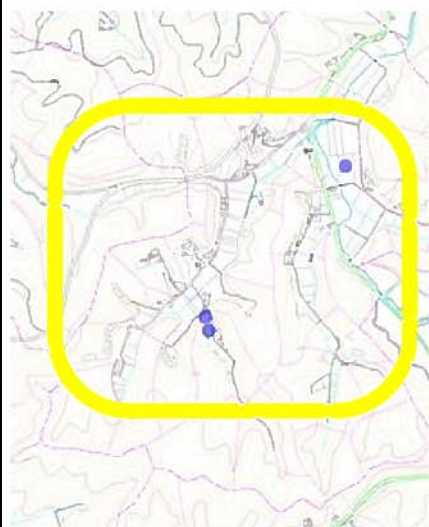
食害調査

調査地点	調査日	被害作物	被害面積(ha)	被害率(%)
田津原町細久後3番1	2023/3/31	その他野菜	0.07	30
田津原町日向63番	2023/3/31	水稲	0.001	10

周辺部の踏査調査


市町村名	豊田市	捕獲団地名	杉本町地区									
		捕獲区域面積	74ha									
		R5新規										
		<table border="1"> <tr> <th colspan="2">凡例</th> </tr> <tr> <td>●</td> <td>R 3 被害農地</td> </tr> <tr> <td>●</td> <td>R 4 被害農地</td> </tr> <tr> <td>○</td> <td>捕獲団地 (継続)</td> </tr> <tr> <td>○</td> <td>捕獲団地 (新規)</td> </tr> </table>			凡例		●	R 3 被害農地	●	R 4 被害農地	○	捕獲団地 (継続)
凡例												
●	R 3 被害農地											
●	R 4 被害農地											
○	捕獲団地 (継続)											
○	捕獲団地 (新規)											
令和5年度調査	捕獲予定年度	令和5	被害年度	令和4								
	農地面積	74ha	被害作物	水稲、大豆								
	令和4年度捕獲日	—	被害面積	870.00ha								
	令和4年度捕獲数	—	被害率	3625.00%								
食害調査												
調査地点	調査日	被害作物	被害面積(ha)	被害率(%)								
杉本町塚ノ本29番	2023/3/31	大豆	800	80								
杉本町塚ノ本32番	2023/3/31	水稲	20	0								
杉本町塚ノ本33番	2023/3/31	水稲	20	0								
杉本町塚ノ本34番	2023/3/31	水稲	30	0								
周辺部の踏査調査												

市町村名	豊田市	捕獲団地名	惣田町地区
		捕獲区域面積	72ha



R5新規

凡例	
●	R 3 被害農地
●	R 4 被害農地
○	捕獲団地 (継続)
○	捕獲団地 (新規)

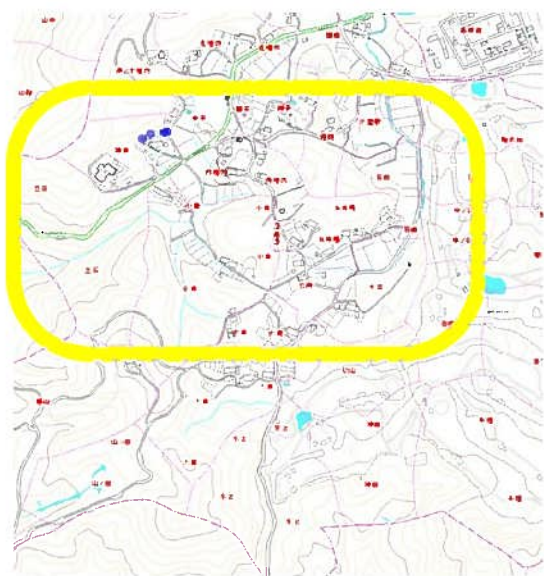
令和5年度調査	捕獲予定年度	令和5	被害年度	令和4
	農地面積	14ha	被害作物	水稲
	令和4年度捕獲日	—	被害面積	0.15ha
	令和4年度捕獲数	—	被害率	1.07%

食害調査

調査地点	調査日	被害作物	被害面積(ha)	被害率(%)
惣田町田之神15番	2023/3/31	水稲	0.02	20
惣田町田之神16番	2023/3/31	水稲	0.03	50
惣田町訳田7番	2023/3/31	水稲	0.1	60

周辺部の踏査調査


市町村名	豊田市	捕獲団地名	東萩平町地区
		捕獲区域面積	54ha



R5新規

凡例	
●	R 3 被害農地
●	R 4 被害農地
○	捕獲団地 (継続)
○	捕獲団地 (新規)

令和5年度調査	捕獲予定年度	令和5	被害年度	令和4
	農地面積	8ha	被害作物	里芋、きゃべつ
	令和4年度捕獲日	—	被害面積	0.08ha
	令和4年度捕獲数	—	被害率	1.00%

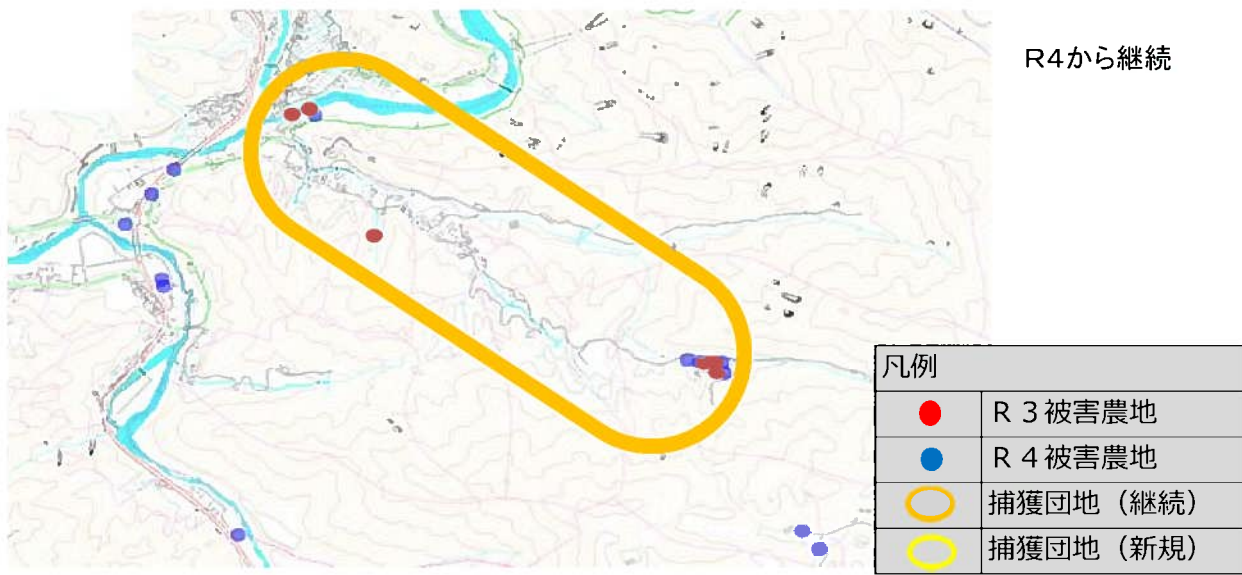
食害調査

調査地点	調査日	被害作物	被害面積(ha)	被害率(%)
東萩平町神洞14番	2023/3/31	里芋	0.0373	10
東萩平町神洞15番4	2023/3/31	里芋	0.0082	10
東萩平町神洞7番3	2023/3/31	きゃべつ	0.0314	10
東萩平町神洞7番4	2023/3/31	きゃべつ	0.0038	10

周辺部の踏査調査




市町村名	豊田市	捕獲団地名	押山町地区
		捕獲区域面積	99ha



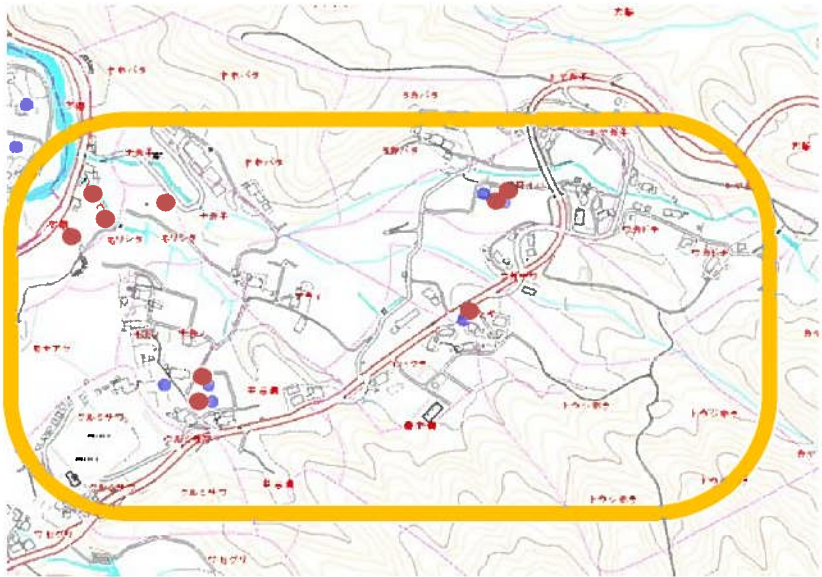
令和5年度調査	捕獲予定年度	令和5	被害年度	令和4
	農地面積	12ha	被害作物	水稲、えんどう、かぼちゃ、その他野菜類
	令和4年度捕獲日	2022/12/29	被害面積	0.16ha
	令和4年度捕獲数	オス1(銃)	被害率	1.33%

食害調査

調査地点	調査日	被害作物	被害面積(ha)	被害率(%)
押山町ススベ88番4	2023/3/31	その他野菜類	0.005	30
押山町ススベ91番2	2023/3/31	えんどう	0.004	10
押山町ススベ930番1	2023/3/31	その他野菜類	0.008	70
押山町下峰山748番2	2023/3/31	その他野菜類	0.00366	30
押山町下峰山750番	2023/3/31	その他野菜類	0.05756	30
押山町上川入1004番	2023/3/31	かぼちゃ	0.01	80
押山町上川入1006番	2023/3/31	水稲	0.01	30
押山町上川入1007番	2023/3/31	水稲	0.01	30
押山町上川入1008番	2023/3/31	水稲	0.02	30
押山町上川入1009番	2023/3/31	水稲	0.03	50
押山町日向199番3	2023/3/31	その他野菜類	0.001	3

周辺部の踏査調査


市町村名	豊田市	捕獲団地名	夏焼町地区
		捕獲区域面積	62ha



R4から継続

●	R 3 被害農地
●	R 4 被害農地
○	捕獲団地（継続）
○	捕獲団地（新規）

令和5年度調査	捕獲予定年度	令和5	被害年度	令和4
	農地面積	26ha	被害作物	水稲、さつまいも、その他果樹、花き
	令和4年度捕獲日	-	被害面積	0.02ha
	令和4年度捕獲数	-	被害率	0.08%

食害調査

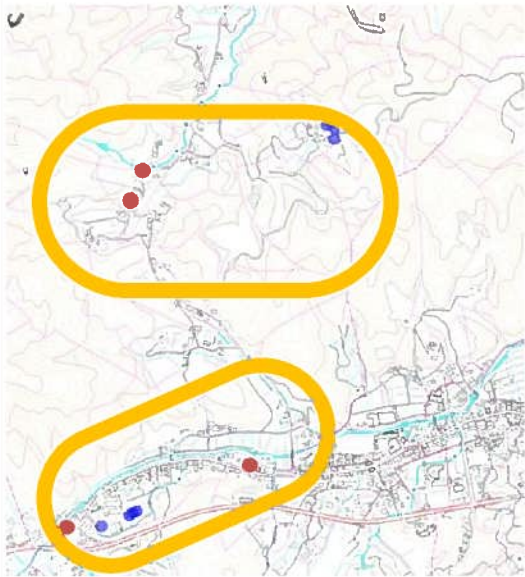
調査地点	調査日	被害作物	被害面積(ha)	被害率(%)
夏焼町クロイハ368番2	2023/3/31	花き	0.005	50
夏焼町クロイハ368番6	2023/3/31	その他果樹	0.0091	10
夏焼町ナカノ140番1	2023/3/31	さつまいも	0.002	5
夏焼町ヤマダ322番10	2023/3/31	その他果樹	0.0014	20
夏焼町平治洞268番	2023/3/31	水稲	0.001	2.2
夏焼町平治洞269番	2023/3/31	水稲	0.001	0.9

周辺部の踏査調査






市町村名	豊田市	捕獲団地名	御所貝津町地区①②
		捕獲区域面積	①47ha ②32ha



R4から継続

凡例	
●	R 3 被害農地
●	R 4 被害農地
○	捕獲団地 (継続)
○	捕獲団地 (新規)

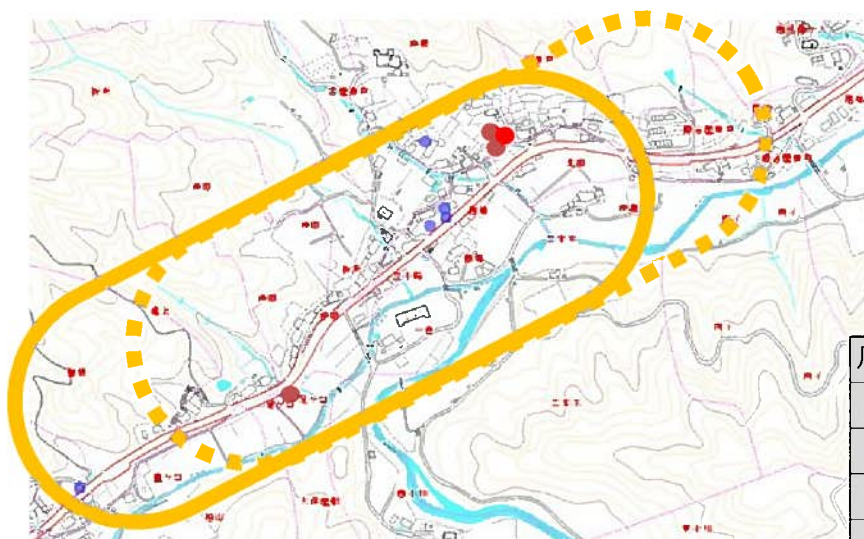
令和5年度調査	捕獲予定年度	令和5	被害年度	令和4
	農地面積	① 14ha ② 10ha	被害作物	水稲、その他野菜類、その他果樹
	令和4年度捕獲日	2023/1/2	被害面積	0.11ha
	令和4年度捕獲数	メス1(銃)	被害率	0.46%

食害調査

調査地点	調査日	被害作物	被害面積(ha)	被害率(%)
御所貝津町ソ子35番	2023/3/31	その他野菜類	0.0003	80
御所貝津町奥沼60番	2023/3/31	水稲	0.008675	5
御所貝津町奥沼65番	2023/3/31	水稲	0.04	40
御所貝津町奥沼66番1	2023/3/31	水稲	0.03	40
御所貝津町奥沼66番2	2023/3/31	水稲	0.03	60
御所貝津町植木洞17番3	2023/3/31	その他野菜類	0.0002	30
御所貝津町植木洞24番	2023/3/31	その他果樹	0.005	不明

周辺部の踏査調査


市町村名	豊田市	捕獲団地名	黒田町地区
		捕獲区域面積	38ha



R4から一部変更  
(区域変更)

凡例	
●	R 3 被害農地
●	R 4 被害農地
○	捕獲団地 (継続)
○	捕獲団地 (新規)

令和5年度調査	捕獲年度	令和5	被害年度	令和4
	農地面積	24ha	被害作物	えんどう、花き、その他野菜類
	令和4年度捕獲日	—	被害面積	0.17ha
	令和4年度捕獲数	—	被害率	0.71%

食害調査

調査地点	調査日	被害作物	被害面積(ha)	被害率(%)
黒田町西畑278番1	2023/3/31	花き	0.036	10
黒田町西畑278番3	2023/3/31	花き	0.019	50
黒田町西畑280番1	2023/3/31	花き	0.07	10
黒田町曾根1023番	2023/3/31	えんどう	0.02	80
黒田町仲根194番	2023/3/31	その他野菜類	0.02	10

周辺部の踏査調査
















市町村名	豊田市	捕獲団地名	東大林町地区
		捕獲区域面積	85ha



R5新規

凡例	
●	R 3 被害農地
●	R 4 被害農地
○	捕獲団地 (継続)
○	捕獲団地 (新規)

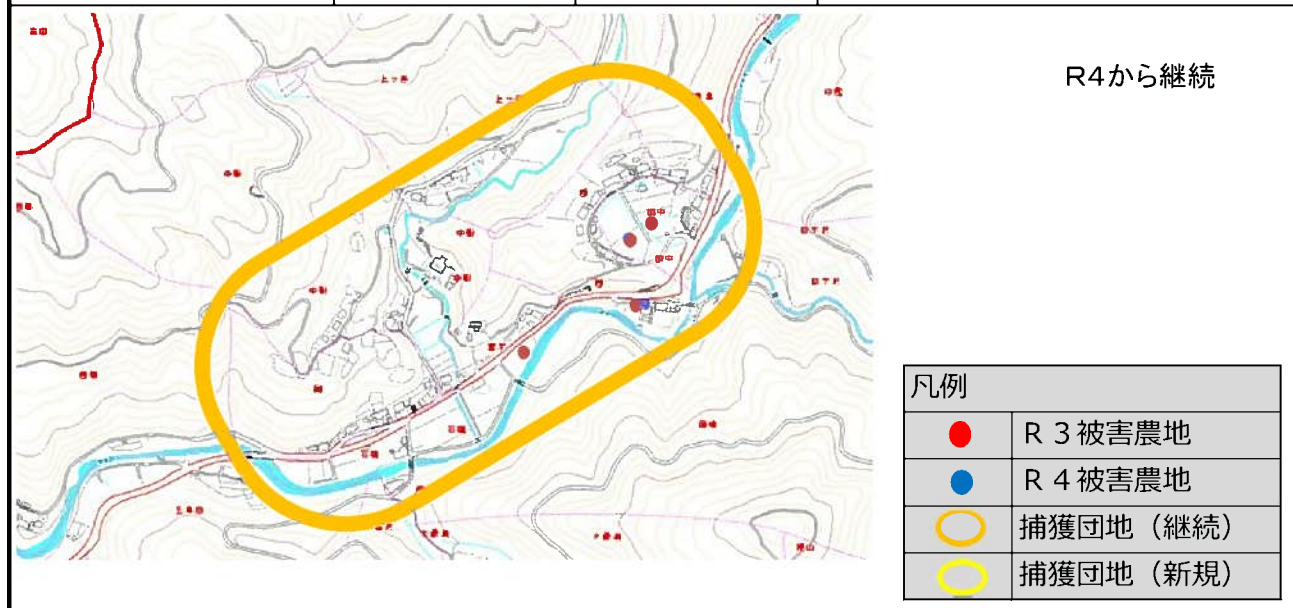
令和5年度調査	捕獲予定年度	令和5	被害年度	令和4
	農地面積	13ha	被害作物	きゃべつ
	令和4年度捕獲日	—	被害面積	0.01ha
	令和4年度捕獲数	—	被害率	0.08%

食害調査

調査地点	調査日	被害作物	被害面積(ha)	被害率(%)
東大林町栗辺31番1	2023/3/31	きゃべつ	0.01	50

周辺部の踏査調査


市町村名	豊田市	捕獲団地名	野原町地区
		捕獲区域面積	37ha



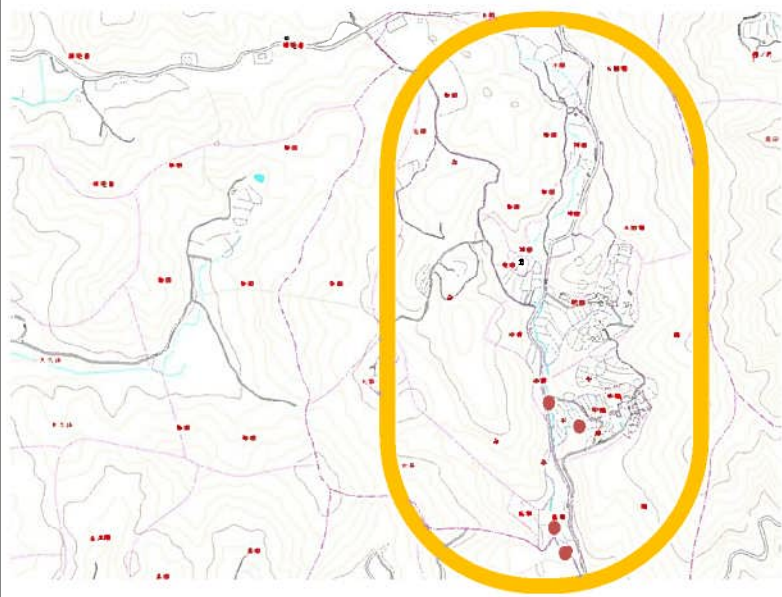
令和5年度調査	捕獲予定年度	令和5	被害年度	令和4
	農地面積	15ha	被害作物	かぼちゃ、きゅうり
	令和4年度捕獲日	2023/1/4	被害面積	0.00ha
	令和4年度捕獲数	メス1(銃)	被害率	0.00%

食害調査

調査地点	調査日	被害作物	被害面積(ha)	被害率(%)
野原町西6番1	2023/3/31	かぼちゃ	0.001	20
野原町田中30番	2023/3/31	きゅうり	0.002	20

周辺部の踏査調査


市町村名	豊田市	捕獲団地名	高野町地区
		捕獲区域面積	73ha



R4から継続

凡例	
●	R 3 被害農地
●	R 4 被害農地
○	捕獲団地（継続）
○	捕獲団地（新規）

令和5年度調査	捕獲予定年度	令和5	被害年度	令和4
	農地面積	11ha	被害作物	水稲
	令和4年度捕獲日	2023/1/21	被害面積	0.00ha
	令和4年度捕獲数	オス1(銃)	被害率	0.00%

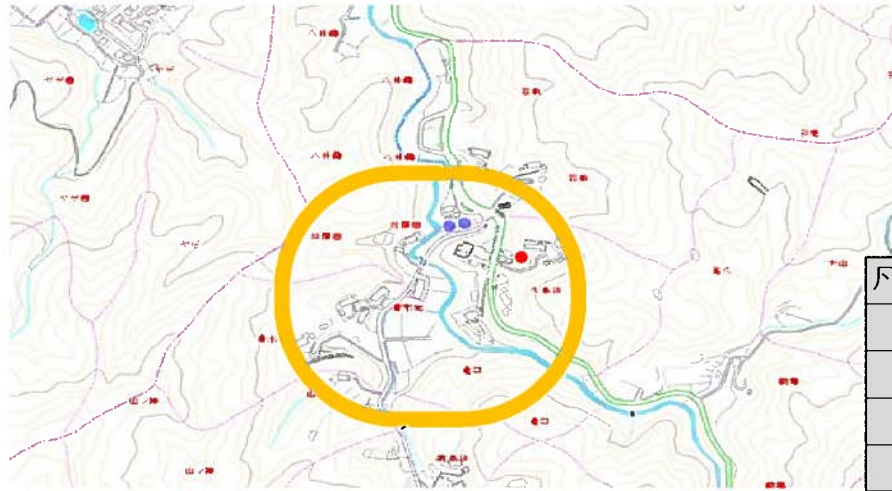
食害調査

調査地点	調査日	被害作物	被害面積(ha)	被害率(%)
高野町鳶巣17番	2023/3/31	水稲	不明	不明

周辺部の踏査調査


市町村名	豊田市	捕獲団地名	実栗町地区
		捕獲区域面積	15ha

R4から継続



凡例	
●	R 3 被害農地
●	R 4 被害農地
○	捕獲団地 (継続)
○	捕獲団地 (新規)

令和5年度調査	捕獲予定年度	令和5	被害年度	令和4
	農地面積	4ha	被害作物	きゅうり、えんどう
	令和4年度捕獲日	—	被害面積	0.03ha
	令和4年度捕獲数	—	被害率	0.75%

食害調査

調査地点	調査日	被害作物	被害面積(ha)	被害率(%)
実栗町石飛23番1	2023/3/31	きゅうり	0.02	3
実栗町石飛23番2	2023/3/31	えんどう	0.01	3

周辺部の踏査調査



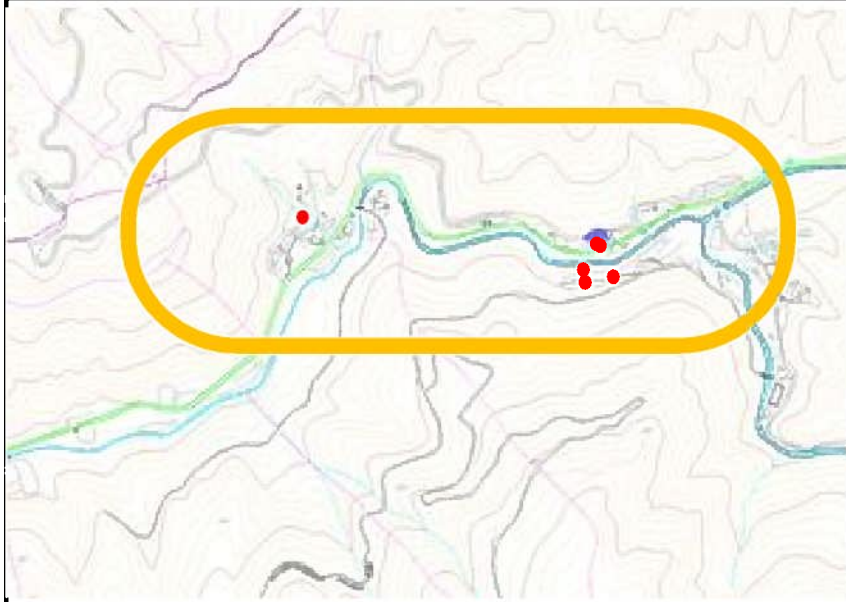









市町村名	豊田市	捕獲団地名	上八木町地区
		捕獲区域面積	43ha



R4から継続

凡例	
●	R 3 被害農地
●	R 4 被害農地
○	捕獲団地 (継続)
○	捕獲団地 (新規)

令和5年度調査	捕獲予定年度	令和5	被害年度	令和4
	農地面積	3ha	被害作物	その他野菜類
	令和4年度捕獲日	2023/1/18	被害面積	0.00ha
	令和4年度捕獲数	メス1(銃)	被害率	0.00%

食害調査

調査地点	調査日	被害作物	被害面積(ha)	被害率(%)
上八木町中平24番4	2023/3/31	その他野菜類	0.001	100

周辺部の踏査調査


市町村名	豊田市	捕獲団地名	月原町地区
		捕獲区域面積	56ha



R4から継続

凡例	
●	R 3 被害農地
●	R 4 被害農地
○	捕獲団地 (継続)
○	捕獲団地 (新規)

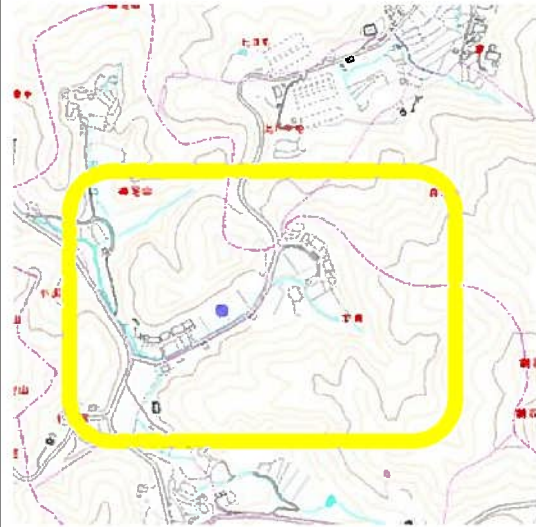
令和5年度調査	捕獲予定年度	令和5	被害年度	令和4
	農地面積	13ha	被害作物	柿
	令和4年度捕獲日	—	被害面積	0.01ha
	令和4年度捕獲数	—	被害率	0.08%

食害調査

調査地点	調査日	被害作物	被害面積(ha)	被害率(%)
月原町荻殿13番	2023/3/31	柿	0.01	10

周辺部の踏査調査


市町村名	豊田市	捕獲団地名	山谷町地区
		捕獲区域面積	21ha



R5新規

凡例	
●	R 3 被害農地
●	R 4 被害農地
○	捕獲団地 (継続)
○	捕獲団地 (新規)

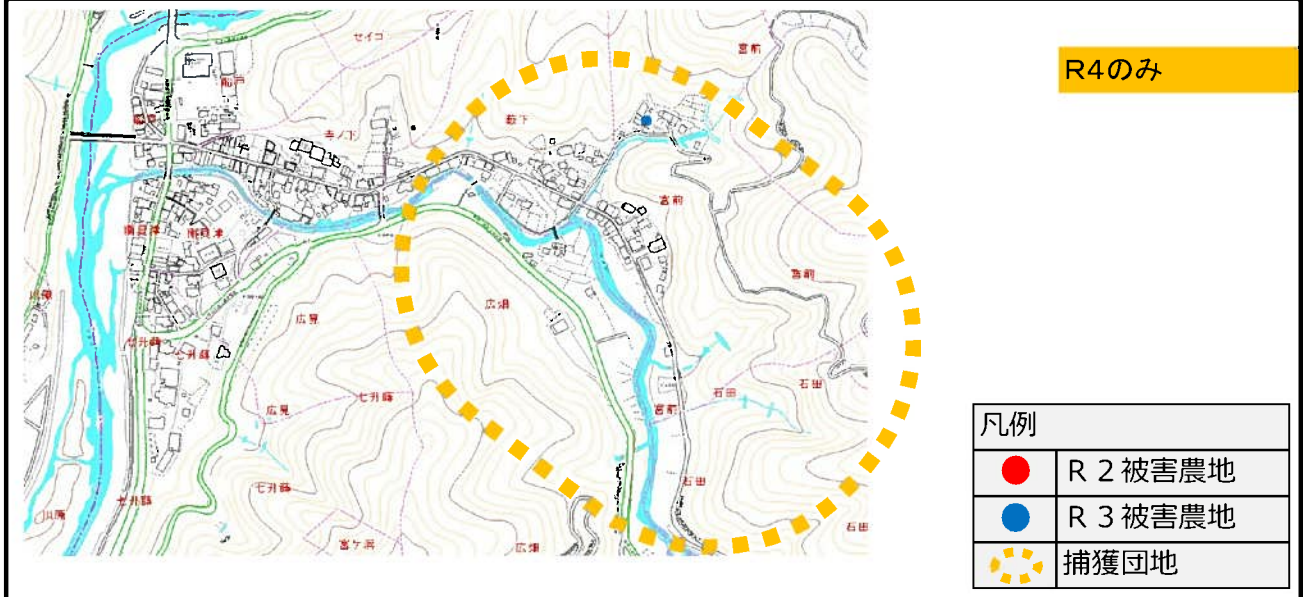
令和5年度調査	捕獲予定年度	令和5	被害年度	令和4
	農地面積	2ha	被害作物	水稲
	令和4年度捕獲日	—	被害面積	0.03ha
	令和4年度捕獲数	—	被害率	1.50%

食害調査

調査地点	調査日	被害作物	被害面積(ha)	被害率(%)
山谷町鶏足山78番1	2023/3/31	水稲	0.03	20

周辺部の踏査調査


市町村名	豊田市	捕獲団地名	小渡町地区
		捕獲区域面積	29ha



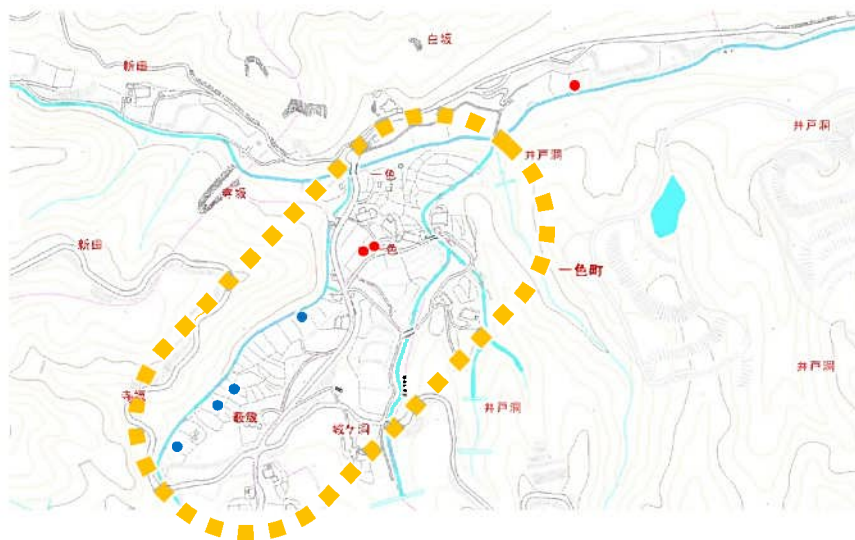
令和4年度調査	捕獲予定年度	令和4	被害年度	令和3
	農地面積	9ha	被害作物	えんどう
	令和4年度捕獲日	—	被害面積	0.01ha
	令和4年度捕獲数	—	被害率	0.11%

食害調査

調査地点	調査日	被害作物	被害面積(ha)	被害率(%)
小渡町宮前31-1	2022/3/31	えんどう	0.00602	70

周辺部の踏査調査


市町村名	豊田市	捕獲団地名	一色町地区
		捕獲区域面積	15ha



R4のみ

凡例	
● (Red)	R 2 被害農地
● (Blue)	R 3 被害農地
⬢ (Yellow dashed)	捕獲団地

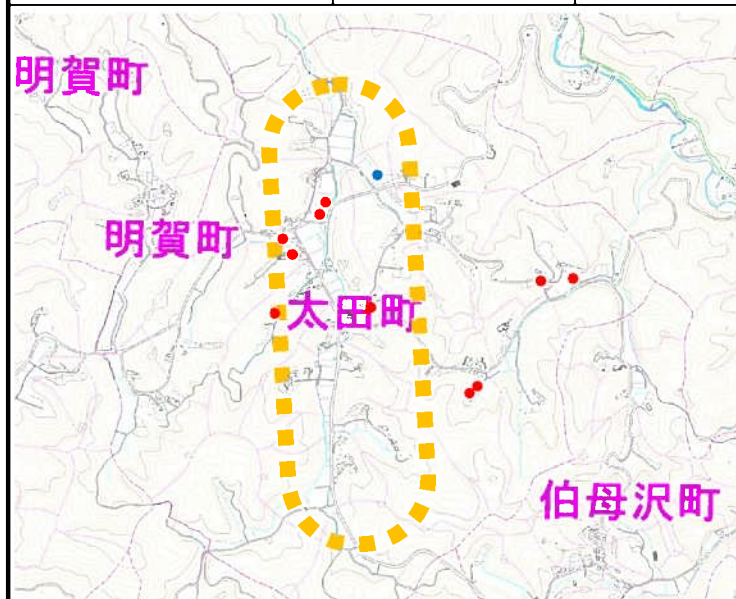
令和4年度調査	捕獲(予定)年度	令和4	被害年度	令和3
	農地面積	13ha	被害作物	スイカ、水稻
	令和4年度捕獲日	—	被害面積	0.14ha
	令和4年度捕獲数	—	被害率	1.08%

食害調査

調査地点	調査日	被害作物	被害面積(ha)	被害率(%)
一色町藪箴395	2022/3/31	スイカ	0.03072	30
一色町藪箴397-1	2022/3/31	水稻	0.02902	20
一色町藪箴400	2022/3/31	水稻	0.01898	20
一色町藪箴410-1	2022/3/31	水稻	0.05742	30

周辺部の踏査調査


市町村名	豊田市	捕獲団地名	太田町地区
		捕獲区域面積	67ha



R4のみ

凡例	
<span style="color: red;">●</span>	R 2 被害農地
<span style="color: blue;">●</span>	R 3 被害農地
<span style="border: 2px dashed yellow; border-radius: 50%; padding: 2px;"> </span>	捕獲団地

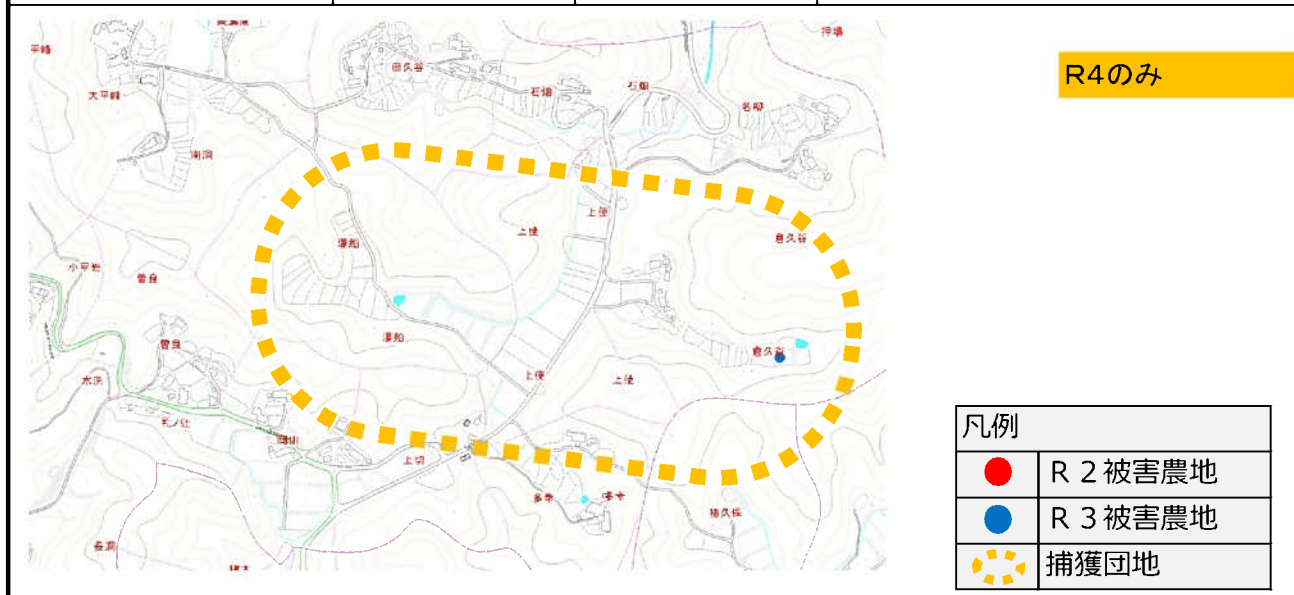
令和4年度調査	捕獲予定年度	令和4	被害年度	令和3
	農地面積	20ha	被害作物	水稲、大豆、小豆、その他野菜類
	令和4年度捕獲日	2023/1/21	被害面積	0.03ha
	令和4年度捕獲数	メス1(銃)	被害率	0.15%

食害調査

調査地点	調査日	被害作物	被害面積(ha)	被害率(%)
太田町神田45	2022/3/31	水稲	0.0292	40.0%

周辺部の踏査調査


市町村名	豊田市	捕獲団地名	上切町地区
		捕獲区域面積	31ha



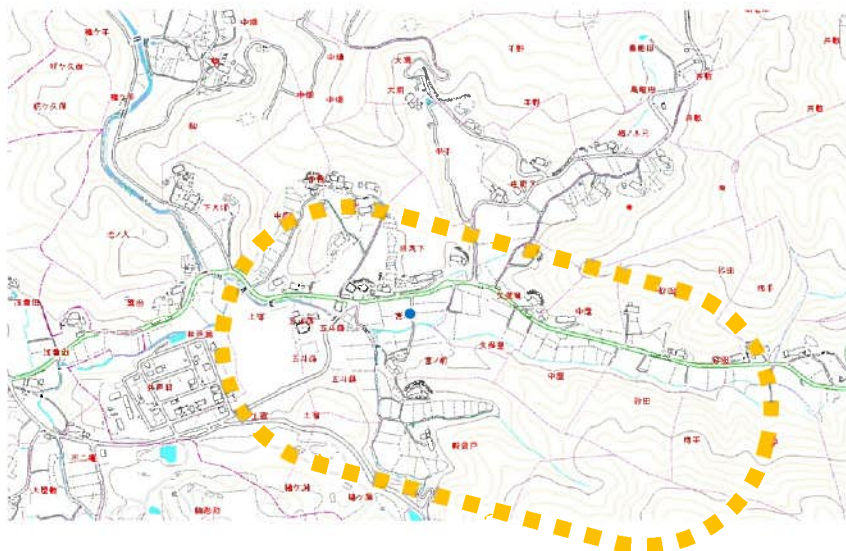
令和4年度調査	捕獲予定年度	令和4	被害年度	令和3
	農地面積	13ha	被害作物	水稻
	令和4年度捕獲日	—	被害面積	0.02ha
	令和4年度捕獲数	—	被害率	0.15%

食害調査

調査地点	調査日	被害作物	被害面積(ha)	被害率(%)
上切町倉久谷632-2	2022/3/31	水稻	0.01576	10

周辺部の踏査調査


市町村名	豊田市	捕獲団地名	大坪町地区
		捕獲区域面積	47ha



R4のみ

凡例	
●	R 2 被害農地
●	R 3 被害農地
⊞	捕獲団地

令和4年度調査	捕獲予定年度	令和4	被害年度	令和3
	農地面積	25ha	被害作物	水稻
	令和4年度捕獲日	2023/1/30	被害面積	0.04ha
	令和4年度捕獲数	メス1(銃)	被害率	0.16%

食害調査

調査地点	調査日	被害作物	被害面積(ha)	被害率(%)
大坪町宮ノ前31	2022/3/31	水稻	0.0408	30

周辺部の踏査調査




市町村名	豊田市	捕獲団地名	日下部町地区
		捕獲区域面積	44ha

R4のみ

凡例	
●	R 2 被害農地
●	R 3 被害農地
⋯	捕獲団地

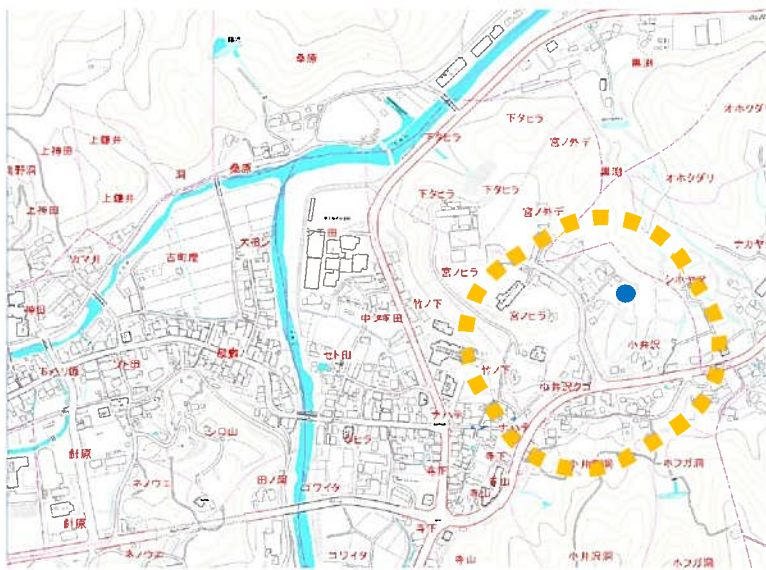
令和4年度調査	捕獲予定年度	令和4	被害年度	令和3
	農地面積	25ha	被害作物	なす
	令和4年度捕獲日	—	被害面積	0.02ha
	令和4年度捕獲数	—	被害率	0.08%

食害調査

調査地点	調査日	被害作物	被害面積(ha)	被害率(%)
日下部町東平34	2022/3/31	なす	0.0203	70

周辺部の踏査調査


市町村名	豊田市	捕獲団地名	稲武町地区
		捕獲区域面積	10ha



R4のみ

凡例	
●	R 2 被害農地
●	R 3 被害農地
○	捕獲団地

令和4年度調査	捕獲予定年度	令和4	被害年度	令和3
	農地面積	1ha	被害作物	その他豆類
	令和4年度捕獲日	-	被害面積	0.09ha
	令和4年度捕獲数	-	被害率	9.00%

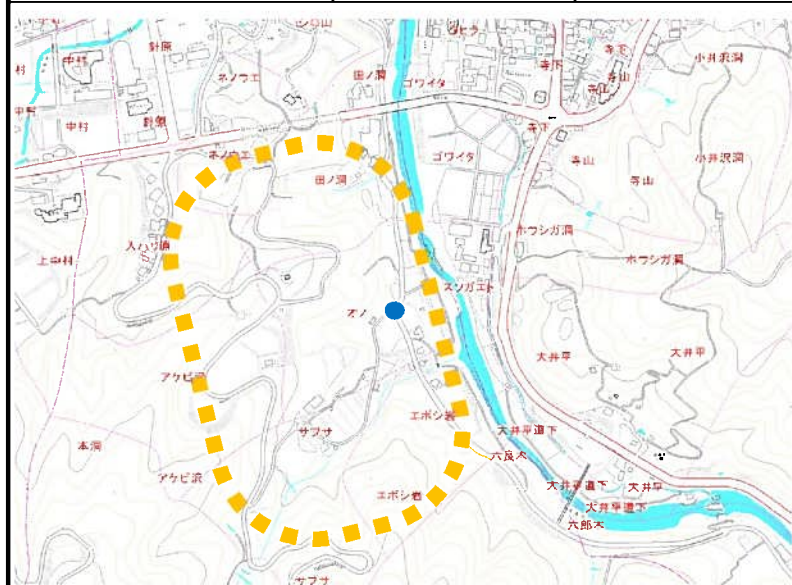
食害調査

調査地点	調査日	被害作物	被害面積(ha)	被害率(%)
稲武町小井沢29	2022/3/31	その他豆類	0.08952	80

周辺部の踏査調査


0.08952

市町村名	豊田市	捕獲団地名	武節町地区
		捕獲区域面積	16ha



R4のみ

凡例	
<span style="color:red">●</span>	R 2 被害農地
<span style="color:blue">●</span>	R 3 被害農地
<span style="border: 1px dashed yellow; border-radius: 50%; width: 10px; height: 10px; display: inline-block;"></span>	捕獲団地

令和4年度調査	捕獲予定年度	令和4	被害年度	令和3
	農地面積	5ha	被害作物	とうもろこし
	令和4年度捕獲日	—	被害面積	0.01ha
	令和4年度捕獲数	—	被害率	0.20%

食害調査

調査地点	調査日	被害作物	被害面積(ha)	被害率(%)
武節町オノ280-1	2022/3/31	とうもろこし	0.00892	10

周辺部の踏査調査


市町村名	豊田市	捕獲団地名	花沢町地区
		捕獲区域面積	88ha



R4のみ

凡例	
●	R 2 被害農地
●	R 3 被害農地
○	捕獲団地

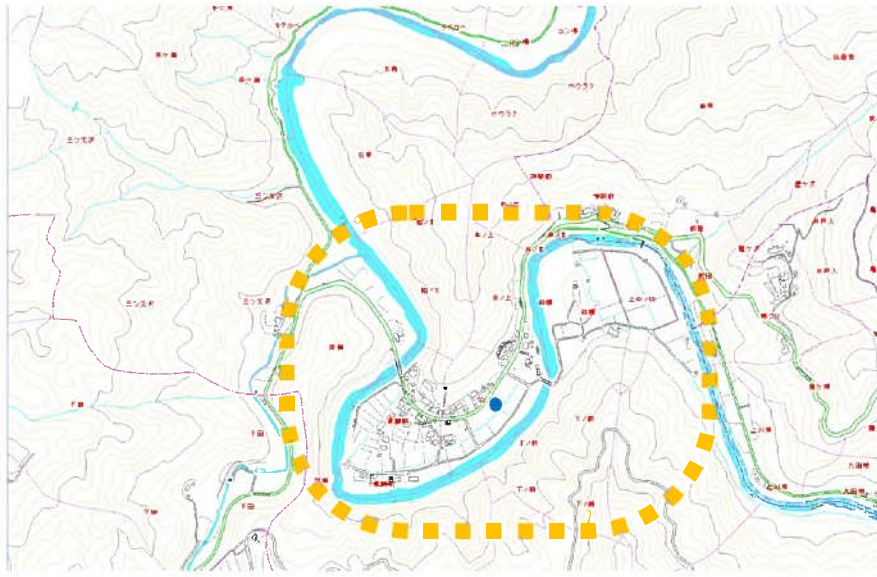
令和4年度調査	捕獲予定年度	令和4	被害年度	令和3
	農地面積	67ha	被害作物	えんどう、その他野菜類
	令和4年度捕獲日	—	被害面積	0.06ha
	令和4年度捕獲数	—	被害率	0.09%

食害調査

調査地点	調査日	被害作物	被害面積(ha)	被害率(%)
花沢町日向28-1	2022/3/31	えんどう	0.02584	80
花沢町日向30	2022/3/31	その他野菜類	0.00952	80
花沢町日向31-1	2022/3/31	その他野菜類		不明
花沢町日向47-1	2022/3/31	えんどう	0.02856	80

周辺部の踏査調査


市町村名	豊田市	捕獲団地名	平瀬町地区
		捕獲区域面積	57ha



R4のみ

凡例	
<span style="color: red;">●</span>	R 2 被害農地
<span style="color: blue;">●</span>	R 3 被害農地
<span style="color: yellow;">⬢</span>	捕獲団地

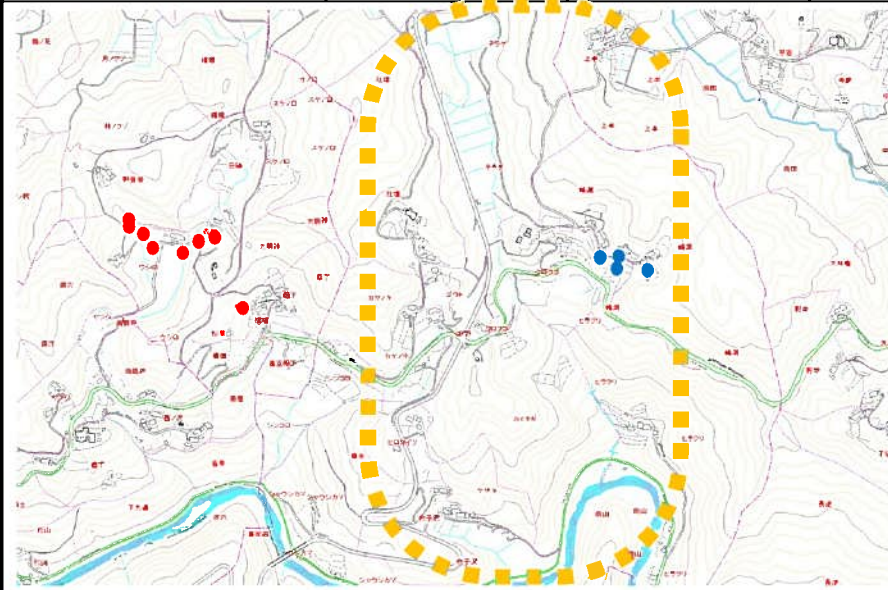
令和4年度調査	捕獲予定年度	令和4	被害年度	令和3
	農地面積	13ha	被害作物	水稲
	令和4年度捕獲日	—	被害面積	0.02ha
	令和4年度捕獲数	—	被害率	0.15%

食害調査

調査地点	調査日	被害作物	被害面積(ha)	被害率(%)
平瀬町カイド110	2022/3/31	水稲	0.02264	10

周辺部の踏査調査


市町村名	豊田市	捕獲団地名	立岩町地区
		捕獲区域面積	93ha



R4のみ

凡例	
●	R 2 被害農地
●	R 3 被害農地
⬡	捕獲団地

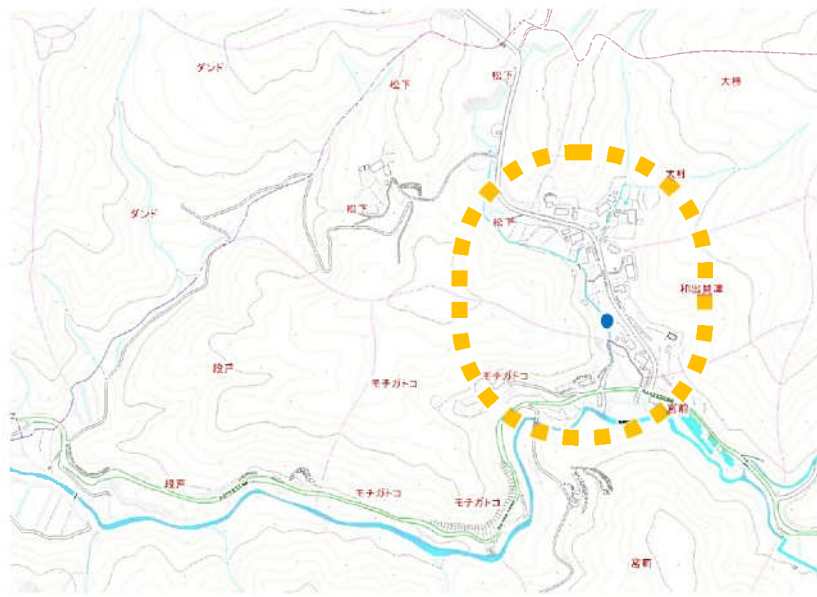
令和4年度調査	捕獲予定年度	令和4	被害年度	令和3
	農地面積	21ha	被害作物	さつまいも、さといも、大豆
	令和4年度捕獲日	2023/1/24	被害面積	0.28ha
	令和4年度捕獲数	オス1(銃)	被害率	1.33%

食害調査

調査地点	調査日	被害作物	被害面積(ha)	被害率(%)
立岩町峰洞8	2022/3/31	さつまいも	0.1008	100
立岩町峰洞14-1	2022/3/31	さといも	0.02032	80
立岩町峰洞14-2	2022/3/31	さつまいも	0.1514	100
立岩町峰洞14-3	2022/3/31	大豆	0.0099	100

周辺部の踏査調査


市町村名	豊田市	捕獲団地名	宇連野町地区
		捕獲区域面積	13ha



R4のみ

凡例	
●	R 2 被害農地
●	R 3 被害農地
○	捕獲団地

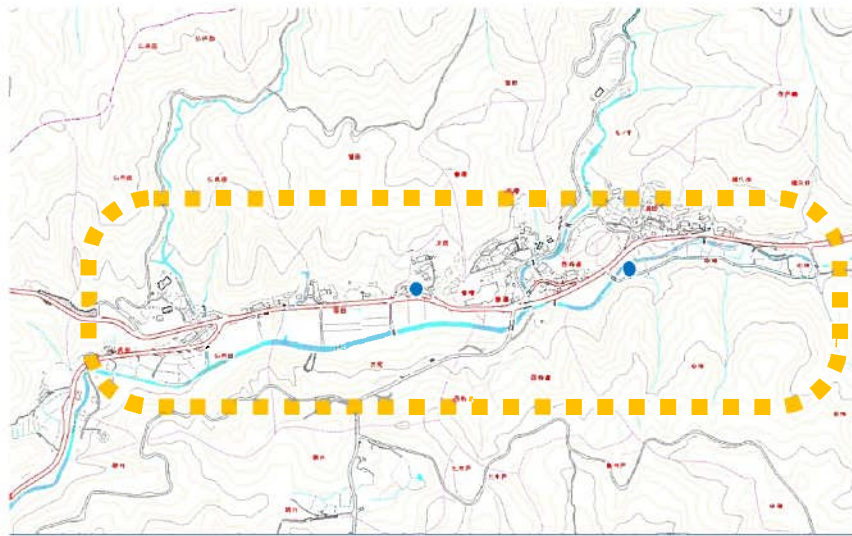
令和4年度調査	捕獲予定年度	令和4	被害年度	令和3
	農地面積	4ha	被害作物	その他野菜類
	令和4年度捕獲日	2023/2/1	被害面積	0.00ha
	令和4年度捕獲数	メス1(銃)	被害率	0.00%

食害調査

調査地点	調査日	被害作物	被害面積(ha)	被害率(%)
宇連野町和出貝津6-1	2022/3/31	その他野菜類		不明

周辺部の踏査調査


市町村名	豊田市	捕獲団地名	阿蔵町地区
		捕獲区域面積	87ha



R4のみ

凡例	
●	R 2 被害農地
●	R 3 被害農地
⬡	捕獲団地

令和4年度調査	捕獲予定年度	令和4	被害年度	令和3
	農地面積	26ha	被害作物	なす、小豆
	令和4年度捕獲日	—	被害面積	0.03ha
	令和4年度捕獲数	—	被害率	0.12%

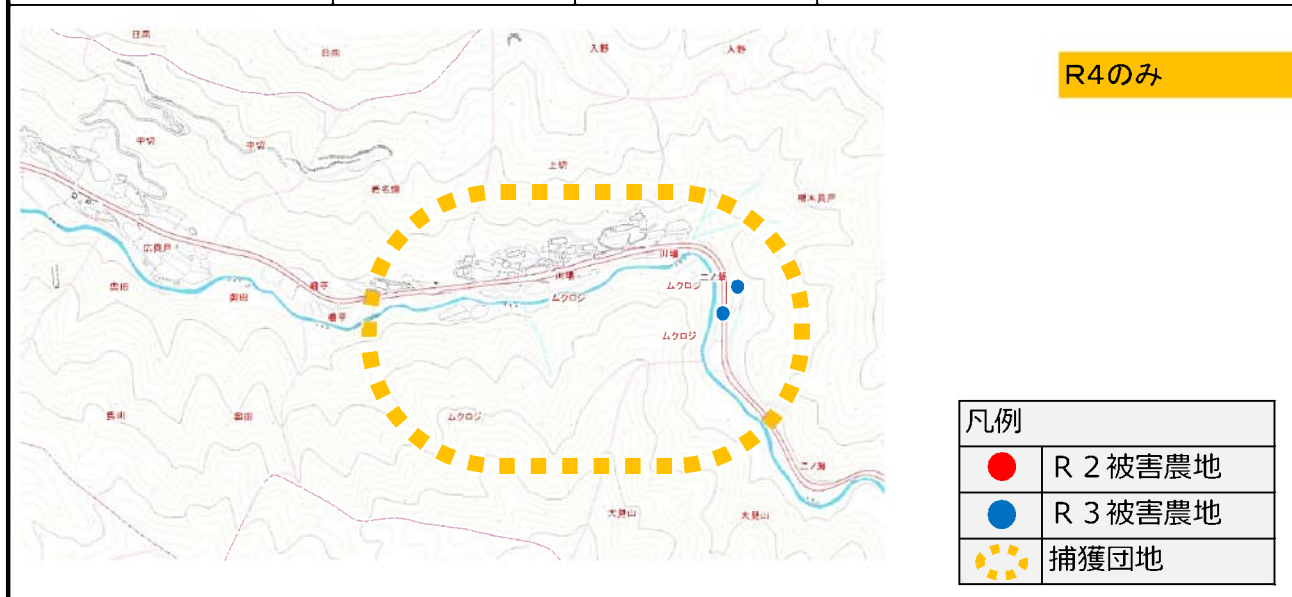
食害調査

調査地点	調査日	被害作物	被害面積(ha)	被害率(%)
阿蔵町沢尻41	2022/3/31	なす	0.0046	50
阿蔵町中神40-1	2022/3/31	小豆	0.0208	50

周辺部の踏査調査




市町村名	豊田市	捕獲団地名	東大見町地区
		捕獲区域面積	27ha



令和4年度調査	捕獲予定年度	令和4	被害年度	令和3
	農地面積	4ha	被害作物	なす
	令和4年度捕獲日	—	被害面積	0.09ha
	令和4年度捕獲数	—	被害率	2.25%

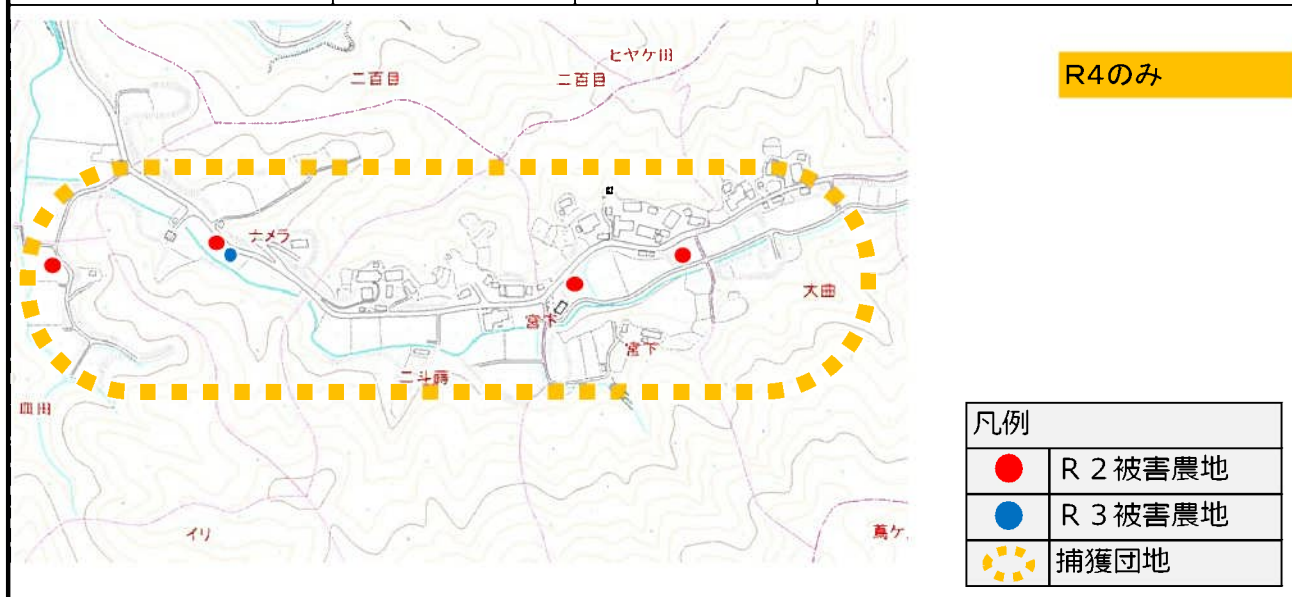
食害調査

調査地点	調査日	被害作物	被害面積(ha)	被害率(%)
東大見町二ノ瀬3-2	2022/3/31	なす	0.0371	100
東大見町根木貝戸11-1	2022/3/31	なす	0.0558	100

周辺部の踏査調査




市町村名	豊田市	捕獲団地名	塩ノ沢町地区
		捕獲区域面積	17ha



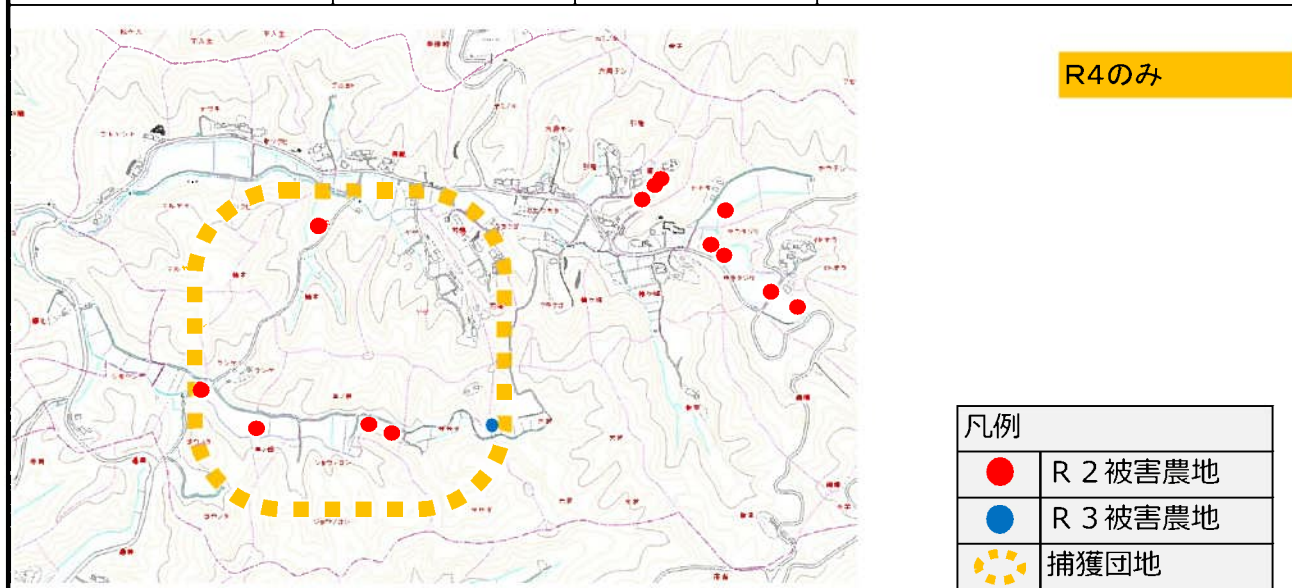
令和4年度調査	捕獲予定年度	令和4	被害年度	令和3
	農地面積	4ha	被害作物	水稻
	令和4年度捕獲日	2023/1/31	被害面積	0.02ha
	令和4年度捕獲数	オス1(銃)	被害率	0.50%

食害調査

調査地点	調査日	被害作物	被害面積(ha)	被害率(%)
塩ノ沢町ナメラ39-2	2022/3/31	水稻	0.02	100

周辺部の踏査調査


市町村名	豊田市	捕獲団地名	五反田町地区
		捕獲区域面積	43ha



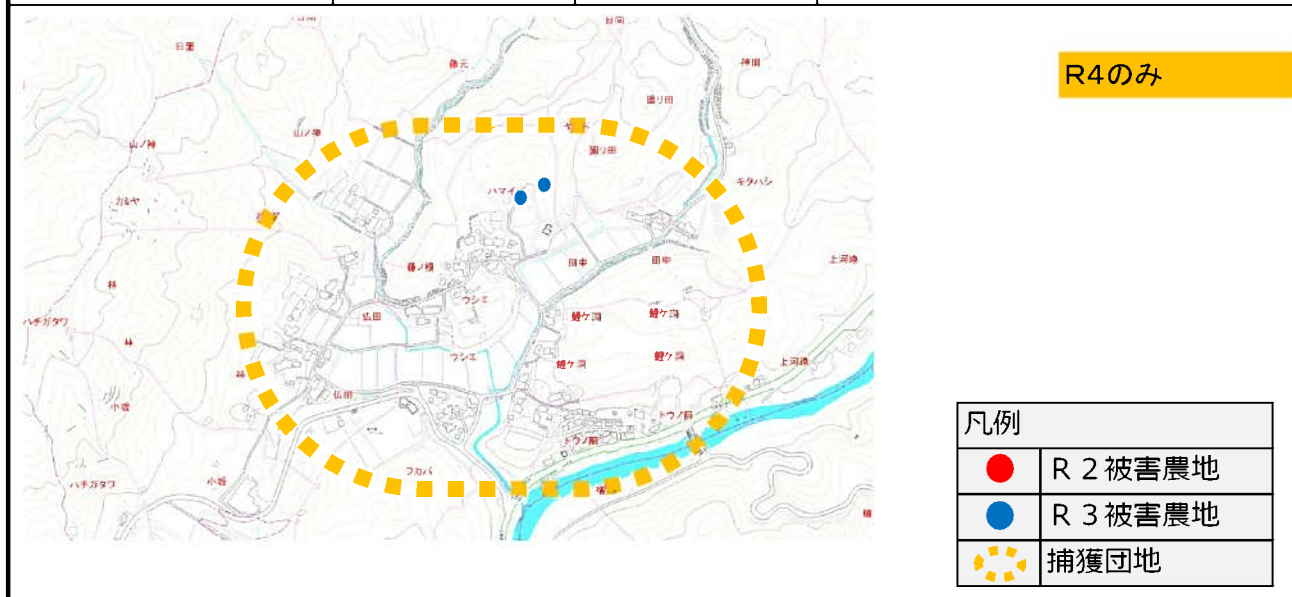
令和4年度調査	捕獲予定年度	令和4	被害年度	令和3
	農地面積	8ha	被害作物	その他果樹類
	令和4年度捕獲日	2023/1/20	被害面積	0.00ha
	令和4年度捕獲数	メス1(銃)	被害率	0.00%

食害調査

調査地点	調査日	被害作物	被害面積(ha)	被害率(%)
五反田町大沢47	2022/3/31	その他果樹類	0.00271	10

周辺部の踏査調査


市町村名	豊田市	捕獲団地名	東大島町地区
		捕獲区域面積	37ha



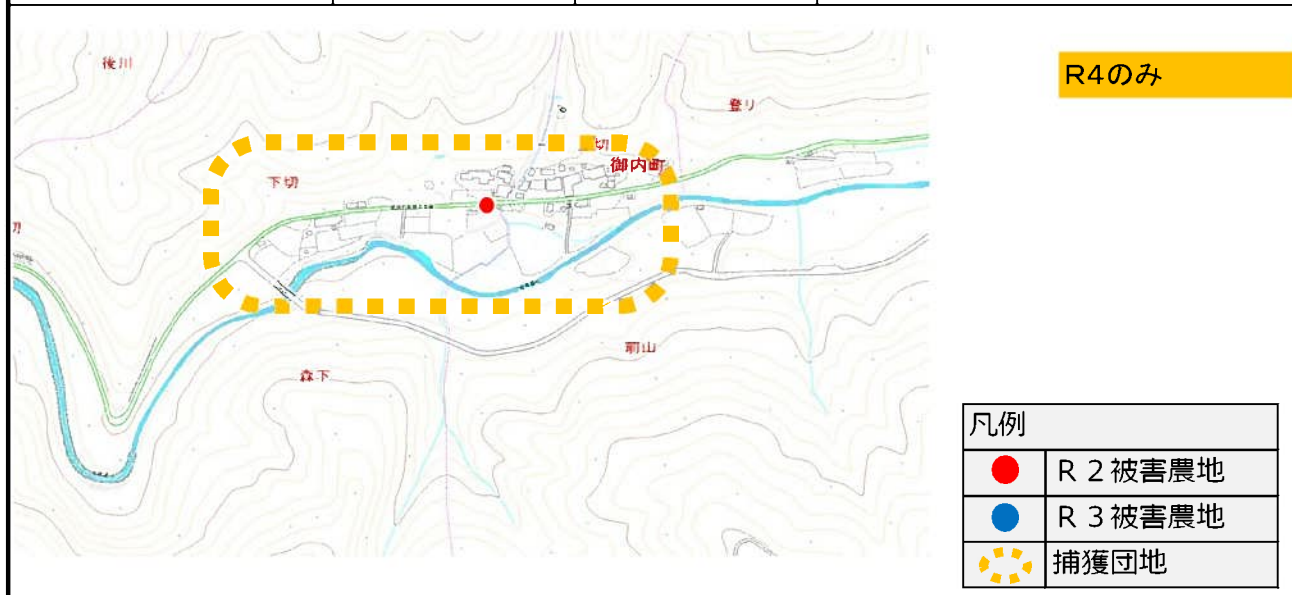
令和4年度調査	捕獲予定年度	令和4	被害年度	令和3
	農地面積	37ha	被害作物	さといも
	令和4年度捕獲日	—	被害面積	0.01ha
	令和4年度捕獲数	—	被害率	0.03%

食害調査

調査地点	調査日	被害作物	被害面積(ha)	被害率(%)
東大島町ハマイバ17-4	2022/3/31	さといも	0.00476	20
東大島町ハマイバ17-5	2022/3/31	さといも	0.00608	20

周辺部の踏査調査


市町村名	豊田市	捕獲団地名	御内町地区
		捕獲区域面積	8ha



凡例	
●	R 2 被害農地
●	R 3 被害農地
⬡	捕獲団地

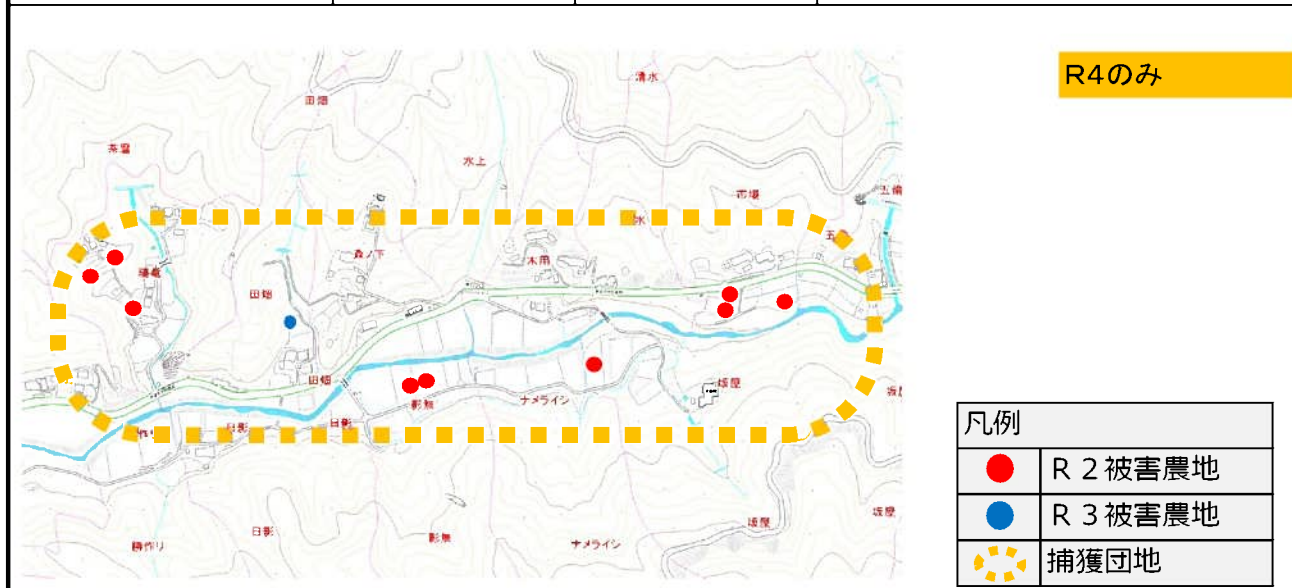
令和4年度調査	捕獲予定年度	令和4	被害年度	令和3
	農地面積	3ha	被害作物	花木
	令和4年度捕獲日	2023/2/25	被害面積	0.00ha
	令和4年度捕獲数	メス1(銃)	被害率	0.00%

食害調査

調査地点	調査日	被害作物	被害面積(ha)	被害率(%)
御内町東切8-3	2022/3/31	花木		不明

周辺部の踏査調査


市町村名	豊田市	捕獲団地名	小町地区
		捕獲区域面積	37ha



令和4年度調査	捕獲予定年度	令和4	被害年度	令和3
	農地面積	9ha	被害作物	その他果樹類
	令和4年度捕獲日	—	被害面積	0.01ha
	令和4年度捕獲数	—	被害率	0.11%

食害調査

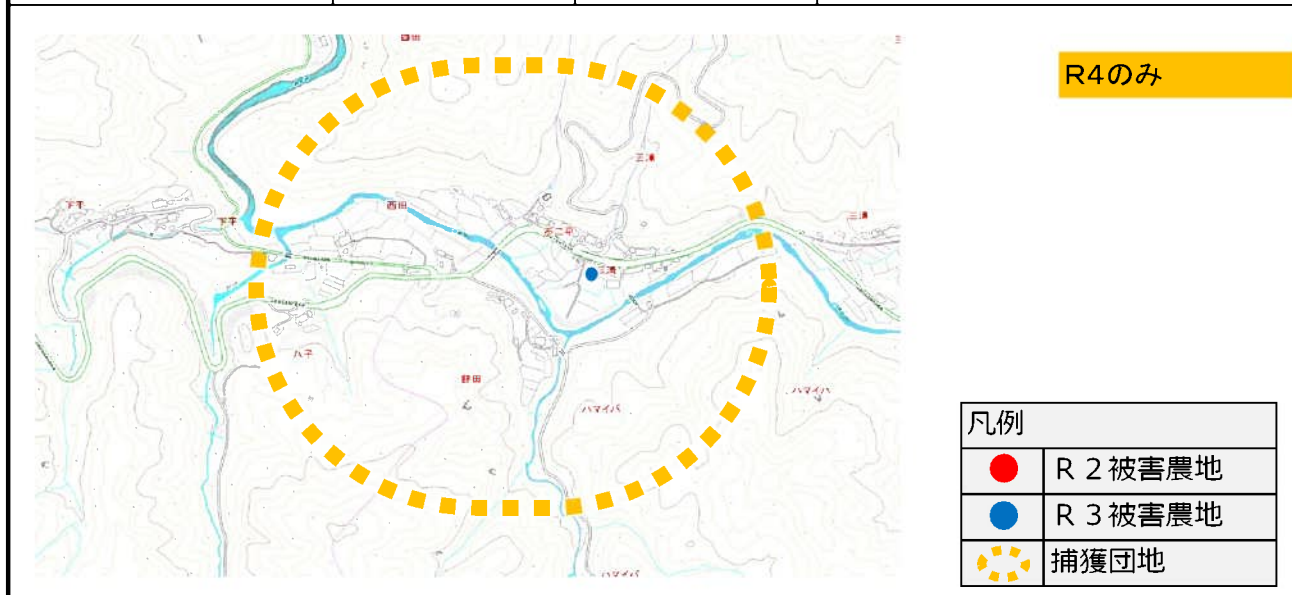
調査地点	調査日	被害作物	被害面積(ha)	被害率(%)
小町田畑24	2022/3/31	その他果樹類	0.00852	30

周辺部の踏査調査






市町村名	豊田市	捕獲団地名	大多賀町地区
		捕獲区域面積	47ha



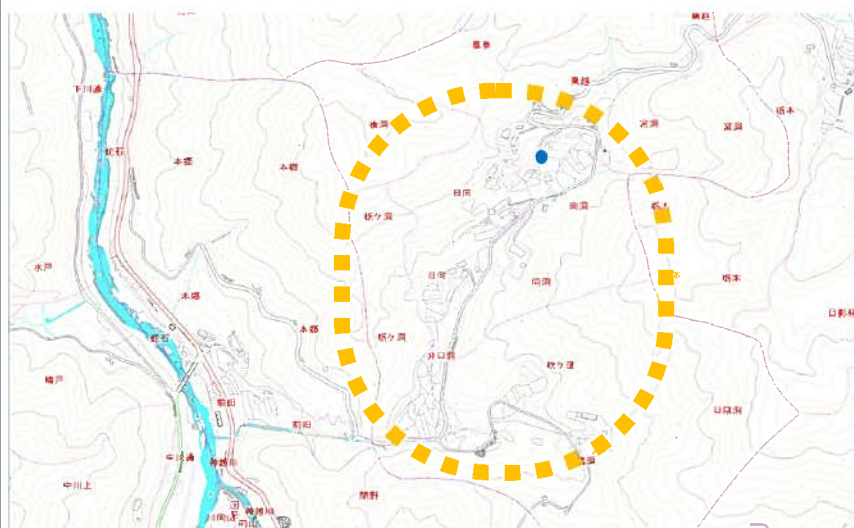
令和4年度調査	捕獲予定年度	令和4	被害年度	令和3
	農地面積	9ha	被害作物	きゃべつ
	令和4年度捕獲日	—	被害面積	0.00ha
	令和4年度捕獲数	—	被害率	0.00%

食害調査

調査地点	調査日	被害作物	被害面積(ha)	被害率(%)
大多賀町三浦7-2	2022/3/31	きゃべつ	0.0045	30

周辺部の踏査調査


市町村名	豊田市	捕獲団地名	有洞町地区
		捕獲区域面積	29ha



R4のみ

凡例	
●	R 2 被害農地
●	R 3 被害農地
○	捕獲団地

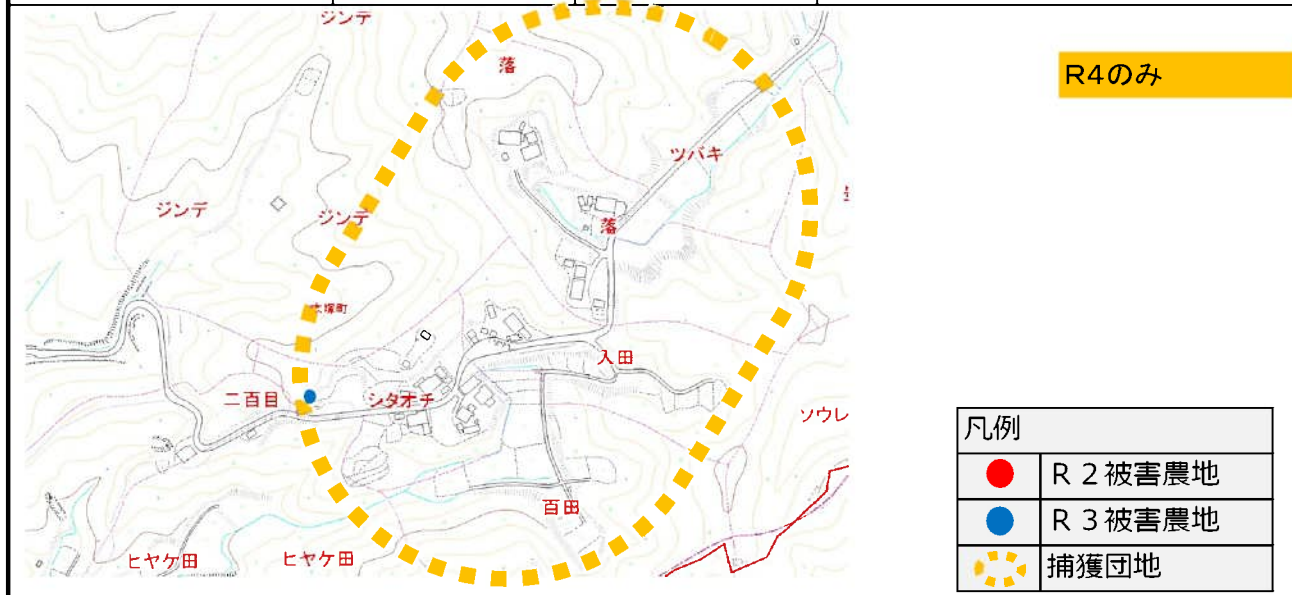
令和4年度調査	捕獲予定年度	令和4	被害年度	令和3
	農地面積	2	被害作物	その他野菜類
	令和4年度捕獲日	—	被害面積	0.01ha
	令和4年度捕獲数	—	被害率	0.50%

食害調査

調査地点	調査日	被害作物	被害面積(ha)	被害率(%)
有洞町乗越35-1	2022/3/31	その他野菜類	0.01266	10

周辺部の踏査調査


市町村名	豊田市	捕獲団地名	大塚町地区
		捕獲区域面積	15ha



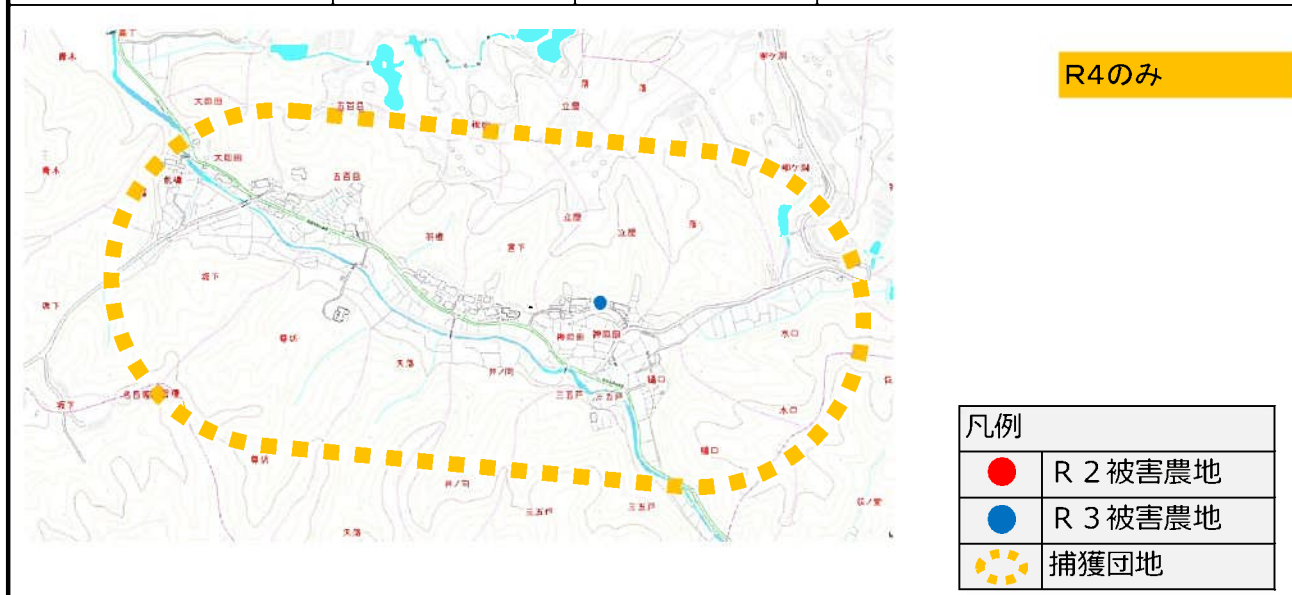
令和4年度調査	捕獲予定年度	令和4	被害年度	令和3
	農地面積	4ha	被害作物	その他果樹類
	令和4年度捕獲日	—	被害面積	0.03ha
	令和4年度捕獲数	—	被害率	0.75%

食害調査

調査地点	調査日	被害作物	被害面積(ha)	被害率(%)
大塚町シタオチ25-1	2022/3/31	その他果樹類	0.03255	30

周辺部の踏査調査


市町村名	豊田市	捕獲団地名	摺町地区
		捕獲区域面積	66ha



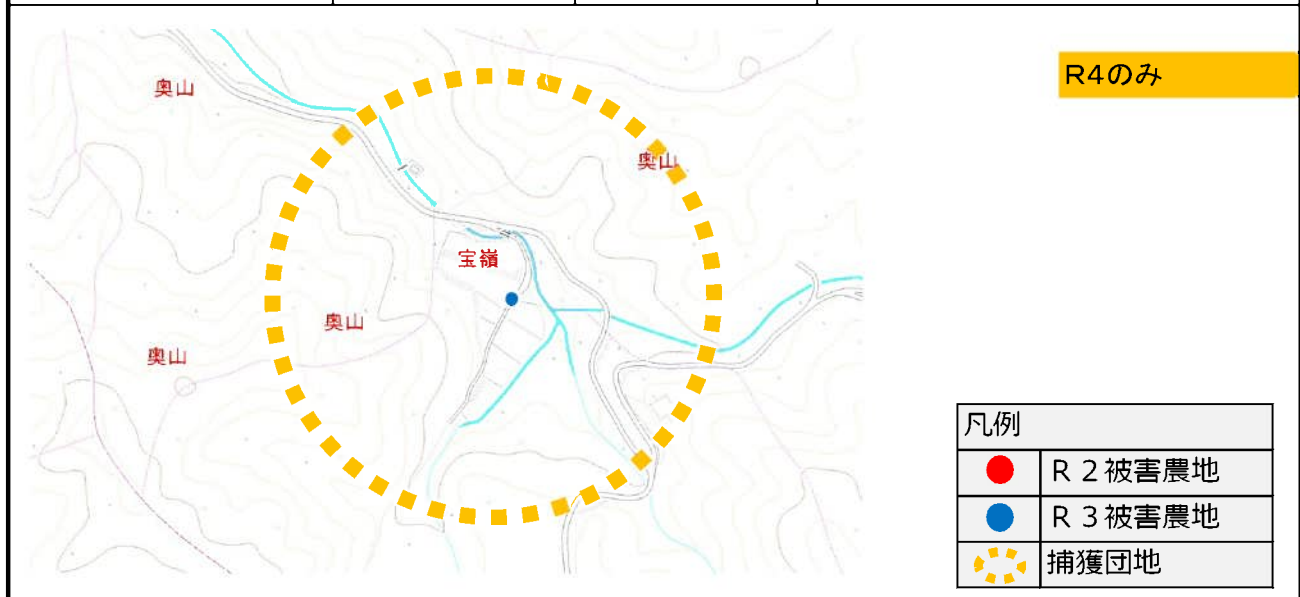
令和4年度調査	捕獲予定年度	令和4	被害年度	令和3
	農地面積	10ha	被害作物	その他野菜類
	令和4年度捕獲日	—	被害面積	0.00ha
	令和4年度捕獲数	—	被害率	0.00%

食害調査

調査地点	調査日	被害作物	被害面積(ha)	被害率(%)
摺町立屋20	2022/3/31	その他野菜類	0.00165	10

周辺部の踏査調査


市町村名	豊田市	捕獲団地名	下平町地区
		捕獲区域面積	9ha



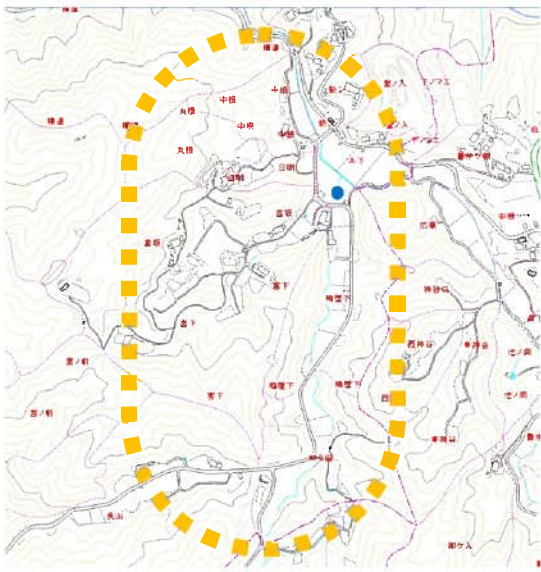
令和4年度調査	捕獲予定年度	令和4	被害年度	令和3
	農地面積	1ha	被害作物	水稲
	令和4年度捕獲日	—	被害面積	0.01ha
	令和4年度捕獲数	—	被害率	1.00%

食害調査

調査地点	調査日	被害作物	被害面積(ha)	被害率(%)
下平町宝嶺3	2022/3/31	水稲	0.011585	5

周辺部の踏査調査


市町村名	豊田市	捕獲団地名	下国谷町地区
		捕獲区域面積	44ha



R4のみ

凡例	
<span style="color:red">●</span>	R 2 被害農地
<span style="color:blue">●</span>	R 3 被害農地
<span style="color:yellow">■</span> (dashed)	捕獲団地

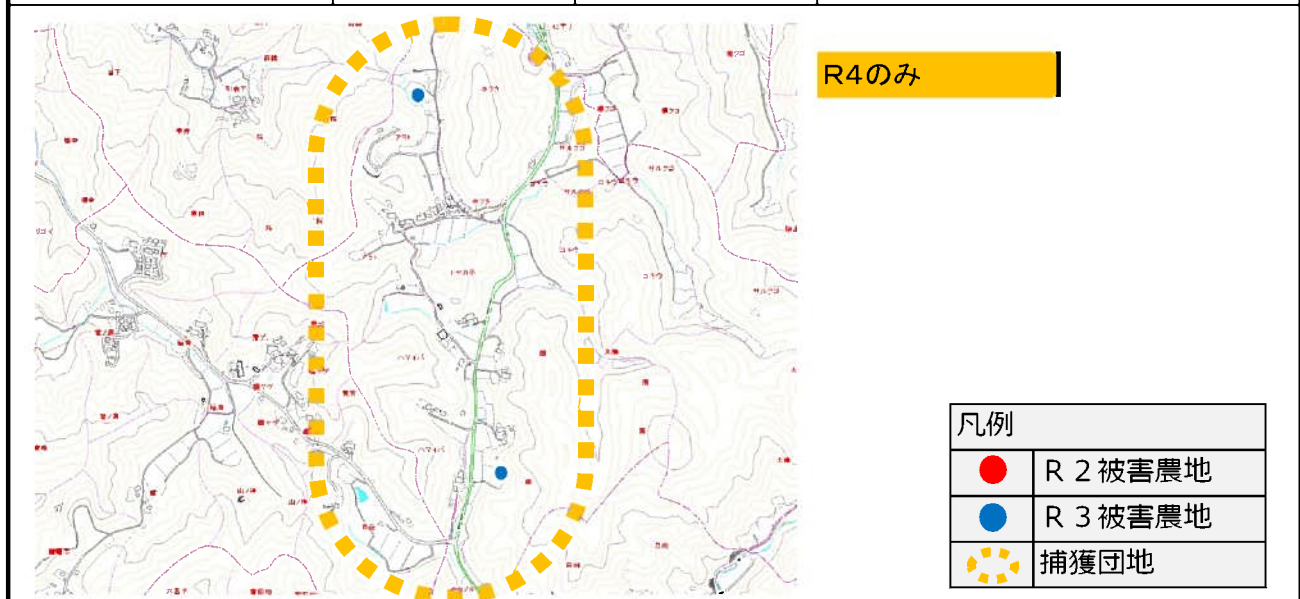
令和4年度調査	捕獲予定年度	令和4	被害年度	令和3
	農地面積	13ha	被害作物	かぼちゃ
	令和4年度捕獲日	2023/1/6	被害面積	0.02ha
	令和4年度捕獲数	オス1(銃)	被害率	0.15%

食害調査

調査地点	調査日	被害作物	被害面積(ha)	被害率(%)
下国谷町木下17	2022/3/31	かぼちゃ	0.02365	50

周辺部の踏査調査


市町村名	豊田市	捕獲団地名	平折町地区
		捕獲区域面積	73ha



令和4年度調査	捕獲予定年度	令和4	被害年度	令和3
	農地面積	12ha	被害作物	とうもろこし、水稻
	令和4年度捕獲日	2023/2/1	被害面積	0.03ha
	令和4年度捕獲数	オス1(銃)	被害率	0.25%

食害調査

調査地点	調査日	被害作物	被害面積(ha)	被害率(%)
平折町アラト67	2022/3/31	とうもろこし	0.02234	10
平折町南102	2022/3/31	水稻	0.00394	10

周辺部の踏査調査
