

1/2 1:25,000

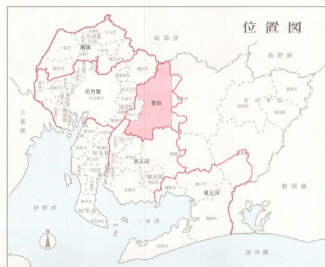
豊田都市計画総括図(豊田市)

主な都市計画決定の告示年月日

| | | |
|-------------|-------------|------------|
| 区域区分 | 平成22年12月24日 | 愛知県告示第751号 |
| 用途地域 | 平成24年3月23日 | 愛知県告示第226号 |
| 都市計画道路 | 平成22年12月24日 | 愛知県告示第770号 |
| 都市計画公園 | 平成22年12月24日 | 愛知県告示第784号 |
| 都市計画緑地 | 平成22年12月24日 | 愛知県告示第786号 |
| 防火地域及び準防火地域 | 平成24年3月1日 | 豊田市告示第95号 |

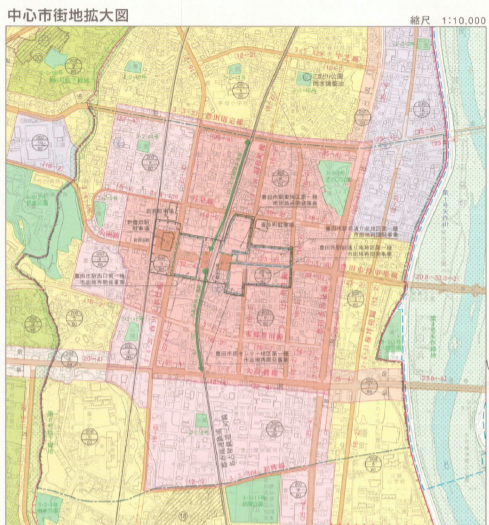
●この図面は、都市計画法に基づいて定められた都市計画のおおむねの位置・区域等を示したものです。位置・区域等の詳細については、豊田市の都市計画課で閲覧している計画図等で確認してください。ただし、豊田市以外の区域については、本市の都市計画に反映していません。

●豊田市内では、この都市計画決定区域が都市計画決定されています。



この図面は、両辺市町の長の複製承認を得て作成したものである。

| | | | |
|------------|-------------|------------|-----------|
| 伊勢市 | 24年度計画第100号 | (豊田市) | 平成23年3月時点 |
| 津島市 | 25年度計画第11号 | (長久手市) | 平成26年1月時点 |
| 24年度計画第20号 | (岡崎市) | 平成24年3月時点 | |
| 24年度計画第20号 | (豊橋市) | 平成22年12月時点 | |
| 24年度計画第21号 | (みよし市) | 平成24年3月時点 | |
| 24年度計画第22号 | (岡崎市) | 平成24年3月時点 | |
| 24年度計画第22号 | (岡崎市) | 平成23年12月時点 | |
| 24年度計画第24号 | (岡崎市) | 平成24年3月時点 | |
| 24年度計画第24号 | (岡崎市) | 平成23年1月時点 | |



記号

| | |
|-----|--------------|
| 記号 | 名称 |
| --- | 行政区域境界 |
| --- | 市街化区域境界 |
| --- | 排水区域境界(変更なし) |
| --- | 排水区域境界(追加) |
| --- | 幹線(変更なし) |
| ○ | ポンプ場(変更なし) |
| ○ | 処理施設等(変更なし) |

平成20年3月1日 5000倍縮小縮尺 縮尺 高さ 縦向き 等高線間隔 10m

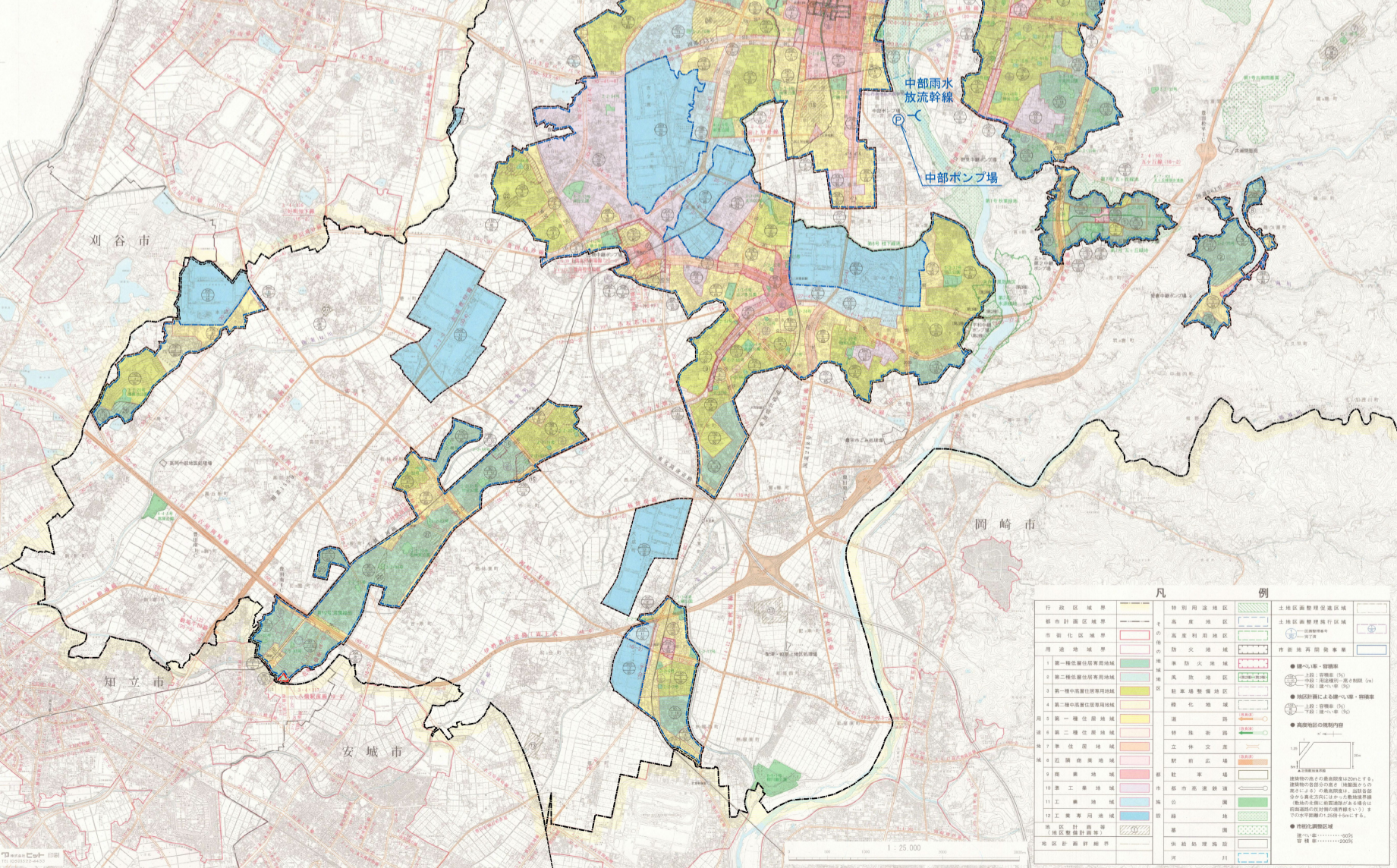
この図面は、デジタルデータによるものであり、印刷時の色合いは、実際の色合いと異なる場合があります。

この図面は、デジタルデータによるものであり、印刷時の色合いは、実際の色合いと異なる場合があります。

凡例

| 記号 | 名称 |
|-----|--------------|
| --- | 行政区域境界 |
| --- | 市街化区域境界 |
| --- | 排水区域境界(変更なし) |
| --- | 排水区域境界(追加) |
| --- | 幹線(変更なし) |
| ○ | ポンプ場(変更なし) |
| ○ | 処理施設等(変更なし) |

【参考】豊田都市計画(みよし市)
市街化区域境界及び道路のみ表示



凡例

| | | |
|-----------|-----------|------------|
| 行政区域境界 | 特別用途地域 | 土地区域整理計画区域 |
| 都市計画区域境界 | 第一種住居地域 | 第一種住居地域 |
| 市街化区域境界 | 第二種住居地域 | 第二種住居地域 |
| 用途地域 | 第三種住居地域 | 第三種住居地域 |
| 第一種住居地域 | 第四種住居地域 | 第四種住居地域 |
| 第二種住居地域 | 第一種工業地域 | 第一種工業地域 |
| 第三種住居地域 | 第二種工業地域 | 第二種工業地域 |
| 第四種住居地域 | 第三種工業地域 | 第三種工業地域 |
| 第一種工業地域 | 第一種商業地域 | 第一種商業地域 |
| 第二種工業地域 | 第二種商業地域 | 第二種商業地域 |
| 第三種工業地域 | 第三種商業地域 | 第三種商業地域 |
| 第一種商業地域 | 第一種公共施設地域 | 第一種公共施設地域 |
| 第二種商業地域 | 第二種公共施設地域 | 第二種公共施設地域 |
| 第三種商業地域 | 第三種公共施設地域 | 第三種公共施設地域 |
| 第一種公共施設地域 | 第一種緑地 | 第一種緑地 |
| 第二種公共施設地域 | 第二種緑地 | 第二種緑地 |
| 第三種公共施設地域 | 第三種緑地 | 第三種緑地 |
| 第一種緑地 | 第一種防火地域 | 第一種防火地域 |
| 第二種緑地 | 第二種防火地域 | 第二種防火地域 |
| 第三種緑地 | 第三種防火地域 | 第三種防火地域 |
| 第一種防火地域 | 第一種準防火地域 | 第一種準防火地域 |
| 第二種防火地域 | 第二種準防火地域 | 第二種準防火地域 |
| 第三種防火地域 | 第三種準防火地域 | 第三種準防火地域 |
| 第一種準防火地域 | 第一種防災緑地 | 第一種防災緑地 |
| 第二種準防火地域 | 第二種防災緑地 | 第二種防災緑地 |
| 第三種準防火地域 | 第三種防災緑地 | 第三種防災緑地 |
| 第一種防災緑地 | 第一種公園 | 第一種公園 |
| 第二種防災緑地 | 第二種公園 | 第二種公園 |
| 第三種防災緑地 | 第三種公園 | 第三種公園 |
| 第一種公園 | 第一種公園 | 第一種公園 |
| 第二種公園 | 第二種公園 | 第二種公園 |
| 第三種公園 | 第三種公園 | 第三種公園 |
| 第一種公園 | 第一種公園 | 第一種公園 |
| 第二種公園 | 第二種公園 | 第二種公園 |
| 第三種公園 | 第三種公園 | 第三種公園 |

豊田都市計画総括図(豊田市)



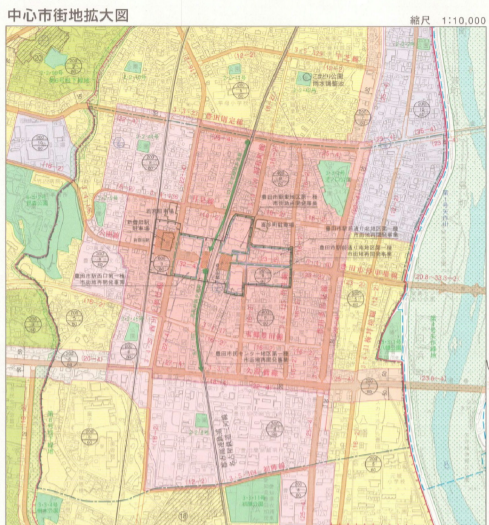
主な都市計画決定の告示年月日

| | | |
|-------------|-------------|------------|
| 区域区分 | 平成22年12月24日 | 愛知県告示第751号 |
| 川途地域 | 平成24年3月23日 | 愛知県告示第226号 |
| 都市計画道路 | 平成22年12月24日 | 愛知県告示第770号 |
| 都市計画公園 | 平成22年12月24日 | 愛知県告示第784号 |
| 都市計画緑地 | 平成22年12月24日 | 愛知県告示第134号 |
| 防火地域及び準防火地域 | 平成22年12月24日 | 愛知県告示第786号 |
| | 平成24年3月1日 | 豊田市告示第95号 |

●この図面は、都市計画法に基づいて定められた都市計画のおおむねの位置・区域等を示したものです。位置・区域等の詳細については、豊田市の都市計画課で閲覧している計画図等で確認してください。ただし、豊田市以外の区域については、各自治体・国庫等に問い合わせください。
●豊田市内では、この発生危険区域が都市計画決定されています。

この図面は、両辺市町の長の複製承諾を得て作成したものである。

| | | | |
|-----------|-----------|------------|-----------|
| （保原町） | 24年度計画第1号 | （瀬戸市） | 平成23年3月時点 |
| 25年度計画第1号 | （長久手市） | 平成26年1月時点 | |
| 24年度計画第2号 | （日進市） | 平成24年3月時点 | |
| 25年度計画第2号 | （東郷町） | 平成22年12月時点 | |
| 24年度計画第3号 | （みよし市） | 平成24年3月時点 | |
| 25年度計画第3号 | （岡崎市） | 平成24年3月時点 | |
| 24年度計画第4号 | （岡崎市） | 平成23年12月時点 | |
| 25年度計画第4号 | （岡崎市） | 平成24年3月時点 | |
| 24年度計画第5号 | （岡崎市） | 平成23年11月時点 | |

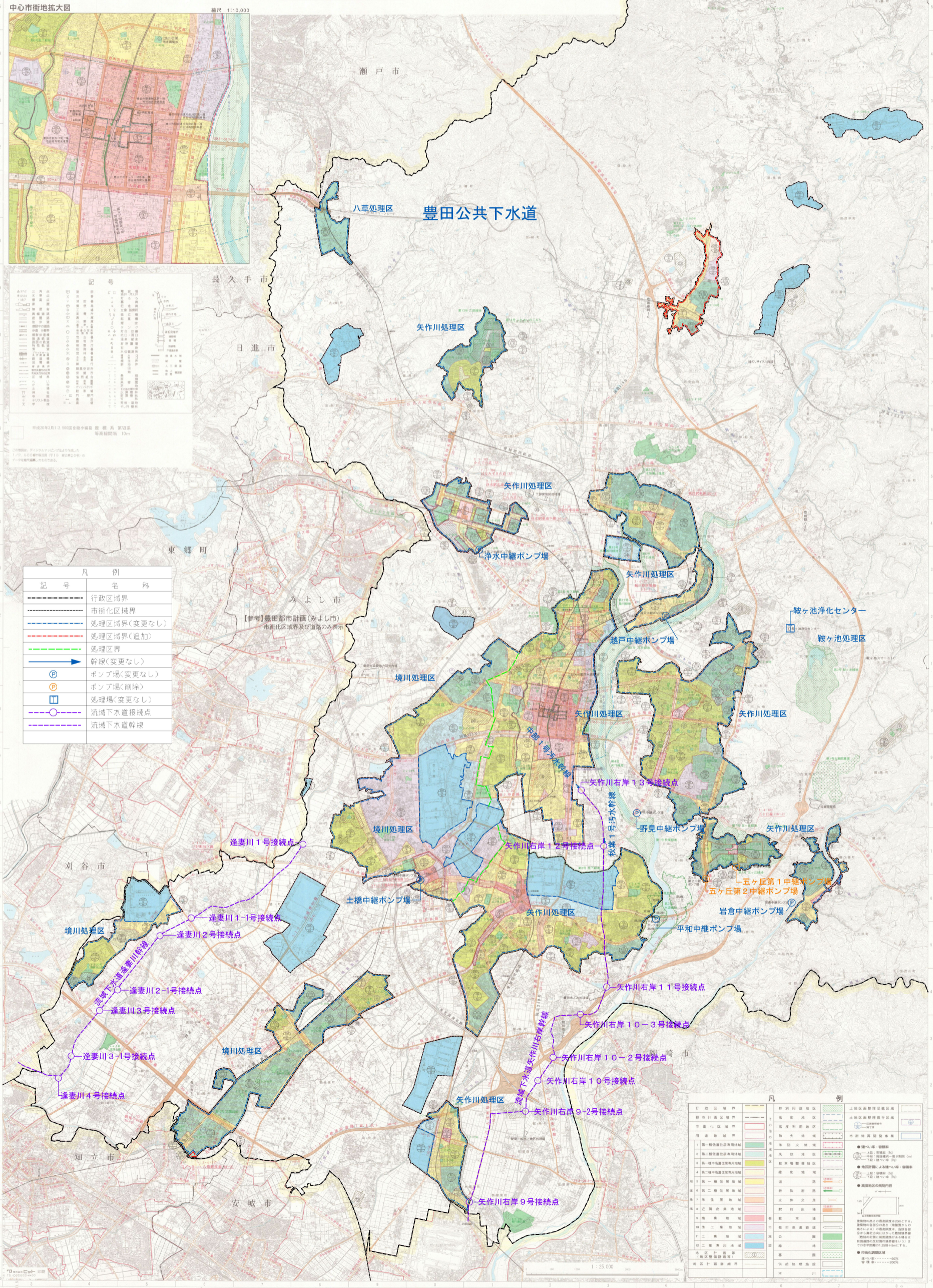


記号

| | | | | | | | | | |
|--------|---------|--------------|------------|----------|------------|----------|-----------|----------|---------|
| 行政区域境界 | 市街化区域境界 | 処理区域境界(変更なし) | 処理区域境界(追加) | 幹線(変更なし) | ポンプ場(変更なし) | ポンプ場(削除) | 処理場(変更なし) | 流域下水道接続点 | 流域下水道幹線 |
| --- | --- | --- | --- | --- | ○ | ○ | □ | ○ | --- |

凡例

| 記号 | 名称 |
|-----|--------------|
| --- | 行政区域境界 |
| --- | 市街化区域境界 |
| --- | 処理区域境界(変更なし) |
| --- | 処理区域境界(追加) |
| --- | 処理区域境界 |
| --- | 幹線(変更なし) |
| ○ | ポンプ場(変更なし) |
| ○ | ポンプ場(削除) |
| □ | 処理場(変更なし) |
| ○ | 流域下水道接続点 |
| --- | 流域下水道幹線 |



凡例

| | | |
|---------|-----------|--------------|
| 行政区域境界 | 特別用途地域 | 土地区画整理区域 |
| 市街化区域境界 | 第一種住居地域 | 土地区画整理区域(一部) |
| 市街化区域境界 | 第二種住居地域 | 土地区画整理区域(一部) |
| 市街化区域境界 | 第三種住居地域 | 土地区画整理区域(一部) |
| 市街化区域境界 | 第四種住居地域 | 土地区画整理区域(一部) |
| 市街化区域境界 | 第五種住居地域 | 土地区画整理区域(一部) |
| 市街化区域境界 | 第六種住居地域 | 土地区画整理区域(一部) |
| 市街化区域境界 | 第七種住居地域 | 土地区画整理区域(一部) |
| 市街化区域境界 | 第八種住居地域 | 土地区画整理区域(一部) |
| 市街化区域境界 | 第九種住居地域 | 土地区画整理区域(一部) |
| 市街化区域境界 | 第十種住居地域 | 土地区画整理区域(一部) |
| 市街化区域境界 | 第十一種住居地域 | 土地区画整理区域(一部) |
| 市街化区域境界 | 第十二種住居地域 | 土地区画整理区域(一部) |
| 市街化区域境界 | 第十三種住居地域 | 土地区画整理区域(一部) |
| 市街化区域境界 | 第十四種住居地域 | 土地区画整理区域(一部) |
| 市街化区域境界 | 第十五種住居地域 | 土地区画整理区域(一部) |
| 市街化区域境界 | 第十六種住居地域 | 土地区画整理区域(一部) |
| 市街化区域境界 | 第十七種住居地域 | 土地区画整理区域(一部) |
| 市街化区域境界 | 第十八種住居地域 | 土地区画整理区域(一部) |
| 市街化区域境界 | 第十九種住居地域 | 土地区画整理区域(一部) |
| 市街化区域境界 | 第二十種住居地域 | 土地区画整理区域(一部) |
| 市街化区域境界 | 第二十一種住居地域 | 土地区画整理区域(一部) |
| 市街化区域境界 | 第二十二種住居地域 | 土地区画整理区域(一部) |
| 市街化区域境界 | 第二十三種住居地域 | 土地区画整理区域(一部) |
| 市街化区域境界 | 第二十四種住居地域 | 土地区画整理区域(一部) |
| 市街化区域境界 | 第二十五種住居地域 | 土地区画整理区域(一部) |
| 市街化区域境界 | 第二十六種住居地域 | 土地区画整理区域(一部) |
| 市街化区域境界 | 第二十七種住居地域 | 土地区画整理区域(一部) |
| 市街化区域境界 | 第二十八種住居地域 | 土地区画整理区域(一部) |
| 市街化区域境界 | 第二十九種住居地域 | 土地区画整理区域(一部) |
| 市街化区域境界 | 第三十種住居地域 | 土地区画整理区域(一部) |
| 市街化区域境界 | 第三十一種住居地域 | 土地区画整理区域(一部) |
| 市街化区域境界 | 第三十二種住居地域 | 土地区画整理区域(一部) |
| 市街化区域境界 | 第三十三種住居地域 | 土地区画整理区域(一部) |
| 市街化区域境界 | 第三十四種住居地域 | 土地区画整理区域(一部) |
| 市街化区域境界 | 第三十五種住居地域 | 土地区画整理区域(一部) |
| 市街化区域境界 | 第三十六種住居地域 | 土地区画整理区域(一部) |
| 市街化区域境界 | 第三十七種住居地域 | 土地区画整理区域(一部) |
| 市街化区域境界 | 第三十八種住居地域 | 土地区画整理区域(一部) |
| 市街化区域境界 | 第三十九種住居地域 | 土地区画整理区域(一部) |
| 市街化区域境界 | 第四十種住居地域 | 土地区画整理区域(一部) |
| 市街化区域境界 | 第四十一種住居地域 | 土地区画整理区域(一部) |
| 市街化区域境界 | 第四十二種住居地域 | 土地区画整理区域(一部) |
| 市街化区域境界 | 第四十三種住居地域 | 土地区画整理区域(一部) |
| 市街化区域境界 | 第四十四種住居地域 | 土地区画整理区域(一部) |
| 市街化区域境界 | 第四十五種住居地域 | 土地区画整理区域(一部) |
| 市街化区域境界 | 第四十六種住居地域 | 土地区画整理区域(一部) |
| 市街化区域境界 | 第四十七種住居地域 | 土地区画整理区域(一部) |
| 市街化区域境界 | 第四十八種住居地域 | 土地区画整理区域(一部) |
| 市街化区域境界 | 第四十九種住居地域 | 土地区画整理区域(一部) |
| 市街化区域境界 | 第五十種住居地域 | 土地区画整理区域(一部) |
| 市街化区域境界 | 第五十一種住居地域 | 土地区画整理区域(一部) |
| 市街化区域境界 | 第五十二種住居地域 | 土地区画整理区域(一部) |
| 市街化区域境界 | 第五十三種住居地域 | 土地区画整理区域(一部) |
| 市街化区域境界 | 第五十四種住居地域 | 土地区画整理区域(一部) |
| 市街化区域境界 | 第五十五種住居地域 | 土地区画整理区域(一部) |
| 市街化区域境界 | 第五十六種住居地域 | 土地区画整理区域(一部) |
| 市街化区域境界 | 第五十七種住居地域 | 土地区画整理区域(一部) |
| 市街化区域境界 | 第五十八種住居地域 | 土地区画整理区域(一部) |
| 市街化区域境界 | 第五十九種住居地域 | 土地区画整理区域(一部) |
| 市街化区域境界 | 第六十種住居地域 | 土地区画整理区域(一部) |
| 市街化区域境界 | 第六十一種住居地域 | 土地区画整理区域(一部) |
| 市街化区域境界 | 第六十二種住居地域 | 土地区画整理区域(一部) |
| 市街化区域境界 | 第六十三種住居地域 | 土地区画整理区域(一部) |
| 市街化区域境界 | 第六十四種住居地域 | 土地区画整理区域(一部) |
| 市街化区域境界 | 第六十五種住居地域 | 土地区画整理区域(一部) |
| 市街化区域境界 | 第六十六種住居地域 | 土地区画整理区域(一部) |
| 市街化区域境界 | 第六十七種住居地域 | 土地区画整理区域(一部) |
| 市街化区域境界 | 第六十八種住居地域 | 土地区画整理区域(一部) |
| 市街化区域境界 | 第六十九種住居地域 | 土地区画整理区域(一部) |
| 市街化区域境界 | 第七十種住居地域 | 土地区画整理区域(一部) |
| 市街化区域境界 | 第七十一種住居地域 | 土地区画整理区域(一部) |
| 市街化区域境界 | 第七十二種住居地域 | 土地区画整理区域(一部) |
| 市街化区域境界 | 第七十三種住居地域 | 土地区画整理区域(一部) |
| 市街化区域境界 | 第七十四種住居地域 | 土地区画整理区域(一部) |
| 市街化区域境界 | 第七十五種住居地域 | 土地区画整理区域(一部) |
| 市街化区域境界 | 第七十六種住居地域 | 土地区画整理区域(一部) |
| 市街化区域境界 | 第七十七種住居地域 | 土地区画整理区域(一部) |
| 市街化区域境界 | 第七十八種住居地域 | 土地区画整理区域(一部) |
| 市街化区域境界 | 第七十九種住居地域 | 土地区画整理区域(一部) |
| 市街化区域境界 | 第八十種住居地域 | 土地区画整理区域(一部) |
| 市街化区域境界 | 第八十一種住居地域 | 土地区画整理区域(一部) |
| 市街化区域境界 | 第八十二種住居地域 | 土地区画整理区域(一部) |
| 市街化区域境界 | 第八十三種住居地域 | 土地区画整理区域(一部) |
| 市街化区域境界 | 第八十四種住居地域 | 土地区画整理区域(一部) |
| 市街化区域境界 | 第八十五種住居地域 | 土地区画整理区域(一部) |
| 市街化区域境界 | 第八十六種住居地域 | 土地区画整理区域(一部) |
| 市街化区域境界 | 第八十七種住居地域 | 土地区画整理区域(一部) |
| 市街化区域境界 | 第八十八種住居地域 | 土地区画整理区域(一部) |
| 市街化区域境界 | 第八十九種住居地域 | 土地区画整理区域(一部) |
| 市街化区域境界 | 第九十種住居地域 | 土地区画整理区域(一部) |
| 市街化区域境界 | 第九十一種住居地域 | 土地区画整理区域(一部) |
| 市街化区域境界 | 第九十二種住居地域 | 土地区画整理区域(一部) |
| 市街化区域境界 | 第九十三種住居地域 | 土地区画整理区域(一部) |
| 市街化区域境界 | 第九十四種住居地域 | 土地区画整理区域(一部) |
| 市街化区域境界 | 第九十五種住居地域 | 土地区画整理区域(一部) |
| 市街化区域境界 | 第九十六種住居地域 | 土地区画整理区域(一部) |
| 市街化区域境界 | 第九十七種住居地域 | 土地区画整理区域(一部) |
| 市街化区域境界 | 第九十八種住居地域 | 土地区画整理区域(一部) |
| 市街化区域境界 | 第九十九種住居地域 | 土地区画整理区域(一部) |
| 市街化区域境界 | 第一百種住居地域 | 土地区画整理区域(一部) |