

事前に決めておこう!

2 避難先を考えておこう!



どこへ避難するか、
どうやって行くか
考えておこう!

【風水害時の指定緊急避難場所】

近隣の小・中学校
挙母小学校・元城小学校・崇化館中学校・
梅坪台中学校・朝日小学校

【一時車両退避場所】
(車で一時避難できる場所)
市民文化会館・金森公園・西山公園

避難先を決めておこう!

- 指定避難所、緊急避難所
- 家の2階に避難
- 車中泊
- 親戚・知人宅
- ホテル、旅館



※避難所は、プライベート空間がなくストレスもたまりません。
避難所以外にもホテルや親戚・知人宅など避難できる先を事前に考えておこう!

どこへ避難するか決めておこう!(3カ所くらい決めておこう!)

ひなん まめ ちしき
～避難の豆知識～

徒歩での避難

- 浸水時に歩ける水の深さは膝くらいまで!



避難時の格好

- 動きやすい長そで、長ズボン、履き慣れたスニーカー(運動靴)で避難しよう!
- 傘を杖代わりにして足元に注意しよう!
- 長靴は水が入ってくるからおススメしないよ!

車での避難

- 水深30cm以上でエンジン停止の危険あり!



水害を知ろう・備えよう!

～崇化館地区の水害の被害について～

崇化館地域は、大規模な水害の被害が想定されています。
ご自宅がどれくらいの被害が想定されるか確認してみよう!

水害被害予測マップ



豊田市水害情報サイトは、浸水想定深や避難先を確認できるよ!一度、確認しておこう!

豊田市水害情報サイト▶





いつ避難すればいいの？

気象警報が発表された際、崇化館地区は【豊田市西部】に該当します。

警戒レベル5 【緊急安全確保】
いのちを守るための最善の行動をとりましょう

警戒レベル4 【避難指示】
水位(6.8m) 速やかに避難先に避難しましょう

警戒レベル3 【高齢者等避難】
水位(5.9m) 避難に時間がかかる人とその支援者は避難しましょう

警戒レベル2
水位(2.7m)

堤防
(8.6m)

矢作川堤防

警戒レベル3・4
で避難をしよう!

情報を得よう!

自動で情報が入るようにしよう!



- 防災ラジオ
- 緊急メールとよた
- 緊急速報メール/エリアメール

自分から情報を得よう!

- 気象庁ホームページ
- NHK データ放送
- 国土交通省 川の防災情報
- ひまわりテレビ 12ch
- ラジオラヴィート 78.6MHz

携帯のカメラで読み取ってください

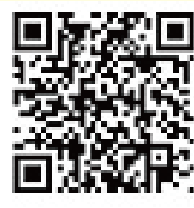
購入はこちらから!



防災ラジオ

緊急情報が自動で発信されます!

登録はこちらから!



緊急メールとよた

災害の情報がメールで届きます!

閲覧はこちらから!



国土交通省 川の防災情報

矢作川の水位を映像で確認できます!

事前に備えよう!

1 準備しておこう!

避難先には十分な防災備品が備わっていません。



- 飲み物 (〇〇リットル)
- 食べ物 (お菓子)
- ナイフ
- 懐中電灯
- 耳栓
- タオル、着替え
- ティッシュペーパー
- スマホ充電器
- スマホ予備バッテリー
- ヘルメット
- 軍手
- ごみ袋
- スリッパ
- 薬

非常袋の基本は、旅行カバンに防災アイテムをプラス!

必要なものを書き出そう!

めがね、生理用品、化粧品、おむつ、歯ブラシなど...

-
-
-
-
-
-
-
-
-
-

持ち物の豆知識

防災グッズは100円ショップやホームセンター、コンビニでも手に入るよ!

子どもがいる家庭



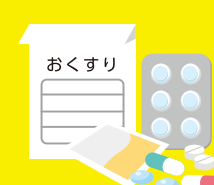
- おむつ、着替え
- ミルク等

女性編



- 生理用品
- 化粧品等

高齢者



- お薬手帳
- 常備薬等