



しもやま 民話の生きた里巡り



一 羽布を歩く



■ 日時

2023年11月23日（木）午前9時～12時

※予備日：11月30日（木）同時刻

■ 定員 20人（応募者多数の場合は、抽選）

■ 参加費 無料

■ 申込方法

・申込フォーム（右記QRコード）

・メール、FAX、支所へ持参

※申込時には氏名、住所、連絡先、年齢が必要です



▲申込フォーム

■ 申込期間

2023年11月15日（水）必着

■ 持ち物等

動きやすい服装、飲み物、虫よけ

■ 講師紹介

なかむら ひろこ

（羽布町在住）



「“しもやま”という小さな村にあるささやかでも一生懸命な暮らしの温もりを感じていただけたら幸いです」

■ プログラム

集合：羽布集会所（羽布町仲ノ切58）

※8時50分までにお越しください



せいじゅいんあと
正受院跡

くまのじんじゃ
熊野神社
ラリーの名所！！

おくりがみ
送り神

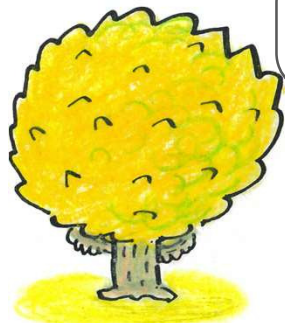
手づくり工房
山遊里

わかみやぶち
若宮淵

あまごいいわ
雨乞い岩

よぎとぎ淵

かれん やかた
香恋の館



※内容は予告なく、変更になる場合があります。



石ミナミ新観音



送り神

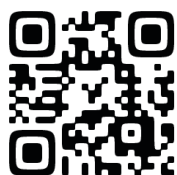
■ 参加申込票（申込代表者の情報）

氏名			
住所			
連絡先	— —		
年齢	歳	人数	人

※記入いただいた個人情報にはツアー保険加入及び緊急連絡の目的にのみ使用します。

イベント終了後には、ぜひ秋の下山の風景、味覚をご堪能ください。

詳しいしもやまの観光、グルメなどの情報は、豊田市しもやま観光協会のホームページからご確認ください。



▲観光協会HP

■ 参加者情報（左記以外の参加者情報）

氏名	住所	連絡先	年齢

※このイベントは「あいち県民の日連携事業」です

愛知県では、11月27日を「あいち県民の日」、11月21日から27日までを「あいちウィーク」とし「あいちウィーク」中には、県内各地でイベント等が開催されます。詳細は、特設サイトにてご確認ください。

■Webサイト：<https://aichiday1127.jp>

■問合せ 愛知県 県民総務課
☎052-954-6158



【申込・問合せ】豊田市役所 下山支所

☎ 0565-90-2111 FAX 0565-90-3344

✉ shimoyama-shisho@city.toyota.aichi.jp