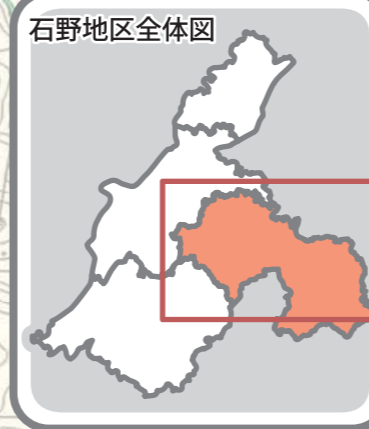


石野地区防災マップ

■ 中金小学校区 ■



豆知識 (Mamechikishi)

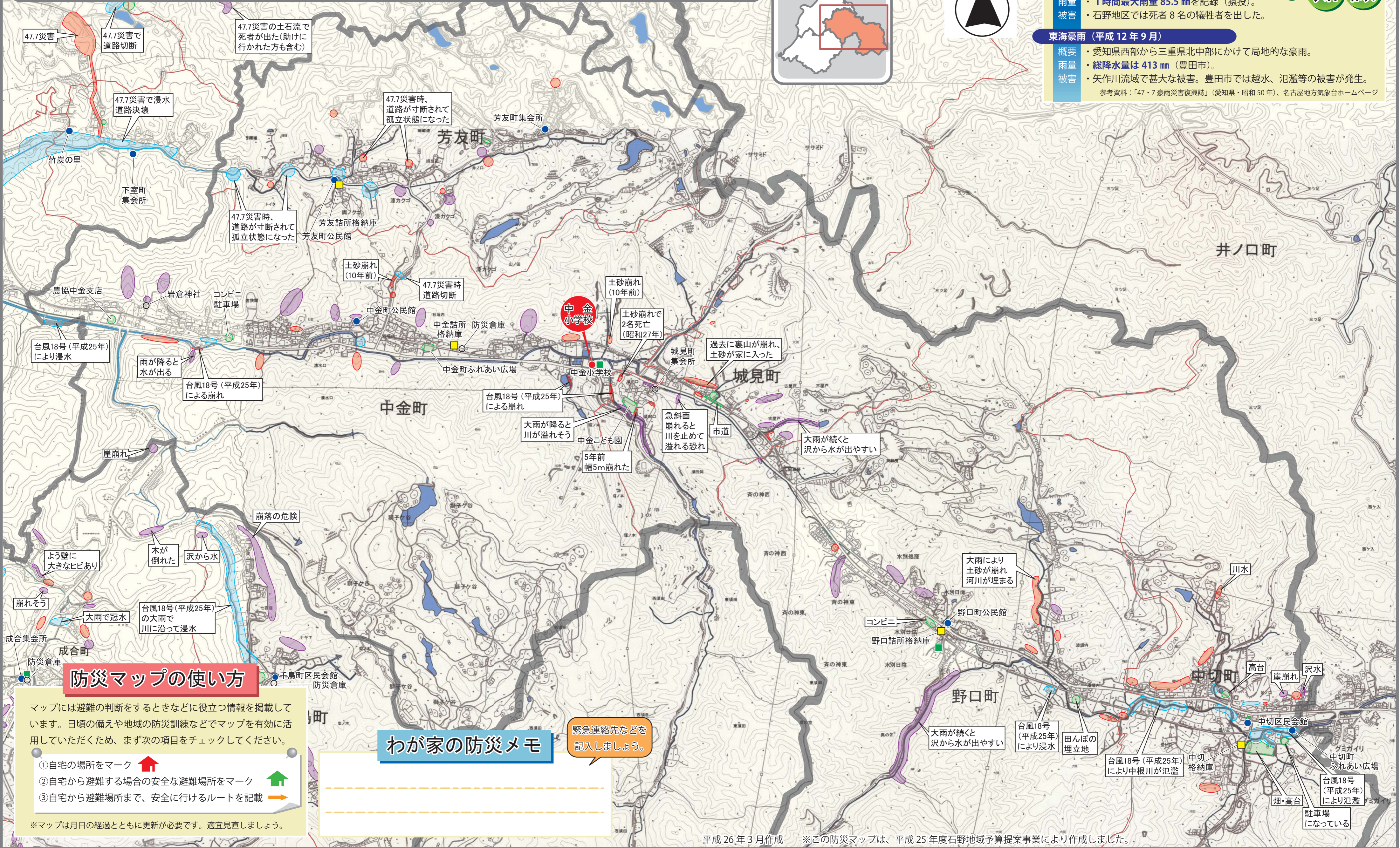
47.7 災害 (昭和 47 年 7 月)

- 概要: 西三河地方を中心に局地的な集中豪雨。
- 雨量: 1 時間最大雨量 85.5 mm を記録 (猿投)。
- 被害: 石野地区では死者 8 名の犠牲者を出した。

東海豪雨 (平成 12 年 9 月)

- 概要: 愛知県西部から三重県北中部にかけて局地的な豪雨。
- 雨量: 総降水量は 413 mm (豊田市)。
- 被害: 矢作川流域で甚大な被害。豊田市では越水、氾濫等の被害が発生。

参考資料: 「47・7 豪雨災害復興誌」(愛知県・昭和 50 年)、名古屋地方気象台ホームページ



防災マップの使い方

マップには避難の判断をするときなどに役立つ情報を掲載しています。日頃の備えや地域の防災訓練などでマップを有効に活用していただくため、まず次の項目をチェックしてください。

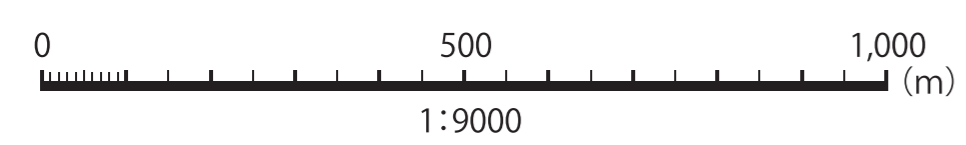
- ① 自宅の場所をマーク
- ② 自宅から避難する場合の安全な避難場所をマーク
- ③ 自宅から避難場所まで、安全に行けるルートに記載

※マップは月日の経過とともに更新が必要です。適宜見直しましょう。

わが家の防災メモ

緊急連絡先などを 記入しましょう。

平成 26 年 3 月作成 ※この防災マップは、平成 25 年度石野地域予算提案事業により作成しました。



凡例 (Legend)

- 過去に土砂災害がおきた場所 (Past landslide area)
- 過去に大雨で浸水した場所 (Past heavy rain flooding area)
- 危険な場所 (Dangerous area)
- 避難するときに安全な場所 (Safe area during evacuation)
- 指定避難場所 (Designated evacuation site)
- 一時避難場所 (Temporary evacuation site)
- 消防団詰所・格納庫 (Fire station/warehouse)
- 防災行政無線 (Disaster administrative radio)
- コメント (Comment)
- その他 (Others)