

B

人

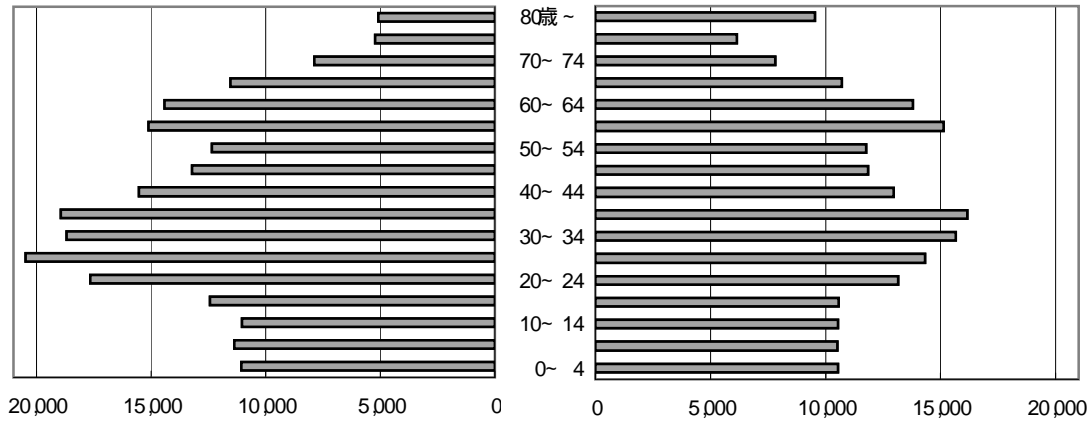
口

5歳階級人口ピラミッド

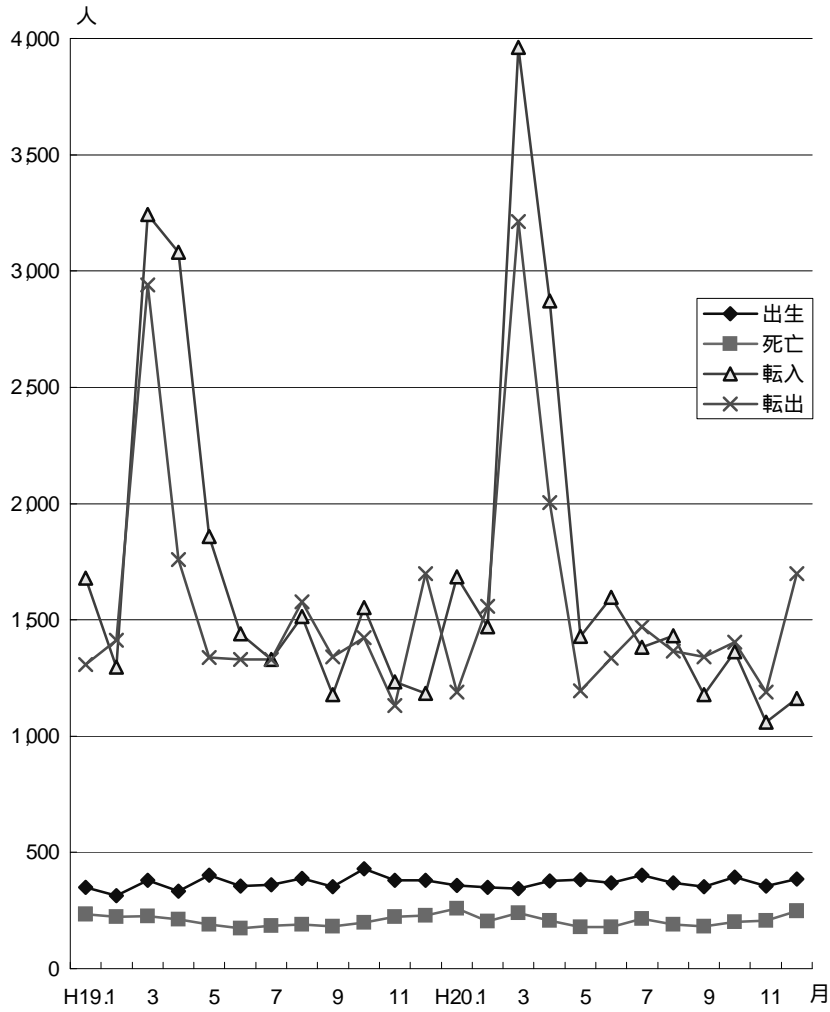
平成20年10月1日現在

男 221,944人

女 201,256人



月間住民異動の推移 (平成19年1月～20年12月)



B - 1 人口・世帯数の推移

(1) 現在市域

各年10月1日現在

		現 在 市 域						対前年人口 増加率 (%)
		面積 (h a)	人 口			世帯数	人口密度 (人/ k m ²)	
			総 数	男	女			
大正	14 年	91,764	98,732	49,716	49,016	20,425	108	...
昭和	5 年	"	101,223	50,782	50,441	20,453	110	...
	10	"	104,498	52,638	51,860	20,885	114	...
	15	"	111,572	56,453	55,119	21,779	122	...
	22	"	144,178	70,639	73,539	27,663	157	...
	25	"	149,477	73,996	75,481	27,908	163	...
	30	91,820	148,414	73,162	75,252	28,115	162	...
	31	"	149,207	73,579	75,628	28,640	162	...
	32	"	149,799	74,044	75,755	28,905	163	0.40
	33	"	149,936	73,985	75,951	29,048	163	0.09
	34	"	151,028	74,637	76,391	29,371	164	0.73
	35	"	151,632	76,121	75,511	30,626	165	...
	36	"	157,841	79,998	77,843	30,880	172	4.51
	37	"	160,717	82,163	78,554	31,986	175	1.82
	38	"	166,778	87,064	79,714	33,369	182	3.77
	39	"	172,554	91,798	80,756	35,008	188	3.46
	40	"	177,791	95,240	82,551	38,409	194	...
	41	"	188,023	102,040	85,983	40,361	205	8.96
	42	"	197,828	107,939	89,889	43,329	215	5.21
	43	"	208,819	115,172	93,647	68,524	227	5.56
	44	"	221,400	122,420	98,980	75,419	241	6.02
	45	"	233,350	128,701	104,649	80,057	254	5.40
			(234,078)	(129,412)	(104,666)	(55,691)	(255)	
	46	"	244,139	133,519	110,620	84,118	266	4.62
	47	"	252,984	137,267	115,717	85,315	276	3.62
	48	"	264,768	143,441	121,327	89,416	288	4.66
	49	"	275,612	148,525	127,087	91,619	300	4.10
	50	"	283,774	151,928	131,846	93,029	309	2.96
			(283,412)	(152,087)	(131,325)	(72,122)	(309)	
	51	"	290,673	154,697	135,976	93,732	317	2.43
	52	"	298,370	158,331	140,039	95,322	325	2.65
	53	"	305,318	161,588	143,730	96,948	333	2.33
	54	"	309,997	163,437	146,560	97,584	338	1.53
	55	"	315,544	166,052	149,492	98,932	344	1.79
			(315,871)	(166,790)	(149,081)	(99,883)	(344)	
	56	"	318,928	167,528	151,400	99,891	347	1.07
	57	"	325,085	171,063	154,022	102,547	354	1.93
	58	"	330,518	173,924	156,594	104,637	360	1.67
	59	"	336,653	177,090	159,563	106,773	367	1.86
	60	"	342,987	180,436	162,551	109,001	374	1.88
			(344,105)	(181,929)	(162,176)	(110,049)	(375)	
	61	"	349,531	184,324	165,207	111,910	381	1.91
	62	"	354,361	186,655	167,706	113,600	386	1.38
	63	"	358,254	188,295	169,959	114,644	390	1.10
平成	元年	91,879	362,487	190,225	172,262	116,424	395	1.18
	2	"	368,039	193,516	174,523	119,877	401	1.53
			(370,858)	(196,984)	(173,874)	(123,428)	(404)	
	3	"	373,722	196,949	176,773	123,450	407	1.54
	4	91,848	377,849	199,310	178,539	126,620	411	1.10
	5	91,847	379,978	199,978	180,000	127,694	414	0.56

各年10月1日現在

	現 在 市 域						
	面 積 (h a)	人 口			世帯数	人口密度 (人/k m ²)	対前年人口 増加率 (%)
		総 数	男	女			
6	91,847	382,454	200,578	181,876	128,343	416	0.65
7	"	384,717 (383,800)	201,369 (201,468)	183,348 (182,332)	129,546 (130,090)	419 (418)	0.59
8	"	387,092	202,138	184,954	130,590	421	0.62
9	"	390,654	203,742	186,912	132,627	425	0.92
10	"	393,206	205,284	187,922	134,791	428	0.65
11	"	394,529	205,747	188,782	136,326	430	0.34
12	"	395,946 (395,224)	206,034 (207,222)	189,912 (188,002)	137,653 (139,330)	431 (430)	0.36
13	"	399,025	207,759	191,266	140,279	434	0.78
14	"	401,265	208,826	192,439	142,649	437	0.56
15	"	403,405	209,892	193,513	144,940	439	0.53
16	"	406,307	211,630	194,677	147,715	442	0.72
17	"	411,137 (412,141)	214,482 (218,286)	196,655 (193,855)	152,042 (155,074)	448 (449)	1.19
18	"	414,839	216,909	197,930	155,883	452	0.90
19	"	419,055	219,451	199,604	159,920	456	1.02
20	"	423,200	221,944	201,256	164,140	461	0.99

注：1 昭和31～33年の世帯数は、昭和33～34年の世帯数の平均増加率による推計値である。

2 昭和40年以前で国勢調査の行われた年次については国勢調査人口であり、その他は登録人口である。

3 昭和40年以降の登録人口については、外国人登録を含む。

4 昭和43年以降の世帯数については、準世帯を含む。

5 ()内は国勢調査人口である。

6 平成4年の面積変更は、建設省国土地理院が平成4年10月1日に公表した全国都道府県市区町村別面積調に基づく修正である。

7 平成5年の面積変更は、建設省国土地理院が平成5年10月1日に公表した全国都道府県市区町村別面積調に基づく修正である。

8 藤岡町 昭和31年人口・世帯数、

小原村 昭和31年人口・世帯数、昭和32・33年世帯数、

下山村 昭和31年人口・世帯数、昭和32・33年世帯数、

稲武町 昭和31・32年人口・世帯数については、対前年増加率による推計値である。

(2) 当時区域

各年10月1日現在

	当 時 市 域					世帯数	人口密度 (人/ km ²)	備 考
	面 積 (h a)	人			口			
		総 数	男	女				
大正 元 年	3,865	10,502	5,246	5,256	2,073	272		
5	"	12,239	6,081	6,158	2,294	317		
9	"	11,924	5,993	5,931	2,572	309	第1回国勢調査	
14	"	12,689	6,312	6,377	2,685	328	第2回 "	
昭和 5 年	"	13,944	6,799	7,145	2,846	361	第3回 "	
10	"	14,256	6,940	7,316	2,945	369	第4回 "	
15	"	20,629	10,332	10,297	4,209	534	第5回 "	
20	"	28,853	13,727	15,126	5,915	747		
22	"	30,564	15,038	15,526	6,304	791	第6回 "	
25	"	31,996	15,878	16,118	6,473	828	第7回 "	
30	"	34,010	16,712	17,298	6,975	880	第8回 "	
31	6,764	41,939	20,685	21,254	8,278	620	高橋村を合併	
32	"	42,663	21,149	21,514	8,563	631		
33	"	43,226	21,341	21,885	8,605	639		
34	"	44,290	22,029	22,261	9,305	655	豊田市となる	
35	"	46,822	24,001	22,821	10,025	692	第9回国勢調査	
36	"	50,442	26,677	23,765	10,214	746		
37	"	52,418	27,809	24,609	11,112	775		
38	"	57,356	31,501	25,855	12,192	848		
39	8,929	75,326	41,943	33,383	15,946	844	上郷町を合併	
40	12,826	107,455	60,562	46,893	23,463	838	高岡町を合併 第10回国勢調査	
41	"	116,330	67,082	49,248	25,372	907		
42	24,585	149,747	84,608	65,139	33,021	609	猿投町を合併	
43	"	162,371	92,428	69,943	36,205	660		
44	"	175,842	100,110	75,732	40,489	715		
45	28,969	197,193	111,364	85,829	46,938	681	松平町を合併 第11回国勢調査	
46	"	206,615	115,164	91,451	75,281	713		
47	"	216,153	119,238	96,915	76,543	746		
48	"	228,385	125,617	102,768	80,660	788		
49	"	239,424	130,743	108,681	82,838	827		
50	"	248,774	135,167	113,607	63,561	859	第12回国勢調査	
51	"	254,561	136,910	117,651	84,949	879		
52	"	262,231	140,562	121,669	86,485	905		
53	"	269,293	143,880	125,413	88,104	930		
54	"	274,202	145,826	128,376	88,746	947		
55	"	281,608	150,018	131,590	91,231	972	第13回国勢調査	
56	"	283,425	150,029	133,396	91,099	978		
57	"	289,338	153,418	135,920	93,649	999		
58	"	294,478	156,110	138,368	95,629	1,017		
59	"	300,355	159,162	141,193	97,694	1,037		
60	"	308,111	164,226	143,885	100,863	1,064	第14回国勢調査	
61	"	312,135	165,813	146,322	102,524	1,078		
62	"	316,524	167,975	148,549	104,100	1,093		
63	"	320,025	169,417	150,608	105,030	1,105		

各年10月1日現在

	当 時 市 域						備 考
	面 積 (h a)	人 口			世帯数	人口密度 (人/k m ²)	
		総 数	男	女			
平成 元年	29,010	323,785	171,092	152,693	106,605	1,118	
2	"	332,336	177,926	154,410	113,327	1,146	第15回国勢調査
3	"	333,427	176,973	156,454	113,107	1,149	
4	29,012	336,928	179,001	157,927	115,973	1,161	
5	29,011	337,757	179,018	158,739	116,684	1,164	
6	"	339,272	179,106	160,166	116,965	1,169	
7	"	341,079	180,216	160,863	118,549	1,176	第16回国勢調査
8	"	342,623	180,008	162,615	118,642	1,181	
9	"	345,832	181,427	164,405	120,479	1,192	
10	"	348,132	182,807	165,325	122,473	1,200	
11	"	349,202	183,157	166,045	123,842	1,204	
12	"	351,101	185,197	165,904	126,815	1,210	第17回国勢調査
13	"	353,314	184,873	168,441	127,359	1,218	
14	"	355,711	186,000	169,711	129,622	1,226	
15	"	357,826	187,096	170,730	131,703	1,233	
16	"	360,698	188,756	171,942	134,321	1,243	
17	91,847	412,141	218,286	193,855	155,074	449	藤岡町始め6町村を合併 第18回国勢調査 (現在市域と同じ)

注：国勢調査の行われた年次については国勢調査人口で、他の年次は登録人口である。

：昭和40年以降の登録人口は外国人登録人口を含む。

B - 2 地区別人口・世帯数の推移

各年10月1日現在

年	地 区	人 口			世帯数	人口密度 (人/km ²)	人口増加率 (年平均%)
		総 数	男	女			
大 正 9 年	総 数	99,664	50,104	49,560	20,475	109	0.6
	拳母町	11,924	5,993	5,931	2,572	304	0.5
	高橋村	5,946	2,958	2,988	1,193	209	1.0
	上郷村	7,059	3,531	3,528	1,469	328	1.8
	高岡村	9,398	4,712	4,686	1,934	241	0.3
	猿投村	5,940	3,034	2,906	1,240	128	0.6
	保見村	3,617	1,847	1,770	770	104	0.1
	石野村	3,768	1,893	1,875	795	103	1.1
	松平村	6,336	3,129	3,207	1,320	145	0.4
	藤岡村	5,100	2,567	2,533	1,116	78	...
	小原村	7,354	3,744	3,610	1,486	99	...
	足助町	3,252	1,612	1,640	737	601	...
	阿摺村	3,558	1,781	1,777	732	79	...
	阿賀茂村	3,922	2,000	1,922	762	41	...
	盛岡村	3,590	1,834	1,756	754	80	...
	東加茂郡下山村	5,060	2,524	2,536	1,037	46	...
	額田郡下山村の一部	538	272	266	...	113	...
	旭村	6,356	3,219	3,137	1,225	77	...
	三濃村	2,037	1,018	1,019	403	165	...
稲橋村	2,341	1,195	1,146	453	39	...	
武節村	2,568	1,241	1,327	477	66	...	
昭 和 5 年	総 数	101,223	50,782	50,441	20,453	110	0.4
	拳母町	13,944	6,799	7,145	2,846	355	1.6
	高橋村	5,814	2,850	2,964	1,170	204	0.2
	上郷村	6,911	3,416	3,495	1,398	321	0.2
	高岡村	10,093	5,074	5,019	1,998	259	0.7
	猿投村	6,247	3,255	2,992	1,318	135	0.5
	保見村	3,633	1,867	1,766	724	105	0.0
	石野村	3,746	1,879	1,867	765	103	0.0
	松平村	5,851	2,939	2,912	1,226	133	0.8
	藤岡村	4,822	2,430	2,392	1,039	74	0.5
	小原村	6,903	3,525	3,378	1,443	93	0.6
	足助町	3,157	1,596	1,561	725	584	0.3
	阿摺村	3,651	1,835	1,816	718	81	0.3
	阿賀茂村	3,889	1,997	1,892	759	40	0.1
	盛岡村	3,430	1,750	1,680	710	77	0.4
	東加茂郡下山村	5,156	2,566	2,590	1,022	47	0.2
	額田郡下山村の一部	505	252	253	...	106	0.6
	旭村	6,290	3,176	3,114	1,214	77	0.1
	三濃村	2,031	1,008	1,023	397	164	0.0
稲橋村	2,410	1,209	1,201	462	40	0.3	
武節村	2,740	1,359	1,381	519	70	0.7	
昭 和 15 年	総 数	111,552	56,453	55,119	21,779	122	1.9
	拳母町	20,629	10,332	10,297	4,209	525	4.0
	高橋村	5,844	2,935	2,909	1,120	205	0.1
	上郷村	7,944	4,039	3,905	1,511	369	1.4
	高岡村	12,379	6,523	5,856	2,179	318	2.1
	猿投村	6,975	3,589	3,386	1,430	150	1.1
	保見村	3,910	2,053	1,857	768	112	0.7
	石野村	3,581	1,811	1,770	696	98	0.4
	松平村	6,436	3,078	3,358	1,201	147	1.0
	藤岡村	4,794	2,433	2,381	1,013	74	0.1
	小原村	6,249	3,148	3,101	1,309	84	0.9
	足助町	3,378	1,692	1,686	762	624	0.7
	阿摺村	3,573	1,786	1,787	688	79	0.2
	阿賀茂村	3,817	1,927	1,890	732	39	0.2
	盛岡村	3,266	1,651	1,615	651	73	0.5
	東加茂郡下山村	5,066	2,586	2,480	987	46	0.2
	額田郡下山村の一部	475	227	248	...	99	0.6
	旭村	5,971	2,954	3,017	1,139	73	0.5
	三濃村	1,917	946	971	378	155	0.6
稲武町	5,348	2,743	2,605	1,006	54	0.4	

B - 2 地区別人口・世帯数の推移

各年10月1日現在

年	地 区	人 口			世帯数	人口密度 (人/km ²)	人口増加率 (年平均%)
		総 数	男	女			
昭 和 25 年	総 数	149,477	73,996	75,481	27,908	163	3.6
	母 町	31,996	15,878	16,118	6,473	815	4.5
	高 村	7,648	3,771	3,877	1,368	270	2.8
	上 郷 村	10,950	5,345	5,605	2,019	508	3.3
	高 岡 村	16,555	8,202	8,353	3,092	425	2.9
	猿 投 村	10,784	5,333	5,451	2,041	233	4.5
	保 見 村	5,980	3,175	2,805	1,093	172	4.3
	石 野 村	4,585	2,297	2,288	810	126	2.5
	松 平 村	7,693	3,614	4,079	1,335	175	1.8
	藤 岡 村	6,218	3,073	3,145	1,200	95	3.0
	小 原 村	7,733	3,867	3,866	1,441	104	2.4
	足 助 町	4,435	2,191	2,244	945	820	3.1
	阿 摺 村	4,247	2,074	2,173	750	94	1.9
	賀 茂 村	4,634	2,317	2,317	798	48	2.1
	盛 岡 村	4,026	1,975	2,051	700	90	2.3
東加茂郡下山村	5,730	2,857	2,873	1,027	52	1.3	
額田郡下山村の一部	745	366	379	...	156	5.7	
旭 村	7,167	3,495	3,672	1,276	87	2.0	
三 濃 村	2,267	1,108	1,159	410	183	1.8	
稻 武 町	6,084	3,058	3,026	1,130	62	1.4	
昭 和 35 年	総 数	151,632	76,121	75,511	30,626	165	0.1
	豊 田 市	46,822	24,001	22,821	10,025	691	1.7
	上 郷 村	11,254	5,660	5,594	2,237	523	0.3
	高 岡 町	17,338	8,795	8,543	3,348	445	0.5
	猿 投 町	21,610	10,885	10,725	4,265	183	0.1
	松 平 村	7,505	3,576	3,929	1,359	171	0.2
	藤 岡 村	5,467	2,719	2,748	1,159	83	1.2
	小 原 村	6,507	3,208	3,299	1,355	87	1.6
	足 助 町	15,704	7,632	8,072	3,044	81	0.9
下 山 村	6,402	3,275	3,127	1,247	56	0.1	
旭 村	7,452	3,611	3,841	1,499	91	2.1	
稻 武 町	5,571	2,759	2,812	1,088	56	0.8	
昭 和 40 年	総 数	177,791	95,240	82,551	38,409	194	3.5
	豊 田 市	57,879	32,836	25,043	13,318	1,474	7.7
	高 橋 郷	10,009	4,993	5,016	2,292	352	...
	上 高 岡 村	12,907	6,655	6,252	2,873	599	2.8
	猿 投 町	26,660	16,078	10,582	4,980	684	9.0
	松 平 町	22,561	11,251	11,310	4,726	192	0.9
	藤 岡 村	6,712	3,278	3,434	1,379	153	2.2
	小 原 村	5,214	2,597	2,617	1,139	79	0.9
	足 助 町	5,511	2,646	2,865	1,274	74	3.1
	下 山 村	13,621	6,574	7,047	2,875	71	2.7
旭 山 村	5,317	2,836	2,481	1,059	46	3.4	
旭 町	6,482	3,140	3,342	1,440	79	2.6	
稻 武 町	4,918	2,356	2,562	1,054	50	2.3	
昭 和 45 年	総 数	234,078	129,412	104,666	55,691	255	6.3
	豊 田 市	78,782	45,105	33,677	20,272	2,006	7.2
	高 橋 郷	18,422	9,361	9,061	4,580	647	16.8
	上 高 岡 村	21,038	10,673	10,365	5,626	977	12.6
	猿 投 町	45,919	29,314	16,605	8,996	1,178	14.4
	松 平 村	26,514	13,673	12,841	6,042	225	3.5
	藤 岡 村	6,518	3,238	3,280	1,422	149	0.6
	小 原 村	5,460	2,770	2,690	1,239	83	0.9
	足 助 町	4,974	2,360	2,614	1,261	67	1.9
	下 山 村	12,171	5,900	6,271	2,812	63	2.1
旭 山 村	4,264	2,081	2,183	1,006	37	4.0	
旭 町	5,753	2,884	2,869	1,400	70	2.2	
稻 武 町	4,263	2,053	2,210	1,035	43	2.7	

B - 2 地区別人口・世帯数の推移

各年10月1日現在

年	地 区	人 口			世帯数	人口密度 (人/km ²)	人口増加率 (年平均%)
		総 数	男	女			
昭 和 50 年	総 数	283,412	152,087	131,325	72,122	309	4.2
	豊 田 市						
	拳 母	92,101	50,751	41,350	25,041	2,531	3.4
	高 橋	29,413	14,895	14,518	7,762	1,335	11.9
	上 郷	25,783	13,112	12,671	6,839	1,413	4.5
	高 岡	52,945	30,997	21,948	12,111	1,500	3.1
	高 岡	41,996	22,181	19,815	10,366	413	11.7
	松 平	6,536	3,231	3,305	1,442	152	0.1
	藤 岡	5,907	2,936	2,971	1,362	90	1.6
	小 原	4,537	2,200	2,337	1,177	61	1.8
昭 和 55 年	総 数	315,871	166,790	149,081	99,883	344	2.3
	豊 田 市						
	拳 母	99,394	53,859	45,535	36,349	2,531	1.6
	高 橋	38,002	19,156	18,846	10,034	1,335	5.8
	上 郷	30,437	15,390	15,047	8,556	1,413	3.6
	高 岡	58,479	33,007	25,472	20,723	1,500	2.1
	高 岡	48,613	25,308	23,305	13,972	413	3.2
	松 平	6,683	3,298	3,385	1,516	152	0.4
	藤 岡	6,575	3,272	3,303	1,556	100	2.3
	小 原	4,436	2,166	2,270	1,168	60	0.4
昭 和 60 年	総 数	344,105	181,929	162,176	110,049	375	1.8
	豊 田 市						
	拳 母	105,413	57,013	48,400	38,936	2,684	1.2
	高 橋	41,198	20,740	20,458	11,072	1,447	1.7
	上 郷	32,147	16,239	15,908	9,058	1,493	1.1
	高 岡	66,355	37,695	28,660	24,054	1,702	2.7
	高 岡	56,221	29,188	27,033	16,188	478	3.1
	松 平	6,777	3,351	3,426	1,555	155	0.3
	藤 岡	8,566	4,331	4,235	2,099	130	6.1
	小 原	4,567	2,237	2,330	1,197	61	0.6
平 成 2 年	総 数	370,858	196,984	173,874	123,428	404	1.6
	豊 田 市						
	拳 母	110,526	60,301	50,225	42,671	2,815	1.0
	高 橋	49,649	24,982	24,667	14,081	1,700	4.1
	上 郷	31,265	15,905	15,360	8,963	1,430	0.5
	高 岡	72,333	41,204	31,129	27,196	1,849	1.8
	高 岡	60,166	31,351	28,815	18,376	514	1.4
	松 平	8,397	4,183	4,214	2,040	193	4.8
	藤 岡	11,266	5,795	5,471	2,924	171	6.3
	小 原	4,484	2,182	2,302	1,206	60	0.4
平 成 7 年	総 数	383,800	201,468	182,332	130,090	418	0.7
	豊 田 市						
	拳 母	115,739	62,160	53,579	45,438	2,948	0.9
	高 橋	51,246	25,651	25,595	15,231	1,754	0.6
	上 郷	30,370	15,582	14,788	9,270	1,390	0.6
	高 岡	73,338	40,459	32,879	26,768	1,874	0.3
	高 岡	61,110	31,700	29,410	19,256	522	0.3
	松 平	9,276	4,664	4,612	2,334	213	2.1
	藤 岡	15,369	7,916	7,453	4,092	234	7.3
	小 原	4,544	2,208	2,336	1,235	61	0.3
平 成 7 年	総 数	383,800	201,468	182,332	130,090	418	0.7
	豊 田 市						
	拳 母	115,739	62,160	53,579	45,438	2,948	0.9
	高 橋	51,246	25,651	25,595	15,231	1,754	0.6
	上 郷	30,370	15,582	14,788	9,270	1,390	0.6
	高 岡	73,338	40,459	32,879	26,768	1,874	0.3
	高 岡	61,110	31,700	29,410	19,256	522	0.3
	松 平	9,276	4,664	4,612	2,334	213	2.1
	藤 岡	15,369	7,916	7,453	4,092	234	7.3
	小 原	4,544	2,208	2,336	1,235	61	0.3
平 成 7 年	総 数	383,800	201,468	182,332	130,090	418	0.7
	豊 田 市						
	拳 母	115,739	62,160	53,579	45,438	2,948	0.9
	高 橋	51,246	25,651	25,595	15,231	1,754	0.6
	上 郷	30,370	15,582	14,788	9,270	1,390	0.6
	高 岡	73,338	40,459	32,879	26,768	1,874	0.3
	高 岡	61,110	31,700	29,410	19,256	522	0.3
	松 平	9,276	4,664	4,612	2,334	213	2.1
	藤 岡	15,369	7,916	7,453	4,092	234	7.3
	小 原	4,544	2,208	2,336	1,235	61	0.3
平 成 7 年	総 数	383,800	201,468	182,332	130,090	418	0.7
	豊 田 市						
	拳 母	115,739	62,160	53,579	45,438	2,948	0.9
	高 橋	51,246	25,651	25,595	15,231	1,754	0.6
	上 郷	30,370	15,582	14,788	9,270	1,390	0.6
	高 岡	73,338	40,459	32,879	26,768	1,874	0.3
	高 岡	61,110	31,700	29,410	19,256	522	0.3
	松 平	9,276	4,664	4,612	2,334	213	2.1
	藤 岡	15,369	7,916	7,453	4,092	234	7.3
	小 原	4,544	2,208	2,336	1,235	61	0.3
平 成 7 年	総 数	383,800	201,468	182,332	130,090	418	0.7
	豊 田 市						
	拳 母	115,739	62,160	53,579	45,438	2,948	0.9
	高 橋	51,246	25,651	25,595	15,231	1,754	0.6
	上 郷	30,370	15,582	14,788	9,270	1,390	0.6
	高 岡	73,338	40,459	32,879	26,768	1,874	0.3
	高 岡	61,110	31,700	29,410	19,256	522	0.3
	松 平	9,276	4,664	4,612	2,334	213	2.1
	藤 岡	15,369	7,916	7,453	4,092	234	7.3
	小 原	4,544	2,208	2,336	1,235	61	0.3
平 成 7 年	総 数	383,800	201,468	182,332	130,090	418	0.7
	豊 田 市						
	拳 母	115,739	62,160	53,579	45,438	2,948	0.9
	高 橋	51,246	25,651	25,595	15,231	1,754	0.6
	上 郷	30,370	15,582	14,788	9,270	1,390	0.6
	高 岡	73,338	40,459	32,879	26,768	1,874	0.3
	高 岡	61,110	31,700	29,410	19,256	522	0.3
	松 平	9,276	4,664	4,612	2,334	213	2.1
	藤 岡	15,369	7,916	7,453	4,092	234	7.3
	小 原	4,544	2,208	2,336	1,235	61	0.3
平 成 7 年	総 数	383,800	201,468	182,332	130,090	418	0.7
	豊 田 市						
	拳 母	115,739	62,160	53,579	45,438	2,948	0.9
	高 橋	51,246	25,651	25,595	15,231	1,754	0.6
	上 郷	30,370	15,582	14,788	9,270	1,390	0.6
	高 岡	73,338	40,459	32,879	26,768	1,874	0.3
	高 岡	61,110	31,700	29,410	19,256	522	0.3
	松 平	9,276	4,664	4,612	2,334	213	2.1
	藤 岡	15,369	7,916	7,453	4,092	234	7.3
	小 原	4,544	2,208	2,336	1,235	61	0.3
平 成 7 年	総 数	383,800	201,468	182,332	130,090	418	0.7
	豊 田 市						
	拳 母	115,739	62,160	53,579	45,438	2,948	0.9
	高 橋	51,246	25,651	25,595	15,231	1,754	0.6
	上 郷	30,370	15,582	14,788	9,270	1,390	0.6
	高 岡	73,338	40,459	32,879	26,768	1,874	0.3
	高 岡	61,110	31,700	29,410	19,256	522	0.3
	松 平	9,276	4,664	4,612	2,334	213	2.1
	藤 岡	15,369	7,916	7,453	4,092	234	7.3
	小 原	4,544	2,208	2,336	1,235	61	0.3
平 成 7 年	総 数	383,800	201,468	182,332	130,090	418	0.7
	豊 田 市						
	拳 母	115,739	62,160	53,579	45,438	2,948	0.9
	高 橋	51,246	25,651	25,595	15,231	1,754	0.6
	上 郷	30,370	15,582	14,788	9,270	1,390	0.6
	高 岡	73,338	40,459	32,879	26,768	1,874	0.3
	高 岡	61,110	31,700	29,410	19,256	522	0.3
	松 平	9,276	4,664	4,612	2,334	213	2.1
	藤 岡	15,369	7,916	7,453	4,092	234	7.3
	小 原	4,544	2,208	2,336	1,235	61	0.3
平 成 7 年	総 数	383,800	201,468	182,332	130,090	418	0.7
	豊 田 市						
	拳 母	115,739	62,160	53,579	45,438	2,948	0.9
	高 橋	51,246	25,651	25,595	15,231	1,754	0.6
	上 郷	30,370	15,582	14,788	9,270	1,390	0.6
	高 岡	73,338	40,459	32,879	26,768	1,874	0.3
	高 岡	61,110	31,700	29,410	19,256	522	0.3
	松 平	9,276	4,664	4,612	2,334	213	2.1
	藤 岡	15,369	7,916	7,453	4,092	234	7.3
	小 原	4,544	2,208	2,336	1,235	61	0.3
平 成 7 年	総 数	383,800	201,468	182,332	130,090	418	0.7
	豊 田 市						
	拳 母	115,739	62,160	53,579	45,438	2,948	0.9
	高 橋	51,246	25,651	25,595	15,231	1,754	0.6
	上 郷	30,370	15,582	14,788	9,270	1,390	0.6
	高 岡	73,338	40,459	32,879	26,768	1,874	0.3
	高 岡	61,110	31,700	29,410	19,256	522	0.3
	松 平	9,276	4,664				

B - 2 地区別人口・世帯数の推移

各年10月1日現在

年	地 区	人 口			世帯数	人口密度 (人/km ²)	人口増加率 (年平均%)
		総 数	男	女			
平成12年	総 数	395,224	207,222	188,002	139,330	430	0.6
	豊 田 市						
	拳 母	121,682	65,161	56,521	48,377	3,099	1.0
	高 橋	52,927	26,482	26,445	16,732	1,812	0.7
	上 郷	31,522	16,177	15,345	10,086	1,443	0.8
	高 岡	74,803	41,229	33,574	28,280	1,911	0.4
	猿 投	60,147	31,095	29,052	20,440	514	0.3
	松 平	10,020	5,053	4,967	2,646	230	1.6
	藤 岡	18,005	9,228	8,777	4,927	275	3.4
	小 原	4,302	2,100	2,202	1,230	58	1.1
	足 助	9,852	4,817	5,035	2,709	51	0.9
	下 山	5,349	2,678	2,671	1,506	47	0.0
旭	3,504	1,699	1,805	1,118	43	1.8	
稲 武	3,111	1,503	1,608	1,025	32	1.2	
平成17年	総 数	412,141	218,286	193,855	155,074	449	0.9
	豊 田 市						
	拳 母	129,797	70,511	59,286	55,341	3,306	1.3
	高 橋	54,245	27,092	27,153	18,200	1,857	0.5
	上 郷	32,702	16,899	15,803	11,209	1,497	0.7
	高 岡	78,279	43,909	34,370	31,776	2,000	0.9
	猿 投	62,738	32,729	30,009	22,639	536	0.9
	松 平	10,264	5,193	5,071	2,843	235	0.5
	藤 岡	19,101	9,737	9,364	5,464	291	1.2
	小 原	4,303	2,108	2,195	1,248	58	0.0
	足 助	9,263	4,499	4,764	2,690	48	1.2
	下 山	5,237	2,613	2,624	1,535	46	0.4
旭	3,284	1,589	1,695	1,081	40	1.3	
稲 武	2,928	1,407	1,521	1,048	30	1.2	

注：国勢調査人口である。

三濃村には、S30.4.1に岐阜県恵那郡明智町と合併した横通村が含まれている。

平成7年と12年の世帯の内訳は一般世帯数であり、総数（施設等の世帯及び不詳を含む）とは一致しない。

人口増加率は表中の前段の年からの増加率を年平均したものである。

ただし、大正9年については、大正4年の現在人口との比較である。

B - 3 外国人国籍別人口・世帯数

年	人				
	総数	ブラジル	韓国・朝鮮	中国	フィリピン
平成 11 年	8,561	4,613	1,847	611	455
12	9,190	5,074	1,786	695	502
13	10,581	5,883	1,794	875	597
14	11,162	6,065	1,790	974	659
15	11,789	6,270	1,735	1,118	797
16	12,717	6,497	1,663	1,410	963
17	14,458	7,006	1,675	1,741	1,161
18	14,989	7,343	1,611	2,061	1,022
19	16,005	7,753	1,609	2,595	1,071
20	16,800	7,917	1,567	3,092	1,158

注：平成 16年までは旧豊田市域の数値である。

B - 4 合併当初の人口・世帯数

合併年月日		総人口			
		総数	男	女	世帯数
昭和 31年9月30日	拳母市	35,059	17,363	17,696	...
	高橋村	7,371	3,595	3,776	...
	計	42,430	20,958	21,472	8,397
昭和 39年3月1日	豊田市	60,181	33,306	26,875	112,914
	上郷町	12,123	6,140	5,983	2,447
	計	72,304	39,446	32,858	15,361
昭和 40年9月1日	豊田市	79,821	44,358	35,463	17,556
	高岡町	27,587	17,142	10,445	4,626
	計	107,408	61,500	45,908	22,182
昭和 42年4月1日	豊田市	120,324	69,128	51,196	25,903
	猿投町	23,162	11,461	11,701	4,877
	計	143,486	80,589	62,897	30,780
昭和 45年4月1日	豊田市	180,335	102,032	78,303	66,128
	松平町	6,635	3,311	3,324	1,397
	計	186,970	105,343	81,627	67,525
平成 17年4月1日	豊田市	362,157	189,562	172,595	135,768
	岡町	19,277	9,884	9,393	5,533
	藤原村	4,345	2,131	2,214	1,360
	小足町	9,661	4,752	4,909	2,834
	下山村	5,557	2,788	2,769	1,633
	旭町	3,531	1,710	1,821	1,083
	稲武町	3,154	1,536	1,618	1,075
	計	407,682	212,363	195,319	149,286

各年9月30日現在

□							世帯数
ペルー	インドネシア	ネパール	タイ	米国	その他		
418	116	95	78	39	289	4,167	
476	145	95	93	41	283	4,513	
543	271	117	111	39	351	5,310	
613	290	142	150	39	440	5,656	
652	230	180	120	51	636	6,157	
647	300	233	186	55	763	6,878	
740	392	268	242	54	1,179	7,984	
752	388	271	223	67	1,251	8,221	
770	340	243	262	53	1,309	8,838	
797	341	208	302	55	1,363	9,269	

住民登録人口				外国人登録人口			
総数	男	女	世帯数	総数	男	女	世帯数
34,572	17,092	17,480	...	487	271	216	118
7,367	3,593	3,774	...	4	2	2	1
41,939	20,683	21,254	8,278	491	273	218	119
59,454	32,923	26,531	12,747	727	383	344	167
12,014	6,075	5,939	2,422	109	65	44	25
71,468	38,998	32,470	15,169	836	448	388	192
78,936	43,890	35,046	17,344	885	468	417	212
27,543	17,117	10,426	4,616	44	25	19	10
106,479	61,007	45,472	21,960	929	493	436	222
119,314	68,580	50,734	25,659	1,010	548	462	244
22,776	11,258	11,518	4,788	386	203	183	89
142,090	79,838	62,252	30,447	1,396	751	645	333
178,641	101,142	77,499	65,707	1,694	890	804	421
6,626	3,307	3,319	1,395	9	4	5	2
185,267	104,449	80,818	67,102	1,703	894	809	423
349,115	182,740	166,375	128,698	13,042	6,822	6,220	7,070
19,143	9,826	9,317	5,480	134	58	76	53
4,328	2,124	2,204	1,353	17	7	10	7
9,621	4,739	4,882	2,823	40	13	27	11
5,512	2,768	2,744	1,609	45	20	25	24
3,523	1,709	1,814	1,080	8	1	7	3
3,085	1,515	1,570	1,024	69	21	48	51
394,327	205,421	188,906	142,067	13,355	6,942	6,413	7,219

B - 5 世帯類型別人口・世帯数

年	総 計				住 人
	人 口			世帯数	総 数
	総 数	男	女		
平成 1 1 年	349,202	183,157	166,045	123,842	340,641
1 2	350,282	183,214	167,068	124,912	341,092
1 3	353,314	184,873	168,441	127,359	342,733
1 4	355,711	186,000	169,711	129,622	344,549
1 5	357,826	187,096	170,730	131,703	346,037
1 6	360,698	188,756	171,942	134,321	347,981
1 7	411,137	214,482	196,655	152,042	396,679
1 8	414,839	216,909	197,930	155,883	399,850
1 9	419,055	219,451	199,604	159,920	403,050
2 0	423,200	221,944	201,256	164,140	406,400

注：平成16年までは旧豊田市域の数値である。

各年10月1日現在

民 基 本 台 帳			外 国 人 登 録			
□		世帯数	人 □			世帯数
男	女		総 数	男	女	
178,568	162,073	119,675	8,561	4,589	3,972	4,167
178,309	162,783	120,399	9,190	4,905	4,285	4,513
179,222	163,511	122,049	10,581	5,651	4,930	5,310
180,112	164,437	123,966	11,162	5,888	5,274	5,656
180,947	165,090	125,546	11,789	6,149	5,640	6,157
182,088	165,893	127,443	12,717	6,668	6,049	6,878
206,993	189,686	144,058	14,458	7,489	6,969	7,984
208,993	190,857	147,662	14,989	7,916	7,073	8,221
211,013	192,037	151,082	16,005	8,438	7,567	8,838
213,237	193,163	154,871	16,800	8,707	8,093	9,269

資料:市民課

B - 6 人口動態

年	出生児数			死亡者					
	総数	男	女	総数			(内)乳児死亡		
				計	男	女	計	男	女
昭和39年	2,469	1,309	1,160	748	400	348	57	32	25
40	2,791	1,428	1,363	824	453	371	45	26	19
41	2,361	1,259	1,102	748	416	332	48	27	21
42	3,897	1,992	1,905	766	431	335	59	38	21
43	4,261	2,243	2,018	859	475	384	66	39	27
44	4,640	2,396	2,244	900	527	373	53	34	19
45	5,487	2,841	2,646	934	517	417	74	46	28
46	6,095	3,137	2,958	872	467	405	62	34	28
47	6,326	3,325	3,001	916	518	398	68	40	28
48	6,671	3,448	3,223	965	525	440	83	56	27
49	6,639	3,461	3,178	986	533	453	73	38	35
50	6,228	3,209	3,019	1,003	556	447	60	30	30
51	6,211	3,243	2,968	959	505	454	64	29	35
52	5,863	3,023	2,840	957	538	419	42	25	17
53	5,723	2,919	2,804	947	492	455	58	28	30
54	5,392	2,779	2,613	996	541	455	33	19	14
55	5,368	2,699	2,669	1,030	578	452	31	21	10
56	4,940	2,551	2,389	932	502	430	27	13	14
57	4,759	2,454	2,305	1,048	587	461	30	14	16
58	4,814	2,472	2,342	1,050	596	454	21	10	11
59	5,031	2,639	2,392	1,074	577	497	30	15	15
60	4,669	2,349	2,320	983	553	430	26	16	10
61	4,634	2,409	2,225	1,117	621	496	29	20	9
62	4,508	2,320	2,188	1,145	645	500	23	12	11
63	4,536	2,307	2,229	1,231	697	534	22	15	7
平成元年	4,314	2,188	2,126	1,220	644	576	17	9	8
2	4,158	2,141	2,017	1,171	645	526	11	5	6
3	4,145	2,155	1,990	1,301	753	548	20	14	6
4	4,068	2,096	1,972	1,351	751	600	19	10	9
5	4,097	2,083	2,014	1,393	799	594	9	4	5
6	4,307	2,196	2,111	1,418	792	626	14	11	3
7	4,065	2,063	2,002	1,540	840	700	11	3	8
8	4,217	2,128	2,089	1,454	802	652	15	7	8
9	4,107	2,103	2,004	1,524	879	645	14	7	7
10	4,352	2,263	2,089	1,590	881	709	8	6	2
11	4,241	2,186	2,055	1,703	953	750	13	7	6
12	4,259	2,182	2,077	1,660	939	721	17	11	6
13	4,093	2,167	1,926	1,681	918	763	16	9	7
14	4,004	2,043	1,961	1,746	982	764	15	7	8
15	4,002	2,033	1,969	1,807	998	809	6	4	2
16	3,967	2,051	1,916	1,826	1,031	795	15	4	11
17	4,069	2,066	2,003	2,189	1,199	990	12	6	6
18	4,081	2,103	1,978	2,251	1,250	1,001	12	9	3
19	4,233	2,171	2,062	2,452	1,395	1,057	13	8	5
20	4,346	2,260	2,086	2,496	1,405	1,091	8	1	7

注: この表は人口動態調査によるもので、本市(市民課)発表の数値と異なる。

(1)乳児死亡のうち生後4週未満の死亡で、乳児死亡の再掲である。

(2)妊娠満12週以後の死産である。

:平成16年までは旧豊田市域の数値である。

:平成19年までは確定値であり、平成20年は死亡者数及び自然増減の男女数は速報値である。

数			死産胎数 (2)	婚姻件数	離婚件数	自然増減		
(1) 新生児						総数	男	女
計	男	女						
...	208	1,320	65	1,721	909	812
26	15	11	195	1,534	65	1,967	975	992
37	20	17	164	1,813	90	1,613	843	770
47	31	16	206	1,970	87	3,131	1,561	1,570
43	22	21	270	2,170	82	3,402	1,768	1,634
28	20	8	259	2,441	106	3,740	1,869	1,871
55	35	20	270	2,823	140	4,553	2,324	2,229
32	18	14	287	3,453	165	5,223	2,670	2,553
40	25	15	271	3,476	179	5,410	2,807	2,603
55	39	16	270	3,274	161	5,706	2,923	2,783
44	28	16	252	3,133	173	5,653	2,928	2,725
40	21	19	244	2,903	208	5,225	2,653	2,572
41	19	22	269	2,679	249	5,252	2,738	2,514
24	15	9	245	2,591	246	4,906	2,485	2,421
34	17	17	231	2,508	240	4,776	2,427	2,349
21	11	10	199	2,470	277	4,396	2,238	2,158
24	18	6	189	2,410	249	4,338	2,121	2,217
17	11	6	161	2,346	296	4,008	2,049	1,959
16	9	7	187	2,343	380	3,711	1,867	1,844
11	6	5	180	2,364	323	3,764	1,876	1,888
26	13	13	193	2,332	336	3,975	2,062	1,913
16	10	6	154	2,374	306	3,686	1,796	1,890
18	14	4	183	2,261	340	3,517	1,788	1,729
11	6	5	164	2,249	347	3,363	1,675	1,688
15	9	6	160	2,198	336	3,305	1,610	1,695
9	4	5	163	2,367	346	3,094	1,544	1,550
5	2	3	128	2,306	390	2,987	1,496	1,491
6	5	1	142	2,536	400	2,844	1,402	1,442
8	1	7	129	2,628	441	2,717	1,345	1,372
5	2	3	123	2,855	479	2,704	1,284	1,420
5	5	-	108	2,610	512	2,889	1,404	1,485
7	3	4	109	2,718	476	2,525	1,223	1,302
8	3	5	109	2,728	528	2,763	1,326	1,437
6	5	1	121	2,763	572	2,583	1,224	1,359
5	3	2	107	2,777	667	2,762	1,382	1,380
7	3	4	113	2,668	627	2,538	1,233	1,305
11	7	4	120	2,650	629	2,599	1,243	1,356
10	6	4	104	2,623	708	2,412	1,249	1,163
7	3	4	124	2,637	684	2,258	1,061	1,197
4	3	1	113	2,481	667	2,195	1,035	1,160
5	1	4	87	2,521	658	2,141	1,020	1,121
5	3	2	106	2,653	682	1,879	867	1,012
4	4	-	108	2,797	696	1,830	853	977
8	4	4	91	2,999	688	1,781	776	1,005
5	1	4	89	3,005	699	1,850	855	995

資料：愛知県豊田保健所、豊田市保健所

B - 7 登録人口異動

年・月	自然動 態						社 会			
	出 生			死 亡			転 入			
	計	男	女	計	男	女	計	男	女	
昭和	44年	4,649	2,398	2,251	897	532	365	22,543	15,422	7,121
	45	5,476	2,883	2,593	931	509	422	22,193	14,353	7,840
	46	6,102	3,117	2,985	873	463	410	21,160	12,875	8,285
	47	6,375	3,350	3,025	909	516	393	17,307	10,210	7,097
	48	6,713	3,486	3,227	957	518	439	18,631	11,407	7,224
	49	6,675	3,463	3,212	998	533	465	18,366	11,043	7,323
	50	6,316	3,258	3,058	998	548	450	14,622	8,399	6,223
	51	6,287	3,263	3,024	986	518	468	13,368	7,398	5,970
	52	5,932	3,078	2,854	957	537	420	13,755	7,965	5,790
	53	5,735	2,934	2,801	946	498	448	12,968	7,328	5,640
	54	5,419	2,790	2,629	999	536	463	11,926	6,736	5,190
	55	5,369	2,702	2,667	1,028	578	450	13,704	8,169	5,535
	56	4,952	2,555	2,397	924	497	427	12,843	7,812	5,031
	57	4,785	2,459	2,326	1,051	592	459	13,183	8,255	4,928
	58	4,828	2,506	2,322	1,039	593	446	12,688	7,654	5,034
	59	5,045	2,626	2,419	1,077	590	487	12,643	7,673	4,970
	60	4,710	2,371	2,339	991	559	432	13,271	8,260	5,011
	61	4,628	2,392	2,236	1,118	618	500	13,842	8,924	4,918
	62	4,531	2,323	2,208	1,148	648	500	12,490	7,736	4,754
63	4,572	2,335	2,237	1,230	694	536	12,351	7,591	4,760	
平成	元年	4,300	2,172	2,128	1,224	646	578	13,360	8,325	5,035
	2	4,208	2,169	2,039	1,187	650	537	16,814	11,152	5,662
	3	4,168	2,166	2,002	1,313	762	551	18,681	12,664	6,017
	4	4,117	2,121	1,996	1,356	751	605	18,837	12,687	6,150
	5	4,160	2,109	2,051	1,404	801	603	15,738	9,962	5,776
	6	4,348	2,219	2,129	1,434	800	634	14,060	8,375	5,685
	7	4,152	2,116	2,036	1,547	844	703	13,588	7,933	5,655
	8	4,300	2,153	2,147	1,470	806	664	13,966	8,296	5,670
	9	4,284	2,192	2,092	1,536	883	653	15,220	9,047	6,173
	10	4,476	2,331	2,145	1,603	888	715	14,488	8,931	5,557
	11	4,391	2,279	2,112	1,705	947	758	13,647	7,998	5,649
	12	4,390	2,233	2,157	1,672	948	724	13,803	7,864	5,939
	13	4,223	2,243	1,980	1,705	931	774	15,348	8,963	6,385
	14	4,137	2,113	2,024	1,758	993	765	15,036	8,856	6,180
	15	4,125	2,104	2,021	1,818	1,001	817	16,119	9,417	6,702
	16	4,118	2,123	1,995	1,866	1,061	805	17,377	10,470	6,907
	17	4,152	2,102	2,050	2,083	1,145	938	19,485	11,874	7,611
	18	4,254	2,193	2,061	2,272	1,262	1,010	20,632	12,907	7,725
	19	4,424	2,262	2,162	2,473	1,408	1,065	20,586	12,890	7,696
平成	20年	4,497	2,347	2,150	2,501	1,403	1,098	20,689	12,764	7,925
	1月	359	197	162	258	142	116	1,685	1,003	682
	2月	350	185	165	205	111	94	1,469	852	617
	3月	345	174	171	239	141	98	3,962	2,657	1,305
	4月	376	186	190	206	112	94	2,870	1,930	940
	5月	382	209	173	179	86	93	1,429	901	528
	6月	369	199	170	178	96	82	1,598	960	638
	7月	403	207	196	215	125	90	1,383	816	567
	8月	368	181	187	191	108	83	1,432	828	604
	9月	410	207	203	174	105	69	1,275	770	505
	10月	395	218	177	200	118	82	1,364	808	556
	11月	354	180	174	207	112	95	1,061	579	482
	12月	386	204	182	249	147	102	1,161	660	501

注：その他の増減は職権によるもの。
：平成17年3月までは旧豊田市域の数値である。

会 動 態						年 間 ・ 月 間 増 減		
転 出			そ の 他 の 増 減					
計	男	女	計	男	女	計	男	女
12,982	9,727	3,255	136	156	20	13,177	7,405	5,772
14,036	10,233	3,803	255	216	39	12,447	6,278	6,169
14,406	10,103	4,303	775	638	137	11,208	4,788	6,420
12,836	8,477	4,359	40	47	7	9,897	4,520	5,377
11,410	7,563	3,847	82	62	20	12,895	6,750	6,145
13,681	9,267	4,414	6	4	2	10,368	4,710	5,658
12,350	7,855	4,495	246	206	40	7,344	3,048	4,296
11,390	7,111	4,279	197	184	13	7,082	2,848	4,234
10,486	6,428	4,058	295	238	57	7,949	3,840	4,109
10,893	6,556	4,337	198	155	43	6,666	3,053	3,613
11,750	7,130	4,620	235	217	18	4,361	1,643	2,718
12,225	7,520	4,705	212	185	27	5,608	2,588	3,020
12,874	7,887	4,987	198	175	23	3,799	1,808	1,991
11,077	6,760	4,317	144	121	23	5,696	3,241	2,455
10,836	6,590	4,246	140	158	18	5,501	2,819	2,682
10,851	6,634	4,217	53	79	26	5,707	2,996	2,711
11,074	6,819	4,255	63	79	16	5,853	3,174	2,679
11,303	7,050	4,253	59	84	25	5,990	3,564	2,426
11,681	7,343	4,338	32	7	25	4,224	2,075	2,149
11,866	7,470	4,396	12	34	22	3,815	1,728	2,087
13,009	8,331	4,678	57	15	42	3,484	1,535	1,949
15,029	9,780	5,249	0	34	34	4,806	2,857	1,949
16,882	11,134	5,748	79	22	57	4,733	2,956	1,777
19,046	12,629	6,417	107	49	58	2,659	1,477	1,182
17,559	11,327	6,232	63	32	31	998	25	1,023
15,365	9,578	5,787	130	71	59	1,739	287	1,452
14,771	8,846	5,925	54	26	28	1,476	385	1,091
14,429	8,707	5,722	11	3	14	2,378	933	1,445
14,954	9,031	5,923	92	53	39	3,106	1,378	1,728
15,397	9,159	6,238	88	39	49	2,052	1,254	798
15,399	9,105	6,294	124	120	4	810	105	705
14,939	8,667	6,272	89	97	8	1,493	385	1,108
14,761	8,553	6,208	75	92	17	3,030	1,630	1,400
15,145	8,847	6,298	3	22	19	2,267	1,107	1,160
16,597	9,517	7,080	111	110	1	1,718	893	825
15,887	9,353	6,534	161	155	6	3,581	2,024	1,557
17,072	10,029	7,043	16	27	11	4,466	2,775	1,691
18,590	11,226	7,364	66	32	34	4,090	2,644	1,446
18,591	11,477	7,114	10	30	20	3,936	2,237	1,699
19,053	11,594	7,459	69	40	29	3,701	2,154	1,547
1,190	770	420	8	5	3	604	293	311
1,558	973	585	7	5	2	63	42	105
3,213	1,896	1,317	12	7	5	867	801	66
2,005	1,205	800	13	11	2	1,048	810	238
1,194	721	473	4	3	1	442	306	136
1,335	801	534	4	1	3	458	263	195
1,469	854	615	2	0	2	104	44	60
1,365	791	574	6	4	2	250	114	136
1,431	890	541	2	0	2	82	18	100
1,405	858	547	4	3	1	158	53	105
1,189	719	470	2	1	1	21	71	92
1,699	1,116	583	5	0	5	396	399	3

資料:市民課

B - 8 県内市町村別人口移動数

市区町村名	平成19年			平成20年		
	転入	転出	差引増減	転入	転出	差引増減
愛知県総数	7,795	9,539	1,744	8,051	9,521	1,470
名古屋市計	1,404	1,714	310	1,633	1,853	220
千種区	76	142	66	116	121	5
東区	39	50	11	44	62	18
北区	79	61	18	79	67	12
西区	66	66	-	68	64	4
中村区	67	71	4	98	94	4
中区	66	89	23	85	127	42
昭和区	92	109	17	65	89	24
瑞穂区	60	63	3	55	86	31
熱田区	49	44	5	48	49	1
中川区	102	89	13	84	94	10
港区	101	70	31	88	86	2
南区	73	89	16	176	81	95
守山区	98	81	17	89	110	21
緑区	164	248	84	179	306	127
名東区	111	173	62	138	194	56
天白区	161	269	108	221	223	2
豊橋市	251	208	43	254	217	37
岡崎市	1,239	1,571	332	1,285	1,571	286
一宮市	136	78	58	137	102	35
瀬戸市	217	322	105	183	311	128
半田市	76	61	15	76	83	7
春日井市	172	178	6	158	177	19
豊川市	111	96	15	127	92	35
津島市	22	25	3	35	17	18
碧南市	67	88	21	55	102	47
刈谷市	502	455	47	460	491	31
安城市	562	622	60	499	540	41
西尾市	117	147	30	153	101	52
蒲郡市	44	46	2	65	73	8
犬山市	29	26	3	38	17	21
常滑市	22	13	9	23	34	11
江南市	33	36	3	37	24	13
小牧市	77	97	20	74	93	19
稲沢市	55	52	3	47	41	6
新城市	45	21	24	38	28	10
東海市	79	54	25	63	69	6
大府市	91	86	5	90	96	6
知多市	51	30	21	36	52	16
立市	442	478	36	469	517	48
尾張旭市	46	56	10	64	66	2
高浜市	74	80	6	76	75	1
岩倉市	30	24	6	24	25	1
豊明市	123	147	24	119	185	66
日進市	211	350	139	174	430	256
田原市	46	84	38	49	86	37
愛西市	25	14	11	11	20	9
清須市	32	29	3	20	24	4
北名古屋市	28	35	7	32	34	2
弥富市	23	21	2	14	23	9

市区町村名	平成19年			平成20年		
	転入	転出	差引増減	転入	転出	差引増減
東郷町	190	308	118	192	315	123
長久手町	79	235	156	98	191	93
豊山町	15	6	9	4	7	3
春日町	7	8	1	6	3	3
大扶口町	9	8	1	5	12	7
扶桑町	18	18	-	11	16	5
七宝町	14	8	6	6	15	9
美和町	10	6	4	7	7	-
甚目寺町	17	16	1	26	16	10
大治町	10	21	11	16	19	3
蟹江町	15	13	2	12	18	6
飛鳥村	1	2	1	-	-	-
阿久比町	13	18	5	14	9	5
東南浦町	42	44	2	44	50	6
南知多町	10	8	2	10	3	7
美浜町	6	12	6	8	14	6
武豊町	20	15	5	19	17	2
一色町	8	7	1	11	4	7
吉良町	13	15	2	10	30	20
幡豆町	8	9	1	3	5	2
幸田町	51	39	12	42	31	11
三好町	715	1,336	621	852	1,027	175
設楽町	10	13	3	14	20	6
東栄町	5	1	4	6	3	3
豊根村	1	2	1	1	1	-
音羽町	9	8	1	1	-	1
小坂井町	14	11	3	15	19	4
御津町	3	8	5	*	*	*

注：電算集計によるため数値は他の表と異なる場合がある。

：平成20年1月15日 豊川市に音羽町、御津町が合併

B - 9 都道府県別人口移動数

都道府県	平成16年			平成17年			平
	転入	転出	差引増減	転入	転出	差引増減	転入
総数	17,377	15,887	1,490	19,485	17,072	2,413	20,632
北海道	338	169	169	413	202	211	478
青森県	50	17	33	78	21	57	100
岩手県	51	19	32	56	45	11	73
宮城県	120	59	61	123	50	73	136
秋田県	31	23	8	63	19	44	69
山形県	29	12	17	22	14	8	26
福島県	66	27	39	76	36	40	46
茨城県	96	51	45	109	56	53	116
栃木県	54	54	-	75	56	19	76
群馬県	70	54	16	91	57	34	189
埼玉県	247	162	85	229	192	37	275
千葉県	205	115	90	258	145	113	251
東京都	559	463	96	581	537	44	645
神奈川県	489	427	62	640	381	259	573
新潟県	47	28	19	81	33	48	73
富山県	78	52	26	85	70	15	106
石川県	83	49	34	108	51	57	80
福井県	76	56	20	68	37	31	81
山梨県	57	24	33	50	33	17	53
長野県	213	148	65	188	145	43	227
岐阜県	651	400	251	686	438	248	757
静岡県	709	678	31	769	722	47	819
愛知県	6,535	8,419	1,884	6,940	8,505	1,565	7,923
三重県	394	328	66	472	348	124	473
滋賀県	136	101	35	152	105	47	155
京都府	184	116	68	213	98	115	209
大阪府	456	238	218	527	324	203	551
兵庫県	344	209	135	344	239	105	356
奈良県	81	29	52	76	44	32	93
和歌山県	55	20	35	56	34	22	47
鳥取県	31	13	18	32	21	11	34
島根県	45	15	30	35	21	14	34
岡山県	77	59	18	75	59	16	87
広島県	156	102	54	130	89	41	133
山口県	84	44	40	99	36	63	67
徳島県	33	16	17	48	20	28	45
香川県	45	17	28	36	39	3	59
愛媛県	66	34	32	65	43	22	93
高知県	38	24	14	58	14	44	65
福岡県	404	240	164	453	276	177	479
佐賀県	96	35	61	112	36	76	129
長崎県	145	60	85	167	85	82	198
熊本県	165	79	86	198	95	103	226
大分県	62	45	17	105	32	73	66
宮崎県	106	68	38	159	61	98	201
鹿児島県	162	93	69	222	113	109	235
沖縄県	96	68	28	116	69	47	155
国外	2,992	2,328	664	3,667	2,926	741	3,212
従前の住所なし	70	*	70	79	*	79	58

注：電算集計によるため数値は他の表と異なる場合がある。

成 18 年		平 成 19 年			平 成 20 年		
転 出	差引増減	転 入	転 出	差引増減	転 入	転 出	差引増減
18,590	2,042	20,586	18,591	1,995	20,689	19,053	1,636
169	309	493	219	274	527	232	295
45	55	106	47	59	106	39	67
38	35	53	30	23	78	37	41
58	78	148	61	87	146	55	91
26	43	81	36	45	66	27	39
18	8	50	14	36	33	18	15
30	16	66	35	31	57	47	10
42	74	99	71	28	99	85	14
74	2	76	78	2	79	90	11
64	125	117	73	44	138	98	40
186	89	275	195	80	223	211	12
142	109	233	172	61	208	185	23
591	54	600	635	35	567	591	24
362	211	529	404	125	550	397	153
40	33	63	44	19	74	39	35
64	42	77	49	28	68	53	15
78	2	84	55	29	105	79	26
36	45	58	43	15	65	40	25
25	28	63	35	28	32	29	3
119	108	197	153	44	228	138	90
538	219	831	544	287	718	574	144
675	144	851	731	120	717	732	15
9,462	1,539	7,795	9,539	1,744	8,051	9,521	1,470
334	139	538	329	209	478	375	103
131	24	156	109	47	136	119	17
115	94	145	144	1	167	128	39
324	227	530	295	235	494	319	175
213	143	332	185	147	290	210	80
34	59	104	53	51	88	38	50
33	14	62	23	39	54	25	29
21	13	39	14	25	32	15	17
15	19	47	30	17	56	21	35
50	37	108	62	46	87	45	42
105	28	150	81	69	118	92	26
34	33	85	70	15	73	40	33
28	17	51	13	38	49	12	37
34	25	50	29	21	41	18	23
50	43	98	29	69	95	51	44
18	47	63	35	28	78	23	55
291	188	554	249	305	654	272	382
50	79	130	49	81	135	52	83
90	108	256	68	188	214	90	124
97	129	245	78	167	239	108	131
51	15	88	46	42	91	55	36
69	132	162	92	70	178	102	76
116	119	215	114	101	239	125	114
83	72	164	99	65	190	144	46
3,322	110	3,194	3,032	162	3,377	3,257	120
*	58	75	*	75	101	*	101

B - 10 町別面積・人口・世帯数(続き)

平成20年10月1日現在

町 コード	町 名	面積 (ha)	人 口			世帯数	年齢階級別人口						性比	平均 世帯員	人口密度 (人/km ²)
			計	男	女		0～14歳	割合	15～64歳	割合	65歳以上	割合			
	全 市	91,847.2	423,200	221,944	201,256	164,140	62,920	15%	293,493	69%	66,787	16%	110	2.58	461
	豊田地区	29,011.0	378,142	199,489	178,653	149,835	56,881	15%	264,984	70%	56,277	15%	112	2.52	1,303
	拳母地区	3,926.1	130,245	69,673	60,572	56,110	19,504	15%	92,533	71%	18,208	14%	115	2.32	3,317
	高橋地区	2,921.3	56,227	28,116	28,111	20,124	8,493	15%	38,789	69%	8,945	16%	100	2.79	1,925
	上郷地区	2,185.2	34,192	17,753	16,439	12,626	5,372	16%	23,468	69%	5,352	16%	108	2.71	1,565
	高岡地区	3,914.2	79,866	43,948	35,918	32,435	11,913	15%	56,865	71%	11,088	14%	122	2.46	2,040
	猿投地区	11,704.8	67,095	34,670	32,425	25,415	9,885	15%	46,338	69%	10,872	16%	107	2.64	573
	松平地区	4,359.4	10,517	5,329	5,188	3,125	1,714	16%	6,991	66%	1,812	17%	103	3.37	241
	藤岡地区	6,558.2	19,854	10,121	9,733	6,063	3,518	18%	13,937	70%	2,399	12%	104	3.27	303
	小原地区	7,454.0	4,335	2,120	2,215	1,545	419	10%	2,500	58%	1,416	33%	96	2.81	58
	足助地区	19,327.0	9,190	4,525	4,665	2,834	915	10%	5,296	58%	2,979	32%	97	3.24	48
	下山地区	11,418.0	5,415	2,682	2,733	1,696	672	12%	3,426	63%	1,317	24%	98	3.19	47
	旭地区	8,216.0	3,359	1,615	1,744	1,107	278	8%	1,768	53%	1,313	39%	93	3.03	41
	稲武地区	9,863.0	2,905	1,392	1,513	1,060	237	8%	1,582	54%	1,086	37%	92	2.74	29
	拳母地区	3,926.1	130,245	69,673	60,572	56,110	19,504	15%	92,533	71%	18,208	14%	115	2.32	3,317
001	逢妻町	31.8	746	363	383	274	153	21%	447	60%	146	20%	95	2.72	2,346
002	秋葉町	86.9	2,068	1,060	1,008	724	297	14%	1,418	69%	353	17%	105	2.86	2,380
003	曙町	22.6	1,134	641	493	538	149	13%	840	74%	145	13%	130	2.11	5,018
004	朝日ヶ丘	39.7	2,613	1,374	1,239	956	489	19%	1,735	66%	389	15%	111	2.73	6,582
005	朝日町	50.2	3,752	1,896	1,856	1,461	551	15%	2,455	65%	746	20%	102	2.57	7,474
009	今町	55.2	2,380	1,269	1,111	996	333	14%	1,660	70%	387	16%	114	2.39	4,312
012	梅坪町	49.6	3,292	1,768	1,524	1,432	619	19%	2,403	73%	270	8%	116	2.30	6,637
013	上拳母	16.0	762	405	357	308	107	14%	495	65%	160	21%	113	2.47	4,763
014	栄生町	35.5	593	305	288	193	121	20%	403	68%	69	12%	106	3.07	1,670
015	小川町	46.5	2,743	1,620	1,123	1,334	417	15%	1,994	73%	332	12%	144	2.06	5,899

注：「年齢計算」は平成21年4月1日現在

町 コード	町 名	面積 (ha)	人 口			世帯数	年齢階級別人口						性比	平均 世帯員	人口密度 (人/k㎡)
			計	男	女		0～14歳	割合	15～64歳	割合	65歳以上	割合			
016	大池町	64.8	84	49	35	24	18	21%	55	65%	11	13%	140	3.50	130
018	落合町	9.8	10	6	4	6	-	-	5	50%	5	50%	150	1.67	102
019	柿本町	58.0	3,308	1,808	1,500	1,364	522	16%	2,461	74%	325	10%	121	2.43	5,703
020	金谷町	34.5	2,007	1,098	909	904	305	15%	1,402	70%	300	15%	121	2.22	5,817
022	河合町	49.8	1,671	851	820	604	336	20%	1,119	67%	216	13%	104	2.77	3,355
024	川端町	8.3	-	-	-	-	-	-	-	-	-	-	-	-	-
025	神田町	11.0	519	294	225	281	78	15%	395	76%	46	9%	131	1.85	4,718
026	喜多町	13.0	1,008	518	490	465	113	11%	720	71%	175	17%	106	2.17	7,754
027	京町	48.1	3,419	1,775	1,644	1,306	701	21%	2,404	70%	314	9%	108	2.62	7,108
029	久保町	9.7	825	433	392	407	116	14%	589	71%	120	15%	110	2.03	8,505
030	鴻ノ巣町	39.5	35	15	20	29	2	6%	30	86%	3	9%	75	1.21	89
031	小坂町	88.1	4,002	2,072	1,930	1,573	587	15%	2,740	68%	675	17%	107	2.54	4,543
032	小坂本町	51.2	2,427	1,319	1,108	1,184	347	14%	1,811	75%	269	11%	119	2.05	4,740
035	寿町	51.8	3,119	1,669	1,450	1,279	495	16%	2,247	72%	377	12%	115	2.44	6,021
036	拳母町	14.0	505	247	258	220	40	8%	345	68%	120	24%	96	2.30	3,607
037	衣ヶ原町	48.2	51	34	17	34	2	4%	40	78%	9	18%	200	1.50	106
038	栄町	32.1	2,152	1,126	1,026	954	301	14%	1,460	68%	391	18%	110	2.26	6,704
039	桜町	4.3	386	207	179	138	40	10%	237	61%	109	28%	116	2.80	8,977
040	三軒町	45.2	2,383	1,253	1,130	918	417	17%	1,704	72%	262	11%	111	2.60	5,272
041	汐見町	37.1	645	328	317	222	117	18%	441	68%	87	13%	103	2.91	1,739
044	清水町	48.4	1,215	640	575	463	176	14%	821	68%	218	18%	111	2.62	2,510
045	下市場町	41.8	1,866	1,031	835	796	254	14%	1,393	75%	219	12%	123	2.34	4,464
046	下林町	34.5	1,525	810	715	614	208	14%	1,095	72%	222	15%	113	2.48	4,420
047	樹木町	14.3	516	240	276	183	59	11%	321	62%	136	26%	87	2.82	3,608
048	昭和町	8.6	789	384	405	369	93	12%	539	68%	157	20%	95	2.14	9,174
049	白浜町	18.2	-	-	-	-	-	-	-	-	-	-	-	-	-

町 コード	町 名	面積 (ha)	人 口			世帯数	年齢階級別人口						性比	平均 世帯員	人口密度 (人/km ²)
			計	男	女		0～14歳	割合	15～64歳	割合	65歳以上	割合			
050	新 生 町	44.6	770	428	342	321	146	19%	511	66%	113	15%	125	2.40	1,726
051	陣 中 町	27.3	1,589	934	655	839	181	11%	1,154	73%	254	16%	143	1.89	5,821
052	新 神 町	20.5	1,404	712	692	518	246	18%	968	69%	190	14%	103	2.71	6,849
053	新 明 町	4.2	604	305	299	272	89	15%	428	71%	87	14%	102	2.22	14,381
054	水 源 町	58.4	3,132	1,567	1,565	1,156	483	15%	1,978	63%	671	21%	100	2.71	5,363
055	砂 町	11.2	-	-	-	-	-	-	-	-	-	-	-	-	-
056	聖 心 町	44.9	2,825	1,982	843	1,687	289	10%	2,411	85%	125	4%	235	1.67	6,292
058	千 足 町	98.7	1,550	783	767	563	165	11%	1,025	66%	360	23%	102	2.75	1,570
059	太 平 町	44.1	88	37	51	47	5	6%	72	82%	11	13%	73	1.87	200
060	高 崎 町	53.8	494	253	241	176	98	20%	302	61%	94	19%	105	2.81	918
062	高 原 町	45.9	811	402	409	265	151	19%	595	73%	65	8%	98	3.06	1,767
063	竹 生 町	6.2	547	294	253	246	60	11%	350	64%	137	25%	116	2.22	8,823
064	田 代 町	49.4	239	139	100	101	36	15%	171	72%	32	13%	139	2.37	484
065	田 中 町	54.0	4,698	2,909	1,789	2,377	748	16%	3,652	78%	298	6%	163	1.98	8,700
066	田 町	21.3	-	-	-	-	-	-	-	-	-	-	-	-	-
067	長 興 寺 町	53.5	901	460	441	294	113	13%	530	59%	258	29%	104	3.06	1,684
068	司 町	23.7	961	533	428	400	175	18%	697	73%	89	9%	125	2.40	4,055
069	月 見 町	14.1	1,033	548	485	480	112	11%	744	72%	177	17%	113	2.15	7,326
070	土 橋 町	59.4	2,057	1,141	916	909	271	13%	1,512	74%	274	13%	125	2.26	3,463
071	貞 宝 町	96.3	18	10	8	6	-	-	10	56%	8	44%	125	3.00	19
073	天 王 町	31.2	423	210	213	149	48	11%	264	62%	111	26%	99	2.84	1,356
075	東 新 町	35.3	2,058	1,096	962	848	264	13%	1,513	74%	281	14%	114	2.43	5,830
077	常 盤 町	10.5	605	286	319	209	67	11%	407	67%	131	22%	90	2.89	5,762
078	十 塚 町	12.9	642	343	299	326	97	15%	495	77%	50	8%	115	1.97	4,977
079	トヨ夕町	174.4	729	581	148	728	-	-	728	100%	1	-	393	1.00	418
080	中 島 町	12.7	-	-	-	-	-	-	-	-	-	-	-	-	-

町 コード	町名	面積 (ha)	人 口			世帯数	年齢階級別人口						性比	平均 世帯員	人口密度 (人/km ²)
			計	男	女		0～14歳	割合	15～64歳	割合	65歳以上	割合			
081	錦町	8.8	241	150	91	129	41	17%	187	78%	13	5%	165	1.87	2,739
082	西新町	63.9	8	4	4	2	-	-	6	75%	2	25%	100	4.00	13
083	西町	15.2	718	344	374	361	73	10%	490	68%	155	22%	92	1.99	4,724
084	西山町	48.8	835	417	418	297	154	18%	592	71%	89	11%	100	2.81	1,711
085	日南町	25.7	1,629	811	818	667	290	18%	1,182	73%	157	10%	99	2.44	6,339
088	白山町	53.5	648	333	315	251	73	11%	456	70%	119	18%	106	2.58	1,211
089	八幡町	8.1	54	29	25	24	5	9%	45	83%	4	7%	116	2.25	667
090	花丘町	40.6	55	25	30	17	9	16%	39	71%	7	13%	83	3.24	135
091	東梅坪町	48.2	2,500	1,290	1,210	1,107	443	18%	1,778	71%	279	11%	107	2.26	5,187
093	久岡町	45.5	616	333	283	236	104	17%	430	70%	82	13%	118	2.61	1,354
094	日之出町	17.4	1,494	879	615	761	211	14%	1,099	74%	184	12%	143	1.96	8,586
096	平芝町	44.7	2,747	1,432	1,315	1,128	442	16%	1,967	72%	338	12%	109	2.44	6,145
097	平山町	31.0	1,729	1,033	696	869	164	9%	1,234	71%	331	19%	148	1.99	5,577
099	広久手町	33.2	2,005	1,073	932	888	336	17%	1,467	73%	202	10%	115	2.26	6,039
100	広路町	7.7	75	39	36	33	15	20%	56	75%	4	5%	108	2.27	974
101	深田町	34.9	1,712	944	768	769	253	15%	1,216	71%	243	14%	123	2.23	4,905
103	平和町	49.1	1,965	924	1,041	842	361	18%	1,389	71%	215	11%	89	2.33	4,002
105	細谷町	45.4	292	162	130	137	23	8%	235	80%	34	12%	125	2.13	643
106	本新町	58.3	1,079	569	510	472	139	13%	684	63%	256	24%	112	2.29	1,851
107	本地町	70.3	1,582	829	753	538	265	17%	1,116	71%	201	13%	110	2.94	2,250
108	前田町	37.6	127	81	46	58	17	13%	97	76%	13	10%	176	2.19	338
109	前山町	32.7	2,469	1,281	1,188	1,009	489	20%	1,697	69%	283	11%	108	2.45	7,550
110	松ヶ枝町	8.1	126	64	62	59	12	10%	102	81%	12	10%	103	2.14	1,556
111	丸根町	41.1	297	159	138	96	54	18%	204	69%	39	13%	115	3.09	723
112	丸山町	57.3	2,667	1,104	1,563	1,470	335	13%	2,023	76%	309	12%	71	1.81	4,654
113	瑞穂町	11.2	492	262	230	222	76	15%	388	79%	28	6%	114	2.22	4,393

町 コード	町名	面積 (ha)	人 口			世帯数	年齢階級別人口						性比	平均 世帯員	人口密度 (人/k㎡)
			計	男	女		0～14歳	割合	15～64歳	割合	65歳以上	割合			
116	緑ヶ丘	47.8	1,674	979	695	893	187	11%	1,247	74%	240	14%	141	1.87	3,502
117	宮上町	55.3	3,420	1,749	1,671	1,328	538	16%	2,366	69%	516	15%	105	2.58	6,184
118	宮口町	42.3	802	422	380	288	108	13%	506	63%	188	23%	111	2.78	1,896
119	美山町	43.5	1,639	871	768	768	226	14%	1,239	76%	174	11%	113	2.13	3,768
120	宮町	36.3	1,151	590	561	427	183	16%	753	65%	215	19%	105	2.70	3,171
122	御幸町	35.4	93	50	43	27	18	19%	72	77%	3	3%	116	3.44	263
124	明和町	46.5	3,726	1,943	1,783	1,456	534	14%	2,575	69%	617	17%	109	2.56	8,013
125	元城町	13.0	528	295	233	282	44	8%	382	72%	102	19%	127	1.87	4,062
126	元町	59.3	4	4	-	4	-	-	4	100%	-	-	400	1.00	7
127	元宮町	27.7	192	105	87	90	23	12%	144	75%	25	13%	121	2.13	693
131	山之手	61.4	4,371	2,294	2,077	1,874	620	14%	3,095	71%	656	15%	110	2.33	7,119
132	横山町	26.9	641	345	296	241	75	12%	487	76%	79	12%	117	2.66	2,383
133	竜宮町	13.5	-	-	-	-	-	-	-	-	-	-	-	-	-
134	若草町	35.6	401	211	190	159	84	21%	234	58%	83	21%	111	2.52	1,126
135	若宮町	16.5	713	383	330	361	73	10%	509	71%	131	18%	116	1.98	4,321
	高橋地区	2,921.3	56,227	28,116	28,111	20,124	8,493	15%	38,789	69%	8,945	16%	100	2.79	1,925
006	池田町	126.8	172	86	86	47	29	17%	94	55%	49	28%	100	3.66	136
007	市木町	216.4	5,230	2,682	2,548	1,752	935	18%	3,791	72%	504	10%	105	2.99	2,417
008	泉町	39.7	1,761	892	869	617	201	11%	1,307	74%	253	14%	103	2.85	4,436
010	岩滝町	157.5	763	385	378	253	102	13%	484	63%	177	23%	102	3.02	484
011	上野町	44.0	1,691	864	827	664	305	18%	1,217	72%	169	10%	104	2.55	3,843
017	大見町	109.0	233	109	124	66	20	9%	160	69%	53	23%	88	3.53	214
021	大神池町	34.8	2,028	1,016	1,012	757	335	17%	1,283	63%	410	20%	100	2.68	5,828
023	川田町	46.6	10	5	5	5	1	10%	9	90%	-	-	100	2.00	21
028	京ヶ峰	83.6	2,874	1,409	1,465	1,169	465	16%	1,910	66%	499	17%	96	2.46	3,438

B - 10 町別面積・人口・世帯数(続き)

平成20年10月1日現在

町 コード	町 名	面積 (ha)	人 口			世帯数	年齢階級別人口						性比	平均 世帯員	人口密度 (人/km ²)
			計	男	女		0～14歳	割合	15～64歳	割合	65歳以上	割合			
033	古瀬間町	263.2	1,665	861	804	549	158	9%	1,297	78%	210	13%	107	3.03	633
034	琴平町	96.0	33	18	15	11	5	15%	25	76%	3	9%	120	3.00	34
042	志賀町	121.6	3,445	1,721	1,724	1,225	500	15%	2,328	68%	617	18%	100	2.81	2,833
043	渋谷町	22.2	1,327	662	665	550	243	18%	904	68%	180	14%	100	2.41	5,977
057	千石町	41.4	51	24	27	19	12	24%	36	71%	3	6%	89	2.68	123
061	高橋町	21.1	659	324	335	236	71	11%	411	62%	177	27%	97	2.79	3,123
072	寺部町	42.7	1,201	594	607	409	187	16%	784	65%	230	19%	98	2.94	2,813
074	渡合町	44.7	202	106	96	69	19	9%	135	67%	48	24%	110	2.93	452
076	百々町	65.1	1,259	619	640	362	372	30%	739	59%	148	12%	97	3.48	1,934
086	野見町	70.2	848	401	447	302	122	14%	553	65%	173	20%	90	2.81	1,208
087	野見山町	64.4	2,513	1,225	1,288	1,031	323	13%	1,552	62%	638	25%	95	2.44	3,902
092	東山町	96.4	3,733	1,752	1,981	1,349	816	22%	2,238	60%	679	18%	88	2.77	3,872
095	平井町	53.6	476	245	231	145	65	14%	299	63%	112	24%	106	3.28	888
098	広川町	60.1	970	499	471	370	180	19%	703	72%	87	9%	106	2.62	1,614
102	扶桑町	73.7	635	336	299	196	119	19%	376	59%	140	22%	112	3.24	862
104	宝来町	17.3	1,084	549	535	375	121	11%	625	58%	338	31%	103	2.89	6,266
114	水間町	44.6	24	12	12	8	2	8%	14	58%	8	33%	100	3.00	54
115	御立町	60.0	595	294	301	183	73	12%	377	63%	145	24%	98	3.25	992
121	宮前町	45.8	18	6	12	6	2	11%	7	39%	9	50%	50	3.00	39
123	室町	54.3	443	232	211	170	50	11%	320	72%	73	16%	110	2.61	816
128	森町	40.9	257	124	133	82	43	17%	170	66%	44	17%	93	3.13	628
129	社町	1.0	-	-	-	-	-	-	-	-	-	-	-	-	-
130	矢並町	405.8	639	329	310	210	78	12%	409	64%	152	24%	106	3.04	157
136	高上町	24.2	1,891	991	900	743	305	16%	1,288	68%	298	16%	110	2.55	7,814
137	美里町	78.7	7,643	3,889	3,754	2,940	1,134	15%	5,485	72%	1,024	13%	104	2.60	9,712
138	双美町	9.0	758	382	376	270	107	14%	340	45%	311	41%	102	2.81	8,422

注：「年齢計算」は平成21年4月1日現在

町 コード	町 名	面積 (ha)	人 口			世帯数	年齢階級別人口						性比	平均 世帯員	人口密度 (人/km ²)
			計	男	女		0～14歳	割合	15～64歳	割合	65歳以上	割合			
139	美和町	15.9	1,891	885	1,006	787	413	22%	1,064	56%	414	22%	88	2.40	11,893
140	五ヶ丘	129.0	7,205	3,588	3,617	2,197	580	8%	6,055	84%	570	8%	99	3.28	5,585
	上郷地区	2,185.2	34,192	17,753	16,439	12,626	5,372	16%	23,468	69%	5,352	16%	108	2.71	1,565
200	畝部西町	93.0	1,767	859	908	598	337	19%	1,113	63%	317	18%	95	2.95	1,900
201	畝部東町	235.9	2,385	1,203	1,182	711	358	15%	1,473	62%	554	23%	102	3.35	1,011
202	永覚町	113.5	1,379	743	636	486	239	17%	942	68%	198	14%	117	2.84	1,215
203	永覚新町	63.4	4,464	2,441	2,023	1,982	812	18%	3,233	72%	419	9%	121	2.25	7,041
204	鴛鴨町	265.3	4,216	2,206	2,010	1,469	614	15%	2,917	69%	685	16%	110	2.87	1,589
205	和会町	270.5	2,541	1,335	1,206	858	387	15%	1,673	66%	481	19%	111	2.96	939
206	上郷町	183.6	3,984	2,072	1,912	1,491	608	15%	2,796	70%	580	15%	108	2.67	2,170
207	幸町	86.9	732	374	358	241	122	17%	470	64%	140	19%	104	3.04	842
208	大成町	116.8	247	128	119	103	41	17%	167	68%	39	16%	108	2.40	211
209	大渡刈町	191.5	1,696	845	851	580	247	15%	1,094	65%	355	21%	99	2.92	886
210	配津町	58.4	951	477	474	309	168	18%	607	64%	176	19%	101	3.08	1,628
211	広美町	77.3	624	333	291	188	85	14%	393	63%	146	23%	114	3.32	807
212	福受町	127.5	812	432	380	302	114	14%	586	72%	112	14%	114	2.69	637
213	豊栄町	117.5	4,463	2,326	2,137	1,977	644	14%	3,178	71%	641	14%	109	2.26	3,798
214	榑塚西町	108.0	3,355	1,699	1,656	1,161	517	15%	2,451	73%	387	12%	103	2.89	3,106
215	榑塚東町	76.1	576	280	296	170	79	14%	375	65%	122	21%	95	3.39	757
	高岡地区	3,914.2	79,866	43,948	35,918	32,435	11,913	15%	56,865	71%	11,088	14%	122	2.46	2,040
300	生駒町	101.6	1,302	690	612	467	191	15%	966	74%	145	11%	113	2.79	1,281
301	大島町	88.8	2,398	1,277	1,121	820	454	19%	1,699	71%	245	10%	114	2.92	2,700
302	大林町	155.6	9,296	5,804	3,492	4,811	1,197	13%	7,496	81%	603	6%	166	1.93	5,974

町 コード	町名	面積 (ha)	人 口			世帯数	年齢階級別人口						性比	平均 世帯員	人口密度 (人/km ²)
			計	男	女		0～14歳	割合	15～64歳	割合	65歳以上	割合			
303	上丘町	123.6	690	373	317	266	96	14%	476	69%	118	17%	118	2.59	558
304	駒新町	83.7	1,000	507	493	341	148	15%	667	67%	185	19%	103	2.93	1,195
305	駒場町	232.4	2,582	1,310	1,272	857	396	15%	1,620	63%	566	22%	103	3.01	1,111
306	住吉町	86.2	2,427	1,251	1,176	823	390	16%	1,676	69%	361	15%	106	2.95	2,816
307	高岡町	170.8	1,407	742	665	538	211	15%	981	70%	215	15%	112	2.62	824
308	高丘新町	92.0	818	554	264	448	85	10%	630	77%	103	13%	210	1.83	889
309	高岡本町	56.4	1,431	788	643	556	267	19%	979	68%	185	13%	123	2.57	2,537
310	高美町	23.7	1,596	787	809	647	210	13%	931	58%	455	29%	97	2.47	6,734
311	宝町	74.2	1,011	539	472	368	174	17%	652	64%	185	18%	114	2.75	1,363
312	竹町	104.0	1,141	581	560	428	174	15%	761	67%	206	18%	104	2.67	1,097
313	竹元町	122.9	2,713	1,423	1,290	916	467	17%	1,893	70%	353	13%	110	2.96	2,207
314	堤町	331.2	2,579	1,297	1,282	869	505	20%	1,604	62%	470	18%	101	2.97	779
315	堤本町	79.3	421	213	208	135	66	16%	287	68%	68	16%	102	3.12	531
316	中町	92.9	1,807	913	894	724	240	13%	1,323	73%	244	14%	102	2.50	1,945
317	中田町	137.4	1,985	1,032	953	675	346	17%	1,321	67%	318	16%	108	2.94	1,445
318	中根町	85.1	3,044	1,579	1,465	1,145	416	14%	2,069	68%	559	18%	108	2.66	3,577
319	西岡町	113.7	5,018	3,399	1,619	2,830	697	14%	4,086	81%	235	5%	210	1.77	4,413
320	西田町	59.3	246	133	113	76	39	16%	160	65%	47	19%	118	3.24	415
321	花園町	213.0	8,301	4,361	3,940	3,069	1,133	14%	5,940	72%	1,228	15%	111	2.70	3,897
322	広田町	85.0	1,357	708	649	486	201	15%	856	63%	300	22%	109	2.79	1,596
323	本町	89.7	958	539	419	448	107	11%	659	69%	192	20%	129	2.14	1,068
324	本田町	109.2	743	395	348	248	158	21%	504	68%	81	11%	114	3.00	680
325	前林町	181.3	1,933	1,063	870	781	288	15%	1,276	66%	369	19%	122	2.48	1,066
326	御幸本町	37.7	3,657	2,260	1,397	1,899	444	12%	2,847	78%	366	10%	162	1.93	9,700
327	吉原町	185.5	3,061	1,620	1,441	1,116	456	15%	2,109	69%	496	16%	112	2.74	1,650
328	竜神町	103.7	1,605	857	748	640	201	13%	1,152	72%	252	16%	115	2.51	1,548

B - 10 町別面積・人口・世帯数(続き)

平成20年10月1日現在

町 コード	町 名	面積 (ha)	人 口			世帯数	年齢階級別人口						性比	平均 世帯員	人口密度 (人/k㎡)
			計	男	女		0～14歳	割合	15～64歳	割合	65歳以上	割合			
329	若林西町	210.8	3,687	1,888	1,799	1,295	627	17%	2,472	67%	588	16%	105	2.85	1,749
330	若林東町	283.5	9,652	5,065	4,587	3,713	1,529	16%	6,773	70%	1,350	14%	110	2.60	3,405
	猿投地区	11,704.8	67,095	34,670	32,425	25,415	9,885	15%	46,338	69%	10,872	16%	107	2.64	573
400	青木町	60.0	4,573	2,305	2,268	1,729	657	14%	3,023	66%	893	20%	102	2.64	7,622
401	荒井町	47.8	1,319	681	638	512	156	12%	950	72%	213	16%	107	2.58	2,759
402	井上町	139.8	6,025	3,076	2,949	2,130	924	15%	4,059	67%	1,042	17%	104	2.83	4,310
403	上原町	139.3	1,969	1,048	921	744	314	16%	1,325	67%	330	17%	114	2.65	1,413
404	乙部町	119.3	321	176	145	111	21	7%	235	73%	65	20%	121	2.89	269
405	加納町	551.7	897	421	476	279	133	15%	574	64%	190	21%	88	3.22	163
406	亀首町	304.9	3,050	1,604	1,446	1,110	263	9%	2,478	81%	309	10%	111	2.75	1,000
407	越戸町	100.2	2,605	1,352	1,253	946	455	17%	1,757	67%	393	15%	108	2.75	2,600
408	猿投町	1,126.6	762	359	403	219	118	15%	476	62%	168	22%	89	3.48	68
409	四郷町	183.7	4,536	2,381	2,155	1,722	632	14%	3,090	68%	814	18%	110	2.63	2,469
410	枝下町	91.1	232	118	114	69	35	15%	142	61%	55	24%	104	3.36	255
411	高町	67.3	760	382	378	341	104	14%	518	68%	138	18%	101	2.23	1,129
412	西広瀬町	571.1	435	219	216	135	51	12%	285	66%	99	23%	101	3.22	76
413	花本町	76.2	914	462	452	308	134	15%	608	67%	172	19%	102	2.97	1,199
414	平戸橋町	163.3	3,789	1,985	1,804	1,490	481	13%	2,660	70%	648	17%	110	2.54	2,320
415	本徳町	109.4	200	94	106	62	27	14%	122	61%	51	26%	89	3.23	183
416	舞木町	171.3	554	267	287	156	72	13%	351	63%	131	24%	93	3.55	323
417	御船町	496.5	2,565	1,281	1,284	874	414	16%	1,734	68%	417	16%	100	2.93	517
418	乙部ヶ丘	56.2	3,669	1,886	1,783	1,104	1,050	29%	2,422	66%	197	5%	106	3.32	6,528
500	伊保町	143.2	1,421	827	594	670	151	11%	1,000	70%	270	19%	139	2.12	992
501	大畑町	175.5	245	124	121	70	31	13%	152	62%	62	25%	102	3.50	140

注：「年齢計算」は平成21年4月1日現在

B - 10 町別面積・人口・世帯数(続き)

平成20年10月1日現在

町 コード	町名	面積 (ha)	人 口			世帯数	年齢階級別人口						性比	平均 世帯員	人口密度 (人/k㎡)
			計	男	女		0～14歳	割合	15～64歳	割合	65歳以上	割合			
502	大清水町	123.5	2,518	1,299	1,219	1,038	366	15%	1,745	69%	407	16%	107	2.43	2,039
503	貝津町	183.4	1,176	697	479	642	69	6%	923	78%	184	16%	146	1.83	641
504	篠原町	546.5	566	279	287	191	69	12%	356	63%	141	25%	97	2.96	104
505	浄水町	259.2	4,933	2,698	2,235	2,128	1,022	21%	3,502	71%	409	8%	121	2.32	1,903
506	田朶町	315.6	342	168	174	100	43	13%	221	65%	78	23%	97	3.42	108
507	広幡町	699.4	393	185	208	113	38	10%	246	63%	109	28%	89	3.48	56
508	東保見町	77.2	379	192	187	124	50	13%	239	63%	90	24%	103	3.06	491
509	保見町	406.1	1,762	888	874	584	226	13%	1,131	64%	405	23%	102	3.02	434
510	八草町	485.6	654	360	294	282	50	8%	461	70%	143	22%	122	2.32	135
511	保見ヶ丘	63.5	8,885	4,602	4,283	3,908	1,189	13%	6,650	75%	1,046	12%	107	2.27	13,992
600	石野町	76.3	169	75	94	49	32	19%	96	57%	41	24%	80	3.45	221
601	押沢町	104.4	48	20	28	16	6	13%	28	58%	14	29%	71	3.00	46
602	小呂町	86.4	67	32	35	18	8	12%	40	60%	19	28%	91	3.72	78
603	上高町	250.9	97	46	51	28	12	12%	60	62%	25	26%	90	3.46	39
604	勘八町	346.8	440	232	208	166	42	10%	323	73%	75	17%	112	2.65	127
605	国附町	64.6	73	36	37	23	5	7%	45	62%	23	32%	97	3.17	113
606	小峯町	137.0	123	60	63	37	16	13%	72	59%	35	28%	95	3.32	90
607	城見町	73.4	71	34	37	21	17	24%	41	58%	13	18%	92	3.38	97
608	下室町	34.6	59	31	28	13	8	14%	27	46%	24	41%	111	4.54	171
609	滝見町	69.7	48	26	22	15	5	10%	26	54%	17	35%	118	3.20	69
610	力石町	162.8	232	108	124	68	20	9%	139	60%	73	31%	87	3.41	143
611	千鳥町	78.9	84	42	42	20	7	8%	53	63%	24	29%	100	4.20	106
612	寺下町	84.1	129	55	74	46	12	9%	84	65%	33	26%	74	2.80	153
613	手呂町	95.1	756	359	397	330	91	12%	494	65%	171	23%	90	2.29	795
614	富田町	84.1	81	41	40	26	7	9%	53	65%	21	26%	103	3.12	96
615	中金町	296.8	335	162	173	97	41	12%	197	59%	97	29%	94	3.45	113

注：「年齢計算」は平成21年4月1日現在

町 コード	町 名	面積 (ha)	人 口			世帯数	年齢階級別人口						性比	平均 世帯員	人口密度 (人/k㎡)
			計	男	女		0～14歳	割合	15～64歳	割合	65歳以上	割合			
616	中 切 町	141.7	152	70	82	42	13	9%	99	65%	40	26%	85	3.62	107
617	成 合 町	104.9	100	47	53	23	15	15%	52	52%	33	33%	89	4.35	95
618	野 口 町	301.8	224	112	112	72	30	13%	145	65%	49	22%	100	3.11	74
619	東 広 瀬 町	202.3	850	414	436	281	112	13%	515	61%	223	26%	95	3.02	420
620	藤 沢 町	98.4	112	53	59	26	14	13%	66	59%	32	29%	90	4.31	114
621	芳 友 町	128.4	144	77	67	40	13	9%	83	58%	48	33%	115	3.60	112
622	松 嶺 町	183.8	74	33	41	18	4	5%	51	69%	19	26%	80	4.11	40
623	山 中 町	443.2	178	89	89	49	10	6%	114	64%	54	30%	100	3.63	40
	松 平 地 区	4,359.4	10,517	5,329	5,188	3,125	1,714	16%	6,991	66%	1,812	17%	103	3.37	241
700	幸 海 町	243.3	267	130	137	71	37	14%	151	57%	79	30%	95	3.76	110
701	穂 積 町	195.5	225	122	103	59	32	14%	134	60%	59	26%	118	3.81	115
702	松平志賀町	122.8	1,020	506	514	297	131	13%	747	73%	142	14%	98	3.43	831
703	岩 倉 町	323.0	2,071	1,101	970	653	383	18%	1,384	67%	304	15%	114	3.17	641
704	九 久 平 町	188.2	970	489	481	290	131	14%	686	71%	153	16%	102	3.34	515
705	鷓 ヶ 瀬 町	50.9	477	240	237	139	146	31%	275	58%	56	12%	101	3.43	937
706	中 垣 内 町	143.6	676	340	336	193	120	18%	466	69%	90	13%	101	3.50	471
707	桂 野 町	115.7	254	119	135	75	35	14%	149	59%	70	28%	88	3.39	220
708	加 茂 川 町	84.3	149	71	78	44	7	5%	96	64%	46	31%	91	3.39	177
709	滝 脇 町	261.1	141	57	84	64	7	5%	71	50%	63	45%	68	2.20	54
710	長 沢 町	145.8	103	46	57	36	10	10%	52	50%	41	40%	81	2.86	71
711	林 添 町	200.0	281	139	142	81	22	8%	172	61%	87	31%	98	3.47	141
712	大 内 町	196.6	226	109	117	67	29	13%	139	62%	58	26%	93	3.37	115
713	鍋 田 町	127.5	181	89	92	62	20	11%	102	56%	59	33%	97	2.92	142
714	王 滝 町	109.3	164	79	85	52	11	7%	91	55%	62	38%	93	3.15	150
715	石 楠 町	204.2	68	34	34	24	8	12%	36	53%	24	35%	100	2.83	33

町 コード	町 名	面積 (ha)	人 口			世帯数	年齢階級別人口						性比	平均 世帯員	人口密度 (人/km ²)
			計	男	女		0～14歳	割合	15～64歳	割合	65歳以上	割合			
716	豊松町	395.2	346	175	171	100	25	7%	200	58%	121	35%	102	3.46	88
717	坂上町	924.7	512	252	260	157	45	9%	304	59%	163	32%	97	3.26	55
718	松平町	296.3	232	112	120	68	29	13%	143	62%	60	26%	93	3.41	78
719	巴町	13.1	1,257	643	614	357	110	9%	1,100	88%	47	4%	105	3.52	9,595
720	幸穂台	18.3	897	476	421	236	376	42%	493	55%	28	3%	113	3.80	4,902
	藤岡地区	6,558.2	19,854	10,121	9,733	6,063	3,518	18%	13,937	70%	2,399	12%	104	3.27	303
450	石畳町	116.1	1,174	597	577	345	227	19%	856	73%	91	8%	103	3.40	1,011
451	石飛町	92.4	492	238	254	150	46	9%	391	79%	55	11%	94	3.28	532
452	大岩町	123.7	37	20	17	13	5	14%	16	43%	16	43%	118	2.85	30
453	折平町	335.2	771	388	383	233	178	23%	516	67%	77	10%	101	3.31	230
454	上川口町	405.8	147	73	74	39	12	8%	96	65%	39	27%	99	3.77	36
455	上渡合町	130.1	882	450	432	255	240	27%	567	64%	75	9%	104	3.46	678
456	木瀬町	485.4	980	482	498	275	187	19%	636	65%	157	16%	97	3.56	202
457	北一色町	212.3	731	373	358	203	154	21%	485	66%	92	13%	104	3.60	344
458	三箇町	563.8	378	185	193	115	37	10%	254	67%	87	23%	96	3.29	67
459	下川口町	255.1	120	63	57	31	17	14%	69	58%	34	28%	111	3.87	47
460	白川町	383.5	414	210	204	118	67	16%	266	64%	81	20%	103	3.51	108
461	田茂平町	153.1	118	57	61	35	14	12%	71	60%	33	28%	93	3.37	77
462	西市野々町	302.2	180	90	90	51	15	8%	122	68%	43	24%	100	3.53	60
463	西中山町	853.8	7,312	3,763	3,549	2,250	1,220	17%	5,367	73%	725	10%	106	3.25	856
464	迫町	144.6	602	332	270	219	64	11%	464	77%	74	12%	123	2.75	416
465	深見町	394.0	2,564	1,315	1,249	796	617	24%	1,732	68%	215	8%	105	3.22	651
466	藤岡飯野町	492.0	1,722	893	829	563	260	15%	1,197	70%	265	15%	108	3.06	350
467	北曾木町	115.8	394	196	198	123	50	13%	286	73%	58	15%	99	3.20	340
468	御作町	999.3	836	396	440	249	108	13%	546	65%	182	22%	90	3.36	84

B - 10 町別面積・人口・世帯数(続き)

平成20年10月1日現在

町 コード	町 名	面積 (ha)	人 口			世帯数	年齢階級別人口						性比	平均 世帯員	人口密度 (人/km ²)
			計	男	女		0～14歳	割合	15～64歳	割合	65歳以上	割合			
	小原地区	7,454.0	4,335	2,120	2,215	1,545	419	10%	2,500	58%	1,416	33%	96	2.81	58
550	市場町	182.0	179	88	91	52	17	9%	104	58%	58	32%	97	3.44	98
551	岩下町	46.0	18	9	9	11	-	-	7	39%	11	61%	100	1.64	39
552	永太郎町	106.0	237	118	119	81	30	13%	144	61%	63	27%	99	2.93	224
553	大ヶ蔵連町	783.0	118	69	49	44	10	8%	66	56%	42	36%	141	2.68	15
554	大坂町	73.0	72	31	41	30	8	11%	39	54%	25	35%	76	2.40	99
555	大平町	744.0	419	206	213	137	39	9%	254	61%	126	30%	97	3.06	56
556	大洞町	267.0	118	56	62	32	12	10%	70	59%	36	31%	90	3.69	44
557	乙ヶ林町	124.0	110	52	58	33	11	10%	60	55%	39	35%	90	3.33	89
558	小原町	158.0	274	138	136	80	42	15%	158	58%	74	27%	101	3.43	173
559	小原大倉町	67.0	52	24	28	20	1	2%	25	48%	26	50%	86	2.60	78
560	小原北町	285.0	115	63	52	34	5	4%	66	57%	44	38%	121	3.38	40
561	小原田代町	305.0	116	51	65	39	8	7%	56	48%	52	45%	78	2.97	38
562	柏ヶ洞町	51.0	34	16	18	14	5	15%	20	59%	9	26%	89	2.43	67
563	鍛冶屋敷町	210.0	39	22	17	14	3	8%	23	59%	13	33%	129	2.79	19
564	上仁木町	188.0	199	101	98	71	27	14%	103	52%	69	35%	103	2.80	106
565	苅萱町	166.0	54	31	23	15	7	13%	27	50%	20	37%	135	3.60	33
566	川下町	217.0	79	36	43	34	7	9%	47	59%	25	32%	84	2.32	36
567	喜佐平町	66.0	52	26	26	16	4	8%	31	60%	17	33%	100	3.25	79
568	北大野町	33.0	14	6	8	3	-	-	10	71%	4	29%	75	4.67	42
569	北篠平町	462.0	258	123	135	85	28	11%	172	67%	58	22%	91	3.04	56
570	樽俣町	154.0	64	27	37	18	8	13%	34	53%	22	34%	73	3.56	42
571	雑敷町	33.0	13	5	8	6	-	-	3	23%	10	77%	63	2.17	39
572	沢田町	133.0	317	152	165	253	14	4%	185	58%	118	37%	92	1.25	238
573	下仁木町	146.0	154	71	83	60	8	5%	90	58%	56	36%	86	2.57	105

注：「年齢計算」は平成21年4月1日現在

B - 10 町別面積・人口・世帯数(続き)

平成20年10月1日現在

町 コード	町 名	面積 (ha)	人 口			世帯数	年齢階級別人口						性比	平均 世帯員	人口密度 (人/k㎡)
			計	男	女		0～14歳	割合	15～64歳	割合	65歳以上	割合			
574	李 町	243.0	135	66	69	31	12	9%	88	65%	35	26%	96	4.35	56
575	川 見 町	53.0	52	30	22	13	3	6%	31	60%	18	35%	136	4.00	98
576	千 洗 町	117.0	62	32	30	20	8	13%	33	53%	21	34%	107	3.10	53
577	寺 平 町	111.0	92	39	53	29	6	7%	68	74%	18	20%	74	3.17	83
578	東 郷 町	417.0	130	68	62	35	11	8%	72	55%	47	36%	110	3.71	31
579	百 月 町	158.0	18	5	13	8	3	17%	7	39%	8	44%	38	2.25	11
580	荷 掛 町	176.0	71	35	36	15	9	13%	42	59%	20	28%	97	4.73	40
581	西 丹 波 町	130.0	28	14	14	9	5	18%	11	39%	12	43%	100	3.11	22
582	西 萩 平 町	49.0	23	15	8	8	-	-	14	61%	9	39%	188	2.88	47
583	西 細 田 町	195.0	121	56	65	41	22	18%	64	53%	35	29%	86	2.95	62
584	日 面 町	90.0	49	24	25	11	9	18%	23	47%	17	35%	96	4.45	54
585	平 岩 町	73.0	19	11	8	9	-	-	11	58%	8	42%	138	2.11	26
586	平 畑 町	79.0	76	34	42	19	8	11%	49	64%	19	25%	81	4.00	96
587	前 洞 町	72.0	76	38	38	26	7	9%	42	55%	27	36%	100	2.92	106
588	松 名 町	119.0	62	27	35	18	1	2%	37	60%	24	39%	77	3.44	52
589	三ツ久保町	127.0	49	23	26	16	2	4%	28	57%	19	39%	88	3.06	39
590	宮 代 町	67.0	38	15	23	11	1	3%	22	58%	15	39%	65	3.45	57
591	築 平 町	121.0	69	35	34	24	8	12%	30	43%	31	45%	103	2.88	57
592	遊 屋 町	58.0	60	32	28	20	10	17%	34	57%	16	27%	114	3.00	103
	足 助 地 区	19,327.0	9,190	4,525	4,665	2,834	915	10%	5,296	58%	2,979	32%	97	3.24	48
800	安 実 京 町	113.0	17	9	8	8	-	-	9	53%	8	47%	113	2.13	15
801	明 川 町	517.0	199	98	101	70	13	7%	111	56%	75	38%	97	2.84	38
802	足 助 町	494.0	1,852	908	944	625	180	10%	1,005	54%	667	36%	96	2.96	375
803	足助白山町	107.0	75	37	38	24	7	9%	45	60%	23	31%	97	3.13	70
804	綾 渡 町	177.0	111	63	48	29	9	8%	65	59%	37	33%	131	3.83	63

注：「年齢計算」は平成21年4月1日現在

B - 10 町別面積・人口・世帯数(続き)

平成20年10月1日現在

町 コード	町 名	面積 (ha)	人 口			世帯数	年齢階級別人口						性比	平均 世帯員	人口密度 (人/k㎡)
			計	男	女		0～14歳	割合	15～64歳	割合	65歳以上	割合			
805	井ノ口町	461.0	220	105	115	63	32	15%	133	60%	55	25%	91	3.49	48
806	岩谷町	92.0	51	26	25	12	5	10%	31	61%	15	29%	104	4.25	55
807	有洞町	86.0	24	13	11	9	3	13%	8	33%	13	54%	118	2.67	28
808	上八木町	605.0	100	48	52	31	4	4%	54	54%	42	42%	92	3.23	17
809	漆畑町	46.0	14	5	9	5	-	-	7	50%	7	50%	56	2.80	30
810	大井町	69.0	57	31	26	18	7	12%	31	54%	19	33%	119	3.17	83
811	大河原町	361.0	107	54	53	25	11	10%	67	63%	29	27%	102	4.28	30
812	大蔵町	96.0	181	94	87	51	25	14%	110	61%	46	25%	108	3.55	189
813	大蔵連町	74.0	6	4	2	4	-	-	3	50%	3	50%	200	1.50	8
814	大多賀町	1,242.0	66	31	35	21	7	11%	26	39%	33	50%	89	3.14	5
815	大塚町	61.0	32	17	15	9	1	3%	19	59%	12	38%	113	3.56	52
816	国閑町	72.0	140	77	63	39	21	15%	99	71%	20	14%	122	3.59	194
817	箆林町	119.0	87	40	47	26	6	7%	57	66%	24	28%	85	3.35	73
818	上切山町	136.0	68	35	33	17	5	7%	36	53%	27	40%	106	4.00	50
819	上小田町	55.0	65	31	34	17	9	14%	44	68%	12	18%	91	3.82	118
820	上佐切町	141.0	94	48	46	23	13	14%	50	53%	31	33%	104	4.09	67
821	上脇町	121.0	97	50	47	31	17	18%	66	68%	14	14%	106	3.13	80
822	川面町	439.0	156	74	82	45	8	5%	90	58%	58	37%	90	3.47	36
823	北小田町	92.0	44	17	27	16	3	7%	23	52%	18	41%	63	2.75	48
824	霧山町	203.0	205	96	109	54	23	11%	140	68%	42	20%	88	3.80	101
825	国谷町	118.0	158	77	81	37	20	13%	97	61%	41	26%	95	4.27	134
826	桑田和町	217.0	323	151	172	98	50	15%	206	64%	67	21%	88	3.30	149
827	桑原田町	56.0	43	21	22	15	7	16%	21	49%	15	35%	95	2.87	77
828	小町	265.0	116	56	60	31	9	8%	70	60%	37	32%	93	3.74	44
829	五反田町	214.0	146	73	73	41	15	10%	79	54%	52	36%	100	3.56	68

注：「年齢計算」は平成21年4月1日現在

町 コード	町 名	面積 (ha)	人 口			世帯数	年齢階級別人口						性比	平均 世帯員	人口密度 (人/km ²)
			計	男	女		0～14歳	割合	15～64歳	割合	65歳以上	割合			
830	小手沢町	36.0	74	33	41	21	7	9%	38	51%	29	39%	80	3.52	206
831	沢ノ堂町	85.0	43	18	25	16	6	14%	19	44%	18	42%	72	2.69	51
832	塩ノ沢町	123.0	59	25	34	16	4	7%	35	59%	20	34%	74	3.69	48
833	下国谷町	295.0	94	42	52	25	7	7%	63	67%	24	26%	81	3.76	32
834	下佐切町	92.0	60	28	32	18	3	5%	36	60%	21	35%	88	3.33	65
835	下平町	199.0	73	37	36	17	9	12%	44	60%	20	27%	103	4.29	37
836	白倉町	43.0	36	19	17	12	1	3%	25	69%	10	28%	112	3.00	84
837	新盛町	260.0	173	90	83	49	7	4%	113	65%	53	31%	108	3.53	67
838	菅生町	134.0	92	43	49	26	11	12%	45	49%	36	39%	88	3.54	69
839	摺町	221.0	68	27	41	22	8	12%	28	41%	32	47%	66	3.09	31
840	千田町	92.0	72	34	38	19	4	6%	45	63%	23	32%	89	3.79	78
841	竜岡町	84.0	70	34	36	22	5	7%	49	70%	16	23%	94	3.18	83
842	田振町	139.0	43	19	24	15	-	-	29	67%	14	33%	79	2.87	31
843	玉野町	47.0	52	30	22	15	8	15%	26	50%	18	35%	136	3.47	111
844	近岡町	118.0	361	195	166	111	44	12%	202	56%	115	32%	117	3.25	306
845	葛町	77.0	29	14	15	8	3	10%	18	62%	8	28%	93	3.63	38
846	葛沢町	741.0	129	62	67	37	7	5%	71	55%	51	40%	93	3.49	17
847	椿立町	34.0	8	4	4	3	-	-	6	75%	2	25%	100	2.67	24
848	栃ノ沢町	33.0	24	9	15	7	5	21%	14	58%	5	21%	60	3.43	73
849	栃本町	184.0	65	29	36	15	5	8%	40	62%	20	31%	81	4.33	35
850	戸中町	254.0	31	16	15	12	-	-	11	35%	20	65%	107	2.58	12
851	富岡町	170.0	167	74	93	44	13	8%	102	61%	52	31%	80	3.80	98
852	中立町	538.0	134	60	74	42	7	5%	72	54%	55	41%	81	3.19	25
853	永野町	46.0	37	20	17	8	6	16%	19	51%	12	32%	118	4.63	80
854	西櫛尾町	199.0	131	67	64	37	9	7%	83	63%	39	30%	105	3.54	66
855	怒田沢町	1,144.0	44	23	21	14	6	14%	21	48%	17	39%	110	3.14	4

注：「年齢計算」は平成21年4月1日現在

B - 10 町別面積・人口・世帯数(続き)

平成20年10月1日現在

町 コード	町 名	面積 (ha)	人 口			世帯数	年齢階級別人口						性比	平均 世帯員	人口密度 (人/k㎡)
			計	男	女		0～14歳	割合	15～64歳	割合	65歳以上	割合			
856	野 林 町	217.0	141	70	71	43	19	13%	87	62%	35	25%	99	3.28	65
857	則 定 町	229.0	204	100	104	58	27	13%	122	60%	55	27%	96	3.52	89
858	冷 田 町	59.0	29	15	14	10	4	14%	13	45%	12	41%	107	2.90	49
859	東 大 島 町	203.0	277	143	134	82	35	13%	185	67%	57	21%	107	3.38	136
860	東 大 見 町	586.0	45	21	24	19	8	18%	14	31%	23	51%	88	2.37	8
861	東 川 端 町	203.0	31	13	18	9	4	13%	14	45%	13	42%	72	3.44	15
862	東 渡 合 町	147.0	88	47	41	31	22	25%	42	48%	24	27%	115	2.84	60
863	東 中 山 町	71.0	32	16	16	11	2	6%	17	53%	13	41%	100	2.91	45
864	久 木 町	265.0	190	90	100	56	18	9%	112	59%	60	32%	90	3.39	72
865	平 沢 町	107.0	67	33	34	13	11	16%	37	55%	19	28%	97	5.15	63
866	平 折 町	110.0	30	16	14	11	1	3%	16	53%	13	43%	114	2.73	27
867	二 夕 宮 町	248.0	113	61	52	29	16	14%	71	63%	26	23%	117	3.90	46
868	細 田 町	75.0	48	21	27	16	-	-	36	75%	12	25%	78	3.00	64
869	御 内 町	1,831.0	57	31	26	24	3	5%	27	47%	27	47%	119	2.38	3
870	御 蔵 町	335.0	145	75	70	49	8	6%	99	68%	38	26%	107	2.96	43
871	実 栗 町	170.0	65	33	32	18	9	14%	29	45%	27	42%	103	3.61	38
872	室 口 町	101.0	28	19	9	6	1	4%	18	64%	9	32%	211	4.67	28
873	岩 神 町	136.0	157	69	88	105	7	4%	57	36%	93	59%	78	1.50	115
874	山 谷 町	199.0	40	21	19	13	4	10%	20	50%	16	40%	111	3.08	20
875	山ノ中立町	159.0	11	5	6	7	-	-	1	9%	10	91%	83	1.57	7
876	四 ツ 松 町	616.0	171	83	88	43	12	7%	104	61%	55	32%	94	3.98	28
877	連 谷 町	326.0	56	29	27	15	2	4%	32	57%	22	39%	107	3.73	17
878	月 原 町	697.0	142	73	69	41	7	5%	87	61%	48	34%	106	3.46	20
	下 山 地 区	11,418.0	5,415	2,682	2,733	1,696	672	12%	3,426	63%	1,317	24%	98	3.19	47
750	阿 蔵 町	794.0	93	45	48	30	1	1%	53	57%	39	42%	94	3.10	12

注：「年齢計算」は平成21年4月1日現在

町 コード	町 名	面積 (ha)	人 口			世帯数	年齢階級別人口						性比	平均 世帯員	人口密度 (人/k㎡)
			計	男	女		0～14歳	割合	15～64歳	割合	65歳以上	割合			
751	蘭 町	236.0	140	69	71	49	20	14%	75	54%	45	32%	97	2.86	59
752	宇 連 野 町	642.0	80	37	43	22	11	14%	42	53%	27	34%	86	3.64	12
753	大 桑 町	153.0	61	33	28	16	8	13%	30	49%	23	38%	118	3.81	40
754	大 沼 町	1,358.0	1,359	675	684	441	171	13%	854	63%	334	25%	99	3.08	100
755	蕪 木 町	100.0	48	26	22	13	8	17%	24	50%	16	33%	118	3.69	48
756	神 殿 町	266.0	141	65	76	49	7	5%	78	55%	56	40%	86	2.88	53
757	黒 坂 町	813.0	136	69	67	51	18	13%	81	60%	37	27%	103	2.67	17
758	小 松 野 町	209.0	151	74	77	50	27	18%	97	64%	27	18%	96	3.02	72
759	下 山 田 代 町	498.0	374	181	193	100	46	12%	233	62%	95	25%	94	3.74	75
760	田 折 町	80.0	85	39	46	27	10	12%	49	58%	26	31%	85	3.15	106
761	高 野 町	132.0	19	12	7	7	-	-	11	58%	8	42%	171	2.71	14
762	立 岩 町	534.0	100	48	52	37	8	8%	59	59%	33	33%	92	2.70	19
763	田 平 沢 町	258.0	55	26	29	17	4	7%	26	47%	25	45%	90	3.24	21
764	栃 立 町	106.0	37	22	15	13	-	-	28	76%	9	24%	147	2.85	35
765	梨 野 町	877.0	79	41	38	31	1	1%	43	54%	35	44%	108	2.55	9
766	野 原 町	567.0	108	51	57	37	8	7%	47	44%	53	49%	89	2.92	19
767	花 沢 町	759.0	1,730	866	864	520	258	15%	1,234	71%	238	14%	100	3.33	228
768	羽 布 町	1,477.0	233	117	116	63	27	12%	144	62%	62	27%	101	3.70	16
769	東 大 林 町	821.0	128	62	66	43	10	8%	66	52%	52	41%	94	2.98	16
770	平 瀬 町	293.0	110	48	62	28	16	15%	71	65%	23	21%	77	3.93	38
771	和 合 町	445.0	148	76	72	52	13	9%	81	55%	54	36%	106	2.85	33
	旭 地 区	8,216.0	3,359	1,615	1,744	1,107	278	8%	1,768	53%	1,313	39%	93	3.03	41
650	浅 谷 町	453.0	194	90	104	58	13	7%	108	56%	73	38%	87	3.34	43
651	旭 八 幡 町	266.0	41	16	25	14	1	2%	18	44%	22	54%	64	2.93	15
652	明 賀 町	129.0	53	26	27	20	5	9%	25	47%	23	43%	96	2.65	41

B - 10 町別面積・人口・世帯数(続き)

平成20年10月1日現在

町 コード	町 名	面積 (ha)	人 口			世帯数	年齢階級別人口						性比	平均 世帯員	人口密度 (人/km ²)
			計	男	女		0～14歳	割合	15～64歳	割合	65歳以上	割合			
653	有 間 町	195.0	136	66	70	39	19	14%	73	54%	44	32%	94	3.49	70
654	伊 熊 町	145.0	82	39	43	29	1	1%	36	44%	45	55%	91	2.83	57
655	池 島 町	231.0	78	42	36	23	8	10%	46	59%	24	31%	117	3.39	34
656	一 色 町	136.0	27	15	12	9	3	11%	16	59%	8	30%	125	3.00	20
657	市 平 町	78.0	34	17	17	11	4	12%	17	50%	13	38%	100	3.09	44
658	牛 地 町	781.0	8	5	3	3	1	13%	6	75%	1	13%	167	2.67	1
659	太 田 町	227.0	137	69	68	43	8	6%	66	48%	63	46%	101	3.19	60
660	大 坪 町	326.0	165	77	88	55	10	6%	105	64%	50	30%	88	3.00	51
661	押 井 町	180.0	104	54	50	27	13	13%	54	52%	37	36%	108	3.85	58
662	小 滝 野 町	194.0	3	1	2	1	-	-	-	-	3	100%	50	3.00	2
663	小 渡 町	337.0	333	158	175	105	31	9%	164	49%	138	41%	90	3.17	99
664	伯 母 沢 町	81.0	30	13	17	11	2	7%	14	47%	14	47%	76	2.73	37
665	加 塩 町	224.0	129	68	61	33	16	12%	64	50%	49	38%	111	3.91	58
666	上 切 町	279.0	119	54	65	34	7	6%	63	53%	49	41%	83	3.50	43
667	上 中 町	114.0	50	26	24	21	-	-	21	42%	29	58%	108	2.38	44
668	日 下 部 町	338.0	95	41	54	28	4	4%	51	54%	40	42%	76	3.39	28
669	小 田 町	70.0	26	12	14	10	3	12%	13	50%	10	38%	86	2.60	37
670	小 畑 町	128.0	63	32	31	23	8	13%	32	51%	23	37%	103	2.74	49
671	榊 野 町	291.0	207	102	105	57	20	10%	116	56%	71	34%	97	3.63	71
672	笹 戸 町	119.0	127	59	68	44	24	19%	71	56%	32	25%	87	2.89	107
673	三 分 山 町	35.0	-	-	-	-	-	-	-	-	-	-	-	-	0
674	閑 羅 瀬 町	264.0	35	20	15	10	2	6%	17	49%	16	46%	133	3.50	13
675	島 崎 町	69.0	77	40	37	27	3	4%	40	52%	34	44%	108	2.85	112
676	下 切 町	73.0	91	48	43	32	11	12%	51	56%	29	32%	112	2.84	125
677	下 中 町	125.0	55	33	22	23	2	4%	23	42%	30	55%	150	2.39	44
678	杉 本 町	337.0	298	123	175	113	35	12%	183	61%	80	27%	70	2.64	88

注：「年齢計算」は平成21年4月1日現在

B - 10 町別面積・人口・世帯数(続き)

平成20年10月1日現在

町 コード	町 名	面積 (ha)	人 口			世帯数	年齢階級別人口						性比	平均 世帯員	人口密度 (人/km ²)
			計	男	女		0～14歳	割合	15～64歳	割合	65歳以上	割合			
679	須 湊 町	106.0	85	45	40	30	6	7%	46	54%	33	39%	113	2.83	80
680	惣 田 町	107.0	74	37	37	23	3	4%	40	54%	31	42%	100	3.22	69
681	田 津 原 町	309.0	74	32	42	31	2	3%	33	45%	39	53%	76	2.39	24
682	坪 崎 町	311.0	15	9	6	6	-	-	7	47%	8	53%	150	2.50	5
683	時 瀬 町	260.0	58	27	31	22	-	-	32	55%	26	45%	87	2.64	22
684	東 萩 平 町	180.0	86	38	48	26	1	1%	43	50%	42	49%	79	3.31	48
685	楨 本 町	57.0	76	37	39	23	8	11%	39	51%	29	38%	95	3.30	133
686	万 町 町	283.0	40	17	23	18	1	3%	11	28%	28	70%	74	2.22	14
687	万 根 町	223.0	19	8	11	12	3	16%	6	32%	10	53%	73	1.58	9
688	余 平 町	155.0	35	19	16	13	-	-	18	51%	17	49%	119	2.69	23
	稲 武 地 区	9,863.0	2,905	1,392	1,513	1,060	237	8%	1,582	54%	1,086	37%	92	2.74	29
250	稲 武 町	1,422.0	356	173	183	126	25	7%	192	54%	139	39%	95	2.83	25
251	大 野 瀬 町	1,664.0	218	104	114	80	10	5%	100	46%	108	50%	91	2.73	13
252	押 山 町	838.0	140	72	68	48	6	4%	76	54%	58	41%	106	2.92	17
253	小 田 木 町	1,363.0	317	150	167	96	26	8%	178	56%	113	36%	90	3.30	23
254	川 手 町	681.0	124	58	66	49	6	5%	54	44%	64	52%	88	2.53	18
255	黒 田 町	867.0	314	158	156	107	35	11%	171	54%	108	34%	101	2.93	36
256	桑 原 町	215.0	330	150	180	135	51	15%	182	55%	97	29%	83	2.44	153
257	御 所 貝 津 町	457.0	278	136	142	108	18	6%	164	59%	96	35%	96	2.57	61
258	富 永 町	177.0	27	14	13	9	3	11%	11	41%	13	48%	108	3.00	15
259	中 当 町	603.0	85	37	48	30	-	-	42	49%	43	51%	77	2.83	14
260	夏 焼 町	545.0	209	90	119	90	22	11%	137	66%	50	24%	76	2.32	38
261	野 入 町	895.0	185	86	99	62	6	3%	106	57%	73	39%	87	2.98	21
262	武 節 町	136.0	322	164	158	120	29	9%	169	52%	124	39%	104	2.68	237

注：「年齢計算」は平成21年4月1日現在

B-11 学校区別人口・世帯数

(1) 小学校区

コード	学校名	総人口				
		合計	男	女	世帯数	
000	全市	ゼンシ	422,865	221,345	201,520	164,040
011	飯野	イノ	8,108	4,143	3,965	2,525
012	石畳	イダタミ	3,403	1,714	1,689	1,020
013	御作	ミツクリ	1,112	533	579	326
014	中山	ナカヤマ	7,360	3,787	3,573	2,282
021	道慈	ドウジ	1,570	748	822	638
022	本城	ホンジヨウ	1,170	555	615	367
023	小原中部	オハラチュウブ	1,563	781	782	535
031	足助	アシタケ	2,376	1,175	1,201	805
032	冷田	ヒエダ	834	406	428	226
033	追分	オヰワケ	854	418	436	310
034	佐切	サキリ	467	244	223	138
035	則定	ノリサダ	770	380	390	218
036	萩野	ハギノ	844	414	430	248
037	明和	メイワ	702	350	352	211
038	新盛	シンメイ	710	344	366	207
039	大蔵	オホクラ	997	481	516	288
040	御蔵	ミクラ	563	286	277	172
051	大沼	オホヌマ	1,355	673	682	442
056	花山	ハナヤマ	2,241	1,112	1,129	662
057	巴ヶ丘	トモエガキ	1,793	885	908	597
061	築羽	ツクハ	601	285	316	203
062	小渡	オト	1,604	783	821	536
063	敷島	シシマ	1,131	537	594	369
071	稲武	イナブ	2,835	1,356	1,479	1,043
101	童子山	トウジヤマ	9,765	5,238	4,527	4,091
102	拳母	コノモ	12,115	6,512	5,603	5,669
103	根川	ネガワ	7,978	4,312	3,666	3,291
104	小清水	コシミズ	15,472	7,994	7,478	6,081
105	前山	マエヤマ	14,003	7,181	6,822	5,560
106	山之手	ヤマノテ	12,568	6,366	6,202	5,863
107	美山	ミヤマ	13,311	7,502	5,809	5,867
108	寺部	テラベ	5,504	2,784	2,720	2,089
109	平井	ヒライ	5,173	2,537	2,636	1,846
110	野見	ノミ	7,472	3,702	3,770	2,865
111	古瀬間	コセマ	6,934	3,514	3,420	2,441
112	矢並	ヤナミ	820	425	395	263
113	高嶺	タカネ	11,644	6,050	5,594	4,128
114	寿恵野	スエノ	10,398	5,407	4,991	3,751
115	畝部	ウネベ	5,741	2,850	2,891	1,814
116	堤	ツツミ	17,168	9,928	7,240	7,356
117	若園	ワカゾノ	14,362	7,513	6,849	5,303
118	竹村	タケムラ	12,015	6,259	5,756	4,377
119	駒場	コマバ	6,865	3,530	3,335	2,348
120	大林	オホバヤシ	17,108	10,281	6,827	8,538
121	大畑	オホハタ	1,872	964	908	667

平成21年4月1日現在

日 本 人 人 口				外 国 人 人 口				コード
合計	男	女	世帯数	合計	男	女	世帯数	
406,426	212,926	193,500	155,153	16,439	8,419	8,020	8,887	000
8,028	4,114	3,914	2,480	80	29	51	45	011
3,351	1,698	1,653	1,003	52	16	36	17	012
1,103	531	572	320	9	2	7	6	013
7,292	3,760	3,532	2,244	68	27	41	38	014
1,546	748	798	619	24	-	24	19	021
1,149	553	596	349	21	2	19	18	022
1,539	775	764	514	24	6	18	21	023
2,359	1,170	1,189	802	17	5	12	3	031
832	406	426	226	2	-	2	-	032
852	418	434	309	2	-	2	1	033
460	239	221	136	7	5	2	2	034
768	380	388	218	2	-	2	-	035
842	413	429	248	2	1	1	-	036
699	350	349	211	3	-	3	-	037
709	344	365	207	1	-	1	-	038
995	481	514	288	2	-	2	-	039
559	286	273	172	4	-	4	-	040
1,317	657	660	415	38	16	22	27	051
2,222	1,109	1,113	652	19	3	16	10	056
1,772	875	897	585	21	10	11	12	057
601	285	316	203	-	-	-	-	061
1,598	781	817	533	6	2	4	3	062
1,100	537	563	341	31	-	31	28	063
2,780	1,346	1,434	996	55	10	45	47	071
9,431	5,061	4,370	3,898	334	177	157	193	101
11,407	6,119	5,288	5,234	708	393	315	435	102
7,823	4,227	3,596	3,207	155	85	70	84	103
14,674	7,608	7,066	5,605	798	386	412	476	104
13,779	7,061	6,718	5,413	224	120	104	147	105
12,063	6,145	5,918	5,527	505	221	284	336	106
12,886	7,319	5,567	5,609	425	183	242	258	107
5,448	2,749	2,699	2,054	56	35	21	35	108
4,907	2,405	2,502	1,740	266	132	134	106	109
7,174	3,541	3,633	2,707	298	161	137	158	110
6,881	3,485	3,396	2,416	53	29	24	25	111
818	424	394	263	2	1	1	-	112
11,091	5,747	5,344	3,837	553	303	250	291	113
10,272	5,359	4,913	3,678	126	48	78	73	114
5,681	2,825	2,856	1,784	60	25	35	30	115
16,750	9,709	7,041	7,110	418	219	199	246	116
14,024	7,348	6,676	5,127	338	165	173	176	117
11,683	6,085	5,598	4,153	332	174	158	224	118
6,702	3,440	3,262	2,249	163	90	73	99	119
16,144	9,759	6,385	7,971	964	522	442	567	120
1,796	919	877	610	76	45	31	57	121

B - 1 1 学校区別人口・世帯数（続き）

(1) 小学校区

コード	学校名	総人口			
		合計	男	女	世帯数
122	伊保 休	4,629	2,520	2,109	1,889
123	加納 カノ	4,865	2,393	2,472	1,533
124	青木 アキ	13,261	6,812	6,449	5,017
125	西広瀬 ニシヒロセ	666	335	331	209
126	東広瀬 ヒガヒロセ	1,674	811	863	543
127	中金 ナカガネ	937	463	474	273
128	上鷹見 カミタカミ	794	393	401	256
129	藤沢 フジザワ	226	102	124	60
130	幸海 コウカイ	1,399	730	669	369
131	岩倉 イワクラ	4,363	2,256	2,107	1,320
132	九久平 キユウダウイ	3,076	1,528	1,548	930
133	滝脇 タキワキ	510	237	273	180
134	豊松 トヨマツ	1,157	567	590	350
135	東山 ヒガシヤマ	7,057	3,396	3,661	2,555
136	元城 モトシロ	5,058	2,638	2,420	2,338
137	梅坪 ウメツボ	13,538	7,070	6,468	5,401
138	朝日 アサヒ	7,921	3,980	3,941	3,014
139	若林東 ワカバヤシガシ	9,558	5,028	4,530	3,688
140	東保見 ヒガシホミ	7,571	3,975	3,596	2,915
141	四郷 シゴウ	6,182	3,254	2,928	2,452
142	浄水 ジョウスイ	8,503	4,477	4,026	3,522
143	平和 ヘイワ	7,241	3,964	3,277	3,496
144	市木 イチキ	8,875	4,482	4,393	3,173
145	若林西 ワカバヤシニシ	5,460	2,770	2,690	2,003
146	衣丘 コロガキ	8,817	4,781	4,036	3,719
147	土橋 ツチハシ	8,114	4,918	3,196	4,031
148	広川台 ヒロカワダイ	7,184	3,649	3,535	2,810
149	井上 イノウエ	8,577	4,346	4,231	3,010
150	五ヶ丘 イツカガキ	4,119	2,046	2,073	1,275
151	西保見 ニホミ	5,017	2,553	2,464	2,135
152	五ヶ丘東 イツカガキガシ	3,265	1,632	1,633	998

平成21年4月1日現在

日 本 人 人 口				外 国 人 人 口				コード
合計	男	女	世帯数	合計	男	女	世帯数	
4,453	2,394	2,059	1,741	176	126	50	148	122
4,807	2,351	2,456	1,494	58	42	16	39	123
13,015	6,695	6,320	4,897	246	117	129	120	124
665	335	330	208	1	-	1	1	125
1,654	795	859	527	20	16	4	16	126
936	463	473	273	1	-	1	-	127
750	372	378	214	44	21	23	42	128
226	102	124	60	-	-	-	-	129
1,394	729	665	368	5	1	4	1	130
4,337	2,247	2,090	1,311	26	9	17	9	131
3,050	1,523	1,527	919	26	5	21	11	132
509	237	272	180	1	-	1	-	133
1,142	563	579	342	15	4	11	8	134
6,781	3,266	3,515	2,459	276	130	146	96	135
4,830	2,524	2,306	2,201	228	114	114	137	136
13,113	6,833	6,280	5,158	425	237	188	243	137
7,564	3,791	3,773	2,858	357	189	168	156	138
9,151	4,851	4,300	3,488	407	177	230	200	139
5,031	2,620	2,411	1,676	2,540	1,355	1,185	1,239	140
5,953	3,113	2,840	2,308	229	141	88	144	141
8,113	4,265	3,848	3,254	390	212	178	268	142
7,154	3,921	3,233	3,442	87	43	44	54	143
8,286	4,202	4,084	2,973	589	280	309	200	144
5,364	2,727	2,637	1,963	96	43	53	40	145
8,468	4,598	3,870	3,534	349	183	166	185	146
7,830	4,753	3,077	3,865	284	165	119	166	147
7,092	3,610	3,482	2,764	92	39	53	46	148
8,445	4,282	4,163	2,947	132	64	68	63	149
4,103	2,037	2,066	1,265	16	9	7	10	150
3,057	1,516	1,541	1,214	1,960	1,037	923	921	151
3,246	1,620	1,626	987	19	12	7	11	152

B - 1 1 学校区別人口・世帯数（続き）

(2) 中学校区

コード	学校名	総人口				
		合計	男	女	世帯数	
000	全市	ゼンシ	422,865	221,345	201,520	164,040
201	崇化館	ソカカ	25,094	13,130	11,964	11,021
202	朝日丘	アサヒガカ	25,477	13,782	11,695	10,738
203	豊南	ホナ	27,418	14,088	13,330	11,943
204	高橋	タカハシ	21,209	10,642	10,567	7,680
205	上郷	カミゴウ	19,521	10,035	9,486	6,676
206	高岡	タカカ	15,018	7,798	7,220	5,691
207	保見	ホミ	15,313	8,065	7,248	6,480
208	猿投	サゲ	9,532	4,852	4,680	3,067
209	猿投台	サゲダイ	13,927	7,147	6,780	5,226
210	石野	イシノ	3,631	1,769	1,862	1,132
211	松平	マツダラ	10,505	5,318	5,187	3,149
212	竜神	リュウジン	25,581	14,133	11,448	10,833
213	美里	ミサト	20,876	10,333	10,543	7,921
214	逢妻	アイヅマ	28,783	15,496	13,287	11,948
215	若園	ワカゾノ	14,362	7,513	6,849	5,303
216	梅坪台	ウメツボダイ	22,041	11,547	10,494	8,923
217	前林	マエバヤシ	24,033	13,458	10,575	9,704
218	益富	マストミ	14,318	7,192	7,126	4,714
219	末野原	スエノハラ	27,395	15,569	11,826	12,469
220	井郷	イサト	13,868	7,088	6,780	5,054
221	藤岡	フジカ	19,983	10,177	9,806	6,153
222	小原	コハラ	4,303	2,084	2,219	1,540
223	足助	アシタ	9,117	4,498	4,619	2,823
224	下山	シヤマ	5,389	2,670	2,719	1,701
225	旭	アサヒ	3,336	1,605	1,731	1,108
226	稲武	イナブ	2,835	1,356	1,479	1,043

平成21年4月1日現在

日 本 人 人 口				外 国 人 人 口				コード
合計	男	女	世帯数	合計	男	女	世帯数	
406,426	212,926	193,500	155,153	16,439	8,419	8,020	8,887	000
23,801	12,434	11,367	10,293	1,293	696	597	728	201
24,664	13,352	11,312	10,287	813	430	383	451	202
26,894	13,806	13,088	11,625	524	282	242	318	203
20,230	10,160	10,070	7,316	979	482	497	364	204
18,888	9,700	9,188	6,347	633	335	298	329	205
14,515	7,578	6,937	5,451	503	220	283	240	206
10,719	5,577	5,142	4,159	4,594	2,488	2,106	2,321	207
9,286	4,718	4,568	2,959	246	134	112	108	208
13,680	7,030	6,650	5,105	247	117	130	121	209
3,566	1,732	1,834	1,074	65	37	28	58	210
10,432	5,299	5,133	3,120	73	19	54	29	211
24,683	13,682	11,001	10,236	898	451	447	597	212
20,276	10,037	10,239	7,644	600	296	304	277	213
27,560	14,927	12,633	11,214	1,223	569	654	734	214
14,024	7,348	6,676	5,127	338	165	173	176	215
21,226	11,098	10,128	8,412	815	449	366	511	216
23,452	13,149	10,303	9,359	581	309	272	345	217
14,230	7,142	7,088	4,668	88	50	38	46	218
26,290	15,001	11,289	11,814	1,105	568	537	655	219
13,537	6,900	6,637	4,872	331	188	143	182	220
19,774	10,103	9,671	6,047	209	74	135	106	221
4,234	2,076	2,158	1,482	69	8	61	58	222
9,075	4,487	4,588	2,817	42	11	31	6	223
5,311	2,641	2,670	1,652	78	29	49	49	224
3,299	1,603	1,696	1,077	37	2	35	31	225
2,780	1,346	1,434	996	55	10	45	47	226

B - 12 全市年齡別男女別人口

平成20年10月1日現在

年齢	計	男	女
総数	423,200	221,944	201,256
0	4,419	2,282	2,137
1	4,316	2,198	2,118
2	4,213	2,167	2,046
3	4,292	2,129	2,163
4	4,349	2,271	2,078
0 ~ 4	21,589	11,047	10,542
5	4,307	2,196	2,111
6	4,383	2,284	2,099
7	4,311	2,265	2,046
8	4,429	2,270	2,159
9	4,449	2,340	2,109
5 ~ 9	21,879	11,355	10,524
10	4,335	2,238	2,097
11	4,288	2,203	2,085
12	4,228	2,146	2,082
13	4,341	2,174	2,167
14	4,379	2,259	2,120
10 ~ 14	21,571	11,020	10,551
15	4,185	2,153	2,032
16	4,253	2,229	2,024
17	4,291	2,276	2,015
18	4,902	2,717	2,185
19	5,381	3,056	2,325
15 ~ 19	23,012	12,431	10,581
20	5,643	3,201	2,442
21	5,950	3,336	2,614
22	6,037	3,362	2,675
23	6,324	3,669	2,655
24	6,851	4,084	2,767
20 ~ 24	30,805	17,652	13,153
25	6,937	4,219	2,718
26	6,933	4,107	2,826
27	6,955	4,128	2,827
28	7,198	4,124	3,074
29	6,786	3,903	2,883
25 ~ 29	34,809	20,481	14,328
30	6,605	3,654	2,951
31	6,610	3,616	2,994
32	6,814	3,750	3,064
33	6,906	3,716	3,190
34	7,427	3,953	3,474
30 ~ 34	34,362	18,689	15,673
35	7,581	4,107	3,474
36	7,374	3,985	3,389
37	7,078	3,834	3,244
38	6,675	3,600	3,075
39	6,410	3,420	2,990
35 ~ 39	35,118	18,946	16,172
40	6,445	3,487	2,958
41	6,344	3,449	2,895
42	4,797	2,602	2,195
43	5,625	3,041	2,584
44	5,278	2,935	2,343
40 ~ 44	28,489	15,514	12,975

年齢	計	男	女
45	5,340	2,864	2,476
46	5,011	2,664	2,347
47	4,835	2,538	2,297
48	4,864	2,492	2,372
49	5,026	2,659	2,367
45 ~ 49	25,076	13,217	11,859
50	4,694	2,380	2,314
51	4,623	2,326	2,297
52	4,847	2,536	2,311
53	5,008	2,604	2,404
54	4,941	2,500	2,441
50 ~ 54	24,113	12,346	11,767
55	5,222	2,575	2,647
56	5,448	2,576	2,872
57	5,920	2,984	2,936
58	6,412	3,204	3,208
59	7,236	3,772	3,464
55 ~ 59	30,238	15,111	15,127
60	7,226	3,593	3,633
61	6,589	3,407	3,182
62	4,452	2,366	2,086
63	4,614	2,323	2,291
64	5,308	2,716	2,592
60 ~ 64	28,189	14,405	13,784
65	4,835	2,476	2,359
66	4,915	2,556	2,359
67	4,802	2,515	2,287
68	4,281	2,254	2,027
69	3,415	1,739	1,676
65 ~ 69	22,248	11,540	10,708
70	3,508	1,847	1,661
71	3,311	1,709	1,602
72	3,201	1,613	1,588
73	2,845	1,353	1,492
74	2,834	1,350	1,484
70 ~ 74	15,699	7,872	7,827
75	2,506	1,144	1,362
76	2,427	1,139	1,288
77	2,279	1,073	1,206
78	2,184	981	1,203
79	1,996	899	1,097
75 ~ 79	11,392	5,236	6,156
80	1,999	830	1,169
81	1,742	703	1,039
82	1,681	701	980
83	1,424	570	854
84	1,235	457	778
80 ~ 84	8,081	3,261	4,820
85	1,108	351	757
86	922	280	642
87	846	252	594
88	753	229	524
89	517	130	387
85 ~ 89	4,146	1,242	2,904
90歳以上	2,384	579	1,805
65歳以上	63,950	29,730	34,220
平均年齢	39.46	38.40	40.62

B-13 地区別年齢別男女別人口

[拳母地区]

平成20年10月1日現在

年齢	計	男	女	年齢	計	男	女
総数	130,245	69,673	60,572				
0	1,421	751	670	4 5	1,737	955	782
1	1,428	730	698	4 6	1,615	916	699
2	1,299	655	644	4 7	1,471	823	648
3	1,323	662	661	4 8	1,546	858	688
4	1,357	692	665	4 9	1,472	811	661
0 ~ 4	6,828	3,490	3,338	4 5 ~ 4 9	7,841	4,363	3,478
5	1,350	661	689	5 0	1,338	719	619
6	1,334	707	627	5 1	1,299	705	594
7	1,313	695	618	5 2	1,377	740	637
8	1,391	713	678	5 3	1,424	790	634
9	1,393	736	657	5 4	1,377	744	633
5 ~ 9	6,781	3,512	3,269	5 0 ~ 5 4	6,815	3,698	3,117
1 0	1,269	657	612	5 5	1,441	723	718
1 1	1,321	637	684	5 6	1,512	726	786
1 2	1,282	658	624	5 7	1,593	802	791
1 3	1,375	685	690	5 8	1,760	894	866
1 4	1,285	654	631	5 9	1,951	1,026	925
1 0 ~ 1 4	6,532	3,291	3,241	5 5 ~ 5 9	8,257	4,171	4,086
1 5	1,193	601	592	6 0	2,023	985	1,038
1 6	1,218	599	619	6 1	1,887	995	892
1 7	1,190	613	577	6 2	1,273	651	622
1 8	1,411	774	637	6 3	1,300	661	639
1 9	1,591	868	723	6 4	1,531	750	781
1 5 ~ 1 9	6,603	3,455	3,148	6 0 ~ 6 4	8,014	4,042	3,972
2 0	1,730	934	796	6 5	1,380	718	662
2 1	1,815	978	837	6 6	1,398	697	701
2 2	1,886	1,011	875	6 7	1,410	726	684
2 3	2,085	1,233	852	6 8	1,209	642	567
2 4	2,350	1,489	861	6 9	987	494	493
2 0 ~ 2 4	9,866	5,645	4,221	6 5 ~ 6 9	6,384	3,277	3,107
2 5	2,522	1,589	933	7 0	999	520	479
2 6	2,540	1,653	887	7 1	931	472	459
2 7	2,508	1,576	932	7 2	901	456	445
2 8	2,587	1,531	1,056	7 3	821	388	433
2 9	2,314	1,376	938	7 4	734	328	406
2 5 ~ 2 9	12,471	7,725	4,746	7 0 ~ 7 4	4,386	2,164	2,222
3 0	2,197	1,256	941	7 5	674	323	351
3 1	2,216	1,246	970	7 6	641	298	343
3 2	2,247	1,241	1,006	7 7	590	277	313
3 3	2,328	1,252	1,076	7 8	593	268	325
3 4	2,376	1,295	1,081	7 9	472	205	267
3 0 ~ 3 4	11,364	6,290	5,074	7 5 ~ 7 9	2,970	1,371	1,599
3 5	2,592	1,440	1,152	8 0	491	199	292
3 6	2,441	1,314	1,127	8 1	450	179	271
3 7	2,383	1,319	1,064	8 2	398	166	232
3 8	2,237	1,223	1,014	8 3	360	149	211
3 9	2,200	1,173	1,027	8 4	281	106	175
3 5 ~ 3 9	11,853	6,469	5,384	8 0 ~ 8 4	1,980	799	1,181
4 0	2,202	1,233	969	8 5	288	84	204
4 1	2,184	1,250	934	8 6	242	79	163
4 2	1,615	914	701	8 7	211	60	151
4 3	1,873	1,076	797	8 8	188	60	128
4 4	1,781	999	782	8 9	152	28	124
4 0 ~ 4 4	9,655	5,472	4,183	8 5 ~ 8 9	1,081	311	770
				9 0 歳以上	564	128	436
				6 5 歳以上	17,365	8,050	9,315
				平均年齢	38.25	37.35	39.27

B-13 地区別年齢別男女別人口

[高橋地区]

平成20年10月1日現在

年齢	計	男	女	年齢	計	男	女
総数	56,227	28,116	28,111				
0	576	285	291	4 5	707	365	342
1	552	289	263	4 6	643	308	335
2	568	306	262	4 7	633	292	341
3	591	290	301	4 8	651	296	355
4	547	288	259	4 9	725	337	388
0 ~ 4	2,834	1,458	1,376	4 5 ~ 4 9	3,359	1,598	1,761
5	595	317	278	5 0	691	316	375
6	575	296	279	5 1	686	315	371
7	576	295	281	5 2	768	378	390
8	593	298	295	5 3	773	390	383
9	609	327	282	5 4	801	377	424
5 ~ 9	2,948	1,533	1,415	5 0 ~ 5 4	3,719	1,776	1,943
1 0	615	329	286	5 5	811	382	429
1 1	585	305	280	5 6	824	384	440
1 2	577	294	283	5 7	892	450	442
1 3	596	305	291	5 8	1,004	471	533
1 4	655	322	333	5 9	1,137	574	563
1 0 ~ 1 4	3,028	1,555	1,473	5 5 ~ 5 9	4,668	2,261	2,407
1 5	570	284	286	6 0	1,090	555	535
1 6	590	289	301	6 1	961	482	479
1 7	619	303	316	6 2	621	333	288
1 8	638	326	312	6 3	676	351	325
1 9	652	328	324	6 4	831	437	394
1 5 ~ 1 9	3,069	1,530	1,539	6 0 ~ 6 4	4,179	2,158	2,021
2 0	672	328	344	6 5	718	334	384
2 1	718	341	377	6 6	722	359	363
2 2	746	364	382	6 7	744	384	360
2 3	771	397	374	6 8	653	357	296
2 4	817	444	373	6 9	527	292	235
2 0 ~ 2 4	3,724	1,874	1,850	6 5 ~ 6 9	3,364	1,726	1,638
2 5	789	412	377	7 0	558	294	264
2 6	808	415	393	7 1	503	270	233
2 7	788	400	388	7 2	429	226	203
2 8	829	438	391	7 3	376	176	200
2 9	789	424	365	7 4	396	198	198
2 5 ~ 2 9	4,003	2,089	1,914	7 0 ~ 7 4	2,262	1,164	1,098
3 0	875	439	436	7 5	291	144	147
3 1	802	413	389	7 6	293	154	139
3 2	865	449	416	7 7	271	131	140
3 3	854	447	407	7 8	224	88	136
3 4	960	470	490	7 9	221	104	117
3 0 ~ 3 4	4,356	2,218	2,138	7 5 ~ 7 9	1,300	621	679
3 5	963	495	468	8 0	230	94	136
3 6	903	454	449	8 1	173	65	108
3 7	883	460	423	8 2	179	80	99
3 8	836	449	387	8 3	150	56	94
3 9	781	397	384	8 4	139	47	92
3 5 ~ 3 9	4,366	2,255	2,111	8 0 ~ 8 4	871	342	529
4 0	807	404	403	8 5	110	29	81
4 1	755	371	384	8 6	87	21	66
4 2	628	325	303	8 7	98	24	74
4 3	693	359	334	8 8	74	19	55
4 4	620	343	277	8 9	53	11	42
4 0 ~ 4 4	3,503	1,802	1,701	8 5 ~ 8 9	422	104	318
				9 0 歳以上	252	52	200
				6 5 歳以上	8,471	4,009	4,462
				平均年齢	39.98	39.31	40.66

B-13 地区別年齢別男女別人口

[上郷地区]

平成20年10月1日現在

年齢	計	男	女	年齢	計	男	女
総数	34,192	17,753	16,439				
0	410	208	202	45	394	237	157
1	412	194	218	46	323	180	143
2	390	212	178	47	356	191	165
3	384	194	190	48	340	181	159
4	417	226	191	49	378	206	172
0～4	2,013	1,034	979	45～49	1,791	995	796
5	382	173	209	50	310	156	154
6	386	194	192	51	351	170	181
7	375	201	174	52	308	156	152
8	350	178	172	53	351	167	184
9	349	172	177	54	342	160	182
5～9	1,842	918	924	50～54	1,662	809	853
10	342	170	172	55	392	172	220
11	315	164	151	56	404	179	225
12	339	169	170	57	447	210	237
13	336	175	161	58	523	248	275
14	360	194	166	59	642	354	288
10～14	1,692	872	820	55～59	2,408	1,163	1,245
15	349	183	166	60	574	278	296
16	351	176	175	61	527	270	257
17	287	132	155	62	465	243	222
18	389	213	176	63	403	198	205
19	455	263	192	64	477	250	227
15～19	1,831	967	864	60～64	2,446	1,239	1,207
20	366	189	177	65	415	214	201
21	413	204	209	66	442	233	209
22	360	206	154	67	392	195	197
23	461	267	194	68	351	199	152
24	526	306	220	69	274	138	136
20～24	2,126	1,172	954	65～69	1,874	979	895
25	516	322	194	70	276	155	121
26	524	304	220	71	277	159	118
27	553	299	254	72	273	143	130
28	587	328	259	73	207	98	109
29	630	345	285	74	200	98	102
25～29	2,810	1,598	1,212	70～74	1,233	653	580
30	634	353	281	75	200	81	119
31	600	317	283	76	168	79	89
32	660	368	292	77	166	82	84
33	650	350	300	78	180	75	105
34	671	354	317	79	147	62	85
30～34	3,215	1,742	1,473	75～79	861	379	482
35	669	361	308	80	157	59	98
36	662	369	293	81	139	63	76
37	596	331	265	82	128	50	78
38	610	328	282	83	102	42	60
39	541	285	256	84	90	33	57
35～39	3,078	1,674	1,404	80～84	616	247	369
40	543	312	231	85	99	31	68
41	508	280	228	86	73	20	53
42	337	174	163	87	63	18	45
43	401	205	196	88	69	28	41
44	367	192	175	89	36	8	28
40～44	2,156	1,163	993	85～89	340	105	235
				90歳以上	198	44	154
				65歳以上	5,122	2,407	2,715
				平均年齢	39.09	38.19	40.06

B-13 地区別年齢別男女別人口

[高岡地区]

平成20年10月1日現在

年齢	計	男	女	年齢	計	男	女
総数	79,866	43,948	35,918				
0	939	502	437	4 5	904	509	395
1	794	396	398	4 6	869	474	395
2	856	419	437	4 7	816	433	383
3	832	405	427	4 8	837	436	401
4	826	435	391	4 9	840	458	382
0 ~ 4	4,247	2,157	2,090	4 5 ~ 4 9	4,266	2,310	1,956
5	838	431	407	5 0	790	408	382
6	793	419	374	5 1	813	403	410
7	864	464	400	5 2	832	440	392
8	822	420	402	5 3	861	421	440
9	818	421	397	5 4	877	424	453
5 ~ 9	4,135	2,155	1,980	5 0 ~ 5 4	4,173	2,096	2,077
1 0	829	423	406	5 5	963	461	502
1 1	799	411	388	5 6	1,009	465	544
1 2	755	402	353	5 7	1,104	553	551
1 3	753	368	385	5 8	1,205	629	576
1 4	734	386	348	5 9	1,419	750	669
1 0 ~ 1 4	3,870	1,990	1,880	5 5 ~ 5 9	5,700	2,858	2,842
1 5	799	413	386	6 0	1,363	681	682
1 6	780	461	319	6 1	1,304	668	636
1 7	855	523	332	6 2	876	488	388
1 8	1,037	657	380	6 3	905	469	436
1 9	1,135	802	333	6 4	959	497	462
1 5 ~ 1 9	4,606	2,856	1,750	6 0 ~ 6 4	5,407	2,803	2,604
2 0	1,238	855	383	6 5	885	467	418
2 1	1,286	881	405	6 6	935	512	423
2 2	1,261	812	449	6 7	889	471	418
2 3	1,252	787	465	6 8	770	425	345
2 4	1,423	892	531	6 9	544	286	258
2 0 ~ 2 4	6,460	4,227	2,233	6 5 ~ 6 9	4,023	2,161	1,862
2 5	1,451	949	502	7 0	573	319	254
2 6	1,362	833	529	7 1	558	296	262
2 7	1,480	943	537	7 2	526	270	256
2 8	1,524	924	600	7 3	472	239	233
2 9	1,474	900	574	7 4	475	243	232
2 5 ~ 2 9	7,291	4,549	2,742	7 0 ~ 7 4	2,604	1,367	1,237
3 0	1,332	776	556	7 5	414	196	218
3 1	1,340	761	579	7 6	386	182	204
3 2	1,372	795	577	7 7	385	162	223
3 3	1,339	746	593	7 8	329	154	175
3 4	1,522	844	678	7 9	323	165	158
3 0 ~ 3 4	6,905	3,922	2,983	7 5 ~ 7 9	1,837	859	978
3 5	1,469	820	649	8 0	300	133	167
3 6	1,505	844	661	8 1	238	96	142
3 7	1,405	776	629	8 2	240	107	133
3 8	1,291	714	577	8 3	205	92	113
3 9	1,221	704	517	8 4	196	67	129
3 5 ~ 3 9	6,891	3,858	3,033	8 0 ~ 8 4	1,179	495	684
4 0	1,227	690	537	8 5	173	57	116
4 1	1,182	663	519	8 6	137	43	94
4 2	909	527	382	8 7	111	34	77
4 3	1,059	590	469	8 8	127	31	96
4 4	930	543	387	8 9	73	18	55
4 0 ~ 4 4	5,307	3,013	2,294	8 5 ~ 8 9	621	183	438
				9 0 歳以上	344	89	255
				6 5 歳以上	10,608	5,154	5,454
				平均年齢	38.27	37.09	39.73

B-13 地区別年齢別男女別人口

[下山地区]

平成20年10月1日現在

年齢	計	男	女	年齢	計	男	女
総数	5,415	2,682	2,733				
0	26	8	18	4 5	124	69	55
1	39	20	19	4 6	101	56	45
2	29	12	17	4 7	84	41	43
3	30	15	15	4 8	78	49	29
4	43	25	18	4 9	91	46	45
0 ~ 4	167	80	87	4 5 ~ 4 9	478	261	217
5	42	22	20	5 0	85	47	38
6	26	18	8	5 1	66	32	34
7	46	28	18	5 2	85	39	46
8	37	19	18	5 3	81	47	34
9	43	25	18	5 4	66	39	27
5 ~ 9	194	112	82	5 0 ~ 5 4	383	204	179
1 0	58	29	29	5 5	84	52	32
1 1	65	28	37	5 6	71	43	28
1 2	68	34	34	5 7	85	42	43
1 3	80	42	38	5 8	68	33	35
1 4	71	39	32	5 9	83	49	34
1 0 ~ 1 4	342	172	170	5 5 ~ 5 9	391	219	172
1 5	76	36	40	6 0	94	58	36
1 6	90	49	41	6 1	51	29	22
1 7	85	44	41	6 2	28	13	15
1 8	87	47	40	6 3	36	14	22
1 9	82	48	34	6 4	50	21	29
1 5 ~ 1 9	420	224	196	6 0 ~ 6 4	259	135	124
2 0	87	47	40	6 5	44	20	24
2 1	92	43	49	6 6	53	19	34
2 2	69	32	37	6 7	62	35	27
2 3	70	40	30	6 8	48	21	27
2 4	56	25	31	6 9	50	22	28
2 0 ~ 2 4	374	187	187	6 5 ~ 6 9	257	117	140
2 5	43	24	19	7 0	45	17	28
2 6	44	17	27	7 1	62	32	30
2 7	43	20	23	7 2	58	28	30
2 8	31	11	20	7 3	54	22	32
2 9	42	25	17	7 4	64	31	33
2 5 ~ 2 9	203	97	106	7 0 ~ 7 4	283	130	153
3 0	38	17	21	7 5	76	29	47
3 1	30	15	15	7 6	70	31	39
3 2	46	20	26	7 7	52	25	27
3 3	46	27	19	7 8	70	29	41
3 4	54	24	30	7 9	61	26	35
3 0 ~ 3 4	214	103	111	7 5 ~ 7 9	329	140	189
3 5	65	36	29	8 0	61	24	37
3 6	60	27	33	8 1	66	34	32
3 7	54	26	28	8 2	47	21	26
3 8	57	28	29	8 3	36	11	25
3 9	59	30	29	8 4	41	13	28
3 5 ~ 3 9	295	147	148	8 0 ~ 8 4	251	103	148
4 0	64	29	35	8 5	31	14	17
4 1	76	30	46	8 6	30	13	17
4 2	81	41	40	8 7	16	3	13
4 3	81	33	48	8 8	11	6	5
4 4	106	58	48	8 9	12	4	8
4 0 ~ 4 4	408	191	217	8 5 ~ 8 9	100	40	60
				9 0 歳以上	67	20	47
				6 5 歳以上	1,287	550	737
				平均年齢	44.41	43.13	45.66

B-13 地区別年齢別男女別人口

[猿投地区]

平成20年10月1日現在

年齢	計	男	女	年齢	計	男	女
総数	67,095	34,670	32,425				
0	712	364	348	4 5	697	336	361
1	751	401	350	4 6	747	386	361
2	703	369	334	4 7	744	376	368
3	740	381	359	4 8	674	310	364
4	754	383	371	4 9	751	385	366
0 ~ 4	3,660	1,898	1,762	4 5 ~ 4 9	3,613	1,793	1,820
5	658	338	320	5 0	743	348	395
6	765	380	385	5 1	739	345	394
7	651	337	314	5 2	755	378	377
8	700	357	343	5 3	800	384	416
9	636	344	292	5 4	779	381	398
5 ~ 9	3,410	1,756	1,654	5 0 ~ 5 4	3,816	1,836	1,980
1 0	647	315	332	5 5	864	431	433
1 1	625	321	304	5 6	895	393	502
1 2	594	281	313	5 7	1,023	511	512
1 3	618	297	321	5 8	1,050	510	540
1 4	611	324	287	5 9	1,199	567	632
1 0 ~ 1 4	3,095	1,538	1,557	5 5 ~ 5 9	5,031	2,412	2,619
1 5	557	283	274	6 0	1,263	593	670
1 6	569	304	265	6 1	1,192	590	602
1 7	575	294	281	6 2	803	425	378
1 8	642	330	312	6 3	851	409	442
1 9	786	422	364	6 4	970	521	449
1 5 ~ 1 9	3,129	1,633	1,496	6 0 ~ 6 4	5,079	2,538	2,541
2 0	878	481	397	6 5	873	476	397
2 1	967	560	407	6 6	846	476	370
2 2	1,069	608	461	6 7	807	445	362
2 3	1,073	637	436	6 8	746	379	367
2 4	1,094	638	456	6 9	581	302	279
2 0 ~ 2 4	5,081	2,924	2,157	6 5 ~ 6 9	3,853	2,078	1,775
2 5	1,092	645	447	7 0	607	333	274
2 6	1,123	620	503	7 1	519	264	255
2 7	1,090	609	481	7 2	494	263	231
2 8	1,160	647	513	7 3	451	217	234
2 9	1,082	607	475	7 4	461	223	238
2 5 ~ 2 9	5,547	3,128	2,419	7 0 ~ 7 4	2,532	1,300	1,232
3 0	1,053	566	487	7 5	396	178	218
3 1	1,148	621	527	7 6	374	179	195
3 2	1,120	619	501	7 7	325	167	158
3 3	1,133	606	527	7 8	317	152	165
3 4	1,270	672	598	7 9	323	140	183
3 0 ~ 3 4	5,724	3,084	2,640	7 5 ~ 7 9	1,735	816	919
3 5	1,199	645	554	8 0	298	130	168
3 6	1,176	662	514	8 1	269	111	158
3 7	1,132	630	502	8 2	278	94	184
3 8	1,030	573	457	8 3	213	83	130
3 9	937	498	439	8 4	206	78	128
3 5 ~ 3 9	5,474	3,008	2,466	8 0 ~ 8 4	1,264	496	768
4 0	935	496	439	8 5	164	52	112
4 1	905	466	439	8 6	136	39	97
4 2	664	343	321	8 7	129	43	86
4 3	789	426	363	8 8	103	28	75
4 4	781	437	344	8 9	76	28	48
4 0 ~ 4 4	4,074	2,168	1,906	8 5 ~ 8 9	608	190	418
				9 0 歳以上	370	74	296
				6 5 歳以上	10,362	4,954	5,408
				平均年齢	39.85	38.82	40.94

B-13 地区別年齢別男女別人口

[松平地区]

平成20年10月1日現在

年齢	計	男	女	年齢	計	男	女
総数	10,517	5,329	5,188				
0	72	44	28	4 5	153	71	82
1	104	52	52	4 6	175	69	106
2	98	54	44	4 7	149	78	71
3	80	31	49	4 8	168	84	84
4	110	60	50	4 9	162	93	69
0 ~ 4	464	241	223	4 5 ~ 4 9	807	395	412
5	105	67	38	5 0	171	90	81
6	117	56	61	5 1	175	90	85
7	110	63	47	5 2	151	85	66
8	132	70	62	5 3	157	92	65
9	163	82	81	5 4	141	74	67
5 ~ 9	627	338	289	5 0 ~ 5 4	795	431	364
1 0	135	75	60	5 5	135	68	67
1 1	139	80	59	5 6	126	74	52
1 2	138	68	70	5 7	156	86	70
1 3	131	67	64	5 8	171	96	75
1 4	152	76	76	5 9	145	72	73
1 0 ~ 1 4	695	366	329	5 5 ~ 5 9	733	396	337
1 5	130	76	54	6 0	168	92	76
1 6	141	74	67	6 1	136	79	57
1 7	159	90	69	6 2	65	41	24
1 8	156	83	73	6 3	99	48	51
1 9	143	64	79	6 4	102	42	60
1 5 ~ 1 9	729	387	342	6 0 ~ 6 4	570	302	268
2 0	140	82	58	6 5	96	42	54
2 1	132	65	67	6 6	103	54	49
2 2	160	77	83	6 7	110	57	53
2 3	144	72	72	6 8	95	48	47
2 4	141	74	67	6 9	68	40	28
2 0 ~ 2 4	717	370	347	6 5 ~ 6 9	472	241	231
2 5	113	69	44	7 0	78	44	34
2 6	124	62	62	7 1	86	44	42
2 7	104	63	41	7 2	92	43	49
2 8	110	50	60	7 3	86	36	50
2 9	114	62	52	7 4	73	31	42
2 5 ~ 2 9	565	306	259	7 0 ~ 7 4	415	198	217
3 0	94	38	56	7 5	66	30	36
3 1	93	46	47	7 6	73	28	45
3 2	110	57	53	7 7	80	37	43
3 3	106	53	53	7 8	59	24	35
3 4	129	62	67	7 9	78	42	36
3 0 ~ 3 4	532	256	276	7 5 ~ 7 9	356	161	195
3 5	156	73	83	8 0	66	25	41
3 6	152	71	81	8 1	72	32	40
3 7	142	68	74	8 2	57	19	38
3 8	151	74	77	8 3	49	19	30
3 9	174	81	93	8 4	42	15	27
3 5 ~ 3 9	775	367	408	8 0 ~ 8 4	286	110	176
4 0	170	87	83	8 5	29	10	19
4 1	173	94	79	8 6	36	13	23
4 2	118	60	58	8 7	34	10	24
4 3	146	70	76	8 8	24	7	17
4 4	143	78	65	8 9	17	5	12
4 0 ~ 4 4	750	389	361	8 5 ~ 8 9	140	45	95
				9 0 歳以上	89	30	59
				6 5 歳以上	1,758	785	973
				平均年齢	40.27	39.22	41.34

B-13 地区別年齢別男女別人口

[藤岡地区]

平成20年10月1日現在

年齢	計	男	女	年齢	計	男	女
総数	19,854	10,121	9,733				
0	177	81	96	4 5	389	195	194
1	144	68	76	4 6	324	171	153
2	182	98	84	4 7	333	177	156
3	216	102	114	4 8	339	177	162
4	187	107	80	4 9	342	185	157
0 ~ 4	906	456	450	4 5 ~ 4 9	1,727	905	822
5	226	128	98	5 0	296	160	136
6	242	133	109	5 1	252	142	110
7	254	126	128	5 2	304	175	129
8	271	140	131	5 3	257	141	116
9	290	152	138	5 4	274	147	127
5 ~ 9	1,283	679	604	5 0 ~ 5 4	1,383	765	618
1 0	284	156	128	5 5	210	114	96
1 1	291	174	117	5 6	275	139	136
1 2	312	175	137	5 7	274	142	132
1 3	289	152	137	5 8	262	131	131
1 4	321	169	152	5 9	272	158	114
1 0 ~ 1 4	1,497	826	671	5 5 ~ 5 9	1,293	684	609
1 5	317	165	152	6 0	263	129	134
1 6	314	168	146	6 1	218	119	99
1 7	334	169	165	6 2	139	79	60
1 8	335	172	163	6 3	142	79	63
1 9	314	146	168	6 4	156	81	75
1 5 ~ 1 9	1,614	820	794	6 0 ~ 6 4	918	487	431
2 0	312	167	145	6 5	176	95	81
2 1	293	147	146	6 6	167	84	83
2 2	293	168	125	6 7	131	74	57
2 3	261	129	132	6 8	147	63	84
2 4	246	127	119	6 9	130	66	64
2 0 ~ 2 4	1,405	738	667	6 5 ~ 6 9	751	382	369
2 5	228	127	101	7 0	116	48	68
2 6	220	103	117	7 1	97	42	55
2 7	217	122	95	7 2	131	55	76
2 8	209	113	96	7 3	90	37	53
2 9	202	102	100	7 4	105	47	58
2 5 ~ 2 9	1,076	567	509	7 0 ~ 7 4	539	229	310
3 0	206	107	99	7 5	89	35	54
3 1	220	118	102	7 6	117	60	57
3 2	229	119	110	7 7	89	48	41
3 3	252	127	125	7 8	102	40	62
3 4	265	132	133	7 9	69	31	38
3 0 ~ 3 4	1,172	603	569	7 5 ~ 7 9	466	214	252
3 5	278	140	138	8 0	66	25	41
3 6	321	165	156	8 1	69	19	50
3 7	314	144	170	8 2	67	26	41
3 8	284	124	160	8 3	68	20	48
3 9	340	174	166	8 4	47	19	28
3 5 ~ 3 9	1,537	747	790	8 0 ~ 8 4	317	109	208
4 0	332	151	181	8 5	39	6	33
4 1	370	196	174	8 6	33	8	25
4 2	297	140	157	8 7	26	8	18
4 3	376	182	194	8 8	29	8	21
4 4	354	185	169	8 9	18	6	12
4 0 ~ 4 4	1,729	854	875	8 5 ~ 8 9	145	36	109
				9 0 歳以上	96	20	76
				6 5 歳以上	2,314	990	1,324
				平均年齢	37.23	36.34	38.16

B-13 地区別年齢別男女別人口

[小原地区]

平成20年10月1日現在

年齢	計	男	女	年齢	計	男	女
総数	4,335	2,120	2,215				
0	18	11	7	45	49	25	24
1	15	9	6	46	61	26	35
2	20	7	13	47	65	33	32
3	16	7	9	48	59	27	32
4	27	9	18	49	60	32	28
0～4	96	43	53	45～49	294	143	151
5	28	19	9	50	56	24	32
6	33	20	13	51	51	30	21
7	34	14	20	52	55	24	31
8	27	19	8	53	75	49	26
9	33	16	17	54	60	30	30
5～9	155	88	67	50～54	297	157	140
10	34	22	12	55	69	37	32
11	38	21	17	56	67	36	31
12	32	15	17	57	54	33	21
13	43	19	24	58	74	42	32
14	47	23	24	59	95	50	45
10～14	194	100	94	55～59	359	198	161
15	39	16	23	60	70	43	27
16	51	28	23	61	68	34	34
17	32	17	15	62	42	22	20
18	43	27	16	63	36	15	21
19	53	30	23	64	51	27	24
15～19	218	118	100	60～64	267	141	126
20	47	30	17	65	54	28	26
21	65	29	36	66	49	27	22
22	41	18	23	67	55	22	33
23	40	28	12	68	50	16	34
24	48	24	24	69	51	21	30
20～24	241	129	112	65～69	259	114	145
25	38	13	25	70	48	21	27
26	41	24	17	71	53	28	25
27	47	29	18	72	64	27	37
28	46	25	21	73	46	26	20
29	25	14	11	74	54	25	29
25～29	197	105	92	70～74	265	127	138
30	36	21	15	75	67	23	44
31	41	22	19	76	53	24	29
32	30	13	17	77	72	32	40
33	43	19	24	78	55	28	27
34	48	31	17	79	63	23	40
30～34	198	106	92	75～79	310	130	180
35	49	25	24	80	68	25	43
36	32	14	18	81	65	32	33
37	49	23	26	82	58	29	29
38	40	24	16	83	65	28	37
39	38	22	16	84	42	15	27
35～39	208	108	100	80～84	298	129	169
40	36	22	14	85	40	13	27
41	49	21	28	86	40	11	29
42	36	19	17	87	33	6	27
43	54	23	31	88	23	10	13
44	52	27	25	89	19	3	16
40～44	227	112	115	85～89	155	43	112
				90歳以上	97	29	68
				65歳以上	1,384	572	812
				平均年齢	49.60	47.35	51.76

B-13 地区別年齢別男女別人口

[足助地区]

平成20年10月1日現在

年齢	計	男	女	年齢	計	男	女
総数	9,190	4,525	4,665				
0	48	21	27	4 5	124	73	51
1	51	24	27	4 6	91	49	42
2	46	26	20	4 7	108	52	56
3	52	26	26	4 8	101	42	59
4	46	29	17	4 9	123	64	59
0 ~ 4	243	126	117	4 5 ~ 4 9	547	280	267
5	52	28	24	5 0	131	65	66
6	74	37	37	5 1	119	63	56
7	54	25	29	5 2	124	75	49
8	71	38	33	5 3	136	64	72
9	76	43	33	5 4	135	83	52
5 ~ 9	327	171	156	5 0 ~ 5 4	645	350	295
1 0	81	43	38	5 5	165	91	74
1 1	69	36	33	5 6	151	67	84
1 2	85	30	55	5 7	163	86	77
1 3	74	37	37	5 8	171	87	84
1 4	76	41	35	5 9	180	108	72
1 0 ~ 1 4	385	187	198	5 5 ~ 5 9	830	439	391
1 5	98	62	36	6 0	195	112	83
1 6	85	50	35	6 1	139	86	53
1 7	99	57	42	6 2	81	38	43
1 8	102	55	47	6 3	98	47	51
1 9	118	64	54	6 4	87	51	36
1 5 ~ 1 9	502	288	214	6 0 ~ 6 4	600	334	266
2 0	95	57	38	6 5	109	45	64
2 1	107	58	49	6 6	105	49	56
2 2	98	42	56	6 7	117	52	65
2 3	108	53	55	6 8	127	58	69
2 4	91	46	45	6 9	108	42	66
2 0 ~ 2 4	499	256	243	6 5 ~ 6 9	566	246	320
2 5	89	41	48	7 0	125	52	73
2 6	85	38	47	7 1	128	55	73
2 7	87	50	37	7 2	141	65	76
2 8	71	35	36	7 3	144	72	72
2 9	67	31	36	7 4	144	71	73
2 5 ~ 2 9	399	195	204	7 0 ~ 7 4	682	315	367
3 0	95	55	40	7 5	132	61	71
3 1	74	42	32	7 6	152	68	84
3 2	89	47	42	7 7	140	65	75
3 3	95	53	42	7 8	140	71	69
3 4	79	41	38	7 9	124	44	80
3 0 ~ 3 4	432	238	194	7 5 ~ 7 9	688	309	379
3 5	88	43	45	8 0	137	64	73
3 6	79	41	38	8 1	116	39	77
3 7	71	37	34	8 2	112	48	64
3 8	88	38	50	8 3	87	33	54
3 9	72	31	41	8 4	76	35	41
3 5 ~ 3 9	398	190	208	8 0 ~ 8 4	528	219	309
4 0	93	44	49	8 5	63	24	39
4 1	96	52	44	8 6	61	15	46
4 2	62	34	28	8 7	69	21	48
4 3	104	53	51	8 8	58	18	40
4 4	100	51	49	8 9	34	13	21
4 0 ~ 4 4	455	234	221	8 5 ~ 8 9	285	91	194
				9 0 歳以上	179	57	122
				6 5 歳以上	2,928	1,237	1,691
				平均年齢	49.35	47.51	51.13

B-13 地区別年齢別男女別人口

[旭地区]

平成20年10月1日現在

年齢	計	男	女	年齢	計	男	女
総数	3,359	1,615	1,744				
0	10	2	8	45	38	17	21
1	11	9	2	46	25	14	11
2	11	4	7	47	28	18	10
3	15	10	5	48	40	17	23
4	19	8	11	49	53	25	28
0～4	66	33	33	45～49	184	91	93
5	16	6	10	50	45	27	18
6	22	13	9	51	27	11	16
7	14	4	10	52	37	21	16
8	13	5	8	53	47	33	14
9	29	16	13	54	45	17	28
5～9	94	44	50	50～54	201	109	92
10	20	11	9	55	42	22	20
11	21	13	8	56	59	33	26
12	31	17	14	57	69	36	33
13	30	21	9	58	57	27	30
14	33	14	19	59	66	35	31
10～14	135	76	59	55～59	293	153	140
15	31	19	12	60	68	42	26
16	26	11	15	61	64	30	34
17	30	18	12	62	32	21	11
18	30	18	12	63	36	18	18
19	24	9	15	64	54	22	32
15～19	141	75	66	60～64	254	133	121
20	43	20	23	65	41	18	23
21	29	16	13	66	54	27	27
22	30	14	16	67	46	30	16
23	27	11	16	68	43	21	22
24	29	9	20	69	48	15	33
20～24	158	70	88	65～69	232	111	121
25	36	17	19	70	48	26	22
26	41	30	11	71	51	29	22
27	21	10	11	72	56	23	33
28	24	11	13	73	43	19	24
29	24	8	16	74	67	26	41
25～29	146	76	70	70～74	265	123	142
30	24	13	11	75	60	28	32
31	26	10	16	76	50	18	32
32	21	13	8	77	62	28	34
33	38	20	18	78	60	27	33
34	25	10	15	79	48	26	22
30～34	134	66	68	75～79	280	127	153
35	33	19	14	80	72	28	44
36	28	14	14	81	47	21	26
37	29	13	16	82	64	27	37
38	27	14	13	83	50	23	27
39	23	13	10	84	46	11	35
35～39	140	73	67	80～84	279	110	169
40	24	13	11	85	48	20	28
41	27	14	13	86	29	12	17
42	33	13	20	87	32	16	16
43	21	10	11	88	30	10	20
44	20	11	9	89	16	3	13
40～44	125	61	64	85～89	155	61	94
				90歳以上	77	23	54
				65歳以上	1,288	555	733
				平均年齢	53.04	51.27	54.67

B-13 地区別年齢別男女別人口

[稲武地区]

平成20年10月1日現在

年齢	計	男	女	年齢	計	男	女
総数	2,905	1,392	1,513				
0	10	5	5	45	24	12	12
1	15	6	9	46	37	15	22
2	11	5	6	47	48	24	24
3	13	6	7	48	31	15	16
4	16	9	7	49	29	17	12
0～4	65	31	34	45～49	169	83	86
5	15	6	9	50	38	20	18
6	16	11	5	51	45	20	25
7	20	13	7	52	51	25	26
8	22	13	9	53	46	26	20
9	10	6	4	54	44	24	20
5～9	83	49	34	50～54	224	115	109
10	21	8	13	55	46	22	24
11	20	13	7	56	55	37	18
12	15	3	12	57	60	33	27
13	16	6	10	58	67	36	31
14	34	17	17	59	47	29	18
10～14	106	47	59	55～59	275	157	118
15	26	15	11	60	55	25	30
16	38	20	18	61	42	25	17
17	26	16	10	62	27	12	15
18	32	15	17	63	32	14	18
19	28	12	16	64	40	17	23
15～19	150	78	72	60～64	196	93	103
20	35	11	24	65	44	19	25
21	33	14	19	66	41	19	22
22	24	10	14	67	39	24	15
23	32	15	17	68	42	25	17
24	30	10	20	69	47	21	26
20～24	154	60	94	65～69	213	108	105
25	20	11	9	70	35	18	17
26	21	8	13	71	46	18	28
27	17	7	10	72	36	14	22
28	20	11	9	73	55	23	32
29	23	9	14	74	61	29	32
25～29	101	46	55	70～74	233	102	131
30	21	13	8	75	41	16	25
31	20	5	15	76	50	18	32
32	25	9	16	77	47	19	28
33	22	16	6	78	55	25	30
34	28	18	10	79	67	31	36
30～34	116	61	55	75～79	260	109	151
35	20	10	10	80	53	24	29
36	15	10	5	81	38	12	26
37	20	7	13	82	53	34	19
38	24	11	13	83	39	14	25
39	24	12	12	84	29	18	11
35～39	103	50	53	80～84	212	102	110
40	12	6	6	85	24	11	13
41	19	12	7	86	18	6	12
42	17	12	5	87	24	9	15
43	28	14	14	88	17	4	13
44	24	11	13	89	11	3	8
40～44	100	55	45	85～89	94	33	61
				90歳以上	51	13	38
				65歳以上	1,063	467	596
				平均年齢	52.09	51.06	53.03